	〒017-8555 字中城20 ☎ (0186) 49-3111 FAX (0186) 49-1198 ホームページ http://www.city.odate.akita.jp/ Eメール info@city.odate.akita.jp	主な地域指定 広域市町村圏 辺地 振興山村 低工 地方拠点	一部事務組合加入事業 議員公務災害 常備消防 非常勤公務災害 退職手当 し尿処理 ごみ処理 火葬場 介護保険 その他	公 営 企 業 上水道 工業用水道 病院 下水道 市場 駐車場 介護サービス
	類型 II-3 コード番号 052043	基本構想 平13～平22年度 基本計画 平13～平17年度		

<概 要>

(1) 面 積

総面積 (平16.10.1)	耕地 (平15.7.15)	宅地 (平16.1.1)	山林 (平16.3.31)
401.54km ²	46.70km ²	13.91km ²	279.22km ²

(2) 人 口

平2.10.1	平7.10.1	平12.10.1	平17.3.31
68,195	67,214	66,293	65,000
平12国調 高齢化率	24.2%	平12国調 人口密度	165.1人/km ²

(3) 世 帯 数

平2.10.1	平7.10.1	平12.10.1	平17.3.31
21,380	22,089	22,736	24,347

(4) 有権者数 (平17.9.2現在)

男	女	計
24,794	29,200	53,994

(5) 沿 革

昭26.4.1	市制施行
昭30.3.1	編入 下川沿村、上川沿村、長木村、二井田村、真中村
昭30.3.31	編入 十二所村
昭42.12.21	編入 花矢村

<組 織>

(1) 議 会 (平17.6.19現在)

議長	伊藤 毅	議員数	法定	30人
副議長	藤原 美佐保	議定数	定数	28人
任期	平19.4.30	党派別内訳	自1 社民3 公1 共2 無所属20	

※平17.6.20合併 (在任特例適用)

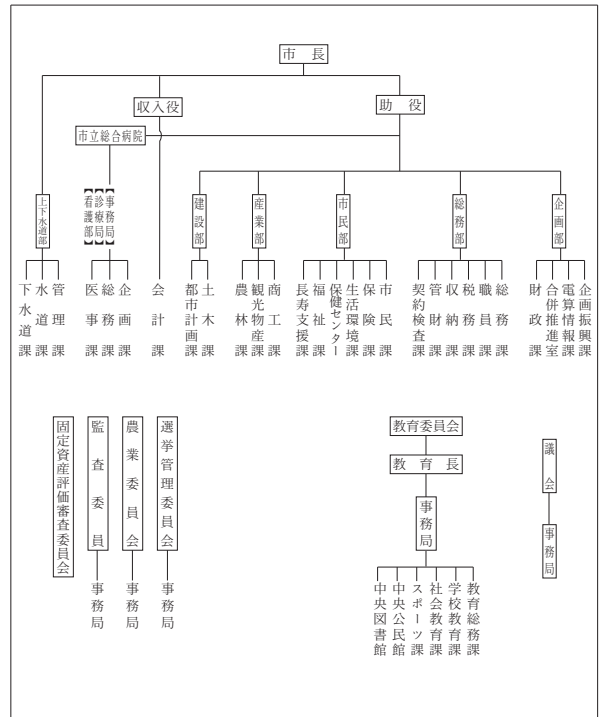
(2) 三 役 (平17.6.19現在)

市長	お ばた はじめ 元	助 役	き とう ただ のぶ 佐 藤 忠 信
	(4期～平19.4.30)	収入役	なが き とし かた 長 岐 利 堅

(3) 職 員 数 (平17.4.1現在)

区 分	職員数	左の 職別 内訳	区 分	職員数
普通会計 (うち施設関係)	452 (110)		一般行政職	354
人口千人当たり	6.95		技能労務職	68
同類似団体	7.70		企業職	44
公営事業会計関係	456		消防職	—
計	908		教育職	7
			その他(内税務職)	435(35)

<行政機構>



<産業・経済>

(1) 産 業 構 造

(百万円・人・%)

区 分	総生産額 (平15年度)		就業人口 (平12.10.1現在)	
第 1 次	4,327	2.1	2,504	8.0
第 2 次	42,187	20.5	8,937	28.5
第 3 次	159,207	77.4	19,900	63.4
分類不能			24	0.1
計	205,721	100.0	31,365	100.0

(2) 一 人 当 たり 分 配 所 得

(15年度)

1人当たり 分配所得	2,296千円
---------------	---------

(3) 主 要 農 産 物 (平15年)

(千万円)

順位	品 名	生 産 高
1	米	402
2	鶏	132
3	野 菜	75

(4) 主 要 製 造 業 (平15年)

(百万円)

順位	品 名	製 品 出 荷 額 等
1	一 般 機 械	7,131
2	金 属 製 品	5,927
3	化 学	3,432

(祭・行事) ・アメッコ市 (2月第2土・日) ・桜まつり (4月下旬～5月下旬) ・大館バラまつり (6月)
 ・大文字まつり (8月16日) ・大館神明社祭典 (9月10日・11日) ・きりたんぼまつり (10月第2土・日)
 ・大館圏域産業祭 (10月下旬)

＜財 政＞

(1) 決算収支（普通会計）

(百万円)

区 分	歳 入	歳 出	形式収支	実質収支	単年度収支	実質単年度収支	積立金現在高	地方債現在高
平14決算	24,065	23,444	621	520	△ 29	△ 11	1,617	26,402
平15決算	24,527	24,038	489	451	△ 69	△ 150	1,840	27,083
平16見込	23,684	23,166	518	504	53	257	1,896	27,663

(2) 主な歳入歳出

(百万円・%)

(3) 主要指数

区 分	16決算見込 (普通会計)	増 減 率	17当初予算 (普通会計)	増 減 率 (対当初)
地 方 税	6,281	△ 1.9	6,040	△ 1.1
地 方 交 付 税	6,682	△ 3.0	5,134	△ 19.0
国 県 支 出 金	3,538	△ 15.7	3,249	△ 8.6
地 方 債	2,945	△ 9.6	1,866	△ 33.0
歳 入 合 計	23,684	△ 3.4	19,802	△ 11.5
義 務 的 経 費	10,072	1.0	10,110	△ 1.4
人 件 費	3,989	△ 0.2	4,066	△ 0.6
扶 助 費	3,125	5.0	3,053	△ 4.1
公 債 費	2,958	△ 2.2	2,991	0.3
物 件 費	2,045	△ 6.8	1,850	△ 1.9
投 資 的 経 費	4,266	△ 14.8	3,343	△ 19.7
普通建設補助 事業費単独	1,798 2,359	△ 38.8 19.3	1,353 1,990	△ 21.9 △ 18.2
歳 出 合 計	23,166	△ 3.6	19,802	△ 11.5

区 分	16年度見込	15 年 度	類似団体
標 準 財 政 規 模	13,398 _{百万円}	13,383 _{百万円}	12,606 _{百万円}
歳 出 決 算 倍 率	1.73倍	1.80倍	1.84倍
経 常 収 支 比 率	92.9%	89.0%	86.9%
財 政 力 指 数 (3 ヶ 年 平 均)	0.493	0.487	0.620
実 質 収 支 比 率	3.8%	3.4%	3.8%
公 債 費 比 率	17.1%	17.0%	17.5%
〃 (含 債 務 負 担 行 為)	17.1%	17.0%	
公 債 費 負 担 比 率	17.1%	17.3%	15.9%
起 債 制 限 比 率	11.3%	11.5%	10.8%
地 方 債 現 在 高 倍 率	2.06倍	2.02倍	2.02倍
税 の 徴 収 率	93.3%	92.8%	89.1%
積 立 金 現 在 高	1,896 _{百万円}	1,840 _{百万円}	3,749 _{百万円}
うち財調・減債基金	930 _{百万円}	894 _{百万円}	2,040 _{百万円}
ラ ス パ イ レ ス 指 数	95.1	96.8	

(4) 財源及び支出の状況(構成比)

(%)

区 分	16年度見込	県 平 均	15年度決算	類似団体 (15年度)
一 般 財 源	71.4	71.9	69.2	71.1
自 主 財 源	38.3	37.1	36.3	45.6
義 務 的 経 費	43.5	42.8	41.6	45.7
投 資 的 経 費	18.4	18.5	20.8	17.4

＜教育・医療・福祉・その他＞

- ・教育の欄中()は分校数で内書
- ・福祉の欄中()は公共施設状況調査におけるあん分数値で内書
- ・その他の施設中()欄は市町村立施設で内書、公民館は全て市町村立

教 育 (17.5.1)	区 分	幼稚園	小 学 校	中 学 校	高 等 学 校	
	施設数	9	13(0)	9(0)	6(0)	
医 療 (17.3.31)	区 分	病 院		診 療 所		
	施設数	6(1,306床)		76(198床)		
福 祉 (16.10.1)	区 分	保 育 所	特 養 老 人 ホ ー ム	養 護 老 人 ホ ー ム	老 人 福 祉 セ ン タ ー	デ ィ ナ ー ビ ス セ ン タ ー
	施設数	15	3(0.0)	1(0.0)	1	9
	定員(人)	914	235(0.0)	80(0.0)		
そ の 他 施 設 (17.3.31)	区 分	公 会 堂 ・ 市 民 会 館	公 民 館	図 書 館	体 育 館	野 球 場
	施設数	10(1)	12	2(2)	9(9)	5(4)

＜公共施設整備状況＞ (16年度)

(%)

区 分	当 該 団 体	類 似 団 体 (14年度)	
道 路	改 良 率	78.8	51.6
	舗 装 率	75.2	73.1
公 園	人 口 1 人 当 た り 面 積 (㎡)	21.6	10.4
ご み	収 集 率	97.3	97.7
し 尿	収 集 率	73.2	37.4
上 水 道 等	普 及 率	89.0	92.3
下 水 道 等	普 及 率 (処 理 人 口)	44.8	62.8
	水 洗 便 所 設 置 率	37.7	55.1
公 営 住 宅	世 帯 数 比 率	3.1	2.9

- (市の木) ・ 秋 田 杉
- (市の花) ・ 菊
- (名所・旧跡) ・ 鳥 潟 会 館 ・ 長 走 風 穴 ・ 芝 谷 地 湿 原 ・ 北 鹿 ハ リ ス ト ス 正 教 会 聖 堂 ・ 秋 田 犬 会 館 ・ 大 館 樹 海 ド ー ム
- (名産・特産品) ・ き り た ん ぼ ・ 曲 げ わ っ ぱ ・ 秋 田 犬

＜平成17年度主要施策＞

(百万円)

○ 国 体 関 連 公 園 新 設 事 業 (樹 海 公 園)	906
○ 市 立 総 合 病 院 増 改 築 事 業	625
○ 農 業 集 落 排 水 資 源 循 環 統 合 補 助 事 業	265

＜今後の主要課題＞

市 立 総 合 病 院 増 改 築 事 業
御 成 町 南 地 区 土 地 区 画 整 理 事 業
公 共 下 水 道 事 業 ・ 農 業 集 落 排 水 事 業