


|   |   |  |            |         |   |
|---|---|--|------------|---------|---|
|  | 〒010-0201<br>天王字上江川47-100<br>☎ (018) 878-2211<br>FAX (018) 878-6086<br>ホームページ<br>http://www.city.katagami.akita.jp/<br>Eメール info@city.katagami.akita.jp | 主な地域指定   | 一部事務組合加入事業 | 公 営 企 業 |   |
|   | 広域市町村圏<br>半島振興  | 議員公務災害<br>退職手当<br>非常勤職員公務災害<br>し尿処理 火葬場<br>常備消防<br>その他 | 水道<br>下水道  |         |   |
|   | 類型 I-3   コード番号 052116   |  | 基本構想       | —       |   |
|   |   |  |            | 基本計画    | — |

<概 要>

(1) 面 積 (県下26位)

| 総面積<br>(平16.10.1)    | 耕地<br>(平15.7.15)     | 宅地<br>(平16.1.1)     | 山林<br>(平16.3.31)     |
|----------------------|----------------------|---------------------|----------------------|
| 97.96km <sup>2</sup> | 34.89km <sup>2</sup> | 6.71km <sup>2</sup> | 32.03km <sup>2</sup> |

(2) 人 口 (県下11位)

| 平2.10.1       | 平7.10.1 | 平12.10.1      | 平17.3.31               |
|---------------|---------|---------------|------------------------|
| 33,470        | 34,660  | 35,711        | 36,102                 |
| 平12国調<br>高齢化率 | 19.4%   | 平12国調<br>人口密度 | 364.5人/km <sup>2</sup> |

(3) 世 帯 数

| 平2.10.1 | 平7.10.1 | 平12.10.1 | 平17.3.31 |
|---------|---------|----------|----------|
| 9,297   | 10,267  | 11,271   | 12,347   |

(4) 有権者数 (平17.9.2現在)

| 男      | 女      | 計      |
|--------|--------|--------|
| 13,856 | 15,589 | 29,445 |

(5) 沿 革

|          |                    |
|----------|--------------------|
| 平17.3.22 | 合体<br>天王町・昭和町・飯田川町 |
|----------|--------------------|

<組 織>

(1) 議 会 (平17.9.1現在)

|     |          |       |                         |     |
|-----|----------|-------|-------------------------|-----|
| 議長  | あかひら 末次郎 | 議員    | 法定                      | 26人 |
| 副議長 | もんま 英也   | 議定数   | 定数                      | 52人 |
| 任期  | 平18.2.21 | 党派別内訳 | 公2 共3<br>無所属46 (現員数51人) |     |

※在任特例期間～平18.2.21 ※在任特例期間後「定数」22人

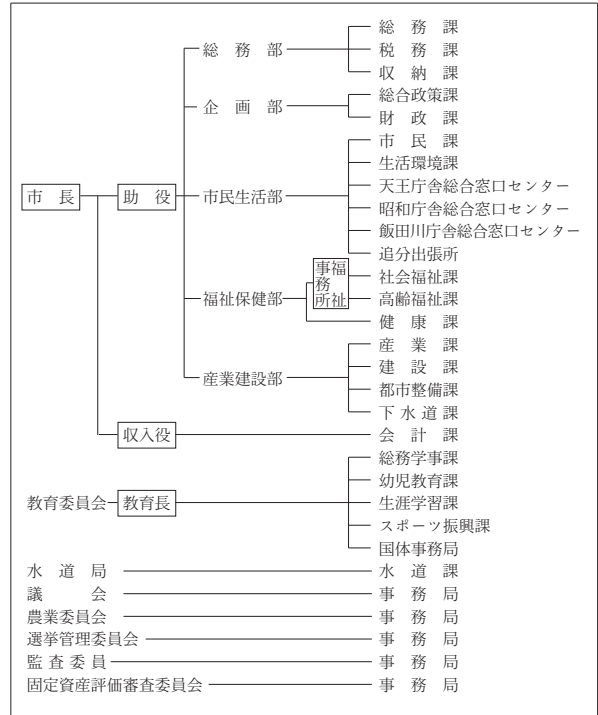
(2) 三 役 (平17.9.1現在)

|   |                                   |     |   |
|---|-----------------------------------|-----|---|
| 長 | いしかわ みつお<br>石川光男<br>(1期～平21.4.16) | 助 役 | — |
|   |                                   | 収入役 | — |

(3) 職 員 数 (平17.4.1現在)

| 区 分              | 職員数          | 左の<br>職別<br>内訳 | 区 分       | 職員数     |
|------------------|--------------|----------------|-----------|---------|
| 普通会計<br>(うち施設関係) | 345<br>(102) |                | 一般行政職     | 204     |
| 人口千人当たり          | 9.54         |                | 技能労務職     | 34      |
| 同類似団体            | 8.25         |                | 企業職       | 7       |
| 公営事業会計関係         | 20           |                | 消防職       | —       |
| 計                | 365          |                | 教育職       | 15      |
|                  |              |                | その他(内税務職) | 105(16) |

<行政機構>



<産業・経済>

(1) 産業構造

(百万円・人・%)

| 区 分  | 総生産額 (平15年度) |       | 就業人口 (平12.10.1現在) |       |
|------|--------------|-------|-------------------|-------|
| 第1次  | 2,803        | 3.8   | 1,352             | 7.7   |
| 第2次  | 20,248       | 27.3  | 6,558             | 37.3  |
| 第3次  | 51,110       | 68.9  | 9,655             | 54.9  |
| 分類不能 |              |       | 28                | 0.1   |
| 計    | 74,161       | 100.0 | 17,593            | 100.0 |

(2) 一人当たり分配所得

(15年度)

|               |         |
|---------------|---------|
| 1人当たり<br>分配所得 | 2,059千円 |
|               | 県下 13 位 |

(3) 主要農産物 (平15年)

(千万円)

| 順位 | 品 名 | 生 産 高 |
|----|-----|-------|
| 1  | 米   | 359   |
| 2  | 果 実 | 33    |
| 3  | 花 き | 27    |

(4) 主要製造業 (平15年)

(百万円)

| 順位 | 品 名       | 製品出荷額等 |
|----|-----------|--------|
| 1  | 電 気 機 械   | 4,641  |
| 2  | 食 料 品     | 4,188  |
| 3  | 窯 業 ・ 土 石 | 1,108  |

(祭・行事) ・月山神社祭典 (5月5日) ・東湖八坂神社祭典 (7月7日) ・ふれあい鷺舞まつり (8月) ・八郎まつり (8月)  
・天王グリーンランドまつり (8月)

＜財 政＞

(1) 決算収支（普通会計）

(百万円)

| 区 分   | 歳 入    | 歳 出    | 形式収支 | 実質収支 | 単年度収支 | 実質単年度収支 | 積立金現在高 | 地方債現在高 |
|-------|--------|--------|------|------|-------|---------|--------|--------|
| 平14決算 | 12,041 | 11,726 | 315  | 288  | △ 10  | 10      | 1,904  | 13,011 |
| 平15決算 | 12,651 | 12,282 | 369  | 369  | 81    | △ 14    | 1,703  | 13,411 |
| 平16見込 | 13,410 | 12,879 | 531  | 531  | 531   | 215     | 1,063  | 15,702 |

※平14決算・平15決算は、旧団体の単純合計

(2) 主な歳入歳出

(百万円・%)

| 区 分     | 16決算見込<br>(普通会計) | 増 減 率  | 17当初予算<br>(普通会計) | 増 減 率<br>(対当初) |
|---------|------------------|--------|------------------|----------------|
| 地 方 税   | 2,227            | △ 0.6  | 2,218            | △ 0.5          |
| 地方交付税   | 5,225            | 4.6    | 5,462            | 20.7           |
| 国県支出金   | 1,423            | △ 10.2 | 1,537            | 56.7           |
| 地 方 債   | 1,568            | △ 0.3  | 817              | △ 34.5         |
| 歳 入 合 計 | 13,410           | 6.0    | 11,845           | 5.9            |
| 義務的経費   | 5,307            | 8.3    | 6,002            | 13.4           |
| 人件費     | 2,660            | 3.0    | 2,649            | 1.1            |
| 扶助費     | 888              | 13.3   | 1,554            | 67.3           |
| 公債費     | 1,759            | 14.7   | 1,799            | 3.0            |
| 物件費     | 1,925            | 44.5   | 1,971            | 27.8           |
| 投資的経費   | 2,265            | 49.9   | 667              | 3.6            |
| 普通建設補助  | 419              | △ 15.0 | 223              | 45.8           |
| 事業費単独   | 1,702            | 67.2   | 437              | △ 11.0         |
| 歳 出 合 計 | 12,879           | 4.9    | 11,845           | 5.9            |

(3) 主要指数

| 区 分          | 16年度見込               | 15 年 度         | 類似団体           |
|--------------|----------------------|----------------|----------------|
| 標準財政規模       | 7,668 <sup>百万円</sup> | <sup>百万円</sup> | <sup>百万円</sup> |
| 歳出決算倍率       | 1.68倍                | 倍              | 倍              |
| 経常収支比率       | 94.5%                | %              | %              |
| 財政力指数(3ヵ年平均) | 0.321                |                |                |
| 実質収支比率       | 6.9%                 | %              | %              |
| 公債費比率        | 17.1%                | %              | %              |
| 〃(含債務負担行為)   | 19.8%                | %              | %              |
| 公債費負担比率      | 15.5%                | %              | %              |
| 起債制限比率       | 12.6%                | %              | %              |
| 地方債現在高倍率     | 2.05倍                | 倍              | 倍              |
| 税の徴収率        | 90.1%                | %              | %              |
| 積立金現在高       | 1,063 <sup>百万円</sup> | <sup>百万円</sup> | <sup>百万円</sup> |
| うち財調・減債基金    | 497 <sup>百万円</sup>   | <sup>百万円</sup> | <sup>百万円</sup> |
| ラスパイレス指数     |                      |                |                |

(4) 財源及び支出の状況(構成比)

(%)

| 区 分   | 16年度見込 | 県 平 均 | 15年度決算 | 類似団体<br>(15年度) |
|-------|--------|-------|--------|----------------|
| 一般財源  | 79.6   | 71.9  | 80.4   | 68.2           |
| 自主財源  | 33.5   | 37.1  | 30.7   | 36.6           |
| 義務的経費 | 41.2   | 42.8  | 39.9   | 44.2           |
| 投資的経費 | 17.6   | 18.5  | 12.3   | 18.7           |

＜教育・医療・福祉・その他＞

- ・教育の欄中( )は分校数で内書
- ・福祉の欄中( )は公共施設状況調査におけるあん分数値で内書
- ・その他の施設中( )欄は市町村立施設で内書、公民館は全て市町村立

|                    |       |         |                  |                  |              |                |
|--------------------|-------|---------|------------------|------------------|--------------|----------------|
| 教育<br>(17.5.1)     | 区 分   | 幼稚園     | 小学校              | 中学校              | 高等学校         |                |
|                    | 施設数   | 5       | 7(0)             | 3(0)             | 1(0)         |                |
| 医療<br>(17.3.31)    | 区 分   | 病 院     |                  | 診 療 所            |              |                |
|                    | 施設数   | 2(420床) |                  | 23(38床)          |              |                |
| 福祉<br>(16.10.1)    | 区 分   | 保育所     | 特 養 老 人<br>ホ ー ム | 養 護 老 人<br>ホ ー ム | 老人福祉<br>センター | デイサービス<br>センター |
|                    | 施設数   | 8       | 3(0.0)           | 0(0.0)           | 0            | 3              |
|                    | 定員(人) | 730     | 150(0.0)         | 0(0.0)           |              |                |
| その他施設<br>(17.3.31) | 区 分   | 公会堂・市民館 | 公民館              | 図書館              | 体育館          | 野球場            |
|                    | 施設数   | 0(0)    | 60               | 1(1)             | 9(8)         | 5(5)           |

＜公共施設整備状況＞ (16年度)

(%)

| 区 分  | 当該団体         | 類似団体<br>(14年度) |      |
|------|--------------|----------------|------|
| 道 路  | 改 良 率        | 82.1           | 49.9 |
|      | 舗 装 率        | 85.1           | 73.1 |
| 公 園  | 人口1人当たり面積(㎡) | 20.7           | 13.1 |
| ご み  | 収 集 率        | 97.2           | 97.8 |
| し 尿  | 収 集 率        | 44.2           | 37.3 |
| 上水道等 | 普 及 率        | 80.1           | 92.0 |
| 下水道等 | 普及率(処理人口)    | 81.9           | 54.7 |
|      | 水洗便所設置率      | 62.4           | 46.8 |
| 公営住宅 | 世 帯 数 比 率    | 3.3            | 3.2  |

- (名所・旧跡) ・天王グリーンランド・天王温泉くらら
- ・東湖八坂神社祭典・元木山公園・石川理紀之助翁資料館
- ・ブルームッセあきた・飯塚神明社観音堂(国重要文化財)
- (名産・特産品) ・ナシ・ブドウ・佃煮・花き・清酒
- ・八郎漬・鷺舞こけし

＜平成17年度主要施策＞

(百万円)

|                    |     |
|--------------------|-----|
| ○天王小学校大規模改造・地震補強工事 | 225 |
| ○街道下線改良工事          | 55  |
| ○県営土地改良事業負担金       | 56  |
| ○下虻川公民館・飯塚児童館建設工事  | 62  |
| ○元木山陸上競技場公認更新整備工事  | 11  |
| ○下水道整備工事           | 447 |

＜今後の主要課題＞

市役所庁舎建設  
豊川小学校改築  
ごみ処理施設改修  
都市計画基本方針策定  
地域防災計画策定  
環境基本計画策定