	〒015-8501 尾崎17 ☎ (0184) 24-3321 FAX (0184) 23-3226 ホームページ http://www.city.yurihonjo.akita.jp Eメールyurihonjo@city.yurihonjo.akita.jp	主な地域指定 広域市町村圏 振興山村 低工 過疎 特別豪雪 辺地	一部事務組合加入事業 議員公務災害 非常勤公務災害 退職手当 介護保険 老人福祉 その他	公 営 企 業 上水道 ガス 簡水 下水道 観光 介護サービス
	類型 III-2 コード番号 052108			基本構想 — 基本計画 —

<概 要>

(1) 面 積 (県下 1 位)

総面積 (平16.10.1)	耕地 (平15.7.15)	宅地 (平16.1.1)	山林 (平16.3.31)
1,209.04km ²	134.72km ²	19.11km ²	895.82km ²

(2) 人 口 (県下 4 位)

平2.10.1	平7.10.1	平12.10.1	平17.3.31
95,489	94,410	92,843	90,820
平12国調 高齢化率	23.9%	平12国調 人口密度	76.8人/km ²

(3) 世 帯 数

平 2.10.1	平 7.10.1	平12.10.1	平17.3.31
24,947	26,197	27,757	29,529

(4) 有権者数 (平17.9.2現在)

男	女	計
35,305	39,260	74,565

(5) 沿 革

平17.3.22	合体 本荘市、矢島町、岩城町、由利町、 大内町、東由利町、西目町、鳥海町
----------	--

<組 織>

(1) 議 会 (平17.11.12現在)

議長	い しま いちたろう 井 島 市太郎	議員	法定	30人
副議長	さいとう 藤 作 園	議定数	法定数	30人
任期	H21.10.31	党派別内訳	公1 社民1	無所属28

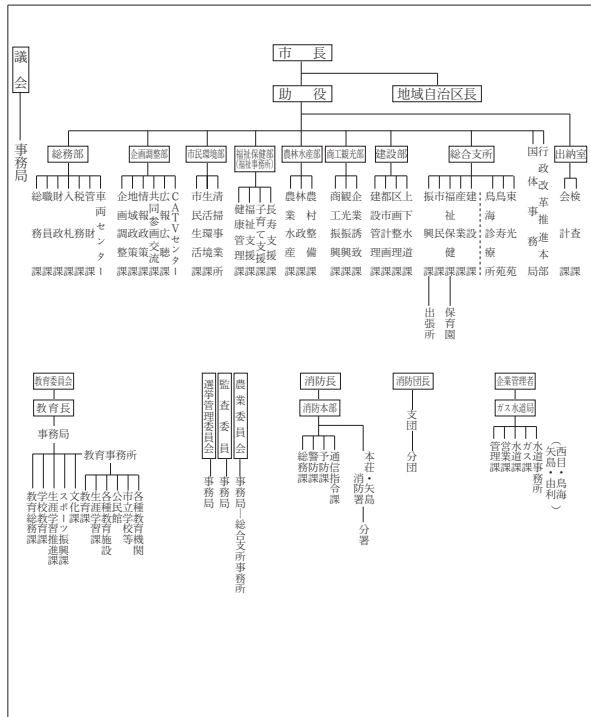
(2) 三 役 (平17.9.1現在)

長	やなぎ だ ひろし 柳 田 弘	助 役	たか てる けん りゅう 鷹 照 賢 隆
	(1期~平21.4.16)		むら かつ たか し 村 上 隆 司
		収入役	

(3) 職 員 数 (平17.4.1現在)

区 分	職員数	左 の 職 別 内 訳	区 分	職員数
普通会計 (うち施設関係)	1,294 (236)		一般行政職	727
人口千人当たり	14.25		技能労務職	187
同類似団体	6.85		企業職	158
公営事業会計関係	158		消防職	184
計	1,452		教育職	13
			その他(内税務職)	183(57)

<行政機構>



<産業・経済>

(1) 産 業 構 造

(百万円・人・%)

区 分	総生産額 (平15年度)	就業人口 (平12.10.1現在)
第 1 次	9,186	3.2
第 2 次	85,519	29.7
第 3 次	192,908	67.1
分類不能		22
計	287,613	100.0

(2) 一 人 当 たり 分 配 所 得

(15年度)

1人当たり 分配所得	2,272千円
	県下 4 位

(3) 主 要 農 産 物 (平15年)

(千万円)

順位	品 名	生 産 高
1	米	1,094
2	野 菜	171
3	肉 用 牛	121

(4) 主 要 製 造 業 (平15年)

(百万円)

順位	品 名	製 品 出 荷 額 等
1	電子部品デバイス	28,230
2	一 般 機 械	8,717
3	衣 服	4,996

(祭・行事) ・本荘たこあげ大会・新山神社裸まいり・本荘公園桜まつり・つつじまつり・本荘川まつり花火大会・菖蒲カーニバル
・赤田長谷寺大仏まつり・八幡神社祭典大名行列・全国ごてんまりコンクール・鳥海山山開き・サイクルロードレース大会
・八朔祭・矢島スキー場開き・旧藩祭・日本海洋上花火大会・天鷲ワインまつり・ショウブタタキ・由利高原まつり
・屋敷番楽・前郷日枝神社祭典・浜館公園桜まつり・健康マラソン・新緑まつり・鳥海獅子まつり・紅葉まつり
・黄桜まつり・芋川まつり・長坂稲荷神社梵天まつり

＜財 政＞

(1) 決算収支（普通会計）

（百万円）

区 分	歳 入	歳 出	形式収支	実質収支	単年度収支	実質単年度収支	積立金現在高	地方債現在高
平14決算	53,947	52,163	1,784	1,511	△ 116	△ 444	8,109	61,389
平15決算	53,899	51,756	2,143	1,852	342	1,232	6,853	67,832
平16見込	57,579	56,043	1,536	1,206	1,206	1,432	4,265	71,195

※平14決算・平15決算は、旧団体の単純合計

(2) 主な歳入歳出

（百万円・％）

区 分	16決算見込 (普通会計)	増 減 率	17当初予算 (普通会計)	増 減 率 (対当初)
地 方 税	7,581	0.2	7,428	△ 0.7
地方交付税	18,355	△ 1.6	18,012	10.5
国県支出金	8,889	1.9	8,668	4.2
地 方 債	9,498	11.1	8,847	13.7
歳 入 合 計	57,579	6.8	51,332	2.2
義務的経費	21,879	10.3	22,993	12.9
人件費	10,391	17.9	10,414	17.6
扶助費	4,232	8.7	4,823	17.2
公債費	7,255	1.8	7,756	4.9
物 件 費	7,238	24.9	6,957	19.6
投資的経費	16,002	19.9	12,435	△ 4.1
普通建設補助	5,642	△ 2.0	7,288	17.9
事業費単独	9,780	39.7	5,133	△ 24.3
歳 出 合 計	56,043	8.3	51,332	2.2

(3) 主要指数

区 分	16年度見込	15 年 度	類似団体
標準財政規模	25,999 ^{百万円}	^{百万円}	^{百万円}
歳出決算倍率	2.16倍	倍	倍
経常収支比率	94.8%	%	%
財政力指数(3ヵ年平均)	0.305		
実質収支比率	4.6%	%	%
公債費比率	15.9%	%	%
〃(含債務負担行為)	18.7%	%	%
公債費負担比率	18.3%	%	%
起債制限比率	9.2%	%	%
地方債現在高倍率	2.74倍	倍	倍
税の徴収率	92.0%	%	%
積立金現在高	4,265 ^{百万円}	^{百万円}	^{百万円}
うち財調・減債基金	4,015 ^{百万円}	^{百万円}	^{百万円}
ラスパイレス指数			

(4) 財源及び支出の状況（構成比）

（％）

区 分	16年度見込	県平均	15年度決算	類似団体 (15年度)
一般財源	66.4	71.9	68.4	71.5
自主財源	32.0	37.1	29.4	56.3
義務的経費	39.0	42.8	38.3	42.8
投資的経費	28.6	18.5	25.8	22.4

＜教育・医療・福祉・その他＞

- ・教育の欄中()は分校数で内書
- ・福祉の欄中()は公共施設状況調査におけるあん分数値で内書
- ・その他の施設中()欄は市町村立施設で内書、公民館は全て市町村立

教育 (17.5.1)	区 分	幼稚園	小学校	中学校	高等学校	
	施設数	5	21(0)	11(0)	6(0)	
医療 (17.3.31)	区 分	病 院		診 療 所		
	施設数	6(1,768床)		88(197床)		
福祉 (16.10.1)	区 分	保育所	特 養 老 人 ホ ー ム	養 護 老 人 ホ ー ム	老人福祉 センター	デイサービス センター
	施設数	25	8(0.8)	1(0.8)	1	20
	定員(人)	2,280	466(80.2)	100(75.7)		
その他施設 (17.3.31)	区 分	公会堂・市民館	公民館	図書館	体育館	野球場
	施設数	3(3)	25	3(3)	19(18)	8(8)

＜公共施設整備状況＞（16年度）

（％）

区 分	当該団体	類似団体 (14年度)	
道 路	改 良 率	64.7	54.0
	舗 装 率	65.8	73.4
公 園	人口1人当たり面積(㎡)	20.7	9.2
ご み	収 集 率	100.0	91.3
し 尿	収 集 率	29.5	31.5
上水道等	普 及 率	97.3	97.0
下水道等	普及率(処理人口)	68.7	62.0
	水洗便所設置率	47.3	53.4
公営住宅	世 帯 数 比 率	2.7	2.3

- (友好都市) ・ヴァーツ市 (ハンガリー) ・梁山市 (韓国)
- ・無錫市 (中国) ・佐久市 (長野県) ・高松市 (香川県)
- ・いわき市 (福島県)
- (名所・旧跡) ・本荘マリーナ・赤田の大仏・三望苑・本荘公園・花立牧場公園・天鷲郷・南由利原高原青少年旅行村
- ・望海の丘・鳥海山・法体の滝・八塩いこいの森
- ・折渡地蔵尊
- (名産・特産品) ・由利牛・ごてんまり・本荘うどん・清酒
- ・ジャージー牛乳・プラムワイン・プラムワインゼリー・ゆり最中
- ・ゆり羊かん・わい化りんご・はまなすワイン・百宅そば・そば焼酎
- ・フランス鴨・ボツメキビール・きぬさや麵・絹さやまんじゅう

＜平成17年度主要施策＞

（百万円）

○地域インターネット整備事業	872
○ケーブルテレビ施設整備事業	1,233
○本荘中央地区土地区画整備事業	1,730
○地方特定道路整備事業	1,178
○総合体育館周辺整備事業	875
○芋川桜づつみ河川緑地整備事業	109

＜今後の主要課題＞

情報通信基盤の整備
 社会教育施設・学校施設の整備
 農業生産基盤の整備
 観光レクリエーション拠点の整備
 交通体系の整備促進
 上下水道の整備