	〒018-5292 花輪字荒田4-1 ☎ (0186) 30-0203 FAX (0186) 30-1122 ホームページ http://www.city.kazuno.akita.jp Eメール info@city.kazuno.akita.jp	主な地域指定 広域市町村圏(ふるさと) 過疎 辺地 特別豪雪 振興山村 テレビア リゾート 地方拠点	一部事務組合加入事業 議員公務災害 ごみ処理 非常勤公務災害 火葬場 退職手当 し尿処理 常備消防 その他	公 営 企 業 上水道 簡水 下水道 宅地造成
	類型 I-1   コード番号 052094			基本構想 平13~平22年度 基本計画 平13~平17年度

<概 要>

(1) 面 積 (県下 8 位)

総面積 (平16.10.1)	耕地 (平15.7.15)	宅地 (平16.1.1)	山林 (平16.3.31)
707.34km <sup>2</sup>	69.80km <sup>2</sup>	10.16km <sup>2</sup>	553.36km <sup>2</sup>

(2) 人 口 (県下 9 位)

平2.10.1	平7.10.1	平12.10.1	平17.3.31
42,407	41,184	39,144	38,224
平12国調 高齢化率	26.7%	平12国調 人口密度	55.3人/km <sup>2</sup>

(3) 世 帯 数

平 2.10.1	平 7.10.1	平12.10.1	平17.3.31
12,034	12,229	12,280	13,327

(4) 有権者数 (平17.9.2現在)

男	女	計
14,649	17,007	31,656

(5) 沿 革

昭47.4.1	合体 (市制施行) 花輪町、十和田町、尾去沢町、八幡平村
---------	---------------------------------

<組 織>

(1) 議 会 (平17.9.1現在)

議長	なかにしひでお	議員数	法定数	26人
副議長	こだままさよし	定数	定数	21人
任期	平21.3.31	党派別内訳	共 1 公 1 無所属19	

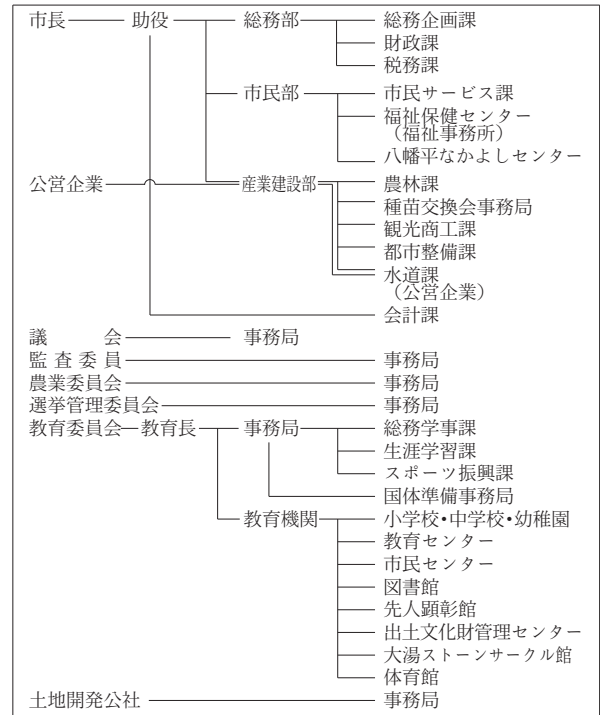
(2) 三 役 (平17.9.1現在)

長	こだまひとし	助役	まつうらほるお
	(1期~平21.7.3)	収入役	—

(3) 職 員 数 (平17.4.1現在)

区 分	職員数	左 の 職 別 内 訳	区 分	職員数
普通会計 (うち施設関係)	308 (77)		一般行政職	238
人口千人あたり	8.06		技能労務職	15
同類似団体	7.90		企業職	12
公営事業会計関係	31		消防職	—
計	339		教育職	5
			その他(内税務職)	69(23)

<行政機構>



<産 業 ・ 経 済>

(1) 産 業 構 造

(百万円・人・%)

区 分	総生産額 (平15年度)	就業人口 (平12.10.1現在)
第 1 次	5,308	4.7
第 2 次	19,847	17.6
第 3 次	87,761	77.7
分類不能		6
計	112,916	100.0

(2) 一 人 当 たり 分 配 所 得

(15年度)

1人あたり 分配所得	2,031千円
	県下 15 位

(3) 主 要 農 産 物 (平15年)

(千万円)

順位	品 名	生 産 高
1	豚	269
2	米	241
3	野 菜	116

(4) 主 要 製 造 業 (平15年)

(百万円)

順位	品 名	製 品 出 荷 額 等
1	食 料 品	5,985
2	電 子 部 品 デ バ イ ス	3,160
3	一 般 機 械	2,885

(祭・行事) ・大日堂舞楽 (1月) ・花輪ばやし (8月) ・毛馬内盆踊り (8月) ・大湯大太鼓まつり (8月)

＜財 政＞

(1) 決算収支（普通会計）

（百万円）

区 分	歳 入	歳 出	形式収支	実質収支	単年度収支	実質単年度収支	積立金現在高	地方債現在高
平14決算	19,251	18,793	458	419	6	133	3,560	15,371
平15決算	17,329	16,829	500	455	34	214	3,673	15,739
平16見込	16,771	16,408	363	308	△ 146	△ 122	3,330	15,580

(2) 主な歳入歳出

（百万円・％）

区 分	16決算見込 (普通会計)	増 減 率	17当初予算 (普通会計)	増 減 率 (対当初)
地 方 税	3,128	△ 3.6	2,991	△ 0.4
地方交付税	6,516	△ 47.0	6,023	△ 3.5
国県支出金	2,326	△ 9.8	2,285	△ 0.1
地 方 債	1,403	△ 29.6	900	△ 49.2
歳 入 合 計	16,771	△ 3.2	15,179	△ 6.8
義務的経費	6,820	△ 0.5	6,926	△ 8.0
人件費	2,577	△ 1.0	2,509	△ 4.3
扶助費	2,349	4.5	2,507	2.1
公債費	1,894	△ 5.3	1,910	△ 22.0
物 件 費	2,411	2.2	2,115	△ 8.8
投資的経費	2,436	△ 19.2	1,547	△ 24.9
普通建設補助 事業費単独	509 1,620	△ 35.4 △ 16.7	295 1,085	△ 41.8 △ 25.2
歳 出 合 計	16,408	△ 2.5	15,179	△ 6.8

(3) 主要指数

区 分	16年度見込	15 年 度	類似団体
標準財政規模	9,688 <sub>百万円</sub>	9,844 <sub>百万円</sub>	8,771 <sub>百万円</sub>
歳出決算倍率	1.69倍	1.71倍	1.84倍
経常収支比率	94.2%	88.5%	87.2%
財政力指数(3ヵ年平均)	0.353	0.343	0.430
実質収支比率	3.2%	4.6%	2.1%
公債費比率	12.2%	12.2%	16.0%
〃(含債務負担行為)	12.7%	12.8%	
公債費負担比率	14.6%	15.3%	16.9%
起債制限比率	9.7%	9.6%	11.0%
地方債現在高倍率	1.61倍	1.60倍	2.24倍
税の徴収率	88.6%	89.4%	86.9%
積立金現在高	3,330 <sub>百万円</sub>	3,673 <sub>百万円</sub>	2,195 <sub>百万円</sub>
うち財調・減債基金	1,243 <sub>百万円</sub>	1,318 <sub>百万円</sub>	1,038 <sub>百万円</sub>
ラスパイレス指数	91.0	93.1	

(4) 財源及び支出の状況(構成比)

(%)

区 分	16年度見込	県 平 均	15年度決算	類似団体 (15年度)
一般財源	74.4	71.9	72.5	68.5
自主財源	33.1	37.1	29.1	32.2
義務的経費	41.6	42.8	40.7	44.0
投資的経費	14.8	18.5	17.9	17.3

＜教育・医療・福祉・その他＞

- ・教育の欄中( )は分校数で内書
- ・福祉の欄中( )は公共施設状況調査におけるあん分数値で内書
- ・その他の施設中( )欄は市町村立施設で内書、公民館は全て市町村立

教育 (17.5.1)	区 分	幼稚園	小学校	中学校	高等学校	
	施設数	3	11(1)	5(0)	2(0)	
医療 (17.3.31)	区 分	病 院		診 療 所		
	施設数	4(631床)		29(71床)		
福祉 (16.10.1)	区 分	保育所	特 養 老 人 ホ ー ム	養 護 老 人 ホ ー ム	老人福祉 センター	デイサービス センター
	施設数	15	2(0.0)	1(0.0)	1	4
	定員(人)	1,050	135(0.0)	80(0.0)		
その他施設 (17.3.31)	区 分	公会堂・市民館	公民館	図書館	体育館	野球場
	施設数	0(0)	48	2(2)	8(8)	2(2)

＜公共施設整備状況＞（16年度）

(%)

区 分	当該団体	類似団体 (14年度)	
道 路	改 良 率	51.2	57.1
	舗 装 率	56.3	72.5
公 園	人口1人当たり面積(㎡)	18.2	12.9
ご み	収 集 率	96.0	95.4
し 尿	収 集 率	70.3	37.4
上水道等	普 及 率	82.7	88.7
下水道等	普及率(処理人口)	35.5	34.6
	水洗便所設置率	23.0	26.1
公営住宅	世 帯 数 比 率	3.9	3.9

- (市の木) ・ナナカマド
- (市の花) ・ベニヤマザクラ
- (市の鳥) ・声良鶏
- (姉妹都市) ・ショブロン市 (ハンガリー)
- (友好都市) ・武威市涼州区 (中国)
- (名所・旧跡) ・メインランド尾去沢・ストーンサークル  
・湯瀬渓谷・錦木塚・観光ふるさと館あんたらあ
- (名産・特産品) ・りんご・ワイン・ユゼ石けん・秋田ふき  
・キリタンポ・鹿角牛・しぼり大根

＜平成17年度主要施策＞

（百万円）

○農業集落排水資源循環統合補助事業(谷内・永田地区)	210
○中山間地域総合整備事業(十和田地区)	188
○高田地区土地区画整理事業	176
○市道整備事業(甚兵エ川原線)	127
○市道整備事業(狐平線)	99

＜今後の主要課題＞

- 少子・高齢化対策
- 中心市街地活性化対策
- 行財政改革の推進
- 基幹産業の振興
- 小学校校舎改築