	〒012-8501 佐竹町1-1 ☎ (0183) 73-2111 FAX (0183) 73-2117 ホームページ http://www.city-yuzawa.jp/ Eメール webmaster@city-yuzawa.jp	主な地域指定 広域市町村圏(ふるさと) 過疎 辺地 特別豪雪 振興山村 低工 地方拠点	一部事務組合加入事業 議員公務災害 非常勤公務災害 退職手当 常備消防 し尿処理 ごみ処理 火葬場 老人福祉 その他	公 営 企 業 上水道 簡水 下水道 介護サービス
	類型 II-2   コード番号   052078	基本構想   平17~平26年度 基本計画   平17~平26年度		

<概 要>

(1) 面 積 (県下 7 位)

総面積 (平16.10.1)	耕地 (平15.7.15)	宅地 (平16.1.1)	山林 (平16.3.31)
790.72km <sup>2</sup>	69.91km <sup>2</sup>	11.34km <sup>2</sup>	625.83km <sup>2</sup>

(2) 人 口 (県下 6 位)

平2.10.1	平7.10.1	平12.10.1	平17.3.31
62,537	61,169	58,504	56,923
平12国調 高齢化率	26.5%	平12国調 人口密度	74.0人/km <sup>2</sup>

(3) 世 帯 数

平 2.10.1	平 7.10.1	平12.10.1	平17.3.31
16,932	17,296	17,441	18,250

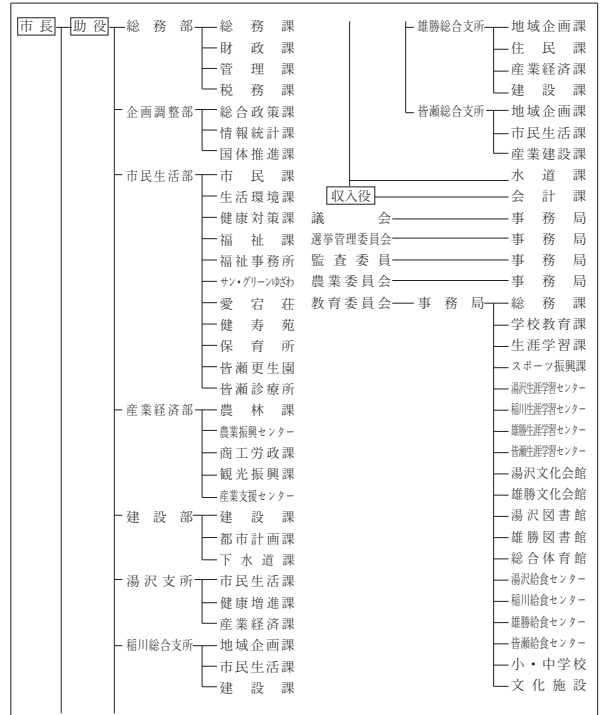
(4) 有権者数 (平17.9.2現在)

男	女	計
22,167	24,729	46,896

(5) 沿 革

平17.3.22 合体	湯沢市、稲川町、雄勝町、皆瀬村
-------------	-----------------

<行政機構>



<組 織>

(1) 議 会 (平17.11.4現在)

議長	なが い けい くに ずけ	議員数	法定	30人
副議長	お ぼ ば 小 場 洋 一	定数	定数	30人
任期	平21.10.31	党派別 内訳	共 3 無 24	公 1 社 2

(2) 三 役 (平17.9.1現在)

長	すず き とし お 鈴 木 俊 夫	助 役	-
	(1期~平21.4.16)	収入役	ゆ り 幸 お 由 利 幸 男

(3) 職 員 数 (平17.4.1現在)

区 分	職員数	左 の 職 別 内 訳	区 分	職員数
普通会計 (うち施設関係)	601 (210)		一般行政職	427
人口千人あたり	10.56	技能労務職	93	
同類似団体	7.50	企業職	14	
公営事業会計関係	116	消防職	0	
計	717	教育職	2	
		その他(内税務職)	181(35)	

<産業・経済>

(1) 産 業 構 造

(百万円・人・%)

区 分	総生産額 (平15年度)	就業人口 (平12.10.1現在)
第 1 次	6,888	3.9
第 2 次	49,237	27.9
第 3 次	120,219	68.2
分類不能		5
計	176,344	100.0

(2) 一 人 当 たり 分 配 所 得

(15年度)

1人当たり 分配所得	2,072千円
	県下 12 位

(3) 主 要 農 産 物 (平15年)

(千万円)

順位	品 名	生 産 高
1	米	671
2	野 菜	255
3	果 実	145

(4) 主 要 製 造 業 (平15年)

(百万円)

順位	品 名	製 品 出 荷 額 等
1	電子部品デバイス	26,877
2	飲 料 ・ 飼 料	13,000
3	食 料 品	6,482

- (祭・行事) ・犬っこまつり (2月第2土曜日・日曜日) ・雪まつり (2月上旬) ・小安峡しがっこまつり (2月上旬)  
 ・小町まつり (6月第2日曜日) ・小安峡つりっこ大会 (6月第2日曜日)  
 ・七夕絵どうろまつり (8月5日、6日、7日) ・雄勝大花火大会 (8月8日)  
 ・仮装盆おどり (8月21日) ・大名行列 (8月第4日曜日)  
 ・院内銀山まつり (9月21日) ・いなかわの恵み展

＜財 政＞

(1) 決算収支（普通会計）

(百万円)

区 分	歳 入	歳 出	形式収支	実質収支	単年度収支	実質単年度収支	積立金現在高	地方債現在高
平14決算	27,238	26,353	885	848	149	276	4,689	24,253
平15決算	26,714	25,862	852	787	△ 61	△ 54	4,436	26,118
平16見込	28,772	28,283	489	415	415	1,760	3,679	27,507

※平14決算・平15決算は、旧団体の単純合計

(2) 主な歳入歳出

(百万円・%)

区 分	16決算見込 (普通会計)	増 減 率	17当初予算 (普通会計)	増 減 率 (対当初)
地 方 税	4,535	0.6	4,450	0.9
地方交付税	9,586	△ 1.0	9,286	7.7
国県支出金	3,666	0.0	3,915	13.2
地 方 債	3,446	△ 9.0	3,535	13.1
歳 入 合 計	28,772	7.7	26,135	7
義務的経費	10,735	3.7	10,728	△ 0.7
人件費	5,318	0.0	5,017	△ 7.3
扶助費	2,814	9.0	2,923	9.6
公債費	2,603	6.1	2,788	2.5
物件費	3,689	8.1	3,835	17.1
投資的経費	4,693	13.4	4,730	31.9
普通建設補助	1,751	7.9	1,627	18.0
事業費単独	2,695	20.2	3,097	40.3
歳 出 合 計	28,283	9.4	26,135	6.8

(3) 主要指数

区 分	16年度見込	15年度	類似団体
標準財政規模	14,029 <sup>百万円</sup>	<sup>百万円</sup>	<sup>百万円</sup>
歳出決算倍率	2.02倍	倍	倍
経常収支比率	95.2%	%	%
財政力指数(3ヵ年平均)	0.334		
実質収支比率	3.0%	%	%
公債費比率	11.7%	%	%
〃(含債務負担行為)	13.4%	%	%
公債費負担比率	12.0%	%	%
起債制限比率	7.0%	%	%
地方債現在高倍率	1.96倍	倍	倍
税の徴収率	93.0%	%	%
積立金現在高	3,679 <sup>百万円</sup>	<sup>百万円</sup>	<sup>百万円</sup>
うち財調・減債基金	3,388 <sup>百万円</sup>	<sup>百万円</sup>	<sup>百万円</sup>
ラスパイレス指数			

(4) 財源及び支出の状況(構成比)

(%)

区 分	16年度見込	県平均	15年度決算	類似団体 (15年度)
一般財源	72.5	71.9	71.5	71.9
自主財源	37.4	37.1	31.6	51.0
義務的経費	38.0	42.8	40.0	42.4
投資的経費	16.6	18.5	16.0	18.8

＜教育・医療・福祉・その他＞

- ・教育の欄中( )は分校数で内書
- ・福祉の欄中( )は公共施設状況調査におけるあん分数値で内書
- ・その他の施設中( )欄は市町村立施設で内書、公民館は全て市町村立

教育 (17.5.1)	区 分	幼稚園	小学校	中学校	高等学校	
	施設数	3	19(0)	7(0)	6(1)	
医療 (17.3.31)	区 分	病院		診療所		
	施設数	4(766床)		52(131床)		
福祉 (16.10.1)	区 分	保育所	特 養 老 人 ホ ー ム	養 護 老 人 ホ ー ム	老人福祉 センター	デイサービス センター
	施設数	12	4(3.7)	1(0.7)	2	6
	定員(人)	1,110	215(222.3)	100(75.4)		
その他施設 (17.3.31)	区 分	公会堂・市民館	公民館	図書館	体育館	野球場
	施設数	4(4)	15	2(2)	10(10)	5(5)

＜公共施設整備状況＞ (16年度)

(%)

区 分	当該団体	類似団体 (14年度)	
道 路	改 良 率	61.6	43.4
	舗 装 率	66.4	72.0
公 園	人口1人当たり面積(㎡)	15.4	12.1
ご み	収 集 率	94.4	94.6
し 尿	収 集 率	69.9	33.6
上水道等	普 及 率	80.0	94.2
下水道等	普及率(処理人口)	36.6	57.4
	水洗便所設置率	25.5	48.3
公営住宅	世 帯 数 比 率	1.3	2.9

- (姉妹都市)・釧路市
- (友好都市)・鳥取市 ・チュルゴー市 (ハンガリー)
- (名所・旧跡)・栗駒国定公園・秋の宮温泉郷・小安峡温泉  
・泥湯温泉・川原毛地獄・小安峡大噴湯・水源の森 (大滝沢)  
・稲庭城・小町堂・岩井堂洞窟・院内銀山跡・湯沢城址
- (名産・特産品)・稲庭うどん・鯉・清酒・三梨牛・秋田仏壇・川連漆器・桐細工・こけし・曲木家具・いちご・さくらんぼ・りんご

＜平成17年度主要施策＞

(百万円)

○複合老人福祉施設整備事業	1,541
○皆瀬地区統合小学校建設事業	1,154
○湯沢西小学校建築事業	456
○雄勝中央病院医療施設整備等補助金	206
○道路橋梁新設改良事業	896
○ふるさと農道緊急整備事業	81
○統合簡易水道事業	625
○下水処理施設整備事業	2,446

＜今後の主要課題＞

真の自治の確立  
環境との共生  
内発的経済活性化  
心豊かな健康長寿社会の形成  
人づくりと地域文化の継承・創造  
広域交流と情報発信