	〒010-0595 船川港船川字泉台66-1 ☎ (0185) 23-2111 FAX (0185) 23-2424 ホームページ http://www.city.oga.akita.jp/ Eメール kikaku@city.oga.akita.jp	主な地域指定 広域市町村圏 過疎 辺地 半島振興	一部事務組合加入事業 議員公務災害 非常勤公務災害 退職手当 し尿処理 ごみ処理 その他	公 営 企 業 上水道 下水道 ガス 病院 介護サービス
	類型 I-3 コード番号 052060			基本構想 — 基本計画 —

<概要>

(1) 面積 (県下13位)

総面積 (平16.10.1)	耕地 (平15.7.15)	宅地 (平16.1.1)	山林 (平16.3.31)
240.80km ²	48.50km ²	9.23km ²	125.08km ²

(2) 人口 (県下10位)

平2.10.1	平7.10.1	平12.10.1	平17.3.31
42,723	40,517	38,130	36,258
平12国調 高齢化率	26.2%	平12国調 人口密度	158.4人/km ²

(3) 世帯数

平2.10.1	平7.10.1	平12.10.1	平17.3.31
12,015	12,016	12,090	13,225

(4) 有権者数 (平17.9.2現在)

男	女	計
14,583	16,414	30,997

(5) 沿革

平17.3.22 合体 男鹿市、若美町

<組織>

(1) 議会 (平17.9.1現在)

議長	杉本博治	議員数	法定数	26人
副議長	佐藤善市郎	法定数	定数	37人
任期	平18.4.21	党派別内訳	公1 共2 社民1 無所属33	

※在任特例期間～平18.4.21 ※在任特例期間後「定数」24人

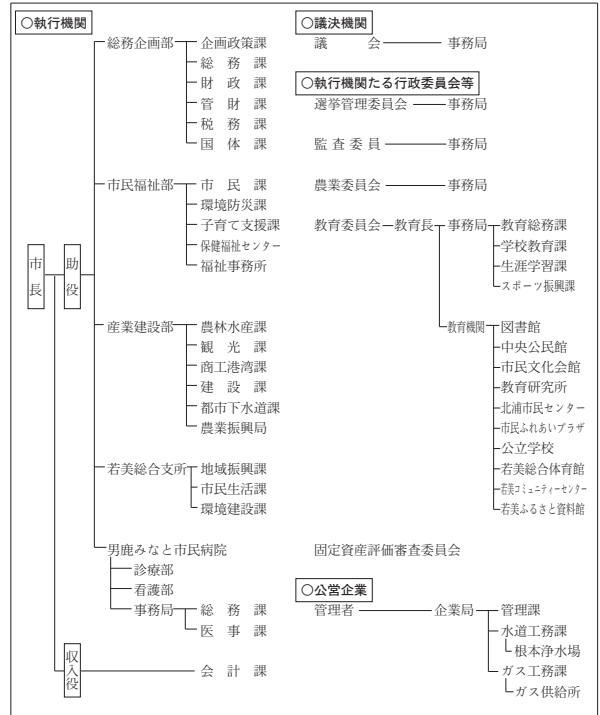
(2) 三役 (平17.9.1現在)

市長	佐藤 一誠 (1期～平21.4.16)	助役	佐藤 文衛
		収入役	伊藤 正孝

(3) 職員数 (平17.4.1現在)

区分	職員数	左の 職別 内訳	区分	職員数
普通会計 (うち施設関係)	400 (86)		一般行政職	316
人口千人あたり	11.03		技能労務職	51
同類似団体	10.69		企業職	36
公営事業会計関係	204		消防職	—
計	604		教育職	4
			その他(内税務職)	197(29)

<行政機構>



<産業・経済>

(1) 産業構造

(百万円・人・%)

区分	総生産額 (平15年度)	就業人口 (平12.10.1現在)
第1次	4,284	4.5
第2次	17,445	18.4
第3次	73,183	77.1
分類不能		4
計	94,912	100.0

(2) 一人当たり分配所得

(15年度)

1人当たり 分配所得	1,946千円
	県下 18位

(3) 主要農産物 (平15年)

(千万円)

順位	品名	生産高
1	米	396
2	野菜	69
3	工芸農作物	39

(4) 主要製造業 (平15年)

(百万円)

順位	品名	製品出荷額等
1	電子部品デバイス	1,624
2	窯業・土石	1,607
3	食料品	1,072

- (祭・行事)
- ・なまはげ柴灯まつり (2月第2、金・土・日曜日)
 - ・鯛まつり (5月中旬)
 - ・統入 (トゥニン) 行事 (7月7日)
 - ・男鹿日本海花火 (8月14日)
 - ・秋田船方節全国大会 (11月第3土・日曜日)

- ・寒風山山焼き (3月下旬)
- ・男鹿駅伝競走大会 (7月第1土曜日)
- ・日本海メロンマラソン (8月第1日曜日)
- ・寒風山まつり (9月中旬)
- ・なまはげ行事 (12月31日)

＜財 政＞

(1) 決算収支（普通会計）

(百万円)

区 分	歳 入	歳 出	形式収支	実質収支	単年度収支	実質単年度収支	積立金現在高	地方債現在高
平14決算	17,275	16,988	287	206	15	△ 222	2,640	16,724
平15決算	17,922	17,656	266	215	8	△ 106	1,879	16,843
平16見込	17,706	17,335	371	369	369	△ 166	1,189	16,951

※平14決算・平15決算は、旧団体の単純合計

(2) 主な歳入歳出

(百万円・%)

区 分	16決算見込 (普通会計)	増 減 率	17当初予算 (普通会計)	増 減 率 (対当初)
地 方 税	3,437	△ 1.5	3,886	18.0
地方交付税	6,354	△ 2.1	6,009	3.8
国県支出金	2,823	4.2	2,864	9.7
地 方 債	1,949	2.4	1,929	18.1
歳 入 合 計	17,706	△ 1	16,731	6
義務的経費	7,729	0.8	7,680	△ 4.8
人件費	3,661	△ 1.9	3,522	△ 5.5
扶助費	1,834	6.8	1,972	9.7
公債費	2,234	0.8	2,186	△ 14.1
物件費	1,986	6.4	1,728	△ 7.9
投資的経費	2,775	7.6	3,008	38.7
普通建設補助 事業費単独	1,453 960	33.3 △ 44.7	1,901 1,071	27.0 63.4
歳 出 合 計	17,335	△ 1.8	16,731	6.1

(3) 主要指数

区 分	16年度見込	15 年 度	類似団体
標準財政規模	9,752 _{百万円}	_{百万円}	_{百万円}
歳出決算倍率	1.78倍	倍	倍
経常収支比率	92.8%	%	%
財政力指数(3ヵ年平均)	0.365		
実質収支比率	3.8%	%	%
公債費比率	15.5%	%	%
〃(含債務負担行為)	13.1%	%	%
公債費負担比率	12.0%	%	%
起債制限比率	8.6%	%	%
地方債現在高倍率	1.74倍	倍	倍
税の徴収率	88.3%	%	%
積立金現在高	1,189 _{百万円}	_{百万円}	_{百万円}
うち財調・減債基金	900 _{百万円}	_{百万円}	_{百万円}
ラスパイレス指数			

(4) 財源及び支出の状況(構成比)

(%)

区 分	16年度見込	県平均	15年度決算	類似団体 (15年度)
一般財源	72.3	71.9	69.3	68.2
自主財源	32.2	37.1	32.7	41.8
義務的経費	44.6	42.8	42.3	44.2
投資的経費	16.0	18.5	20.9	18.7

＜教育・医療・福祉・その他＞

- ・教育の欄中()は分校数で内書
- ・福祉の欄中()は公共施設状況調査におけるあん分数値で内書
- ・その他の施設中()欄は市町村立施設で内書、公民館は全て市町村立

教育 (17.5.1)	区 分	幼稚園	小学校	中学校	高等学校	
	施設数	4	10(0)	6(0)	2(0)	
医療 (17.3.31)	区 分	病院		診療所		
	施設数	1(180床)		37(30床)		
福祉 (16.10.1)	区 分	保育所	特 養 老 人 ホ ー ー	養 護 老 人 ホ ー ー	老人福祉 センター	デイサービス センター
	施設数	8	3(0.0)	1(0.0)	1	9
	定員(人)	575	175(0.0)	50(0.0)		
その他施設 (17.3.31)	区 分	公会堂・市民会館	公民館	図書館	体育館	野球場
	施設数	6(6)	45	1(1)	2(2)	5(5)

＜公共施設整備状況＞ (16年度)

(%)

区 分	当該団体	類似団体 (14年度)	
道 路	改 良 率	45.5	49.9
	舗 装 率	59.6	73.1
公 園	人口1人当たり面積(㎡)	15.4	13.1
ご み	収 集 率	99.2	97.8
し 尿	収 集 率	70.1	37.3
上水道等	普 及 率	95.1	92.0
下水道等	普及率(処理人口)	55.5	54.7
	水洗便所設置率	34.7	46.8
公営住宅	世 帯 数 比 率	2.9	3.2

- (姉妹都市) ・リビングストン市 (アメリカ)
- (名所・旧跡) ・寒風山・入道崎・八望台・脇本城跡
・五社堂・館山近隣公園
- (名産・特産品) ・ハタハタ・和なし・メロン

＜平成17年度主要施策＞

(百万円)

○中小企業金融円滑化事業	330
○脇本保育園整備事業	343
○流域関連公共下水道事業	581
○防災行政無線整備事業	343
○総合体育館建設事業	1,026
○脇本城跡環境整備事業	12

＜今後の主要課題＞

ごみ処理施設整備(広域廃棄物処理施設の建設)
 少子高齢化対策
 国体事業
 農業生産基盤の整備と経営基盤の強化