	〒013-8601 前郷字下三枚橋269 ☎ (0182) 35-2111 FAX (0182) 33-6061 ホームページ http://www.city.yokote.lg.jp/ Eメール somu@city.yokote.lg.jp	主な地域指定 低工 振興山村 過疎 辺地 特別豪雪 地方拠点	一部事務組合加入事業 議員公務災害 非常勤公務災害 退職手当 その他	公 営 企 業 上下水道 簡水 宅地造成 介護サービス 病院 観光
	類型 I-3 コード番号 052035			基本構想 — 基本計画 —

<概 要>

(1) 面 積 (県下 9 位)

総面積 (平16.10.1)	耕地 (平15.7.15)	宅地 (平16.1.1)	山林 (平16.3.31)
693.59km ²	183.25km ²	23.70km ²	376.63km ²

(2) 人 口 (県下 2 位)

平2.10.1	平7.10.1	平12.10.1	平17.3.31
115,761	112,600	109,004	106,776
平12国調 高齢化率	26.3%	平12国調 人口密度	157.2人/km ²

(3) 世 帯 数

平 2.10.1	平 7.10.1	平12.10.1	平17.3.31
30,232	30,690	31,516	33,482

(4) 有権者数 (平17.9.2現在)

男	女	計
41,181	46,690	87,871

(5) 沿 革

平17.10.1 合体 横手市、増田町、平鹿町、雄物川町、大森町、十文字町、山内村、大雄村

<組 織>

(1) 議 会 (平17.11.14現在)

議長	田中敏雄	議員数	法定	34人
副議長	佐々木喜一	定数	定数	34人
任期	平21.10.22	党派別内訳	公1 共1 無所属	32

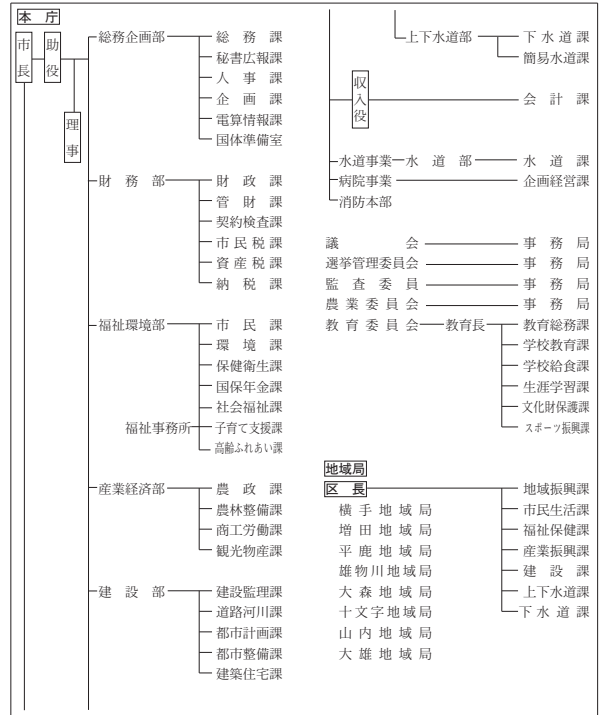
(2) 三 役 (平17.10.23現在)

長	五十嵐忠悦 (1期~平21.10.22)	助役	—
		収入役	—

(3) 職 員 数 (平17.10.1現在)

区 分	職員数	左の 職別 内訳	区 分	職員数
普通会計 (うち施設関係)	1,436 (518)		一般行政職	1,202
人口千人当たり	13.5		技能労務職	175
同類似団体	7.5		企業職	344
公営事業会計関係	450		消防職	165
計	1,886		教育職	0
			その他(内税務職)	143(71)

<行政機構>



<産業・経済>

(1) 産 業 構 造

(百万円・人・%)

区 分	総生産額 (平15年度)	就業人口 (平12.10.1現在)
第 1 次	18,529	5.7
第 2 次	73,459	22.8
第 3 次	231,104	71.5
分類不能		48
計	323,092	100.0

(2) 一 人 当 たり 配 分 所 得

(15年度)

1人当たり 分配所得	2,188千円
	県下 9 位

(3) 主 要 農 産 物 (平15年)

(千万円)

順位	品 名	生 産 高
1	米	1,860
2	野 菜	502
3	果 実	477

(4) 主 要 製 造 業 (平15年)

(百万円)

順位	品 名	製 品 出 荷 額 等
1	輸 送 機 械	19,255
2	衣 服	18,178
3	一 般 機 械	17,043

(祭・行事) ・かまくら(2月15日~16日) ・さくらんぼ祭り(6月中旬~7月上旬) ・あやめまつり(6月下旬~7月上旬)
 ・大雄サマーフェスティバル(7月) ・は・は・はまつり(8月8日) ・増田の花火(9月14日)
 ・いものこまつり(9月第3日曜日) ・霜月神楽(国重要無形民俗文化財)(11月7日)

＜財 政＞（参考）合併前の市町村については78頁から93頁

(1) 決算収支（普通会計）

（百万円）

区 分	歳 入	歳 出	形式収支	実質収支	単年度収支	実質単年度収支	積立金現在高	地方債現在高
平14決算	50,585	49,129	1,488	1,337	△ 25	△ 157	7,831	55,784
平15決算	49,633	48,184	1,451	1,320	8	659	8,940	56,535
平16見込	51,281	49,780	1,501	1,392	72	△ 771	6,274	56,554

※旧団体の単純合計

(2) 主な歳入歳出

（百万円・％）

区 分	16決算見込 (普通会計)	増 減 率	17当初予算 (普通会計)	増 減 率 (対当初)
地 方 税	8,439	0.8	8,203	1.4
地方交付税	18,289	△ 4.7	17,229	1.2
国県支出金	5,933	△ 11.5	5,427	△ 5.8
地 方 債	5,817	△ 4.9	5,166	△ 11.6
歳 入 合 計	51,281	3.3	48,919	2.2
義務的経費	21,746	0.7	21,750	△ 3.5
人件費	9,858	△ 1.9	9,836	△ 3.3
扶助費	4,758	8.0	4,665	7.0
公債費	7,130	△ 0.3	7,218	△ 9.9
物 件 費	6,218	0.9	6,200	△ 1.0
投資的経費	7,827	20.9	7,597	29.2
普通建設補助	1,960	18.4	2,097	13.8
事業費単独	5,130	33.9	5,488	36.6
歳 出 合 計	49,780	3.3	48,919	2.2

※16決算見込みは、旧団体の単純合計

(4) 財源及び支出の状況（構成比）

（％）

区 分	16年度見込	県 平 均	15年度決算	類似団体 (15年度)
一 般 財 源	74.2	71.9	72.7	71.9
自 主 財 源	36.3	37.1	31.5	51.0
義務的経費	43.7	42.8	44.8	42.4
投資的経費	15.7	18.5	13.4	18.8

※旧団体の単純合計

＜公共施設整備状況＞（16年度）

（％）

区 分	当該団体	類似団体 (14年度)
道 路		
改 良 率	57.1	44.5
舗 装 率	51.3	72.7
公 園	人口1人当たり面積(㎡)	17.5 12.5
ご み	収 集 率	85.0 95.7
し 尿	収 集 率	64.7 31.5
上水道等	普 及 率	84.0 94.0
下水道等	普及率(処理人口)	49.4 61.6
	水洗便所設置率	39.1 51.8
公営住宅	世 帯 数 比 率	3.0 2.9

- （友好都市）・厚木市（神奈川県）・那珂市（茨城県）
・新治村（茨城県）
- （名所・旧跡）・横手公園・真人公園・浅舞公園
・雄物川中央公園・大森公園・白鳥飛来地・筏の大杉
・田村神社
- （名産・特産品）・横手やきそば・りんご
・秋田のいなかつげ・スイカ・大森ワイン・さくらんぼ
・山内いものこ・ホップ

(3) 主要指数

区 分	16年度見込	15 年 度	類似団体
標準財政規模	百万円	百万円	百万円
歳出決算倍率	倍	倍	倍
経常収支比率	％	％	％
財政力指数(3ヵ年平均)			
実質収支比率	％	％	％
公債費比率	％	％	％
〃(含債務負担行為)	％	％	
公債費負担比率	％	％	％
起債制限比率	％	％	％
地方債現在高倍率	倍	倍	倍
税の徴収率	％	％	％
積立金現在高	百万円	百万円	百万円
うち財調・減債基金	百万円	百万円	百万円
ラスパイレス指数			

＜教育・医療・福祉・その他＞

- ・教育の欄中()は分校数で内書
- ・福祉の欄中()は公共施設状況調査におけるあん分数値で内書
- ・その他の施設中()欄は市町村立施設で内書、公民館は全て市町村立

教育 (17.5.1)	区 分	幼稚園	小学校	中学校	高等学校	
	施設数	5	26(0)	13(0)	8(0)	
医療 (17.3.31)	区 分	病 院		診 療 所		
	施設数	4(1480床)		116(61床)		
福祉 (16.10.1)	区 分	保育所	特 養 老 人 ホ ー ム	養 護 老 人 ホ ー ム	老人福祉 センター	デイサービス センター
	施設数	36	10(7.0)	3(1.0)	3	14
	定員(人)	2,840	514(404.0)	150(50.0)		
その他施設 (17.3.31)	区 分	公会堂・市民館	公民館	図書館	体育館	野球場
	施設数	9(5)	52	5(5)	9(9)	9(9)

＜平成17年度主要施策＞

（百万円）

○合併準備・推進事業費	936
○公営住宅等建設事業費	677
○公共下水道、農業集落排水事業	491

＜今後の主要課題＞

市町村合併による新市建設計画の推進と均衡ある発展
財政健全化の推進
行・財政改革
地区会議による住民との協働の地域づくり
市町村合併による地域住民の不安の解消