	〒016-8501 上町1-3 ☎ (0185) 52-2111 (代) FAX (0185) 89-1762 ホームページ http://www.city.noshiro.akita.jp Eメール soumu@city.noshiro.akia.jp	主な地域指定 広域市町村圏(ふるさと) 辺地 振興山村 低工 地方拠点	一部事務組合加入事業 議員公務災害 し尿処理 非常勤公務災害 ごみ処理 退職手当 常備消防 介護保険 老人福祉 その他	公 営 企 業 上水道 簡水 下水道 観光 介護サービス
	類型 I-3	コード番号 052027		基本構想 平8~平22年度 基本計画 平13~平22年度

<概 要>

(1) 面 積 (県下12位)

総面積 (平16.10.1)	耕地 (平15.7.15)	宅地 (平16.1.1)	山林 (平16.3.31)
245.34km <sup>2</sup>	60.30km <sup>2</sup>	12.87km <sup>2</sup>	110.95km <sup>2</sup>

(2) 人 口 (県下7位)

平2.10.1	平7.10.1	平12.10.1	平17.3.31
55,915	55,009	53,266	52,792
平12国調 高齢化率	24.1%	平12国調 人口密度	217.2人/km <sup>2</sup>

(3) 世 帯 数

平2.10.1	平7.10.1	平12.10.1	平17.3.31
17,399	18,255	18,791	20,213

(4) 有権者数 (平17.9.2現在)

男	女	計
20,238	23,730	43,968

(5) 沿 革

昭15.10.1	市制施行
昭17.4.1	編入 扇淵村
昭30.4.1	編入 檜山町、鶴形村、浅内村、常盤村

<組 織>

(1) 議 会 (平17.9.1現在)

議長	大 倉 富 士 勇	議員数	法定	30人
副議長	矢 田 部 昌	定数	定数	26人
任期	平19.5.1	党派別 内 訳	自 公 共 2 社 民 1 無所属13	

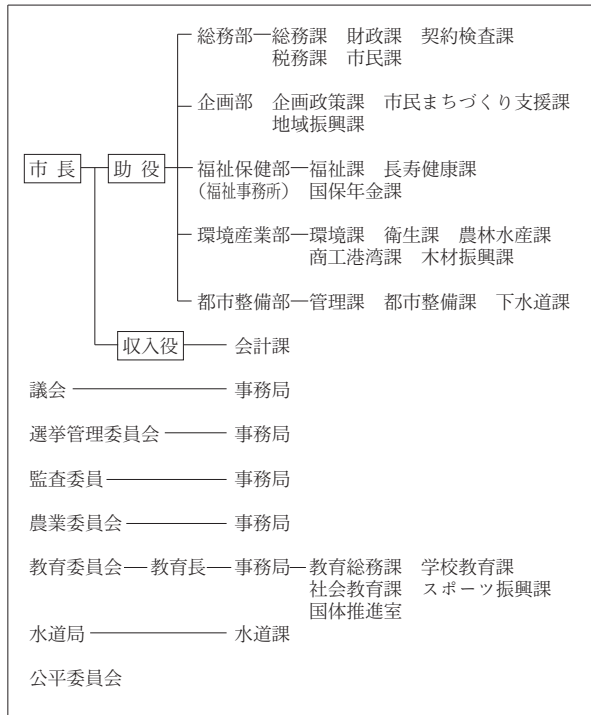
(2) 三 役 (平17.9.1現在)

長	豊 澤 有 兄 (1期~平19.4.29)	助 役	柴 田 誠
		収入役	柴 田 昭 雄

(3) 職 員 数 (平17.4.1現在)

区 分	職員数	左 の 職 別 内 訳	区 分	職員数
普通会計 (うち施設関係)	474 (118)		一般行政職	315
人口千人当たり	9.00		技能労務職	66
同類似団体	8.25		企業職	15
公営事業会計関係	49		消防職	—
計	523		教育職	40
			その他(内税務職)	87(32)

<行政機構>



<産業・経済>

(1) 産 業 構 造

(百万円・人・%)

区 分	総生産額 (平15年度)	就業人口 (平12.10.1現在)
第1次	4,839	2.3
第2次	36,225	17.5
第3次	166,471	80.2
分類不能		23
計	207,535	100.0

(2) 一人当たり分配所得

(15年度)

1人当たり 分配所得	2,275千円
	県下3位

(3) 主要農産物 (平15年)

(千万円)

順位	品 名	生 産 高
1	米	583
2	野 菜	175
3	豆 類	22

(4) 主要製造業 (平15年)

(百万円)

順位	品 名	製 品 出 荷 額 等
1	木 材 ・ 木 製 品	17,617
2	印 刷	2,372
3	窯 業 ・ 土 石	1,872

(祭・行事) ・能代公園さくらまつり (4月~5月) ・全市風揚げ大会 (4月) ・のしろカップ (5月)  
 ・能代公園つつじまつり (5月) ・嫁見まつり (5月) ・能代ねぶながし (8月)  
 ・おなごりフェスティバル (9月)

＜財 政＞

(1) 決算収支（普通会計）

（百万円）

区 分	歳 入	歳 出	形式収支	実質収支	単年度収支	実質単年度収支	積立金現在高	地方債現在高
平14決算	22,026	21,842	184	174	△ 22	119	4,714	18,123
平15決算	21,634	21,318	316	309	135	282	4,416	19,460
平16見込	19,443	19,100	343	304	△ 5	△ 148	4,135	19,005

(2) 主な歳入歳出

（百万円・％）

区 分	16決算見込 (普通会計)	増 減 率	17当初予算 (普通会計)	増 減 率 (対当初)
地 方 税	5,803	△ 2.4	5,773	△ 0.8
地方交付税	5,274	△ 2.5	5,140	5.3
国県支出金	3,211	△ 14.9	2,651	△ 15.2
地 方 債	1,476	△ 56.4	912	△ 29.0
歳 入 合 計	19,443	△ 10.1	17,623	△ 6.0
義務的経費	9,328	1.1	9,584	△ 0.8
人件費	4,123	△ 2.8	4,282	△ 0.7
扶助費	2,800	4.9	3,035	1.5
公債費	2,405	3.8	2,267	△ 3.8
物件費	2,334	10.1	1,831	△ 8.1
投資的経費	1,870	△ 58.3	737	△ 51.9
普通建設補助	599	△ 75.2	248	△ 51.2
事業費単独	1,093	△ 41.0	362	△ 64.2
歳 出 合 計	19,100	△ 10.4	17,623	△ 6.0

(3) 主要指数

区 分	16年度見込	15 年 度	類似団体
標準財政規模	11,348 <sub>百万円</sub>	11,366 <sub>百万円</sub>	9,255 <sub>百万円</sub>
歳出決算倍率	1.68倍	1.88倍	1.89倍
経常収支比率	93.3%	89.3%	90.1%
財政力指数(3ヵ年平均)	0.552	0.549	0.540
実質収支比率	2.7%	2.7%	4.2%
公債費比率	15.3%	14.9%	16.6%
〃(含債務負担行為)	15.8%	16.0%	
公債費負担比率	15.7%	15.4%	16.8%
起債制限比率	11.3%	10.7%	11.1%
地方債現在高倍率	1.67倍	1.71倍	2.14倍
税の徴収率	91.6%	92.1%	88.8%
積立金現在高	4,135 <sub>百万円</sub>	4,416 <sub>百万円</sub>	2,829 <sub>百万円</sub>
うち財調・減債基金	2,152 <sub>百万円</sub>	2,395 <sub>百万円</sub>	1,449 <sub>百万円</sub>
ラスパイレス指数	95.7	97.3	

(4) 財源及び支出の状況(構成比)

(%)

区 分	16年度見込	県平均	15年度決算	類似団体 (15年度)
一般財源	72.8	71.9	66.3	68.2
自主財源	42.4	37.1	36.8	41.8
義務的経費	48.8	42.8	43.3	44.2
投資的経費	9.8	18.5	21.0	18.7

＜教育・医療・福祉・その他＞

- ・教育の欄中( )は分校数で内書
- ・福祉の欄中( )は公共施設状況調査におけるあん分数値で内書
- ・その他の施設中( )欄は市町村立施設で内書、公民館は全て市町村立

教育 (17.5.1)	区 分	幼稚園	小学校	中学校	高等学校	
	施設数	6	13(0)	6(0)	6(0)	
医療 (17.3.31)	区 分	病 院		診 療 所		
	施設数	7 (1,398床)		78 (311床)		
福祉 (16.10.1)	区 分	保育所	特 養 老 人 ホ	養 護 老 人 ホ	老人福祉 センター	デイサービス センター
	施設数	15	2(0.6)	1(0.0)	0	10
	定員(人)	830	160(99.6)	70(0.0)		
その他施設 (17.3.31)	区 分	公会堂・市民館	公民館	図書館	体育館	野球場
	施設数	1(1)	6	1(1)	4(4)	8(8)

＜公共施設整備状況＞（16年度）

(%)

区 分	当該団体	類似団体 (14年度)	
道 路	改 良 率	52.8	49.9
	舗 装 率	68.8	73.1
公 園	人口1人当たり面積(㎡)	6.4	13.1
ご み	収 集 率	100.0	97.8
し 尿	収 集 率	58.8	37.3
上水道等	普 及 率	91.4	92.0
下水道等	普及率(処理人口)	62.3	54.7
	水洗便所設置率	48.9	46.8
公営住宅	世 帯 数 比 率	3.7	3.2

- (市の木) ・くろまつ
- (市の花) ・はまなす
- (市の鳥) ・かもめ
- (名所・旧跡) ・風の松原・能代公園・毘沙門憩の森  
・松山城跡・はまなす画廊・はまなす展望台・井坂記念館  
・エナジウムパーク・小友沼
- (名産・特産品) ・能代春慶塗・伝統工芸品秋田杉桶樽  
・東雲ようかん・茶ようかん・松山納豆・白神ミョウガ  
・白神ネギ・白神キャベツ

＜平成17年度主要施策＞

（百万円）

○浅内小学校建設事業（繰越）	1,104
○電算システム統合事業	663
○能代河畔公園整備事業	92
○人にやさしい歩道づくり事業	60
○下水道事業	740

＜今後の主要課題＞

- 新市建設計画の推進
- 老朽公舎改築事業
- 高速交通体系の整備促進
- 能代港湾整備及び利活用の促進