	〒019-0801 田子内字仙人下30-1 ☎ (0182) 47-3401 FAX (0182) 47-3260 ホームページ http://www.higashinaruse.com/ Eメール i-net@vill.higashinaruse.akita.jp	主な地域指定 広域市町村圏(ふるさと) 過疎 辺地 特別豪雪 振興山村 地方拠点	一部事務組合加入事業 退職手当 ごみ処理 老人福祉 火葬場 常備消防 し尿処理 議員公務災害 非常勤公務災害 その他	公 営 企 業 簡水 下水道 介護サービス
	類型 0-2 コード番号 054640			基本構想 平12～平22年度 基本計画 平15～平29年度

<概 要>

(1) 面 積 (県下17位)

総面積 (平16.10.1)	耕地 (平15.7.15)	宅地 (平16.1.1)	山林 (平16.3.31)
203.57km ²	7.06km ²	0.68km ²	165.23km ²

(2) 人 口 (県下28位)

平2.10.1	平7.10.1	平12.10.1	平17.3.31
3,734	3,568	3,390	3,232
平12国調 高齢化率	29.5%	平12国調 人口密度	16.7人/km ²

(3) 世 帯 数

平 2.10.1	平 7.10.1	平12.10.1	平17.3.31
903	882	879	924

(4) 有権者数 (平17.9.2現在)

男	女	計
1,282	1,407	2,689

(5) 沿 革

明22.4.1 村制施行

<組 織>

(1) 議 会 (平17.9.1現在)

議長	富田 義行	議員数	法定数	14人
副議長	佐々木 謙吉	議定数	法定数	14人
任期	平19.4.29	党派別内訳	共1無所属	13

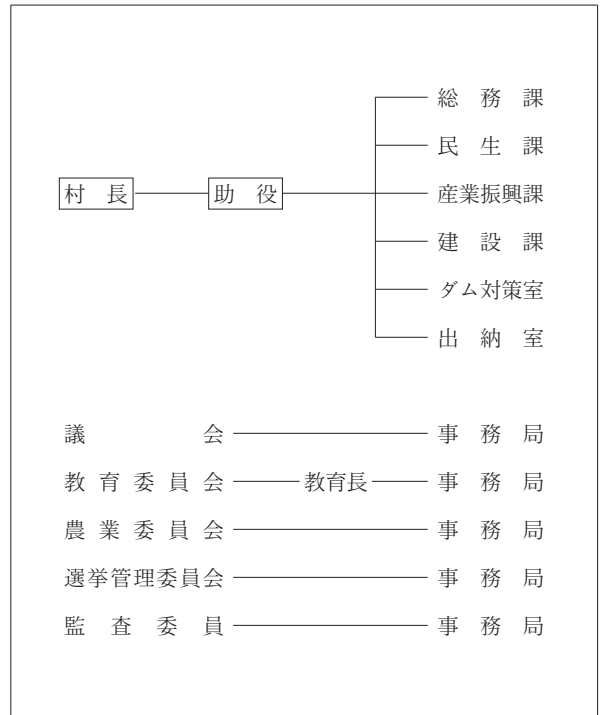
(2) 三 役 (平17.9.1現在)

長	佐々木 哲男	助 役	—
	(2期～平18.5.31)	収入役	—

(3) 職 員 数 (平17.4.1現在)

区 分	職員数	左の 職別 内訳	区 分	職員数
普通会計 (うち施設関係)	49 (15)		一般行政職	34
人口千人当たり	15.16		技能労務職	23
同類似団体	22.58		企業職	0
公営事業会計関係	51		消防職	—
計	100		教育職	—
			その他(内税務職)	43(3)

<行政機構>



<産業・経済>

(1) 産業構造

(百万円・人・%)

区 分	総生産額 (平15年度)	就業人口 (平12.10.1現在)
第1次	400 5.2	290 17.4
第2次	1,943 25.4	723 43.5
第3次	5,301 69.4	651 39.1
分類不能		0 0.0
計	7,644 100.0	1,664 100.0

(2) 一人当たり分配所得

(15年度)

1人当たり 分配所得	1,618千円
	県下28位

(3) 主要農産物 (平15年)

(千万円)

順位	品 名	生 産 高
1	米	36
2	野 菜	19
3	工芸農作物/肉用牛	3

(4) 主要製造業 (平15年)

(百万円)

順位	品 名	製品出荷額等
1	窯業・土石	423
2	—	—
3	—	—

(祭・行事) ・ジュネス栗駒雪まつり (2月) ・ます釣り大会 (6月第3日曜日)
 ・仙人修行、赤滝まつり、歩け歩け大会 (8月上旬)

＜財 政＞

(1) 決算収支（普通会計）

(百万円)

区 分	歳 入	歳 出	形式収支	実質収支	単年度収支	実質単年度収支	積立金現在高	地方債現在高
平14決算	3,982	3,875	107	83	△ 18	55	862	5,410
平15決算	4,786	4,777	9	7	△ 76	904	1,232	4,847
平16見込	3,865	3,762	103	48	41	398	1,592	4,738

(2) 主な歳入歳出

(百万円・%)

区 分	16決算見込 (普通会計)	増 減 率	17当初予算 (普通会計)	増 減 率 (対当初)
地 方 税	151	0.0	145	0.0
地方交付税	1,644	△ 5.7	1,510	1.3
国県支出金	408	18.6	318	△ 6.5
地 方 債	491	△ 21.3	303	△ 35.4
歳入合計	3,865	△ 19.2	2,980	△ 8.6
義務的経費	1,240	△ 33.4	1,238	△ 1.0
人件費	466	0.7	497	5.7
扶助費	107	28.6	74	△ 3.9
公債費	667	△ 49.3	667	△ 5.3
物 件 費	427	△ 3.6	494	6.7
投資的経費	755	△ 15.3	426	△ 30.6
普通建設補助 事業費単独	233 494	△ 3.9 △ 21.6	278 147	73.8 △ 67.6
歳出合計	3,762	△ 21.2	2,980	△ 8.6

(3) 主要指数

区 分	16年度見込	15年度	類似団体
標準財政規模	1,737 _{百万円}	1,808 _{百万円}	1,311 _{百万円}
歳出決算倍率	2.17倍	2.64倍	1.99倍
経常収支比率	95.7%	89.8%	88.8%
財政力指数(3ヵ年平均)	0.098	0.093	0.160
実質収支比率	2.8%	0.4%	6.7%
公債費比率	17.0%	16.7%	15.4%
〃(含債務負担行為)	17.2%	16.8%	
公債費負担比率	21.7%	33.5%	23.7%
起債制限比率	6.5%	7.9%	10.8%
地方債現在高倍率	2.73倍	2.68倍	2.64倍
税の徴収率	98.9%	99.0%	93.8%
積立金現在高	1,592 _{百万円}	1,232 _{百万円}	989 _{百万円}
うち財調・減債基金	1,415 _{百万円}	1,056 _{百万円}	473 _{百万円}
ラスパイレス指数	89.6	90.4	

(4) 財源及び支出の状況(構成比)

(%)

区 分	16年度見込	県平均	15年度決算	類似団体 (15年度)
一般財源	79.1	71.9	82.0	68.7
自主財源	31.9	37.1	41.7	23.8
義務的経費	33.0	42.8	39.0	38.7
投資的経費	20.1	18.5	18.7	26.1

＜教育・医療・福祉・その他＞

- ・教育の欄中()は分校数で内書
- ・福祉の欄中()は公共施設状況調査におけるあん分数値で内書
- ・その他の施設中()欄は市町村立施設で内書、公民館は全て市町村立

教育 (17.5.1)	区 分	幼稚園	小学校	中学校	高等学校	
	施設数	0	1(0)	1(0)	0(0)	
医療 (17.3.31)	区 分	病 院		診 療 所		
	施設数	0(0床)		2(6床)		
福祉 (16.10.1)	区 分	保育所	特 養 老 人 ホ ー ム	養 護 老 人 ホ ー ム	老人福祉 センター	デイサービス センター
	施設数	2	1(0.6)	0(0.1)	0	1
	定員(人)	120	50(31.0)	0(3.6)		
その他施設 (17.3.31)	区 分	公会堂・市民会館	公民館	図書館	体育館	野球場
	施設数	0(0)	6	0(0)	1(0)	0(0)

＜公共施設整備状況＞ (16年度)

(%)

区 分	当該団体	類似団体 (14年度)	
道 路	改 良 率	64.0	44.3
	舗 装 率	47.0	58.5
公 園	人口1人当たり面積(㎡)	99.0	14.2
ご み	収 集 率	83.6	82.7
し 尿	収 集 率	67.8	51.9
上水道等	普 及 率	99.7	86.6
下水道等	普及率(処理人口)	38.0	47.1
	水洗便所設置率	38.0	37.2
公営住宅	世 帯 数 比 率	1.7	7.8

- (村の木) ・秋田杉
- (村の花) ・山ゆり
- (村の鳥) ・やまどり
- (名所・旧跡) ・栗駒国定公園(須川湖) ・ジュネス栗駒スキー場・大柳沼自然公園
- (名産・特産品) ・平良カブの漬物・成瀬だるまこけし

＜平成17年度主要施策＞

(百万円)

○携帯電話通信用铁塔建設事業	92
○下水道事業(合併処理浄化槽)	238
○中山間地域総合整備事業	104
○ジュネス栗駒カントリーパーク整備事業	100
○公営住宅建設事業	37
○東成瀬中学校大規模改造事業	231

＜今後の主要課題＞

少子・高齢化対策
行財政改革の推進