	〒012-1131 西馬音内字中野177 ☎ (0183) 62-2111 FAX (0183) 62-2120 ホームページ http://www.ugomachi.com Eメール koho@ugomachi.com	主な地域指定 広域市町村圏(ふるさと) 過疎 辺地 特別豪雪 振興山村 地方拠点	一部事務組合加入事業 議員公務災害 し尿処理 非常勤公務災害 ごみ処理 退職手当 火葬場 老人福祉 常備消防 その他	公 営 企 業 下水道 病院 下水道 介護サービス
	類型 V-2 コード番号 054631			基本構想 平17～平26年度
				基本計画 平17～平26年度

<概 要>

(1) 面 積 (県下15位)

総面積 (平16.10.1)	耕地 (平15.7.15)	宅 地 (平16.1.1)	山 林 (平16.3.31)
230.75km ²	41.20km ²	4.30km ²	153.64km ²

(2) 人 口 (県下15位)

平2.10.1	平7.10.1	平12.10.1	平17. 3.31
20,906	20,307	19,485	18,989
平12国調 高齢化率	27.4%	平12国調 人口密度	84.4人/km ²

(3) 世 帯 数

平 2.10.1	平 7.10.1	平12.10.1	平17. 3.31
5,082	5,091	5,106	5,407

(4) 有権者数 (平17.9.2現在)

男	女	計
7,419	8,174	15,593

(5) 沿 革

昭30. 4. 1	合体 西馬音内町 三輪村 新成村 明治村の一部 元西馬音内村 田代村 仙道村
昭31.10. 1	境界変更 雄物川町の一部 十文字町の一部

<組 織>

(1) 議 会 (平17.9.1現在)

議長	さ とう やす し 佐 藤 安 治	議 員	法 定	22人
副議長	すが わら まさ いち 菅 原 政 一	定 数	定 数	20人
任 期	平20. 3.31	党派別 内 訳	共 2 無所属18	

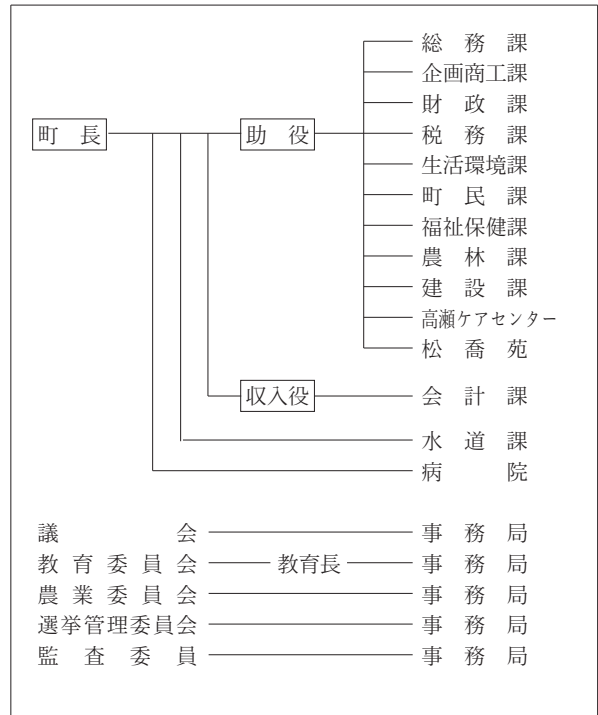
(2) 三 役 (平17.9.1現在)

長	おお え なお ゆき 大 江 尚 征 (1期～平21.4.16)	助 役	さ とう こう じ 佐 藤 孝 治
		収入役	—

(3) 職 員 数 (平17.4.1現在)

区 分	職員数	左 の 職 別 内 訳	区 分	職員数
普 通 会 計 (うち施設関係)	192 (34)		一 般 行 政 職	156
人 口 千 人 当 た り	11.06		技 能 労 務 職	26
同 類 似 団 体	9.36		企 業 職	8
公 営 事 業 会 計 関 係	164		消 防 職	—
計	356		教 育 職	—
			そ の 他 (内 税 務 職)	166(15)

<行政機構>



<産業・経済>

(1) 産業構造 (百万円・人・%)

区 分	総生産額 (平15年度)	就業人口 (平12.10.1現在)
第 1 次	4,184 9.7	1,836 19.0
第 2 次	9,459 22.0	4,010 41.6
第 3 次	29,364 68.3	3,794 39.3
分類不能		4 0.1
計	43,007 100.0	9,644 100.0

(2) 一人当たり分配所得 (15年度)

1人当たり 分配所得	1,920千円 県下 21 位
---------------	--------------------

(3) 主要農産物 (平15年) (千万円)

順位	品 名	生 産 高
1	米	408
2	野 菜	140
3	豚	82

(4) 主要製造業 (平15年) (百万円)

順位	品 名	製 品 出 荷 額 等
1	情 報 通 信 機 械	4,690
2	電 気 機 械	3,054
3	衣 服	2,705

(祭・行事) ・ゆきとびあ七曲 (1月最終土・日曜日) ・西馬音内盆踊り (8月16日～18日) ・うご牛まつり (9月第1日曜日)

＜財 政＞

(1) 決算収支（普通会計）

（百万円）

区 分	歳 入	歳 出	形式収支	実質収支	単年度収支	実質単年度収支	積立金現在高	地方債現在高
平14決算	8,321	7,992	329	246	△ 52	△ 8	2,178	7,129
平15決算	8,366	7,954	413	365	119	97	2,117	7,761
平16見込	7,881	7,497	384	379	15	33	2,034	8,053

(2) 主な歳入歳出

（百万円・％）

区 分	16決算見込 (普通会計)	増 減 率	17当初予算 (普通会計)	増 減 率 (対当初)
地 方 税	1,062	0.6	1,022	2.3
地方交付税	3,476	△ 2.8	3,220	0.6
国県支出金	1,093	△ 24.4	854	△ 15.7
地 方 債	954	△ 25.8	775	△ 11.2
歳入合計	7,881	△ 5.8	7,115	△ 2.5
義務的経費	3,136	0.4	3,053	△ 8.8
人件費	1,802	△ 2.2	1,786	△ 3.1
扶助費	510	10.7	399	△ 21.1
公債費	824	0.3	868	△ 12.9
物 件 費	904	△ 0.7	865	△ 6.4
投資的経費	1,594	△ 20.5	1,187	△ 0.7
普通建設補助 事業費単独	729 742	△ 21.5 △ 22.5	584 603	0.0 0.0
歳出合計	7,497	△ 5.7	7,115	△ 2.5

(3) 主要指数

区 分	16年度見込	15年度	類似団体
標準財政規模	4,747 _{百万円}	4,744 _{百万円}	4,428 _{百万円}
歳出決算倍率	1.58倍	1.68倍	1.70倍
経常収支比率	89.2%	85.3%	85.7%
財政力指数(3ヵ年平均)	0.253	0.245	0.410
実質収支比率	8.0%	7.7%	5.7%
公債費比率	10.8%	10.3%	15.2%
〃(含債務負担行為)	13.2%	12.5%	
公債費負担比率	13.6%	13.3%	16.5%
起債制限比率	6.7%	6.7%	9.5%
地方債現在高倍率	1.70倍	1.64倍	1.91倍
税の徴収率	94.9%	95.0%	89.6%
積立金現在高	2,034 _{百万円}	2,117 _{百万円}	1,731 _{百万円}
うち財調・減債基金	1,256 _{百万円}	1,267 _{百万円}	841 _{百万円}
ラスパイレス指数	90.6	93.2	

(4) 財源及び支出の状況(構成比)

(%)

区 分	16年度見込	県平均	15年度決算	類似団体 (15年度)
一般財源	76.0	71.9	72.7	73.6
自主財源	24.3	37.1	19.9	33.2
義務的経費	41.8	42.8	39.3	42.0
投資的経費	21.3	18.5	25.2	20.4

＜教育・医療・福祉・その他＞

- ・教育の欄中()は分校数で内書
- ・福祉の欄中()は公共施設状況調査におけるあん分数値で内書
- ・その他の施設中()欄は市町村立施設で内書、公民館は全て市町村立

教育 (17.5.1)	区 分	幼稚園	小学校	中学校	高等学校	
	施設数	0	8(0)	3(0)	1(0)	
医療 (17.3.31)	区 分	病 院		診 療 所		
	施設数	1(168床)		8(0床)		
福祉 (16.10.1)	区 分	保育所	特 養 老 人 ホ ー ム	養 護 老 人 ホ ー ム	老人福祉 センター	デイサービス センター
	施設数	6	1(0.7)	0(0.2)	0	2
	定員(人)	640	85(41.7)	0(21.0)		
その他施設 (17.3.31)	区 分	公会堂・市民館	公民館	図書館	体育館	野球場
	施設数	0(0)	8	1(1)	1(1)	2(2)

＜公共施設整備状況＞（16年度）

(%)

区 分	当該団体	類似団体 (14年度)	
道 路	改 良 率	61.1	50.1
	舗 装 率	65.2	65.5
公 園	人口1人当たり面積(㎡)	4.8	8.5
ご み	収 集 率	88.3	85.1
し 尿	収 集 率	80.2	48.3
上水道等	普 及 率	56.0	85.9
下水道等	普及率(処理人口)	41.4	35.2
	水洗便所設置率	21.6	28.2
公営住宅	世 帯 数 比 率	0.7	3.8

- (町の木) ・梅
- (町の花) ・福寿草
- (町の鳥) ・うぐいす
- (名所・旧跡) ・三輪神社・須賀神社・あぐりこ神社・鈴木家住宅・黒沢家住宅・旧長谷山邸
- (名産・特産品) ・そば・そばまんじゅう・スイカ・うご牛

＜平成17年度主要施策＞

（百万円）

○特別養護老人ホーム整備事業	384
○公共下水道整備・運営事業	360
○まちづくり交付金事業	293
○防災行政無線設備整備事業	257
○地域環境保全型農業推進総合整備事業	105
○移動通信用鉄塔施設整備事業	100

＜今後の主要課題＞

農林業の振興
 少子・高齢化社会に対応した基盤整備
 平成19年秋田国体への体制整備
 行財政改革の推進
 まちづくり交付金事業(西馬音内地区の振興対策)