	〒019-1404 六郷字上町21 ☎ (0187) 84-1111 FAX (0187) 84-3934 ホームページ http://www.town.misato.akita.jp Eメール info@town.misato.akita.jp			主な地域指定	一部事務組合加入事業	公 営 企 業	
	広域市町村圏 準過疎 辺地 地方拠点 特別豪雪 低工			議員公務災害 退職手当 非常勤公務災害 し尿処理 ごみ処理 火葬場 常備消防 老人福祉 その他	簡水 下水道		
	類型	IV-2	コード番号	054348		基本構想	平17～平26年度
						基本計画	平17～平21年度

<概 要>

(1) 面 積 (県下21位)

総面積 (平16.10.1)	耕地 (平15.7.15)	宅地 (平16.1.1)	山林 (平16.3.31)
167.80km ²	67.60km ²	5.83km ²	71.77km ²

(2) 人 口 (県下14位)

平2.10.1	平7.10.1	平12.10.1	平17.3.31
25,987	25,232	24,207	23,822
平12国調 高齢化率	26.6%	平12国調 人口密度	144.3人/km ²

(3) 世 帯 数

平2.10.1	平7.10.1	平12.10.1	平17.3.31
6,187	6,210	6,283	6,691

(4) 有権者数 (平17.9.2現在)

男	女	計
9,118	10,405	19,523

(5) 沿 革

平16.11.1	合体	六郷町	千畑町	仙南村
----------	----	-----	-----	-----

<組 織>

(1) 議 会 (平17.10.1現在)

議長	伊藤 福章	議員数	法定数	26人
副議長	高橋 猛	法定数	定数	22人
任期	H21.9.30	党派別内訳	共2 無所属20	

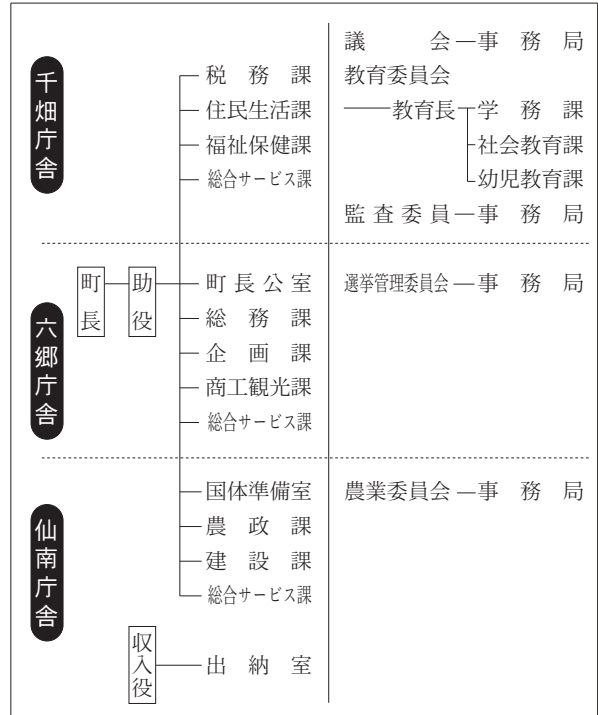
(2) 三 役 (平17.9.1現在)

長	松田 知己 (1期～平20.11.27)	助役	佐々木 敬治
		収入役	坂本 昇一

(3) 職 員 数 (平17.4.1現在)

区 分	職員数	左 の 職 別 内 訳	区 分	職員数
普通会計 (うち施設関係)	289 (57)		一般行政職	179
人口千人当たり	12.13		技能労務職	45
同類似団体	9.67		企業職	5
公営事業会計関係	11		消防職	—
計	300		教育職	15
			その他(内税務職)	56(15)

<行政機構>



<産業・経済>

(1) 産業構造

(百万円・人・%)

区 分	総生産額 (平15年度)	就業人口 (平12.10.1現在)
第1次	4,971	8.9
第2次	14,867	26.8
第3次	35,725	64.3
分類不能		13
計	55,563	100.0

(2) 一人当たり分配所得

(15年度)

1人当たり 分配所得	2,010千円
	県下 17 位

(3) 主要農産物 (平15年)

(千万円)

順位	品 名	生 産 高
1	米	747
2	野 菜	93
3	豆 類 / 乳 用 牛	15

(4) 主要製造業 (平15年)

(百万円)

順位	品 名	製 品 出 荷 額 等
1	食 料 品	3,050
2	衣 服	1,422
3	電 子 部 品 デ バ イ ス	822

(祭・行事) ・六郷のカマクラ (2月11日～15日) ・ラベンダーまつり (6月下旬～7月上旬) ・清水まつり (8月第1土・日曜日)
・秋田民謡長者の山全国大会 (10月第2土・日曜日)

＜財 政＞

(1) 決算収支（普通会計）

(百万円)

区 分	歳 入	歳 出	形式収支	実質収支	単年度収支	実質単年度収支	積立金現在高	地方債現在高
平14決算	14,163	13,353	810	718	△ 28	△ 247	4,320	14,978
平15決算	14,990	14,048	942	829	111	168	3,414	15,903
平16見込	15,430	14,270	1,160	1,117	1,117	442	1,631	16,515

※平14決算・平15決算は、旧団体の単純合計

(2) 主な歳入歳出

(百万円・%)

区 分	16決算見込 (普通会計)	増 減 率	17当初予算 (普通会計)	増 減 率 (対当初)
地 方 税	1,412	2.4	1,339	3.7
地 方 交 付 税	5,725	0.8	5,110	1.0
国 県 支 出 金	2,069	7.1	1,589	△ 14.6
地 方 債	2,103	8.9	1,530	△ 17.5
歳 入 合 計	15,430	2.9	11,743	△ 11.5
義 務 的 経 費	5,002	2.5	5,025	△ 5.3
人 件 費	2,523	0.1	2,552	△ 4.1
扶 助 費	683	13.1	643	4.9
公 債 費	1,796	2.2	1,830	△ 11.4
物 件 費	2,313	18.1	2,251	11.1
投 資 的 経 費	4,358	9.5	1,539	△ 118.8
普通建設補助 事業費単独	1,254 3,080	△ 5.6 32.5	452 1,086	△ 68.1 △ 39.3
歳 出 合 計	14,270	1.6	11,743	△ 11.5

(3) 主要指数

区 分	16年度見込	15 年 度	類似団体
標 準 財 政 規 模	7,162 _{百万円}	7,311 _{百万円}	3,727 _{百万円}
歳 出 決 算 倍 率	1.99倍	1.92倍	1.71倍
経 常 収 支 比 率	95.5%	85.3%	86.2%
財 政 力 指 数 (3 年 平 均)	0.229	0.218	0.380
実 質 収 支 比 率	15.6%	11.3%	5.5%
公 債 費 比 率	16.1%	14.7%	14.1%
〃(含債務負担行為)	16.1%	18.0%	
公 債 費 負 担 比 率	16.4%	16.5%	16.1%
起 債 制 限 比 率	9.6%	9.1%	8.8%
地 方 債 現 在 高 倍 率	2.31倍	2.18倍	1.93倍
税 の 徴 収 率	95.5%	94.8%	88.8%
積 立 金 現 在 高	1,631 _{百万円}	3,414 _{百万円}	1,705 _{百万円}
うち財調・減債基金	1,182 _{百万円}	1,999 _{百万円}	890 _{百万円}
ラ ス パ イ レ ス 指 数	91.3	91.7	

(4) 財源及び支出の状況(構成比)

(%)

区 分	16年度見込	県 平 均	15年度決算	類似団体 (15年度)
一 般 財 源	69.8	71.9	69.0	73.0
自 主 財 源	31.3	37.1	29.6	33.1
義 務 的 経 費	35.1	42.8	34.4	39.8
投 資 的 経 費	30.5	18.5	28.0	20.9

＜教育・医療・福祉・その他＞

- ・教育の欄中()は分校数で内書
- ・福祉の欄中()は公共施設状況調査におけるあん分数値で内書
- ・その他の施設中()欄は市町村立施設で内書、公民館は全て市町村立

教 育 (17.5.1)	区 分	幼稚園	小 学 校	中 学 校	高 等 学 校	
	施設数	3	7(0)	3(0)	1(0)	
医 療 (17.3.31)	区 分	病 院		診 療 所		
	施設数	0(0床)		16(19床)		
福 祉 (16.10.1)	区 分	保 育 所	特 養 老 人 ホ ー ム	養 護 老 人 ホ ー ム	老 人 福 祉 セ ン タ ー	デ ィ ナ ー ビ ス セ ン タ ー
	施設数	3	3(1.5)	0(0.0)	2	4
	定員(人)	420	150(52.7)	0(0.0)		
そ の 他 施 設 (17.3.31)	区 分	公 会 堂 ・ 市 民 会 館	公 民 館	図 書 館	体 育 館	野 球 場
	施設数	0(0)	3	1(1)	6(6)	5(5)

＜公共施設整備状況＞ (16年度)

(%)

区 分	当該団体	類似団体 (14年度)	
道 路			
改 良 率	47.5	46.8	
舗 装 率	44.4	61.7	
公 園	人口1人当たり面積(㎡)	38.7	10.3
ご み	収 集 率	93.5	82.2
し 尿	収 集 率	51.7	52.3
上 水 道 等	普 及 率	50.7	85.2
下 水 道 等	普及率(処理人口)	50.6	34.3
	水洗便所設置率	37.8	27.6
公 営 住 宅	世 帯 数 比 率	2.6	3.3

- (名所・旧跡)・湧水群(名水百選)・学友館・松杉並木
・ラベンダー園・後三年の役跡・雁の里ふれあいの森
- (名産・特産品)・清酒・清涼飲料水・ラベンダー・りんご
・あけびづる細工

＜平成17年度主要施策＞

(百万円)

○道路整備事業	1,009
○街なみ環境整備事業	80
○都市公園整備事業	101
○簡易水道事業	595
○下水道整備事業	180

＜今後の主要課題＞

道路・交通体系の整備充実
 基幹産業の振興
 教育環境の整備充実
 少子高齢化対策の充実
 効率的な行財政運営システムの構築