	〒010-0494 字中央1-1 ☎ (0185) 45-2111 FAX (0185) 45-2162 ホームページ http://www.ogata.or.jp/ Eメール ogata-mura@ogata.or.jp			主な地域指定	一部事務組合加入事業	公 営 企 業
	広域市町村圏 半島振興			議員公務災害 常備消防 非常勤公務災害 退職手当 ごみ処理 その他	簡水 下水道 介護サービス	
	類型	0-0	コード番号	053686	基本構想	平16～平21年度
					基本計画	平16～平21年度

<概 要>

(1) 面 積 (県下20位)

総面積 (平16.10.1)	耕地 (平15.7.15)	宅地 (平16.1.1)	山林 (平16.3.31)
170.05km <sup>2</sup>	115.00km <sup>2</sup>	1.38km <sup>2</sup>	3.68km <sup>2</sup>

(2) 人 口 (県下27位)

平2.10.1	平7.10.1	平12.10.1	平17.3.31
3,286	3,311	3,323	3,296
平12国調 高齢化率	14.5%	平12国調 人口密度	19.5人/km <sup>2</sup>

(3) 世 帯 数

平 2.10.1	平 7.10.1	平12.10.1	平17.3.31
708	757	762	933

(4) 有権者数 (平17.9.2現在)

男	女	計
1,237	1,307	2,544

(5) 沿 革

昭39.10.1 設置
-------------

<組 織>

(1) 議 会 (平17.9.1現在)

議長	伊藤 功正	議員数	法定数	14人
副議長	菅原 繁	定数		12人
任期	平20.9.4	党派別内訳	無所属12	

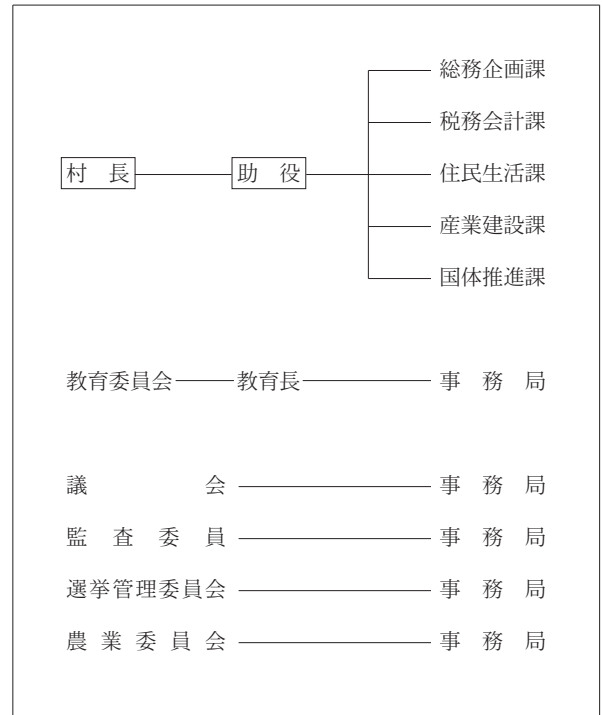
(2) 三 役 (平17.9.1現在)

長	黒瀬 喜多 (2期～平20.9.4)	助役	石黒 互
		収入役	—

(3) 職 員 数 (平17.4.1現在)

区 分	職員数	左 の 職 別 内 訳	区 分	職員数
普通会計 (うち施設関係)	59 (19)		一般行政職	44
人口千人当たり	17.90		技能労務職	2
同類似団体	22.86		企業職	—
公営事業会計関係	5		消防職	—
計	64		教育職	3
			その他(内税務職)	15(3)

<行政機構>



<産業・経済>

(1) 産業構造

(百万円・人・%)

区 分	総生産額 (平15年度)	就業人口 (平12.10.1現在)
第1次	8,946	45.0
第2次	1,215	6.1
第3次	9,708	48.9
分類不能		0
計	19,869	100.0

(2) 一人当たり分配所得

(15年度)

1人当たり 分配所得	3,938千円
	県下 1 位

(3) 主要農産物 (平15年)

(千万円)

順位	品 名	生 産 高
1	米	1,579
2	豆 類	44
3	野 菜	22

(4) 主要製造業 (平15年)

(百万円)

順位	品 名	製品出荷額等
1	—	—
2	—	—
3	—	—

(祭・行事) ・菜の花イベント (5月) ・全日本学生選手権チームロードレース (6月) ・ワールド・ソーラーカー・ラリー大会、全日本学生ソーラーカーチャンピオン大会 (7月下旬～8月上旬) ・八郎潟干拓記念競争駅伝大会 (9月) ・全日本ローラースキー選手権大会 (9月) ・ホルダーサイクリング (9月) ・日本一ジャンボカボチャ秋田県大会 (9月)

＜財 政＞

(1) 決算収支（普通会計）

(百万円)

区 分	歳 入	歳 出	形式収支	実質収支	単年度収支	実質単年度収支	積立金現在高	地方債現在高
平14決算	3,136	3,037	99	99	5	28	826	3,734
平15決算	3,042	2,889	153	153	54	189	855	3,668
平16見込	3,045	2,873	172	172	19	223	973	3,514

(2) 主な歳入歳出

(百万円・%)

区 分	16決算見込 (普通会計)	増 減 率	17当初予算 (普通会計)	増 減 率 (対当初)
地 方 税	874	21.6	560	△ 17.4
地方交付税	1,115	△ 10.3	860	△ 22.9
国県支出金	122	△ 26.8	140	△ 19.5
地 方 債	176	△ 27.5	135	△ 52.6
歳 入 合 計	3,045	0.1	2,498	△ 11.9
義務的経費	1,063	△ 0.5	1,053	△ 11.1
人件費	589	△ 5.2	575	△ 4.0
扶助費	51	35.9	57	0.0
公債費	423	3.3	421	△ 20.4
物 件 費	669	△ 8.1	664	△ 5.0
投資的経費	286	28.6	134	△ 50.2
普通建設補助 事業費単独	19 267	19.3 29.3	4 130	△ 20.0 △ 50.8
歳 出 合 計	2,873	△ 0.7	2,498	△ 11.9

(3) 主要指数

区 分	16年度見込	15 年 度	類似団体
標準財政規模	1,894 <sub>百万円</sub>	2,056 <sub>百万円</sub>	1,414 <sub>百万円</sub>
歳出決算倍率	1.52倍	1.41倍	1.96倍
経常収支比率	81.2%	81.6%	87.8%
財政力指数(3ヵ年平均)	0.380	0.348	0.140
実質収支比率	9.1%	7.4%	5.8%
公債費比率	19.1%	16.8%	15.0%
〃(含債務負担行為)	21.2%	18.5%	
公債費負担比率	15.8%	15.8%	23.6%
起債制限比率	8.4%	5.4%	9.8%
地方債現在高倍率	1.86倍	1.78倍	2.62倍
税の徴収率	97.7%	97.4%	91.1%
積立金現在高	973 <sub>百万円</sub>	855 <sub>百万円</sub>	1,126 <sub>百万円</sub>
うち財調・減債基金	691 <sub>百万円</sub>	486 <sub>百万円</sub>	599 <sub>百万円</sub>
ラスパイレス指数	88.3	91.3	

(4) 財源及び支出の状況(構成比)

(%)

区 分	16年度見込	県 平 均	15年度決算	類似団体 (15年度)
一般財源	86.6	71.9	84.1	68.7
自主財源	45.6	37.1	38.1	21.6
義務的経費	37.0	42.8	37.0	38.1
投資的経費	9.9	18.5	7.7	27.6

＜教育・医療・福祉・その他＞

- ・教育の欄中( )は分校数で内書
- ・福祉の欄中( )は公共施設状況調査におけるあん分数値で内書
- ・その他の施設中( )欄は市町村立施設で内書、公民館は全て市町村立

教育 (17.5.1)	区 分	幼稚園	小学校	中学校	高等学校	
	施設数	1	1(0)	1(0)	0(0)	
医療 (17.3.31)	区 分	病 院		診 療 所		
	施設数	0(0床)		1(10床)		
福祉 (16.10.1)	区 分	保育所	特 養 老 人 ホ	養 護 老 人 ホ	老人福祉 センター	デイサービス センター
	施設数	1	1(0.0)	0(0.0)	0	1
	定員(人)	90	50(0.0)	0(0.0)		
その他施設 (17.3.31)	区 分	公会堂・市民会館	公民館	図書館	体育館	野球場
	施設数	2(0)	1	0(0)	1(1)	1(1)

＜公共施設整備状況＞ (16年度)

(%)

区 分	当該団体	類似団体 (14年度)	
道 路	改 良 率	100.0	50.2
	舗 装 率	40.3	64.8
公 園	人口1人当たり面積(㎡)	0.0	21.7
ご み	収 集 率	100.0	76.1
し 尿	収 集 率	0.0	54.0
上水道等	普 及 率	100.0	75.1
下水道等	普及率(処理人口)	100.0	43.8
	水洗便所設置率	100.0	35.4
公営住宅	世 帯 数 比 率	10.0	9.7

- (村の木) ・黒松
- (村の花) ・サルビア
- (村の鳥) ・白鳥
- (友好都市) ・ドロンテン市 (オランダ)
- (名所・旧跡) ・北緯40° 東経140° 経緯度交会点標示塔  
・ポルダール潟の湯・ソーラースポーツライン・産直センター  
・潟の店・干拓博物館
- (名産・特産品) ・大潟ソーラー米・パンクキンバイ・アム  
スメロン・カボチャ・大潟牛・かぼちゃ焼酎

＜平成17年度主要施策＞

(百万円)

○高度畑作等生産対策事業	41
○園芸団地構想推進事業	36
○温泉保養センター整備事業	28
○不明水対策事業	87

＜今後の主要課題＞

行財政改革の推進  
 営農支援の強化  
 環境創造型農業の推進  
 良質な飲料水の供給