	〒018-1596 北川尻字海老沢樋ノ口78-1 ☎ (018) 874-4411 FAX (018) 874-2600 ホームページ http://www.town.ikawa.akita.jp Eメール webmaster@town.ikawa.akita.jp	主な地域指定	一部事務組合加入事業	公 営 企 業
	類型 II-3   コード番号 053660	広域市町村圏 準過疎 辺地 振興山村	議員公務災害 非常勤公務災害 退職手当 し尿処理 火葬場 常備消防 その他	上水道 下水道 介護サービス
				基本構想 平13～平22年度
				基本計画 平13～平22年度

<概 要>

(1) 面 積 (県下27位)

総面積 (平16.10.1)	耕地 (平15.7.15)	宅地 (平16.1.1)	山林 (平16.3.31)
47.95km <sup>2</sup>	13.10km <sup>2</sup>	1.57km <sup>2</sup>	26.49km <sup>2</sup>

(2) 人 口 (県下23位)

平2.10.1	平7.10.1	平12.10.1	平17.3.31
6,294	6,208	6,116	6,003
平12国調 高齢化率	26.0%	平12国調 人口密度	127.5人/km <sup>2</sup>

(3) 世 帯 数

平2.10.1	平7.10.1	平12.10.1	平17.3.31
1,479	1,506	1,591	1,766

(4) 有権者数 (平17.9.2現在)

男	女	計
2,304	2,669	4,973

(5) 沿 革

昭30.2.1	合体	上井河村	下井河村
昭49.6.1	町制施行		

<組 織>

(1) 議 会 (平17.9.1現在)

議長	齋藤 紀男	議員数	法定数	18人
副議長	伊藤 八十治	法定数	16人	
任期	平20.1.31	党派別内訳	無所属15 共1	

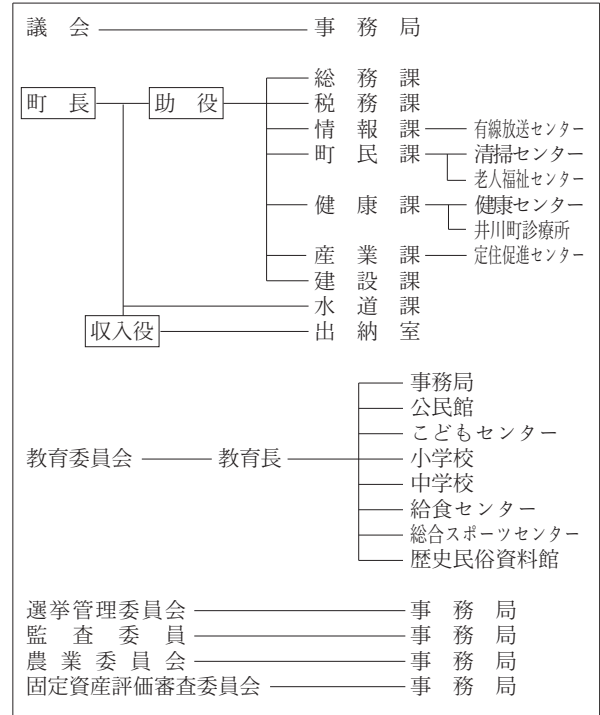
(2) 三 役 (平17.9.1現在)

長	齋藤 正寧	助役	鈴木 峰晴
	(7期～平19.2.28)	収入役	—

(3) 職 員 数 (平17.4.1現在)

区 分	職員数	左の 職別 内訳	区 分	職員数
普通会計	74		一般行政職	57
(うち施設関係)	(23)		技能労務職	8
人口千人当たり	12.33		企業職	4
同類似団体	12.52		消防職	—
公営事業会計関係	18		教育職	2
計	92		その他(内税務職)	21(5)

<行政機構>



<産業・経済>

(1) 産 業 構 造

(百万円・人・%)

区 分	総生産額 (平15年度)	就業人口 (平12.10.1現在)
第1次	864	5.0
第2次	6,494	37.7
第3次	9,876	57.3
分類不能		0
計	17,234	100.0

(2) 一人当たり分配所得

(15年度)

1人当たり 分配所得	2,050千円
	県下14位

(3) 主要農産物 (平15年)

(千万円)

順位	品 名	生 産 高
1	米	132
2	野 菜	10
3	豆 類	6

(4) 主要製造業 (平15年)

(百万円)

順位	品 名	製品出荷額等
1	—	—
2	—	—
3	—	—

(祭・行事) ・日本国花苑桜まつり (4月下旬～5月上旬) ・願人踊 (5月5日)  
・あきたリゾートラインはつらつあるこう会 (5月最終日曜日) ・全町盆踊大会 (8月17日)  
・アップルマラソン (10月第3日曜日)

＜財 政＞

(1) 決算収支（普通会計）

（百万円）

区 分	歳 入	歳 出	形式収支	実質収支	単年度収支	実質単年度収支	積立金現在高	地方債現在高
平14決算	3,479	3,352	127	103	34	335	1,030	4,326
平15決算	3,200	3,056	145	145	41	44	1,071	4,490
平16見込	3,151	3,077	75	75	△ 70	164	1,023	4,294

(2) 主な歳入歳出

（百万円・％）

区 分	16決算見込 (普通会計)	増 減 率	17当初予算 (普通会計)	増 減 率 (対当初)
地 方 税	428	△ 1.3	400	△ 0.9
地方交付税	1,386	△ 4.5	1,320	△ 0.0
国県支出金	232	△ 30.1	208	△ 10.6
地 方 債	402	△ 69.9	396	△ 18.1
歳 入 合 計	3,151	△ 1.5	2,764	△ 6.8
義務的経費	1,510	26.5	1,366	△ 5.3
人件費	668	△ 0.2	700	△ 0.3
扶助費	149	12.6	155	△ 3.0
公債費	693	76.9	511	△ 12.1
物 件 費	399	3.9	373	△ 6.6
投資的経費	382	△ 37.2	333	△ 7.8
普通建設補助 事業費単独	16 332	△ 90.1 △ 22.8	 295	△ 100.0 △ 2.5
歳 出 合 計	3,077	0.7	2,764	△ 6.8

(3) 主要指数

区 分	16年度見込	15 年 度	類似団体
標準財政規模	1,852 <sub>百万円</sub>	1,899 <sub>百万円</sub>	2,015 <sub>百万円</sub>
歳出決算倍率	1.66倍	1.61倍	1.90倍
経常収支比率	87.9%	80.1%	85.0%
財政力指数(3ヵ年平均)	0.245	0.245	0.330
実質収支比率	4.0%	7.6%	6.3%
公債費比率	17.3%	13.1%	13.8%
〃(含債務負担行為)	17.3%	13.1%	
公債費負担比率	26.3%	14.4%	17.2%
起債制限比率	4.8%	3.2%	8.8%
地方債現在高倍率	2.32倍	2.37倍	2.14倍
税の徴収率	96.6%	96.1%	91.9%
積立金現在高	1,023 <sub>百万円</sub>	1,071 <sub>百万円</sub>	1,251 <sub>百万円</sub>
うち財調・減債基金	724 <sub>百万円</sub>	783 <sub>百万円</sub>	705 <sub>百万円</sub>
ラスパイレス指数	84.6	84.9	

(4) 財源及び支出の状況（構成比）

（％）

区 分	16年度見込	県 平 均	15年度決算	類似団体 (15年度)
一般財源	79.8	71.9	76.2	71.0
自主財源	31.2	37.1	26.0	32.2
義務的経費	49.1	42.8	39.1	37.0
投資的経費	12.4	18.5	19.9	24.9

＜教育・医療・福祉・その他＞

- ・教育の欄中( )は分校数で内書
- ・福祉の欄中( )は公共施設状況調査におけるあん分数値で内書
- ・その他の施設中( )欄は市町村立施設で内書、公民館は全て市町村立

教育 (17.5.1)	区 分	幼稚園	小学校	中学校	高等学校	
	施設数	1	1(0)	1(0)	0(0)	
医療 (17.3.31)	区 分	病 院		診 療 所		
	施設数	0(0床)		1(0床)		
福祉 (16.10.1)	区 分	保育所	特 養 老 人 ホ ー ム	養 護 老 人 ホ ー ム	老人福祉 センター	デイサービス センター
	施設数	1	1(0.0)	0(0.0)	1	1
	定員(人)	80	50(0.0)	0(0.0)		
その他施設 (17.3.31)	区 分	公会堂・市民会館	公民館	図書館	体育館	野球場
	施設数	1(1)	26	0(0)	2(2)	1(1)

＜公共施設整備状況＞（16年度）

（％）

区 分	当該団体	類似団体 (14年度)	
道 路	改 良 率	70.7	46.6
	舗 装 率	80.1	67.7
公 園	人口1人当たり面積(㎡)	62.8	25.8
ご み	収 集 率	77.3	84.1
し 尿	収 集 率	100.0	37.2
上水道等	普 及 率	100.0	93.5
下水道等	普及率(処理人口)	99.9	61.3
	水洗便所設置率	77.4	47.2
公営住宅	世 帯 数 比 率	3.0	4.7

- (町の木) ・松
- (町の花) ・さくら
- (町の鳥) ・やまどり
- (名所・旧跡) ・日本国花苑・洲崎遺跡・板碑群
- (名産・特産品) ・リング・舞茸・キリタンポ

＜平成17年度主要施策＞

（百万円）

○地方特定道路整備事業	219
○町道整備事業	29
○ふるさと農道整備事業	20
○井川東部地区ほ場整備事業	10

＜今後の主要課題＞

幹線道路網の整備  
 少子高齢化対策  
 農業基盤整備  
 小・中学校併設校建設