	〒018-1692 字大道80 ☎ (018) 875-5800 FAX (018) 875-3096 ホームページ http://www.town.hachirogata.akita.jp Eメール hachiro@ruby.ne.jp	主な地域指定	一部事務組合加入事業	公 営 企 業
	類型 II-4   コード番号 053635	広域市町村圏	議員公務災害 ごみ処理 非常勤公務災害 火葬場 常備消防 し尿処理 退職手当 その他	上水道 下水道
				基本構想 平8～平17年度
				基本計画 平8～平17年度

<概 要>

(1) 面 積 (県下29位)

総面積 (平16.10.1)	耕地 (平15.7.15)	宅地 (平16.1.1)	山林 (平16.3.31)
17.03km <sup>2</sup>	8.43km <sup>2</sup>	1.51km <sup>2</sup>	3.06km <sup>2</sup>

(2) 人 口 (県下20位)

平2.10.1	平7.10.1	平12.10.1	平17.3.31
8,152	7,768	7,533	7,245
平12国調 高齢化率	23.9%	平12国調 人口密度	442.3人/km <sup>2</sup>

(3) 世 帯 数

平 2.10.1	平 7.10.1	平12.10.1	平17.3.31
2,212	2,238	2,320	2,469

(4) 有権者数 (平17.9.2現在)

男	女	計
2,772	3,239	6,011

(5) 沿 革

昭31.9.30 合体 一日市町、面潟村
----------------------

<組 織>

(1) 議 会 (平17.9.1現在)

議長	ど ぼし 吉 晴 土 橋 吉 晴	議員数	法定数	18人
副議長	お の ひろし 小 野 廣	議定数	法定数	12人
任期	平21.2.22	党派別内訳	無所属12	

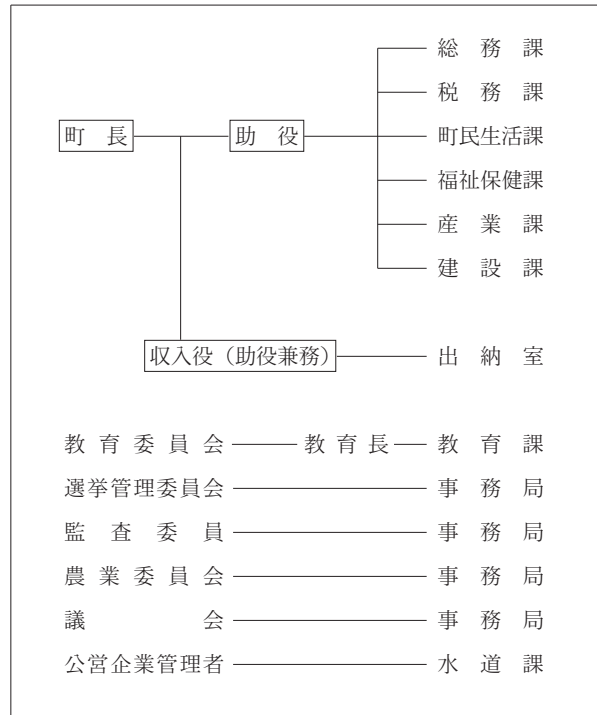
(2) 三 役 (平17.9.1現在)

長	ど ぼし たきお 土 橋 多喜夫	助 役	おか みち お 岡 道 雄
	(2期～平20.9.23)	収入役	助 役 兼 務

(3) 職 員 数 (平17.4.1現在)

区 分	職員数	左 の 職 別 内 訳	区 分	職員数
普通会計 (うち施設関係)	63 (4)		一般行政職	54
人口千人あたり	8.83		技能労務職	—
同類似団体	13.41		企業職	4
公営事業会計関係	11		消防職	—
計	74		教育職	7
			その他(内税務職)	9(6)

<行政機構>



<産業・経済>

(1) 産業構造 (百万円・人・%)

区 分	総生産額 (平15年度)	就業人口 (平12.10.1現在)
第1次	651 3.9	321 8.6
第2次	2,159 12.9	1,214 32.6
第3次	13,933 83.2	2,189 58.7
分類不能		2 0.1
計	16,743 100.0	3,726 100.0

(2) 一人当たり分配所得 (15年度)

1人当たり分配所得	2,085千円
	県下 11 位

(3) 主要農産物 (平15年) (千万円)

順位	品 名	生 産 高
1	米	109
2	野菜類	7
3	豆	2

(4) 主要製造業 (平15年) (百万円)

順位	品 名	製品出荷額等
1	衣服	218
2	食料品	79
3	—	—

(祭・行事) ・裸参り(1月1日) ・願人踊(5月5日) ・一日市盆踊り(8月18日～20日)  
・全日本野鯉・鮎釣り大会(9月第3土・日曜日)

＜財 政＞

(1) 決算収支（普通会計）

（百万円）

区 分	歳 入	歳 出	形式収支	実質収支	単年度収支	実質単年度収支	積立金現在高	地方債現在高
平14決算	2,982	2,861	121	112	△ 26	△ 26	432	4,292
平15決算	2,999	2,853	146	146	34	34	342	4,350
平16見込	3,059	2,933	126	91	△ 54	△ 14	211	4,329

(2) 主な歳入歳出

（百万円・％）

区 分	16決算見込 (普通会計)	増 減 率	17当初予算 (普通会計)	増 減 率 (対当初)
地 方 税	485	1.3	467	0.4
地方交付税	1,211	△ 3.7	1,135	3.2
国県支出金	359	△ 1.9	258	△ 35.5
地 方 債	372	△ 8.8	217	△ 52.4
歳 入 合 計	3,059	2.0	2,575	△ 13.2
義務的経費	1,346	4.3	1,364	△ 7.0
人件費	607	6.6	581	△ 6.7
扶助費	246	5.6	255	0.0
公債費	493	8.4	528	△ 10.3
物 件 費	389	△ 10.2	340	△ 13.7
投資的経費	321	7.7	142	△ 57.9
普通建設補助 事業費単独	8 312	△ 75.0 17.3	0 142	- △ 56.8
歳 出 合 計	2,933	2.8	2,575	△ 13.2

(3) 主要指数

区 分	16年度見込	15 年 度	類似団体
標準財政規模	1,711 <sub>百万円</sub>	1,739 <sub>百万円</sub>	2,074 <sub>百万円</sub>
歳出決算倍率	1.71倍	1.64倍	1.98倍
経常収支比率	96.6%	88.8%	88.8%
財政力指数(3ヵ年平均)	0.296	0.286	0.350
実質収支比率	5.3%	8.4%	5.4%
公債費比率	21.2%	18.6%	14.7%
〃(含債務負担行為)	23.4%	20.7%	
公債費負担比率	18.4%	17.3%	16.9%
起債制限比率	14.1%	12.8%	10.2%
地方債現在高倍率	2.53倍	2.50倍	2.19倍
税の徴収率	90.5%	89.2%	86.3%
積立金現在高	211 <sub>百万円</sub>	342 <sub>百万円</sub>	1,077 <sub>百万円</sub>
うち財調・減債基金	149 <sub>百万円</sub>	159 <sub>百万円</sub>	512 <sub>百万円</sub>
ラスパイレス指数	85.0	86.2	

(4) 財源及び支出の状況（構成比）

（％）

区 分	16年度見込	県 平 均	15年度決算	類似団体 (15年度)
一般財源	81.4	71.9	81.4	70.3
自主財源	32.0	37.1	28.1	35.1
義務的経費	45.9	42.8	45.2	37.2
投資的経費	10.9	18.5	10.5	21.8

＜教育・医療・福祉・その他＞

- ・教育の欄中( )は分校数で内書
- ・福祉の欄中( )は公共施設状況調査におけるあん分数値で内書
- ・その他の施設中( )欄は市町村立施設で内書、公民館は全て市町村立

教育 (17.5.1)	区 分	幼稚園	小学校	中学校	高等学校	
	施設数	1	1(0)	1(0)	0(0)	
医療 (17.3.31)	区 分	病 院		診 療 所		
	施設数	1(231床)		8(0床)		
福祉 (16.10.1)	区 分	保育所	特 養 老 人 ホ ー ム	養 護 老 人 ホ ー ム	老人福祉 センター	デイサービス センター
	施設数	1	1(0.0)	0(0.0)	1	2
	定員(人)	80	50(0.0)	0(0.0)		
その他施設 (17.3.31)	区 分	公会堂・市民会館	公民館	図書館	体育館	野球場
	施設数	0(0)	1	1(1)	2(2)	1(1)

＜公共施設整備状況＞（16年度）

（％）

区 分	当該団体	類似団体 (14年度)	
道 路	改 良 率	82.3	44.8
	舗 装 率	92.6	65.1
公 園	人口1人当たり面積(㎡)	12.8	11.8
ご み	収 集 率	96.3	93.3
し 尿	収 集 率	34.4	52.1
上水道等	普 及 率	100.0	95.6
下水道等	普及率(処理人口)	92.1	48.4
	水洗便所設置率	68.3	41.7
公営住宅	世 帯 数 比 率	6.7	7.8

- (町の木) ・ けやき
- (町の花) ・ さつき
- (名所・旧跡) ・ 三倉鼻公園
- (名産・特産品) ・ つくだ煮・マガモ肉・桶・樽工芸

＜平成17年度主要施策＞

（百万円）

○公共下水道事業	276
○町道・下水路整備事業	40
○町民体育館内部改修工事	50

＜今後の主要課題＞

広域ゴミ処理施設建設  
大道西宅地分譲事業