	〒018-1792 西磯ノ目一丁目1-1 ☎ (018) 852-5100 FAX (018) 852-3151 ホームページ http://www.cs.town.gojome.akita.jp/gojome/yakuba/index.htm Eメール gojome@cs.town.gojome.akita.jp	主な地域指定	一部事務組合加入事業	公 営 企 業
	類型 Ⅲ-3 コード番号 053619	広域市町村圏 過疎 辺地 振興山村	議員公務災害 非常勤公務災害 退職手当 その他	上水道 簡水 下水道
				基本構想 平14～平23年度
				基本計画 平14～平23年度

<概 要>

(1) 面 積 (県下16位)

総面積 (平16.10.1)	耕地 (平15.7.15)	宅 地 (平16.1.1)	山 林 (平16.3.31)
214.94km ²	19.00km ²	3.18km ²	176.36km ²

(2) 人 口 (県下16位)

平2.10.1	平7.10.1	平12.10.1	平17.3.31
14,161	13,371	12,372	12,212
平12国調 高齢化率	28.4%	平12国調 人口密度	57.6人/km ²

(3) 世 帯 数

平 2.10.1	平 7.10.1	平12.10.1	平17.3.31
3,879	3,867	3,878	4,137

(4) 有権者数 (平17.9.2現在)

男	女	計
4,835	5,601	10,436

(5) 沿 革

昭30.3.31	合体	五城目町	馬場目村	富津内村
		内川村	大川村	
昭33.4.1		面潟村の一部編入		

<組 織>

(1) 議 会 (平17.9.1現在)

議長	千田 峯夫	議員数	法定	22人
副議長	荒川 正己	定数	定数	20人
任期	平20.3.30	党派別内訳	公1 共1 無所属17 欠員1	

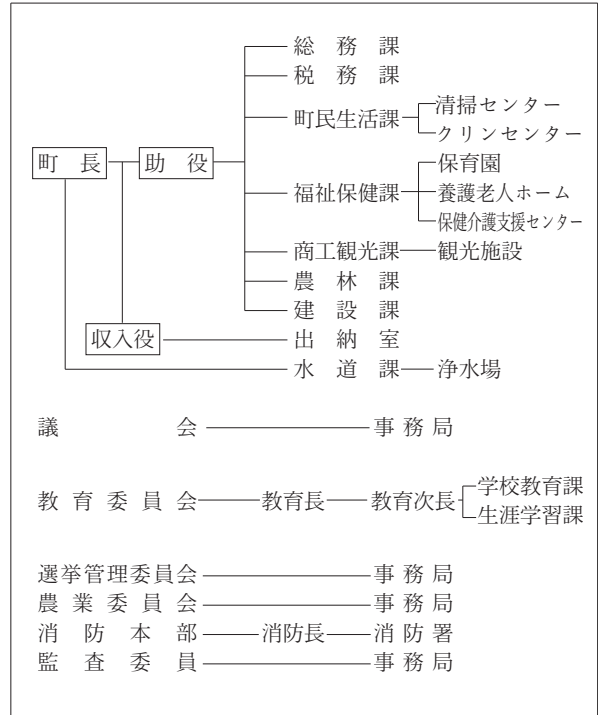
(2) 三 役 (平17.9.1現在)

長	渡邊 彦兵衛 (1期～平21.2.24)	助 役	児 玉 泰
		収入役	—

(3) 職 員 数 (平17.4.1現在)

区 分	職員数	左 の 職 別 内 訳	区 分	職員数
普通会計	164		一般行政職	122
(うち施設関係)	(38)		技能労務職	2
人口千人当たり	14.43		企業職	8
同類似団体	10.54		消防職	25
公営事業会計関係	20		教育職	4
計	184		その他(内税務職)	23(9)

<行政機構>



<産業・経済>

(1) 産業構造

(百万円・人・%)

区 分	総生産額 (平15年度)		就業人口 (平12.10.1現在)	
第1次	1,195	3.9	646	10.8
第2次	8,364	27.5	2,275	37.9
第3次	20,844	68.6	3,083	51.3
分類不能			3	0.0
計	30,403	100.0	6,007	100.0

(2) 一人当たり分配所得

(15年度)

1人当たり 分配所得	1,943千円
	県下 19 位

(3) 主要農産物 (平15年)

(千万円)

順位	品 名	生 産 高
1	米	172
2	野 菜	17
3	豆 類	7

(4) 主要製造業 (平15年)

(百万円)

順位	品 名	製品出荷額等
1	木材・木製品	8,434
2	衣 服	1,304
3	—	—

(祭・行事) ・雀館公園桜まつり (4月下旬) ・八幡神社まつり (5月5日) ・番楽競演会 (5月第3日曜日前日)
・五城目神明社大祭 (5月第3日曜日) ・市神祭 (6月第2土曜日) ・きゃどっこまつり (8月中旬)

＜財 政＞

(1) 決算収支（普通会計）

（百万円）

区 分	歳 入	歳 出	形式収支	実質収支	単年度収支	実質単年度収支	積立金現在高	地方債現在高
平14決算	5,791	5,629	162	78	△ 134	△ 170	738	6,511
平15決算	5,896	5,691	206	205	127	188	788	6,731
平16見込	5,873	5,702	171	151	△ 54	△ 142	698	6,749

(2) 主な歳入歳出

（百万円・％）

区 分	16決算見込 (普通会計)	増 減 率	17当初予算 (普通会計)	増 減 率 (対当初)
地 方 税	830	△ 2.8	828	△ 1.0
地方交付税	2,390	△ 8.4	2,260	△ 2.2
国県支出金	875	14.5	630	△ 37.5
地 方 債	700	△ 23.4	485	△ 34.6
歳入合計	5,873	△ 0.4	5,008	△ 13.8
義務的経費	2,566	△ 1.3	2,524	△ 8.2
人件費	1,385	△ 2.9	1,362	△ 4.4
扶助費	338	9.0	356	11.3
公債費	843	△ 2.5	806	△ 19.7
物 件 費	835	△ 5.3	758	△ 13.0
投資的経費	929	△ 8.1	616	△ 43.3
普通建設補助	205	△ 8.5	257	△ 36.4
事業費単独	393	△ 41.1	250	△ 42.1
歳出合計	5,702	0.2	5,008	△ 13.8

(3) 主要指数

区 分	16年度見込	15年度	類似団体
標準財政規模	3,301 _{百万円}	3,451 _{百万円}	2,671 _{百万円}
歳出決算倍率	1.73倍	1.65倍	1.79倍
経常収支比率	93.5%	87.5%	84.5%
財政力指数(3ヵ年平均)	0.259	0.245	0.440
実質収支比率	4.6%	5.9%	6.1%
公債費比率	14.8%	14.0%	14.0%
〃(含債務負担行為)	15.8%	15.2%	
公債費負担比率	18.6%	18.9%	15.1%
起債制限比率	10.9%	10.8%	8.7%
地方債現在高倍率	2.04倍	1.95倍	1.88倍
税の徴収率	90.2%	84.2%	92.3%
積立金現在高	698 _{百万円}	788 _{百万円}	1,393 _{百万円}
うち財調・減債基金	231 _{百万円}	318 _{百万円}	761 _{百万円}
ラスパイレス指数	85.6	87.1	

(4) 財源及び支出の状況（構成比）

（％）

区 分	16年度見込	県平均	15年度決算	類似団体 (15年度)
一般財源	73.0	71.9	75.2	73.4
自主財源	27.9	37.1	23.2	38.1
義務的経費	45.0	42.8	45.7	37.8
投資的経費	16.3	18.5	17.8	21.0

＜教育・医療・福祉・その他＞

- ・教育の欄中()は分校数で内書
- ・福祉の欄中()は公共施設状況調査におけるあん分数値で内書
- ・その他の施設中()欄は市町村立施設で内書、公民館は全て市町村立

教育 (17.5.1)	区 分	幼稚園	小学校	中学校	高等学校	
	施設数	1	5(0)	1(0)	1(0)	
医療 (17.3.31)	区 分	病 院		診 療 所		
	施設数	0(0床)		10(0床)		
福祉 (16.10.1)	区 分	保育所	特 養 老 人 ホ ー ム	養 護 老 人 ホ ー ム	老人福祉 センター	デイサービス センター
	施設数	5	1(0.0)	1(0.0)	0	1
	定員(人)	345	50(0.0)	50(0.0)		
その他施設 (17.3.31)	区 分	公会堂・市民会館	公民館	図書館	体育館	野球場
	施設数	0(0)	7	0(0)	3(3)	0(0)

＜公共施設整備状況＞（16年度）

（％）

区 分	当該団体	類似団体 (14年度)	
道 路	改 良 率	62.1	51.7
	舗 装 率	68.9	71.8
公 園	人口1人当たり面積(㎡)	8.7	15.5
ご み	収 集 率	69.7	85.3
し 尿	収 集 率	43.2	35.9
上水道等	普 及 率	94.1	94.9
下水道等	普及率(処理人口)	62.3	58.2
	水洗便所設置率	39.9	44.7
公営住宅	世 帯 数 比 率	3.3	2.9

- (町の木) ・すぎ
- (町の花) ・やまゆり
- (町の鳥) ・うぐいす
- (姉妹都市) ・千代田区
- (名所・旧跡) ・中山遺跡・岩野山古墳群
- (名産・特産品) ・山菜・きのこ・自然芋・桶・樽

＜平成17年度主要施策＞

（百万円）

○戸村堰緑道整備事業	32
○雀館公園整備事業	42
○ふるさと農道緊急整備事業	41
○小型動力付ポンプ積載車整備事業	12
○国体関連施設整備事業	199
○簡易水道統合施設整備事業	285

＜今後の主要課題＞

- 定住促進
- 住環境整備
- 企業誘致促進
- 高齢化・少子化対策事業