	〒018-2501 水沢字三ツ森カッチキ台17-2 ☎ (0185) 76-2111 FAX (0185) 76-2113 ホームページ http://www.shirakami.or.jp/~minehama/ Eメール minehama@shirakami.or.jp	主な地域指定 広城市町村圏(ふるさと) 過疎 振興山村 地方拠点	一部事務組合加入事業 議員公務災害 し尿処理 非常勤公務災害 ごみ処理 退職手当 常備消防 老人福祉 その他	公 営 企 業 簡水 下水道
	類型 I-1	コード番号 053473		基本構想 平13～平22年度
				基本計画 平13～平17年度

<概 要>

(1) 面 積 (県下22位)

総面積 (平16.10.1)	耕地 (平15.7.15)	宅地 (平16.1.1)	山林 (平16.3.31)
121.57km ²	19.00km ²	1.51km ²	86.47km ²

(2) 人 口 (県下24位)

平2.10.1	平7.10.1	平12.10.1	平17.3.31
5,462	5,218	4,972	4,827
平12国調 高齢化率	27.0%	平12国調 人口密度	40.9人/km ²

(3) 世 帯 数

平 2.10.1	平 7.10.1	平12.10.1	平17.3.31
1,400	1,421	1,429	1,529

(4) 有権者数 (平17.9.2現在)

男	女	計
1,891	2,164	4,055

(5) 沿 革

昭30.4.1 合体 塙川村 沢目村

<組 織>

(1) 議 会 (平17.9.1現在)

議長	福 司 憲 友	議員数	法定数	14人
副議長	まつ 森 勇	定数	定数	14人
任期	平20.3.31	党派別内訳	無所属13	

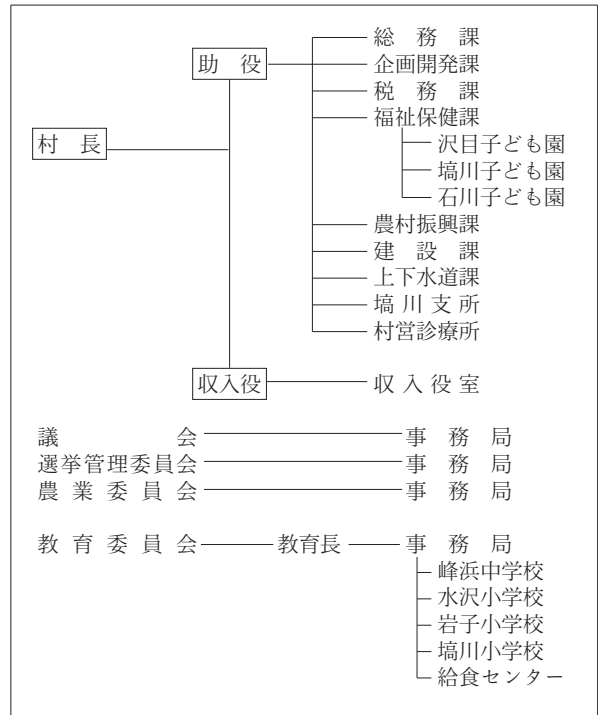
(2) 三 役 (平17.9.1現在)

長	せり た ま ま つ づ くに 芹 田 正 嗣	助 役	た け うち ひろし 武 内 浩
	(3期～平19.5.13)	収入役	—

(3) 職 員 数 (平17.4.1現在)

区 分	職員数	左の 職別 内訳	区 分	職員数
普通会計 (うち施設関係)	74 (16)		一般行政職	47
人口千人当たり	15.33		技能労務職	5
同類似団体	13.56		企業職	1
公営事業会計関係	15		消防職	—
計	89		教育職	—
			その他(内税務職)	36(4)

<行政機構>



<産業・経済>

(1) 産業構造

(百万円・人・%)

区 分	総生産額 (平15年度)	就業人口 (平12.10.1現在)
第 1 次	1,466	12.8
第 2 次	2,426	21.3
第 3 次	7,524	65.9
分類不能		0
計	11,416	100.0

(2) 一人当たり分配所得

(15年度)

1人当たり 分配所得	1,890千円
	県下 23 位

(3) 主要農産物 (平15年)

(千万円)

順位	品 名	生 産 高
1	米	170
2	野 菜	31
3	豆 類	7

(4) 主要製造業 (平15年)

(百万円)

順位	品 名	製品出荷額等
1	—	—
2	—	—
3	—	—

(祭・行事) ・ポンポコ山音楽祭・みねはま・ザ・むらまつり (秋季) ・ホタルフェスティバル・ラベンダーまつり

＜財 政＞

(1) 決算収支（普通会計）

(百万円)

区 分	歳 入	歳 出	形式収支	実質収支	単年度収支	実質単年度収支	積立金現在高	地方債現在高
平14決算	3,473	3,238	235	230	6	7	601	3,577
平15決算	3,762	3,568	194	193	△ 37	253	634	3,557
平16見込	3,353	3,139	214	206	13	△ 137	458	3,539

(2) 主な歳入歳出

(百万円・%)

区 分	16決算見込 (普通会計)	増 減 率	17当初予算 (普通会計)	増 減 率 (対当初)
地 方 税	269	3.9	237	1.3
地方交付税	1,451	△ 0.8	1,337	5.3
国県支出金	237	△ 63.1	198	0.5
地 方 債	397	6.7	264	△ 35.0
歳 入 合 計	3,353	△ 11	2,724	△ 7.5
義務的経費	1,374	2.5	1,375	△ 5.0
人件費	743	1.0	735	△ 3.9
扶助費	144	8.3	150	2.7
公債費	487	3.4	490	△ 8.6
物 件 費	451	△ 3.5	446	△ 8.0
投資的経費	374	△ 44.4	211	△ 28.7
普通建設補助 事業費単独	19 270	△ 94.4	19 192	0.0 △ 30.7
歳 出 合 計	3,139	△ 12.0	2,724	△ 7.5

(3) 主要指数

区 分	16年度見込	15 年 度	類似団体
標準財政規模	1,748 _{百万円}	1,719 _{百万円}	1,924 _{百万円}
歳出決算倍率	1.80倍	2.08倍	1.93倍
経常収支比率	91.5%	87.2%	85.6%
財政力指数(3ヵ年平均)	0.173	0.167	0.190
実質収支比率	11.8%	11.2%	5.9%
公債費比率	14.1%	13.2%	13.6%
〃(含債務負担行為)	18.7%	17.8%	
公債費負担比率	17.6%	16.5%	20.4%
起債制限比率	10.4%	9.8%	8.9%
地方債現在高倍率	2.02倍	2.07倍	2.37倍
税の徴収率	90.2%	90.7%	92.9%
積立金現在高	458 _{百万円}	634 _{百万円}	1,235 _{百万円}
うち財調・減債基金	456 _{百万円}	605 _{百万円}	588 _{百万円}
ラスパイレス指数	91.1	94.4	

(4) 財源及び支出の状況(構成比)

(%)

区 分	16年度見込	県 平 均	15年度決算	類似団体 (15年度)
一般財源	79.0	71.9	72.8	69.1
自主財源	34.4	37.1	31.3	24.3
義務的経費	43.8	42.8	37.5	37.0
投資的経費	11.9	18.5	18.9	26.2

＜教育・医療・福祉・その他＞

- ・教育の欄中()は分校数で内書
- ・福祉の欄中()は公共施設状況調査におけるあん分数値で内書
- ・その他の施設中()欄は市町村立施設で内書、公民館は全て市町村立

教育 (17.5.1)	区 分	幼稚園	小学校	中学校	高等学校	
	施設数	0	3(0)	1(0)	0(0)	
医療 (17.3.31)	区 分	病 院		診 療 所		
	施設数	0(0床)		2(0床)		
福祉 (16.10.1)	区 分	保育所	特 養 老 人 ホ	養 護 老 人 ホ	老人福祉 センター	デイサービス センター
	施設数	3	1(0.2)	0(0.1)	0	1
	定員(人)	170	52(7.2)	0(5.1)		
その他施設 (17.3.31)	区 分	公会堂・市民会館	公民館	図書館	体育館	野球場
	施設数	1(1)	0	0(0)	1(1)	1(1)

＜公共施設整備状況＞ (16年度)

(%)

区 分	当該団体	類似団体 (14年度)	
道 路			
改 良 率	82.7	49.2	
舗 装 率	84.6	66.0	
公 園	人口1人当たり面積(㎡)	23.2	16.4
ご み	収 集 率	92.2	77.9
し 尿	収 集 率	93.5	47.1
上水道等	普 及 率	98.8	84.8
下水道等	普及率(処理人口)	63.7	50.7
	水洗便所設置率	17.0	39.5
公営住宅	世 帯 数 比 率	1.2	7.8

- (村の木)・杉
- (村の花)・かたくり
- (村の鳥)・うぐいす
- (名所・旧跡)・ボンボコ山・水沢ダム・茅葺き集落手這坂
・ブナの森公園
- (名産・特産品)・梨・手打そば

＜平成17年度主要施策＞

(百万円)

○村道水沢大久保岱線改良事業	73
○村道大沢小手萩線改良事業	17
○村道水沢改良事業	10
○林道母谷山線開設事業	19
○林道峰浜線開設事業	5
○林道北水沢山線開設事業	4

＜今後の主要課題＞

市町村合併
行財政改革
幹線村道整備
下水道事業の推進