	〒018-2498 鶴川字岩谷子8 ☎ (0185) 85-2111 FAX (0185) 85-2178 ホームページ http://www.shirakami.or.jp/~hachiryu/ Eメール hachiryu@shirakami.or.jp			主な地域指定	一部事務組合加入事業	公 営 企 業	
	広域市町村圏(ふるさと) 準過疎 半島振興 地方拠点			議員公務災害 し尿処理 非常勤公務災害 ごみ処理 退職手当 火葬場 老人福祉 常備消防 その他	簡水 下水道		
	類型	Ⅱ-2	コード番号	053457		基本構想	平8～平17年度
						基本計画	平8～平17年度

<概 要>

(1) 面 積 (県下28位)

総面積 (平16.10.1)	耕地 (平15.7.15)	宅地 (平16.1.1)	山林 (平16.3.31)
38.66km ²	18.90km ²	1.98km ²	6.44km ²

(2) 人 口 (県下19位)

平2.10.1	平7.10.1	平12.10.1	平17.3.31
7,951	7,739	7,414	7,288
平12国調 高齢化率	24.5%	平12国調 人口密度	191.8人/km ²

(3) 世 帯 数

平 2.10.1	平 7.10.1	平12.10.1	平17.3.31
1,958	1,979	2,059	2,216

(4) 有権者数 (平17.9.2現在)

男	女	計
2,796	3,188	5,984

(5) 沿 革

昭30.4.1	合体 鶴川村、浜口村
昭40.9.1	町制施行

<組 織>

(1) 議 会 (平17.9.1現在)

議長	まさのぶ 牧野定信	議員数	法定	18人
副議長	いずみ 泉 侶 行	定数	定数	18人
任期	平20.3.31	党派別 内 訳	共1 無所属16	欠員1

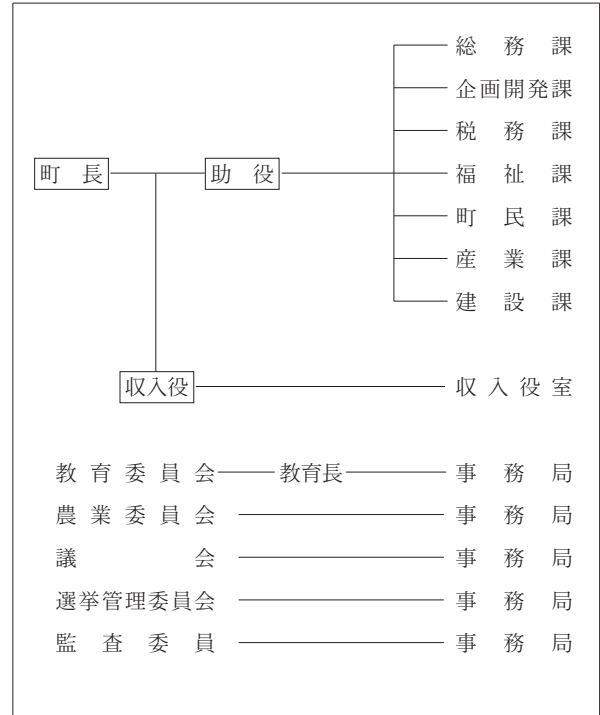
(2) 三 役 (平17.9.1現在)

長	さとうりょういち 佐藤亮一 (4期～平20.3.4)	助 役	きたばやし 北林政信
		収入役	—

(3) 職 員 数 (平17.4.1現在)

区 分	職員数	左 の 職 別 内 訳	区 分	職員数
普通会計	69		一般行政職	61
(うち施設関係)	(4)		技能労務職	7
人口千人当たり	9.47		企業職	1
同類似団体	13.37		消防職	—
公営事業会計関係	9		教育職	—
計	78		その他(内税務職)	9(7)

<行政機構>



<産業・経済>

(1) 産 業 構 造

(百万円・人・%)

区 分	総生産額 (平15年度)	就業人口 (平12.10.1現在)
第1次	1,986	11.7
第2次	3,810	22.4
第3次	11,222	65.9
分類不能		5
計	17,018	100.0

(2) 一人当たり分配所得

(15年度)

1人当たり 分配所得	1,862千円
	県下25位

(3) 主要農産物 (平15年)

(千万円)

順位	品 名	生 産 高
1	米	163
2	野 菜	100
3	豚	59

(4) 主要製造業 (平15年)

(百万円)

順位	品 名	製品出荷額等
1	衣 服	423
2	食 料 品	98
3	—	—

(祭・行事) ・サンドクラフトin八竜 (7月)

＜財 政＞

(1) 決算収支（普通会計）

（百万円）

区 分	歳 入	歳 出	形式収支	実質収支	単年度収支	実質単年度収支	積立金現在高	地方債現在高
平14決算	3,475	3,318	157	119	19	△ 16	766	3,249
平15決算	3,928	3,817	111	108	△ 11	△ 11	621	3,582
平16見込	3,493	3,406	87	81	△ 27	△ 62	341	3,622

(2) 主な歳入歳出

（百万円・％）

区 分	16決算見込 (普通会計)	増 減 率	17当初予算 (普通会計)	増 減 率 (対当初)
地 方 税	407	3.3	386	2.1
地方交付税	1,414	△ 3.7	1,392	0.1
国県支出金	583	△ 30.2	522	18.2
地 方 債	361	△ 41.6	265	△ 40.4
歳 入 合 計	3,493	△ 11.1	3,124	△ 12.6
義務的経費	1,457	5.8	1,505	△ 5.5
人件費	707	2.2	742	1.6
扶助費	387	4.4	413	△ 4.7
公債費	363	△ 0.8	350	△ 20.1
物 件 費	461	5.8	449	△ 8.2
投資的経費	512	△ 48.7	392	△ 39.4
普通建設補助 事業費単独	198 314	△ 71.0 △ 0.6	161 231	△ 32.4 △ 43.5
歳 出 合 計	3,406	△ 10.8	3,124	△ 12.6

(3) 主要指数

区 分	16年度見込	15 年 度	類似団体
標準財政規模	1,860 _{百万円}	1,872 _{百万円}	2,284 _{百万円}
歳出決算倍率	1.83倍	2.04倍	1.86倍
経常収支比率	93.8%	87.3%	85.9%
財政力指数(3ヵ年平均)	0.228	0.217	0.260
実質収支比率	4.3%	5.8%	5.3%
公債費比率	13.6%	13.3%	14.8%
〃(含債務負担行為)	16.6%	16.7%	
公債費負担比率	12.6%	12.4%	19.6%
起債制限比率	6.8%	6.4%	9.6%
地方債現在高倍率	1.95倍	1.91倍	2.32倍
税の徴収率	90.1%	90.5%	90.8%
積立金現在高	341 _{百万円}	621 _{百万円}	1,235 _{百万円}
うち財調・減債基金	191 _{百万円}	392 _{百万円}	588 _{百万円}
ラスパイレス指数	87.7	89.0	

(4) 財源及び支出の状況(構成比)

(%)

区 分	16年度見込	県 平 均	15年度決算	類似団体 (15年度)
一般財源	73.2	71.9	69.2	70.5
自主財源	27.7	37.1	21.9	27.9
義務的経費	42.8	42.8	37.4	38.7
投資的経費	15.7	18.5	27.2	23.2

＜教育・医療・福祉・その他＞

- ・教育の欄中()は分校数で内書
- ・福祉の欄中()は公共施設状況調査におけるあん分数値で内書
- ・その他の施設中()欄は市町村立施設で内書、公民館は全て市町村立

教育 (17.5.1)	区 分	幼稚園	小学校	中学校	高等学校	
	施設数	1	2(0)	1(0)	0(0)	
医療 (17.3.31)	区 分	病 院		診 療 所		
	施設数	0(0床)		3(0床)		
福祉 (16.10.1)	区 分	保育所	特 養 老 人 ホ ー ム	養 護 老 人 ホ ー ム	老人福祉 センター	デイサービス センター
	施設数	3	1(0.2)	0(0.1)	0	2
	定員(人)	260	52(8.5)	0(7.6)		
その他施設 (17.3.31)	区 分	公会堂・市民館	公民館	図書館	体育館	野球場
	施設数	0(0)	2	0(0)	3(3)	1(1)

＜公共施設整備状況＞（16年度）

(%)

区 分	当該団体	類似団体 (14年度)	
道 路	改 良 率	77.0	49.3
	舗 装 率	74.3	66.5
公 園	人口1人当たり面積(㎡)	14.2	18.5
ご み	収 集 率	93.7	87.4
し 尿	収 集 率	69.5	24.4
上水道等	普 及 率	87.7	90.3
下水道等	普及率(処理人口)	80.0	51.2
	水洗便所設置率	34.2	38.5
公営住宅	世 帯 数 比 率	5.3	5.9

- (町の木) ・黒松
- (町の花) ・月見草
- (町の鳥) ・白鳥
- (名所・旧跡) ・砂丘温泉ゆめろん・釜谷海水浴場・ドラゴタワー・重要文化財「大山家」
- (名産・特産品) ・メロン・アスパラガス・佃煮・鯉の甘煮・ハッチャン漬

＜平成17年度主要施策＞

（百万円）

○松くい虫防除対策事業(国庫・県単・単独)	140
○義務教育大規模改造事業	90
○公営住宅整備事業	65
○ふるさと農道整備事業	52
○あなたと地域農業夢プラン応援事業	31
○町道改良整備事業	23

＜今後の主要課題＞

三町合併(三種町)への準備・移行