	〒018-2304 豊岡金田字森沢1-2 ☎ (0185) 83-2111 FAX (0185) 83-2913 ホームページ http://www.town.yamamoto.akita.jp Eメール yamamoto@town.yamamoto.akita.jp	主な地域指定	一部事務組合加入事業	公 営 企 業	
	広域市町村圏(ふるさと) 準過疎 辺地 振興山村 地方拠点	議員公務災害 し尿処理 非常勤公務災害 ごみ処理 退職手当 火葬場 老人福祉 常備消防 その他	上水道 下水道 観光		
	類型 III-2 コード番号 053449		基本構想	平7~平16年度	
			基本計画	平12~平16年度	

<概 要>

(1) 面 積 (県下25位)

総面積 (平16.10.1)	耕地 (平15.7.15)	宅地 (平16.1.1)	山林 (平16.3.31)
98.02km ²	25.80km ²	2.38km ²	49.59km ²

(2) 人 口 (県下18位)

平2.10.1	平7.10.1	平12.10.1	平17.3.31
9,332	9,003	8,524	8,141
平12国調 高齢化率	27.5%	平12国調 人口密度	87.0人/km ²

(3) 世 帯 数

平2.10.1	平7.10.1	平12.10.1	平17.3.31
2,449	2,464	2,470	2,733

(4) 有権者数 (平17.9.2現在)

男	女	計
3,198	3,645	6,843

(5) 沿 革

昭30.4.1	合体 下岩川村、金岡村、森岳村
昭37.9.1	町制施行

<組 織>

(1) 議 会 (平17.9.1現在)

議長	たか 高 橋 金 正	議員数	法定	18人
副議長	しん 新 堀 文 夫	定数	定数	18人
任期	平20.3.31	党派別 内 訳	無所属16 共1	

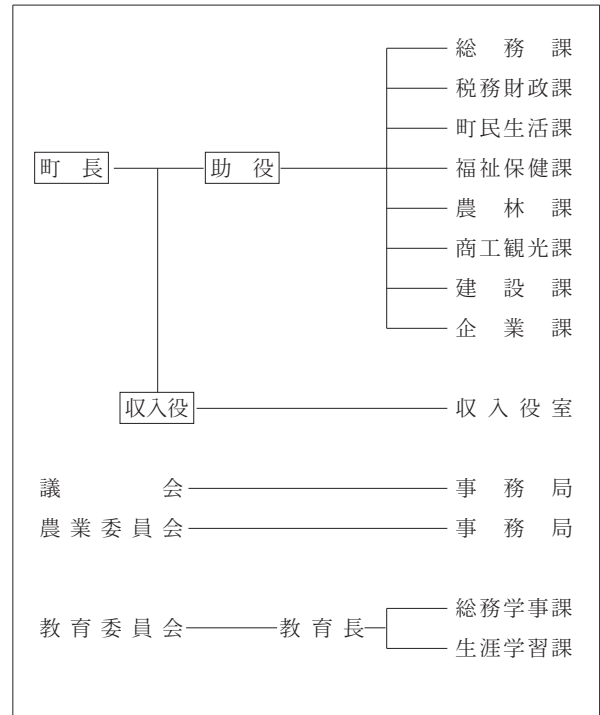
(2) 三 役 (平17.9.1現在)

長	いし 石 井 洋 佑	助 役	きた 北 林 隆
	(3期~平18.11.14)	収入役	しん 信 太 敏 彦

(3) 職 員 数 (平17.4.1現在)

区 分	職員数	左 の 職 別 内 訳	区 分	職員数
普通会計	98		一般行政職	72
(うち施設関係)	(24)		技能労務職	4
人口千人当たり	12.04		企業職	3
同類似団体	11.84		消防職	—
公営事業会計関係	13		教育職	1
計	111		その他(内税務職)	31(7)

<行政機構>



<産業・経済>

(1) 産業構造

(百万円・人・%)

区 分	総生産額 (平15年度)	就業人口 (平12.10.1現在)
第1次	1,814 9.7	990 22.6
第2次	3,184 17.1	1,376 31.5
第3次	13,671 73.2	2,008 45.9
分類不能		0 0.0
計	18,669 100.0	4,374 100.0

(2) 一人当たり分配所得

(15年度)

1人当たり 分配所得	1,883千円
	県下24位

(3) 主要農産物 (平15年)

(千万円)

順位	品 名	生 産 高
1	米	244
2	野 菜	43
3	豆 類 / 豚	10

(4) 主要製造業 (平15年)

(百万円)

順位	品 名	製品出荷額等
1	食 料 品	693
2	木 材 ・ 木 製 品	337
3	—	—

(祭・行事) ・森岳温泉冬まつり(2月上旬) ・日本一じゅんさい旬まつり(6月) ・志戸橋番楽、向達子番楽(8月13日~14日)
 ・羽立ささら、和田ささら、泉八日ささら、達子ささら(8月中旬) ・森岳温泉夏まつり(8月下旬)
 ・森岳歌舞伎(9月第3日曜) ・産業文化祭(10月下旬)

<財 政>

(1) 決算収支(普通会計)

(百万円)

区 分	歳 入	歳 出	形式収支	実質収支	単年度収支	実質単年度収支	積立金現在高	地方債現在高
平14決算	4,248	4,176	72	71	△ 75	△ 79	540	4,322
平15決算	4,513	4,416	97	97	26	44	494	4,798
平16見込	4,605	4,490	115	115	18	42	266	5,216

(2) 主な歳入歳出

(百万円・%)

区 分	16決算見込 (普通会計)	増 減 率	17当初予算 (普通会計)	増 減 率 (対当初)
地 方 税	553	△ 2.8	547	△ 0.7
地方交付税	1,707	△ 1.4	1,629	4.9
国県支出金	548	△ 23.2	361	△ 21.9
地 方 債	866	△ 3.6	300	△ 39.1
歳 入 合 計	4,605	2.0	3,381	△ 7.6
義務的経費	1,679	0.0	1,648	△ 2.4
人件費	908	△ 2.3	904	△ 2.4
扶助費	236	△ 0.4	240	4.8
公債費	535	4.4	504	△ 5.8
物 件 費	590	△ 1.8	478	△ 14.0
投資的経費	961	△ 8.3	269	△ 38.0
普通建設補助 事業費単独	494 356	6.3 △ 19.4	140 129	△ 13.6 △ 52.4
歳 出 合 計	4,490	1.7	3,381	△ 7.6

(3) 主要指数

区 分	16年度見込	15 年 度	類似団体
標準財政規模	2,294 _{百万円}	2,284 _{百万円}	2,812 _{百万円}
歳出決算倍率	1.96倍	1.93倍	1.83倍
経常収支比率	94.4%	89.8%	85.8%
財政力指数(3ヵ年平均)	0.263	0.255	0.310
実質収支比率	5.0%	4.2%	5.2%
公債費比率	16.1%	14.9%	14.7%
〃(含債務負担行為)	17.7%	16.7%	
公債費負担比率	16.3%	16.7%	18.0%
起債制限比率	9.8%	8.8%	9.7%
地方債現在高倍率	2.27倍	2.10倍	2.24倍
税の徴収率	85.4%	87.2%	89.2%
積立金現在高	266 _{百万円}	494 _{百万円}	1,327 _{百万円}
うち財調・減債基金	166 _{百万円}	241 _{百万円}	677 _{百万円}
ラスパイレス指数	89.7	91.5	

(4) 財源及び支出の状況(構成比)

(%)

区 分	16年度見込	県平均	15年度決算	類似団体 (15年度)
一般財源	70.4	71.9	66.9	71.6
自主財源	27.7	37.1	21.7	30.0
義務的経費	37.4	42.8	38.0	39.6
投資的経費	21.4	18.5	23.7	22.4

<教育・医療・福祉・その他>

- ・教育の欄中()は分校数で内書
- ・福祉の欄中()は公共施設状況調査におけるあん分数値で内書
- ・その他の施設中()欄は市町村立施設で内書、公民館は全て市町村立

教育 (17.5.1)	区 分	幼稚園	小学校	中学校	高等学校	
	施設数	0	3(0)	1(0)	0(0)	
医療 (17.3.31)	区 分	病 院		診 療 所		
	施設数	1(152床)		5(0床)		
福祉 (16.10.1)	区 分	保育所	特 養 老 人 ホ ー ム	養 護 老 人 ホ ー ム	老人福祉 センター	デイサービス センター
	施設数	3	0(0.2)	1(0.4)	1	1
	定員(人)	245	160(9.5)	50(8.8)		
その他施設 (17.3.31)	区 分	公会堂・市民会館	公民館	図書館	体育館	野球場
	施設数	13(1)	3	0(0)	2(2)	1(1)

<公共施設整備状況> (16年度)

(%)

区 分	当該団体	類似団体 (14年度)	
道 路	改 良 率	61.9	49.6
	舗 装 率	62.3	64.3
公 園	人口1人当たり面積(㎡)	54.7	17.4
ご み	収 集 率	100.0	80.8
し 尿	収 集 率	69.1	47.6
上水道等	普 及 率	100.0	86.9
下水道等	普及率(処理人口)	52.9	43.8
	水洗便所設置率	29.8	33.0
公営住宅	世 帯 数 比 率	1.6	4.7

- (町の木) ・杉
- (町の花) ・桜
- (町の鳥) ・鶯
- (名所・旧跡) ・森岳温泉郷・石倉山公園・惣三郎沼公園
- ・ふるさと文化館・森岳温泉36ゴルフ場・テレットラック山本
- (名産・特産品) ・米・森岳じゅんさい・キャベツ・こまちがゆ・うどん・志戸橋そば・こだわりもんマヨネーズ・石倉焼

<平成17年度主要施策>

(百万円)

○下岩川地区中山間地域総合整備事業	71
○山本地区むらづくり交付金事業	55
○電算統合システム整備事業	95
○合併浄化槽設置事業	23

<今後の主要課題>

- 市町村合併
- 統合小学校の検討
- 中学校校舎大規模改修事業
- 下水道等の整備(公共、農業、合併浄化槽)
- 金岡地区水道施設の整備