	〒018-2641 字中浜63 ☎ (0185) 77-2111 FAX (0185) 77-3569 ホームページ http://www.shirakami.or.jp/~hatimori/ Eメール hatimori@shirakami.or.jp	主な地域指定 広域市町村圏(ふるさと) 過疎 振興山村 地方拠点	一部事務組合加入事業 議員公務災害 し尿処理 ごみ処理 非常勤公務災害 常備消防 退職手当 老人福祉 その他	公 営 企 業 簡水 下水道
	類型 I-2	コード番号 053431		基本構想 平16~平25年度
				基本計画 平16~平20年度

<概 要>

(1) 面 積 (県下23位)

総面積 (平16.10.1)	耕地 (平15.7.15)	宅地 (平16.1.1)	山林 (平16.3.31)
112.62km ²	3.4km ²	1.00km ²	99.55km ²

(2) 人 口 (県下25位)

平2.10.1	平7.10.1	平12.10.1	平17.3.31
5,215	4,920	4,726	4,616
平12国調 高齢化率	30.3%	平12国調 人口密度	42.0人/km ²

(3) 世 帯 数

平 2.10.1	平 7.10.1	平12.10.1	平17.3.31
1,550	1,539	1,564	1,665

(4) 有権者数 (平17.9.2現在)

男	女	計
1,801	2,045	3,846

(5) 沿 革

昭29.10.1 合体 八森村 岩館村

<組 織>

(1) 議 会 (平17.9.1現在)

議長	おおやま よしあき 大山 昭	議員数	法定数	14人
副議長	さとう かつみ 佐藤 克実	法定数		14人
任期	平19.8.31	党派別内訳	共1 無所属13	

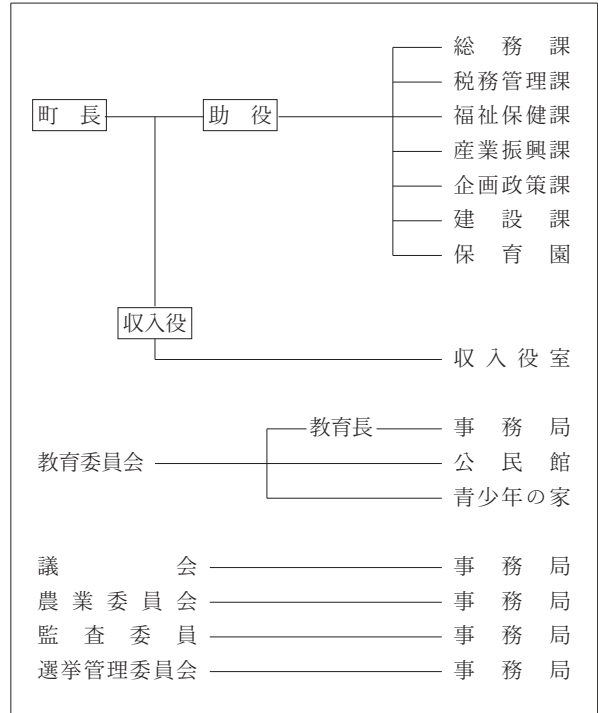
(2) 三 役 (平17.9.1現在)

長	かとう かつお 加藤 和夫 (2期~平19.7.5)	助役	ちば りょういち 千葉 良一
		収入役	-

(3) 職 員 数 (平17.4.1現在)

区 分	職員数	左の 職別 内訳	区 分	職員数
普通会計 (うち施設関係)	68 (16)		一般行政職	50
人口千人当たり	14.73	技能労務職	8	
同類似団体	16.20	企業職	2	
公営事業会計関係	8	消防職	-	
計	76	教育職	-	
		その他(内税務職)	16(4)	

<行政機構>



<産業・経済>

(1) 産業構造

(百万円・人・%)

区 分	総生産額 (平15年度)	就業人口 (平12.10.1現在)
第1次	763 6.6	374 15.9
第2次	3,333 28.9	920 39.3
第3次	7,439 64.5	1,049 44.8
分類不能		0 0.0
計	11,535 100.0	2,343 100.0

(2) 一人当たり分配所得

(15年度)

1人当たり 分配所得	1,912千円 県下22位
---------------	------------------

(3) 主要農産物 (平15年)

(千万円)

順位	品 名	生 産 高
1	米	28
2	野 菜	4
3	豆 類	1

(4) 主要製造業 (平15年)

(百万円)

順位	品 名	製品出荷額等
1	食 料 品	720
2	-	-
3	-	-

- (祭・行事) ・元旦糠森登山・ハタハタの里「雪っ子まつり」(1月下旬)・山村広場さくらまつり(4月下旬~5月上旬)
 ・白神山地自然観察会(5月下旬と10月上旬)・白瀑神明社例祭「みこしの滝浴び」(8月1日)
 ・ハタハタの里ブリコ祭と雄島花火大会(8月15日)・山村広場三尺たんぼ祭り(9月中旬)
 ・悠久の森「白神フェスタ」・町文化祭(9月下旬)・シーサイドロードレース大会(10月上旬)

<財 政>

(1) 決算収支(普通会計)

(百万円)

区 分	歳 入	歳 出	形式収支	実質収支	単年度収支	実質単年度収支	積立金現在高	地方債現在高
平14決算	3,374	3,281	92	90	△ 18	123	640	4,301
平15決算	3,018	2,921	97	97	8	△ 109	506	4,170
平16見込	2,953	2,858	95	92	△ 5	△ 19	471	3,965

(2) 主な歳入歳出

(百万円・%)

区 分	16決算見込 (普通会計)	増 減 率	17当初予算 (普通会計)	増 減 率 (対当初)
地 方 税	290	△ 2.6	291	△ 0.8
地方交付税	1,406	△ 2.9	1,342	8.7
国県支出金	212	△ 28.1	238	△ 5.0
地 方 債	325	△ 17.6	409	2.0
歳 入 合 計	2,953	△ 2	2,891	2
義務的経費	1,324	0.1	1,319	6.3
人件費	593	0.8	620	0.2
扶助費	96	8.1	93	△ 0.7
公債費	635	△ 1.6	606	△ 12.8
物 件 費	399	△ 5.4	379	△ 6.8
投資的経費	330	△ 20.3	468	42.3
普通建設補助 事業費単独	46 215	△ 28.2 △ 6.6	129 339	8.3 61.7
歳 出 合 計	2,858	△ 2.2	2,891	2.0

(3) 主要指数

区 分	16年度見込	15年度	類似団体
標準財政規模	1,681 _{百万円}	1,701 _{百万円}	1,855 _{百万円}
歳出決算倍率	1.70倍	1.72倍	1.92倍
経常収支比率	88.8%	83.1%	87.5%
財政力指数(3ヵ年平均)	0.172	0.171	0.210
実質収支比率	5.5%	5.7%	6.6%
公債費比率	20.0%	19.8%	14.9%
〃(含債務負担行為)	21.8%	21.2%	
公債費負担比率	24.9%	25.5%	20.9%
起債制限比率	13.3%	11.8%	9.9%
地方債現在高倍率	2.36倍	2.45倍	2.45倍
税の徴収率	97.0%	97.0%	92.2%
積立金現在高	471 _{百万円}	506 _{百万円}	1,069 _{百万円}
うち財調・減債基金	333 _{百万円}	385 _{百万円}	557 _{百万円}
ラスパイレス指数	97.1	94.9	

(4) 財源及び支出の状況(構成比)

(%)

区 分	16年度見込	県平均	15年度決算	類似団体 (15年度)
一般財源	81.5	71.9	79.5	70.1
自主財源	30.6	37.1	26.2	26.2
義務的経費	46.3	42.8	45.3	38.3
投資的経費	11.5	18.5	14.2	24.8

<教育・医療・福祉・その他>

- ・教育の欄中()は分校数で内書
- ・福祉の欄中()は公共施設状況調査におけるあん分数値で内書
- ・その他の施設中()欄は市町村立施設で内書、公民館は全て市町村立

教育 (17.5.1)	区 分	幼稚園	小学校	中学校	高等学校	
	施設数	0	3(0)	1(0)	0(0)	
医療 (17.3.31)	区 分	病 院		診 療 所		
	施設数	0(0床)		4(0床)		
福祉 (16.10.1)	区 分	保育所	特 養 老 人 ホ ー ム	養 護 老 人 ホ ー ム	老人福祉 センター	デイサービス センター
	施設数	3	1(0.2)	0(0.1)	0	1
	定員(人)	125	52(7.2)	0(4.9)		
その他施設 (17.3.31)	区 分	公会堂・市民会館	公民館	図書館	体育館	野球場
	施設数	0(0)	1	0(0)	2(2)	1(1)

<公共施設整備状況> (16年度)

(%)

区 分	当該団体	類似団体 (14年度)	
道 路	改 良 率	75.0	47.4
	舗 装 率	79.6	68.1
公 園	人口1人当たり面積(㎡)	37.7	21.9
ご み	収 集 率	69.4	79.9
し 尿	収 集 率	79.0	19.1
上水道等	普 及 率	99.9	87.4
下水道等	普及率(処理人口)	63.1	45.8
	水洗便所設置率	25.0	34.6
公営住宅	世 帯 数 比 率	4.6	6.7

- (町の木) ・杉
- (町の花) ・つつじ
- (町の鳥) ・かもめ
- (名所・旧跡) ・白神山地・真瀬渓谷・尼子岩・松源院
・白瀑神社・羽黒神社・三十三番観音・お殿水
- (名産・特産品) ・ハタハタずし・清酒「白瀑」・飾り扇子

<平成17年度主要施策>

(百万円)

○元気な村づくり事業	87
○並型魚礁設置事業	30
○保健センター等建設事業	114
○統合小学校建設関係事業	37
○簡易水道施設整備事業(再編推進・増補改良)	152
○下水道整備事業(特定環境保全・漁業集落排水)	610

<今後の主要課題>

快適な暮らしの生活環境づくり
 安心して暮らせる保健・医療・福祉づくり
 自然と調和した活力ある産業づくり
 文化の薫る心豊かな人づくり
 健全な行財政運営のまちづくり