	〒018-3192 字上台1-1 ☎ (0185) 73-2111 FAX (0185) 73-5224 ホームページ http://www.town.futatsui.akita.jp/ Eメール futatsui@town.futatsui.akita.jp	主な地域指定	一部事務組合加入事業	公 営 企 業
	類型 Ⅲ-3 コード番号 053422	広域市町村圏(ふるさと) 過疎 辺地 振興山村 地方拠点	議員公務災害 ごみ処理 非常勤公務災害 火葬場 退職手当 常備消防 老人福祉 し尿処理 その他	簡水 下水道
				基本構想 平17~平26年度
				基本計画 平17~平21年度

<概 要>

(1) 面 積 (県下18位)

総面積 (平16.10.1)	耕地 (平15.7.15)	宅 地 (平16.1.1)	山 林 (平16.3.31)
181.40km ²	17.20km ²	2.53km ²	137.38km ²

(2) 人 口 (県下17位)

平2.10.1	平7.10.1	平12.10.1	平17. 3.31
13,601	12,807	11,971	11,781
平12国調 高齢化率	31.0%	平12国調 人口密度	66.0人/km ²

(3) 世 帯 数

平 2.10. 1	平 7.10.1	平12.10. 1	平17. 3.31
4,009	3,932	3,923	4,151

(4) 有権者数 (平17.9.2現在)

男	女	計
4,626	5,401	10,027

(5) 沿 革

昭30. 3.25	合体	ニツ井町	種梅村	荷上場村
昭30.10. 1	境界変更	富根村	鷹巣町大字小繋及び麻生	
昭30.12.25	編入	響村		
昭33. 2. 1	境界変更	能代市大字	菊又石・揚吉	

<組 織>

(1) 議 会 (平17.9.1現在)

議長	あべ 利雄	議員数	法定数	22人
副議長	なり成 田 岩 夫	定数	定数	20人
任期	平20. 1.24	党派別内訳	社1 民主1 無所属18	

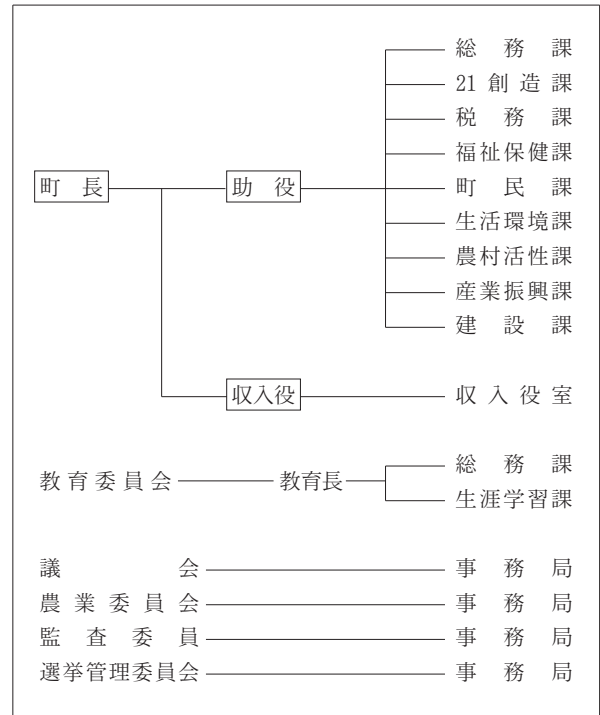
(2) 三 役 (平17.9.1現在)

長	まる おか かず なお 丸 岡 一 直 (4期~平21.8.7)	助 役	く どう かね み 工 藤 金 美
		収入役	—

(3) 職 員 数 (平17.4.1現在)

区 分	職員数	左 の 職 別 内 訳	区 分	職員数
普通会計 (うち施設関係)	141 (30)		一般行政職	102
人口千人当たり	11.97		技能労務職	20
同類似団体	10.54		企業職	—
公営事業会計関係	7		消防職	—
計	148		教育職	—
			その他(内税務職)	26(8)

<行政機構>



<産業・経済>

(1) 産 業 構 造

(百万円・人・%)

区 分	総生産額 (平15年度)	就業人口 (平12.10.1現在)
第 1 次	1,279	4.3
第 2 次	7,673	26.0
第 3 次	20,558	69.7
分類不能		2
計	29,510	100.0

(2) 一人当たり分配所得

(15年度)

1人当たり 分配所得	1,785千円
	県下 26 位

(3) 主要農産物 (平15年)

(千万円)

順位	品 名	生 産 高
1	米	154
2	野 菜	33
3	鶏	8

(4) 主要製造業 (平15年)

(百万円)

順位	品 名	製品出荷額等
1	電 気 機 械	1,726
2	衣 服	1,172
3	木 材 ・ 木 製 品	680

＜財 政＞

(1) 決算収支（普通会計）

（百万円）

区 分	歳 入	歳 出	形式収支	実質収支	単年度収支	実質単年度収支	積立金現在高	地方債現在高
平14決算	5,549	5,452	97	92	△ 15	△ 139	206	5,969
平15決算	5,643	5,585	58	58	△ 34	209	410	6,189
平16見込	5,847	5,793	54	54	△ 3	△ 151	263	6,416

(2) 主な歳入歳出

（百万円・％）

区 分	16決算見込 (普通会計)	増 減 率	17当初予算 (普通会計)	増 減 率 (対当初)
地 方 税	704	0.1	742	3.9
地方交付税	2,321	△ 2.2	2,270	7.6
国県支出金	1,040	30.0	684	△ 31.1
地 方 債	908	△ 3.0	799	△ 15.1
歳 入 合 計	5,847	3.6	5,177	△ 7.8
義務的経費	2,289	△ 5.8	2,272	△ 8.8
人件費	1,126	△ 7.0	1,175	2.0
扶助費	343	△ 2.3	262	△ 31.6
公債費	820	△ 5.5	835	△ 12.7
物 件 費	581	△ 0.3	623	2.0
投資的経費	1,540	42.7	987	△ 21.6
普通建設補助 事業費単独	995 296	110.0 25.3	776 210	△ 10.6 △ 46.0
歳 出 合 計	5,793	3.7	5,177	△ 7.8

(3) 主要指数

区 分	16年度見込	15 年 度	類似団体
標準財政規模	3,114 _{百万円}	3,128 _{百万円}	2,671 _{百万円}
歳出決算倍率	1.86倍	1.79倍	1.79倍
経常収支比率	89.8%	89.4%	84.5%
財政力指数(3ヵ年平均)	0.248	0.238	0.440
実質収支比率	1.8%	1.9%	6.1%
公債費比率	15.4%	15.8%	14.0%
〃(含債務負担行為)	16.8%	17.4%	
公債費負担比率	20.0%	22.0%	15.1%
起債制限比率	12.0%	12.0%	8.7%
地方債現在高倍率	2.06倍	1.98倍	1.88倍
税の徴収率	91.6%	92.6%	92.3%
積立金現在高	263 _{百万円}	410 _{百万円}	1,393 _{百万円}
うち財調・減債基金	216 _{百万円}	364 _{百万円}	761 _{百万円}
ラスパイレス指数	92.9	94.1	

(4) 財源及び支出の状況(構成比)

(%)

区 分	16年度見込	県 平 均	15年度決算	類似団体 (15年度)
一般財源	68.7	71.9	68.7	73.4
自主財源	22.7	37.1	23.2	38.1
義務的経費	39.5	42.8	43.5	37.8
投資的経費	26.6	18.5	19.3	21.0

＜教育・医療・福祉・その他＞

- ・教育の欄中()は分校数で内書
- ・福祉の欄中()は公共施設状況調査におけるあん分数値で内書
- ・その他の施設中()欄は市町村立施設で内書、公民館は全て市町村立

教育 (17.5.1)	区 分	幼稚園	小学校	中学校	高等学校	
	施設数	0	4(0)	1(0)	1(0)	
医療 (17.3.31)	区 分	病 院		診 療 所		
	施設数	0(0床)		8(57床)		
福祉 (16.10.1)	区 分	保育所	特 養 老 人 ホ ー ム	養 護 老 人 ホ ー ム	老人福祉 センター	デイサービス センター
	施設数	6	1(0.2)	0 (0.1)	1	3
	定員(人)	280	50(12.5)	0(12.3)		
その他施設 (17.3.31)	区 分	公会堂・市民会館	公民館	図書館	体育館	野球場
	施設数	2(2)	11	0(0)	2(2)	1(1)

＜公共施設整備状況＞（16年度）

(%)

区 分	当該団体	類似団体 (14年度)	
道 路	改 良 率	63.0	51.7
	舗 装 率	62.6	71.8
公 園	人口1人当たり面積(㎡)	8.0	15.5
ご み	収 集 率	100.0	85.3
し 尿	収 集 率	100.0	35.9
上水道等	普 及 率	66.8	94.9
下水道等	普及率(処理人口)	29.5	58.2
	水洗便所設置率	29.5	44.7
公営住宅	世 帯 数 比 率	2.2	2.9

- (町の木) ・秋田杉
- (町の花) ・桜
- (町の鳥) ・おおるり
- (名所・旧跡) ・きみまち阪立自然公園・仁鮎水沢スギ植物群落保護林・ふたつ白神郷土の森
- (名産・特産品) ・きみまち漬・ゼオライト・きみまちコカリナ・白神山うど・きみまち比内地鶏

＜平成17年度主要施策＞

（百万円）

○ほ場整備事業	190
○都市公園整備事業(新体育館建設事業)	521
○合併処理浄化槽整備事業	178
○簡易水道整備事業	188
○防災行政無線整備事業	92

＜今後の主要課題＞

- ほ場整備事業
- 都市公園整備事業(新体育館建設事業)
- 合併処理浄化槽整備事業
- 簡易水道整備事業
- 防災行政無線整備事業
- 統合小学校建設事業
- 市町村合併