	〒018-2104 鹿渡字東二本柳29-3 ☎ (0185) 87-2111 FAX (0185) 87-2132 ホームページ http://www.town.kotooka.akita.jp/ Eメール kotooka@town.kotooka.akita.jp			主な地域指定	一部事務組合加入事業	公 営 企 業	
	広域市町村圏(ふるさと) 過疎 辺地 振興山村 地方拠点			議員公務災害 ごみ処理 非常勤公務災害 火葬場 退職手当 常備消防 老人福祉 し尿処理 その他	簡水 下水道		
	類型	II-2	コード番号	053414		基本構想	平16～平25年度
						基本計画	平16～平20年度

<概 要>

(1) 面 積 (県下24位)

総面積 (平16.10.1)	耕地 (平15.7.15)	宅 地 (平16.1.1)	山 林 (平16.3.31)
111.41km ²	15.20km ²	1.65km ²	77.34km ²

(2) 人 口 (県下22位)

平2.10.1	平7.10.1	平12.10.1	平17.3.31
6,868	6,604	6,174	6,057
平12国調 高齢化率	28.7%	平12国調 人口密度	55.4人/km ²

(3) 世 帯 数

平 2.10.1	平 7.10.1	平12.10.1	平17.3.31
1,860	1,889	1,906	2,006

(4) 有権者数 (平17.9.2現在)

男	女	計
2,352	2,753	5,105

(5) 沿 革

昭30.4.1 合体 鹿渡町 上岩川村

<組 織>

(1) 議 会 (平17.9.1現在)

議長	た 田 村 圭 三	議員数	法定	18人
副議長	し ま 嶋 だ 田 則 男	定 数	定 数	16人
任 期	平20.3.31	党派別 内 訳	共 1 無所属15	

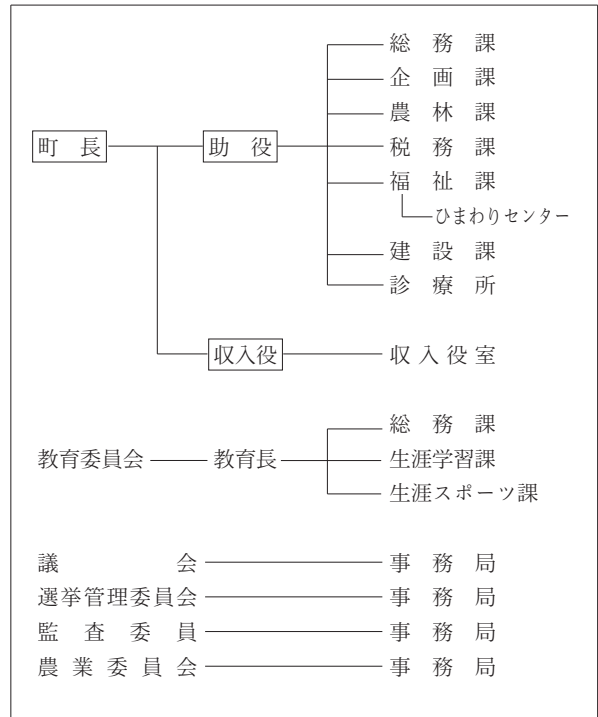
(2) 三 役 (平17.9.1現在)

長	く 工 藤 喜 久 男 (1期～平19.4.29)	助 役	こ 近 藤 一 男
		収入役	—

(3) 職 員 数 (平17.4.1現在)

区 分	職員数	左 の 職 別 内 訳	区 分	職員数
普 通 会 計 (うち施設関係)	77 (20)		一 般 行 政 職	68
人 口 千 人 当 た り	12.71		技 能 労 務 職	1
同 類 似 団 体	13.37		企 業 職	3
公 営 事 業 会 計 関 係	10		消 防 職	—
計	87		教 育 職	—
			そ の 他 (内 税 務 職)	15(6)

<行政機構>



<産業・経済>

(1) 産 業 構 造

(百万円・人・%)

区 分	総生産額 (平15年度)	就業人口 (平12.10.1現在)
第 1 次	1,029	6.8
第 2 次	2,918	19.3
第 3 次	11,150	73.9
分類不能		1
計	15,097	100.0

(2) 一 人 当 た り 分 配 所 得

(15年度)

1人当たり 分配所得	2,090千円
	県下 10 位

(3) 主 要 農 産 物 (平15年)

(千万円)

順位	品 名	生 産 高
1	米	137
2	野 菜	16
3	豆 類	8

(4) 主 要 製 造 業 (平15年)

(百万円)

順位	品 名	製 品 出 荷 額 等
1	衣 服	463
2	電 気 機 械	267
3	—	—

(祭・行事) ・鯉まつり(鯉川地区、5月5日) ・房住山山開き(5月下旬) ・縄文ページェント(11月)
・羽根川湖水まつり(9月上旬) ・鹿渡市(毎月3の付く日)

＜財 政＞

(1) 決算収支（普通会計）

（百万円）

区 分	歳 入	歳 出	形式収支	実質収支	単年度収支	実質単年度収支	積立金現在高	地方債現在高
平14決算	4,155	4,072	42	32	△ 15	△ 63	109	5,557
平15決算	4,838	4,794	44	41	9	7	11	6,042
平16見込	4,525	4,484	40	39	△ 2	186	195	6,229

(2) 主な歳入歳出

（百万円・％）

区 分	16決算見込 (普通会計)	増 減 率	17当初予算 (普通会計)	増 減 率 (対当初)
地 方 税	413	0.2	401	0.0
地方交付税	1,737	2.7	1,570	2.6
国県支出金	912	△ 20.6	295	△ 51.2
地 方 債	806	△ 25.1	252	△ 67.1
歳 入 合 計	4,525	△ 6.5	2,857	△ 21.9
義務的経費	1,534	△ 0.6	1,398	△ 7.0
人件費	668	△ 6.1	702	4.8
扶助費	117	9.3	116	26.1
公債費	749	2.9	580	△ 21.8
物 件 費	375	△ 4.3	314	△ 3.3
投資的経費	1,497	△ 25.1	404	△ 64.3
普通建設補助	646	△ 55.8	179	△ 68.7
事業費単独	359	23.6	174	△ 53.5
歳 出 合 計	4,484	△ 6.5	2,857	△ 21.9

(3) 主要指数

区 分	16年度見込	15 年 度	類似団体
標準財政規模	2,167 _{百万円}	2,087 _{百万円}	2,284 _{百万円}
歳出決算倍率	2.07倍	2.30倍	1.86倍
経常収支比率	89.9%	90.1%	85.9%
財政力指数(3ヵ年平均)	0.210	0.206	0.260
実質収支比率	1.8%	1.9%	5.3%
公債費比率	20.0%	19.0%	14.8%
〃(含債務負担行為)	23.9%	22.8%	
公債費負担比率	26.4%	26.9%	19.6%
起債制限比率	15.6%	14.4%	9.6%
地方債現在高倍率	2.87倍	2.90倍	2.32倍
税の徴収率	93.3%	93.9%	90.8%
積立金現在高	195 _{百万円}	11 _{百万円}	1,235 _{百万円}
うち財調・減債基金	188 _{百万円}	1 _{百万円}	588 _{百万円}
ラスパイレス指数	91.9	94.7	

(4) 財源及び支出の状況（構成比）

（％）

区 分	16年度見込	県 平 均	15年度決算	類似団体 (15年度)
一般財源	62.3	71.9	55.8	70.5
自主財源	20.4	37.1	16.4	27.9
義務的経費	34.2	42.8	32.2	38.7
投資的経費	33.4	18.5	41.7	23.2

＜教育・医療・福祉・その他＞

- ・教育の欄中()は分校数で内書
- ・福祉の欄中()は公共施設状況調査におけるあん分数値で内書
- ・その他の施設中()欄は市町村立施設で内書、公民館は全て市町村立

教育 (17.5.1)	区 分	幼稚園	小学校	中学校	高等学校	
	施設数	0	3(0)	1(0)	(0)	
医療 (17.3.31)	区 分	病 院		診 療 所		
	施設数	0(0床)		1(0床)		
福祉 (16.10.1)	区 分	保育所	特 養 老 人 ホ	養 護 老 人 ホ	老人福祉 センター	デイサービス センター
	施設数	1	1(0.2)	0(0.1)	1	2
	定員(人)	160	54(8.2)	0(6.4)		
その他施設 (17.3.31)	区 分	公会堂・市民会館	公民館	図書館	体育館	野球場
	施設数	0(0)	1	0(0)	2(1)	2(2)

＜公共施設整備状況＞（16年度）

（％）

区 分	当該団体	類似団体 (14年度)	
道 路	改 良 率	72.1	49.3
	舗 装 率	71.9	66.5
公 園	人口1人当たり面積(㎡)	41.3	18.5
ご み	収 集 率	100.0	87.4
し 尿	収 集 率	77.7	24.4
上水道等	普 及 率	65.1	90.3
下水道等	普及率(処理人口)	89.1	51.2
	水洗便所設置率	47.6	38.5
公営住宅	世 帯 数 比 率	2.1	5.9

- (町の木)・梅
- (町の花)・山つつじ
- (町の鳥)・セキレイ
- (友好都市)・普代村(岩手県)
- (名所・旧跡)・伝説と信仰の山房住山・羽根川森山公園
・縄文の館・長寿の水・道の駅「ことおか」
- (名産・特産品)・土笛・土笛まんじゅう・琴丘牛・地鶏と
だまこもちセット・縄文紋り(草木染め)・うめ

＜平成17年度主要施策＞

（百万円）

○基盤整備促進事業	24
○担い手育成ほ場整備事業	40
○農村総合整備事業	131
○松くい虫防除対策事業	8

＜今後の主要課題＞

- 担い手育成ほ場整備事業
- 農村総合整備事業
- 公営住宅整備等事業
- 町道泉沢学校線道路改良事業