	〒018-4494 小沢田字向川原118 ☎ (0186) 77-2221 FAX (0186) 77-2227 ホームページ http://www.kumagera.ne.jp/kamiko Eメール chidori@kumagera.ne.jp	主な地域指定	一部事務組合加入事業	公 営 企 業
	類型 0-2 コード番号 053279	過疎 特別豪雪 振興山村	議員公務災害 火葬場 非常勤公務災害 退職手当 し尿処理 その他	簡水 下水道 介護サービス
				基本構想 平12~平21年度
				基本計画 平17~平21年度

<概 要>

(1) 面 積 (県下11位)

総面積 (平16.10.1)	耕地 (平15.7.15)	宅地 (平16.1.1)	山林 (平16.3.31)
256.82km ²	5.80km ²	0.88km ²	238.24km ²

(2) 人 口 (県下29位)

平2.10.1	平7.10.1	平12.10.1	平17.3.31
3,746	3,553	3,369	3,227
平12国調 高齢化率	35.5%	平12国調 人口密度	13.1人/km ²

(3) 世 帯 数

平2.10.1	平7.10.1	平12.10.1	平17.3.31
1,140	1,107	1,097	1,289

(4) 有権者数 (平17.9.2現在)

男	女	計
1,320	1,497	2,817

(5) 沿 革

明22.4.1 村制施行

<組 織>

(1) 議 会 (平17.9.1現在)

議長 小林俊悦 副議長 武石善治	議員数 14人	法定 定数 12人	任期 平19.4.30	党派別 内 訳	無所属12
---------------------------	------------	-----------------	----------------	------------	-------

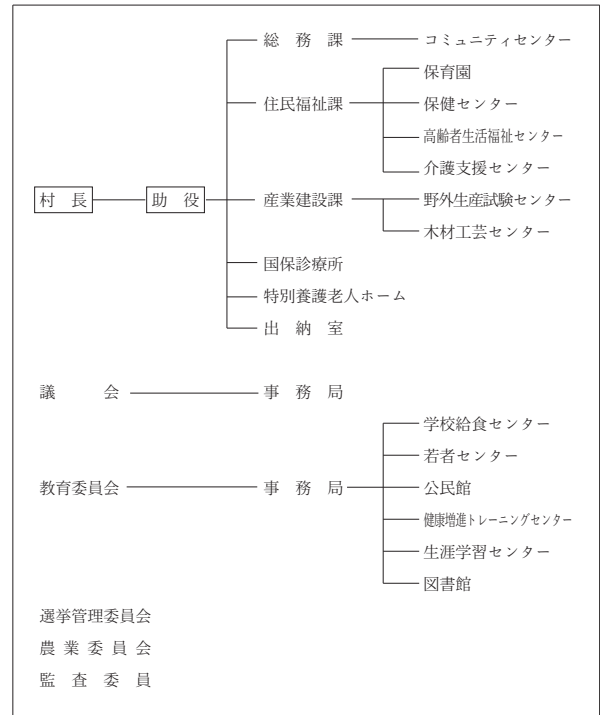
(2) 三 役 (平17.9.1現在)

長 北林孝市 (6期~平19.4.30)	助役 清水俊一	収入役	—
----------------------------	------------	-----	---

(3) 職 員 数 (平17.4.1現在)

区 分	職員数	左 の 職 別 内 訳	区 分	職員数
普通会計 (うち施設関係)	56 (6)		一般行政職	41
人口千人当たり	17.35		技能労務職	12
同類似団体	22.58		企業職	—
公営事業会計関係	43		消防職	—
計	99		教育職	—
			その他(内税務職)	46(3)

<行政機構>



<産業・経済>

(1) 産業構造

(百万円・人・%)

区 分	総生産額 (平15年度)	就業人口 (平12.10.1現在)
第1次	461 6.0	256 17.1
第2次	1,716 22.4	549 36.8
第3次	5,472 71.6	689 46.1
分類不能	—	0 0.0
計	7,649 100.0	1,494 100.0

(2) 一人当たり分配所得

(15年度)

1人当たり 分配所得	1,679千円
	県下27位

(3) 主要農産物 (平15年)

(千万円)

順位	品 名	生 産 高
1	米	48
2	野菜 / 鶏	4
3	豆 類	3

(4) 主要製造業 (平15年)

(百万円)

順位	品 名	製品出荷額等
1	木材・木製品	430
2	衣服	212
3	—	—

(祭・行事) ・裸参り(2月第3日曜日午前零時) ・万灯火(春分の日) ・おらがふるさとフェスティバル(8月14日)
・五城目、上小阿仁間駅競走大会(10月第1日曜日) ・紅葉祭(10月第3日曜日)

＜財 政＞

(1) 決算収支（普通会計）

（百万円）

区 分	歳 入	歳 出	形式収支	実質収支	単年度収支	実質単年度収支	積立金現在高	地方債現在高
平14決算	3,013	2,928	85	52	△ 1	51	1,509	3,954
平15決算	2,908	2,807	101	71	19	103	1,500	3,975
平16見込	2,843	2,775	68	66	△ 5	35	1,422	3,731

(2) 主な歳入歳出

（百万円・％）

区 分	16決算見込 (普通会計)	増 減 率	17当初予算 (普通会計)	増 減 率 (対当初)
地 方 税	180	△ 1.1	183	2.8
地方交付税	1,468	△ 5.7	1,330	3.1
国県支出金	378	△ 1.0	175	△ 40.1
地 方 債	205	△ 42.8	188	△ 19.0
歳 入 合 計	2,843	△ 2.2	2,504	△ 3.5
義務的経費	1,163	△ 1.8	1,148	△ 0.9
人件費	533	△ 0.5	523	△ 2.4
扶助費	130	2.7	139	35.0
公債費	500	△ 4.2	486	△ 6.5
物 件 費	308	△ 0.6	427	18.0
投資的経費	486	△ 17.1	339	△ 10.1
普通建設補助 事業費単独	192 179	△ 34.3 △ 29.6	67 270	△ 31.6 39.9
歳 出 合 計	2,775	△ 1.1	2,504	△ 3.5

(3) 主要指数

区 分	16年度見込	15 年 度	類似団体
標準財政規模	1,636 _{百万円}	1,702 _{百万円}	1,311 _{百万円}
歳出決算倍率	1.70倍	1.65倍	1.99倍
経常収支比率	94.6%	85.8%	88.8%
財政力指数(3ヵ年平均)	0.123	0.119	0.160
実質収支比率	4.0%	4.2%	6.7%
公債費比率	13.1%	13.7%	15.4%
〃(含債務負担行為)	13.8%	14.4%	
公債費負担比率	21.4%	21.8%	23.7%
起債制限比率	8.6%	7.5%	10.8%
地方債現在高倍率	2.28倍	2.33倍	2.64倍
税の徴収率	93.8%	94.4%	93.8%
積立金現在高	1,422 _{百万円}	1,500 _{百万円}	989 _{百万円}
うち財調・減債基金	1,011 _{百万円}	1,032 _{百万円}	473 _{百万円}
ラスパイレス指数	91.6	91.6	

(4) 財源及び支出の状況(構成比)

(%)

区 分	16年度見込	県平均	15年度決算	類似団体 (15年度)
一般財源	77.4	71.9	78.0	68.7
自主財源	25.0	37.1	18.5	23.8
義務的経費	41.9	42.8	42.2	38.7
投資的経費	17.5	18.5	20.9	26.1

＜教育・医療・福祉・その他＞

- ・教育の欄中()は分校数で内書
- ・福祉の欄中()は公共施設状況調査におけるあん分数値で内書
- ・その他の施設中()欄は市町村立施設で内書、公民館は全て市町村立

教育 (17.5.1)	区 分	幼稚園	小学校	中学校	高等学校	
	施設数	0	2(0)	1(0)	0(0)	
医療 (17.3.31)	区 分	病 院		診 療 所		
	施設数	0(0床)		1(19床)		
福祉 (16.10.1)	区 分	保育所	特 養 老 人 ホ ー ム	養 護 老 人 ホ ー ム	老人福祉 センター	デイサービス センター
	施設数	2	1(0.0)	0(0.0)	0	1
	定員(人)	90	86(0.0)	0(0.0)		
その他施設 (17.3.31)	区 分	公会堂・市民館	公民館	図書館	体育館	野球場
	施設数	2(2)	19	1(1)	1(1)	1(1)

＜公共施設整備状況＞（16年度）

(%)

区 分	当該団体	類似団体 (14年度)	
道 路	改 良 率	34.1	44.3
	舗 装 率	61.9	58.5
公 園	人口1人当たり面積(㎡)	26.8	14.2
ご み	収 集 率	100.0	82.7
し 尿	収 集 率	29.6	51.9
上水道等	普 及 率	96.5	86.6
下水道等	普及率(処理人口)	95.8	47.1
	水洗便所設置率	78.9	37.2
公営住宅	世 帯 数 比 率	9.1	7.8

- (姉妹都市)・萬巒郷 (台湾省屏東縣)
- (名所・旧跡)・太平山県立自然公園・上大内地区山村広場 (コブ杉)・不動羅遺跡
- (名産・特産品)・べいなす・ズッキーニ・食用ホウズキ・木工品

＜平成17年度主要施策＞

（百万円）

○地域新エネルギー導入事業	27
○公有林整備事業	47
○道路改良舗装事業	40
○バイオマストイレ設置事業	21
○耐震性貯水槽整備事業	25

＜今後の主要課題＞

道路改良舗装事業
森林環境保全整備事業
林道改良事業
消防防災施設整備事業
中山間地域農村総合整備事業