	〒017-0202 小坂鉦山字尾樽部37-2 ☎ (0186) 29-3901 FAX (0186) 29-5481 ホームページ http://www.town.kosaka.akita.jp/ Eメール soumu@town.kosaka.akita.jp	主な地域指定 広域市町村圏(ふるさと) 過疎 辺地 振興山村 地方拠点	一部事務組合加入事業 議員公務災害 火葬場 非常勤公務災害 常備消防 退職手当 し尿処理 ごみ処理 その他	公 営 企 業 上水道 簡水 下水道 宅地造成 介護サービス
	類型 II-3	コード番号 053031		基本構想 平13～平22年度
				基本計画 平13～平22年度

<概 要>

(1) 面 積 (県下19位)

総面積 (平16.10.1)	耕地 (平15.7.15)	宅地 (平16.1.1)	山林 (平16.3.31)
178.00km ²	8.12km ²	2.45km ²	142.17km ²

(2) 人 口 (県下21位)

平2.10.1	平7.10.1	平12.10.1	平17.3.31
8,035	7,703	7,171	6,845
平12国調 高齢化率	29.0%	平12国調 人口密度	40.3人/km ²

(3) 世 帯 数

平2.10.1	平7.10.1	平12.10.1	平17.3.31
2,643	2,613	2,566	2,685

(4) 有権者数 (平17.9.2現在)

男	女	計
2,663	3,103	5,766

(5) 沿 革

昭30.4.1 合体 七滝村、小坂町

<組 織>

(1) 議 会 (平17.9.1現在)

議長	亀田 利美	議員数	法定 18人
副議長	細越 満	定数	12人
任期	平20.3.31	党派別内訳	公1 共1 無所属10

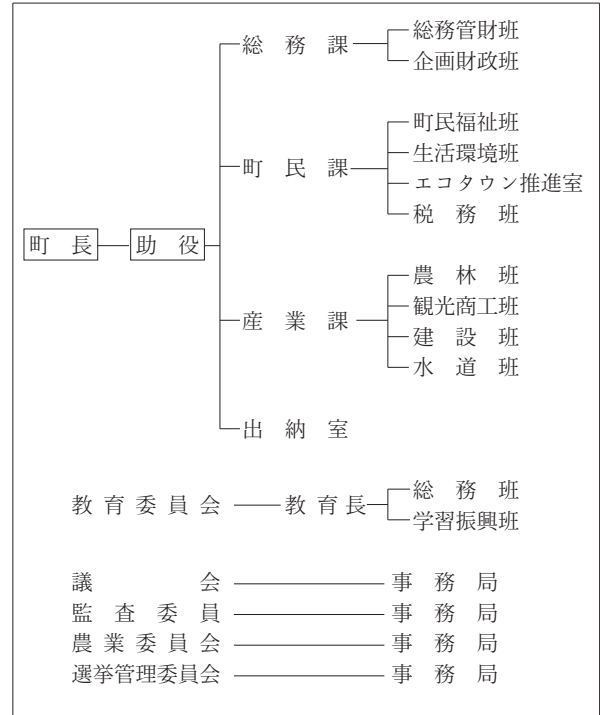
(2) 三 役 (平17.9.1現在)

長	川口 博 (4期～平18.4.23)	助役	小笠原 隆一
		収入役	—

(3) 職 員 数 (平17.4.1現在)

区 分	職員数	左の 職別 内訳	区 分	職員数
普通会計 (うち施設関係)	88 (19)		一般行政職	69
人口千人当たり	12.86		技能労務職	7
同類似団体	12.52		企業職	2
公営事業会計関係	6		消防職	—
計	94		教育職	1
			その他(内税務職)	15(5)

<行政機構>



<産業・経済>

(1) 産業構造

(百万円・人・%)

区 分	総生産額 (平15年度)	就業人口 (平12.10.1現在)
第1次	1,541 5.7	350 10.7
第2次	9,863 36.8	1,325 40.4
第3次	15,399 57.5	1,603 48.9
分類不能		1 0.0
計	26,803 100.0	3,279 100.0

(2) 一人当たり分配所得

(15年度)

1人当たり 分配所得	2,262千円 県下5位
---------------	-----------------

(3) 主要農産物 (平15年)

(千万円)

順位	品 名	生 産 高
1	米	23
2	野 菜	9
3	肉 用 牛	5

(4) 主要製造業 (平15年)

(百万円)

順位	品 名	製品出荷額等
1	プラスチック	861
2	—	—
3	—	—

(祭・行事) ・十和田湖冬紀行 (2月) ・ヒメマス稚魚の放流 (5月) ・アカシアまつり (6月) ・十和田湖山開き (6月)
・十和田湖湖水まつり (7月) ・七夕まつり (8月) ・十和田湖国境まつり (9月) ・ワインまつり (9月)

＜財 政＞

(1) 決算収支（普通会計）

（百万円）

区 分	歳 入	歳 出	形式収支	実質収支	単年度収支	実質単年度収支	積立金現在高	地方債現在高
平14決算	4,431	4,304	127	106	2	61	455	5,824
平15決算	4,313	4,169	144	128	22	△ 11	410	5,764
平16見込	4,000	3,951	49	24	△ 104	△ 119	376	5,528

(2) 主な歳入歳出

（百万円・％）

区 分	16決算見込 (普通会計)	増 減 率	17当初予算 (普通会計)	増 減 率 (対当初)
地 方 税	627	△ 10.9	620	△ 5.3
地方交付税	1,719	△ 0.6	1,679	6.3
国県支出金	347	0.2	354	0.1
地 方 債	425	△ 21.7	329	△ 26.2
歳 入 合 計	4,000	△ 7.3	3,721	△ 2.4
義務的経費	1,922	1.3	1,872	△ 3.1
人件費	814	△ 6.5	802	△ 3.3
扶助費	316	13.3	312	2.5
公債費	792	5.9	758	△ 4.9
物 件 費	618	△ 8.8	599	0.6
投資的経費	343	△ 18.5	320	△ 9.4
普通建設補助 事業費単独	42 275	△ 52.5 △ 0.9	36 280	△ 4.6 △ 7.8
歳 出 合 計	3,951	△ 5.2	3,721	△ 2.4

(3) 主要指数

区 分	16年度見込	15 年 度	類似団体
標準財政規模	2,362 _{百万円}	2,376 _{百万円}	2,015 _{百万円}
歳出決算倍率	1.67倍	1.75倍	1.90倍
経常収支比率	97.4%	90.4%	85.0%
財政力指数(3ヵ年平均)	0.302	0.298	0.330
実質収支比率	1.0%	5.4%	6.3%
公債費比率	18.2%	16.4%	13.8%
〃(含債務負担行為)	20.6%	19.0%	
公債費負担比率	24.9%	22.2%	17.2%
起債制限比率	12.0%	12.1%	8.8%
地方債現在高倍率	2.34倍	2.43倍	2.14倍
税の徴収率	92.5%	93.3%	91.9%
積立金現在高	376 _{百万円}	410 _{百万円}	1,251 _{百万円}
うち財調・減債基金	149 _{百万円}	164 _{百万円}	705 _{百万円}
ラスパイレス指数	88.7	91.2	

(4) 財源及び支出の状況(構成比)

(%)

区 分	16年度見込	県平均	15年度決算	類似団体 (15年度)
一般財源	76.2	71.9	74.6	71.0
自主財源	33.0	37.1	35.3	32.2
義務的経費	48.6	42.8	45.5	37.0
投資的経費	8.7	18.5	10.1	24.9

＜教育・医療・福祉・その他＞

- ・教育の欄中()は分校数で内書
- ・福祉の欄中()は公共施設状況調査におけるあん分数値で内書
- ・その他の施設中()欄は市町村立施設で内書、公民館は全て市町村立

教育 (17.5.1)	区 分	幼稚園	小学校	中学校	高等学校	
	施設数	0	3(0)	2(0)	1(0)	
医療 (17.3.31)	区 分	病 院		診 療 所		
	施設数	0(0床)		4(0床)		
福祉 (16.10.1)	区 分	保育所	特 養 老 人 ホ ー ム	養 護 老 人 ホ ー ム	老人福祉 センター	デイサービス センター
	施設数	2	2(0.0)	0(0.0)	1	3
	定員(人)	170	80(0.0)	0(0.0)		55
その他施設 (17.3.31)	区 分	公会堂・市民会館	公民館	図書館	体育館	野球場
	施設数	0(0)	3	1(1)	1(1)	1(1)

＜公共施設整備状況＞（16年度）

(%)

区 分	当該団体	類似団体 (14年度)	
道 路	改 良 率	37.0	46.6
	舗 装 率	55.6	67.7
公 園	人口1人当たり面積(㎡)	18.9	25.8
ご み	収 集 率	99.9	84.1
し 尿	収 集 率	76.9	37.2
上水道等	普 及 率	95.7	93.5
下水道等	普及率(処理人口)	29.4	61.3
	水洗便所設置率	23.1	47.2
公営住宅	世 帯 数 比 率	17.2	4.7

- (町の木) ・ベニヤマザクラ
- (町の花) ・アカシアの花
- (町の魚) ・ヒメマス
- (名所・旧跡) ・十和田湖・小坂鉾山事務所・康楽館・七滝・紫明亭・発荷峠・笹森展望所・樹海ライン
- (名産・特産品) ・ヒメマス・小坂ワイン「樹海」・アカシアクラフト・アカシア蜂蜜・竹の子・長根みそ・キャベツ・ラーメン・桃豚

＜平成17年度主要施策＞

（百万円）

○福祉エリア融雪設備設置事業	56
○町道改良事業	221
○コミュニティセンター建設事業	16
○康楽館歌舞伎公演事業	33
○町営住宅建設事業	48
○公共下水道整備事業	113

＜今後の主要課題＞

行財政改革の推進
循環型社会の構築
少子・高齢化対策
上下水道の整備促進