	〒014-1298 田沢湖生保内字宮ノ後30 (0187) 43-1111 FAX (0187) 43-1300 ホームページ http://www.city.semboku.akita.jp Eメール semboku@city.semboku.akita.jp	主な地域指定 広域市町村圏 過疎 準過疎 辺地 特別豪雪 振興山村 低工 リゾート	一部事務組合加入事業 議員公務災害 火葬場 非常勤公務災害 常備消防 退職手当 介護保険 その他	公 営 企 業 上水道 簡水 下水道 病院 介護サービス 観光
	類型 0-2 コード番号 052159	基本構想 — 基本計画 —		

<概 要>

(1) 面 積 (県下3位)

総面積 (平16.10.1)	耕地 (平15.7.15)	宅地 (平16.1.1)	山林 (平16.3.31)
1,093.64km ²	55.20km ²	8.89km ²	892.63km ²

(2) 人 口 (県下12位)

平2.10.1	平7.10.1	平12.10.1	平17.3.31
36,297	34,945	33,565	32,742
平12国調 高齢化率	26.8%	平12国調 人口密度	30.7人/km ²

(3) 世 帯 数

平2.10.1	平7.10.1	平12.10.1	平17.3.31
10,241	10,267	10,367	10,785

(4) 有権者数 (平17.9.2現在)

男	女	計
12,691	14,678	27,369

(5) 沿 革

平17.9.20 合体 角館町、田沢湖町、西木村

<組 織>

(1) 議 会 (平17.10.1現在)

議長	佐藤 峯 夫	議員	法定	26人
副議長	戸沢 清	定数	定数	56人
任期	平18.4.30	党派別 内 訳	共4公1 無所属50	

※在任特例期間～平18.4.30 ※在任特例期間後「定数」24人

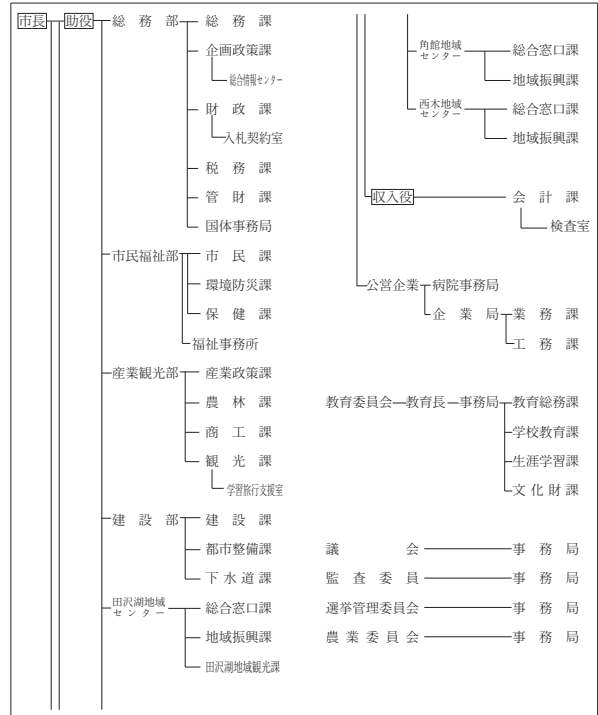
(2) 三 役 (平17.11.1現在)

長	石黒 直次 (1期～平21.10.29)	助 役	—
		収入役	—

(3) 職 員 数 (平17.10.1現在)

区 分	職員数	左 の 職 別 内 訳	区 分	職員数
普通会計 (うち施設関係)	500 (152)		一般行政職	391
人口千人当たり	15.27	技能労務職	116	
同類似団体	9.25	企業職	286	
公営事業会計関係	451	消防職	—	
計	951	教育職	11	
		その他(内税務職)	147(25)	

<行政機構>



<産業・経済>

(1) 産業構造

(百万円・人・%)

区 分	総生産額 (平15年度)	就業人口 (平12.10.1現在)
第1次	4,549	4.5
第2次	18,754	18.5
第3次	78,213	77.0
分類不能		2
計	101,516	100.0

(2) 一人当たり分配所得

(15年度)

1人当たり 分配所得	1,943千円
	県下20位

(3) 主要農産物 (平15年)

(千万円)

順位	品 名	生 産 高
1	米	515
2	野菜	120
3	花き	18

(4) 主要製造業 (平15年)

(百万円)

順位	品 名	製品出荷額等
1	木材・木製品	2,490
2	衣服	1,859
3	電子部品デバイス	1,497

- (祭・行事) ・カンデッコあげ (旧暦1月15日) ・紙風船上げ (2月10日) ・火振りかまくら (2月14日)
 ・裸参り (2月第3日曜日) ・田沢湖高原雪まつり (2月第4金・土・日) ・桜まつり (4月下旬～5月上旬)
 ・秋田駒ヶ岳山開き (6月1日) ・田沢湖まつり (7月第4土曜日) ・戸沢氏祭 (8月17日)
 ・角館のお祭り (9月7日～9日) ・田沢湖マラソン (9月第3日曜日) ・抱返り紅葉まつり (10月10日～11月3日)

＜財 政＞（参考）合併前の市町村については66頁から71頁

(1) 決算収支（普通会計）

（百万円）

区 分	歳 入	歳 出	形式収支	実質収支	単年度収支	実質単年度収支	積立金現在高	地方債現在高
平14決算	20,144	19,345	799	721	△ 111	△ 47	3,267	27,143
平15決算	19,622	18,842	780	623	△ 98	136	3,052	27,645
平16見込	21,898	21,282	615	348	△ 275	△ 815	1,973	28,441

※旧団体の単純合計

(2) 主な歳入歳出

（百万円・％）

区 分	16決算見込 (普通会計)	増 減 率	17当初予算 (普通会計)	増 減 率 (対当初)
地 方 税	2,853	1.9	2,750	26.3
地方交付税	7,397	△ 2.1	7,012	△ 3.3
国県支出金	2,574	24.2	1,756	△ 29.3
地 方 債	3,191	18.2	1,802	△ 29.8
歳 入 合 計	21,898	11.6	17,523	△ 8.0
義務的経費	8,103	2.1	7,892	△ 8.0
人件費	4,439	1.1	4,135	△ 9.6
扶助費	760	8.5	779	△ 8.2
公債費	2,905	1.9	2,977	△ 5.7
物 件 費	2,490	5.0	2,118	4.6
投資的経費	5,370	73.3	3,002	△ 19.3
普通建設補助	1,913	83.4	1,354	△ 20.5
事業費単独	3,056	73.3	1,609	△ 20.1
歳 出 合 計	21,282	13.0	17,523	△ 8.0

※16決算見込みは、旧団体の単純合計

(4) 財源及び支出の状況（構成比）

（％）

区 分	16年度見込	県 平 均	15年度決算	類似団体 (15年度)
一 般 財 源	70.5	71.9	75.9	70.8
自 主 財 源	35.7	37.1	32.9	41.7
義務的経費	38.1	42.8	42.1	41.2
投資的経費	26.1	18.5	17.1	17.3

※旧団体の単純合計

＜公共施設整備状況＞（16年度）

（％）

区 分	当該団体	類似団体 (14年度)
道 路		
改良率	60.4	49.1
舗装率	59.1	71.9
公 園	人口1人当たり面積(㎡)	22.5 10.1
ご み	収 集 率	93.3 95.4
し 尿	収 集 率	63.8 40.4
上水道等	普 及 率	67.2 91.6
下水道等	普及率(処理人口)	61.0 49.2
	水洗便所設置率	37.4 36.7
公営住宅	世帯数比率	2.8 3.9

- （姉妹都市）・大村市（長崎県）
- （友好都市）・さぬき市（香川県）・常陸太田市（茨城県）
- （名所・旧跡）・田沢湖抱返り県立自然公園・秋田駒ヶ岳、乳頭山、八幡平・乳頭、田沢湖高原、水沢温泉郷・玉川温泉・草薺家（国指定重要文化財）・松木内川堤（国名勝・桜の名所）・武家屋敷（重要伝統的建造物群保存地区）・平福記念美術館・門屋城址・大国主神社・カククリ群生地
- （名産・特産品）・山の芋鍋・野菜、山菜加工品・じゃんこ米・樺細工・白岩焼・もろこし・ほうれんそう・西明寺栗・栗焼酎「栗美人」

(3) 主要指数

区 分	16年度見込	15 年 度	類似団体
標準財政規模	百万円	百万円	百万円
歳出決算倍率	倍	倍	倍
経常収支比率	％	％	％
財政力指数(3ヵ年平均)			
実質収支比率	％	％	％
公債費比率	％	％	％
〃(含債務負担行為)	％	％	
公債費負担比率	％	％	％
起債制限比率	％	％	％
地方債現在高倍率	倍	倍	倍
税の徴収率	％	％	％
積立金現在高	百万円	百万円	百万円
うち財調・減債基金	百万円	百万円	百万円
ラスパイレス指数			

＜教育・医療・福祉・その他＞

- ・教育の欄中()は分校数で内書
- ・福祉の欄中()は公共施設状況調査におけるあん分数値で内書
- ・その他の施設中()欄は市町村立施設で内書、公民館は全て市町村立

教育 (17.5.1)	区 分	幼稚園	小学校	中学校	高等学校	
	施設数	5	10(0)	5(0)	3(0)	
医療 (17.3.31)	区 分	病 院		診 療 所		
	施設数	2(416床)		25(44床)		
福祉 (16.10.1)	区 分	保育所	特 養 老 人 福 祉 センター	養 護 老 人 福 祉 センター	老人福祉センター	デイサービスセンター
	施設数	11	3(0.0)	1(0.0)	1	8
	定員(人)	670	154(0.0)	80(0.0)		
その他施設 (17.3.31)	区 分	公会堂・市民会館	公民館	図書館	体育館	野球場
	施設数	2(1)	10	2(2)	10(8)	5(5)

＜平成17年度主要施策＞

（百万円）

○西明寺保育園整備事業	380
○地方道路整備臨時交付金事業	300
○まちづくり交付金事業	262
○角館保育園改築事業	187
○ふれあいやすらぎ温泉地整備事業	125

＜今後の主要課題＞

- 地元産業の活性化
- 少子・高齢化への対応
- 道路網の整備と交通手段の確保
- 行財政運営の効率化