	〒018-0192 象潟町浜ノ田1 ☎ (0184) 43-3200 (象潟庁舎) FAX (0184) 43-5707 ホームページ http://www.city.nikaho.akita.jp Eメール info@city.nikaho.akita.jp	主な地域指定	一部事務組合加入事業	公 営 企 業
	類型 0-2   コード番号 052141	広域市町村圏 辺地 準過疎 低工 振興山村	議員公務災害 非常勤公務災害 退職手当 老人福祉 介護保険 その他	ガス事業 上水道 簡易水道 下水道 観光
				基本構想 — 基本計画 —

<概 要>

(1) 面 積 (県下14位)

総面積 (平16.10.1)	耕地 (平15.7.15)	宅 地 (平16.1.1)	山 林 (平16.3.31)
240.61km <sup>2</sup>	38.54km <sup>2</sup>	6.47km <sup>2</sup>	146.89km <sup>2</sup>

(2) 人 口 (県下13位)

平2.10.1	平7.10.1	平12.10.1	平17.3.31
31,838	31,336	30,347	29,660
平12国調 高齢化率	23.2%	平12国調 人口密度	126.1人/km <sup>2</sup>

(3) 世 帯 数

平 2.10.1	平 7.10.1	平12.10.1	平17.3.31
8,594	8,841	9,004	9,307

(4) 有権者数 (平17.9.2現在)

男	女	計
11,354	12,666	24,020

(5) 沿 革

平17.10.1 合体	仁賀保町、金浦町、象潟町
-------------	--------------

<組 織>

(1) 議 会 (平17.10.1現在)

議長	さかき ぼら ひとし 榊原均	議員	法定	26人
副議長	ささき まさ かつ 佐々木正勝	議定数	定数	47人
任期	平18.4.30	党派別 内 訳	共3 無所属44	

※在任特例期間～平18.4.30 ※在任特例期間後「定数」24人

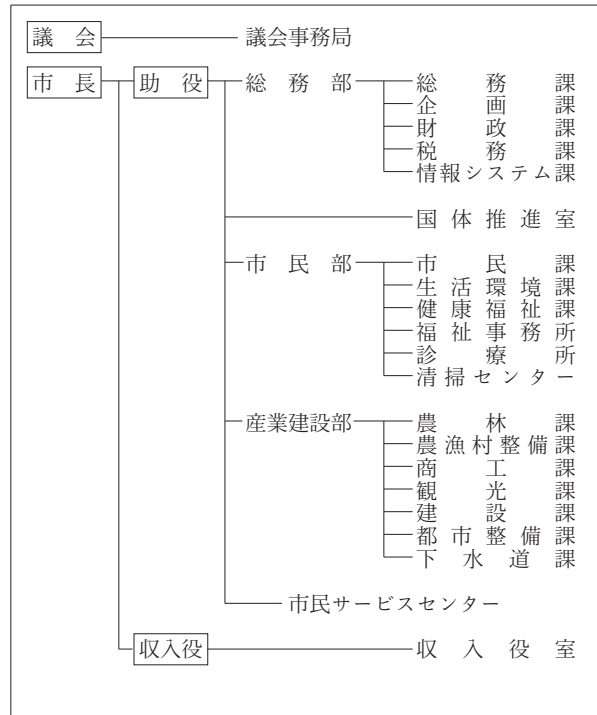
(2) 三 役 (平17.9.1現在)

長	よこ やま なた なが 横山忠長 (1期～平21.11.12)	助 役	—
		収入役	—

(3) 職 員 数 (平17.10.1現在)

区 分	職員数	左 の 職 別 内 訳	区 分	職員数
普通会計 (うち施設関係)	335 (36)		一般行政職	223
人口千人当たり	11.29	技能労務職	34	
同類似団体	9.25	企業職	33	
公営事業会計関係	58	消防職	63	
計	393	教育職	—	
		その他(内税務職)	40(24)	

<行政機構>



<産業・経済>

(1) 産業構造

(百万円・人・%)

区 分	総生産額 (平15年度)	就業人口 (平12.10.1現在)
第 1 次	3,125	2.1
第 2 次	85,891	58.5
第 3 次	57,798	39.4
分類不能		2
計	146,814	100.0

(2) 一人当たり分配所得

(15年度)

1人当たり 分配所得	2,233千円
	県下 6 位

(3) 主要農産物 (平15年)

(千万円)

順位	品 名	生 産 高
1	米	333
2	野 菜	43
3	肉 用 牛	10

(4) 主要製造業 (平15年)

(百万円)

順位	品 名	製品出荷額等
1	電子部品デバイス	187,262
2	一 般 機 械	19,734
3	金 属 製 品	2,321

(祭・行事) ・観桜会・湾頭まつり・たら祭り・南極フェア・八幡神社祭典・七高山神社祭典・三森弁天祭・仁賀保神社祭典  
・伊勢居地地蔵尊祭典・久軒神社祭典・上郷のサエの神行事・三崎・栗山池公園まつり・象潟まつり・鳥海山小滝番楽

＜財 政＞ (参考) 合併前の市町村については72頁から77頁

(1) 決算収支 (普通会計)

(百万円)

区 分	歳 入	歳 出	形式収支	実質収支	単年度収支	実質単年度収支	積立金現在高	地方債現在高
平14決算	15,775	15,197	578	414	△ 106	△ 220	2,661	18,487
平15決算	17,140	16,770	370	363	△ 51	△ 53	2,323	20,349
平16見込	13,516	13,161	355	339	△ 24	158	2,438	19,727

※平14決算・平15決算は、旧団体の単純合計

(2) 主な歳入歳出

(百万円・%)

区 分	16決算見込 (普通会計)	増 減 率	17当初予算 (普通会計)	増 減 率 (対当初)
地 方 税	3,004	15.9	2,947	9.1
地方交付税	4,709	△ 4.2	4,359	△ 0.6
国県支出金	1,633	△ 40.0	1,401	△ 12.1
地 方 債	1,220	△ 64.2	1,634	2.4
歳 入 合 計	13,516	△ 21.1	12,744	0.1
義務的経費	6,676	4.4	1,106	△ 84.1
人件費	3,069	△ 2.8	3,107	△ 1.6
扶助費	1,381	9.7	1,385	7.4
公債費	2,226	12.4	2,110	△ 16.1
物 件 費	1,950	△ 5.2	1,785	△ 5.0
投資的経費	1,354	△ 74.1	1,732	41.5
普通建設補助	416	△ 85.7	296	△ 35.7
事業費単独	784	△ 60.7	1,301	71.6
歳 出 合 計	13,161	△ 21.5	12,744	0.1

(3) 主要指数

区 分	16年度見込	15年度	類似団体
標準財政規模	百万円	百万円	百万円
歳出決算倍率	倍	倍	倍
経常収支比率	%	%	%
財政力指数(3ヵ年平均)			
実質収支比率	%	%	%
公債費比率	%	%	%
〃(含債務負担行為)	%	%	
公債費負担比率	%	%	%
起債制限比率	%	%	%
地方債現在高倍率	倍	倍	倍
税の徴収率	%	%	%
積立金現在高	百万円	百万円	百万円
うち財調・減債基金	百万円	百万円	百万円
ラスパイレス指数			

(4) 財源及び支出の状況(構成比)

(%)

区 分	16年度見込	県平均	15年度決算	類似団体 (15年度)
一般財源	77.4	71.9	62.0	70.8
自主財源	37.6	37.1	30.5	41.7
義務的経費	50.7	42.8	38.1	41.2
投資的経費	10.3	18.5	31.2	17.3

＜教育・医療・福祉・その他＞

・教育の欄中( )は分校数で内書  
 ・福祉の欄中( )は公共施設状況調査におけるあん分数値で内書  
 ・その他の施設中( )欄は市町村立施設で内書、公民館は全て市町村立

教育 (17.5.1)	区 分	幼稚園	小学校	中学校	高等学校	
	施設数	3	8(0)	4(0)	1(0)	
医療 (17.3.31)	区 分	病 院		診 療 所		
	施設数	2(222床)		20(14床)		
福祉 (16.10.1)	区 分	保育所	特 養 老 人 ホ ー ム	養 護 老 人 ホ ー ム	老人福祉 センター	デイサービス センター
	施設数	9	2(0.2)	0(0.2)	2	4
	定員(人)	755	100(25.8)	0(24.3)		
その他施設 (17.3.31)	区 分	公会堂・市民館	公民館	図書館	体育館	野球場
	施設数	1(1)	4	1(1)	4(4)	2(1)

＜公共施設整備状況＞ (16年度)

(%)

区 分	当該団体	類似団体 (14年度)	
道 路	改 良 率	47.4	49.1
	舗 装 率	43.4	71.9
公 園	人口1人当たり面積(㎡)	18.6	10.1
ご み	収 集 率	100.0	95.4
し 尿	収 集 率	26.4	40.4
上水道等	普 及 率	97.8	91.6
下水道等	普及率(処理人口)	76.5	49.0
	水洗便所設置率	58.9	36.7
公営住宅	世 帯 数 比 率	3.8	3.9

- (姉妹都市) ・ ショウニー市 (アメリカ)  
 ・ アナコーテス市 (アメリカ)
- (友好都市) ・ 吉良町 (愛知県) 諸蟹市 (中国)
- (夫婦町) 松島町 (宮城県)
- (名所・旧跡) ・ 白瀬南極探検隊記念館・白瀬中尉生家・勢至公園・四国三十三番観音・白利海岸波除石垣・仁賀保高原・山根館・陽山寺山門・蛸満寺・九十九島・鳥海山・象潟海岸・奈曾の白滝・三崎海岸・栗山池公園・道の駅象潟  
 ・ 「ねむの丘」・獅子ヶ鼻湿原・元滝
- (名産・特産品) ・ 鮭魚・ねぎ・こでらえね (菓子) ・ ハタハタ寿司・地酒・みそ・しょうゆ・ジャージー乳製品・あけびづる細工・鳥海石百景・ささ貝もなか・稲倉焼・潟の松風

＜平成17年度主要施策＞

(百万円)

○斎場建設事業	273
○地方特定道路整備事業	273
○都市公園事業	172
○象潟中学校・給食センター建替事業	159
○市道新設改良事業	126
○移動通信用鉄塔施設整備事業	100

＜今後の主要課題＞

象潟中学校・仁賀保中学校建替事業
公共下水道整備事業
ガス熱量変更事業
H19国体空手・サッカー競技の開催