	〒018-3392 花園町19-1 ☎ (0186) 62-1111 FAX (0186) 63-2586 ホームページ http://www.kitaakita.jp/ Eメール	主な地域指定 低工 振興山村 過疎 辺地 特別豪雪 地方拠点	一部事務組合加入事業 議員公務災害 非常勤公務災害 退職手当 し尿処理 その他	公 営 企 業 上水道 病院 宅地造成 介護サービス 簡水 下水道
	類型 I-2   コード番号 052132			基本構想 平18~平27年度 基本計画 平18~平22年度

<概 要>

(1) 面 積 (県下 2 位)

総面積 (平16.10.1)	耕地 (平15.7.15)	宅地 (平16.1.1)	山林 (平16.3.31)
1,152.57km <sup>2</sup>	68.52km <sup>2</sup>	10.60km <sup>2</sup>	964.50km <sup>2</sup>

(2) 人 口 (県下 8 位)

平2.10.1	平7.10.1	平12.10.1	平17.3.31
46,660	44,794	42,050	40,789
平12国調 高齢化率	28.9%	平12国調 人口密度	36.5人/km <sup>2</sup>

(3) 世 帯 数

平 2.10.1	平 7.10.1	平12.10.1	平17.3.31
13,470	13,592	13,551	14,835

(4) 有権者数 (平17.9.2現在)

男	女	計
16,040	18,305	34,345

(5) 沿 革

平17.3.22 合体 鷹巣町、合川町、森吉町、阿仁町
--------------------------------

<組 織>

(1) 議 会 (平17.9.1現在)

議長 清水修智	議員 庄司憲三郎	法定 定数	26人
副議長		法定 定数	71人
任期	平18.3.31	党派別 内 訳	共 4 公 1 社 民 1 無所属65

※在任特例期間~平18.3.31 ※在任特例期間後「定数」26人

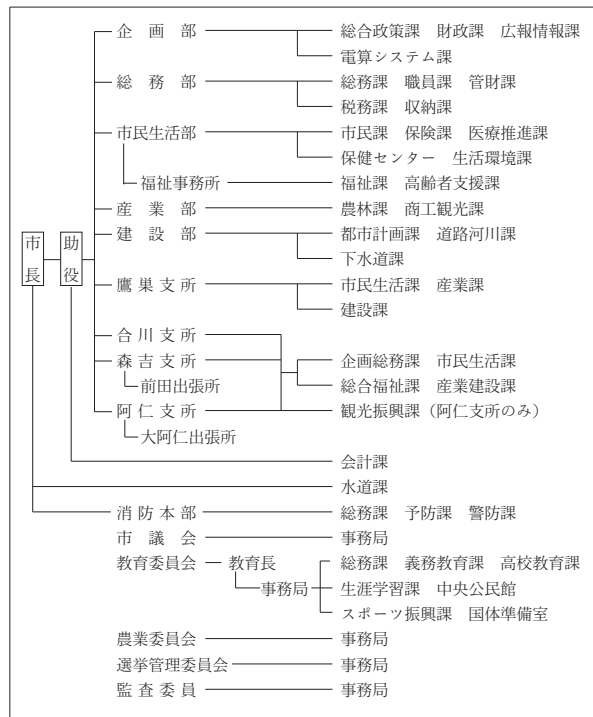
(2) 三 役 (平17.9.1現在)

市長 岸部 隆 (1期~平21.4.16)	助役 佐藤 修助
	収入役

(3) 職 員 数 (平17.4.1現在)

区 分	職員数	左 の 職 別 内 訳	区 分	職員数
普通会計 (うち施設関係)	604 (151)		一般行政職	345
人口千人当たり	14.8	技能労務職	33	
同類似団体	7.9	企業職	30	
公営事業会計関係	98	消防職	93	
計	702	教育職	32	
		その他(内税務職)	169(26)	

<行政機構>



<産業・経済>

(1) 産 業 構 造

(百万円・人・%)

区 分	総生産額 (平15年度)	就業人口 (平12.10.1現在)
第 1 次	5,515	4.4
第 2 次	31,657	25.3
第 3 次	88,011	70.3
分類不能		8
計	125,183	100.0

(2) 一 人 当 たり 分 配 所 得

(15年度)

1人当たり 分配所得	2,027千円
	県下 16 位

(3) 主 要 農 産 物 (平15年)

(千万円)

順位	品 名	生 産 高
1	米	556
2	鶏	90
3	野 菜	79

(4) 主 要 製 造 業 (平15年)

(百万円)

順位	品 名	製 品 出 荷 額 等
1	木 材 ・ 木 製 品	4,942
2	衣 服	2,831
3	窯 業 ・ 土 石	1,449

(祭・行事) ・ふるさと踊りと餅っこ祭り (6月) ・縄文まつり (9月) ・たかのす太鼓まつり (10月) ・100<sup>+</sup>マラソン (9月)  
 ・米代川花火大会 (7月) ・あじさいまつり (7月中旬) ・合川まと火 (8月14日) ・森吉山山開き (5月上旬)  
 ・森吉山麓七夕火まつり (8月7日) ・阿仁前田獅子踊り (8月) ・太平湖・小又峡紅葉まつり (10月中)  
 ・阿仁の花しょうぶ祭り (7月上旬~) ・阿仁花火大会 (8月) ・国指定「根子番楽」 (8月14日)

＜財 政＞

(1) 決算収支（普通会計）

（百万円）

区 分	歳 入	歳 出	形式収支	実質収支	単年度収支	実質単年度収支	積立金現在高	地方債現在高
平14決算	27,885	27,259	626	608	△ 121	△ 466	3,686	27,363
平15決算	23,827	23,127	700	660	59,265	351	3,541	27,361
平16見込	22,541	21,995	546	536	536	227	2,195	27,083

※平14決算・平15決算は、旧団体の単純合計

(2) 主な歳入歳出

（百万円・％）

区 分	16決算見込 (普通会計)	増 減 率	17当初予算 (普通会計)	増 減 率 (対当初)
地 方 税	2,961	△ 0.4	2,844	△ 2.5
地 方 交 付 税	9,391	△ 5.9	9,892	14.6
国 県 支 出 金	2,389	△ 9.3	3,161	27.6
地 方 債	2,229	△ 15.1	1,930	△ 19.7
歳 入 合 計	22,541	△ 5.4	21,839	△ 0.7
義 務 的 経 費	9,975	0.5	10,525	2.6
人 件 費	5,460	1.2	5,393	△ 1.0
扶 助 費	1,342	5.6	1,954	46.4
公 債 費	3,173	△ 2.7	3,178	△ 0.1
物 件 費	3,430	0.3	4,268	24.1
投 資 的 経 費	2,679	△ 1.4	2,725	33.1
普通建設補助 事業費単独	259 1,946	△ 67.0 20.4	768 1,874	2.0 51.3
歳 出 合 計	21,995	△ 4.9	21,839	0.7

(3) 主要指数

区 分	16年度見込	15 年 度	類似団体
標準財政規模	12,609 <sup>百万円</sup>	<sup>百万円</sup>	<sup>百万円</sup>
歳出決算倍率	1.74倍	倍	倍
経常収支比率	98.0%	%	%
財政力指数(3ヵ年平均)	0.255		
実質収支比率	4.2%	%	%
公債費比率	15.3%	%	%
〃(含債務負担行為)	15.3%	%	%
公債費負担比率	17.8%	%	%
起債制限比率	10.3%	%	%
地方債現在高倍率	2.15倍	倍	倍
税の徴収率	92.6%	%	%
積立金現在高	2,195 <sup>百万円</sup>	<sup>百万円</sup>	<sup>百万円</sup>
うち財調・減債基金	1,579 <sup>百万円</sup>	<sup>百万円</sup>	<sup>百万円</sup>
ラスパイレス指数			

(4) 財源及び支出の状況（構成比）

（％）

区 分	16年度見込	県 平 均	15年度決算	類似団体 (15年度)
一 般 財 源	76.1	71.9	66.2	74.3
自 主 財 源	33.1	37.1	23.1	44.1
義 務 的 経 費	45.3	42.8	44.9	43.7
投 資 的 経 費	12.2	18.5	12.3	17.6

＜教育・医療・福祉・その他＞

- ・教育の欄中( )は分校数で内書
- ・福祉の欄中( )は公共施設状況調査におけるあん分数値で内書
- ・その他の施設中( )欄は市町村立施設で内書、公民館は全て市町村立

教 育 (17.5.1)	区 分	幼稚園	小 学 校	中 学 校	高 等 学 校	
	施設数	3	16(0)	5(0)	4(0)	
医 療 (17.3.31)	区 分	病 院		診 療 所		
	施設数	4(674床)		35(68床)		
福 祉 (16.10.1)	区 分	保 育 所	特 養 老 人 ホ ー ム	養 護 老 人 ホ ー ム	老 人 福 祉 セ ン タ ー	デ ィ ナ ー ビ ス セ ン タ ー
	施設数	13	4(1)	1(1)	1	13
	定員(人)	1,120	257(50)	50(50)		
そ の 他 施 設 (17.3.31)	区 分	公 会 堂 ・ 市 民 会 館	公 民 館	図 書 館	体 育 館	野 球 場
	施設数	1(1)	25	2(2)	10(10)	6(6)

＜公共施設整備状況＞（16年度）

（％）

区 分	当該団体	類似団体 (14年度)
道 路		
改 良 率	73.5	44.6
舗 装 率	65.5	69.3
公 園	人口1人当たり面積(㎡)	43.0 11.2
ご み	収 集 率	72.2 91.9
し 尿	収 集 率	69.0 40.7
上 水 道 等	普 及 率	93.4 90.9
下 水 道 等	普及率(処理人口)	52.3 52.8
	水洗便所設置率	35.4 42.6
公 営 住 宅	世 帯 数 比 率	3.8 3.3

- （友好都市）・三鷹市（東京都）・鷹栖市（北海道）・白鷹市（山形県）・鷹島町（長崎県）・鳳城市（中国・遼寧省）
- （名所・旧跡）・大太鼓の館・鷹巣中央公園・国指定・伊勢堂岱遺跡・北欧の杜公園・丈六延命地藏菩薩像・板碑「延慶の碑」・県立自然公園森吉山・小又峽・桃洞の滝・阿仁の異人館・安の滝・マタギ資料館
- （名産・特産品）・米代うどん・ししとうラーメン・秋田グルメ味噌・北の梅（梅漬け）・比内地鶏・杉のつぼ（木工品）・マルメロ・わさび漬・鮎ずし・山菜加工品・またたびワイン・安の滝異人館ビール・またたびラーメン

＜平成17年度主要施策＞

（百万円）

○公共下水道事業	1,270
○前田小学校・前田保育園・放課後クラブ建設事業(17～18年度継続)	931
○市民プール建設事業	500
○農業集落排水事業	295
○統合簡易水道事業	292

＜今後の主要課題＞

緊急地方道路整備事業の整備(長大橋施設整備)  
 農業集落排水及び公共下水道普及率の向上  
 統合簡易水道整備事業(合川地区・森吉地区)早期完成  
 新病院建設事業の早期完成  
 森吉山ダム建設早期完成