	〒014-8601 大曲花園町1-1 ☎ (0187) 63-1111 FAX (0187) 63-1119 ホームページ http://www.city.daisen.akita.jp Eメール	主な地域指定 低工 過疎 辺地 広域市町村圏 特別豪雪 振興山村 地方拠点	一部事務組合加入事業 議員公務災害 非常勤公務災害 退職手当 常備消防 ごみ処理 し尿処理 火葬場 介護保険 老人福祉 その他	公 営 企 業 下水道 病院 簡水 下水道 観光施設 宅地造成 駐車場 介護サービス			
	<table border="1"> <tr> <td>類型</td> <td>Ⅲ-1</td> <td>コード番号</td> <td>052124</td> </tr> </table>	類型	Ⅲ-1	コード番号	052124		
類型	Ⅲ-1	コード番号	052124				

<概 要>

(1) 面 積 (県下6位)

総面積 (平16.10.1)	耕地 (平15.7.15)	宅地 (平16.1.1)	山林 (平16.3.31)
866.68km ²	203.20km ²	22.28km ²	497.37km ²

(2) 人 口 (県下3位)

平2.10.1	平7.10.1	平12.10.1	平17.3.31
103,564	100,879	98,326	96,059
平12国調 高齢化率	25.8%	平12国調 人口密度	113.5人/km ²

(3) 世 帯 数

平2.10.1	平7.10.1	平12.10.1	平17.3.31
27,027	27,677	28,578	30,206

(4) 有権者数 (平17.9.2現在)

男	女	計
37,229	42,443	79,672

(5) 沿 革

平17.3.22	合体 大曲市、神岡町、西仙北町、中仙町、 協和町、南外村、仙北町、太田町
----------	--

<組 織>

(1) 議 会 (平17.10.14現在)

議長	橋本五郎	議員	法定	30人
副議長	佐藤孝次	議定数	定数	30人
任期	平21.9.30	党派別内訳	公1 共1 社民2 無所属26	

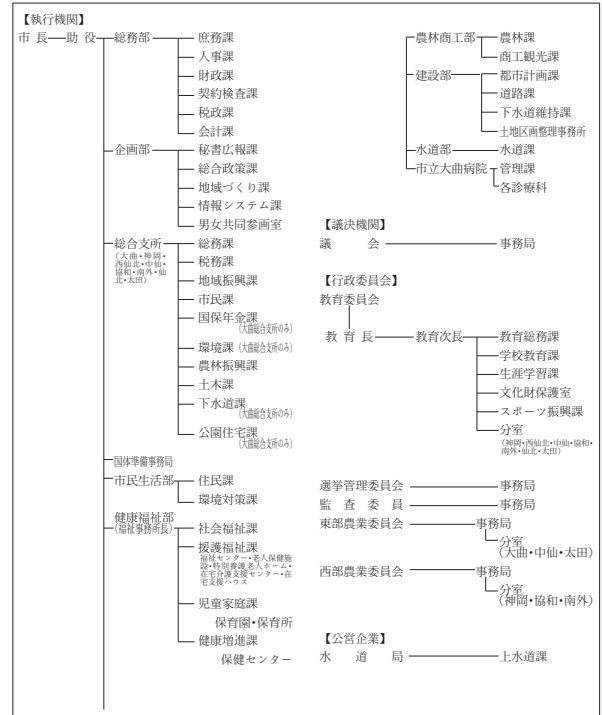
(2) 三 役 (平17.9.1現在)

長	栗林次美 (1期～平21.4.16)	助役	—
		収入役	—

(3) 職 員 数 (平17.4.1現在)

区 分	職員数	左の 職別 内訳	区 分	職員数
普通会計 (うち施設関係)	1,128 (338)		一般行政職	840
人口千人あたり	11.74		技能労務職	113
同類似団体	—		企業職	20
公営事業会計関係	366		消防職	—
計	1,494		教育職	38
			その他(内税務職)	483(70)

<行政機構>



<産業・経済>

(1) 産 業 構 造

(百万円・人・%)

区 分	総生産額 (平15年度)	就業人口 (平12.10.1現在)
第1次	15,414	5.5
第2次	61,658	21.8
第3次	205,538	72.7
分類不能		16
計	282,610	100.0

(2) 一人当たり分配所得

(15年度)

1人当たり 分配所得	2,198千円
	県下8位

(3) 主要農産物 (平15年)

(千万円)

順位	品 名	生 産 高
1	米	2,135
2	野 菜	355
3	肉 用 牛	54

(4) 主要製造業 (平15年)

(百万円)

順位	品 名	製 品 出 荷 額 等
1	電子部品デバイス	23,282
2	衣 服	8,260
3	精 密 機 械	6,717

(祭・行事) ・全国花火競技大会(8月第4土曜日) ・全県500歳野球大会(9月下旬) ・刈和野大綱引き(2月10日)
 ・ドンパンまつり(8月16日) ・まほろば唐松「新能」公演(6月第1土曜日) ・全県550歳野球大会(8月上旬)
 ・彩夏SENBOKU(8月15日) ・南部忠平杯グラウンドゴルフ大会(9月第2土・日曜日)

＜財 政＞

(1) 決算収支（普通会計）

（百万円）

区 分	歳 入	歳 出	形式収支	実質収支	単年度収支	実質単年度収支	積立金現在高	地方債現在高
平14決算	50,386	48,568	1,818	1,718	△ 68	△ 186	10,663	55,345
平15決算	52,974	50,734	2,240	2,118	400	△ 418	8,733	56,959
平16見込	54,715	53,350	1,365	1,247	1,247	87	4,606	58,606

※平14決算・平15決算は、旧団体の単純合計

(2) 主な歳入歳出

（百万円・％）

区 分	16決算見込 (普通会計)	増 減 率	17当初予算 (普通会計)	増 減 率 (対当初)
地 方 税	7,422	△ 0.4	7,425	3.0
地方交付税	18,509	△ 3.9	18,407	6.8
国県支出金	6,929	△ 10.0	6,147	△ 7.9
地 方 債	7,410	7.3	5,726	△ 0.7
歳 入 合 計	54,715	3.4	45,561	△ 1.1
義務的経費	19,677	1.8	20,366	2.6
人件費	10,029	△ 0.1	9,469	△ 7.0
扶助費	3,035	12.3	4,172	44.8
公債費	6,613	0.0	6,725	△ 1.0
物件費	6,798	6.7	6,551	2.5
投資的経費	13,223	6.1	6,661	△ 14.2
普通建設補助 事業費単独	4,383 7,807	△ 36.0 39.2	1,914 3,950	△ 36.8 △ 15.9
歳 出 合 計	53,350	5.2	45,561	△ 1.1

(3) 主要指数

区 分	16年度見込	15年度	類似団体
標準財政規模	27,167 ^{百万円}	^{百万円}	^{百万円}
歳出決算倍率	1.96倍	倍	倍
経常収支比率	98.4%	%	%
財政力指数(3ヵ年平均)	0.309		
実質収支比率	4.6%	%	%
公債費比率	15.5%	%	%
〃(含債務負担行為)	17.2%	%	%
公債費負担比率	16.9%	%	%
起債制限比率	9.2%	%	%
地方債現在高倍率	2.16倍	倍	倍
税の徴収率	92.3%	%	%
積立金現在高	4,606 ^{百万円}	^{百万円}	^{百万円}
うち財調・減債基金	3,400 ^{百万円}	^{百万円}	^{百万円}
ラスパイレス指数			

(4) 財源及び支出の状況（構成比）

（％）

区 分	16年度見込	県平均	15年度決算	類似団体 (15年度)
一般財源	69.4	71.9	69.9	—
自主財源	34.8	37.1	30.4	—
義務的経費	36.9	42.8	41.0	—
投資的経費	24.8	18.5	24.6	—

＜教育・医療・福祉・その他＞

- ・教育の欄中()は分校数で内書
- ・福祉の欄中()は公共施設状況調査におけるあん分数値で内書
- ・その他の施設中()欄は市町村立施設で内書、公民館は全て市町村立

教育 (17.5.1)	区 分	幼稚園	小学校	中学校	高等学校	
	施設数	9	31(0)	12(0)	6(1)	
医療 (17.3.31)	区 分	病院		診療所		
	施設数	6(1,436床)		91(171床)		
福祉 (16.10.1)	区 分	保育所	特 養 老 人 ホ ー ム	養 護 老 人 ホ ー ム	老人福祉 センター	デイサービス センター
	施設数	32	8(3.5)	0(0.0)	2	11
	定員(人)	2,135	508(209.3)	0(0.0)		
その他施設 (17.3.31)	区 分	公会堂・市民館	公民館	図書館	体育館	野球場
	施設数	5(4)	30	5(5)	14(14)	11(11)

＜公共施設整備状況＞（16年度）

（％）

区 分	当該団体	類似団体 (14年度)	
道 路	改 良 率	55.7	—
	舗 装 率	50.0	—
公 園	人口1人当たり面積(㎡)	20.5	—
ご み	収 集 率	87.6	—
し 尿	収 集 率	61.2	—
上水道等	普 及 率	25.7	—
下水道等	普及率(処理人口)	50.7	—
	水洗便所設置率	34.6	—
公営住宅	世 帯 数 比 率	0.5	—

＜平成17年度主要施策＞

（百万円）

○大曲駅前第二地区土地区画整備事業	2,396
○まちづくり交付金事業	597
○小学6年生までの医療費無料化事業	107
○すこやか子育て支給事業	144
○自治会支援事業	25

＜今後の主要課題＞

少子高齢化への対応（子育て支援の充実、地域医療充実の推進）
医療体制の整備（仙北組合総合病院早期移転新築の推進）
農業生産基盤の整備（水田農業ビジョンの実践とその生産基盤の整備）
行財政基盤の強化（財政の健全化、行財政改革の推進）

- （友好都市）・テトナング市（ドイツ）
- （名所・旧跡）・古四王神社・姫神公園・宝蔵寺の大ケヤキ・笹倉公園・心像市道の窯跡・大佐沢公園・水神社（国宝線刻千手観音等鏡像）・八乙女公園・唐松神社・まほろば唐松中世の館・榑岡城址・不動の滝公園・国指定史跡払田柵跡・史跡の里交流プラザ柵の湯・真木溪谷・川口溪谷
- （名産・特産品）・モロヘイヤ・醤油・強首白菜・杜仲茶・杜仲麴・まほろばメロン・榑岡焼・古代米・横沢の曲がりネギ・漬物・清酒・地酒・自然米酒・古代米酒