

令和7年3月

秋田県高等学校卒業者の  
進路状況調査

令和7年3月31日調査

秋田県教育庁高校教育課

# 目 次

概 況 .....	1
<b>I 進路概況 .....</b>	<b>3</b>
(1) 全日制課程 .....	3
(2) 定時制課程 .....	5
(3) 志望達成率 .....	6
<b>II 全日制課程の進路状況 .....</b>	<b>7</b>
(1) 進学者の内訳 .....	7
① 大学・短大の学部学科別進学者数 .....	7
② 地域別進学者数 .....	8
(2) 国公立・管外大学受験・合格状況 .....	9
(3) 専修学校等への分野別進学者数 .....	10
(4) 地域別就職状況 .....	11
(5) 職種別就職状況 .....	11
(6) 業種別就職状況 .....	12
(7) 就職進学状況 .....	13
(8) その他の者の内訳 .....	13
(9) 秋田県内の大学への進学者数の推移 .....	13
(10) 秋田県内の大学・短大等への進学者数 .....	14
(11) 参考 .....	15
<b>III 定時制課程の進路状況 .....</b>	<b>17</b>
(1) 進路状況 .....	17
(2) 大学・短大の学部学科別進学者数 .....	17
(3) 地域別進学者数 .....	17
(4) 専修学校等への分野別進学者数 .....	17
(5) その他の者の内訳 .....	17
(6) 地域別就職者数 .....	18
(7) 職種別就職者数 .....	18
(8) 業種別就職者数 .....	18
(9) 秋田県内の大学・短大等への進学者数 .....	18
<b>IV 大学別進学者数（全日制課程令和7年3月卒業者） .....</b>	<b>19</b>

# 概況

## 1 全日制課程（公・私立高校）

卒業生総数は 6,489名、前年比 87名増加

- ア 卒業生は 6,489名で、令和6年卒より 87名増加し、令和5年卒より 351名減少している。  
イ 学科別の卒業生の割合は、普通科（理数科、国際科含む）が 69.1%、職業学科が 28.0%、総合学科が 3.0%である。

### （1）進学

大学・短大進学率は 49.7%、前年比 0.6ポイント減少

- ア 大学・短大への進学者は 3,226名で、令和6年卒より 8名増加し、令和5年卒より 103名減少している。  
イ 大学・短大進学率（卒業生総数に対する大学・短大進学者の割合）は 49.7%で、令和6年卒より 0.6ポイント減少し、令和5年卒より 1.0ポイント増加している。男子の進学率は 47.2%、女子の進学率は 52.3%である。

国公立・管外大への進学者は 1,339名、前年比 4名増加

- ア 国公立・管外大への進学者は 1,339名で、令和6年卒より 4名、令和5年卒より 32名増加している。  
私立大への進学者は 1,568名で、令和6年卒より 21名増加し、令和5年卒より 17名減少している。  
また、短期大学への進学者は 319名で、令和6年卒より 17名、令和5年卒より 118名減少している。  
イ 国公立・管外大への進学者があった学校は 49校中（分校・地域校を含む）39校である。  
ウ 総合型・学校推薦型選抜による進学者は、国公立・管外大が 511名（全進学者数に占める割合は 38.2%）である。

国公立・管外大の合格率(延べ)は 48.3%、前年比 6.3ポイント増加

- ア 大学入学共通テストの受験者は 2,585名、卒業生総数の 39.8%であり、令和6年卒より 69名減少、率では 1.7ポイント減少している。  
イ 国公立・管外大の延べ受験者数は 2,927名、延べ合格者数は 1,414名、延べ合格率は 48.3%で、令和6年卒より 6.3ポイント増加し、令和5年卒と同率である。  
ウ 国公立・管外大の総合型・学校推薦型選抜による合格者は 522名で、令和6年卒より 16名増加し、令和5年卒より 7名減少している。内訳は、普通科（理数科、国際科含む）450名、農業科 12名、工業科 41名、商業科 16名、総合学科 3名で、令和6年卒より普通科は 14名の増加、農業科は 1名、工業科は 5名の減少、商業科は 8名の増加となっている。  
エ 国公立・管外大の一般選抜による合格者は 892名で、令和6年卒より 10名減少し、令和5年卒より 36名増加している。内訳は、普通科（理数科、国際科含む）891名、総合学科 1名である。

### 国公立・管外大受験・合格状況（延べ数）

卒業年	令和7年			令和6年		
	総合型・学校推薦型	一般	合計	総合型・学校推薦型	一般	合計
受験者	1,073	1,854	2,927	1,036	2,313	3,349
合格者	522	892	1,414	506	902	1,408
合格率	48.6%	48.1%	48.3%	48.8%	39.0%	42.0%

- オ 私立大は延べ受験者数が 4,682名、合格者数が 3,003名で、合格率は 64.1%（総合型・学校推薦型選抜を含む）である。

専修学校等への進学率は 19.5%、前年比 0.1ポイント増加

- ア 専修学校等への進学者は 1,264名で、令和6年卒より 20名増加し、令和5年卒より 110名減少している。
- イ 専修学校等への進学率は 19.5%で、令和6年卒より 0.1ポイント増加し、令和5年卒より 0.6ポイント減少している。
- ウ 大学・短大及び専修学校等への進学者数を合計した進学率は 69.2%で、令和6年卒より 0.5ポイント減少し、令和5年卒より 0.4ポイント増加している。

## (2) 就 職

就職率は 27.1%、前年比 0.4ポイント増加

- ア 就職者（自営、就職進学者を含む）は 1,756名で、令和6年卒より 49名増加し、令和5年卒より 73名減少している。
- イ 就職率（卒業生総数に対する就職者の割合）は 27.1%で、令和6年卒、令和5年卒ともに 0.4ポイント増加している。

県内就職率は 72.9%、前年比 1.9ポイント増加

- ア 県内就職者は 1,281名で、令和6年卒より 69名増加し、令和5年卒より 66名減少している。
- イ 県内就職率（就職者総数に対する県内就職者の割合）は 72.9%で、令和6年卒より 1.9ポイント増加し、令和5年卒より 0.7ポイント減少している。
- ウ 県内就職率の高い学科（当該学科における就職者総数に対する県内就職者の割合）は、福祉科 92.3%、情報科 91.7%、農業科 81.9%などである。
- エ 県外就職者は 475名で、令和6年卒より 20名、令和5年卒より 7名減少している。
- オ 県外就職率は 27.1%で、令和6年卒より 1.9ポイント減少し、令和5年卒より 0.7ポイント増加している。

## (3) その他

その他は 3.7%、進学準備者 207名、就職準備者 27名

- ア その他の者の数は 243名で、令和6年卒より 10名増加し、令和5年卒より 65名減少している。
- イ その他の者のうち、進学準備者は 207名で、令和6年卒より 10名増加し、令和5年卒より 51名減少している。また、就職準備者は 27名で、令和6年卒より 1名増加し、令和5年卒より 14名減少している。

## 2 定時制課程（公立高校）

卒業生数は 150名で前年比 4名の減少、就職率は 55.3%で前年比 13.7ポイント増加

- ア 卒業生は 150名で、令和6年卒、令和5年卒ともに 4名減少している。
- イ 就職者は 83名で、令和6年卒、令和5年卒ともに 19名増加している。そのうち、県内就職者は 65名で、県内就職率は 78.3%である。
- ウ 大学・短大への進学者は 18名（大学 15名、短大 3名）で、大学・短大進学率は 12.0%である。専修学校等への進学者は 25名で、令和6年卒より 15名減少している。大学・短大及び専修学校等への進学率は 28.7%である。
- エ その他の人数は 24名で、そのうち、就職準備者が 13名である。

## 3 通信制課程（公・私立高校）

卒業生数は 126名、前年比 増減なし

- (注1) 百分率は小数第2位で四捨五入した値。
- (注2) 大学・短大には管外大学校等も含む。
- (注3) 防衛大学校等「公務員」の身分を有し俸給の支給される「学校」への進学者は就職者として扱う。

# I 進路概況

## (1) 全日制課程

### ① 卒業生内訳

		普通	農業	工業	商業	家庭	水産	情報	福祉	理数	国際	総合	合計
県立		3,505	445	778	234	31	29	15	14	180	65	193	5,489
市立		63	0	0	233	0	0	0	0	0	0	0	296
私立		669	0	0	0	35	0	0	0	0	0	0	704
合計	7年	4,237	445	778	467	66	29	15	14	180	65	193	6,489
	6年	4,231	446	758	440	55	22	22	9	176	68	175	6,402
	5年	4,497	481	826	482	60	35	11	10	188	63	187	6,840

### ② 進路状況

		普通	農業	工業	商業	家庭	水産	情報	福祉	理数	国際	総合	合計	
大学	国立 公立 管外	7年	1,150	12	41	16	0	0	0	0	114	2	4	1,339
		6年	1,146	13	46	8	0	0	0	0	112	6	4	1,335
		5年	1,121	12	33	14	1	0	0	0	115	6	5	1,307
	私立	7年	1,219	55	89	103	6	1	1	0	41	30	23	1,568
		6年	1,224	43	81	119	3	0	4	0	30	27	16	1,547
		5年	1,229	55	117	114	4	1	0	0	29	21	15	1,585
短大	国公立 管外 私立	7年	57	2	4	6	0	0	0	0	0	1	2	72
		7年	171	25	4	23	8	0	0	0	0	4	12	247
		計	228	27	8	29	8	0	0	0	0	5	14	319
	6年	計	233	31	19	28	8	2	0	0	0	7	8	336
		5年	計	304	28	25	30	15	1	0	0	4	7	23
専修学校等	7年	794	109	112	138	21	4	2	1	6	20	57	1,264	
	6年	776	121	109	128	17	2	7	0	12	14	58	1,244	
	5年	896	115	109	148	19	4	3	1	12	15	52	1,374	
就職 (自営含む)	7年	643	238	519	175	30	24	12	13	2	6	94	1,756	
	6年	652	232	498	156	27	18	11	9	1	14	89	1,707	
	5年	692	264	537	166	19	29	8	9	3	12	90	1,829	
その他	7年	203	4	9	6	1	0	0	0	17	2	1	243	
	6年	200	6	5	1	0	0	0	0	21	0	0	233	
	5年	255	7	5	10	2	0	0	0	25	2	2	308	

(注) 防衛大学校等「公務員」の身分を有し俸給の支給される「学校」への進学者は就職者として扱う。

③ 進学者合計・大学等進学率

		普通	農業	工業	商業	家庭	水産	情報	福祉	理数	国際	総合	合計	
進学者合計	7年	大学	2,369	67	130	119	6	1	1	0	155	32	27	2,907
		短大	228	27	8	29	8	0	0	0	0	5	14	319
		計	2,597	94	138	148	14	1	1	0	155	37	41	3,226
	6年	計	2,603	87	146	155	11	2	4	0	142	40	28	3,218
		5年	計	2,654	95	175	158	20	2	0	148	34	43	3,329
大学・短大 進学率	7年	61.3%	21.1%	17.7%	31.7%	21.2%	3.4%	6.7%	0.0%	86.1%	56.9%	21.2%	49.7%	
	6年	61.5%	19.5%	19.3%	35.2%	20.0%	9.1%	18.2%	0.0%	80.7%	58.8%	16.0%	50.3%	
	5年	59.0%	19.8%	21.2%	32.8%	33.3%	5.7%	0.0%	0.0%	78.7%	54.0%	23.0%	48.7%	
専修学校等 進学率	7年	18.7%	24.5%	14.4%	29.6%	31.8%	13.8%	13.3%	7.1%	3.3%	30.8%	29.5%	19.5%	
	6年	18.3%	27.1%	14.4%	29.1%	30.9%	9.1%	31.8%	0.0%	6.8%	20.6%	33.1%	19.4%	
	5年	19.9%	23.9%	13.2%	30.7%	31.7%	11.4%	27.3%	10.0%	6.4%	23.8%	27.8%	20.1%	

④ 就職率・県内・県外就職状況（自営含む）

		普通	農業	工業	商業	家庭	水産	情報	福祉	理数	国際	総合	合計	
就職率	7年	15.2%	53.5%	66.7%	37.5%	45.5%	82.8%	80.0%	92.9%	1.1%	9.2%	48.7%	27.1%	
	6年	15.4%	52.0%	65.7%	35.5%	49.1%	81.8%	50.0%	100.0%	0.6%	20.6%	50.9%	26.7%	
	5年	15.4%	54.9%	65.0%	34.4%	31.7%	82.9%	72.7%	90.0%	1.6%	19.0%	48.1%	26.7%	
県内	人数	7年	503	195	319	142	15	17	11	12	1	2	64	1,281
		6年	503	174	297	117	19	10	10	9	1	8	64	1,212
		5年	546	223	332	118	15	17	5	8	1	10	72	1,347
	構成率	7年	78.2%	81.9%	61.5%	81.1%	50.0%	70.8%	91.7%	92.3%	50.0%	33.3%	68.1%	72.9%
		6年	77.1%	75.0%	59.6%	75.0%	70.4%	55.6%	90.9%	100.0%	100.0%	57.1%	71.9%	71.0%
		5年	78.9%	84.5%	61.8%	71.1%	78.9%	58.6%	62.5%	88.9%	33.3%	83.3%	80.0%	73.6%
県外	人数	7年	140	43	200	33	15	7	1	1	1	4	30	475
		6年	149	58	201	39	8	8	1	0	0	6	25	495
		5年	146	41	205	48	4	12	3	1	2	2	18	482
	構成率	7年	21.8%	18.1%	38.5%	18.9%	50.0%	29.2%	8.3%	7.7%	50.0%	66.7%	31.9%	27.1%
		6年	22.9%	25.0%	40.4%	25.0%	29.6%	44.4%	9.1%	0.0%	0.0%	42.9%	28.1%	29.0%
		5年	21.1%	15.5%	38.2%	28.9%	21.1%	41.4%	37.5%	11.1%	66.7%	16.7%	20.0%	26.4%

(注1) 進学率・就職率・構成率は小数第2位で四捨五入した値。

(注2) 大学・短大には管外大学校等も含む。

(注3) 防衛大学校等「公務員」の身分を有し俸給の支給される「学校」への進学者は就職者として扱う。

## (2) 定時制課程

### ① 卒業生内訳

	普通	合計
令和7年3月	150	150
令和6年3月	154	154
令和5年3月	154	154

### ③ 進学者数・進学率（専修学校等含む）

		普通	合計
進学者数	7年	43	43
	6年	70	70
	5年	57	57
進学率	7年	28.7%	28.7%
	6年	45.5%	45.5%
	5年	37.0%	37.0%

### ② 進路状況

		普通	合計
大 学	7年	15	15
	6年	23	23
	5年	15	15
短 大	7年	3	3
	6年	7	7
	5年	9	9
専修学校等	7年	25	25
	6年	40	40
	5年	33	33
就 職 (自営含む)	7年	83	83
	6年	64	64
	5年	64	64
そ の 他	7年	24	24
	6年	20	20
	5年	33	33

### ④ 就職率・県内・県外就職状況 (自営含む)

		普通	合計	
就職率	7年	55.3%	55.3%	
	6年	41.6%	41.6%	
	5年	41.6%	41.6%	
県内	人数	7年	65	65
		6年	51	51
		5年	50	50
	構成率	7年	78.3%	78.3%
		6年	79.7%	79.7%
		5年	78.1%	78.1%
県外	人数	7年	18	18
		6年	13	13
		5年	14	14
	構成率	7年	21.7%	21.7%
		6年	20.3%	20.3%
		5年	21.9%	21.9%

(注1) 進学率・就職率・構成率は小数第2位で四捨五入した値。

(注2) 大学・短大には管外大学校等も含む。

(注3) 防衛大学校等「公務員」の身分を有し俸給の支給される「学校」への進学者は就職者として扱う。

### (3) 志望達成率

#### ① 全日制課程

			志望者数		決定者数		志望達成率		
			令和6年11月	構成率	令和7年3月	構成率	令和7年	令和6年	令和5年
大 学	国立 公立 管外	男	1,024	30.9%	679	20.6%	66.3%	68.4%	63.6%
		女	1,019	31.9%	660	20.7%	64.8%	61.4%	61.0%
		計	2,043	31.4%	1,339	20.6%	65.5%	64.9%	62.3%
	私立	男	697	21.0%	833	25.2%	119.5%	125.0%	124.4%
		女	539	16.9%	735	23.1%	136.4%	137.9%	135.0%
		計	1,236	19.0%	1,568	24.2%	126.9%	131.1%	129.1%
	合計	男	1,721	51.9%	1,512	45.8%	87.9%	89.4%	87.3%
		女	1,558	48.8%	1,395	43.8%	89.5%	88.7%	86.6%
		計	3,279	50.4%	2,907	44.8%	88.7%	89.1%	87.0%
短 大	男	38	1.1%	48	1.5%	126.3%	114.9%	117.3%	
	女	217	6.8%	271	8.5%	124.9%	121.0%	119.5%	
	計	255	3.9%	319	4.9%	125.1%	120.0%	119.1%	
大学・短大合計	男	1,759	53.0%	1,560	47.2%	88.7%	90.1%	88.5%	
	女	1,775	55.6%	1,666	52.3%	93.9%	92.9%	91.8%	
	計	3,534	54.3%	3,226	49.7%	91.3%	91.5%	90.2%	
専修学校等	男	433	13.1%	483	14.6%	111.5%	111.2%	113.9%	
	女	742	23.2%	781	24.5%	105.3%	108.9%	107.1%	
	計	1,175	18.0%	1,264	19.5%	107.6%	109.8%	109.6%	
就 職 (自営含む)	県内	男	819	24.7%	782	23.7%	95.5%	95.3%	93.1%
		女	508	15.9%	499	15.7%	98.2%	94.9%	96.6%
		計	1,327	20.4%	1,281	19.7%	96.5%	95.1%	94.4%
	県外	男	285	8.6%	314	9.5%	110.2%	102.2%	114.6%
		女	155	4.9%	161	5.1%	103.9%	109.7%	99.4%
		計	440	6.8%	475	7.3%	108.0%	104.7%	109.3%
	合計	男	1,104	33.3%	1,096	33.2%	99.3%	97.3%	98.3%
		女	663	20.8%	660	20.7%	99.5%	98.3%	97.2%
		計	1,767	27.1%	1,756	27.1%	99.4%	97.7%	97.9%
その他	男	21	0.6%	163	4.9%				
	女	14	0.4%	80	2.5%				
	計	35	0.5%	243	3.7%				

#### ② 定時制課程

		志望者数		決定者数		志望達成率		
		令和6年11月	構成率	令和7年3月	構成率	令和7年	令和6年	令和5年
進学	大学	19	12.6%	15	10.0%	78.9%	92.0%	78.9%
	短大	3	2.0%	3	2.0%	100.0%	100.0%	69.2%
	合計	22	14.6%	18	12.0%	81.8%	93.8%	75.0%
専修学校等		28	18.5%	25	16.7%	89.3%	88.9%	91.7%
就職	県内	68	45.0%	65	43.3%	95.6%	92.7%	83.3%
	県外	20	13.2%	18	12.0%	90.0%	81.3%	100.0%
	合計	88	58.3%	83	55.3%	94.3%	90.1%	86.5%
その他		13	8.6%	24	16.0%			

(注1) 志望達成率とは前年11月現在の志望者数に対する決定者の百分率を小数第2位で四捨五入した値。

(注2) 大学・短大には管外大学校等も含む。

(注2) 防衛大学校等「公務員」の身分を有し俸給の支給される「学校」への進学者は就職者として扱う。



## Ⅱ 全日制課程の進路状況

### (1) 進学者の内訳

#### ① 大学・短大の学部学科別進学者数（全日制課程）

	令和7年3月卒業業者														過年度卒業業者												
	普通		農業		工業		商業		家庭		水産		情報			福祉		理数		国際		総合		合計			
	男	女	男	女	男	女	男	女	男	女	男	女	男	女		男	女	男	女	男	女	男	女	男	女	計	
人文科学系	117	173	1	0	0	0	0	5	4	0	1	0	0	0	0	0	0	0	0	5	6	0	1	128	185	313	8
社会科学系	347	269	12	9	19	0	51	22	0	0	1	0	1	0	0	0	7	1	8	2	2	6	2	452	305	757	26
理学系	46	25	0	0	0	0	0	0	0	0	0	0	0	0	0	0	10	4	0	0	0	0	0	56	29	85	8
工学系	261	56	2	0	67	9	4	0	1	0	0	0	0	0	0	0	41	13	0	0	0	3	0	379	78	457	25
農・水・畜・獣系	35	41	13	7	0	0	0	2	0	0	0	0	0	0	0	0	3	5	0	0	0	1	0	52	55	107	8
医学系	4	13	1	0	0	0	0	0	0	0	0	0	0	0	0	0	7	9	0	0	0	0	0	12	22	34	21
歯学系	1	3	0	0	0	0	0	0	0	0	0	0	0	0	0	0	2	1	0	0	0	0	0	3	4	7	1
薬学系	9	26	0	0	0	0	0	0	0	0	0	0	0	0	0	0	6	3	0	0	0	0	0	15	29	44	0
看護・医療技術系	65	235	0	2	7	1	5	3	0	1	0	0	0	0	0	0	5	19	1	2	2	4	85	267	352	8	
教員養成系	77	141	1	1	1	1	0	0	0	0	0	0	0	0	0	0	2	3	0	0	0	0	0	81	146	227	13
家政・福祉系	31	70	2	6	0	0	3	1	1	1	0	0	0	0	0	0	0	1	0	3	0	2	37	84	121	1	
芸術系	12	39	0	2	1	1	0	0	0	0	0	0	0	0	0	0	2	1	0	0	0	0	1	15	44	59	4
体育系	58	22	6	1	17	0	5	5	1	0	0	0	0	0	0	0	0	0	0	0	0	4	0	91	28	119	0
人間・生活科学系	12	22	1	0	0	0	3	1	0	0	0	0	0	0	0	0	0	3	0	0	0	0	0	16	26	42	1
学際(国際、情報、環境等)系	61	72	0	0	6	0	3	2	0	0	0	0	0	0	0	0	2	3	3	1	1	0	76	78	154	10	
その他	14	12	0	0	0	0	0	0	0	0	0	0	0	0	0	0	0	2	0	1	0	0	14	15	29	0	
合計	1,150	1,219	39	28	118	12	79	40	3	3	1	0	1	0	1	0	87	68	17	15	17	10	1,512	1,395	2,907	134	
文学・教養系	1	38	0	3	0	0	0	1	0	1	0	0	0	0	0	0	0	0	0	0	2	0	1	1	46	47	1
社会科学系	5	20	0	0	0	0	2	3	0	0	0	0	0	0	0	0	0	0	0	0	0	0	7	24	31	0	
保育系	2	58	1	5	0	0	1	12	0	2	0	0	0	0	0	0	0	0	0	1	1	4	5	82	87	0	
工・理・農学系	8	3	2	1	5	0	2	1	0	0	0	0	0	0	0	0	0	0	0	0	0	1	0	18	5	23	0
家政・福祉系	5	64	3	9	0	1	0	5	0	5	0	0	0	0	0	0	0	0	0	0	1	0	4	8	89	97	0
医療系	4	9	0	3	1	0	1	0	0	0	0	0	0	0	0	0	0	0	0	0	0	2	6	14	20	0	
芸術系	0	4	0	0	0	0	0	0	0	0	0	0	0	0	0	0	0	0	0	0	0	0	0	0	4	4	0
その他	2	5	0	0	1	0	0	1	0	0	0	0	0	0	0	0	0	0	0	0	1	0	3	7	10	0	
合計	27	201	6	21	7	1	6	23	0	8	0	0	0	0	0	0	0	0	0	5	2	12	48	271	319	1	

(注1) 大学・短大には管外大学校等も含む。

(注2) 防衛大学校等「公務員」の身分を有し俸給の支給される「学校」への進学者は就職者として扱う。

② 地域別進学者数（全日制課程）

地域区	北海道	東北 (秋田を除く)	秋田	関東 (東京を除く)	東京	中部	近畿	その他	合計
令和7年3月卒	43 3.2%	382 28.5%	527 39.4%	131 9.8%	53 4.0%	181 13.5%	7 0.5%	15 1.1%	1,339
	31 2.0%	556 35.5%	224 14.3%	246 15.7%	377 24.0%	72 4.6%	48 3.1%	14 0.9%	1,568
過年度卒	1 1.4%	50 69.4%	16 22.2%	0 --	0 --	5 6.9%	0 --	0 --	72
	4 1.6%	61 24.7%	165 66.8%	7 2.8%	7 2.8%	1 0.4%	1 0.4%	1 0.4%	247
合計									
専修各種学校等									
大学	79 2.4%	1,049 32.5%	932 28.9%	384 11.9%	437 13.5%	259 8.0%	56 1.7%	30 0.9%	3,226
	20 1.6%	500 39.6%	537 42.5%	42 3.3%	135 10.7%	21 1.7%	7 0.6%	2 0.2%	1,264
短大	5 5.5%	16 17.6%	39 42.9%	5 5.5%	11 12.1%	9 9.9%	4 4.4%	2 2.2%	91
	1 2.3%	6 14.0%	0 --	7 16.3%	26 60.5%	1 2.3%	1 2.3%	1 2.3%	43
合計									
専修各種学校等									
大学	0 --	0 --	0 --	0 --	0 --	0 --	0 --	0 --	0
	0 --	0 --	1 100.0%	0 --	0 --	0 --	0 --	0 --	1
合計									
専修各種学校等									
6 4.4%	22 16.3%	40 29.6%	12 8.9%	37 27.4%	10 7.4%	5 3.7%	3 2.2%	3 2.2%	135

(注1) 学校種別の進学者数に対する地域別の百分率は小数第2位で四捨五入した値。

(注2) 防衛大学校等「公務員」の身分を有し俸給の支給される「学校」への進学者は就職者として扱う。

## (2) 国公立・管外大学受験・合格状況（全日制課程）

### ① 令和7年3月卒

			普通	農業	工業	商業	家庭	水産	情報	福祉	理数	国際	総合	合計
共通テスト	受験者数	男	1,080	7	34	5	0	0	0	0	103	7	7	1,243
		女	1,234	7	4	10	0	0	0	0	72	11	4	1,342
		計	2,314	14	38	15	0	0	0	0	175	18	11	2,585
総合型・ 学校推薦型	受験者数		884	19	50	24	2	0	0	0	82	3	9	1,073
	合格者数		405	12	41	16	0	0	0	0	44	1	3	522
一般	受験者数		1,697	3	0	1	0	0	0	0	146	4	3	1,854
	合格者数		813	0	0	0	0	0	0	0	77	1	1	892

### ② 令和6年3月卒

			普通	農業	工業	商業	家庭	水産	情報	福祉	理数	国際	総合	合計
共通テスト	受験者数	男	1,146	6	62	9	0	0	0	0	107	9	8	1,347
		女	1,197	6	11	8	0	0	0	0	58	21	6	1,307
		計	2,343	12	73	17	0	0	0	0	165	30	14	2,654
総合型・ 学校推薦型	受験者数		847	18	63	11	0	0	0	0	79	15	3	1,036
	合格者数		392	13	46	8	0	0	0	0	39	5	3	506
一般	受験者数		2,099	0	1	0	0	0	0	0	206	6	1	2,313
	合格者数		814	0	1	0	0	0	0	0	85	1	1	902

### ③ 令和5年3月卒

			普通	農業	工業	商業	家庭	水産	情報	福祉	理数	国際	総合	合計
共通テスト	受験者数	男	1,145	8	49	27	1	0	0	0	102	6	13	1,351
		女	1,251	6	3	13	1	0	0	0	76	15	3	1,368
		計	2,396	14	52	40	2	0	0	0	178	21	16	2,719
総合型・ 学校推薦型	受験者数		900	21	43	27	1	0	0	0	93	7	11	1,103
	合格者数		421	12	33	14	0	0	0	0	41	4	4	529
一般	受験者数		1,621	1	0	1	1	0	0	0	132	3	3	1,762
	合格者数		761	0	0	0	1	0	0	0	91	2	1	856

(3) 専修学校等への分野別進学者数（全日制課程）

	普通		農業		工業		商業		家庭		水産		情報		福祉		理数		国際		総合		合計		
	男	女	男	女	男	女	男	女	男	女	男	女	男	女	男	女	男	女	男	女	男	女	男	女	計
工業	80	28	8	1	58	4	17	5	0	1	0	0	0	0	0	0	0	0	0	0	8	2	171	42	213
	30.8%	5.2%	19.5%	1.5%	64.4%	18.2%	35.4%	5.6%	0.0%	7.1%	0.0%	0.0%	0.0%	0.0%	0.0%	0.0%	0.0%	0.0%	0.0%	0.0%	30.8%	6.5%	35.4%	5.4%	16.9%
農業	5	1	10	10	2	0	0	0	0	0	0	0	0	0	0	0	0	0	0	0	1	0	18	11	29
	1.9%	0.2%	24.4%	14.7%	2.2%	0.0%	0.0%	0.0%	0.0%	0.0%	0.0%	0.0%	0.0%	0.0%	0.0%	0.0%	0.0%	0.0%	0.0%	0.0%	3.8%	0.0%	3.7%	1.4%	2.3%
医療	56	217	7	12	10	4	8	23	3	1	0	0	0	0	0	1	3	1	3	2	2	8	90	272	362
	21.5%	40.6%	17.1%	17.6%	11.1%	18.2%	16.7%	25.6%	3.3%	42.9%	0.0%	0.0%	0.0%	0.0%	0.0%	100.0%	50.0%	75.0%	33.3%	28.6%	7.7%	25.8%	18.6%	34.8%	28.6%
衛生	32	89	1	16	3	7	4	11	3	6	0	0	0	1	0	0	0	0	0	1	3	6	47	139	186
	12.3%	16.7%	2.4%	23.5%	2.2%	31.8%	8.3%	12.2%	42.9%	42.9%	0.0%	0.0%	0.0%	50.0%	0.0%	0.0%	0.0%	0.0%	16.7%	21.4%	11.5%	19.4%	9.7%	17.8%	14.7%
教育 ・ 社会福祉	9	24	0	2	2	1	2	5	0	0	0	0	0	0	0	0	1	0	0	0	0	5	14	38	52
	3.5%	4.5%	0.0%	2.9%	2.2%	4.5%	4.2%	5.6%	0.0%	0.0%	0.0%	0.0%	0.0%	0.0%	0.0%	0.0%	50.0%	0.0%	0.0%	0.0%	0.0%	16.1%	2.9%	4.9%	4.1%
商業実務	29	82	6	9	5	2	4	17	0	3	1	0	0	0	0	0	0	0	0	0	3	5	48	123	171
	11.2%	15.4%	14.6%	13.2%	5.6%	9.1%	8.3%	18.9%	0.0%	21.4%	50.0%	0.0%	0.0%	0.0%	0.0%	0.0%	0.0%	0.0%	0.0%	0.0%	11.5%	16.1%	9.9%	15.7%	13.5%
服飾 ・ 家政	4	13	1	4	1	0	2	4	0	1	0	2	0	0	0	0	0	0	0	0	2	3	10	27	37
	1.5%	2.4%	2.4%	5.9%	1.1%	0.0%	4.2%	4.4%	0.0%	7.1%	0.0%	100.0%	0.0%	0.0%	0.0%	0.0%	0.0%	0.0%	0.0%	0.0%	7.7%	9.7%	2.1%	3.5%	2.9%
文化 ・ 教養	41	70	6	10	7	2	10	23	1	2	0	0	0	1	0	0	0	0	0	3	1	6	74	111	185
	15.8%	13.1%	14.6%	14.7%	7.8%	9.1%	20.8%	25.6%	14.3%	14.3%	0.0%	0.0%	0.0%	50.0%	0.0%	0.0%	0.0%	0.0%	50.0%	23.1%	7.1%	23.1%	15.3%	14.2%	14.6%
その他	4	10	2	4	2	2	1	2	0	0	1	0	0	0	0	0	0	0	0	0	1	0	11	18	29
	1.5%	1.9%	4.9%	5.9%	2.2%	9.1%	2.1%	2.2%	0.0%	0.0%	50.0%	0.0%	0.0%	0.0%	0.0%	0.0%	0.0%	0.0%	0.0%	0.0%	3.8%	0.0%	2.3%	2.3%	2.3%
合計	260	534	41	68	90	22	48	90	7	14	2	2	0	2	1	0	4	2	6	14	26	31	483	781	1,264

(注) 学科の男・女別進学者数に対する分野別の百分率は小数第2位で四捨五入した値。

(4) 地域別就職状況 (全日制課程)

	普通		農業		工業		商業		家庭		水産		情報		福祉		理数		国際		総合		合計			
	男	女	男	女	男	女	男	女	男	女	男	女	男	女	男	女	男	女	男	女	男	女	男	女	計	
北海道	2	1	0	0	0	0	0	0	0	0	0	0	0	0	0	0	0	0	0	0	0	0	0	6	3	9
	0.6%	0.3%	2.3%	0.0%	0.0%	0.0%	0.0%	0.0%	0.0%	1.1%	1.1%	0.0%	0.0%	0.0%	0.0%	0.0%	0.0%	0.0%	0.0%	0.0%	0.0%	0.0%	0.0%	0.5%	0.5%	0.5%
東北 (秋田を除く)	27	23	14	13	74	9	2	2	0	0	0	4	0	1	0	0	0	0	0	0	0	5	2	127	51	178
	8.0%	7.5%	10.6%	12.3%	16.3%	13.6%	2.4%	2.2%	0.0%	11.1%	11.1%	23.5%	0.0%	11.1%	0.0%	0.0%	0.0%	0.0%	0.0%	0.0%	0.0%	12.2%	3.8%	11.6%	7.7%	10.1%
秋田 県北	61	41	35	24	46	12	25	15	0	7	0	0	1	0	0	0	0	0	0	1	0	0	0	168	100	268
	18.1%	13.4%	26.5%	22.6%	10.2%	18.2%	29.8%	16.5%	0.0%	38.9%	0.0%	14.3%	0.0%	0.0%	0.0%	0.0%	0.0%	0.0%	0.0%	33.3%	0.0%	0.0%	0.0%	15.3%	15.2%	15.3%
秋田 中央	139	138	42	34	174	25	32	32	4	4	10	6	8	3	0	0	1	0	0	1	0	26	30	437	272	709
	41.2%	45.1%	31.8%	32.1%	38.4%	37.9%	38.1%	35.2%	33.3%	22.2%	58.8%	85.7%	88.9%	100.0%	0.0%	50.0%	50.0%	0.0%	0.0%	33.3%	0.0%	63.4%	56.6%	39.9%	41.2%	40.4%
秋田 県南	70	54	27	33	54	8	16	22	0	0	0	0	0	0	6	6	0	0	0	0	0	4	4	177	127	304
	20.8%	17.6%	20.5%	31.1%	11.9%	12.1%	19.0%	24.2%	0.0%	0.0%	0.0%	0.0%	0.0%	0.0%	100.0%	85.7%	0.0%	0.0%	0.0%	0.0%	0.0%	9.8%	7.5%	16.1%	19.2%	17.3%
秋田 計	270	233	104	91	274	45	73	69	4	11	10	7	8	3	6	6	1	0	2	0	30	34	782	499	1,281	
	80.1%	76.1%	78.8%	85.8%	60.5%	68.2%	86.9%	75.8%	33.3%	61.1%	58.8%	100.0%	88.9%	100.0%	100.0%	85.7%	50.0%	0.0%	0.0%	66.7%	0.0%	73.2%	64.2%	71.4%	75.6%	72.9%
関東 (東京を除く)	15	16	3	2	53	7	4	3	1	1	2	0	0	0	0	1	0	0	0	0	1	6	6	79	37	116
	4.5%	5.2%	2.3%	1.9%	11.7%	10.6%	4.8%	3.3%	8.3%	5.6%	11.8%	0.0%	0.0%	0.0%	0.0%	14.3%	0.0%	0.0%	0.0%	0.0%	33.3%	2.4%	11.3%	7.2%	5.6%	6.6%
東京	11	29	6	0	46	5	4	14	6	1	0	0	0	0	0	0	1	0	0	2	2	11	11	76	62	138
	3.3%	9.5%	4.5%	0.0%	10.2%	7.6%	4.8%	15.4%	50.0%	5.6%	0.0%	0.0%	0.0%	0.0%	0.0%	50.0%	0.0%	0.0%	0.0%	66.7%	4.9%	20.8%	6.9%	9.4%	7.9%	7.9%
中部	3	3	1	0	5	0	0	0	1	0	0	0	0	0	0	0	0	0	0	0	0	0	0	10	3	13
	0.9%	1.0%	0.8%	0.0%	1.1%	0.0%	0.0%	0.0%	8.3%	0.0%	0.0%	0.0%	0.0%	0.0%	0.0%	0.0%	0.0%	0.0%	0.0%	0.0%	0.0%	0.0%	0.0%	0.9%	0.5%	0.7%
近畿	3	1	1	0	1	0	0	0	0	0	0	0	0	0	0	0	0	0	0	0	0	0	0	5	1	6
	0.9%	0.3%	0.8%	0.0%	0.2%	0.0%	0.0%	0.0%	0.0%	0.0%	0.0%	0.0%	0.0%	0.0%	0.0%	0.0%	0.0%	0.0%	0.0%	0.0%	0.0%	0.0%	0.0%	0.5%	0.2%	0.3%
その他	6	0	0	0	0	0	1	3	0	1	1	0	0	0	0	0	0	0	0	1	0	2	0	11	4	15
	1.8%	0.0%	0.0%	0.0%	0.0%	0.0%	1.2%	3.3%	0.0%	5.6%	5.9%	0.0%	0.0%	0.0%	0.0%	0.0%	0.0%	0.0%	0.0%	33.3%	0.0%	4.9%	0.0%	1.0%	0.6%	0.9%
合計	337	306	132	106	453	66	84	91	12	18	17	7	9	3	6	7	2	2	0	3	3	41	53	1,096	660	1,756

(注) 学科の男・女別就職者数に対する地域別の百分率は小数第2位で四捨五入した値。

(5) 職種別就職状況 (全日制課程)

	普通		農業		工業		商業		家庭		水産		情報		福祉		理数		国際		総合		合計			
	男	女	男	女	男	女	男	女	男	女	男	女	男	女	男	女	男	女	男	女	男	女	男	女	計	
技術・技能職	33	13	36	7	179	26	12	1	0	0	9	2	3	0	0	0	0	0	0	1	0	14	9	287	58	345
	9.8%	4.2%	27.3%	6.6%	39.5%	39.4%	14.3%	1.1%	0.0%	0.0%	52.9%	28.6%	33.3%	0.0%	0.0%	0.0%	0.0%	0.0%	33.3%	0.0%	34.1%	17.0%	26.2%	8.8%	19.6%	
事務職	35	80	3	23	8	8	8	32	0	2	0	0	0	0	0	0	0	0	0	0	2	8	56	155	211	
	10.4%	26.1%	2.3%	21.7%	1.8%	12.1%	9.5%	35.2%	0.0%	11.1%	0.0%	0.0%	0.0%	0.0%	0.0%	0.0%	0.0%	0.0%	0.0%	66.7%	4.9%	15.1%	5.1%	23.5%	12.0%	
販売職	24	32	7	16	7	1	5	7	0	4	1	1	0	0	0	0	0	0	0	0	0	2	10	46	71	117
	7.1%	10.5%	5.3%	15.1%	1.5%	6.0%	7.7%	6.0%	0.0%	22.2%	5.9%	14.3%	0.0%	0.0%	0.0%	0.0%	0.0%	0.0%	0.0%	0.0%	4.9%	18.9%	4.2%	10.8%	6.7%	
サービス	43	64	16	21	11	2	14	24	11	4	2	1	0	0	7	7	0	0	0	0	1	8	104	131	235	
	12.8%	20.9%	12.1%	19.8%	2.4%	3.0%	16.7%	26.4%	91.7%	22.2%	11.8%	14.3%	0.0%	0.0%	100.0%	100.0%	0.0%	0.0%	0.0%	0.0%	2.4%	15.1%	9.5%	19.8%	13.4%	
生産工程	111	78	46	30	196	23	29	13	1	8	5	3	5	3	0	0	0	0	0	0	18	15	411	173	584	
	32.9%	25.5%	34.8%	28.3%	43.3%	34.8%	34.5%	14.3%	8.3%	44.4%	29.4%	42.9%	55.6%	100.0%	0.0%	0.0%	0.0%	0.0%	0.0%	0.0%	43.9%	28.3%	37.5%	26.2%	33.3%	
その他	91	39	24	9	52	6	16	14	0	0	0	0	1	0	0	0	2	0	2	1	4	3	192	72	264	
	27.0%	12.7%	18.2%	8.5%	11.5%	9.1%	19.0%	15.4%	0.0%	0.0%	0.0%	0.0%	11.1%	0.0%	0.0%	100.0%	0.0%	0.0%	66.7%	33.3%	9.8%	5.7%	17.5%	10.9%	15.0%	
合計	337	306	132	106	453	66	84	91	12	18	17	7	9	3	6	7	2	2	0	3	3	41	53	1,096	660	1,756

(注) 学科の男・女別就職者数に対する職種別の百分率は小数第2位で四捨五入した値。

(6) 業種別就職状況 (全日制課程)

	普通		農業		工業		商業		家庭		水産		情報		福祉		理数		国際		総合		合計		
	男	女	男	女	男	女	男	女	男	女	男	女	男	女	男	女	男	女	男	女	男	女	男	女	計
農林水産業	3	0	2	1	0	0	1	1	0	0	4	0	0	0	0	0	0	0	0	0	2	0	23	3	26
	0.9%	0.0%	9.1%	1.9%	0.0%	0.0%	1.2%	1.1%	0.0%	0.0%	23.5%	0.0%	0.0%	0.0%	0.0%	0.0%	0.0%	0.0%	0.0%	0.0%	4.9%	0.0%	2.1%	0.5%	1.5%
鉱業	0	0	0	3	0	0	0	0	0	0	0	0	0	0	0	0	0	0	0	0	0	0	3	0	3
	0.0%	0.0%	0.0%	0.7%	0.0%	0.0%	0.0%	0.0%	0.0%	0.0%	0.0%	0.0%	0.0%	0.0%	0.0%	0.0%	0.0%	0.0%	0.0%	0.0%	0.0%	0.0%	0.3%	0.0%	0.2%
建設業	25	4	7	102	15	4	2	4	0	0	2	0	2	0	0	0	0	0	0	7	2	164	32	196	
	7.4%	1.3%	18.2%	6.6%	22.7%	4.4%	2.4%	4.4%	0.0%	0.0%	11.8%	0.0%	22.2%	0.0%	0.0%	0.0%	0.0%	0.0%	0.0%	17.1%	3.8%	15.0%	4.8%	11.2%	
製造業	123	94	37	32	197	24	31	15	1	8	5	3	5	3	0	0	0	0	0	22	24	421	203	624	
	36.5%	30.7%	28.0%	30.2%	43.5%	36.4%	36.9%	16.5%	8.3%	44.4%	29.4%	42.9%	55.6%	100.0%	0.0%	0.0%	0.0%	0.0%	0.0%	53.7%	45.3%	38.4%	30.8%	35.5%	
電気・ガス・熱供給・水道業	4	1	1	1	25	3	5	4	0	0	0	0	0	0	0	0	0	0	0	0	0	36	9	45	
	1.2%	0.3%	0.8%	0.9%	5.5%	4.5%	6.0%	4.4%	0.0%	0.0%	0.0%	0.0%	0.0%	0.0%	0.0%	0.0%	0.0%	0.0%	0.0%	0.0%	0.0%	3.3%	1.4%	2.6%	
情報通信業	0	2	0	1	1	0	2	0	0	1	0	0	0	0	0	0	0	0	0	0	0	3	4	7	
	0.0%	0.7%	0.0%	0.9%	0.2%	0.0%	2.4%	0.0%	0.0%	5.6%	0.0%	0.0%	0.0%	0.0%	0.0%	0.0%	0.0%	0.0%	0.0%	0.0%	0.0%	0.3%	0.6%	0.4%	
運輸業	10	7	3	0	8	3	6	5	0	0	4	0	0	0	0	0	0	0	0	1	0	32	15	47	
	3.0%	2.3%	2.3%	0.0%	1.8%	4.5%	7.1%	5.5%	0.0%	0.0%	23.5%	0.0%	0.0%	0.0%	0.0%	0.0%	0.0%	0.0%	0.0%	2.4%	0.0%	2.9%	2.3%	2.7%	
卸売・小売業	27	35	9	19	13	3	5	17	0	5	1	1	0	0	0	0	0	0	0	2	10	57	90	147	
	8.0%	11.4%	6.8%	17.9%	2.9%	4.5%	6.0%	18.7%	0.0%	27.8%	5.9%	14.3%	0.0%	0.0%	0.0%	0.0%	0.0%	0.0%	0.0%	4.9%	18.9%	5.2%	13.6%	8.4%	
金融・保険業	1	3	0	2	0	0	2	3	0	0	0	0	0	0	0	0	0	0	0	0	0	3	8	11	
	0.3%	1.0%	0.0%	1.9%	0.0%	0.0%	2.4%	3.3%	0.0%	0.0%	0.0%	0.0%	0.0%	0.0%	0.0%	0.0%	0.0%	0.0%	0.0%	0.0%	0.3%	1.2%	0.6%		
不動産業	0	1	1	1	6	0	0	1	0	0	0	0	0	0	0	0	0	0	0	0	0	7	3	10	
	0.0%	0.3%	0.8%	0.9%	1.3%	0.0%	0.0%	1.1%	0.0%	0.0%	0.0%	0.0%	0.0%	0.0%	0.0%	0.0%	0.0%	0.0%	0.0%	0.0%	0.0%	0.6%	0.5%	0.6%	
飲食店・宿泊業	7	18	4	5	0	1	3	11	11	3	0	1	0	0	0	0	0	0	0	0	0	25	46	71	
	2.1%	5.9%	3.0%	4.7%	0.0%	1.5%	3.6%	12.1%	91.7%	16.7%	0.0%	14.3%	0.0%	0.0%	0.0%	0.0%	0.0%	0.0%	0.0%	0.0%	2.3%	7.0%	4.0%		
医療・福祉	6	23	2	12	1	0	2	6	0	1	0	2	0	0	4	6	0	0	0	1	0	15	52	67	
	1.8%	7.5%	1.5%	11.3%	0.2%	0.0%	2.4%	6.6%	0.0%	5.6%	0.0%	28.6%	0.0%	0.0%	66.7%	85.7%	0.0%	0.0%	0.0%	0.0%	1.9%	1.4%	7.9%	3.8%	
教育・学習支援業	0	1	0	0	0	0	0	0	0	0	0	0	0	0	0	0	0	0	0	0	0	0	1	1	
	0.0%	0.3%	0.0%	0.0%	0.0%	0.0%	0.0%	0.0%	0.0%	0.0%	0.0%	0.0%	0.0%	0.0%	0.0%	0.0%	0.0%	0.0%	0.0%	0.0%	0.0%	0.0%	0.0%	0.1%	
複合サービス業	6	9	5	5	3	0	3	1	0	0	0	0	1	0	0	0	0	0	0	1	1	19	16	35	
	1.8%	2.9%	3.8%	4.7%	0.7%	0.0%	3.6%	1.1%	0.0%	0.0%	0.0%	0.0%	11.1%	0.0%	0.0%	0.0%	0.0%	0.0%	0.0%	2.4%	1.9%	1.7%	2.4%	2.0%	
サービス業	28	40	7	7	39	7	9	7	0	0	1	0	0	0	0	0	0	0	0	2	5	86	66	152	
	8.3%	13.1%	5.3%	6.6%	8.6%	10.6%	10.7%	7.7%	0.0%	0.0%	5.9%	0.0%	0.0%	0.0%	0.0%	0.0%	0.0%	0.0%	0.0%	4.9%	9.4%	7.8%	10.0%	8.7%	
公務・その他	97	68	27	12	54	10	13	16	0	0	0	0	1	0	2	1	2	0	0	4	3	202	112	314	
	28.8%	22.2%	20.5%	11.3%	11.9%	15.2%	15.5%	17.6%	0.0%	0.0%	0.0%	0.0%	11.1%	0.0%	33.3%	14.3%	100.0%	0.0%	0.0%	9.8%	5.7%	18.4%	17.0%	17.9%	
合計	337	306	132	106	453	66	84	91	12	18	17	7	9	3	6	7	2	0	0	41	53	1,096	660	1,756	

(注) 学科の男・女別就職者数に対する業種別の百分率は小数第2位で四捨五入した値。

(7) 就職進学状況 (全日制課程)

	普通		農業		工業		商業		家庭		水産		情報		福祉		理数		国際		総合		
	男	女	男	女	男	女	男	女	男	女	男	女	男	女	男	女	男	女	男	女	男	女	計
大学	0	0	0	0	0	0	0	0	0	0	0	0	0	0	0	0	0	0	0	0	0	0	0
短大	0	0	0	0	0	0	0	0	0	0	0	0	0	0	0	0	0	0	0	0	0	0	0
合計	0	0	0	0	0	0	0	0	0	0	0	0	0	0	0	0	0	0	0	0	0	0	0

(8) その他の者の内訳 (全日制課程)

	普通		農業		工業		商業		家庭		水産		情報		福祉		理数		国際		総合		
	男	女	男	女	男	女	男	女	男	女	男	女	男	女	男	女	男	女	男	女	男	女	計
進学準備(予備校)	90	26	0	0	0	0	0	0	0	0	0	0	0	0	0	0	0	13	2	0	0	103	28
進学準備(自宅)	37	29	1	1	3	0	0	0	0	1	0	0	0	0	0	0	0	2	0	0	2	43	33
進学準備合計	127	55	1	1	3	0	0	0	0	1	0	0	0	0	0	0	0	15	2	0	2	146	61
	93.4%	82.1%	50.0%	50.0%	42.9%	0.0%	0.0%	0.0%	--	100.0%	--	--	--	--	--	--	100.0%	100.0%	100.0%	--	100.0%	--	76.3%
就職準備	9	9	0	1	1	1	3	2	0	0	0	0	0	0	0	0	0	0	0	0	0	1	14
	6.6%	13.4%	0.0%	50.0%	14.3%	50.0%	100.0%	66.7%	--	0.0%	--	--	--	--	--	--	0.0%	0.0%	0.0%	--	0.0%	--	8.0%
その他(病欠等)	0	3	1	0	3	1	0	1	0	0	0	0	0	0	0	0	0	0	0	0	0	4	5
	0.0%	4.5%	50.0%	0.0%	42.9%	50.0%	0.0%	33.3%	--	0.0%	--	--	--	--	--	--	0.0%	0.0%	0.0%	--	0.0%	--	2.5%
合計	136	67	2	2	7	2	3	3	0	1	0	0	0	0	0	0	15	2	0	2	0	163	80

(注) 学科の男・女別人数に対する各内容の百分率は小数第2位で四捨五入した値。

(9) 秋田県内の大学への進学者数の推移 (全日制課程)

	現 役							過年度卒							合 計		
	5年	6年	7年	増減 前年比	5年	6年	7年	増減 前年比	5年	6年	7年	増減 前年比	5年	6年	7年	増減 前年比	定員
教育文化	128	142	116	-26	9	8	13	5	137	150	129	-21	190	67.9%			
情報データ科			42				2				44		100	44.0%			
国際資源	22	25	26	1	0	2	1	-1	22	27	27	0	120	22.5%			
総合環境理工			93				4				97		315	30.8%			
秋田大学	21	20	25	5	15	17	12	-5	36	37	37	0	124	29.8%			
医学(医学)	43	43	44	1	0	0	1	1	43	43	45	2	70	64.3%			
医学(保健・看護)	11	7	8	1	1	0	0	0	12	7	8	1	18	44.4%			
医学(保健・理学療法)	7	8	6	-2	0	0	0	0	7	8	6	-2	18	33.3%			
医学(保健・作業療法)			360				33				393		955	41.2%			
システム科学技術	88	63	87	24	2	0	2	2	90	63	89	26	240	37.1%			
秋田県立大学	46	41	41	0	2	2	1	-1	48	43	42	-1	150	28.0%			
生物資源科学	134	104	128	24	4	2	3	1	138	106	131	25	390	33.6%			
秋田公立美術大学	15	11	17	6	0	1	1	0	15	12	18	6	100	18.0%			
国際教養大学	24	22	22	0	0	1	1	0	24	23	23	0	175	13.1%			
総合政策	49	41	50	9	0	0	0	0	49	41	50	9	120	41.7%			
ノースアジア大学	38	31	48	17	0	0	0	0	38	31	48	17	160	30.0%			
経済	87	72	98	26	0	0	0	0	87	72	98	26	280	35.0%			
看護福祉(看護)	23	42	35	-7	1	0	0	0	24	42	35	-7	50	70.0%			
秋田看護福祉大学	25	24	20	-4	0	0	0	0	25	24	20	-4	40	50.0%			
看護福祉(福祉)	48	66	55	-11	1	0	0	0	49	66	55	-11	90	61.1%			
日本赤十字東北看護大学	62	77	71	-6	0	0	0	0	62	77	71	-6	100	71.0%			

(10) 秋田県内の大学・短大等への進学者数（全日制課程）  
大学

	普通		農業		工業		商業		家庭		水産		情報		福祉		理数		国際		総合		合計			
	男	女	男	女	男	女	男	女	男	女	男	女	男	女	男	女	男	女	男	女	男	女	男	女	計	
教育文化	40	75	0	0	0	0	0	0	0	0	0	0	0	0	0	0	0	0	0	0	1	0	0	40	76	116
情報データ科	30	6	0	0	3	1	0	0	0	0	0	0	0	0	0	0	0	2	0	0	0	0	0	35	7	42
国際資源	13	12	0	0	0	0	0	0	0	0	0	0	0	0	0	0	0	1	0	0	0	0	0	14	12	26
総合環境理工	51	21	0	0	14	1	0	0	0	0	0	0	0	0	0	0	5	1	0	0	0	0	0	70	23	93
医学(医学)	3	8	0	0	0	0	0	0	0	0	0	0	0	0	0	0	6	8	0	0	0	0	0	9	16	25
医学(保健・看護)	2	41	0	0	0	0	0	0	0	0	0	0	0	0	0	0	0	0	1	0	0	0	0	2	42	44
医学(保健・理学療法)	1	5	0	0	0	0	0	0	0	0	0	0	0	0	0	0	1	1	0	0	0	0	0	2	6	8
医学(保健・作業療法)	1	5	0	0	0	0	0	0	0	0	0	0	0	0	0	0	0	0	0	0	0	0	0	1	5	6
計	141	173	0	0	17	2	0	0	0	0	0	0	0	0	0	0	15	11	0	1	0	0	0	173	187	360
システム科学技術	49	6	0	0	19	2	1	0	0	0	0	0	0	0	0	0	5	2	0	0	0	3	0	77	10	87
生物資源	11	15	6	5	0	0	0	2	0	0	0	0	0	0	0	0	0	2	0	0	0	0	0	17	24	41
計	60	21	6	5	19	2	1	2	0	0	0	0	0	0	0	0	5	4	0	0	0	3	0	94	34	128
美術	2	13	0	0	0	0	1	0	0	0	0	0	0	0	0	0	0	0	0	0	0	0	1	2	15	17
国際教養	6	16	0	0	0	0	0	0	0	0	0	0	0	0	0	0	0	0	0	0	0	0	0	6	16	22
総合政策	33	16	0	0	1	0	0	0	0	0	0	0	0	0	0	0	0	0	0	0	0	0	0	34	16	50
経済	37	7	1	0	0	0	1	0	0	0	1	0	0	0	0	0	1	0	0	0	0	0	0	41	7	48
計	70	23	1	0	1	0	1	0	0	0	1	0	0	0	0	0	1	0	0	0	0	0	0	75	23	98
看護福祉(看護)	8	26	0	0	0	0	0	0	0	0	0	0	0	0	0	0	1	0	0	0	0	0	0	9	26	35
看護福祉(福祉)	6	11	0	3	0	0	0	0	0	0	0	0	0	0	0	0	0	0	0	0	0	0	0	6	14	20
計	14	37	0	3	0	0	0	0	0	0	0	0	0	0	0	0	1	0	0	0	0	0	0	15	40	55
日本赤十字東北看護大学 看護	3	57	0	2	1	1	0	3	0	0	0	0	0	0	0	0	0	0	1	0	2	1	0	5	66	71
秋田県内大学合計	296	340	7	10	38	6	2	5	0	0	1	0	0	0	0	0	22	16	0	3	4	1	0	370	381	751

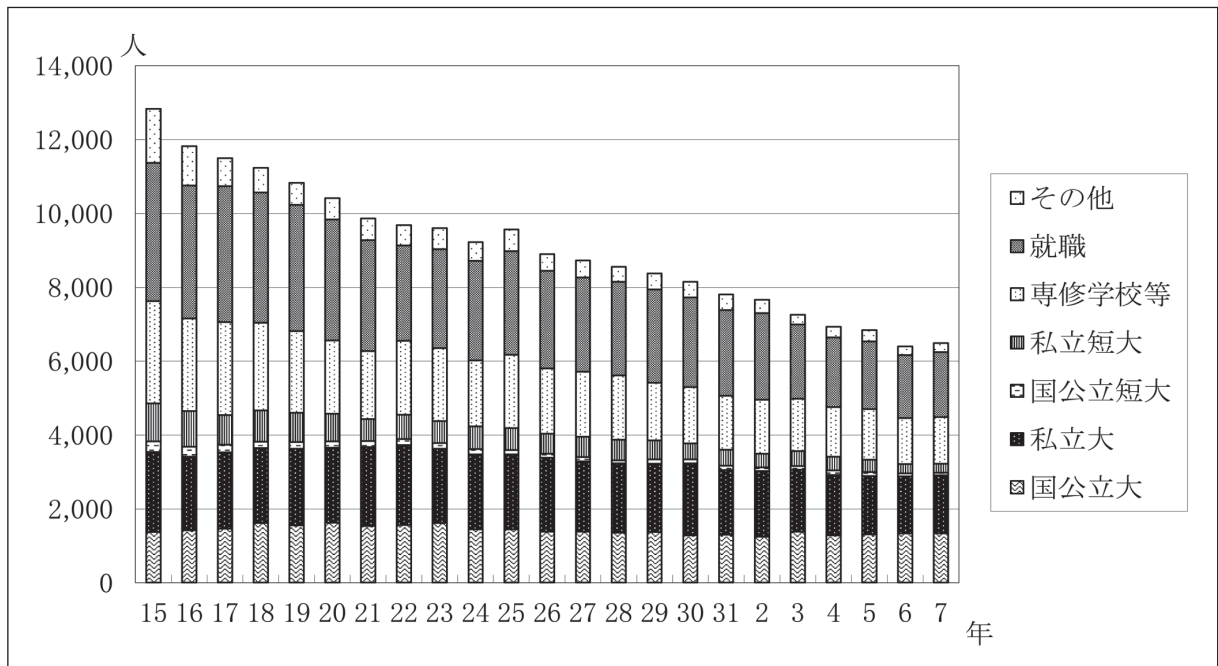
短大等

	普通		農業		工業		商業		家庭		水産		情報		福祉		理数		国際		総合		合計			
	男	女	男	女	男	女	男	女	男	女	男	女	男	女	男	女	男	女	男	女	男	女	男	女	計	
秋田栄養短期大学	2	19	2	5	0	0	0	1	0	1	0	0	0	0	0	0	0	0	0	0	0	3	4	29	33	
生活文化	0	23	0	3	0	0	0	2	0	2	0	0	0	0	0	0	0	0	0	0	0	0	0	0	30	30
生活こども	0	6	0	3	0	0	0	2	0	0	0	0	0	0	0	0	0	0	0	0	0	1	0	0	12	12
健康栄養	0	18	0	3	0	1	0	2	0	0	0	0	0	0	0	0	0	0	0	0	0	0	0	0	24	24
計	0	47	0	9	0	1	0	6	0	2	0	0	0	0	0	0	0	0	0	0	0	1	0	0	66	66
聖園学園短期大学	1	45	1	1	0	0	0	7	0	1	0	0	0	0	0	0	0	0	0	0	0	1	3	3	57	60
日本赤十字東北看護大学介護福祉短期大学部	2	3	0	1	0	0	0	0	0	0	0	0	0	0	0	0	0	0	0	0	0	0	2	4	6	6
短期大学小計	5	114	3	16	0	1	0	14	0	4	0	0	0	0	0	0	0	0	0	0	1	7	9	156	165	
秋田職業能力開発短期大学校	5	3	1	0	4	0	2	1	0	0	0	0	0	0	0	0	0	0	0	0	0	0	12	4	16	16
秋田県内短期大学等合計	10	117	4	16	4	1	2	15	0	4	0	0	0	0	0	0	0	0	0	0	1	7	21	160	181	



## (11) 参考

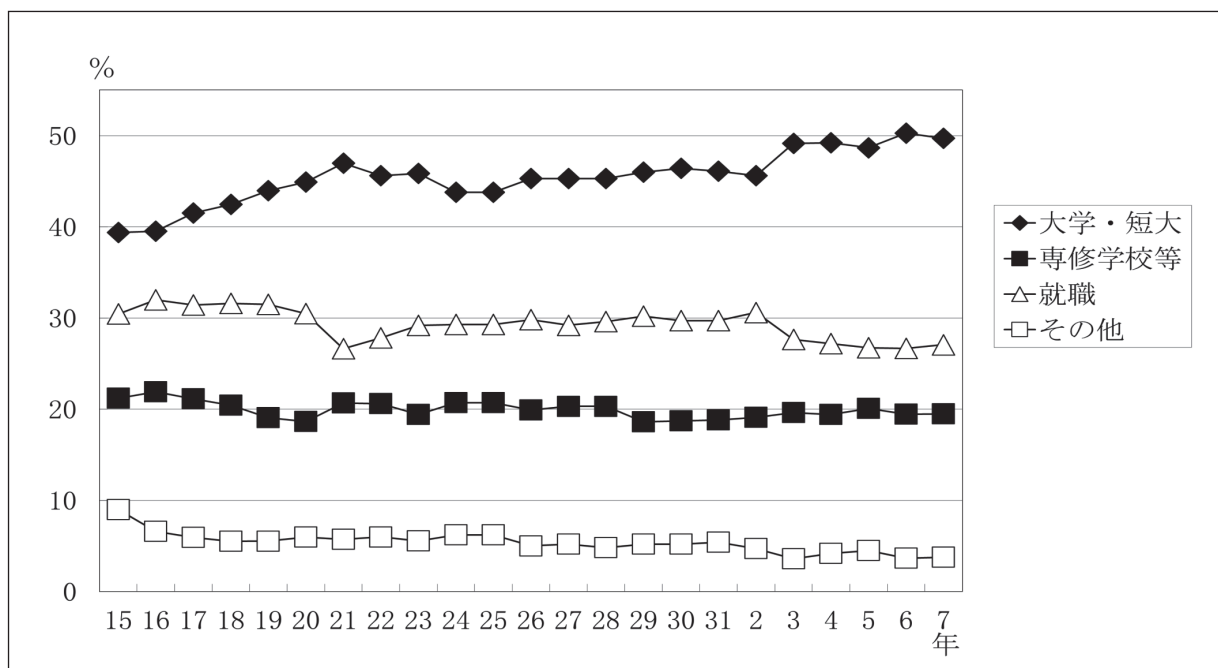
### ① 卒業者数と進路の内訳の推移（実人数）



(注1) 国公立大学・国公立短大には管外大学校等も含む。

(注2) 防衛大学校等「公務員」の身分を有し俸給の支給される「学校」への進学者は就職者として扱う。

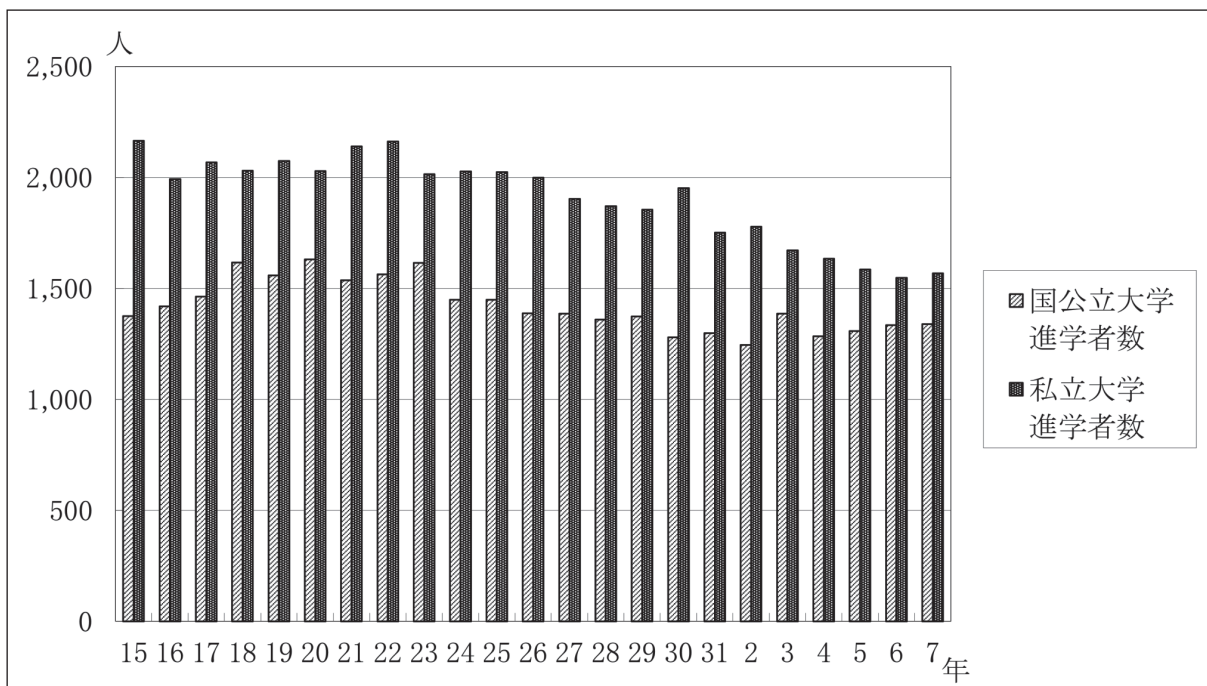
### ② 進路の内訳の推移（構成比）



(注1) 大学・短大には管外大学校等も含む。

(注2) 防衛大学校等「公務員」の身分を有し俸給の支給される「学校」への進学者は就職者として扱う。

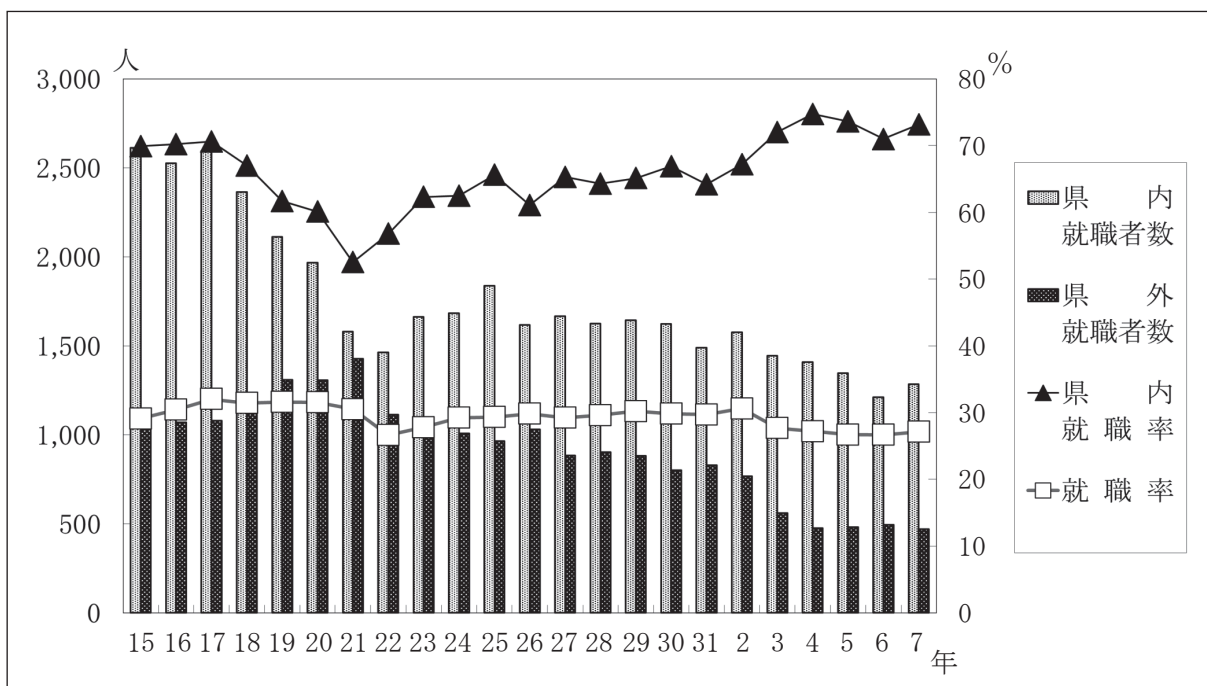
③ 大学進学者数の推移



(注1) 国公立大学には管外大学校等も含む。

(注2) 防衛大学校等「公務員」の身分を有し俸給の支給される「学校」への進学者は就職者として扱う。

④ 就職者数、就職率等の推移



(注) 防衛大学校等「公務員」の身分を有し俸給の支給される「学校」への進学者は就職者として扱う。

### Ⅲ 定時制課程の進路状況

#### (1) 進路状況

		普通	合計	対卒業者比率	
卒業生総数		150	150		
大学・短大進学者数	大学	国公立・管外	0	0	0.0%
		私立	15	15	10.0%
	短大	国公立・管外	1	1	0.7%
		私立	2	2	1.3%
	小計		18	18	12.0%
専修学校等への進学者数		25	25	16.7%	
就職者数（自営者を含む）		83	83	55.3%	
その他（進学準備者を含む）		24	24	16.0%	

(注) 対卒業者比率は小数第2位で四捨五入した値。  
 (注) 防衛大学校等「公務員」の身分を有し俸給の支給される「学校」への進学者は就職者として扱う。

#### (2) 大学・短大の学部・学科別進学状況

		普通		合計			
		男	女	男	女	計	
大学	人文科学系	0	0	0	0	0	
	社会科学系	4	5	4	5	9	
	理学系	0	0	0	0	0	
	工学系	1	0	1	0	1	
	農・水・畜・獣系	0	0	0	0	0	
	医学系	0	0	0	0	0	
	歯学系	0	0	0	0	0	
	薬学系	0	0	0	0	0	
	看護・医療技術系	0	0	0	0	0	
	教員養成系	0	0	0	0	0	
	家政・福祉系	0	2	0	2	2	
	芸術系	0	1	0	1	1	
	体育系	0	0	0	0	0	
	人間・生活科学系	0	0	0	0	0	
	学際（国際、情報、環境等）系	0	2	0	2	2	
	その他	0	0	0	0	0	
	合計		5	10	5	10	15
	短大	文学・教養系	0	1	0	1	1
		社会科学系	0	1	0	1	1
保育系		0	0	0	0	0	
工・理・農学系		1	0	1	0	1	
家政・福祉系		0	0	0	0	0	
医療系		0	0	0	0	0	
芸術系		0	0	0	0	0	
その他		0	0	0	0	0	
合計		1	2	1	2	3	

(注) 大学・短大には管外大学校等も含む。

#### (3) 地域別大学等進学者数

		北海道	東北 (秋田を除く)	秋田	関東 (東京を除く)	東京	中部	近畿	その他	合計
大学	国公立・管外	0	0	0	0	0	0	0	0	0
	私立	0	4	2	2	3	1	2	1	15
短大	国公立・管外	0	0	1	0	0	0	0	0	1
	私立	0	0	2	0	0	0	0	0	2
合計		0	4	5	2	3	1	2	1	18
専修各種学校等		0	12	8	0	2	1	0	2	25

(注) 防衛大学校等「公務員」の身分を有し俸給の支給される「学校」への進学者は就職者として扱う。

#### (4) 専修学校等への分野別進学者数

	普通		合計		
	男	女	男	女	計
工業	2	1	2	1	3
農業	0	0	0	0	0
医療	0	0	0	0	0
衛生	0	6	0	6	6
教育・社会福祉	0	2	0	2	2
商業実務	3	1	3	1	4
服飾・家政	0	0	0	0	0
文化・教養	5	5	5	5	10
その他	0	0	0	0	0
合計	10	15	10	15	25

#### (5) その他の者の内訳

		普通		合計		
		男	女	男	女	計
進学準備(予備校)		0	0	0	0	0
進学準備(自宅)		2	7	2	7	9
就職準備	求職活動中	4	3	4	3	7
	意欲希薄	4	0	4	0	4
	その他	2	0	2	0	2
その他(病気等)		0	2	0	2	2
合計		12	12	12	12	24

(6) 地域別就職者数

	普通		合計		
	男	女	男	女	計
北海道	1	0	1	0	1
東北（秋田を除く）	6	4	6	4	10
秋田 県北	13	9	13	9	22
秋田 中央	17	7	17	7	24
秋田 県南	14	5	14	5	19
秋田 計	44	21	44	21	65
関東（東京を除く）	0	0	0	0	0
東京	2	4	2	4	6
中部	0	0	0	0	0
近畿	0	0	0	0	0
その他	0	1	0	1	1
合計	53	30	53	30	83

(7) 職種別就職者数

	普通		合計		
	男	女	男	女	計
技術・技能職	9	1	9	1	10
事務職	1	4	1	4	5
販売職	4	2	4	2	6
サービス	10	8	10	8	18
生産工程	22	13	22	13	35
その他	7	2	7	2	9
合計	53	30	53	30	83

(8) 業種別就職者数

	普通		合計		
	男	女	男	女	計
農林水産業	1	0	1	0	1
鉱業	0	0	0	0	0
建設業	6	1	6	1	7
製造業	20	14	20	14	34
電気・ガス・熱供給・水道業	2	0	2	0	2
情報通信業	1	0	1	0	1
運輸業	5	2	5	2	7
卸売・小売業	4	4	4	4	8
金融・保険業	0	0	0	0	0
不動産業	0	0	0	0	0
飲食店・宿泊業	4	3	4	3	7
医療・福祉	1	0	1	0	1
教育・学習支援業	0	0	0	0	0
複合サービス業	0	0	0	0	0
サービス業	5	5	5	5	10
公務・その他	4	1	4	1	5
合計	53	30	53	30	83

(9) 秋田県内の大学・短大等への進学者数  
大学

		普通		合計
		男	女	
秋田大学	教育文化	0	0	0
	情報データ科	0	0	0
	国際資源	0	0	0
	総合環境理工	0	0	0
	医学（医学）	0	0	0
	医学（保健・看護）	0	0	0
	医学（保健・理学療法）	0	0	0
	医学（保健・作業療法）	0	0	0
	計	0	0	0
秋田県立大学	システム科学技術	0	0	0
	生物資源科	0	0	0
	計	0	0	0
秋田公立美術大学		0	0	0
国際教養大学		0	0	0
ノースアジア大学	総合政策	0	0	0
	経済	1	1	2
	計	1	1	2
秋田看護福祉大学	看護福祉（看護）	0	0	0
	看護福祉（医療福祉）	0	0	0
	計	0	0	0
日本赤十字東北看護大学		0	0	0
秋田県内大学合計		1	1	2

短大等

		普通		合計
		男	女	
秋田栄養短期大学	栄養	0	0	0
聖霊女子短期大学	生活文化	0	2	2
	生活こども	0	0	0
	健康栄養	0	0	0
	計	0	2	2
聖園学園短期大学		0	0	0
日赤東北看護大学短期大学部		0	0	0
短期大学小計		0	2	2
秋田職業能力開発短期大学校		1	0	1
秋田県内短期大学等合計		1	2	3

	普通		合計
	男	女	
秋田県内大学・短大等合計	2	3	5

# Ⅳ 大学別進学者数

(全日制課程令和7年3月卒業者)

大学名	R7	R6	増減
<b>国立大学</b>			
小樽商科	2	1	1
帯広畜産	0	1	-1
北見工業	3	4	-1
北海道	6	14	-8
北海道教育	19	27	-8
室蘭工業	3	3	0
弘前	82	69	13
岩手	56	66	-10
東北(文)	10	10	0
東北(教)	5	4	1
東北(法)	6	7	-1
東北(経)	11	9	2
東北(理)	1	2	-1
東北(工)	17	14	3
東北(農)	5	5	0
東北(医)	6	9	-3
東北(歯)	1	2	-1
東北(薬)	1	1	0
東北(計)	63	63	0
宮城教育	14	12	2
秋田(教育文化)	116	142	-26
秋田(情報データ科)	42		
秋田(国際資源)	26	25	1
秋田(総合環境理工)	93		
秋田(医)	83	78	5
秋田(理工)		121	
秋田(計)	360	366	-6
山形	36	37	-1
福島	37	26	11
茨城	15	17	-2
筑波	16	10	6
宇都宮	18	12	6
群馬	7	2	5
埼玉	17	19	-2
千葉	13	19	-6
お茶の水女子	4	1	3
電気通信	3	4	-1
東京	7	9	-2
東京外国語	3	2	1
東京海洋	2	1	1
東京科学	4		
東京工業		1	
東京学芸	22	17	5
東京藝術	0	1	-1
東京農工	1	3	-2
一橋	3	1	2
横浜国立	6	5	1
上越教育	1	0	1
長岡技術科学	0	1	-1
新潟	114	119	-5
富山	7	12	-5
金沢	10	14	-4
福井	0	1	-1
山梨	1	1	0
信州	14	6	8
岐阜	0	1	-1
静岡	5	4	1
愛知教育	1	1	0
名古屋	1	0	1
三重	0	1	-1
滋賀	0	2	-2
京都	0	2	-2
京都工芸繊維	0	1	-1
大阪	3	2	1
大阪教育	1	2	-1
神戸	1	0	1
鳥取	0	1	-1
広島	1	1	0
香川	0	1	-1
高知	1	1	0
福岡教育	0	1	-1
長崎	2	2	0
鹿児島	0	1	-1
鹿屋体育	3	1	2

大学名	R7	R6	増減
琉球	0	2	-2
合計	988	994	-6
<b>公立大学</b>			
旭川市立	2	1	1
釧路公立	5	5	0
公立千歳科学技術	1	2	-1
公立はこだて未来	2	3	-1
名寄市立	0	6	-6
青森県立保健	18	13	5
青森公立	25	33	-8
岩手県立	17	19	-2
宮城	26	19	7
秋田県立(システム)	87	63	24
秋田県立(生物資源)	41	41	0
秋田県立(計)	128	104	24
秋田公立美術	17	11	6
国際教養	22	22	0
東北農林専門職	1	1	0
山形県立保健医療	1	1	0
山形県立米沢栄養	1	4	-3
会津	3	3	0
福島県立医科	2	0	2
茨城県立医療	1	0	1
群馬県立女子	7	5	2
高崎経済	14	16	-2
前橋工科	3	4	-1
埼玉県立	0	3	-3
千葉県立保健医療	1	1	0
東京都立	5	5	0
神奈川県立保健福祉	2	2	0
川崎市立看護	0	3	-3
横浜市立	6	7	-1
三条市立	1	0	1
長岡造形	4	4	0
新潟県立	7	10	-3
新潟県立看護	2	2	0
富山県立	1	0	1
石川県立	1	0	1
公立小松	0	1	-1
福井県立	1	1	0
都留文科	8	13	-5
山梨県立	2	0	2
公立諏訪東京理科	2	0	2
長野	3	2	1
長野県立	1	2	-1
静岡県立	1	1	0
静岡文化芸術	1	0	1
愛知県立	1	0	1
名古屋市立	0	1	-1
福知山公立	1	0	1
大阪公立	0	1	-1
芸術文化観光専門職	0	4	-4
神戸市外国語	0	1	-1
兵庫県立	0	1	-1
島根県立	1	0	1
尾道市立	1	0	1
福山市立	1	0	1
周南公立	1	0	1
名桜	0	1	-1
合計	351	338	13
<b>管外大学等</b>			
国立看護	0	2	-2
職業能力開発総合	0	1	-1
防衛	3	2	1
海上保安	1	0	1
合計	4	5	-1
<b>私立大学</b>			
札幌	7	4	3
札幌大谷	1	0	1
札幌学院	2	2	0
札幌国際	0	2	-2
星槎道都	1	4	-3
日本医療	1	1	0
函館	9	5	4
北翔	3	6	-3

大学名	R7	R6	増減
北星学園	0	1	-1
北海学園	0	1	-1
北海道医療	2	3	-1
北海道科学	0	3	-3
北海道情報	0	4	-4
北海道文教	1	0	1
酪農学園	3	4	-1
青森	11	15	-4
青森中央学院	8	3	5
柴田学園	4	3	1
八戸学院	24	12	12
八戸工業	6	7	-1
弘前医療福祉	6	8	-2
弘前学院	1	1	0
岩手医科	7	13	-6
岩手保健医療	2	10	-8
富士	9	9	0
盛岡	24	21	3
石巻専修	10	9	1
尚絅学院	8	14	-6
仙台	25	20	5
仙台白百合女子	6	6	0
仙台青葉学院	7	13	-6
東北医科薬科	22	13	9
東北学院	112	127	-15
東北工業	36	34	2
東北生活文化	5	7	-2
東北福祉	85	71	14
東北文化学園	24	19	5
宮城学院女子	37	39	-2
秋田看護福祉(看護)	35	42	-7
秋田看護福祉(医療福祉)	20	24	-4
秋田看護福祉(計)	55	66	-11
日本赤十字東北看護	71	77	-6
ノースアジア(総合政策)	50	31	19
ノースアジア(経済)	48	41	7
ノースアジア(計)	98	72	26
東北芸術工科	6	14	-8
東北公益文科	47	16	31
東北文教	1	2	-1
医療創生	4	8	-4
奥羽	1	2	-1
東日本国際	5	1	4
アール医療専門職	0	1	-1
つくば国際	1	1	0
常磐	0	1	-1
日本国際学園	1	2	-1
流通経済	11	5	6
足利	2	1	1
国際医療福祉	19	12	7
作新学院	0	2	-2
自治医科	1	2	-1
獨協医科	1	1	0
白鷗	6	6	0
育英	1	0	1
群馬パース	1	4	-3
上武	3	1	2
高崎健康福祉	3	2	1
高崎商科	1	2	-1
共栄	1	0	1
埼玉医科	3	0	3
埼玉学園	2	0	2
埼玉工業	0	1	-1
城西	10	10	0
尚美学園	4	1	3
女子栄養	3	1	2
駿河台	5	2	3
西武文理	1	0	1
東都	0	1	-1
獨協	4	9	-5
日本工業	0	2	-2
日本医療科学	3	0	3
人間総合科学	0	1	-1
文教	8	3	5
平成国際	2	3	-1

大学名	R 7	R 6	増減
武蔵野学院	1	0	1
SBC東京医療	0	3	-3
江戸川	2	4	-2
開智国際	2	0	2
神田外語	7	5	2
敬愛	1	0	1
国際武道	1	3	-2
秀明	1	0	1
淑徳	2	5	-3
城西国際	5	3	2
聖徳	1	3	-2
清和	4	1	3
千葉科学	0	1	-1
千葉工業	6	6	0
千葉商科	18	29	-11
中央学院	3	5	-2
東京情報	1	1	0
明海	5	4	1
麗澤	1	1	0
和洋女子	2	3	-1
青山学院	7	10	-3
亜細亜	4	6	-2
桜美林	11	9	2
大妻女子	3	5	-2
学習院	4	4	0
学習院女子	1	2	-1
北里	8	5	3
共立女子	4	1	3
杏林	3	4	-1
国立音楽	0	1	-1
慶應義塾	7	6	1
工学院	3	3	0
國學院	5	3	2
国際ファッション専門職	0	1	-1
国士舘	7	5	2
駒澤	9	9	0
駒沢女子	2	1	1
産業能率	1	7	-6
実践女子	3	0	3
芝浦工業	4	5	-1
順天堂	9	4	5
上智	12	6	6
昭和医科	1	0	1
昭和女子	0	2	-2
昭和薬科	1	1	0
白梅学園	2	0	2
白百合女子	1	1	0
杉野服飾	1	0	1
成蹊	2	2	0
成城	2	1	1
聖心女子	6	8	-2
清泉女子	1	0	1
専修	13	9	4
創価	5	2	3
大正	1	2	-1
大東文化	9	17	-8
高千穂	2	2	0
拓殖	3	9	-6
多摩	0	2	-2
玉川	2	2	0
多摩美術	1	0	1
中央	18	17	1
津田塾	4	7	-3
帝京	17	14	3
帝京科学	3	1	2
帝京平成	2	4	-2
デジタルハリウッド	0	1	-1
東海	8	22	-14
東京医科	1	0	1
東京医療学院	0	1	-1
東京音楽	3	0	3
東京家政	3	5	-2
東京経済	3	5	-2
東京工科	3	1	2
東京工芸	2	2	0

大学名	R 7	R 6	増減
東京国際	6	2	4
東京歯科	0	1	-1
東京女子	2	2	0
東京女子体育	0	1	-1
東京成徳	0	1	-1
東京造形	1	0	1
東京電機	1	2	-1
東京都市	3	0	3
東京農業	9	17	-8
東京福祉	3	0	3
東京保健医療専門職	1	0	1
東京未来	1	2	-1
東京薬科	2	0	2
東京理科	5	5	0
東邦	0	1	-1
東洋	19	18	1
二松学舎	1	0	1
日本歯科	2	1	1
日本体育	8	7	1
日本	32	35	-3
日本社会事業	0	1	-1
日本獣医生命科学	1	0	1
日本女子	0	1	-1
日本女子体育	1	5	-4
日本赤十字看護	1	0	1
日本文化	0	1	-1
文京学院	0	4	-4
法政	8	6	2
武蔵	4	2	2
武蔵野	5	6	-1
武蔵野音楽	1	1	0
武蔵野美術	1	0	1
明治	19	13	6
明治学院	0	3	-3
明治薬科	1	4	-3
明星	3	2	1
目白	2	4	-2
ヤマザキ動物看護	0	1	-1
立教	8	8	0
立正	11	12	-1
早稲田	20	21	-1
ZEN	5	1	4
麻布	2	1	1
神奈川	21	9	12
神奈川工科	1	3	-2
鎌倉女子	1	3	-2
関東学院	22	20	2
相模女子	1	0	1
松蔭	2	0	2
湘南工科	1	0	1
洗足学園音楽	3	3	0
鶴見	1	0	1
桐蔭横浜	4	3	1
東洋英和女学院	0	1	-1
ビューティ&ウェルネス専門職	1	2	-1
フェリス女学院	0	3	-3
横浜商科	5	0	5
横浜美術	0	1	-1
開志専門職	1	1	0
敬和学園	1	1	0
新潟医療福祉	26	44	-18
新潟経営	3	3	0
新潟工科	1	0	1
新潟国際情報	2	1	1
新潟食料農業	3	3	0
新潟青陵	0	1	-1
新潟薬科	1	0	1
新潟リハビリテーション	0	1	-1
金沢学院	6	1	5
金沢工業	6	4	2
金城	1	0	1
北陸	1	0	1
福井工業	2	1	1
山梨学院	10	5	5
松本	2	0	2

大学名	R 7	R 6	増減
朝日	1	0	1
岐阜医療科学	0	1	-1
岐阜協立	1	0	1
静岡産業	1	0	1
常葉	2	0	2
愛知学院	0	1	-1
愛知産業	1	0	1
愛知淑徳	1	0	1
愛知東邦	0	1	-1
至学館	1	0	1
星城	0	1	-1
大同	2	0	2
中京	2	2	0
中部	1	0	1
名古屋外国語	2	1	1
名古屋商科	0	1	-1
南山	0	1	-1
日本福祉	1	0	1
人間環境	1	1	0
鈴鹿医療科学	0	1	-1
びわこ成蹊スポーツ	0	1	-1
大谷	2	2	0
京都医療科学	0	1	-1
京都外国語	3	2	1
京都芸術	1	1	0
京都産業	1	2	-1
京都女子	1	1	0
同志社	8	11	-3
同志社女子	1	1	0
花園	0	1	-1
明治国際医療	0	1	-1
立命館	5	4	1
龍谷	2	1	1
大阪大谷	2	2	0
大阪音楽	1	1	0
大阪学院	1	0	1
大阪芸術	1	2	-1
大阪産業	2	1	1
大阪樟蔭女子	0	1	-1
大阪商業	2	2	0
大阪成蹊	0	1	-1
大阪体育	1	2	-1
関西外国語	0	4	-4
近畿	4	1	3
摂南	0	1	-1
東大阪	0	1	-1
桃山学院	1	1	0
大和	0	1	-1
関西国際	0	2	-2
関西学院	2	4	-2
神戸医療未来	0	1	-1
神戸学院	1	1	0
兵庫	1	0	1
天理	1	2	-1
奈良	0	1	-1
高野山	0	1	-1
岡山理科	1	0	1
九州国際	1	0	1
サイバー	0	1	-1
日本経済	0	1	-1
福岡	1	0	1
南九州	0	1	-1
小計	1566	1544	22
外国の大学等	2	3	-1
合計	1568	1547	21

(注) 防衛大学校等「公務員」の身分を有し俸給の支給される「学校」への進学者は就職者として扱う。