

令和3年3月

秋田県高等学校卒業者の  
進路状況調査

令和3年3月31日調査

秋田県教育庁高校教育課

# 目 次

概 況 .....	1
<b>I 進路概況 .....</b>	<b>3</b>
(1) 全日制課程 .....	3
(2) 定時制課程 .....	5
(3) 志望達成率 .....	6
<b>II 全日制課程の進路状況 .....</b>	<b>7</b>
(1) 進学者の内訳 .....	7
① 大学・短大の学部学科別進学状況 .....	7
② 大学・短大の地域別進学状況 .....	8
(2) 国公立・管外大学受験・合格状況 .....	9
(3) 専修学校等への分野別進学者数 .....	10
(4) 地域別就職状況 .....	11
(5) 職種別就職状況 .....	11
(6) 業種別就職状況 .....	12
(7) 就職進学状況 .....	13
(8) その他の者の内訳 .....	13
(9) 秋田県内の大学への進学者数の推移 .....	13
(10) 秋田県内の大学・短大への進学者数 .....	14
(11) 参考 .....	15
<b>III 定時制課程の進路状況 .....</b>	<b>17</b>
(1) 進路状況 .....	17
(2) 大学・短大の学部・学科別進学状況 .....	17
(3) 地域別大学等進学者数 .....	17
(4) 専修学校等への分野別進学者数 .....	17
(5) その他の者の内訳 .....	17
(6) 地域別就職者数 .....	18
(7) 職種別就職者数 .....	18
(8) 業種別就職者数 .....	18
(9) 秋田県内の大学・短大への進学者数 .....	18
<b>IV 大学別進学者数（全日制課程令和3年3月卒業者） .....</b>	<b>19</b>

# 概 況

## 1 全日制課程（公・私立高校）

卒業生総数は 7,252名、前年比 411名減少

- ア 卒業生は 7,252名で、令和2年卒より 411名、平成31年卒より 557名減少している。  
イ 学科別の卒業生の割合は、普通科（理数科、国際科を含む）が 69.0%、職業学科が26.9%、総合学科が 4.0%である。

### (1) 進 学

大学・短大進学率は 49.1%、前年比 3.5ポイント増加

- ア 大学・短大への進学者は 3,563名で、令和2年卒より 67名増加、平成31年卒より 39名減少している。  
イ 大学・短大進学率（卒業生総数に対する大学・短大進学者の割合）は 49.1%で、令和2年卒より 3.5ポイント、平成31年卒より 3.0ポイント増加している。男子の進学率は 46.1%、女子進学率は 52.1%である。

国公立・管外大への進学者は 1,386名、前年比 141名増加

- ア 国公立・管外大への進学者は 1,386名で、令和2年卒より 141名、平成31年卒より 88名増加している。  
私立大への進学者は 1,671名で、令和2年卒より 107名、平成31年卒より 80名減少している。  
また、短期大学への進学者は 506名で、令和2年卒より 33名増加、平成31年卒より 47名減少している。  
イ 国公立・管外大への進学者があった学校は 53校中（分校・地域校を含む）40校である。  
ウ 総合型・学校推薦型選抜による進学者は、国公立・管外大が 532名（全進学者数に占める割合は38.4%）である。

国公立・管外大の合格率(延べ)は 49.9%、前年比 8.6ポイント増加

- ア 大学入学共通テストの受験者は 2,893名、卒業生総数の 39.9%であり、令和2年卒（センター試験受験者）より 172名減少、率では 0.1ポイント減少している  
イ 国公立・管外大の延べ受験者数は 2,910名、延べ合格者数は 1,452名、延べ合格率は 49.9%で、令和2年卒より 8.6ポイント、平成31年卒より 10.8ポイント増加している。  
ウ 国公立・管外大の総合型・学校推薦型選抜（推薦・AO入試）による合格者は 540名で、令和2年卒より 27名、平成31年卒より 47名増加している。内訳は、普通科（理数科、国際科含む）473名、工業科 28名、農業科 14名、商業科 17名、総合学科 8名で、令和2年卒より普通科は 11名の増加、工業科は 4名の減少、農業科は 7名の増加、商業科は 8名の増加、総合学科は 6名の増加となっている。  
エ 国公立・管外大の一般選抜（一般入試）による合格者は 912名で、令和2年卒より 126名、平成31年卒より 39名増加している。内訳は、普通科（理数科、国際科含む）911名、総合学科 1名である。

### 国公立・管外大受験・合格状況（延べ数）

卒業年	令和 3 年			令和 2 年		
	総合型・学校推薦型	一般	合計	推薦・AO	一般	合計
受験者	1,089	1,821	2,910	1,213	1,932	3,145
合格者	540	912	1,452	513	786	1,299
合格率	49.6%	50.1%	49.9%	42.3%	40.7%	41.3%

- オ 私立大は延べ受験者数が 4,812名、合格者数が 2,990名で、合格率は 62.1%（総合型・学校推薦型選抜を含む）である。

専修学校等への進学率は 19.6%、前年比 0.5ポイント増加

- ア 専修学校等への進学者は 1,423名で、令和2年卒より 39名、平成31年卒より 41名減少している。
- イ 専修学校等への進学率は 19.6%で、令和2年卒より 0.5ポイント、31年卒より 0.9ポイント増加している。
- ウ 大学・短大及び専修学校等への進学者数を合計した進学率は 68.8%で、令和2年卒より 4.1ポイント、平成31年卒より 3.9ポイント増加している。

## (2) 就 職

就職率は 27.6%、前年比 3.0ポイント減少

- ア 就職者（自営、就職進学者を含む）は 2,005名で、令和2年卒より 339名、平成31年卒より 315名減少している。
- イ 就職率（卒業生総数に対する就職者の割合）は 27.6%で、令和2年卒より 3.0ポイント、平成31年卒より 2.1ポイント減少している。

県内就職率は 72.0%、前年比 4.8ポイント増加

- ア 県内就職者は 1,444名で、令和2年卒より 132名、平成31年卒より 46名減少している。
- イ 県内就職率（就職者総数に対する県内就職者の割合）は 72.0%で、令和2年卒より 4.8ポイント、平成31年卒より 7.8ポイント増加している。
- ウ 県内就職率の高い学科（当該学科における就職者総数に対する県内就職者の割合）は、福祉科 94.4%、水産科 86.2%、情報科 80.0%、農業科 79.9%などである。
- エ 県外就職者は 561名で、令和2年卒より 207名、平成31年卒より 269名減少している。
- オ 県外就職率は 28.0%で、令和2年卒より 4.8ポイント、平成31年卒より 7.8ポイント減少している。

## (3) その他

その他は 3.6%、進学準備者 225名、就職準備者 28名

- ア その他の者の数は 261名で、令和2年卒より 100名、平成31年卒より 162名減少している。
- イ その他の者のうち、進学準備者は 225名で、令和2年卒より 83名、平成31年卒より 157名減少している。また、就職準備者は 28名で、令和2年卒より 16名、平成31年卒より 6名減少している。

## 2 定時制課程（公立高校）

卒業生数は 144名で前年比 8名減少、就職率は 45.1%で前年比 1.0ポイント増加

- ア 卒業生は 144名で、令和2年卒より 8名減少、平成31年卒より 3名増加している。
- イ 就職者は 65名で、令和2年卒より 2名、平成31年卒より 11名減少している。そのうち、県内就職者は 56名で、県内就職率は 86.2%である。
- ウ 大学・短大への進学者は 13名（大学 10名、短大 3名）で、大学・短大進学率は 9.0%である。専修学校等への進学者は 36名で、令和2年卒より 12名増加している。大学・短大及び専修学校等への進学率は 34.0%である。
- エ その他の人数は 30名で、そのうち、就職準備者が 20名である。

## 3 通信制課程（公・私立高校）

卒業生数は 83名、前年比 23名減少

(注1) 百分率は小数第2位で四捨五入した値。

(注2) 大学・短大には管外大学校等も含む。

(注3) 防衛大学校等「公務員」の身分を有し俸給の支給される「学校」への進学者は就職者として扱う。



# I 進路概況

## (1) 全日制課程

### ① 卒業生内訳

		普通	農業	工業	商業	家庭	水産	情報	福祉	理数	英語	国際	総合	合計
県立		4,021	431	892	261	32	43	11	18	207	/	61	267	6,244
市立		36	0	0	238	0	0	0	0	0	/	0	0	274
私立		680	0	0	0	28	0	0	0	0	/	0	26	734
合計	令和3年	4,737	431	892	499	60	43	11	18	207	/	61	293	7,252
	令和2年	5,057	436	936	498	60	58	14	19	206	/	64	315	7,663
	平成31年	5,177	434	929	500	65	36	21	19	200	35	65	328	7,809

### ② 進路状況

		普通	農業	工業	商業	家庭	水産	情報	福祉	理数	英語	国際	総合	合計	
大学	国立 公立 管外	3年	1,178	14	28	17	0	0	0	0	131	/	9	9	1,386
		2年	1,042	7	36	10	0	0	1	0	132	/	15	2	1,245
		31年	1,112	17	24	10	0	0	0	0	119	4	8	4	1,298
	私立	3年	1,345	48	102	81	1	2	1	0	37	/	19	35	1,671
		2年	1,488	45	81	85	3	0	4	0	32	/	9	31	1,778
		31年	1,431	37	87	96	2	0	0	1	31	13	22	31	1,751
短大	3年	国公立	71	4	20	3	0	3	0	0	1	/	4	2	108
		私立	297	27	7	22	13	0	0	0	1	/	7	24	398
		計	368	31	27	25	13	3	0	0	2	/	11	26	506
	2年	計	339	47	17	25	6	5	0	0	3	/	13	18	473
	31年	計	405	28	29	32	7	2	0	0	4	7	9	30	553
専修学校等	3年	902	114	128	146	11	9	5	0	12	/	10	86	1,423	
	2年	946	114	116	137	10	8	3	2	16	/	17	93	1,462	
	31年	980	115	109	112	14	2	9	0	17	9	18	79	1,464	
就職 (自営含む)	3年	725	219	604	219	35	29	5	18	4	/	12	135	2,005	
	2年	928	219	680	231	41	42	6	17	2	/	9	169	2,344	
	31年	876	237	677	243	40	32	12	18	1	2	7	175	2,320	
その他	3年	219	5	3	11	0	0	0	0	21	/	0	2	261	
	2年	314	4	6	10	0	3	0	0	21	/	1	2	361	
	31年	373	0	3	7	2	0	0	0	28	0	1	9	423	

(注) 防衛大学校等「公務員」の身分を有し俸給の支給される「学校」への進学者は就職者として扱う。

③ 進学者合計・大学等進学率

		普通	農業	工業	商業	家庭	水産	情報	福祉	理数	英語	国際	総合	合計	
進学者合計	3年	大学	2,523	62	130	98	1	2	1	0	168	/	28	44	3,057
		短大	368	31	27	25	13	3	0	0	2	/	11	26	506
		計	2,891	93	157	123	14	5	1	0	170	/	39	70	3,563
	2年	計	2,869	99	134	120	9	5	5	0	167	/	37	51	3,496
		31年	計	2,948	82	140	138	9	2	0	1	154	24	39	65
大学・短大 進学率	3年	61.0%	21.6%	17.6%	24.6%	23.3%	11.6%	9.1%	0.0%	82.1%	/	63.9%	23.9%	49.1%	
	2年	56.7%	22.7%	14.3%	24.1%	15.0%	8.6%	35.7%	0.0%	81.1%	/	57.8%	16.2%	45.6%	
	31年	56.9%	18.9%	15.1%	27.6%	13.8%	5.6%	0.0%	5.3%	77.0%	68.6%	60.0%	19.8%	46.1%	
専修学校等 進学率	3年	19.0%	26.5%	14.3%	29.3%	18.3%	20.9%	45.5%	0.0%	5.8%	/	16.4%	29.4%	19.6%	
	2年	18.7%	26.1%	12.4%	27.5%	16.7%	13.8%	21.4%	10.5%	7.8%	/	26.6%	29.5%	19.1%	
	31年	18.9%	26.5%	11.7%	22.4%	21.5%	5.6%	42.9%	0.0%	8.5%	25.7%	27.7%	24.1%	18.7%	

④ 就職率・県内・県外就職状況（自営含む）

		普通	農業	工業	商業	家庭	水産	情報	福祉	理数	英語	国際	総合	合計	
就職率	3年	15.3%	50.8%	67.7%	43.9%	58.3%	67.4%	45.5%	100.0%	1.9%	/	19.7%	46.1%	27.6%	
	2年	18.4%	50.2%	72.6%	46.4%	68.3%	72.4%	42.9%	89.5%	1.0%	/	14.1%	53.7%	30.6%	
	31年	16.9%	54.6%	72.9%	48.6%	61.5%	88.9%	57.1%	94.7%	0.5%	5.7%	10.8%	53.4%	29.7%	
県内	人数	3年	566	175	357	159	26	25	4	17	2	/	8	105	1,444
		2年	683	178	370	155	22	29	1	13	2	/	6	117	1,576
		31年	616	187	343	146	22	22	8	16	0	2	5	123	1,490
	構成率	3年	78.1%	79.9%	59.1%	72.6%	74.3%	86.2%	80.0%	94.4%	50.0%	/	66.7%	77.8%	72.0%
		2年	73.6%	81.3%	54.4%	67.1%	53.7%	69.0%	16.7%	76.5%	100.0%	/	66.7%	69.2%	67.2%
		31年	70.3%	78.9%	50.7%	60.1%	55.0%	68.8%	66.7%	88.9%	0.0%	100.0%	71.4%	70.3%	64.2%
県外	人数	3年	159	44	247	60	9	4	1	1	2	/	4	30	561
		2年	245	41	310	76	19	13	5	4	0	/	3	52	768
		31年	260	50	334	97	18	10	4	2	1	0	2	52	830
	構成率	3年	21.9%	20.1%	40.9%	27.4%	25.7%	13.8%	20.0%	5.6%	50.0%	/	33.3%	22.2%	28.0%
		2年	26.4%	18.7%	45.6%	32.9%	46.3%	31.0%	83.3%	23.5%	0.0%	/	33.3%	30.8%	32.8%
		31年	29.7%	21.1%	49.3%	39.9%	45.0%	31.3%	33.3%	11.1%	100.0%	0.0%	28.6%	29.7%	35.8%

(注1) 進学率・就職率・構成率は小数第2位で四捨五入した値。

(注2) 大学・短大には管外大学校等も含む。

(注3) 防衛大学校等「公務員」の身分を有し俸給の支給される「学校」への進学者は就職者として扱う。

## (2) 定時制課程

### ① 卒業生内訳

	普通	合計
令和3年3月	144	144
令和2年3月	152	152
平成31年3月	141	141

### ③ 進学者数・進学率（専修学校等含む）

		普通	合計
進学者数	3年	49	49
	2年	50	50
	31年	47	47
進学率	3年	34.0%	34.0%
	2年	32.9%	32.9%
	31年	33.3%	33.3%

### ② 進路状況

		普通	合計
大 学	3年	10	10
	2年	19	19
	31年	15	15
短 大	3年	3	3
	2年	7	7
	31年	4	4
専修学校等	3年	36	36
	2年	24	24
	31年	28	28
就 職 (自営含む)	3年	65	65
	2年	67	67
	31年	76	76
そ の 他	3年	30	30
	2年	35	35
	31年	18	18

### ④ 就職率・県内・県外就職状況 (自営含む)

		普通	合計	
就職率	3年	45.1%	45.1%	
	2年	44.1%	44.1%	
	31年	53.9%	53.9%	
県内	人数	3年	56	56
		2年	56	56
		31年	68	68
	構成率	3年	86.2%	86.2%
		2年	83.6%	83.6%
		31年	89.5%	89.5%
県外	人数	3年	9	9
		2年	11	11
		31年	8	8
	構成率	3年	13.8%	13.8%
		2年	16.4%	16.4%
		31年	10.5%	10.5%

(注1) 進学率・就職率・構成率は小数第2位で四捨五入した値。

(注2) 大学・短大には管外大学校等も含む。

(注3) 防衛大学校等「公務員」の身分を有し俸給の支給される「学校」への進学者は就職者として扱う。

### (3) 志望達成率

#### ① 全日制課程

			志望者数		決定者数		志望達成率		
			令和2年11月	構成率	令和3年3月	構成率	令和3年	令和2年	平成31年
大 学	国立 公立 管外	男	1,147	31.6%	720	19.9%	62.8%	55.1%	51.3%
		女	1,104	30.4%	666	18.3%	60.3%	51.5%	52.9%
		計	2,251	31.0%	1,386	19.1%	61.6%	53.3%	52.1%
	私立	男	632	17.4%	866	23.9%	137.0%	137.7%	142.3%
		女	575	15.8%	805	22.2%	140.0%	144.4%	147.9%
		計	1,207	16.6%	1,671	23.0%	138.4%	140.9%	145.0%
	合計	男	1,779	49.0%	1,586	43.8%	89.2%	84.8%	81.4%
		女	1,679	46.2%	1,471	40.5%	87.6%	83.3%	83.5%
		計	3,458	47.6%	3,057	42.2%	88.4%	84.0%	82.4%
短 大	男	62	1.7%	85	2.3%	137.1%	159.6%	136.6%	
	女	349	9.6%	421	11.6%	120.6%	124.6%	128.8%	
	計	411	5.7%	506	7.0%	123.1%	129.6%	130.1%	
大学・短大合計	男	1,841	50.7%	1,671	46.1%	90.8%	86.9%	83.4%	
	女	2,028	55.9%	1,892	52.1%	93.3%	89.5%	91.1%	
	計	3,869	53.3%	3,563	49.1%	92.1%	88.2%	87.3%	
専修学校等	男	495	13.6%	543	15.0%	109.7%	116.4%	115.1%	
	女	802	22.1%	880	24.2%	109.7%	110.5%	108.9%	
	計	1,297	17.9%	1,423	19.6%	109.7%	112.8%	111.2%	
就 職 (自営含む)	県内	男	903	24.8%	868	24.0%	96.1%	94.8%	93.5%
		女	598	16.5%	576	15.9%	96.3%	100.3%	96.9%
		計	1,501	20.7%	1,444	19.9%	96.2%	97.0%	94.8%
	県外	男	388	10.7%	380	10.5%	97.9%	102.5%	108.0%
		女	180	5.0%	181	5.0%	100.6%	97.8%	98.9%
		計	568	7.8%	561	7.7%	98.8%	100.8%	104.9%
	合計	男	1,291	35.5%	1,248	34.5%	96.7%	97.3%	98.7%
		女	778	21.4%	757	20.9%	97.3%	99.6%	97.5%
		計	2,069	28.5%	2,005	27.6%	96.9%	98.2%	98.2%
その他	男	9	0.2%	160	4.4%				
	女	22	0.6%	101	2.8%				
	計	31	0.4%	261	3.6%				

#### ② 定時制課程

		志望者数		決定者数		志望達成率		
		令和2年11月	構成率	令和3年3月	構成率	令和3年	令和2年	平成31年
進学	大学	16	10.7%	10	6.9%	62.5%	86.4%	75.0%
	短大	2	1.3%	3	2.1%	150.0%	116.7%	100.0%
	合計	18	12.1%	13	9.0%	72.2%	92.9%	79.2%
専修学校等		42	28.2%	36	25.0%	85.7%	72.7%	90.3%
就職	県内	67	45.0%	56	38.9%	83.6%	83.6%	94.4%
	県外	11	7.4%	9	6.3%	81.8%	78.6%	100.0%
	合計	78	52.3%	65	45.1%	83.3%	82.7%	95.0%
その他		11	7.4%	30	20.8%			

(注1) 志望達成率とは前年11月現在の志望者数に対する決定者の百分率を小数第2位で四捨五入した値。

(注2) 大学・短大には管外大学校等も含む。

(注3) 防衛大学校等「公務員」の身分を有し俸給の支給される「学校」への進学者は就職者として扱う。

## Ⅱ 全日制課程の進路状況

### (1) 進学者の内訳

#### ① 大学・短大の学部学科別進学状況（全日制課程）

	令和3年3月卒業業者																		過年度卒業業者								
	普通		農業		工業		商業		家庭		水産		情報		福祉		理数			国際		総合		合計			
	男	女	男	女	男	女	男	女	男	女	男	女	男	女	男	女	男	女		男	女	男	女	男	女	計	
人文科学系	101	177	1	3	3	0	0	4	0	0	0	0	0	0	0	0	0	0	2	2	6	3	5	110	197	307	17
社会科学系	391	253	14	4	29	1	44	13	0	1	0	0	0	0	0	0	6	4	4	5	9	7	3	496	288	784	38
理学系	53	18	0	0	3	0	0	0	0	0	0	0	0	0	0	0	17	3	0	0	0	0	0	73	21	94	12
工学系	328	62	4	0	59	3	9	0	0	0	0	0	0	0	0	0	43	8	0	0	0	4	0	447	73	520	49
農・水・畜・獣系	52	41	11	11	0	0	0	2	0	0	1	0	0	0	0	0	10	8	0	0	0	3	0	77	62	139	8
医学系	10	16	0	0	0	0	0	0	0	0	0	0	0	0	0	0	9	7	0	0	0	0	0	19	23	42	20
歯学系	1	3	0	0	0	0	0	0	0	0	0	0	0	0	0	0	1	0	0	0	0	0	0	2	3	5	0
薬学系	14	38	0	0	0	0	2	1	0	0	0	0	0	0	0	0	3	5	0	0	0	0	0	19	44	63	7
看護・医療技術系	56	282	1	3	1	2	3	1	0	0	0	0	0	0	0	0	3	17	0	1	1	1	4	65	310	375	11
教員養成系	80	155	0	1	1	0	0	0	0	0	0	0	0	0	0	0	5	6	0	1	1	1	1	87	164	251	18
家政・福祉系	37	82	2	2	1	0	1	1	0	0	0	0	0	0	0	0	0	1	0	0	0	0	2	41	88	129	1
芸術系	11	32	0	0	3	0	0	3	0	0	0	0	0	0	0	0	0	2	1	1	1	1	2	16	40	56	6
体育系	34	27	3	1	13	1	7	0	0	0	1	0	0	0	0	0	1	0	0	0	0	3	0	62	29	91	2
人間・生活科学系	4	27	0	0	3	2	0	1	0	0	0	0	0	0	0	0	1	1	0	2	1	0	9	33	42	1	
学際(国際、情報、環境等)系	41	87	0	0	2	0	2	3	0	0	0	0	1	0	0	0	1	0	0	0	0	1	0	48	90	138	3
その他	5	5	1	0	3	0	1	0	0	0	0	0	0	0	0	0	3	1	0	0	0	2	0	15	6	21	0
合計	1,218	1,305	37	25	121	9	69	29	0	1	2	0	1	0	0	0	103	65	8	20	27	17	1,586	1,471	3,057	193	
文学・教養系	1	43	0	5	0	0	0	0	0	0	0	0	0	0	0	0	0	0	0	0	5	0	0	1	53	54	1
社会科学系	4	27	0	0	0	0	0	0	0	0	0	0	0	0	0	0	0	0	0	0	1	0	1	4	29	33	1
保育系	4	111	0	10	0	2	1	10	0	4	0	0	0	0	0	0	0	0	0	0	4	0	12	5	153	158	0
工・理・農学系	27	5	2	0	18	2	2	0	0	0	0	0	0	0	0	0	0	0	0	0	0	0	1	49	8	57	0
家政・福祉系	6	100	1	12	1	2	0	3	2	7	0	0	0	0	0	0	0	1	0	0	0	0	6	10	131	141	0
医療系	5	27	0	0	1	0	1	2	0	0	0	0	0	0	0	0	0	1	0	0	0	2	0	9	30	39	0
芸術系	1	0	0	0	0	0	0	0	0	0	0	0	0	0	0	0	0	0	0	0	0	0	0	1	0	1	0
その他	0	7	1	0	1	0	0	6	0	0	3	0	0	0	0	0	0	0	0	1	1	3	6	17	23	0	
合計	48	320	4	27	21	6	4	21	2	11	3	0	0	0	0	0	0	2	0	11	3	23	85	421	506	2	

(注1) 大学・短大には管外大学校等も含む。

(注2) 防衛大学校等「公務員」の身分を有し奉給の支給される「学校」への進学者は就職者として扱う。

② 大学・短大の地域別進学状況（全日制課程）

		北海道	東北 (秋田を除く)	秋田	関東 (東京を除く)	東京	中部	近畿	その他	合計	
令和3年3月卒	大学	国公立・管外	70 5.1%	398 28.7%	560 40.4%	101 7.3%	37 2.7%	198 14.3%	15 1.1%	7 0.5%	
		私立	55 3.3%	586 35.1%	267 16.0%	230 13.8%	393 23.5%	81 4.8%	47 2.8%	12 0.7%	1,671
	短大	国公立・管外	0 —	58 53.7%	44 40.7%	3 2.8%	0 —	2 1.9%	1 0.9%	0 —	108
		私立	0 —	99 24.9%	264 66.3%	17 4.3%	12 3.0%	4 1.0%	2 0.5%	0 —	398
合計		125 3.5%	1,141 32.0%	1,135 31.9%	351 9.9%	442 12.4%	285 8.0%	65 1.8%	19 0.5%	3,563	
専修学校等		5 0.4%	585 41.1%	571 40.1%	79 5.6%	136 9.6%	36 2.5%	11 0.8%	0 —	1,423	
過年度卒	大学	国公立・管外	4 3.4%	35 29.7%	33 28.0%	21 17.8%	8 6.8%	11 9.3%	6 5.1%	0 —	118
		私立	4 5.3%	14 18.7%	2 2.7%	9 12.0%	40 53.3%	1 1.3%	5 6.7%	0 —	75
	短大	国公立・管外	0 —	1 100.0%	0 —	0 —	0 —	0 —	0 —	0 —	1
		私立	0 —	0 —	0 —	1 100.0%	0 —	0 —	0 —	0 —	1
合計		8 4.1%	50 25.6%	35 17.9%	31 15.9%	48 24.6%	12 6.2%	11 5.6%	0 —	195	

(注1) 学校種別の進学者数に対する地域別の百分率は小数第2位で四捨五入した値。

(注2) 防衛大学校等「公務員」の身分を有し俸給の支給される「学校」への進学者は就職者として扱う。

## (2) 国公立・管外大学受験・合格状況（全日制課程）

### ① 令和3年3月卒

			普通	農業	工業	商業	家庭	水産	情報	福祉	理数	国際	総合	合計
共通テスト	受験者数	男	1,196	8	37	10	0	0	0	0	114	8	22	1,395
		女	1,364	6	2	12	0	0	0	0	76	22	16	1,498
		計	2,560	14	39	22	0	0	0	0	190	30	38	2,893
総合型・ 学校推薦型	受験者数		865	23	40	21	0	0	0	0	103	11	26	1,089
	合格者数		413	14	28	17	0	0	0	0	53	7	8	540
一般	受験者数		1,668	0	0	0	0	0	0	0	145	3	5	1,821
	合格者数		819	0	0	0	0	0	0	0	90	2	1	912

### ② 令和2年3月卒

			普通	農業	工業	商業	家庭	水産	情報	福祉	理数	国際	総合	合計
センター 試験	受験者数	男	1,265	5	45	15	0	0	0	0	115	14	5	1,464
		女	1,475	3	12	8	0	0	1	0	78	17	7	1,601
		計	2,740	8	57	23	0	0	1	0	193	31	12	3,065
AO・推薦	受験者数		1,001	12	57	10	1	0	2	0	99	25	6	1,213
	合格者数		406	7	32	9	0	0	1	0	46	10	2	513
一般	受験者数		1,748	0	3	2	0	0	0	0	169	9	1	1,932
	合格者数		680	0	1	1	0	0	0	0	99	5	0	786

### ③ 平成31年3月卒

			普通	農業	工業	商業	家庭	水産	情報	福祉	理数	英語	国際	総合	合計
センター 試験	受験者数	男	1,401	12	14	14	0	0	0	0	108	8	14	14	1,585
		女	1,442	4	2	15	2	0	0	0	78	13	17	15	1,588
		計	2,843	16	16	29	2	0	0	0	186	21	31	29	3,173
AO・推薦	受験者数		865	25	35	18	0	0	0	0	84	10	23	12	1,072
	合格者数		391	17	24	10	0	0	0	0	39	4	4	4	493
一般	受験者数		2,229	0	0	2	0	0	0	0	177	7	5	4	2,424
	合格者数		776	0	0	0	0	0	0	0	92	0	4	1	873

(3) 専修学校等への分野別進学者数（全日制課程）

	普通		農業		工業		商業		家庭		水産		情報		福祉		理数		国際		総合		合計		
	男	女	男	女	男	女	男	女	男	女	男	女	男	女	男	女	男	女	男	女	男	女	男	女	計
工業	87	20	13	2	63	6	4	2	1	0	1	1	2	0	0	0	0	1	0	0	0	13	1	185	217
	31.1%	3.2%	25.5%	3.2%	59.4%	27.3%	7.3%	2.2%	50.0%	0.0%	20.0%	25.0%	50.0%	0.0%	--	--	25.0%	0.0%	--	0.0%	--	36.1%	2.0%	34.1%	3.6%
農業	6	6	11	9	0	0	1	0	0	0	0	0	0	0	0	0	0	0	0	0	4	1	22	16	38
	2.1%	1.0%	21.6%	14.3%	0.0%	0.0%	1.8%	0.0%	0.0%	0.0%	0.0%	0.0%	0.0%	0.0%	--	--	0.0%	0.0%	--	0.0%	11.1%	2.0%	4.1%	1.8%	2.7%
医療	43	279	3	16	14	3	16	27	0	2	2	0	0	0	0	0	2	7	0	0	3	16	83	350	433
	15.4%	44.9%	5.9%	25.4%	13.2%	13.6%	29.1%	29.7%	0.0%	22.2%	40.0%	0.0%	0.0%	0.0%	--	--	50.0%	87.5%	--	0.0%	8.3%	32.0%	15.3%	39.8%	30.4%
衛生	22	87	7	9	2	3	5	15	1	4	1	3	0	0	0	0	0	1	0	0	7	7	45	129	174
	7.9%	14.0%	13.7%	14.3%	1.9%	13.6%	9.1%	16.5%	50.0%	44.4%	20.0%	75.0%	0.0%	0.0%	--	--	0.0%	12.5%	--	0.0%	19.4%	14.0%	8.3%	14.7%	12.2%
教育・ 社会福祉	11	27	0	2	0	1	1	3	0	0	0	0	0	0	0	0	0	0	0	3	1	4	13	40	53
	3.9%	4.3%	0.0%	3.2%	0.0%	4.5%	1.8%	3.3%	0.0%	0.0%	0.0%	0.0%	0.0%	0.0%	--	--	0.0%	0.0%	--	30.0%	2.8%	8.0%	2.4%	4.5%	3.7%
商業実務	47	87	8	14	3	1	20	29	0	1	0	0	0	0	0	0	0	0	0	5	4	8	82	145	227
	16.8%	14.0%	15.7%	22.2%	2.8%	4.5%	36.4%	31.9%	0.0%	11.1%	0.0%	0.0%	0.0%	0.0%	--	--	0.0%	0.0%	--	50.0%	11.1%	16.0%	15.1%	16.5%	16.0%
服飾・ 家政	2	12	2	3	0	1	0	5	0	1	0	0	0	0	0	0	0	0	0	2	2	4	6	28	34
	0.7%	1.9%	3.9%	4.8%	0.0%	4.5%	0.0%	5.5%	0.0%	11.1%	0.0%	0.0%	0.0%	0.0%	--	--	0.0%	0.0%	--	20.0%	5.6%	8.0%	1.1%	3.2%	2.4%
文化・ 教養	51	92	7	8	20	6	8	10	0	1	1	0	2	1	0	0	1	0	0	0	1	6	91	124	215
	18.2%	14.8%	13.7%	12.7%	18.9%	27.3%	14.5%	11.0%	0.0%	11.1%	20.0%	0.0%	50.0%	100.0%	--	--	25.0%	0.0%	--	0.0%	2.8%	12.0%	16.8%	14.1%	15.1%
その他	11	12	0	0	4	1	0	0	0	0	0	0	0	0	0	0	0	0	0	0	1	3	16	16	32
	3.9%	1.9%	0.0%	0.0%	3.8%	4.5%	0.0%	0.0%	0.0%	0.0%	0.0%	0.0%	0.0%	0.0%	--	--	0.0%	0.0%	--	0.0%	2.8%	6.0%	2.9%	1.8%	2.2%
合計	280	622	51	63	106	22	55	91	2	9	5	4	4	1	0	0	4	8	0	10	36	50	543	880	1,423

(注) 学科の男・女別進学者数に対する分野別の百分率は小数第2位で四捨五入した値。



(4) 地域別就職状況 (全日制課程)

	普通		農業		工業		商業		家庭		水産		情報		福祉		理数		国際		総合		合計	
	男	女	男	女	男	女	男	女	男	女	男	女	男	女	男	女	男	女	男	女	男	女	男	女
	1	2	1	2	0	0	0	1	0	0	0	0	0	0	0	0	0	0	0	0	0	0	0	3
北海道	0.3%	0.3%	1.6%	1.1%	0.0%	0.0%	0.8%	0.0%	0.0%	0.0%	0.0%	0.0%	0.0%	0.0%	0.0%	0.0%	0.0%	0.0%	0.0%	0.0%	0.0%	0.0%	0.0%	0.2%
東北 (秋田を除く)	27	26	15	2	79	11	7	10	0	0	0	0	0	0	0	0	0	0	0	0	3	6	131	55
秋田 県北	63	60	25	12	72	10	9	28	0	8	0	0	0	0	0	0	0	0	0	1	3	11	13	181
秋田 中央	159	156	37	27	187	20	38	46	9	7	21	4	1	3	0	0	2	0	1	3	27	27	482	293
秋田 県南	67	61	31	43	61	7	16	22	2	0	0	0	0	0	11	6	0	0	0	0	0	17	10	205
秋田 計	289	277	93	82	320	37	63	96	11	15	21	4	1	3	11	6	2	0	2	6	55	50	868	576
関東 (東京を除く)	30	30	5	4	68	5	5	5	0	1	2	1	0	0	1	0	0	1	0	2	3	4	115	53
東京	18	18	9	5	61	10	3	17	1	4	1	0	1	0	0	0	0	0	0	0	6	4	100	58
中部	0	3	0	0	8	0	1	0	1	1	0	0	0	0	0	0	0	0	0	1	0	2	10	7
近畿	1	0	1	0	4	1	0	0	0	0	0	0	0	0	0	0	0	0	0	0	0	0	6	1
その他	3	1	0	0	0	0	8	2	1	0	0	0	0	0	0	0	1	0	1	2	0	0	15	4
合計	369	356	125	94	540	64	88	131	14	21	24	5	2	3	12	6	3	1	2	10	69	66	1,248	757

(注) 学科の男・女別就職者数に対する地域別の百分率は小教第2位で四捨五入した値。

(5) 職種別就職状況 (全日制課程)

	普通		農業		工業		商業		家庭		水産		情報		福祉		理数		国際		総合		合計	
	男	女	男	女	男	女	男	女	男	女	男	女	男	女	男	女	男	女	男	女	男	女	男	女
	51	13.8%	20	5.6%	192	7.4%	28	43.8%	5	2.3%	0	0.0%	5	20.8%	0	0.0%	66.7%	0	0.0%	0	0.0%	2	20.0%	13
技術・技能職	23	85	2	21	8	3	26	82	0	4	1	1	0	1	0	0	0	0	0	0	2	7	62	206
事務職	24	44	9	19	12	2	11	10	0	3	4	2	0	0	0	0	0	0	0	1	6	11	66	92
販売職	67	86	18	21	12	2	4	13	2	4	1	1	0	0	12	5	0	0	0	2	7	15	123	
サービス	109	77	37	17	197	19	16	14	12	9	4	1	1	0	0	1	2	0	0	1	21	31	399	
生産工程	95	44	26	9	119	10	26	9	0	1	9	0	0	0	0	0	1	1	1	2	20	1	297	
その他	25.7%	12.4%	20.8%	9.6%	22.0%	15.6%	29.5%	6.9%	0.0%	4.8%	37.5%	0.0%	0.0%	0.0%	0.0%	0.0%	33.3%	0.0%	0.0%	29.0%	1.5%	20.0%	23.8%	
合計	369	356	125	94	540	64	88	131	14	21	24	5	2	3	12	6	3	1	2	10	69	66	1,248	

(注) 学科の男・女別就職者数に対する職種別の百分率は小教第2位で四捨五入した値。

(6) 業種別就職状況 (全日制課程)

	普通		農業		工業		商業		家庭		水産		情報		福祉		理数		国際		総合		合計					
	男	女	男	女	男	女	男	女	男	女	男	女	男	女	男	女	男	女	男	女	男	女	男	女	計			
農林水産業	6 1.6%	5 1.4%	8 6.4%	8 8.5%	2 0.4%	0 0.0%	1 1.1%	0 0.0%	0 0.0%	0 0.0%	0 0.0%	0 0.0%	0 0.0%	0 0.0%	0 0.0%	0 0.0%	0 0.0%	0 0.0%	0 0.0%	0 0.0%	0 0.0%	0 0.0%	0 0.0%	4 5.8%	0 0.0%	21 1.7%	14 1.8%	35 1.7%
鉱業	3 0.8%	0 0.0%	0 0.0%	0 0.0%	7 1.3%	0 0.0%	1 1.1%	0 0.0%	0 0.0%	0 0.0%	0 0.0%	0 0.0%	0 0.0%	0 0.0%	0 0.0%	0 0.0%	0 0.0%	0 0.0%	0 0.0%	0 0.0%	0 0.0%	0 0.0%	0 0.0%	0 0.0%	0 0.0%	11 0.9%	0 0.0%	11 0.5%
建設業	23 6.2%	11 3.1%	14 11.2%	2 2.1%	138 25.6%	13 20.3%	5 5.7%	7 5.3%	0 0.0%	0 0.0%	0 0.0%	11 45.8%	0 0.0%	0 0.0%	0 0.0%	0 0.0%	0 0.0%	0 0.0%	0 0.0%	0 0.0%	0 0.0%	1 10.0%	1 14.5%	10 14.5%	1 1.5%	201 16.1%	35 4.6%	236 11.8%
製造業	112 30.4%	93 26.1%	32 25.6%	17 18.1%	217 40.2%	37.5%	18 20.5%	28 21.4%	4 28.6%	8 38.1%	3 12.5%	0 0.0%	0 0.0%	1 50.0%	0 0.0%	1 16.7%	2 66.7%	0 0.0%	2 66.7%	0 0.0%	0 0.0%	3 30.0%	16 23.2%	32 48.5%	0 0.0%	405 32.5%	206 27.2%	611 30.5%
電気・ガス・熱供給・水道業	6 1.6%	1 0.3%	0 0.0%	0 0.0%	42 7.8%	1.6%	5 5.7%	1 0.8%	0 0.0%	0 0.0%	0 0.0%	0 0.0%	0 0.0%	0 0.0%	0 0.0%	0 0.0%	0 0.0%	0 0.0%	0 0.0%	0 0.0%	0 0.0%	0 0.0%	1 1.4%	0 0.0%	0 0.0%	54 4.3%	3 0.4%	57 2.8%
情報通信業	1 0.3%	3 0.8%	0 0.0%	0 0.0%	10 1.9%	2 3.1%	3 3.4%	1 0.8%	0 0.0%	0 0.0%	0 0.0%	0 0.0%	1 50.0%	1 33.3%	0 0.0%	0 0.0%	0 0.0%	0 0.0%	0 0.0%	0 0.0%	0 0.0%	0 0.0%	0 0.0%	0 0.0%	0 0.0%	15 1.2%	7 0.9%	22 1.1%
運輸業	17 4.6%	5 1.4%	9 7.2%	1 1.1%	16 3.0%	4 6.3%	4 4.5%	3 2.3%	0 0.0%	0 0.0%	3 12.5%	0 0.0%	0 0.0%	0 0.0%	0 0.0%	0 0.0%	0 0.0%	0 0.0%	0 0.0%	0 0.0%	0 0.0%	0 0.0%	3 4.3%	1 1.5%	52 4.2%	14 1.8%	66 3.3%	
卸売・小売業	29 7.9%	59 16.6%	12 9.6%	26 27.7%	13 2.4%	6.3%	11 12.5%	21 16.0%	0 0.0%	4 19.0%	4 16.7%	2 40.0%	0 0.0%	0 0.0%	0 0.0%	0 0.0%	0 0.0%	0 0.0%	0 0.0%	0 0.0%	1 50.0%	1 10.0%	8 11.6%	11 16.7%	78 6.3%	128 16.9%	206 10.3%	
金融・保険業	1 0.3%	4 1.1%	0 0.0%	0 0.0%	0 0.0%	0 0.0%	1 1.1%	7 5.3%	0 0.0%	0 0.0%	0 0.0%	0 0.0%	0 0.0%	0 0.0%	0 0.0%	0 0.0%	0 0.0%	0 0.0%	0 0.0%	0 0.0%	0 0.0%	0 0.0%	0 0.0%	0 0.0%	2 0.2%	12 1.6%	14 0.7%	
不動産業	0 0.0%	1 0.3%	0 0.0%	1 1.1%	0 0.0%	0 0.0%	0 0.0%	0 0.0%	1 7.1%	0 0.0%	0 0.0%	0 0.0%	0 0.0%	0 0.0%	0 0.0%	0 0.0%	0 0.0%	0 0.0%	0 0.0%	0 0.0%	0 0.0%	0 0.0%	0 0.0%	0 0.0%	1 0.1%	2 0.3%	3 0.1%	
飲食店・宿泊業	8 2.2%	17 4.8%	2 1.6%	4 4.3%	0 0.0%	0 0.0%	2 2.3%	7 5.3%	8 57.1%	1 4.8%	0 0.0%	0 0.0%	0 0.0%	0 0.0%	0 0.0%	0 0.0%	0 0.0%	0 0.0%	0 0.0%	0 0.0%	0 0.0%	2 20.0%	1 1.4%	1 0.0%	21 1.7%	31 4.1%	52 2.6%	
医療・福祉	24 6.5%	37 10.4%	4 3.2%	6 6.4%	2 0.4%	4.7%	3 0.0%	13 9.9%	1 7.1%	7 33.3%	1 4.2%	1 20.0%	0 0.0%	0 0.0%	5 83.3%	0 0.0%	0 0.0%	0 0.0%	0 0.0%	0 0.0%	0 0.0%	0 0.0%	2 2.9%	6 9.1%	44 3.5%	78 10.3%	122 6.1%	
教育・学習支援業	0 0.0%	0 0.0%	0 0.0%	0 0.0%	1 0.2%	0 0.0%	0 0.0%	0 0.0%	0 0.0%	0 0.0%	0 0.0%	0 0.0%	0 0.0%	0 0.0%	0 0.0%	0 0.0%	0 0.0%	0 0.0%	0 0.0%	0 0.0%	0 0.0%	0 0.0%	0 0.0%	0 0.0%	1 0.1%	0 0.0%	1 0.0%	0 0.0%
複合サービス業	6 1.6%	15 4.2%	3 2.4%	6 6.4%	0 0.0%	1.6%	1 1.1%	5 3.8%	0 0.0%	0 0.0%	0 0.0%	0 0.0%	0 0.0%	0 0.0%	0 0.0%	0 0.0%	0 0.0%	0 0.0%	0 0.0%	0 0.0%	0 0.0%	2 2.9%	4 6.1%	2 2.9%	12 1.0%	31 4.1%	43 2.1%	
サービス業	43 11.7%	49 13.8%	12 9.6%	17 18.1%	31 5.7%	7.8%	9 10.2%	26 19.8%	0 0.0%	0 0.0%	2 8.3%	1 20.0%	0 0.0%	0 0.0%	0 0.0%	0 0.0%	0 0.0%	0 0.0%	0 0.0%	0 0.0%	0 0.0%	0 0.0%	3 4.3%	9 13.6%	100 8.0%	108 14.3%	208 10.4%	
公務・その他	90 24.4%	56 15.7%	29 23.2%	6 6.4%	61 11.3%	10.9%	27 30.7%	12 9.2%	0 0.0%	1 4.8%	0 0.0%	0 0.0%	0 0.0%	0 0.0%	0 0.0%	0 0.0%	1 33.3%	1 100.0%	1 33.3%	0 0.0%	1 50.0%	3 30.0%	19 27.5%	1 1.5%	230 18.4%	88 11.6%	318 15.9%	
合計	369	356	125	94	540	64	88	131	14	21	24	5	2	3	12	6	3	1	2	10	66	69	10	66	1,248	757	2,005	

(注) 学科の男・女別就職者数に対する業種別の百分率は小数第2位で四捨五入した値。

(7) 就職進学状況 (全日制課程)

	普通		農業		工業		商業		家庭		水産		情報		福祉		理数		国際		総合		合計		
	男	女	男	女	男	女	男	女	男	女	男	女	男	女	男	女	男	女	男	女	男	女	男	女	計
大学	0	0	0	0	0	0	0	0	0	0	0	0	0	0	0	0	0	0	0	0	0	0	0	0	0
短大	0	0	0	0	0	0	0	0	0	0	0	0	0	0	0	0	0	0	0	0	0	0	0	0	0
合計	0	0	0	0	0	0	0	0	0	0	0	0	0	0	0	0	0	0	0	0	0	0	0	0	0

(8) その他の者の内訳 (全日制課程)

	普通		農業		工業		商業		家庭		水産		情報		福祉		理数		国際		総合		合計			
	男	女	男	女	男	女	男	女	男	女	男	女	男	女	男	女	男	女	男	女	男	女	男	女	計	
進学準備(予備校)	90	43	0	0	1	0	1	0	0	0	0	0	0	0	0	0	0	12	6	0	0	1	0	105	49	154
進学準備(自宅)	37	29	0	2	1	0	0	0	0	0	0	0	0	0	0	0	0	1	1	0	0	0	0	39	32	71
進学準備合計	127	72	0	2	2	0	1	0	0	0	0	0	0	0	0	0	0	13	7	0	0	1	0	144	81	225
就職準備	6	11	0	0	1	0	4	5	0	0	0	0	0	0	0	0	0	0	0	0	0	0	0	1	0	16
その他(病欠等)	0	3	3	0	0	0	0	1	0	0	0	0	0	0	0	0	0	1	0	0	0	0	0	4	4	8
合計	133	86	3	2	3	0	5	6	0	0	0	0	0	0	0	0	14	7	7	0	0	2	0	160	101	261

(注) 学科の男・女別人数に対する各内容の百分率は小数第2位で四捨五入した値。

(9) 秋田県内の大学への進学者数の推移 (全日制課程)

	現 役						過年度卒						合 計													
	31年		3年		増減 前年比		31年		2年		3年		増減 前年比		31年		2年		3年		増減 前年比		定員		定員比	
	男	女	男	女	男	女	男	女	男	女	男	女	男	女	男	女	男	女	男	女	男	女	男	女	男	女
国際資源	29	28	30	2	1	3	2	1	3	2	1	3	2	1	30	31	32	1	120	26.7%						
教育文化	136	114	139	25	11	5	9	4	147	119	148	29	210	148	147	119	148	29	210	70.5%						
医学(医学)	18	24	25	1	12	10	8	-2	30	34	33	-1	124	30	34	33	-1	124	26.6%							
医学(保健・看護)	35	38	36	-2	3	1	2	1	38	39	38	-1	70	38	39	38	-1	70	54.3%							
医学(保健・理学療法)	8	5	8	3	2	3	0	-3	10	8	8	0	18	10	8	8	0	18	44.4%							
医学(保健・作業療法)	7	7	10	3	1	0	0	0	8	7	10	3	18	7	10	7	10	3	18	55.6%						
理工	103	103	132	29	4	4	11	7	107	107	143	36	395	107	107	143	36	395	36.2%							
計	336	319	380	61	34	26	32	6	370	345	412	67	955	370	345	412	67	955	43.1%							
システム科学技術	65	71	77	6	0	0	1	1	65	71	78	7	240	65	71	78	7	240	32.5%							
生物資源科学	60	64	61	-3	0	1	0	-1	60	65	61	-4	150	60	65	61	-4	150	40.7%							
計	125	135	138	3	0	1	1	0	125	136	139	3	390	125	136	139	3	390	35.6%							
美術	19	18	16	-2	1	0	0	0	20	18	16	-2	100	20	18	16	-2	100	16.0%							
国際教養大学	22	24	26	2	1	0	0	0	23	24	26	2	175	23	24	26	2	175	14.9%							
国際教養大学	97	105	83	-22	0	1	0	-1	97	106	83	-23	120	97	106	83	-23	120	69.2%							
ノースアジア大学	60	49	59	10	0	0	0	0	60	49	59	10	160	60	49	59	10	160	36.9%							
計	157	154	142	-12	0	1	0	-1	157	155	142	-13	280	157	155	142	-13	280	50.7%							
看護福祉(看護)	51	35	44	9	0	2	1	-1	51	37	45	8	50	51	37	45	8	50	90.0%							
看護福祉(医療福祉)	21	15	18	3	0	0	0	0	21	15	18	3	40	21	15	18	3	40	45.0%							
計	72	50	62	12	0	2	1	-1	72	52	63	11	90	72	52	63	11	90	70.0%							
日本赤十字秋田看護大学	75	66	63	-3	2	1	1	0	77	67	64	-3	100	77	67	64	-3	100	64.0%							

(10) 秋田県内の大学・短大への進学者数（全日制課程）

大学

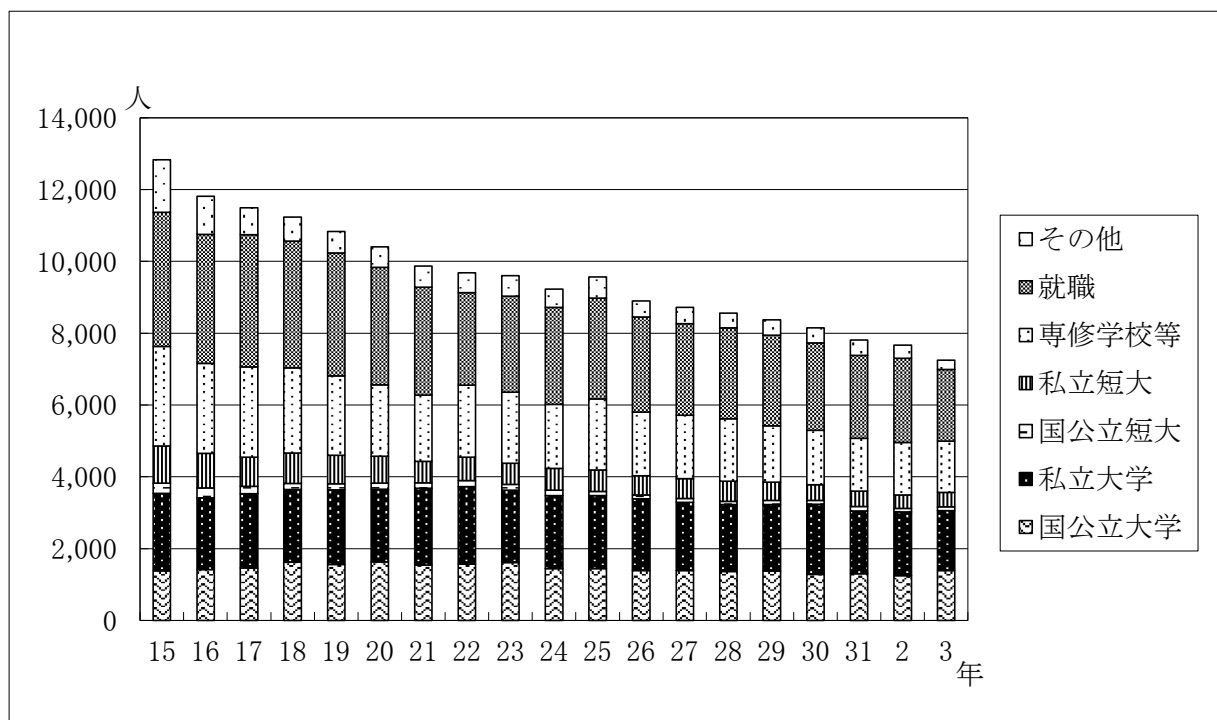
	普通		農業		工業		商業		家庭		水産		情報		福祉		理数		国際		総合		合計			
	男	女	男	女	男	女	男	女	男	女	男	女	男	女	男	女	男	女	男	女	男	女	男	女	計	
秋田大学	19	10	0	0	0	0	0	0	0	0	0	0	0	0	0	0	0	0	0	0	0	0	0	19	11	30
国際資源	40	94	0	0	0	0	0	0	0	0	0	0	0	0	0	0	0	2	1	0	2	0	0	42	97	139
教育文化	6	12	0	0	0	0	0	0	0	0	0	0	0	0	0	0	0	5	2	0	0	0	0	11	14	25
医学(医学)	2	34	0	0	0	0	0	0	0	0	0	0	0	0	0	0	0	0	0	0	0	0	0	2	34	36
医学(保健・看護)	4	4	0	0	0	0	0	0	0	0	0	0	0	0	0	0	0	0	0	0	0	0	0	4	4	8
医学(保健・理学療法)	0	10	0	0	0	0	0	0	0	0	0	0	0	0	0	0	0	0	0	0	0	0	0	0	10	10
医学(保健・作業療法)	93	14	3	0	12	0	0	0	0	0	0	0	0	0	0	0	9	1	0	0	0	0	117	15	132	
理工	164	178	3	0	12	0	0	0	0	0	0	0	0	0	0	0	16	4	0	3	0	0	195	185	380	
システム科学技術	40	16	2	0	6	0	0	2	0	0	0	0	0	0	0	0	6	2	0	0	0	3	0	59	18	77
生物資源科学	29	14	6	5	0	0	0	0	2	0	0	0	0	0	0	0	3	2	0	0	0	0	38	23	61	
計	69	30	8	5	6	0	2	2	0	0	0	0	0	0	0	0	9	4	0	0	0	3	0	97	41	138
美術	1	10	0	0	0	0	0	0	1	0	0	0	0	0	0	0	0	0	0	0	1	1	2	2	14	16
国際教養	5	21	0	0	0	0	0	0	0	0	0	0	0	0	0	0	0	0	0	0	0	0	0	5	21	26
国際教養	65	4	2	2	4	0	2	1	0	0	0	0	0	0	0	0	0	0	0	2	0	0	1	75	8	83
経済	42	15	1	0	1	0	0	0	0	0	0	0	0	0	0	0	0	0	0	0	0	0	0	44	15	59
法	107	19	3	2	5	0	2	1	0	0	0	0	0	0	0	0	0	0	0	2	0	0	1	119	23	142
看護福祉(看護)	9	34	0	0	0	0	1	0	0	0	0	0	0	0	0	0	0	0	0	0	0	0	0	10	34	44
看護福祉(医療福祉)	8	8	1	0	0	0	0	0	0	0	0	0	0	0	0	0	0	0	0	0	1	0	0	9	9	18
計	17	42	1	0	0	0	1	0	0	0	0	0	0	0	0	0	0	0	0	0	1	0	0	19	43	62
日本赤十字秋田看護大学 看護	2	55	0	2	1	0	0	1	0	0	0	0	0	0	0	0	0	0	1	0	0	0	1	3	60	63
秋田県内大学合計	365	355	15	9	24	0	5	5	0	0	0	0	0	0	0	0	25	9	2	5	2	4	4	440	387	827

短大

	普通		農業		工業		商業		家庭		水産		情報		福祉		理数		国際		総合		合計			
	男	女	男	女	男	女	男	女	男	女	男	女	男	女	男	女	男	女	男	女	男	女	男	女	計	
秋田栄養短期大学	3	19	1	5	1	1	0	1	2	0	0	0	0	0	0	0	0	0	0	0	0	0	2	7	28	35
栄養	0	55	0	2	0	0	0	2	0	3	0	0	0	0	0	0	0	0	0	0	0	0	0	0	62	62
生活文化	0	23	0	1	0	0	0	0	0	0	0	0	0	0	0	0	0	0	0	0	0	1	0	0	25	25
生活こども	0	19	0	6	0	1	0	2	0	0	0	0	0	0	0	0	0	0	0	0	0	1	0	0	29	29
健康栄養	0	97	0	9	0	1	0	4	0	3	0	0	0	0	0	0	0	0	0	0	0	2	0	0	116	116
計	4	70	0	9	0	2	0	10	0	0	0	0	0	0	0	0	0	0	0	2	0	5	4	98	102	
聖園学園短期大学	2	7	0	0	0	0	0	0	0	0	0	0	0	0	0	0	0	0	0	0	0	2	2	9	11	
日本赤十字秋田短期大学	9	193	1	23	1	4	0	15	2	3	0	0	0	0	0	0	0	0	0	2	0	11	13	251	264	
短期大学小計	16	6	3	0	14	2	2	0	0	0	0	0	0	0	0	0	0	0	0	0	0	1	35	9	44	
秋田職業能力開発短期大学校	25	199	4	23	15	6	2	15	2	3	0	0	0	0	0	0	0	0	0	2	0	12	48	260	308	
秋田県内短期大学等合計																										

## (11) 参考

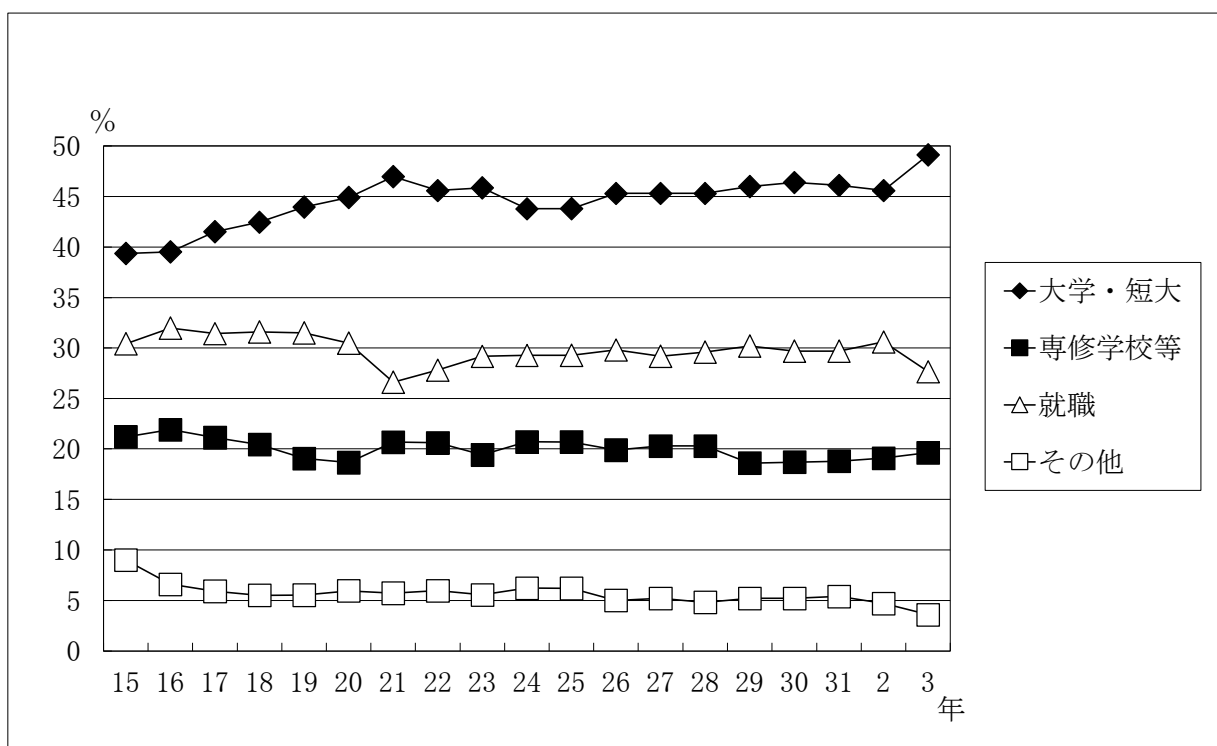
### ① 卒業者数と進路の内訳の推移（実人数）



(注1) 国公立大学・国公立短大には管外大学校等も含む。

(注2) 防衛大学校等「公務員」の身分を有し俸給の支給される「学校」への進学者は就職者として扱う。

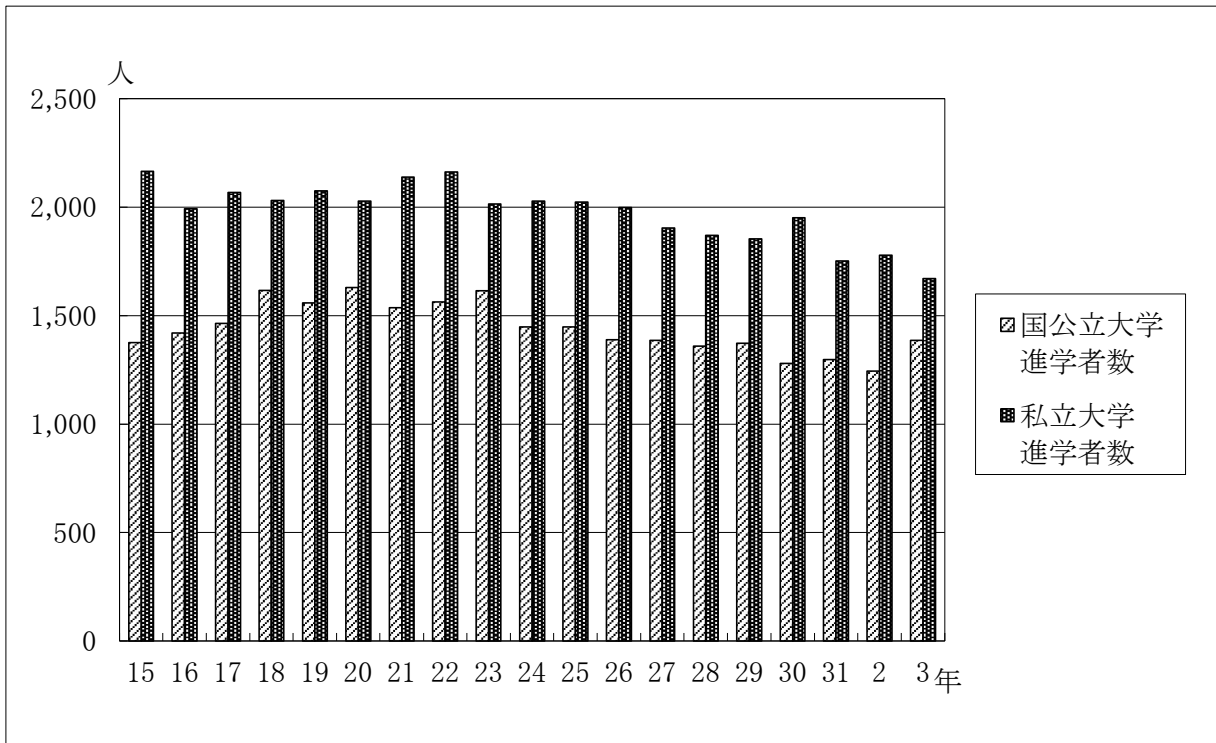
### ② 進路の内訳の推移（構成比）



(注1) 大学・短大には管外大学校等も含む。

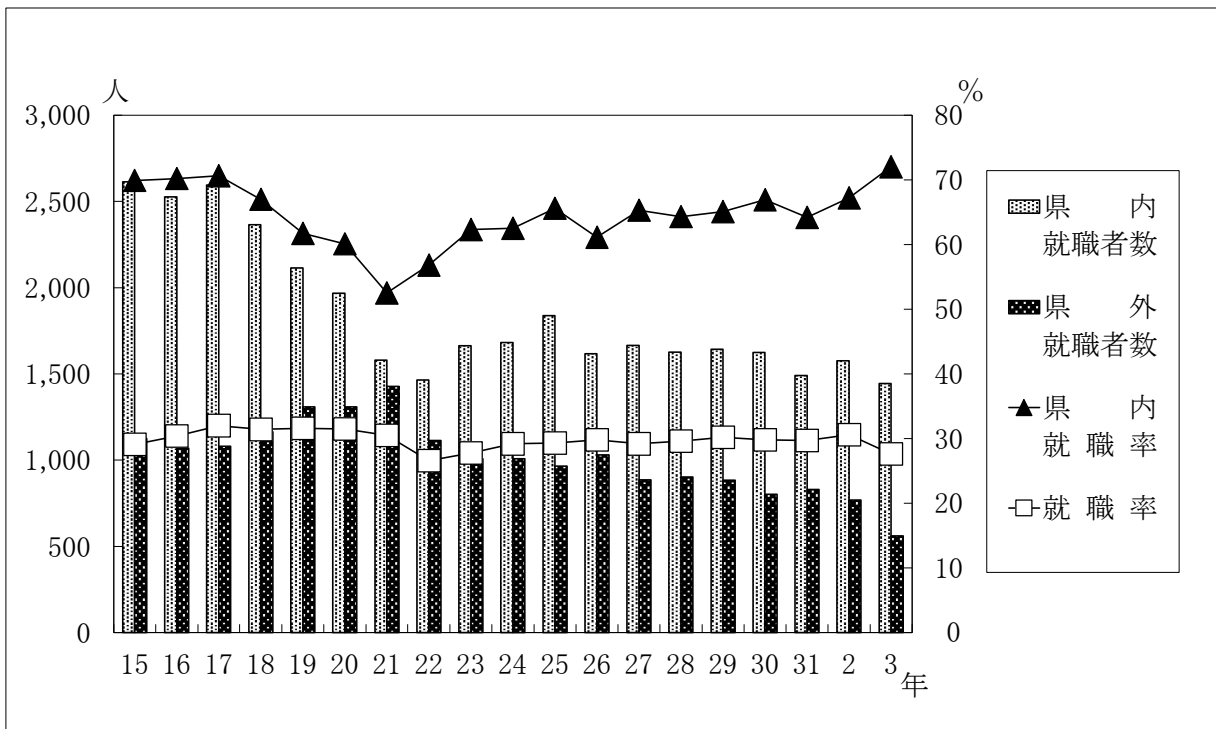
(注2) 防衛大学校等「公務員」の身分を有し俸給の支給される「学校」への進学者は就職者として扱う。

③ 大学進学者数の推移



(注1) 国公立大学には管外大学校等も含む。  
 (注2) 防衛大学校等「公務員」の身分を有し俸給の支給される「学校」への進学者は就職者として扱う。

④ 就職者数、就職率等の推移



(注) 防衛大学校等「公務員」の身分を有し俸給の支給される「学校」への進学者は就職者として扱う。

### Ⅲ 定時制課程の進路状況

#### (1) 進路状況

			普通	合計	対卒業生比率
卒業生総数			144	144	
大学・短大進学者数	大学	国公立・管外	0	0	0.0%
		私立	10	10	6.9%
	短大	国公立・管外	0	0	0.0%
		私立	3	3	2.1%
	小計		13	13	9.0%
専修学校等への進学者数			36	36	25.0%
就職者数(自営含む)			65	65	45.1%
その他			30	30	20.8%

(注) 対卒業生比率は小数第2位で四捨五入した値。  
 (注) 防衛大学校等「公務員」の身分を有し俸給の支給される「学校」への進学者は就職者として扱う。

#### (2) 大学・短大の学部・学科別進学状況

		普通		合計
		男	女	
大学	人文科学系	0	0	0
	社会科学系	2	1	3
	理学系	1	0	1
	工学系	0	0	0
	農・水・畜・獣系	0	0	0
	医学系	0	0	0
	歯学系	0	0	0
	薬学系	0	0	0
	看護・医療技術系	0	1	1
	教員養成系	0	0	0
	家政・福祉系	0	0	0
	芸術系	0	0	0
	体育系	0	0	0
	人間・生活科学系	1	0	1
	学際(国際、情報、環境等)系	0	2	2
	その他	0	2	2
	合計		4	6
短大	文学・教養系	0	0	0
	社会科学系	0	0	0
	保育系	0	0	0
	工・理・農学系	0	0	0
	家政・福祉系	1	1	2
	医療系	0	0	0
	芸術系	0	0	0
	その他	0	1	1
合計		1	2	3

(注) 大学・短大には管外大学校等も含む。

#### (3) 地域別大学等進学者数

			北海道	東北 (秋田を除く)	秋田	関東 (東京を除く)	東京	中部	近畿	その他	合計
令和3年3月卒	大学	国公立・管外	0	0	0	0	0	0	0	0	0
		私立	0	5	3	0	2	0	0	0	10
	短大	国公立・管外	0	0	0	0	0	0	0	0	0
		私立	0	1	2	0	0	0	0	0	3
	合計		0	6	5	0	2	0	0	0	13
専修学校等			0	10	19	1	1	2	3	0	36

(注) 防衛大学校等「公務員」の身分を有し俸給の支給される「学校」への進学者は就職者として扱う。

#### (4) 専修学校等への分野別進学者数

	普通		合計
	男	女	
工業	13	2	15
農業	1	0	1
医療	1	2	3
衛生	4	3	7
教育・社会福祉	0	2	2
商業実務	0	1	1
服飾・家政	0	1	1
文化・教養	4	1	5
その他	1	0	1
合計	24	12	36

#### (5) その他の者の内訳

		普通		合計
		男	女	
進学準備(予備校)		0	1	1
進学準備(自宅)		3	5	8
就職準備	求職活動中	5	4	9
	意欲希薄	3	4	7
	その他	1	3	4
その他(病気等)		1	0	1
合計		13	17	30

(6) 地域別就職者数

	普通		合計
	男	女	
北海道	0	0	0
東北(秋田を除く)	2	1	3
秋田 県北	7	4	11
秋田 中央	19	13	32
秋田 県南	9	4	13
秋田 計	35	21	56
関東(東京を除く)	2	1	3
東京	1	1	2
中部	0	1	1
近畿	0	0	0
その他	0	0	0
合計	40	25	65

(7) 職種別就職者数

	普通		合計
	男	女	
技術・技能職	7	1	8
事務職	0	5	5
販売職	3	9	12
サービス	12	8	20
生産工程	13	2	15
その他	5	0	5
合計	40	25	65

(8) 業種別就職者数

	普通		合計
	男	女	
農林水産業	1	1	2
鉱業	0	0	0
建設業	6	2	8
製造業	12	3	15
電気・ガス・熱供給・水道業	0	0	0
情報通信業	0	1	1
運輸業	1	0	1
卸売・小売業	5	7	12
金融・保険業	0	0	0
不動産業	0	0	0
飲食店・宿泊業	3	2	5
医療・福祉	1	2	3
教育・学習支援業	0	1	1
複合サービス業	0	0	0
サービス業	8	4	12
公務・その他	3	2	5
合計	40	25	65

(9) 秋田県内の大学・短大への進学者数

		普通		合計
		男	女	
秋田大学	国際資源	0	0	0
	教育文化	0	0	0
	医学(医学)	0	0	0
	医学(保健・看護)	0	0	0
	医学(保健・理学療法)	0	0	0
	医学(保健・作業療法)	0	0	0
	理工	0	0	0
	計	0	0	0
秋田県立大学	システム科学技術	0	0	0
	生物資源	0	0	0
	計	0	0	0
秋田公立美術大学		0	0	0
国際教養大学		0	0	0
ノースアジア大学	経済法	1	0	1
	計	0	1	1
	計	1	1	2
秋田看護福祉大学	看護福祉(看護)	0	0	0
	看護福祉(医療福祉)	0	0	0
	計	0	0	0
日本赤十字秋田看護大学		0	1	1
<b>秋田県内大学合計</b>		<b>1</b>	<b>2</b>	<b>3</b>

短大

		普通		合計
		男	女	
秋田栄養短期大学	栄養	0	1	1
聖霊女子短期大学	生活文化	0	0	0
	生活こども	0	0	0
	健康栄養	0	0	0
	計	0	0	0
聖園学園短期大学		0	0	0
日本赤十字秋田短期大学		1	0	1
<b>短期大学小計</b>		<b>1</b>	<b>1</b>	<b>2</b>
秋田職業能力開発短期大学校		0	0	0
<b>秋田県内短期大学等合計</b>		<b>1</b>	<b>1</b>	<b>2</b>

	普通		合計
	男	女	
<b>秋田県内大学・短大等合計</b>	<b>2</b>	<b>3</b>	<b>5</b>



# IV 大学別進学者数

(全日制課程令和3年3月卒業者)

大学名	R3	R2	増減
国立大学			
小樽商科	1	1	0
帯広畜産	2	0	2
北見工業	4	11	-7
北海道	14	12	2
北海道教育	27	44	-17
室蘭工業	4	7	-3
弘前	82	53	29
岩手	78	57	21
東北(文)	16	8	8
東北(教)	4	2	2
東北(法)	2	6	-4
東北(経)	11	8	3
東北(理)	8	5	3
東北(工)	15	10	5
東北(医)	11	7	4
東北(歯)	1	0	1
東北(薬)	0	2	-2
東北(農)	5	1	4
東北(計)	73	49	24
宮城教育	24	25	-1
秋田(国際資源)	30	28	2
秋田(教育文化)	139	114	25
秋田(医)	79	74	5
秋田(理工)	132	103	29
秋田(計)	380	319	61
山形	32	36	-4
福島	29	15	14
茨城	18	16	2
筑波	10	9	1
筑波技術	1	0	1
宇都宮	15	18	-3
群馬	4	7	-3
埼玉	19	20	-1
千葉	7	15	-8
お茶の水女子	2	4	-2
電気通信	3	10	-7
東京	10	9	1
東京医科歯科	0	1	-1
東京外国語	1	1	0
東京海洋	1	1	0
東京学芸	9	7	2
東京工業	2	0	2
東京農工	5	1	4
一橋	0	2	-2
横浜国立	3	6	-3
上越教育	0	1	-1
新潟	135	99	36
富山	5	5	0
金沢	13	6	7
山梨	0	1	-1
信州	6	8	-2
岐阜	0	1	-1
静岡	8	1	7
愛知教育	1	0	1
名古屋	1	1	0
三重	2	1	1
京都	3	1	2
京都教育	2	0	2
京都工芸繊維	0	1	-1
大阪	2	2	0
大阪教育	1	0	1
神戸	1	1	0
奈良女子	2	0	2
和歌山	1	0	1
広島	0	3	-3
高知	0	1	-1
九州工業	1	0	1
鹿児島	1	0	1
合計	1045	889	156
公立大学			
釧路公立	9	8	1
公立千歳科学技術	1	0	1
公立はこだて未来	3	0	3

大学名	R3	R2	増減
国立大学			
札幌市立	1	0	1
名寄市立	4	8	-4
青森県立保健	12	24	-12
青森公立	22	36	-14
岩手県立	21	24	-3
宮城	15	10	5
秋田県立(システム)	77	71	6
秋田県立(生物資源)	61	64	-3
秋田県立(計)	138	135	3
秋田公立美術	16	18	-2
国際教養	26	24	2
山形県立保健医療	4	1	3
山形県立米沢栄養	1	1	0
会津	2	0	2
福島県立医科	3	1	2
群馬県立県民健康科学	0	1	-1
群馬県立女子	2	2	0
高崎経済	15	7	8
前橋工科	2	1	1
東京都立	3	3	0
神奈川県立保健福祉	1	0	1
横浜市立	2	6	-4
長岡造形	2	4	-2
新潟県立	13	11	2
新潟県立看護	0	1	-1
富山県立	0	1	-1
金沢美術工芸	0	1	-1
公立小松	1	1	0
都留文科	9	12	-3
山梨県立	0	1	-1
長野	4	4	0
長野県立	2	1	1
愛知県立	0	1	-1
福知山公立	1	0	1
神戸市外国語	0	1	-1
島根県立	1	2	-1
福岡県立	1	0	1
福岡女子	1	0	1
長崎県立	0	1	-1
名桜	2	0	2
合計	340	352	-12
管外大学等			
防衛医科	2	2	0
職業能力開発総合	1	2	-1
防衛	3	0	3
合計	6	4	2
私立大学			
旭川	1	0	1
札幌	6	13	-7
札幌大谷	1	1	0
札幌学院	8	5	3
札幌国際	2	1	1
札幌保健医療	0	1	-1
星槎道都	3	4	-1
日本医療	0	1	-1
日本赤十字北海道看護	1	0	1
函館	3	4	-1
藤女子	1	2	-1
北翔	4	5	-1
北海学園	2	1	1
北海道医療	1	8	-7
北海道科学	7	5	2
北海道情報	1	2	-1
北海道千歳リハビリテーション	2	3	-1
北海道文教	2	1	1
酪農学園	7	7	0
青森	11	4	7
青森中央学院	8	15	-7
柴田学園(東北女子)	4	4	0
八戸学院	11	15	-4
八戸工業	22	18	4
弘前医療福祉	14	12	2
弘前学院	6	15	-9
岩手医科	18	10	8

大学名	R3	R2	増減
国立大学			
岩手保健医療	5	6	-1
富士	18	24	-6
盛岡	38	33	5
石巻専修	12	19	-7
尚綱学院	15	15	0
仙台	19	25	-6
仙台北百谷女子	10	11	-1
東北医科薬科	31	25	6
東北学院	102	98	4
東北工業	34	32	2
東北生活文化	6	9	-3
東北福祉	80	85	-5
東北文化学園	28	34	-6
宮城学院女子	30	40	-10
秋田看護福祉(看護)	44	35	9
秋田看護福祉(医療福祉)	18	15	3
秋田看護福祉(計)	62	50	12
日本赤十字秋田看護	63	66	-3
ノースアジア(経)	83	105	-22
ノースアジア(法)	59	49	10
ノースアジア(計)	142	154	-12
東北芸術工科大学	13	8	5
東北公益文科	26	26	0
東北文教	5	4	1
医療創生	7	4	3
奥羽	1	3	-2
東日本国際	7	7	0
福島学院	0	3	-3
つくば国際	1	6	-5
常磐	3	1	2
流通経済	4	6	-2
足利	3	2	1
国際医療福祉	8	10	-2
作新学院	2	1	1
自治医科	1	0	1
獨協医科	0	1	-1
白鷲	12	18	-6
群馬医療福祉	2	1	1
群馬パース	2	5	-3
上武	5	7	-2
高崎健康福祉	4	2	2
高崎商科	0	1	-1
浦和	1	1	0
埼玉学園	0	3	-3
埼玉工業	1	1	0
十文字学園女子	3	2	1
城西	7	13	-6
尚美学園	2	1	1
女子栄養	0	6	-6
駿河台	4	3	1
西武文理	0	1	-1
東京国際	2	7	-5
東都	2	4	-2
獨協	6	7	-1
日本医療科学	6	1	5
日本工業	3	4	-1
日本薬科	1	1	0
人間総合科学	1	1	0
文教	4	7	-3
平成国際	3	0	3
武蔵野学院	2	1	1
江戸川	2	5	-3
川村学園女子	0	1	-1
神田外語	7	2	5
国際武道	3	8	-5
秀明	4	8	-4
淑徳	2	2	0
城西国際	4	10	-6
聖徳	2	3	-1
清和	0	2	-2
千葉科学	1	1	0
千葉工業	5	8	-3
千葉商科	15	19	-4
中央学院	3	7	-4

大学名	R 3	R 2	増減
東京情報	1	3	-2
放送	2	1	1
明海	1	4	-3
了徳寺	1	0	1
麗澤	4	4	0
和洋女子	0	1	-1
青山学院	7	7	0
亜細亜	3	2	1
跡見学園女子	3	4	-1
桜美林	6	7	-1
大妻女子	2	2	0
嘉悦	1	0	1
学習院	2	4	-2
学習院女子	1	2	-1
北里	9	4	5
共立女子	2	1	1
杏林	5	3	2
国立音楽	1	2	-1
慶應義塾	5	8	-3
恵泉女学園	1	3	-2
工学院	1	1	0
國學院	7	9	-2
国際基督教	1	0	1
国際ファッション専門職	0	1	-1
国土館	6	4	2
駒澤	21	15	6
駒沢女子	2	2	0
産業能率	0	3	-3
実践女子	4	4	0
芝浦工業	1	2	-1
順天堂	5	3	2
上智	6	4	2
情報経営イノベーション専門職	0	1	-1
昭和	1	2	-1
昭和女子	5	5	0
昭和薬科	0	1	-1
白百合女子	2	1	1
杉野服飾	0	2	-2
成蹊	3	3	0
聖心女子	6	5	1
清泉女子	0	1	-1
専修	15	7	8
創価	3	0	3
大正	3	3	0
大東文化	10	11	-1
高千穂	1	1	0
拓殖	9	14	-5
多摩	0	2	-2
玉川	2	0	2
多摩美術	0	2	-2
中央	21	18	3
津田塾	5	6	-1
帝京	7	9	-2
帝京科学	0	1	-1
帝京平成	4	4	0
デジタルハリウッド	2	0	2
東海	16	23	-7
東京医療学院	0	1	-1
東京家政	2	7	-5
東京家政学院	1	0	1
東京経済	4	2	2
東京工科	5	4	1
東京工芸	1	3	-2
東京国際工科専門職	2	1	1
東京純心	0	1	-1
東京女子	2	2	0
東京女子体育	3	5	-2
東京成徳	1	1	0
東京造形	2	2	0
東京電機	2	0	2
東京都市	1	0	1
東京農業	14	15	-1
東京福祉	1	3	-2
東京保険医療専門職	0	1	-1

大学名	R 3	R 2	増減
東京未来	2	0	2
東京薬科	3	4	-1
東京理科	5	2	3
東邦	3	1	2
東洋	20	16	4
東洋学園	0	1	-1
二松學舎	0	1	-1
日本	31	53	-22
日本歯科	2	0	2
日本社会事業	1	6	-5
日本獣医生命科学	0	1	-1
日本女子	3	5	-2
日本女子体育	2	4	-2
日本体育	4	10	-6
日本文化	0	1	-1
文化学園	3	1	2
文京学院	1	2	-1
法政	12	11	1
武蔵	4	3	1
武蔵野	4	6	-2
武蔵野音楽	1	1	0
武蔵野美術	0	1	-1
明治	18	12	6
明治学院	2	0	2
明治薬科	3	2	1
明星	4	3	1
目白	2	0	2
ヤマザキ動物看護	0	1	-1
立教	7	7	0
立正	4	5	-1
和光	2	1	1
早稲田	12	17	-5
麻布	1	2	-1
神奈川	23	18	5
神奈川工科	5	10	-5
鎌倉女子	1	2	-1
関東学院	20	7	13
相模女子	1	1	0
松蔭	3	3	0
湘南医療	0	1	-1
湘南鎌倉医療	0	2	-2
湘南工科	1	1	0
昭和音楽	2	3	-1
女子美術	0	4	-4
聖マリアンナ医科	1	0	1
洗足学園音楽	2	1	1
桐蔭横浜	2	4	-2
東洋英和女学院	1	1	0
フェリス女学院	0	1	-1
横浜商科	1	0	1
横浜美術	0	1	-1
横浜薬科	1	1	0
敬和学園	0	1	-1
長岡	1	1	0
新潟医療福祉	36	29	7
新潟工科	1	2	-1
新潟食料農業	2	4	-2
新潟青陵	0	1	-1
新潟薬科	2	1	1
新潟リハビリテーション	1	1	0
高岡法科	0	1	-1
富山国際	1	0	1
金沢学院	0	2	-2
金沢工業	7	6	1
金城	2	1	1
北陸	1	1	0
福井工業	1	0	1
健康科学	0	1	-1
山梨学院	6	2	4
佐久	1	0	1
朝日	2	2	0
岐阜協立	0	1	-1
中部学院	1	0	1
東海学院	1	1	0

大学名	R 3	R 2	増減
常葉	2	0	2
愛知淑徳	1	0	1
星城	0	1	-1
大同	0	1	-1
中京	3	3	0
中部	2	1	1
名古屋外国語	3	1	2
名古屋学院	2	0	2
名古屋商科	0	2	-2
南山	0	2	-2
藤田医科	1	0	1
名城	2	2	0
鈴鹿	1	0	1
大谷	1	1	0
京都外国語	0	2	-2
京都芸術（京都造形芸術）	2	0	2
京都光華女子	1	0	1
京都産業	1	0	1
京都女子	0	1	-1
京都先端科学	1	1	0
京都橘	0	1	-1
同志社	9	5	4
佛教	1	2	-1
立命館	4	2	2
龍谷	1	2	-1
大阪大谷	0	1	-1
大阪学院	0	1	-1
大阪観光	0	1	-1
大阪芸術	2	0	2
大阪産業	1	0	1
大阪樟蔭女子	1	1	0
大阪商業	1	0	1
大阪体育	1	1	0
大阪電気通信	0	1	-1
大阪人間科学	0	2	-2
大阪保健医療	1	0	1
関西	1	0	1
関西外国語	2	1	1
近畿	2	0	2
宝塚	0	1	-1
阪南	2	0	2
森ノ宮医療	1	0	1
大和	1	0	1
関西国際	0	2	-2
関西福祉	1	1	0
関西学院	3	2	1
流通科学	0	1	-1
帝塚山	1	3	-2
天理	2	3	-1
奈良	2	0	2
岡山商科	0	1	-1
岡山理科	2	1	1
川崎医療福祉	1	0	1
倉敷芸術科学	1	0	1
エリザベト音楽	0	1	-1
広島国際	1	0	1
四国学院	2	1	1
九州産業	1	0	1
サイバー	1	0	1
熊本学園	0	1	-1
小計	1668	1775	-107
外国の大学等	3	3	0
合計	1671	1778	-107

(注) 防衛大学校等「公務員」の身分を有し俸給の支給される「学校」への進学者は就職者として扱う。