

令和2年3月

秋田県高等学校卒業者の
進路状況調査

令和2年3月31日調査

秋田県教育庁高校教育課

目 次

概 況	1
I 進路概況	3
(1) 全日制課程	3
(2) 定時制課程	5
(3) 志望達成率	6
II 全日制課程の進路状況	7
(1) 進学者の内訳	7
① 大学・短大の学部学科別進学状況	7
② 大学・短大の地域別進学状況	8
(2) 国公立・管外大学受験・合格状況	9
(3) 専修学校等への分野別進学者数	10
(4) 地域別就職状況	11
(5) 職種別就職状況	11
(6) 業種別就職状況	12
(7) 就職進学状況	13
(8) その他の者の内訳	13
(9) 秋田県内の大学への進学者数の推移	13
(10) 秋田県内の大学・短大への進学者数	14
(11) 参考	15
III 定時制課程の進路状況	17
(1) 進路状況	17
(2) 大学・短大の学部・学科別進学状況	17
(3) 地域別大学等進学者数	17
(4) 専修学校等への分野別進学者数	17
(5) その他の者の内訳	17
(6) 地域別就職者数	18
(7) 職種別就職者数	18
(8) 業種別就職者数	18
(9) 秋田県内の大学・短大への進学者数	18
IV 大学別進学者数（全日制課程令和2年3月卒業者）	19

概 況

1 全日制課程（公・私立高校）

卒業生総数は 7,663名、前年比 146名減少

ア 卒業生は 7,663名で、31年卒より 146名、30年卒より 485名減少している。

イ 学科別の卒業生の割合は、普通科（理数科、国際科を含む）が 69.5%、職業学科が26.4%、総合学科が 4.1%である。

(1) 進 学

大学・短大進学率は 45.6%、前年比 0.5ポイント減少

ア 大学・短大（ただし就職進学者は除く）への進学者は 3,496名で、31年卒より 106名、30年卒より 282名減少している。

イ 大学・短大進学率（卒業生総数に対する大学・短大進学者の割合）は 45.6%で、31年卒より 0.5ポイント、30年卒より 0.8ポイント減少している。男子の進学率は 42.4%、女子の進学率は 48.9%である。

国公立・管外大への進学者は 1,245名、前年比 53名減少

ア 国公立・管外大への進学者は 1,245名で、31年卒より 53名、30年卒より 35名減少している。私立大への進学者は 1,778名で、31年卒より 27名増加、30年卒より 173名減少している。

また、短期大学への進学者は 473名で、31年卒より 80名、30年卒より 74名減少している。

イ 国公立・管外大への進学者があった学校は 53校中（分校1校を含む）38校である。

ウ 推薦・AO入試による進学者は、国公立・管外大が 507名（全進学者数に占める割合は 40.7%）である。

国公立・管外大の合格率(延べ)は 41.3%、前年比 2.2ポイント増加

ア 大学入試センター試験の受験者数は 3,065名、卒業生総数の 40.0%であり、31年卒より 108名減少、率では 0.6ポイント減少している。

イ 国公立・管外大の延べ受験者数は 3,145名、延べ合格者数は 1,299名、延べ合格率は 41.3%で、31年卒より 2.2ポイント、30年卒より 4.7ポイント増加している。

ウ 国公立・管外大の推薦・AOによる合格者は 513名で、31年卒より 20名、30年卒より 17名増加している。内訳は、普通科（理数科、国際科含む）462名、工業科 32名、農業科 7名、商業科 9名、情報科 1名、総合学科 2名で、31年卒より普通科は 24名の増加、工業科は 8名の増加、農業科は 10名の減少、商業科は 1名の減少、情報科は 1名の増加、総合学科は 2名の減少となっている。

エ 国公立・管外大の一般試験による合格者は 786名で、31年卒より 87名、30年卒より 81名減少している。内訳は、普通科（理数科、国際科含む）784名、工業科 1名、商業科 1名である。

国公立・管外大受験・合格状況（延べ数）

卒業年	令和 2 年			平成 31 年		
	推薦・AO	一般受験	合計	推薦・AO	一般受験	合計
受験者	1,213	1,932	3,145	1,072	2,424	3,496
合格者	513	786	1,299	493	873	1,366
合格率	42.3%	40.7%	41.3%	46.0%	36.0%	39.1%

オ 私立大は延べ受験者数が 5,627名、合格者数が 3,046名で、合格率は 54.1%（推薦入学を含む）である。

専修学校等への進学率は 19.1%、前年比 0.4ポイント増加

- ア 専修学校等への進学者は 1,462名で、31年卒より 2名、30年卒より 61名減少している。
- イ 専修学校等への進学率は 19.1%で、31年卒、30年卒ともに 0.4ポイント増加している。
- ウ 大学・短大及び専修学校等への進学者数を合計した進学率は 64.7%で、31年卒より 0.2ポイント、30年卒より 0.4ポイント減少している。

(2) 就 職

就職率は 30.6%、前年比 0.9ポイント増加

- ア 就職者（自営、就職進学者を含む）は 2,344名で、31年卒より 24名増加、30年卒より 81名減少している。
- イ 就職率（卒業生総数に対する就職者の割合）は 30.6%で、31年卒より 0.9ポイント、30年卒より 0.8ポイント増加している。

県内就職率は 67.2%、前年比 3.0ポイント増加

- ア 県内就職者は 1,576名で、31年卒より 86名増加、30年卒より 47名減少している。
- イ 県内就職率（就職者総数に対する県内就職者の割合）は 67.2%で、31年卒より 3.0ポイント、30年卒より 0.3ポイント増加している。
- ウ 県内就職率の高い学科（当該学科における就職者総数に対する県内就職者の割合）は、農業科 81.3%、福祉科 76.5%、普通科（理数科、国際科含む）73.6%などである。
- エ 県外就職者は 768名で、31年卒より 62名、30年卒より 34名減少している。
- オ 県外就職率は 32.8%で、31年卒より 3.0ポイント、30年卒より 0.3ポイント減少している。

(3) その他

その他は 4.7%、進学準備者 308名、就職準備者 44名

- ア その他の者の数は 361名で、31年卒より 62名、30年卒より 61名減少している。
- イ その他の者のうち、進学準備者は 308名で、31年卒より 74名、30年卒より 68名減少している。また、就職準備者は 44名で、31年卒より 10名、30年卒より 5名増加している。

2 定時制課程（公立高校）

卒業生数は 152名で前年比 11名増加、就職率は 44.1%で前年比 9.8ポイント減少

- ア 卒業生は 152名で、31年卒より 11名増加、30年卒より 7名減少している。
- イ 就職者は 67名で、31年卒より 9名減少、30年卒より 11名増加している。そのうち、県内就職者は 56名で、県内就職率は 83.6%である。
- ウ 大学・短大への進学者は 26名（大学 19名、短大 7名）で、大学・短大進学率は 17.1%である。専修学校等への進学者は 24名で、31年卒より 4名減少している。大学・短大及び専修学校等への進学率は 32.9%である。
- エ その他の人数は 35名で、そのうち、就職準備者が 20名である。

3 通信制課程（公・私立高校）

卒業生数は 106名、前年比 38名増加

I 進路概況

(1) 全日制課程

① 卒業生内訳

		普通	農業	工業	商業	家庭	水産	情報	福祉	理数	英語	国際	総合	合計
県立		4,303	436	936	263	35	58	14	19	206	/	64	272	6,606
市立		47	0	0	235	0	0	0	0	0	/	0	0	282
私立		707	0	0	0	25	0	0	0	0	/	0	43	775
合計	2年	5,057	436	936	498	60	58	14	19	206	/	64	315	7,663
	31年	5,177	434	929	500	65	36	21	19	200	35	65	328	7,809
	30年	5,367	443	943	510	61	51	33	21	205	68	73	373	8,148

② 進路状況

		学科	普通	農業	工業	商業	家庭	水産	情報	福祉	理数	英語	国際	総合	合計
大学	国立公立管外	2年	1,042	7	36	10	0	0	1	0	132	/	15	2	1,245
		31年	1,112	17	24	10	0	0	0	0	119	4	8	4	1,298
		30年	1,054	12	37	17	0	0	0	0	122	14	13	11	1,280
	私立	2年	1,488	45	81	85	3	0	4	0	32	/	9	31	1,778
		31年	1,431	37	87	96	2	0	0	1	31	13	22	31	1,751
		30年	1,556	40	87	114	2	1	3	0	34	38	35	41	1,951
短大	2年	国公立	67	3	10	5	0	5	0	0	2	/	4	3	99
		私立	272	44	7	20	6	0	0	0	1	/	9	15	374
		計	339	47	17	25	6	5	0	0	3	/	13	18	473
	31年	計	405	28	29	32	7	2	0	0	4	7	9	30	553
	30年	計	398	30	22	36	9	5	0	0	2	7	10	28	547
専修学校等	2年	946	114	116	137	10	8	3	2	16	/	17	93	1,462	
	31年	980	115	109	112	14	2	9	0	17	9	18	79	1,464	
	30年	1,018	122	107	113	16	10	8	2	17	4	7	99	1,523	
就職 (自営含む)	2年	928	219	680	231	41	42	6	17	2	/	9	169	2,344	
	31年	876	237	677	243	40	32	12	18	1	2	7	175	2,320	
	30年	974	238	683	224	34	34	22	18	4	0	6	188	2,425	
その他	2年	314	4	6	10	0	3	0	0	21	/	1	2	361	
	31年	373	0	3	7	2	0	0	0	28	0	1	9	423	
	30年	367	1	7	6	0	1	0	1	26	5	2	6	422	

③ 進学者合計・進学率・専修学校等進学率

		学科	普通	農業	工業	商業	家庭	水産	情報	福祉	理数	英語	国際	総合	合計
進学者合計	2年	大学	2,530	52	117	95	3	0	5	0	164	/	24	33	3,023
		短大	339	47	17	25	6	5	0	0	3	/	13	18	473
		計	2,869	99	134	120	9	5	5	0	167	/	37	51	3,496
	31年	計	2,948	82	140	138	9	2	0	1	154	24	39	65	3,602
	30年	計	3,008	82	146	167	11	6	3	0	158	59	58	80	3,778
大学・短大 進学率	2年	56.7%	22.7%	14.3%	24.1%	15.0%	8.6%	35.7%	0.0%	81.1%	/	57.8%	16.2%	45.6%	
	31年	56.9%	18.9%	15.1%	27.6%	13.8%	5.6%	0.0%	5.3%	77.0%	68.6%	60.0%	19.8%	46.1%	
	30年	56.0%	18.5%	15.5%	32.7%	18.0%	11.8%	9.1%	0.0%	77.1%	86.8%	79.5%	21.4%	46.4%	
専修学校等 進学率	2年	18.7%	26.1%	12.4%	27.5%	16.7%	13.8%	21.4%	10.5%	7.8%	/	26.6%	29.5%	19.1%	
	31年	18.9%	26.5%	11.7%	22.4%	21.5%	5.6%	42.9%	0.0%	8.5%	25.7%	27.7%	24.1%	18.7%	
	30年	19.0%	27.5%	11.3%	22.2%	26.2%	19.6%	24.2%	9.5%	8.3%	5.9%	9.6%	26.5%	18.7%	

④ 就職率・県内・県外就職状況（自営者も含む）

		学科	普通	農業	工業	商業	家庭	水産	情報	福祉	理数	英語	国際	総合	合計
就職率	2年	18.4%	50.2%	72.6%	46.4%	68.3%	72.4%	42.9%	89.5%	1.0%	/	14.1%	53.7%	30.6%	
	31年	16.9%	54.6%	72.9%	48.6%	61.5%	88.9%	57.1%	94.7%	0.5%	5.7%	10.8%	53.4%	29.7%	
	30年	18.1%	53.7%	72.4%	43.9%	55.7%	66.7%	66.7%	85.7%	2.0%	—	8.2%	50.4%	29.8%	
県内	人数	2年	683	178	370	155	22	29	1	13	2	/	6	117	1,576
		31年	616	187	343	146	22	22	8	16	0	2	5	123	1,490
		30年	718	200	348	151	24	20	10	15	3	0	4	130	1,623
	構成率	2年	73.6%	81.3%	54.4%	67.1%	53.7%	69.0%	16.7%	76.5%	100.0%	/	66.7%	69.2%	67.2%
		31年	70.3%	78.9%	50.7%	60.1%	55.0%	68.8%	66.7%	88.9%	0.0%	100.0%	71.4%	70.3%	64.2%
		30年	73.7%	84.0%	51.0%	67.4%	70.6%	58.8%	45.5%	83.3%	75.0%	—	66.7%	69.1%	66.9%
県外	人数	2年	245	41	310	76	19	13	5	4	0	/	3	52	768
		31年	260	50	334	97	18	10	4	2	1	0	2	52	830
		30年	256	38	335	73	10	14	12	3	1	0	2	58	802
	構成率	2年	26.4%	18.7%	45.6%	32.9%	46.3%	31.0%	83.3%	23.5%	0.0%	/	33.3%	30.8%	32.8%
		31年	29.7%	21.1%	49.3%	39.9%	45.0%	31.3%	33.3%	11.1%	100.0%	0.0%	28.6%	29.7%	35.8%
		30年	26.3%	16.0%	49.0%	32.6%	29.4%	41.2%	54.5%	16.7%	25.0%	—	33.3%	30.9%	33.1%

(注) 進学率・就職率・構成率は小数第2位で四捨五入した値

(2) 定時制課程

① 卒業生内訳

	普通	合計
令和2年	152	152
平成31年	141	141
平成30年	159	159

③ 進学者数・進学率（専修学校含む）

		普通	合計
進学者数	2年	50	50
	31年	47	47
	30年	61	61
進学率	2年	32.9%	32.9%
	31年	33.3%	33.3%
	30年	38.4%	38.4%

② 進路状況

		普通	合計
大 学	2年	19	19
	31年	15	15
	30年	13	13
短 大	2年	7	7
	31年	4	4
	30年	6	6
専修学校等	2年	24	24
	31年	28	28
	30年	42	42
就 職 (自営含む)	2年	67	67
	31年	76	76
	30年	56	56
そ の 他	2年	35	35
	31年	18	18
	30年	42	42

④ 就職率・県内・県外就職状況 (自営者含む)

		普通	合計	
就職率	2年	44.1%	44.1%	
	31年	53.9%	53.9%	
	30年	35.2%	35.2%	
県内	人数	2年	56	56
		31年	68	68
		30年	36	36
県内	構成率	2年	83.6%	83.6%
		31年	89.5%	89.5%
		30年	64.3%	64.3%
県外	人数	2年	11	11
		31年	8	8
		30年	20	20
県外	構成率	2年	16.4%	16.4%
		31年	10.5%	10.5%
		30年	35.7%	35.7%

(注) 進学率・就職率・構成率は小数第2位で四捨五入した値

(3) 志望達成率

① 全日制課程

		志望者数		決定者数		志望達成率			
		令和元年11月	構成率	令和2年3月	構成率	令和2年	平成31年	平成30年	
大 学	国公立	男	1,171	30.3%	645	16.7%	55.1%	51.3%	53.0%
		女	1,164	30.5%	600	15.8%	51.5%	52.9%	49.5%
		計	2,335	30.4%	1,245	16.2%	53.3%	52.1%	51.3%
	私立	男	658	17.0%	906	23.5%	137.7%	142.3%	133.8%
		女	604	15.8%	872	22.9%	144.4%	147.9%	154.5%
		計	1,262	16.4%	1,778	23.2%	140.9%	145.0%	143.1%
	合計	男	1,829	47.3%	1,551	40.2%	84.8%	81.4%	83.0%
		女	1,768	46.3%	1,472	38.7%	83.3%	83.5%	84.5%
		計	3,597	46.8%	3,023	39.4%	84.0%	82.4%	83.7%
短大	男	52	1.3%	83	2.2%	159.6%	136.6%	117.9%	
	女	313	8.2%	390	10.2%	124.6%	128.8%	125.5%	
	計	365	4.7%	473	6.2%	129.6%	130.1%	124.0%	
大学・短大合計	男	1,881	48.6%	1,634	42.4%	86.9%	83.4%	84.4%	
	女	2,081	54.5%	1,862	48.9%	89.5%	91.1%	91.1%	
	計	3,962	51.5%	3,496	45.6%	88.2%	87.3%	87.9%	
専修学校等	男	499	12.9%	581	15.1%	116.4%	115.1%	114.4%	
	女	797	20.9%	881	23.1%	110.5%	108.9%	110.2%	
	計	1,296	16.9%	1,462	19.1%	112.8%	111.2%	111.7%	
就 職	県内	男	981	25.4%	930	24.1%	94.8%	93.5%	96.3%
		女	644	16.9%	646	17.0%	100.3%	96.9%	95.7%
		計	1,625	21.1%	1,576	20.6%	97.0%	94.8%	96.1%
県外	男	485	12.5%	497	12.9%	102.5%	108.0%	103.1%	
	女	277	7.3%	271	7.1%	97.8%	98.9%	100.8%	
	計	762	9.9%	768	10.0%	100.8%	104.9%	102.3%	
合計	男	1,466	37.9%	1,427	37.0%	97.3%	98.7%	98.6%	
	女	921	24.1%	917	24.1%	99.6%	97.5%	97.1%	
	計	2,387	31.1%	2,344	30.6%	98.2%	98.2%	98.1%	
その他	男	23	0.6%	214	5.5%				
	女	18	0.5%	147	3.9%				
	計	41	0.5%	361	4.7%				

② 定時制課程

		志望者数		決定者数		志望達成率		
		令和元年11月	構成率	令和2年3月	構成率	令和2年	平成31年	平成30年
進学	大学	22	13.8%	19	12.5%	86.4%	75.0%	61.9%
	短大	6	3.8%	7	4.6%	116.7%	100.0%	100.0%
	合計	28	17.6%	26	17.1%	92.9%	79.2%	70.4%
専修学校等		33	20.8%	24	15.8%	72.7%	90.3%	91.3%
就職	県内	67	42.1%	56	36.8%	83.6%	94.4%	81.8%
	県外	14	8.8%	11	7.2%	78.6%	100.0%	100.0%
	合計	81	50.9%	67	44.1%	82.7%	95.0%	87.5%
その他		17	10.7%	35	23.0%			

(注1) 志望達成率とは前年11月現在の志望者数に対する決定者の百分率

Ⅱ 全日制課程の進路状況

(1) 進学者の内訳

① 大学・短大の学部学科別進学状況（全日制課程）

	令和2年度卒業生																		過年度卒業業者							
	普通		農業		工業		商業		家庭		水産		情報		福祉		理数			国際		総合		合計		
	男	女	男	女	男	女	男	女	男	女	男	女	男	女	男	女	男	女		男	女	男	女	男	女	計
人文科学系	65	170	0	2	3	0	2	4	0	0	0	0	0	0	0	0	2	2	3	4	2	4	77	186	263	22
社会科学系	408	230	12	0	25	0	58	10	0	0	0	2	0	0	0	0	3	2	7	4	13	2	528	248	776	42
理学系	52	17	0	1	0	0	0	0	0	0	0	0	0	0	0	0	13	6	0	0	0	0	65	24	89	11
工学系	267	69	5	0	60	7	2	2	0	0	0	0	1	0	0	0	49	7	0	0	2	0	385	86	471	40
農・水・畜・獣系	58	52	12	6	0	0	1	1	0	0	0	0	0	0	0	0	7	7	0	0	0	0	78	66	144	11
医学系	7	12	0	0	0	0	0	0	0	0	0	0	0	0	0	0	5	9	0	0	0	0	12	21	33	22
歯学系	0	4	0	0	0	0	0	0	0	0	0	0	0	0	0	0	0	0	0	0	0	0	0	4	4	1
薬学系	24	30	0	0	0	0	0	0	0	0	0	0	0	0	0	0	2	9	0	0	0	0	26	39	65	4
看護・医療技術系	65	285	0	4	3	1	0	4	0	0	0	0	0	0	0	0	7	18	0	0	0	5	75	317	392	13
教員養成系	84	145	0	0	1	0	1	0	0	0	0	0	0	0	0	0	4	4	0	0	0	0	90	149	239	18
家政・福祉系	43	101	0	0	1	2	2	1	0	0	0	0	0	0	0	0	2	1	1	0	0	2	49	107	156	2
芸術系	16	50	1	1	0	1	0	1	0	0	0	0	0	0	0	0	0	1	0	1	0	1	18	55	73	1
体育系	44	32	4	2	12	0	3	1	0	0	0	0	0	0	0	0	0	0	1	0	1	0	65	35	100	2
人間・生活科学系	9	49	0	1	0	0	0	0	3	0	0	0	0	0	0	0	1	0	0	0	1	0	14	50	64	2
学際(国際、情報、環境等)系	55	73	1	0	1	0	1	1	0	0	0	2	0	0	0	1	1	1	0	3	0	0	61	78	139	8
その他	7	7	0	0	0	0	0	0	0	0	0	0	0	0	0	0	1	0	0	0	0	0	8	7	15	0
合計	1,204	1,326	35	17	106	11	70	25	3	0	0	4	1	0	0	0	97	67	12	12	20	13	1,551	1,472	3,023	199
文学・教養系	3	32	0	1	0	0	0	6	0	0	0	0	0	0	0	0	0	0	0	5	0	0	3	44	47	1
社会科学系	2	24	0	1	0	1	0	3	0	0	0	0	0	0	0	0	0	0	0	1	0	1	2	31	33	0
保育系	4	118	4	19	1	3	0	10	0	2	0	0	0	0	0	0	0	0	1	5	0	9	10	166	176	0
工・理・農学系	29	3	2	0	8	1	4	0	0	0	0	0	0	0	0	2	0	0	0	0	2	1	47	5	52	0
家政・福祉系	3	94	1	18	0	1	0	1	1	3	0	0	0	0	0	0	0	0	0	1	2	3	7	121	128	1
医療系	5	13	0	1	2	0	0	0	0	0	0	0	0	0	0	0	0	1	0	0	0	0	7	15	22	0
芸術系	0	2	0	0	0	0	0	0	0	0	0	0	0	0	0	0	0	0	0	0	0	0	0	2	2	0
その他	2	5	0	0	0	0	0	1	0	0	5	0	0	0	0	0	0	0	0	0	0	0	7	6	13	0
合計	48	291	7	40	11	6	4	21	1	5	0	0	0	0	0	2	1	12	4	14	83	390	473	2		

(注) 大学・短大には管外大学校等も含む

② 大学・短大の地域別進学状況（全日制課程）

地区	北海道	東北 (秋田を除く)	秋田	関東	東京	中部	近畿	その他	合計
令和2年3月卒	91 7.3%	335 26.9%	496 39.8%	114 9.2%	39 3.1%	148 11.9%	9 0.7%	13 1.0%	1,245
	63 3.5%	620 34.9%	270 15.2%	296 16.6%	407 22.9%	71 4.0%	40 2.2%	11 0.6%	1,778
短大	0 —	52 52.5%	38 38.4%	1 1.0%	1 1.0%	3 3.0%	3 3.0%	1 1.0%	99
	4 1.1%	102 27.3%	233 62.3%	16 4.3%	13 3.5%	3 0.8%	3 0.8%	0 —	374
合計	158 4.5%	1,109 31.7%	1,037 29.7%	427 12.2%	460 13.2%	225 6.4%	55 1.6%	25 0.7%	3,496
専修各種学校等	8 0.5%	596 40.8%	550 37.6%	63 4.3%	205 14.0%	24 1.6%	13 0.9%	3 0.2%	1,462
大学	12 9.8%	36 29.3%	27 22.0%	13 10.6%	12 9.8%	17 13.8%	4 3.3%	2 1.6%	123
	1 1.3%	10 13.2%	4 5.3%	12 15.8%	42 55.3%	2 2.6%	5 6.6%	0 —	76
短大	0 —	1 100.0%	0 —	0 —	0 —	0 —	0 —	0 —	1
	0 —	0 —	1 100.0%	0 —	0 —	0 —	0 —	0 —	1
合計	13 6.5%	47 23.4%	32 15.9%	25 12.4%	54 26.9%	19 9.5%	9 4.5%	2 1.0%	201

(注) 学校種別の進学者数に対する地域別の百分率は小数第2位で四捨五入した値

(2) 国公立・管外大学受験・合格状況（全日制課程）

① 令和2年3月卒

			普通	農業	工業	商業	家庭	水産	情報	福祉	理数	国際	総合	合計
センター試験	受験者数	男	1,265	5	45	15	0	0	0	0	115	14	5	1,464
		女	1,475	3	12	8	0	0	1	0	78	17	7	1,601
		計	2,740	8	57	23	0	0	1	0	193	31	12	3,065
AO・推薦	受験者数	1,001	12	57	10	1	0	2	0	99	25	6	1,213	
	合格者数	406	7	32	9	0	0	1	0	46	10	2	513	
一般入試	受験者数	1,748	0	3	2	0	0	0	0	169	9	1	1,932	
	合格者数	680	0	1	1	0	0	0	0	99	5	0	786	

② 平成31年3月卒

			普通	農業	工業	商業	家庭	水産	情報	福祉	理数	英語	国際	総合	合計
センター試験	受験者数	男	1,401	12	14	14	0	0	0	0	108	8	14	14	1,585
		女	1,442	4	2	15	2	0	0	0	78	13	17	15	1,588
		計	2,843	16	16	29	2	0	0	0	186	21	31	29	3,173
AO・推薦	受験者数	865	25	35	18	0	0	0	0	84	10	23	12	1,072	
	合格者数	391	17	24	10	0	0	0	0	39	4	4	4	493	
一般入試	受験者数	2,229	0	0	2	0	0	0	0	177	7	5	4	2,424	
	合格者数	776	0	0	0	0	0	0	0	92	0	4	1	873	

③ 平成30年3月卒

			普通	農業	工業	商業	家庭	水産	情報	福祉	理数	英語	国際	総合	合計
センター試験	受験者数	男	1,370	8	40	12	1	0	0	0	128	22	12	25	1,618
		女	1,499	5	6	17	1	0	0	0	64	37	36	11	1,676
		計	2,869	13	46	29	2	0	0	0	192	59	48	36	3,294
AO・推薦	受験者数	945	15	49	30	0	0	0	0	95	17	19	16	1,186	
	合格者数	370	12	37	16	0	0	0	0	35	7	9	10	496	
一般入試	受験者数	2,288	0	2	3	0	0	0	0	192	30	15	4	2,534	
	合格者数	759	0	0	1	0	0	0	0	94	7	5	1	867	

(3) 専修学校等への分野別進学者数（全日制課程）

	普通		農業		工業		商業		家庭		水産		情報		福祉		理数		国際		総合		合計			
	男	女	男	女	男	女	男	女	男	女	男	女	男	女	男	女	男	女	男	女	男	女	男	女	計	
工業	89	20	17	5	60	3	25	3	1	0	0	0	0	0	0	0	1	1	1	0	1	11	1	204	34	238
	27.2%	3.2%	28.3%	9.3%	63.2%	14.3%	47.2%	3.6%	50.0%	0.0%	0.0%	0.0%	0.0%	0.0%	0.0%	0.0%	0.0%	25.0%	8.3%	0.0%	6.7%	34.4%	1.6%	35.1%	3.9%	16.3%
農業	9	0	12	5	1	1	0	0	0	0	0	0	0	0	0	0	0	0	0	0	0	4	2	26	8	34
	2.8%	0.0%	20.0%	9.3%	1.1%	4.8%	0.0%	0.0%	0.0%	0.0%	0.0%	0.0%	0.0%	0.0%	0.0%	0.0%	0.0%	0.0%	0.0%	0.0%	0.0%	12.5%	3.3%	4.5%	0.9%	2.3%
医療	68	243	7	12	12	8	6	15	0	1	0	0	0	0	0	0	0	1	8	0	2	2	19	96	308	404
	20.8%	39.3%	11.7%	22.2%	12.6%	38.1%	11.3%	17.9%	0.0%	12.5%	0.0%	0.0%	0.0%	0.0%	0.0%	0.0%	0.0%	66.7%	66.7%	0.0%	13.3%	6.3%	31.1%	16.5%	35.0%	27.6%
衛生	23	74	9	9	4	2	6	25	1	5	2	3	0	0	0	1	2	2	2	0	1	2	4	49	126	175
	7.0%	12.0%	15.0%	16.7%	4.2%	9.5%	11.3%	29.8%	50.0%	62.5%	50.0%	75.0%	0.0%	0.0%	0.0%	50.0%	16.7%	50.0%	16.7%	0.0%	6.7%	6.3%	6.6%	8.4%	14.3%	12.0%
教育・ 社会福祉	11	35	5	4	1	1	1	2	0	2	0	0	0	0	0	0	0	0	0	0	0	0	5	18	49	67
	3.4%	5.7%	8.3%	7.4%	1.1%	4.8%	1.9%	2.4%	0.0%	25.0%	0.0%	0.0%	0.0%	0.0%	0.0%	0.0%	0.0%	0.0%	0.0%	0.0%	0.0%	0.0%	8.2%	3.1%	5.6%	4.6%
商業実務	38	114	3	4	2	0	8	25	0	0	1	1	0	0	0	0	0	0	0	1	2	3	12	56	158	214
	11.6%	18.4%	5.0%	7.4%	2.1%	0.0%	15.1%	29.8%	0.0%	0.0%	25.0%	25.0%	0.0%	0.0%	0.0%	0.0%	0.0%	0.0%	0.0%	50.0%	13.3%	9.4%	19.7%	9.6%	17.9%	14.6%
服飾・ 家政	4	32	0	4	1	1	0	3	0	0	0	0	0	0	0	0	0	0	0	0	0	1	5	6	45	51
	1.2%	5.2%	0.0%	7.4%	1.1%	4.8%	0.0%	3.6%	0.0%	0.0%	0.0%	0.0%	0.0%	0.0%	0.0%	0.0%	0.0%	0.0%	0.0%	0.0%	0.0%	3.1%	8.2%	1.0%	5.1%	3.5%
文化・ 教養	76	96	7	11	14	3	7	9	0	0	0	0	2	1	1	0	1	1	1	1	9	6	7	113	138	251
	23.2%	15.5%	11.7%	20.4%	14.7%	14.3%	13.2%	10.7%	0.0%	0.0%	0.0%	0.0%	100.0%	100.0%	50.0%	50.0%	8.3%	8.3%	60.0%	60.0%	18.8%	11.5%	19.4%	15.7%	17.2%	
その他	9	5	0	0	0	2	0	2	0	0	1	0	0	0	0	0	0	0	0	0	0	3	6	13	15	28
	2.8%	0.8%	0.0%	0.0%	0.0%	9.5%	0.0%	2.4%	0.0%	0.0%	25.0%	0.0%	0.0%	0.0%	0.0%	0.0%	0.0%	0.0%	0.0%	0.0%	0.0%	9.4%	9.8%	2.2%	1.7%	1.9%
合計	327	619	60	54	95	21	53	84	2	8	4	4	2	1	0	2	1	4	12	2	15	32	61	581	881	1,462

(注) 学科の男・女別進学者数に対する分野別の百分率は小数第2位で四捨五入した値

(4) 地域別就職状況 (全日制課程)

	普通		農業		工業		商業		家庭		水産		情報		福祉		理数		国際		総合		合計			
	男	女	男	女	男	女	男	女	男	女	男	女	男	女	男	女	男	女	男	女	男	女	男	女	計	
北海道	1	4	0	0	0	0	0	0	0	0	0	0	0	0	0	0	0	0	0	0	0	0	0	7	5	12
東北	39	29	8	4	91	10	11	8	2	3	0	0	0	0	0	0	0	0	0	0	1	10	4	161	59	220
(秋田を除く)	8.5%	6.2%	6.1%	4.5%	15.3%	11.8%	12.5%	5.6%	16.7%	10.3%	0.0%	0.0%	0.0%	0.0%	0.0%	0.0%	0.0%	0.0%	0.0%	0.0%	16.7%	10.1%	5.7%	11.3%	6.4%	9.4%
秋田 県北	67	59	15	13	56	17	18	30	0	15	0	0	0	0	0	0	0	0	0	1	2	19	11	176	147	323
	14.5%	12.6%	11.5%	14.8%	9.4%	20.0%	21.0%	0.0%	0.0%	51.7%	0.0%	0.0%	0.0%	0.0%	0.0%	0.0%	0.0%	0.0%	0.0%	33.3%	33.3%	19.2%	15.7%	12.3%	16.0%	13.8%
秋田 中央	162	186	56	33	175	34	27	48	5	2	19	10	1	1	0	0	1	1	2	1	39	26	487	341	828	
	35.1%	39.8%	42.7%	37.5%	29.4%	40.0%	30.7%	33.6%	41.7%	6.9%	70.4%	66.7%	20.0%	0.0%	0.0%	0.0%	100.0%	100.0%	66.7%	16.7%	39.4%	37.1%	34.1%	37.2%	35.3%	
秋田 県南	127	82	34	27	79	9	12	20	0	0	0	0	0	0	0	4	9	0	0	0	11	11	267	158	425	
	27.5%	17.6%	26.0%	30.7%	13.3%	10.6%	13.6%	14.0%	0.0%	0.0%	0.0%	0.0%	0.0%	0.0%	80.0%	75.0%	0.0%	0.0%	0.0%	0.0%	11.1%	15.7%	18.7%	17.2%	18.1%	
秋田 計	356	327	105	73	310	60	57	98	5	17	19	10	1	1	0	4	9	1	3	3	69	48	930	646	1,576	
	77.2%	70.0%	80.2%	83.0%	52.1%	70.6%	64.8%	68.5%	41.7%	58.6%	70.4%	66.7%	20.0%	0.0%	80.0%	75.0%	100.0%	100.0%	100.0%	50.0%	69.7%	68.6%	65.2%	70.4%	67.2%	
関東	31	51	9	6	102	5	7	16	1	3	2	0	2	1	1	2	2	0	0	0	10	3	165	87	252	
	6.7%	10.9%	6.9%	6.8%	17.1%	5.9%	8.0%	11.2%	8.3%	10.3%	7.4%	0.0%	40.0%	100.0%	20.0%	16.7%	0.0%	0.0%	0.0%	0.0%	10.1%	4.3%	11.6%	9.5%	10.8%	
東京	27	50	5	5	77	9	10	20	2	3	4	4	2	0	0	1	0	0	0	2	8	13	135	107	242	
	5.9%	10.7%	3.8%	5.7%	12.9%	10.6%	11.4%	14.0%	16.7%	10.3%	14.8%	26.7%	40.0%	0.0%	0.0%	8.3%	0.0%	0.0%	0.0%	33.3%	8.1%	18.6%	9.5%	11.7%	10.3%	
中部	3	5	0	0	8	0	3	0	1	1	0	0	0	0	0	0	0	0	0	0	1	0	16	6	22	
	0.7%	1.1%	0.0%	0.0%	1.3%	0.0%	3.4%	0.0%	8.3%	3.4%	0.0%	0.0%	0.0%	0.0%	0.0%	0.0%	0.0%	0.0%	0.0%	0.0%	1.0%	0.0%	1.1%	0.7%	0.9%	
近畿	1	1	1	0	6	1	0	1	0	1	0	0	0	0	0	0	0	0	0	0	0	1	1	8	5	13
	0.2%	0.2%	0.8%	0.0%	1.0%	1.2%	0.0%	0.7%	0.0%	3.4%	0.0%	0.0%	0.0%	0.0%	0.0%	0.0%	0.0%	0.0%	0.0%	0.0%	0.0%	1.4%	0.6%	0.6%	0.6%	
その他	3	0	0	0	1	0	0	0	1	1	0	0	0	0	0	0	0	0	0	0	0	1	1	5	2	7
	0.7%	0.0%	0.0%	0.0%	0.2%	0.0%	0.0%	0.0%	8.3%	3.4%	0.0%	0.0%	0.0%	0.0%	0.0%	0.0%	0.0%	0.0%	0.0%	0.0%	0.0%	1.4%	0.4%	0.2%	0.3%	
合計	461	467	131	88	595	85	88	143	12	29	27	15	5	1	5	12	1	1	1	3	99	70	1,427	917	2,344	

(注) 学科の男・女別就職者数に対する地域別の百分率は小数第2位で四捨五入した値

(5) 職種別就職状況 (全日制課程)

	普通		農業		工業		商業		家庭		水産		情報		福祉		理数		国際		総合		合計		
	男	女	男	女	男	女	男	女	男	女	男	女	男	女	男	女	男	女	男	女	男	女	男	女	計
技術・技能職	84	42	37	3	225	34	7	4	7	7	2	1	5	1	0	0	0	0	0	1	14	0	382	92	474
	18.2%	9.0%	28.2%	3.4%	37.8%	40.0%	8.0%	2.8%	58.3%	24.1%	7.4%	6.7%	100.0%	100.0%	0.0%	0.0%	0.0%	0.0%	0.0%	33.3%	14.1%	0.0%	26.8%	10.0%	20.2%
事務職	33	102	4	18	5	7	25	77	1	1	1	1	0	0	0	0	0	0	0	1	4	1	5	71	286
	7.2%	21.8%	3.1%	20.5%	0.8%	8.2%	28.4%	53.8%	8.3%	3.4%	3.7%	6.7%	0.0%	0.0%	0.0%	0.0%	0.0%	0.0%	0.0%	33.3%	66.7%	1.0%	7.1%	5.0%	23.4%
販売職	29	84	8	21	8	5	10	17	1	5	1	1	0	0	0	0	0	0	0	0	5	13	62	146	208
	6.3%	18.0%	6.1%	23.9%	1.3%	5.9%	11.4%	11.9%	8.3%	17.2%	3.7%	6.7%	0.0%	0.0%	0.0%	0.0%	0.0%	0.0%	0.0%	0.0%	5.1%	18.6%	4.3%	15.9%	8.9%
サービス	56	128	9	25	15	7	9	16	2	7	2	6	0	0	5	12	0	0	0	1	13	18	111	220	331
	12.1%	27.4%	6.9%	28.4%	2.5%	8.2%	10.2%	11.2%	16.7%	24.1%	7.4%	40.0%	0.0%	0.0%	100.0%	100.0%	0.0%	0.0%	0.0%	0.0%	13.1%	25.7%	7.8%	24.0%	14.1%
生産工程	136	78	41	18	263	24	23	18	1	8	6	3	0	0	0	0	1	1	1	1	38	28	510	178	688
	29.5%	16.7%	31.3%	20.5%	44.2%	28.2%	26.1%	12.6%	8.3%	27.6%	22.2%	20.0%	0.0%	0.0%	0.0%	0.0%	100.0%	100.0%	33.3%	38.4%	40.0%	35.7%	19.4%	29.4%	
その他	123	33	32	3	79	8	14	11	0	1	15	3	0	0	0	0	0	0	0	0	28	6	291	66	357
	26.7%	7.1%	24.4%	3.4%	13.3%	9.4%	15.9%	7.7%	0.0%	3.4%	55.6%	20.0%	0.0%	0.0%	0.0%	0.0%	0.0%	0.0%	0.0%	28.3%	8.6%	20.4%	7.2%	15.2%	
合計	461	467	131	88	595	85	88	143	12	29	27	15	5	1	5	12	1	1	1	3	99	70	1,427	917	2,344

(注) 学科の男・女別就職者数に対する職種別の百分率は小数第2位で四捨五入した値

(6) 業種別就職状況 (全日制課程)

	普通		農業		工業		商業		家庭		水産		情報		福祉		理数		国際		総合		合計			
	男	女	男	女	男	女	男	女	男	女	男	女	男	女	男	女	男	女	男	女	男	女	男	女	計	
農林水産業	3 0.7%	2 0.4%	11 8.4%	1 1.1%	4 0.7%	0 0.0%	0 0.0%	1 0.7%	0 0.0%	0 0.0%	0 0.0%	0 0.0%	0 0.0%	0 0.0%	0 0.0%	0 0.0%	0 0.0%	0 0.0%	0 0.0%	0 0.0%	0 0.0%	5 5.1%	2 2.9%	23 1.6%	6 0.7%	29 1.2%
鉱業	0 0.0%	0 0.0%	1 0.8%	0 0.0%	9 1.5%	0 0.0%	0 0.0%	5 5.7%	0 0.0%	0 0.0%	0 0.0%	0 0.0%	0 0.0%	0 0.0%	0 0.0%	0 0.0%	0 0.0%	0 0.0%	0 0.0%	0 0.0%	0 0.0%	1 1.0%	0 0.0%	16 0.6%	0 0.7%	
建設業	36 7.8%	6 1.3%	17 13.0%	3 3.4%	93 15.6%	12 14.1%	7 8.0%	5 3.5%	0 0.0%	0 0.0%	8 29.6%	0 0.0%	0 0.0%	0 0.0%	0 0.0%	0 0.0%	0 0.0%	0 0.0%	0 0.0%	0 0.0%	0 0.0%	17 17.2%	0 0.0%	178 12.5%	26 2.8%	204 8.7%
製造業	169 36.7%	108 23.1%	41 31.3%	19 21.6%	279 46.9%	29 34.1%	33 37.5%	28 19.6%	2 16.7%	10 34.5%	4 14.8%	3 20.0%	0 0.0%	1 20.0%	0 0.0%	0 0.0%	1 100.0%	0 0.0%	1 100.0%	0 0.0%	2 66.7%	34 34.3%	27 38.6%	566 39.7%	225 24.5%	791 33.7%
電気・ガス・熱供給・水道業	3 0.7%	1 0.2%	0 0.0%	1 1.1%	49 8.2%	4 4.7%	3 3.4%	0 0.0%	0 0.0%	0 0.0%	0 0.0%	0 0.0%	0 0.0%	0 0.0%	0 0.0%	0 0.0%	0 0.0%	0 0.0%	0 0.0%	0 0.0%	0 0.0%	1 1.0%	0 0.0%	56 3.9%	6 0.7%	62 2.6%
情報通信業	2 0.4%	3 0.6%	0 0.0%	0 0.0%	16 2.7%	2 2.4%	4 4.5%	6 4.2%	0 0.0%	0 0.0%	0 0.0%	0 0.0%	4 80.0%	0 0.0%	0 0.0%	0 0.0%	0 0.0%	0 0.0%	0 0.0%	0 0.0%	0 0.0%	1 1.0%	0 0.0%	27 1.9%	12 1.3%	39 1.7%
運輸業	27 5.9%	13 2.8%	13 9.9%	1 1.1%	29 4.9%	4 4.7%	5 5.7%	7 4.9%	0 0.0%	0 0.0%	4 14.8%	2 13.3%	0 0.0%	0 0.0%	0 0.0%	0 0.0%	0 0.0%	0 0.0%	0 0.0%	0 0.0%	0 0.0%	5 5.1%	1 1.4%	83 5.8%	28 3.1%	111 4.7%
卸売・小売業	32 6.9%	91 19.5%	10 7.6%	25 28.4%	12 2.0%	5 5.9%	7 8.0%	25 17.5%	1 8.3%	5 17.2%	1 3.7%	2 13.3%	0 0.0%	0 0.0%	0 0.0%	0 0.0%	0 0.0%	0 0.0%	0 0.0%	0 0.0%	0 0.0%	6 6.1%	16 22.9%	69 4.8%	169 18.4%	238 10.2%
金融・保険業	2 0.4%	7 1.5%	0 0.0%	0 0.0%	1 0.2%	0 0.0%	2 2.3%	9 6.3%	0 0.0%	0 0.0%	0 0.0%	0 0.0%	0 0.0%	0 0.0%	0 0.0%	0 0.0%	0 0.0%	0 0.0%	0 0.0%	0 0.0%	0 0.0%	0 0.0%	0 0.0%	5 0.4%	16 1.7%	21 0.9%
不動産業	3 0.7%	5 1.1%	0 0.0%	0 0.0%	1 0.2%	3 3.5%	0 0.0%	2 1.4%	0 0.0%	0 0.0%	0 0.0%	0 0.0%	0 0.0%	0 0.0%	0 0.0%	0 0.0%	0 0.0%	0 0.0%	0 0.0%	0 0.0%	0 0.0%	1 1.0%	0 0.0%	5 0.4%	10 1.1%	15 0.6%
飲食店・宿泊業	20 4.3%	49 10.5%	3 2.3%	14 15.9%	6 1.0%	1 1.2%	2 2.3%	9 6.3%	7 58.3%	8 27.6%	2 7.4%	3 20.0%	0 0.0%	0 0.0%	0 0.0%	0 0.0%	0 0.0%	0 0.0%	0 0.0%	0 0.0%	0 0.0%	3 3.0%	11 15.7%	43 3.0%	95 10.4%	138 5.9%
医療・福祉	14 3.0%	42 9.0%	0 0.0%	4 4.5%	0 0.0%	4 4.7%	3 3.4%	9 6.3%	0 0.0%	5 17.2%	1 3.7%	2 13.3%	0 0.0%	0 0.0%	5 100%	11 91.7%	0 0.0%	0 0.0%	0 0.0%	0 0.0%	0 0.0%	2 2.0%	5 7.1%	25 1.8%	82 8.9%	107 4.6%
教育・学習支援業	0 0.0%	4 0.9%	0 0.0%	1 1.1%	0 0.0%	1 1.2%	0 0.0%	0 0.0%	0 0.0%	0 0.0%	0 0.0%	0 0.0%	0 0.0%	0 0.0%	0 0.0%	0 0.0%	0 0.0%	0 0.0%	0 0.0%	0 0.0%	0 0.0%	0 0.0%	0 0.0%	0 0.0%	6 0.7%	6 0.3%
複合サービス業	11 2.4%	24 5.1%	7 5.3%	4 4.5%	0 0.0%	1 1.2%	2 2.3%	11 7.7%	0 0.0%	0 0.0%	2 7.4%	1 6.7%	0 0.0%	0 0.0%	0 0.0%	0 0.0%	0 0.0%	0 0.0%	0 0.0%	0 0.0%	1 33.3%	4 4.0%	1 1.4%	27 1.9%	43 4.7%	70 3.0%
サービス業	28 6.1%	46 9.9%	1 0.8%	11 12.5%	22 3.7%	6 7.1%	8 9.1%	15 10.5%	2 16.7%	0 0.0%	2 7.4%	0 0.0%	0 0.0%	0 0.0%	0 0.0%	0 0.0%	0 0.0%	0 0.0%	0 0.0%	0 0.0%	0 0.0%	6 6.1%	5 7.1%	69 4.8%	83 9.1%	152 6.5%
公務・その他	111 24.1%	66 14.1%	27 20.6%	4 4.5%	74 12.4%	13 15.3%	7 8.0%	16 11.2%	0 0.0%	1 3.4%	3 11.1%	2 13.3%	0 0.0%	0 0.0%	1 8.3%	0 0.0%	0 0.0%	0 0.0%	0 0.0%	0 0.0%	0 0.0%	13 13.1%	2 2.9%	235 16.5%	110 12.0%	345 14.7%
合計	461	467	131	88	595	85	88	143	12	29	27	15	5	1	12	1	1	1	1	3	6	99	70	1,427	917	2,344

(注) 学科の男・女別就職者数に対する業種別の百分率は小数第2位で四捨五入した値

(7) 就職進学状況 (全日制課程)

	普通		農業		工業		商業		家庭		水産		情報		福祉		理数		国際		総合		合計		
	男	女	男	女	男	女	男	女	男	女	男	女	男	女	男	女	男	女	男	女	男	女	男	女	計
大学	0	0	0	0	0	0	0	0	0	0	0	0	0	0	0	0	0	0	0	0	0	0	0	0	0
短大	0	1	0	0	0	0	0	0	0	0	0	0	0	0	0	0	0	0	0	0	0	0	0	1	1
合計	0	1	0	0	0	0	0	0	0	0	0	0	0	0	0	0	0	0	0	0	0	0	0	1	1

(8) その他の者の内訳 (全日制課程)

	普通		農業		工業		商業		家庭		水産		情報		福祉		理数		国際		総合		合計		
	男	女	男	女	男	女	男	女	男	女	男	女	男	女	男	女	男	女	男	女	男	女	男	女	計
進学準備(予備校)	118	82	0	0	2	0	1	0	0	0	0	0	0	0	0	0	15	6	0	0	1	0	137	88	225
進学準備(自宅)	47	32	1	0	1	0	1	0	0	0	0	0	0	0	0	0	0	0	0	1	0	0	51	32	83
進学準備合計	165	114	1	0	3	0	2	0	0	0	0	0	0	0	0	0	15	6	1	0	1	0	188	120	308
就職準備	91.2%	85.7%	33.3%	0.0%	75.0%	0.0%	25.0%	0.0%	--	--	0.0%	0.0%	--	--	--	--	100.0%	100.0%	100.0%	0.0%	0.0%	0.0%	1	23	44
	7.7%	10.5%	33.3%	100.0%	25.0%	100.0%	75.0%	50.0%	--	--	100.0%	100.0%	--	--	--	--	0.0%	0.0%	0.0%	0.0%	0.0%	0.0%	0	3	6
その他(病欠等)	2	5	1	0	0	0	0	1	0	0	0	0	0	0	0	0	0	0	0	0	0	0	0	3	9
	1.1%	3.8%	33.3%	0.0%	0.0%	0.0%	0.0%	50.0%	--	--	0.0%	0.0%	--	--	--	--	0.0%	0.0%	0.0%	0.0%	0.0%	0.0%	0	1.4%	2.5%
合計	181	133	3	1	4	2	8	2	0	0	1	2	0	0	0	0	15	6	1	0	1	1	214	147	361

(注) 学科の男・女別人数に対する各内容の百分率は小数第2位で四捨五入した値

(9) 秋田県内の大学への進学者数の推移 (全日制課程)

	現 役						過年度卒						合 計		
	H30	H31	R2	増減 前年比	H30	H31	R2	増減 前年比	H30	H31	R2	増減 前年比	定員	定員比	
国際資源	26	29	28	-1	3	1	3	2	29	30	31	1	120	25.8%	
教育文化	125	136	114	-22	5	11	5	-6	130	147	119	-28	210	56.7%	
医学(医学)	14	18	24	6	13	12	10	-2	27	30	34	4	124	27.4%	
医学(保健・看護)	31	35	38	3	5	3	1	-2	36	38	39	1	70	55.7%	
医学(保健・理学療法)	7	8	5	-3	1	2	3	1	8	10	8	-2	18	44.4%	
医学(保健・作業療法)	6	7	7	0	0	1	0	-1	6	8	7	-1	18	38.9%	
理工	126	103	103	0	4	4	4	0	130	107	107	0	395	27.1%	
計	335	336	319	-17	31	34	26	-8	366	370	345	-25	955	36.1%	
システム科学技術	69	65	71	6	1	0	0	0	70	65	71	6	240	29.6%	
生物資源科学	60	60	64	4	0	0	1	1	60	60	65	5	150	43.3%	
計	129	125	135	10	1	0	1	1	130	125	136	11	390	34.9%	
美術	18	19	18	-1	0	1	0	-1	18	20	18	-2	100	18.0%	
国際教養	28	22	24	2	0	1	0	-1	28	23	24	1	175	13.7%	
経済	103	97	105	8	0	0	1	1	103	97	106	9	120	88.3%	
法	66	60	49	-11	0	0	0	0	66	60	49	-11	160	30.6%	
計	169	157	154	-3	0	0	1	1	169	157	155	-2	280	55.4%	
看護福祉(看護)	42	51	35	-16	0	0	2	2	42	51	37	-14	50	74.0%	
看護福祉(福祉)	25	21	15	-6	0	0	0	0	25	21	15	-6	40	37.5%	
計	67	72	50	-22	0	0	2	2	67	72	52	-20	90	57.8%	
日本赤十字秋田看護大学	69	75	66	-9	2	2	1	-1	71	77	67	-10	100	67.0%	

(10) 秋田県内の大学・短大への進学者数（全日制課程）

大学

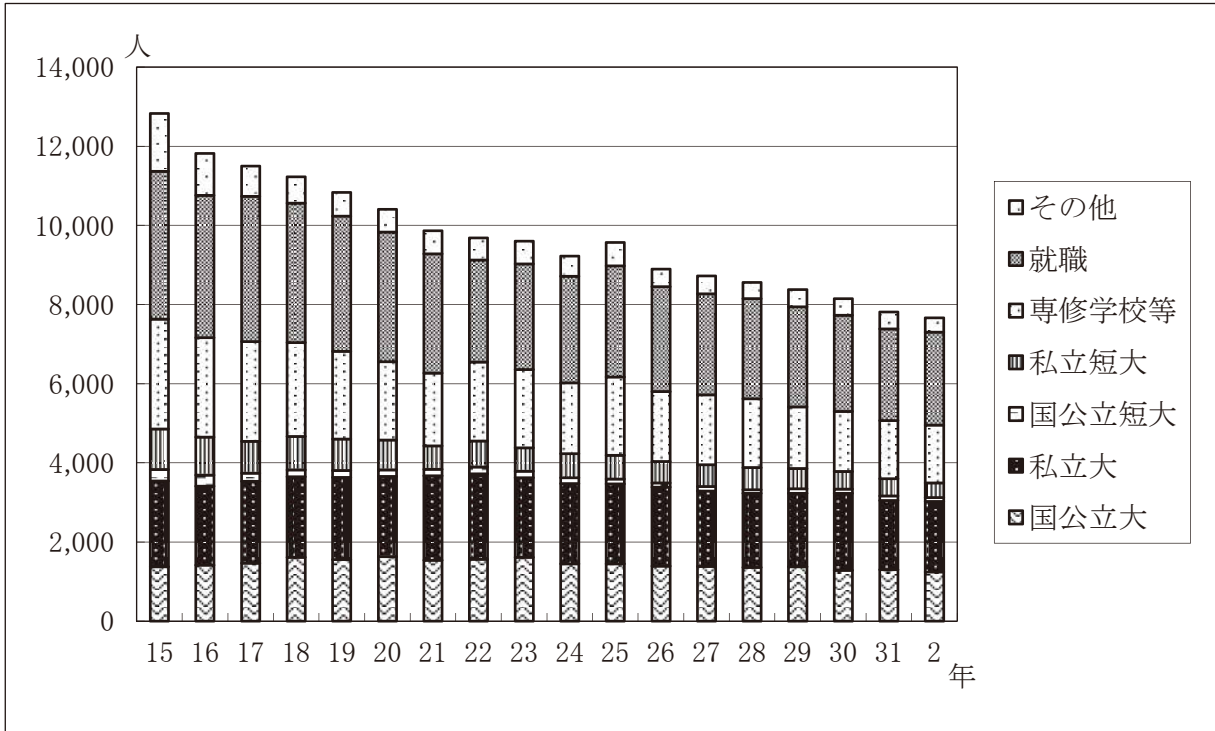
	普通		農業		工業		商業		家庭		水産		情報		福祉		理数		国際		総合		合計			
	男	女	男	女	男	女	男	女	男	女	男	女	男	女	男	女	男	女	男	女	男	女	男	女	計	
国際資源	19	8	0	0	0	0	0	0	0	0	0	0	0	0	0	0	0	1	0	0	0	0	0	20	8	28
教育文化	37	72	0	0	0	0	0	0	0	0	0	0	0	0	0	0	0	2	0	1	1	0	1	40	74	114
医学(医学)	4	12	0	0	0	0	0	0	0	0	0	0	0	0	0	0	0	2	6	0	0	0	0	6	18	24
医学(保健・看護)	2	32	0	0	0	0	0	0	0	0	0	0	0	0	0	0	1	3	0	0	0	0	0	3	35	38
医学(保健・理学療法)	1	4	0	0	0	0	0	0	0	0	0	0	0	0	0	0	0	0	0	0	0	0	0	1	4	5
医学(保健・作業療法)	1	6	0	0	0	0	0	0	0	0	0	0	0	0	0	0	0	0	0	0	0	0	0	1	6	7
理工	61	17	0	1	18	1	0	0	0	0	0	0	0	0	0	0	5	0	0	0	0	0	0	84	19	103
計	125	151	0	1	18	1	0	0	0	0	0	0	0	0	0	0	11	9	1	1	0	1	155	164	319	
システム科学技術	38	6	0	0	12	0	0	0	2	0	0	0	0	1	0	0	7	5	0	0	0	0	0	57	14	71
生物資源科学	29	26	2	3	0	0	1	1	0	0	0	0	0	0	0	0	0	2	0	0	0	0	0	32	32	64
計	67	32	2	3	12	0	1	3	0	0	0	0	1	0	0	0	7	7	0	0	0	0	0	89	46	135
美術	2	14	0	0	0	0	0	0	0	0	0	0	0	0	0	0	0	0	1	0	1	0	0	2	16	18
国際教養	5	18	0	0	0	0	0	0	0	0	0	0	0	0	0	0	1	0	0	0	0	0	0	6	18	24
経済	81	15	0	3	2	0	1	0	0	0	0	0	0	0	0	0	0	0	0	0	0	3	0	87	18	105
法	31	16	0	0	0	0	0	0	0	0	0	0	0	0	0	0	0	0	0	0	0	1	1	32	17	49
計	112	31	0	3	2	0	1	0	0	0	0	0	0	0	0	0	0	0	0	0	0	4	1	119	35	154
看護福祉(看護)	7	28	0	0	0	0	0	0	0	0	0	0	0	0	0	0	0	0	0	0	0	0	0	7	28	35
看護福祉(福祉)	5	10	0	0	0	0	0	0	0	0	0	0	0	0	0	0	0	0	0	0	0	0	0	5	10	15
計	12	38	0	0	0	0	0	0	0	0	0	0	0	0	0	0	0	0	0	0	0	0	0	12	38	50
日本赤十字秋田看護大学 看護	9	47	0	3	2	0	0	2	0	0	0	0	0	0	0	0	1	1	0	0	0	0	1	12	54	66
秋田県内大学合計	332	331	2	10	34	1	2	5	0	0	0	0	0	1	0	0	20	18	1	2	4	3	395	371	766	

短大

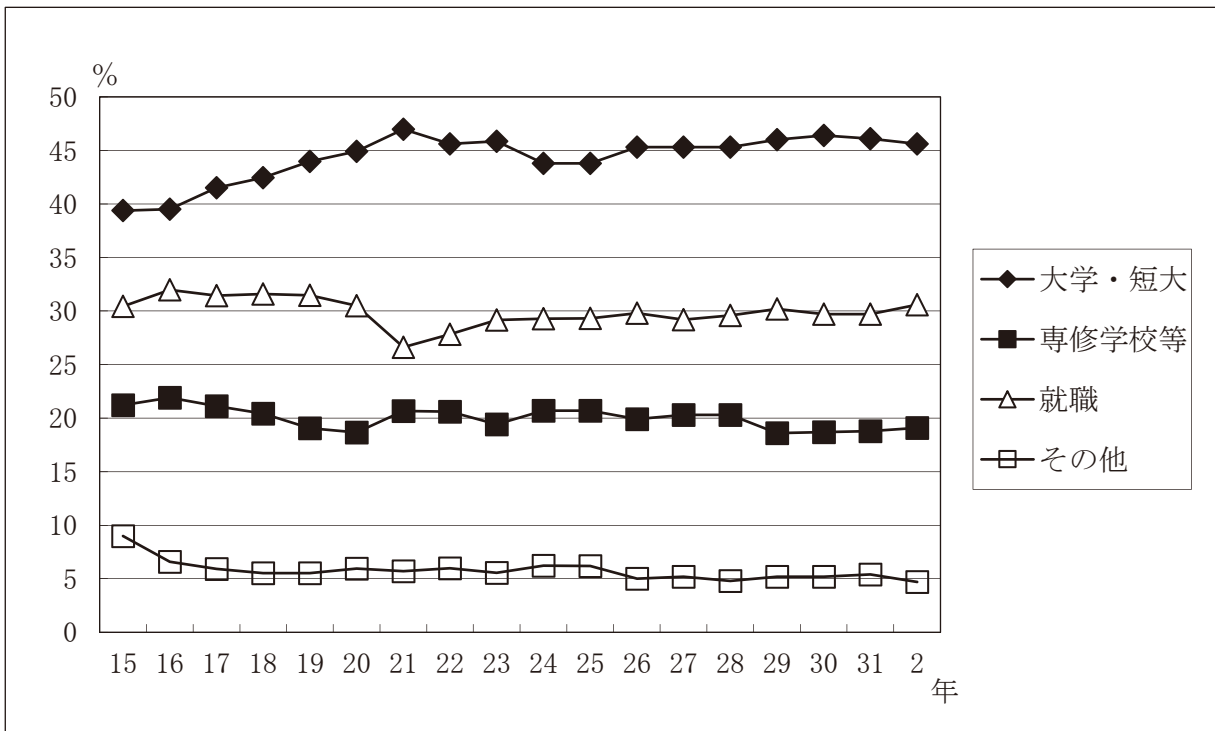
	普通		農業		工業		商業		家庭		水産		情報		福祉		理数		国際		総合		合計			
	男	女	男	女	男	女	男	女	男	女	男	女	男	女	男	女	男	女	男	女	男	女	男	女	計	
秋田栄養短期大学	2	24	1	5	0	0	0	0	1	1	0	0	0	0	0	0	0	0	0	0	0	0	0	5	30	35
生活文化	0	29	0	1	0	1	0	2	0	0	0	0	0	0	0	0	0	0	0	1	0	1	0	0	35	35
生活こども	0	22	0	3	0	0	0	1	0	1	0	0	0	0	0	0	0	0	0	0	0	1	0	0	28	28
健康栄養	0	24	0	10	0	0	0	0	0	0	0	0	0	0	0	0	0	0	0	0	0	0	0	0	34	34
計	0	75	0	14	0	1	0	3	0	1	0	0	0	0	0	0	0	0	0	1	0	2	0	0	97	97
聖園学園短期大学	4	56	1	13	1	2	0	8	0	0	0	0	0	0	0	0	0	0	1	2	0	5	7	86	93	
日本赤十字秋田短期大学	1	2	0	2	0	0	0	0	0	0	0	0	0	0	0	0	0	0	0	0	1	2	2	6	8	
短期大学小計	7	157	2	34	1	3	0	11	1	2	0	0	0	0	0	0	0	0	1	3	2	9	14	219	233	
秋田職業能力開発短期大学校	20	2	2	0	7	1	2	0	0	0	0	0	0	0	0	0	2	0	0	0	2	0	35	3	38	
秋田県内短期大学等合計	27	159	4	34	8	4	2	11	1	2	0	0	0	0	0	0	2	0	1	3	4	9	49	222	271	

(11) 参考

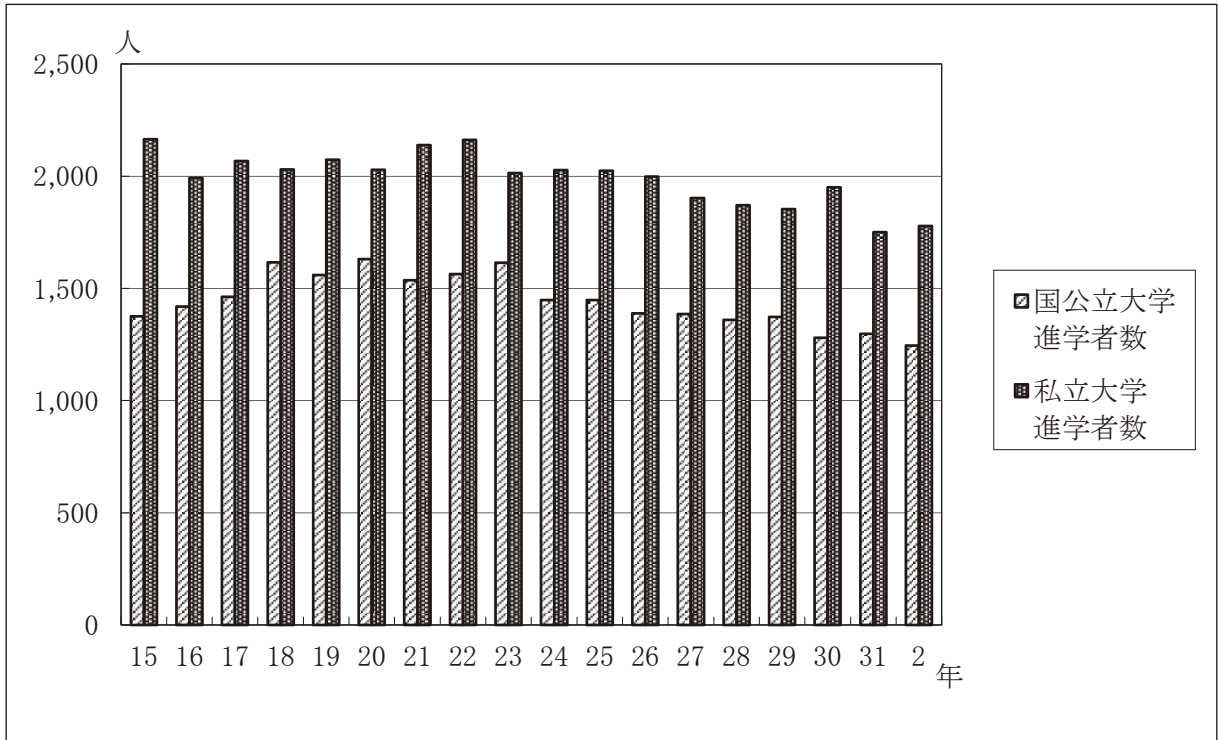
① 卒業者数と進路の内訳の推移（実人数）



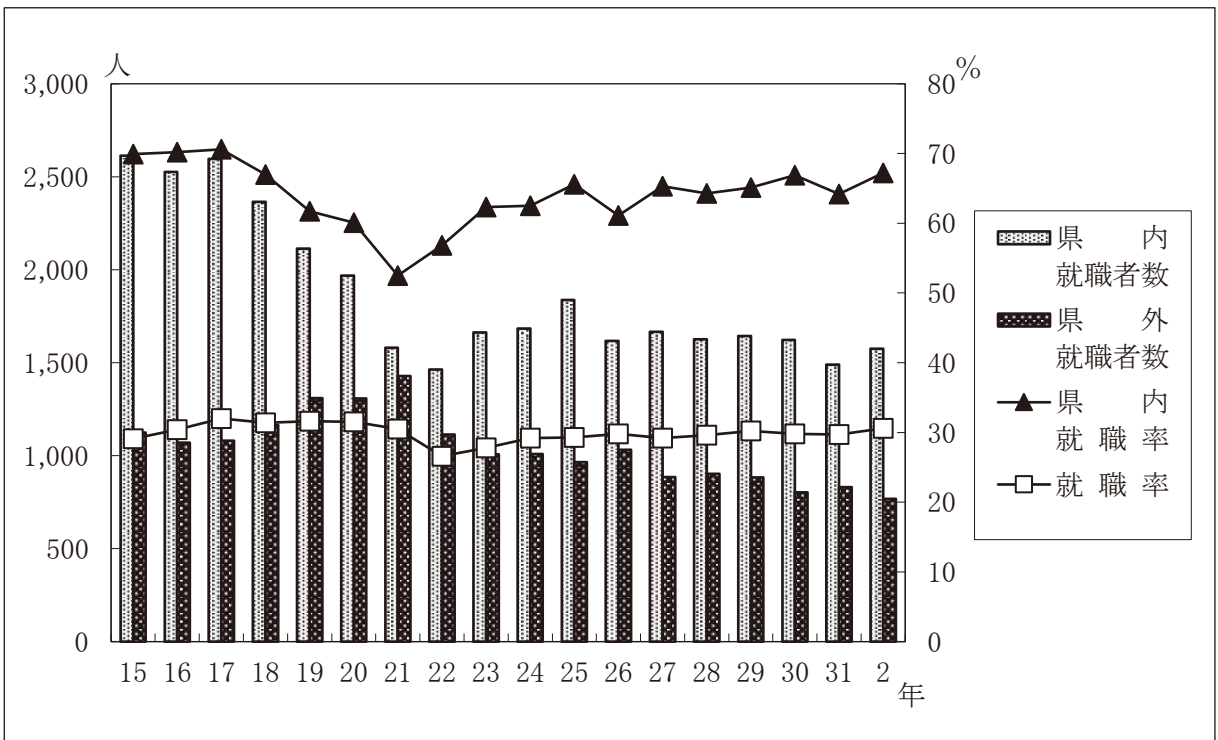
② 進路の内訳の推移（構成比）



③ 大学進学者数の推移



④ 就職者数、就職率等の推移



Ⅲ

定時制課程の進路状況

(1) 進路状況

	普通	合計	対卒業生比率
卒業生総数	152	152	
大学	0	0	0.0%
短大	19	19	12.5%
短大進学者数	1	1	0.7%
短大進学者数	6	6	3.9%
小計	26	26	17.1%
専修学校等への進学者数	24	24	15.8%
就職者数(自営者を含む)	67	67	44.1%
その他(進学準備者を含む)	35	35	23.0%
合計	152	152	

(注) 対卒業生比率は小数第2位で四捨五入した値

(3) 地域別大学等進学者数

地区	北海道		東北 (秋田を除く)		秋田	関東	東京	中部	近畿	その他	合計
	国立・管外	私立	国立・管外	私立	国立・管外	私立	国立・管外	私立	合計	合計	
大学	0	2	0	7	0	6	0	0	0	0	0
短大	0	0	0	0	1	0	0	0	0	0	1
短大	0	0	1	3	3	1	0	1	0	0	6
合計	2	2	8	10	10	2	0	3	1	0	26
専修各種学校等	0	0	11	9	2	2	0	0	0	0	24

(2) 大学・短大の学部・学科別進学状況

	普通		合計	
	男	女	男	女
人文科学系	1	2	1	2
社会科学系	6	1	6	1
理学系	0	0	0	0
工学系	0	0	0	0
農・水・畜・獣系	0	1	0	1
医学系	0	0	0	0
歯学系	0	0	0	0
薬学系	0	2	0	2
看護・医療技術系	1	1	1	1
教員養成系	0	0	0	0
家政・福祉系	0	1	0	1
芸術系	0	0	0	0
体育系	0	0	0	0
人間・生活科学系	0	1	0	1
学際(国際、情報、環境等)系	1	1	1	1
その他	0	0	0	0
合計	9	10	9	10
文学・教養系	0	1	0	1
社会科学系	0	0	0	0
保育系	0	3	0	3
工・理・農学系	1	0	1	0
家政・福祉系	0	2	0	2
医療系	0	0	0	0
芸術系	0	0	0	0
その他	0	0	0	0
合計	1	6	1	6

(4) 専修学校等への分野別進学者数

	普通		合計	
	男	女	男	女
工業	5	0	5	0
農業	0	0	0	0
医療	0	2	0	2
衛生	2	3	2	3
教育・社会福祉	1	1	1	1
商業実務	0	2	0	2
服飾・家政	0	0	0	0
文化・教養	1	7	1	7
その他	0	0	0	0
合計	9	15	9	15

(5) その他の者の内訳

	普通		合計	
	男	女	男	女
進学準備(予備校)	2	2	2	2
進学準備(自宅)	0	2	0	2
求職活動中	2	5	2	5
就職準備	1	2	1	2
意欲希薄	3	7	3	7
その他	4	5	4	5
その他(病気等)	12	23	12	23
合計	12	23	12	23

(6) 地域別就職者数

	普通		合計		
	男	女	男	女	計
北海道	0	0	0	0	0
東北(秋田を除く)	0	2	0	2	2
秋田 県北	6	9	6	9	15
秋田 中央	12	15	12	15	27
秋田 県南	6	8	6	8	14
秋田 計	24	32	24	32	56
関東	3	1	3	1	4
東京	1	4	1	4	5
中部	0	0	0	0	0
近畿	0	0	0	0	0
その他	0	0	0	0	0
合計	28	39	28	39	67

(7) 職種別就職者数

	普通		合計		
	男	女	男	女	計
技術・技能職	7	5	7	5	12
事務職	0	2	0	2	2
販売職	1	10	1	10	11
サービス	7	11	7	11	18
生産工程	13	9	13	9	22
その他	0	2	0	2	2
合計	28	39	28	39	67

(8) 業種別就職者数

	普通		合計		
	男	女	男	女	計
農林水産業	1	1	1	1	2
鉱業	0	0	0	0	0
建設業	0	0	0	0	0
製造業	18	11	18	11	29
電気・ガス・熱供給・水道業	0	0	0	0	0
情報通信業	0	1	0	1	1
運輸業	1	0	1	0	1
卸売・小売業	1	7	1	7	8
金融・保険業	0	0	0	0	0
不動産業	0	0	0	0	0
飲食店・宿泊業	2	6	2	6	8
医療・福祉	0	4	0	4	4
教育・学習支援業	0	0	0	0	0
複合サービス業	0	0	0	0	0
サービス業	5	8	5	8	13
公務・その他	0	1	0	1	1
合計	28	39	28	39	67

(9) 秋田県内の大学・短大への進学者数

大学

		普通		合計		
		男	女	男	女	計
秋田大学	国際資源	0	0	0	0	0
	教育文化	0	0	0	0	0
	医学・医学	0	0	0	0	0
	医学・保健・看護	0	0	0	0	0
	医学・保健・理学療法	0	0	0	0	0
	医学・保健・作業療法	0	0	0	0	0
	理工	0	0	0	0	0
	計	0	0	0	0	0
秋田県立大学	システム科学技術	0	0	0	0	0
	生物資源科学	0	0	0	0	0
	計	0	0	0	0	0
秋田公立美術大学		0	0	0	0	0
国際教養大学		0	0	0	0	0
ノースアジア大学	経済	4	0	4	0	4
	法	1	0	1	0	1
	計	5	0	5	0	5
秋田看護福祉大学	看護福祉・看護	0	0	0	0	0
	看護福祉・福祉	0	1	0	1	1
	計	0	1	0	1	1
日本赤十字秋田看護大学		0	0	0	0	0
秋田県内大学合計		5	1	5	1	6

短大

		普通		合計		
		男	女	男	女	計
秋田栄養短期大学	栄養	0	2	0	2	2
聖霊女子短期大学	生活文化	0	0	0	0	0
	生活こども	0	0	0	0	0
	健康栄養	0	0	0	0	0
	計	0	0	0	0	0
聖園学園短期大学		0	1	0	1	1
日本赤十字秋田短期大学		0	0	0	0	0
短大小計		0	3	0	3	3
秋田職業能力開発短期大学校		1	0	1	0	1
秋田県内短大等合計		1	3	1	3	4

	普通		合計		
	男	女	男	女	計
秋田県内大学・短大等合計	6	4	6	4	10

Ⅳ 大学別進学者数

(全日制課程令和2年3月卒業者)

大学名	R2	H31	増減
国立大学			
小樽商科	1	1	0
北見工業	11	2	9
北海道	12	8	4
北海道教育	44	31	13
室蘭工業	7	11	-4
弘前	53	72	-19
岩手	57	65	-8
東北(文)	8	14	-6
東北(教)	2	3	-1
東北(法)	6	9	-3
東北(経)	8	6	2
東北(理)	5	5	0
東北(工)	10	21	-11
東北(医)	7	17	-10
東北(歯)	0	0	0
東北(農)	2	6	-4
東北(薬)	1	2	-1
東北(計)	49	83	-34
宮城教育	25	22	3
秋田(国際資源)	28	29	-1
秋田(教育文化)	114	136	-22
秋田(医)	74	68	6
秋田(理工)	103	103	0
秋田(計)	319	336	-17
山形	36	46	-10
福島	15	23	-8
茨城	16	12	4
筑波	9	10	-1
宇都宮	18	14	4
群馬	7	9	-2
埼玉	20	21	-1
千葉	15	18	-3
お茶の水女子	4	4	0
電気通信	10	2	8
東京	9	9	0
東京医科歯科	1	1	0
東京外国語	1	1	0
東京海洋	1	0	1
東京学芸	7	12	-5
東京藝術	0	2	-2
東京工業	0	1	-1
東京農工	1	4	-3
一橋	2	2	0
横浜国立	6	5	1
上越教育	1	1	0
新潟	99	100	-1
富山	5	5	0
金沢	6	10	-4
福井	0	2	-2
山梨	1	1	0
信州	8	6	2
岐阜	1	0	1
静岡	1	2	-1
名古屋	1	0	1
三重	1	0	1
京都	1	2	-1
京都教育	0	1	-1
京都工芸繊維	1	0	1
大阪	2	0	2
大阪教育	0	1	-1
神戸	1	3	-2
広島	3	1	2
愛媛	0	1	-1
高知	1	0	1
琉球	0	1	-1
合計	889	964	-75
公立大学			
釧路公立	8	9	-1
公立千歳科学技術	0	1	-1
公立はこだて未来	0	1	-1
名寄市立	8	6	2
青森県立保健	24	14	10
青森公立	36	27	9

大学名	R2	H31	増減
管外大学等			
岩手県立	24	20	4
宮城	10	15	-5
秋田県立(システム)	71	65	6
秋田県立(生物資源)	64	60	4
秋田県立(計)	135	125	10
秋田公立美術	18	19	-1
国際教養	24	22	2
山形県立保健医療	1	2	-1
山形県立米沢栄養	1	0	1
会津	0	1	-1
福島県立医科	1	1	0
群馬県立県民健康科学	1	0	1
群馬県立女子	2	5	-3
高崎経済	7	7	0
前橋工科	1	3	-2
埼玉県立	0	2	-2
東京都立(首都大学東京)	3	4	-1
横浜市立	6	7	-1
長岡造形	4	1	3
新潟県立	11	10	1
新潟県立看護	1	1	0
富山県立	1	0	1
金沢美術工芸	1	0	1
公立小松	1	1	0
福井県立	0	1	-1
都留文科	12	9	3
山梨県立	1	0	1
公立諏訪東京理科大	0	1	-1
長野	4	1	3
長野県立	1	6	-5
静岡県立	0	1	-1
静岡文化芸術	0	1	-1
愛知県立	1	0	1
神戸市外国語	1	0	1
島根県立	2	0	2
県立広島	0	2	-2
高知県立	0	1	-1
長崎県立	1	0	1
名桜	0	1	-1
合計	352	327	25
私立大学			
旭川	0	1	-1
札幌	13	8	5
札幌大谷	1	0	1
札幌学院	5	7	-2
札幌国際	1	1	0
札幌保健医療	1	1	0
星槎道都	4	2	2
日本医療	1	0	1
函館	4	3	1
藤女子	2	3	-1
北翔	5	3	2
北海学園	1	3	-2
北海道医療	8	2	6
北海道科学	5	7	-2
北海道情報	2	0	2
北海道千歳リハビリテーション	3	5	-2
北海道文教	1	1	0
酪農学園	7	5	2
青森	4	10	-6
青森中央学院	15	10	5
東北女子	4	8	-4
八戸学院	15	12	3
八戸工業	18	25	-7
弘前医療福祉	12	14	-2
弘前学院	15	6	9
岩手医科	10	12	-2

大学名	R2	H31	増減
岩手保健医療	6	4	2
富士	24	9	15
盛岡	33	29	4
石巻専修	19	10	9
尚綱学院	15	26	-11
仙台	25	28	-3
仙台白百合女子	11	14	-3
東北医科薬科	25	26	-1
東北学院	98	94	4
東北工業	32	32	0
東北生活文化	9	7	2
東北福祉	85	89	-4
東北文化学園	34	22	12
宮城学院女子	40	34	6
秋田看護福祉(看護)	35	51	-16
秋田看護福祉(福祉)	15	21	-6
秋田看護福祉(計)	50	72	-22
日本赤十字秋田看護	66	75	-9
ノースアジア(経)	105	97	8
ノースアジア(法)	49	60	-11
ノースアジア(計)	154	157	-3
東北芸術工科	8	18	-10
東北公益文科	26	24	2
東北文教	4	4	0
医療創生	4	5	-1
奥羽	3	3	0
郡山女子	0	1	-1
東日本国際	7	4	3
福島学院	3	1	2
つくば国際	6	7	-1
常磐	1	3	-2
流通経済	6	7	-1
足利	2	1	1
国際医療福祉	10	15	-5
作新学院	1	1	0
自治医科	0	1	-1
獨協医科	1	1	0
白鷲	18	15	3
育英	0	1	-1
共愛学園前橋国際	0	2	-2
群馬医療福祉	1	1	0
群馬パース	5	2	3
上武	7	7	0
高崎健康福祉	2	0	2
高崎商科	1	1	0
浦和	1	2	-1
埼玉医科	0	1	-1
埼玉学園	3	2	1
埼玉工業	1	7	-6
十文字学園女子	2	3	-1
城西	13	8	5
尚美学園	1	2	-1
女子栄養	6	5	1
駿河台	3	6	-3
聖学院	0	2	-2
西武文理	1	1	0
東京国際	7	6	1
東都	4	3	1
獨協	7	4	3
日本医療科学	1	5	-4
日本工業	4	4	0
日本保健医療	0	4	-4
日本薬科	1	2	-1
人間総合科学	1	2	-1
文教	7	9	-2
平成国際	0	1	-1
武蔵野学院	1	1	0
江戸川	5	1	4
開智国際	0	1	-1
亀田医療	0	1	-1
川村学園女子	1	0	1
神田外語	2	3	-1
国際武道	8	3	5
秀明	8	7	1

大学名	R2	H31	増減
淑徳	2	3	-1
城西国際	10	6	4
聖徳	3	5	-2
清和	2	1	1
千葉科学	1	2	-1
千葉工業	8	6	2
千葉商科	19	11	8
中央学院	7	4	3
東京情報	3	1	2
放送(通信制)	1	0	1
明海	4	5	-1
了徳寺	0	1	-1
麗澤	4	4	0
和洋女子	1	1	0
青山学院	7	4	3
亜細亜	2	3	-1
跡見学園女子	4	0	4
桜美林	7	7	0
大妻女子	2	3	-1
学習院	4	2	2
学習院女子	2	0	2
北里	4	8	-4
共立女子	1	1	0
杏林	3	3	0
国立音楽	2	0	2
慶應義塾	8	4	4
恵泉女学園	3	1	2
工学院	1	0	1
國學院	9	9	0
国際ファッション専門職	1	0	1
国士館	4	1	3
駒澤	15	9	6
駒沢女子	2	1	1
産業能率	3	3	0
実践女子	4	3	1
芝浦工業	2	0	2
順天堂	3	5	-2
上智	4	4	0
情報経営イノベーション専門職	1	0	1
昭和	2	2	0
昭和女子	5	3	2
昭和薬科	1	0	1
白百合女子	1	0	1
杉野服飾	2	1	1
成蹊	3	5	-2
成城	0	1	-1
聖心女子	5	2	3
清泉女子	1	0	1
専修	7	10	-3
創価	0	3	-3
大正	3	4	-1
大東文化	11	10	1
高千穂	1	3	-2
拓殖	14	8	6
多摩	2	0	2
玉川	0	6	-6
多摩美術	2	2	0
中央	18	17	1
津田塾	6	4	2
帝京	9	16	-7
帝京科学	1	2	-1
帝京平成	4	4	0
東海	23	28	-5
東京有明医療	0	1	-1
東京医療学院	1	2	-1
東京医療保健	0	1	-1
東京家政	7	6	1
東京家政学院	0	3	-3
東京経済	2	5	-3
東京工科	4	3	1
東京工芸	3	3	0
東京国際工科専門職	1	0	1
東京純心	1	0	1
東京女子	2	3	-1

大学名	R2	H31	増減
東京女子体育	5	2	3
東京聖栄	0	1	-1
東京成徳	1	1	0
東京造形	2	0	2
東京電機	0	5	-5
東京都市	0	3	-3
東京農業	15	15	0
東京福祉	3	3	0
東京富士	0	1	-1
東京保健医療専門職	1	0	1
東京薬科	4	2	2
東京理科	2	5	-3
東邦	1	0	1
東洋	16	14	2
東洋学園	1	0	1
二松學舎	1	0	1
日本	53	42	11
日本社会事業	6	1	5
日本獣医生命科学	1	0	1
日本女子	5	3	2
日本女子体育	4	4	0
日本体育	10	13	-3
日本文化	1	2	-1
文化学園	1	0	1
文京学院	2	3	-1
法政	11	9	2
武蔵	3	3	0
武蔵野	6	4	2
武蔵野音楽	1	0	1
武蔵野美術	1	2	-1
明治	12	18	-6
明治学院	0	1	-1
明治薬科	2	2	0
明星	3	3	0
目白	0	3	-3
ヤマザキ動物看護	1	0	1
立教	7	5	2
立正	5	5	0
ルーテル学院	0	2	-2
和光	1	0	1
早稲田	17	15	2
麻布	2	2	0
神奈川	18	16	2
神奈川工科	10	3	7
鎌倉女子	2	2	0
関東学院	7	16	-9
相模女子	1	1	0
松蔭	3	2	1
湘南医療	1	0	1
湘南鎌倉医療	2	0	2
湘南工科	1	1	0
昭和音楽	3	0	3
女子美術	4	0	4
洗足学園音楽	1	0	1
桐蔭横浜	4	5	-1
東洋英和女学院	1	0	1
フェリス女学院	1	1	0
横浜商科	0	1	-1
横浜創英	0	1	-1
横浜美術	1	1	0
横浜薬科	1	0	1
敬和学園	1	3	-2
長岡	1	0	1
新潟医療福祉	29	29	0
新潟工科	2	1	1
新潟食料農業	4	4	0
新潟青陵	1	0	1
新潟薬科	1	1	0
新潟リハビリテーション	1	6	-5
高岡法科	1	0	1
富山国際	0	1	-1
金沢学院	2	1	1
金沢工業	6	6	0
金沢星稜	0	2	-2

大学名	R2	H31	増減
金城	1	2	-1
北陸	1	0	1
北陸学院	0	1	-1
健康科学	1	0	1
山梨学院	2	4	-2
松本歯科	0	1	-1
朝日	2	2	0
岐阜協立	1	0	1
中京学院	0	1	-1
東海学院	1	0	1
静岡産業	0	1	-1
聖隷クリストファー	0	1	-1
愛知学院	0	1	-1
星城	1	1	0
大同	1	0	1
中京	3	1	2
中部	1	0	1
名古屋外国語	1	0	1
名古屋商科	2	0	2
南山	2	2	0
日本福祉	0	1	-1
名城	2	1	1
鈴鹿医療科学	0	1	-1
大谷	1	0	1
京都外国語	2	0	2
京都先端科学	1	2	-1
京都光華女子	0	1	-1
京都産業	0	1	-1
京都女子	1	1	0
京都造形芸術	0	1	-1
京都橘	1	1	0
同志社	5	4	1
佛教	2	1	1
立命館	2	5	-3
龍谷	2	2	0
大阪大谷	1	0	1
大阪学院	1	3	-2
大阪観光	1	1	0
大阪経済	0	1	-1
大阪芸術	0	1	-1
大阪樟蔭女子	1	0	1
大阪体育	1	0	1
大阪電気通信	1	0	1
大阪人間科学	2	0	2
関西	0	3	-3
関西外国語	1	1	0
近畿	0	1	-1
宝塚	1	0	1
羽衣国際	0	1	-1
芦屋	0	1	-1
関西国際	2	2	0
関西福祉	1	0	1
関西学院	2	5	-3
流通科学	1	0	1
帝塚山	3	3	0
天理	3	2	1
岡山商科	1	1	0
岡山理科	1	1	0
環太平洋	0	1	-1
エリザベト音楽	1	0	1
四国学院	1	1	0
久留米	0	1	-1
熊本学園	1	0	1
立命館アジア太平洋	0	1	-1
小計	1775	1747	28
外国の大学等	3	4	-1
合計	1778	1751	27

大学名	R2	H31	増減
国公立管外大学	1245	1298	-53
私立大学等	1775	1747	28
外国の大学等	3	4	-1
合計	3023	3049	-26

