

平成28年3月

秋田県高等学校卒業者の
進路状況調査

平成28年3月31日調査

秋田県教育庁高校教育課

目 次

概 況	1
I 進路概況	3
(1) 全日制課程	3
(2) 定時制課程	5
(3) 志望達成率	6
II 全日制課程の進路状況	7
(1) 進学者の内訳	7
① 大学・短大の学部学科別進学状況	7
② 大学・短大の地域別進学状況	8
(2) 国公立・管外大学受験・合格状況	9
(3) 専修学校等への分野別進学者数	10
(4) 地域別就職状況	11
(5) 職種別就職状況	11
(6) 業種別就職状況	12
(7) 就職進学状況	13
(8) その他の者の内訳	13
(9) 秋田県内の大学への進学者数の推移	13
(10) 秋田県内の大学・短大への進学者数	14
(11) 参考	15
III 定時制課程の進路状況	17
(1) 進路状況	17
(2) 大学・短大の学部・学科別進学状況	17
(3) 地域別大学等進学者数	17
(4) 専修学校等への分野別進学者数	17
(5) その他の者の内訳	17
(6) 地域別就職者数	18
(7) 職種別就職者数	18
(8) 業種別就職者数	18
(9) 秋田県内の大学・短大への進学者数	18
(10) 学校別進路状況	18
IV 大学別進学者数（全日制課程3月卒業者）	19

概 況

1 全日制課程（公・私立高校）

卒業生総数は 8,557名、前年比 166名減少

ア 卒業生は 8,557名で、27年卒より 166名、26年卒より 338名減少している。

イ 学科別の卒業生の割合は、普通科（理数科、英語科、国際科を含む）が 71.3%、職業学科が 24.0%、総合学科が 4.7%である。

(1) 進 学

大学進学率は 45.3%、前年比 ±0ポイント

ア 大学（四年制大学及び短期大学、ただし就職進学者は除く）への進学者は 3,877名で、27年卒より 74名、26年卒より 156名減少している。

イ 大学進学率（卒業生総数に対する大学進学者の割合）は 45.3%で、27年卒、26年卒と同率である。男子の進学率は 42.6%、女子の進学率は 48.0%である。

国公立・管外大への進学者は 1,359名、前年比 27名減少

ア 国公立・管外大（四年制）への進学者は 1,359名で、27年卒より 27名、26年卒より 29名減少している。

私立大（四年制）への進学者は 1,870名で、27年卒より 33名減少、26年卒より 128名減少している。

また、短期大学への進学者は 648名で、27年卒より 14名減少、26年卒より 1名増加している。

イ 国公立・管外大（四年制）への進学者があった学校は 56校中（分校2校を含む）43校である。

ウ 推薦・AO入試による進学者は、国公立・管外大（四年制）が 487名（全進学者数に占める割合は35.8%）。

国公立・管外大の合格率(延べ)は 40.4%、前年比 0.2ポイント減少

ア 大学入試センター試験の受験者数は 3,338名、卒業生総数の 39.0%であり、27年卒より 52名減少、率では 0.1ポイント増加している。

イ 国公立・管外大の延べ受験者数は 3,519名、延べ合格者数は 1,420名、延べ合格率は 40.4%で、27年卒より 0.2ポイント減少、26年卒より 0.2ポイント増加している。

ウ 国公立・管外大の推薦・AOによる合格者は 493名で、27年卒より 33名増加、26年卒より 24名増加している。内訳は、普通科（理数科、英語科、国際科含む）439名、工業科 22名、農業科 13名、商業科 12名、総合学科 6名、情報科 1名で、27年卒より普通科は 34名の増加、工業科は 5名の減少、農業科は 2名の増加、商業科は 1名の減少、総合学科は 2名の増加、情報科は1名の増加となっている。

エ 国公立・管外大の一般試験による合格者は 927名で、27年卒より 85名減少、26年卒より 70名減少している。内訳は、普通科（理数科、英語科、国際科含む）926名、総合学科 1名である。

国公立・管外大受験・合格状況（延べ数）

卒業年	平成 28 年			平成 27 年		
	推薦・AO	一般受験	合計	推薦・AO	一般受験	合計
受験者	1,155	2,364	3,519	1,002	2,627	3,629
合格者	493	927	1,420	460	1,012	1,472
合格率	42.7%	39.2%	40.4%	45.9%	38.5%	40.6%

オ 私立大は延べ受験者数が 5,795名、合格者数が 3,305名で、合格率は 57.0%である（推薦入学を含む）。

専修学校等への進学率は 20.3%

- ア 専修学校等への進学者は 1,739名で、27年卒より 27名、26年卒より 28名減少している。
- イ 専修学校等への進学率は 20.3%で、27年卒と同率、26年卒より 0.4ポイント増加している。
- ウ 大学・短大及び専修学校等への進学者数を合計した進学率は 65.6%で、27年卒より 0.1ポイント、26年卒より 0.4ポイント増加している。

(2) 就 職

就職率は 29.6%、前年比 0.4ポイント増加

- ア 就職者（自営、就職進学者を含む）は 2,529名で、27年卒より 22名、26年卒より 119名減少している。
- イ 就職率（卒業生総数に対する就職者の割合）は 29.6%で、27年卒より 0.4ポイント増加、26年卒より 0.2ポイント減少している。

県内就職率は 64.3%、前年比 1.0ポイント減少

- ア 県内就職者は 1,626名で、27年卒より 40名減少、26年卒より 9名増加している。
- イ 県内就職率（就職者総数に対する県内就職者の割合）は 64.3%で、27年卒よりも 1.0ポイント減少、26年卒より 3.2ポイント増加している。
- ウ 県内就職率の高い学科（当該学科における就職者総数に対する県内就職者の割合）は、福祉科が 85.7%、農業科 77.4%、普通科が 70.0%などである。
- エ 県外就職者は 903名で、27年卒より 18名増加、26年卒より 128名減少している。
- オ 県外就職率は 35.7%で、27年卒より 1.0ポイント増加、26年卒より 3.2ポイント減少している。

(3) その他

その他は 4.8%、進学準備者 367名、就職準備者 26名

- ア その他の者の数は 412名で、27年卒より 43名減少、26年卒より 35名減少している。
- イ その他の者のうち、進学準備者は 367名で、27年卒より 20名減少、26年卒より 17名減少している。また、就職準備者は 26名で、27年卒より 25名減少、26年卒より 20名減少している。

2 定時制課程（公立高校）

卒業生数は 141名で前年比 32名減少、就職率は 43.3%で前年比 6.4ポイント減少

- ア 卒業生は 141名で、27年卒より 32名、26年卒より 52名減少している。
- イ 就職者は 61名で、27年卒より 25名、26年卒より 22名減少している。そのうち、県内就職者は 48名で、県内就職率は 78.7%である。
- ウ 大学への進学者は 25名（四年制大学 22名、短大 3名）で、大学進学率は 17.7%である。専修学校等への進学者は 33名で、27年卒より 1名減少している。大学・短大及び専修学校等への進学率は 41.1%である。
- エ その他の人数は 22名で、そのうち、就職準備者が 11名である。

3 通信制課程（公・私立高校）

卒業生数は 93名で前年比 4名増加

I 進路概況

(1) 全日制課程

① 卒業生内訳

		普通	農業	工業	商業	家庭	水産	情報	福祉	理数	英語	国際	総合	合計
県立		4,966	449	938	267	32	45	24	23	194	55	70	369	7,432
市立		62	0	0	239	0	0	0	0	0	0	0	0	301
私立		755	0	0	0	38	0	0	0	0	0	0	31	824
合計	28年	5,783	449	938	506	70	45	24	23	194	55	70	400	8,557
	27年	5,846	429	991	566	59	52	29	22	202	69	76	382	8,723
	26年	5,917	462	1,045	579	60	47	32	23	205	65	70	390	8,895

② 進路状況

		学科	普通	農業	工業	商業	家庭	水産	情報	福祉	理数	英語	国際	総合	合計
大学	国立 公立 管外	28年	1,178	13	22	12	0	0	1	0	107	10	9	7	1,359
		27年	1,196	11	28	14	0	0	0	0	105	18	10	4	1,386
		26年	1,181	7	30	21	0	1	0	0	115	16	9	8	1,388
	私立	28年	1,509	32	92	87	2	1	1	2	48	26	30	40	1,870
		27年	1,509	24	106	105	0	1	0	1	41	33	33	50	1,903
		26年	1,556	51	129	110	1	2	2	0	35	26	33	53	1,998
短大	国立 公立 管外	28年	62	2	17	1	0	3	1	0	1	1	0	0	88
		私立	419	39	8	38	8	0	0	0	0	9	13	26	560
		計	481	41	25	39	8	3	1	0	1	10	13	26	648
	27年	計	488	32	32	34	10	2	0	0	2	9	14	39	662
		26年	計	488	37	27	28	6	4	2	0	3	6	9	37
専修学校等	28年	1,179	119	123	128	20	12	3	0	8	7	10	130	1,739	
	27年	1,189	133	124	151	15	6	16	1	8	5	13	105	1,766	
	26年	1,173	126	167	143	14	4	7	0	12	9	14	98	1,767	
就職 (自営者含む)	28年	1,071	243	676	236	39	28	16	21	0	0	8	191	2,529	
	27年	1,078	228	699	256	34	43	12	20	2	0	4	175	2,551	
	26年	1,154	238	678	266	39	35	21	23	1	1	3	189	2,648	
その他 (進学準備者を含む)	28年	365	1	0	4	1	1	2	0	30	2	0	6	412	
	27年	386	1	2	6	0	0	1	0	44	4	2	9	455	
	26年	365	3	14	11	0	1	0	0	39	7	2	5	447	

③ 進学者合計・進学率・専修学校等進学率

		学科	普通	農業	工業	商業	家庭	水産	情報	福祉	理数	英語	国際	総合	合計
進学者合計	28年	大学	2,687	45	114	99	2	1	2	2	155	36	39	47	3,229
		短大	481	41	25	39	8	3	1	0	1	10	13	26	648
		計	3,168	86	139	138	10	4	3	2	156	46	52	73	3,877
	27年	計	3,193	67	166	153	10	3	0	1	148	60	57	93	3,951
	26年	計	3,225	95	186	159	7	7	4	0	153	48	51	98	4,033
大学・短大 進学率		28年	54.8%	19.2%	14.8%	27.3%	14.3%	8.9%	12.5%	8.7%	80.4%	83.6%	74.3%	18.3%	45.3%
		27年	54.6%	15.6%	16.8%	27.0%	16.9%	5.8%	0.0%	4.5%	73.3%	87.0%	75.0%	24.3%	45.3%
		26年	54.5%	20.6%	17.8%	27.5%	11.7%	14.9%	12.5%	0.0%	74.6%	73.8%	72.9%	25.1%	45.3%
専修学校等 進学率		28年	20.4%	26.5%	13.1%	25.3%	28.6%	26.7%	12.5%	0.0%	4.1%	12.7%	14.3%	32.5%	20.3%
		27年	20.3%	31.0%	12.5%	26.7%	25.4%	11.5%	55.2%	4.5%	4.0%	7.2%	17.1%	27.5%	20.3%
		26年	19.8%	27.3%	16.0%	24.7%	23.3%	8.5%	21.9%	0.0%	5.9%	13.8%	20.0%	25.1%	19.9%

④ 就職率・県内・県外就職状況（自営者も含む）

		学科	普通	農業	工業	商業	家庭	水産	情報	福祉	理数	英語	国際	総合	合計
就職率		28年	18.5%	54.1%	72.1%	46.6%	55.7%	62.2%	66.7%	91.3%	0.0%	0.0%	11.4%	47.8%	29.6%
		27年	18.4%	53.1%	70.5%	45.2%	57.6%	82.7%	41.4%	90.9%	1.0%	0.0%	5.3%	45.8%	29.2%
		26年	19.5%	51.5%	64.9%	45.9%	65.0%	74.5%	65.6%	100.0%	0.5%	1.5%	4.3%	48.5%	29.8%
県内	人数	28年	750	188	343	160	24	14	1	18	0	0	5	123	1,626
		27年	760	186	384	152	25	27	8	17	1	0	3	103	1,666
		26年	742	186	314	168	25	27	8	16	0	1	2	128	1,617
	構成率	28年	70.0%	77.4%	50.7%	67.8%	61.5%	50.0%	6.2%	85.7%	—	—	62.5%	64.4%	64.3%
		27年	70.5%	81.6%	54.1%	62.0%	73.5%	62.8%	66.7%	85.0%	50.0%	—	75.0%	58.9%	65.3%
		26年	64.2%	78.2%	46.3%	63.2%	65.8%	77.1%	38.1%	69.6%	—	100.0%	66.7%	67.7%	61.1%
県外	人数	28年	321	55	333	76	15	14	15	3	0	0	3	68	903
		27年	318	42	326	93	9	16	4	3	1	0	1	72	885
		26年	413	52	364	98	13	8	13	7	1	0	1	61	1,031
	構成率	28年	30.0%	22.6%	49.3%	32.2%	38.5%	50.0%	93.8%	14.3%	—	—	37.5%	35.6%	35.7%
		27年	29.5%	18.4%	45.9%	38.0%	26.5%	37.2%	33.3%	15.0%	50.0%	—	25.0%	41.1%	34.7%
		26年	35.8%	21.8%	53.7%	36.8%	34.2%	22.9%	61.9%	30.4%	100.0%	—	33.3%	32.3%	38.9%

（注）進学率・就職率・構成率は小数第2位で四捨五入した値

(2) 定時制課程

① 卒業生内訳

	普通	合計
平成28年	141	141
平成27年	173	173
平成26年	193	193

③ 進学者数・進学率（専修学校含む）

		普通	合計
進学者数	28年	58	58
	27年	47	47
	26年	73	73
進学率	28年	41.1%	41.1%
	27年	27.2%	27.2%
	26年	37.8%	37.8%

② 進路状況

		普通	合計
大 学	28年	22	22
	27年	8	8
	26年	14	14
短 大	28年	3	3
	27年	5	5
	26年	4	4
専修学校等	28年	33	33
	27年	34	34
	26年	55	55
就 職 (自営含む)	28年	61	61
	27年	86	86
	26年	83	83
そ の 他	28年	22	22
	27年	40	40
	26年	37	37

④ 就職率・県内・県外就職状況 (自営者含む)

		普通	合計	
就職率	28年	43.3%	43.3%	
	27年	49.7%	49.7%	
	26年	43.0%	43.0%	
県内	人数	28年	48	48
		27年	73	73
		26年	62	62
	構成率	28年	78.7%	78.7%
		27年	84.9%	84.9%
		26年	74.7%	74.7%
県外	人数	28年	13	13
		27年	13	13
		26年	21	21
	構成率	28年	21.3%	21.3%
		27年	15.1%	15.1%
		26年	25.3%	25.3%

(注) 進学率・就職率・構成率は小数第2位で四捨五入した値

(3) 志望達成率

① 全日制課程

			志望者数		決定者数		志望達成率		
			平成27年11月	構成率	平成28年3月	構成率	平成28年	平成27年	平成26年
大 学	国公立	男	1,288	30.4%	700	16.5%	54.3%	53.4%	54.1%
		女	1,239	28.6%	659	15.2%	53.2%	51.2%	49.1%
		計	2,527	29.5%	1,359	15.9%	53.8%	52.3%	51.7%
	私立	男	737	17.4%	1,006	23.8%	136.5%	140.1%	139.3%
		女	583	13.4%	864	20.0%	148.2%	146.0%	156.0%
		計	1,320	15.4%	1,870	21.8%	141.7%	142.9%	146.7%
	合計	男	2,025	47.8%	1,706	40.3%	84.2%	83.0%	84.3%
		女	1,822	42.0%	1,523	35.2%	83.6%	82.3%	83.0%
		計	3,847	44.9%	3,229	37.7%	83.9%	82.6%	83.6%
短大	男	76	1.8%	96	2.3%	126.3%	130.0%	147.4%	
	女	467	10.8%	552	12.8%	118.2%	118.5%	116.4%	
	計	543	6.3%	648	7.6%	119.3%	120.4%	120.9%	
大学・短大合計	男	2,101	49.7%	1,802	42.6%	85.8%	84.9%	86.5%	
	女	2,289	52.8%	2,075	48.0%	90.7%	89.3%	89.4%	
	計	4,390	51.2%	3,877	45.3%	88.3%	87.2%	88.0%	
専修学校等	男	570	13.5%	650	15.4%	114.0%	117.1%	115.9%	
	女	995	22.9%	1,089	25.2%	109.4%	111.5%	114.7%	
	計	1,565	18.3%	1,739	20.3%	111.1%	113.6%	115.2%	
就 職	県内	男	1,007	23.8%	957	22.6%	95.1%	95.7%	89.8%
		女	698	16.1%	669	15.5%	95.8%	99.2%	100.6%
		計	1,705	19.9%	1,626	19.0%	95.4%	97.0%	94.1%
	県外	男	554	13.1%	577	13.6%	104.0%	99.3%	103.3%
		女	329	7.6%	326	7.5%	99.1%	95.6%	92.6%
		計	883	10.3%	903	10.6%	102.2%	97.9%	99.4%
	合計	男	1,566	37.0%	1,534	36.2%	98.0%	96.9%	95.0%
		女	1,022	23.6%	995	23.0%	97.4%	98.0%	97.7%
		計	2,588	30.2%	2,529	29.6%	97.7%	97.3%	96.1%
その他	男	10	0.2%	247	5.8%				
	女	15	0.3%	165	3.8%				
	計	25	0.3%	412	4.8%				

② 定時制課程

			志望者数		決定者数		志望達成率		
			平成27年11月	構成率	平成28年3月	構成率	平成28年	平成27年	平成26年
進学	大学	26	17.2%	22	15.6%	84.6%	66.7%	77.8%	
	短大	3	2.0%	3	2.1%	100.0%	100.0%	80.0%	
	合計	29	19.2%	25	17.7%	86.2%	76.5%	78.3%	
専修学校等		36	23.8%	33	23.4%	91.7%	81.0%	94.8%	
就職	県内	60	39.7%	48	34.1%	80.0%	80.2%	80.5%	
	県外	11	7.3%	13	9.2%	118.2%	81.3%	95.5%	
	合計	71	47.0%	61	43.3%	85.9%	80.4%	83.8%	
その他		15	10.0%	22	15.6%				

(注1) 志望達成率とは前年11月現在の志望者数に対する決定者の百分率

Ⅱ 全日制課程の進路状況

(1) 進学者の内訳

① 大学・短大の学部学科別進学状況 (全日制課程)

	平成 28 年 3 月 卒業 者																				過年度卒業者									
	普通		農業		工業		商業		家庭		水産		情報		福祉		理数		英語			国際		総合		合計				
	男	女	男	女	男	女	男	女	男	女	男	女	男	女	男	女	男	女	男	女		男	女	男	女	男	女	男	女	計
人文科学系	117	187	1	0	2	1	2	4	0	0	0	0	0	0	0	0	0	0	2	2	1	5	3	6	2	1	131	206	337	19
社会科学系	439	219	9	2	31	1	47	12	0	0	1	0	1	0	1	0	1	5	5	5	14	3	5	5	14	2	552	250	802	51
理学系	48	24	0	0	0	0	0	0	0	0	0	0	0	0	0	0	0	0	0	0	0	0	0	0	0	0	64	31	95	23
工学系	288	60	3	0	48	4	2	1	0	0	1	0	0	0	0	0	34	9	0	0	2	0	0	0	2	0	378	74	452	56
農・水・畜・獣系	45	58	13	9	2	0	1	1	0	0	0	0	0	0	0	0	4	5	0	0	0	1	0	0	0	0	65	74	139	14
医学系	11	5	0	0	0	0	0	0	0	0	0	0	0	0	0	0	6	8	0	0	0	0	0	0	0	0	17	13	30	30
歯学系	6	4	0	0	0	0	0	0	0	0	0	0	0	0	0	0	0	0	0	0	0	0	0	0	0	0	7	4	11	3
薬学系	16	36	0	0	0	0	0	0	0	0	0	0	0	0	0	0	1	7	0	0	1	0	0	0	1	0	18	43	61	9
看護・医療技術系	105	280	2	0	6	1	0	2	0	1	0	0	0	0	0	0	8	20	1	4	1	4	1	0	0	5	123	313	436	18
教員養成系	117	165	0	0	0	0	0	0	0	0	0	0	0	0	0	0	2	3	1	1	0	1	0	1	0	1	120	173	293	20
家政・福祉系	42	108	0	1	1	0	0	4	0	1	0	0	0	0	0	0	1	2	2	1	1	1	4	4	4	4	51	125	176	3
芸術系	16	50	1	0	0	1	0	2	0	0	0	0	0	0	0	0	1	0	0	0	1	0	1	3	2	2	21	58	79	4
体育系	47	21	2	0	13	0	11	2	0	0	0	0	0	0	0	0	1	1	1	1	0	1	0	0	5	0	80	25	105	9
人間・生活科学系	14	41	0	0	1	0	1	1	0	0	0	0	0	0	0	0	0	0	0	0	0	0	0	0	0	0	16	43	59	2
学際 (国際、情報、環境等) 系	43	68	0	1	2	0	3	1	0	0	0	0	0	0	0	0	2	5	3	5	3	5	3	6	1	1	57	87	144	4
その他	5	2	0	1	0	0	0	0	0	0	0	0	0	0	0	0	1	0	0	0	1	0	1	0	0	0	6	4	10	1
合計	1,359	1,328	31	14	106	8	67	32	0	2	1	0	1	0	1	1	80	75	14	22	14	22	14	25	31	16	1,706	1,523	3,229	266
文学・教養系	4	57	1	0	0	1	0	2	0	0	0	0	0	0	0	0	0	0	0	0	0	3	0	5	0	1	5	69	74	1
社会科学系	3	13	0	1	0	0	1	3	0	0	0	0	0	0	0	0	0	0	0	1	0	1	0	0	0	0	4	18	22	0
保育系	6	181	0	14	1	2	2	16	0	3	0	0	0	0	0	0	0	0	0	3	1	7	1	7	1	12	11	238	249	1
工・理・農学系	26	1	6	1	14	3	0	1	0	0	0	0	1	0	0	0	0	0	0	0	0	0	0	0	0	0	47	6	53	1
家政・福祉系	9	122	2	15	0	3	1	10	2	3	0	0	0	0	0	0	0	0	0	3	0	3	0	0	0	9	14	165	179	1
医療系	6	24	0	1	1	0	1	2	0	0	0	0	0	0	0	0	0	0	0	0	0	0	0	0	0	2	8	29	37	0
芸術系	0	1	0	0	0	0	0	0	0	0	0	0	0	0	0	0	0	0	0	0	0	0	0	0	0	1	0	2	2	0
その他	4	24	0	0	0	0	0	0	0	0	3	0	0	0	0	0	0	1	0	0	0	0	0	0	0	0	7	25	32	0
合計	58	423	9	32	16	9	5	34	2	6	3	0	1	0	1	0	0	1	0	10	1	12	1	25	1	96	552	648	4	

(注) 大学・短大には管外大学校等も含む

② 大学・短大の地域別進学状況（全日制課程）

地 区	北海道	東北 (秋田を除く)	秋田	関東	東京	中部	近畿	その他	合計
	大学	75 5.5%	442 32.5%	490 36.1%	128 9.4%	44 3.3%	162 11.9%	11 0.8%	7 0.5%
短大	50 2.7%	572 30.6%	290 15.5%	344 18.4%	524 28.0%	46 2.4%	35 1.9%	9 0.5%	1,870
	0 --	42 47.7%	39 44.3%	2 2.3%	0 --	4 4.6%	1 1.1%	0 --	88
合 計	3 0.5%	141 25.2%	309 55.2%	48 8.6%	56 10.0%	1 0.2%	2 0.3%	0 --	560
	128 3.3%	1,197 30.9%	1,128 29.1%	522 13.5%	624 16.1%	213 5.5%	49 1.2%	16 0.4%	3,877
専修各種学校等	8 0.5%	680 39.1%	621 35.7%	112 6.4%	286 16.5%	18 1.0%	10 0.6%	4 0.2%	1,739
	7 4.7%	34 23.0%	48 32.4%	18 12.2%	10 6.8%	23 15.5%	5 3.4%	3 2.0%	148
大学	2 1.7%	16 13.6%	5 4.2%	15 12.8%	71 60.2%	1 0.8%	7 5.9%	1 0.8%	118
	0 --	1 100.0%	0 --	0 --	0 --	0 --	0 --	0 --	1
短大	0 --	1 33.3%	1 33.3%	0 --	1 33.3%	0 --	0 --	0 --	3
	9 3.3%	52 19.3%	54 20.0%	33 12.2%	82 30.4%	24 8.9%	12 4.4%	4 1.5%	270
合 計									

(注) 学校種別の進学者数に対する地域別の百分率は小数第2位で四捨五入した値

(2) 国公立・管外大学受験・合格状況(全日制課程)

① 平成28年3月卒

		普通	農業	工業	商業	家庭	水産	情報	福祉	理数	英語	国際	総合	合計	
センター試験	受験者数	男	1,434	8	31	11	0	0	2	0	102	12	13	12	1,625
		女	1,507	7	2	18	0	0	1	0	87	34	27	30	1,713
	計	2,941	15	33	29	0	0	3	0	189	46	40	42	3,338	
AO・推薦	受験者数	938	18	38	22	0	0	3	0	84	19	21	12	1,155	
	合格者数	390	13	22	12	0	0	1	0	37	7	5	6	493	
一般入試	受験者数	2,156	0	0	1	0	0	0	0	171	13	17	6	2,364	
	合格者数	843	0	0	0	0	0	0	0	75	3	5	1	927	

① 平成27年3月卒

		普通	農業	工業	商業	家庭	水産	情報	福祉	理数	英語	国際	総合	合計
センター試験	受験者数	男	1,459	4	44	22	0	0	0	122	12	8	17	1,688
		女	1,503	3	4	23	0	0	0	69	35	40	25	1,702
	計	2,962	7	48	45	0	0	0	0	191	47	48	42	3,390
AO・推薦	受験者数	810	15	39	25	0	0	0	0	69	18	16	10	1,002
	合格者数	369	11	27	13	0	0	0	0	23	8	5	4	460
一般入試	受験者数	2,342	0	3	4	0	0	0	0	221	42	12	3	2,627
	合格者数	903	0	1	1	0	0	0	0	91	11	5	0	1,012

② 平成26年3月卒

		普通	農業	工業	商業	家庭	水産	情報	福祉	理数	英語	国際	総合	合計	
センター試験	受験者数	男	1,435	2	50	36	0	0	2	0	127	6	8	29	1,695
		女	1,542	3	3	18	0	0	0	0	71	45	44	23	1,749
	計	2,977	5	53	54	0	0	2	0	198	51	52	52	3,444	
AO・推薦	受験者数	812	7	46	27	0	1	0	0	75	16	12	18	1,014	
	合格者数	364	7	29	16	0	1	0	0	35	5	5	7	469	
一般入試	受験者数	2,358	0	7	8	0	0	0	0	186	45	20	7	2,631	
	合格者数	889	0	1	5	0	0	0	0	85	11	5	1	997	

(3) 専修学校等への分野別進学者数(全日制課程)

	普通		農業		工業		商業		家庭		水産		情報		福祉		理数		英語		国際		総合		合計			
	男	女	男	女	男	女	男	女	男	女	男	女	男	女	男	女	男	女	男	女	男	女	男	女	男	女	計	
工業	128	22	15	1	55	6	16	2	2	0	2	0	3	0	0	0	0	0	0	0	1	0	0	8	0	229	32	261
	34.3%	2.7%	24.2%	1.7%	56.1%	24.0%	43.3%	2.2%	20.0%	0.0%	25.0%	0.0%	100%	--	--	0.0%	0.0%	0.0%	0.0%	0.0%	16.7%	0.0%	0.0%	15.4%	0.0%	35.2%	2.9%	15.0%
農業	9	5	16	2	0	0	0	1	0	0	0	0	0	0	0	0	0	0	0	0	0	0	1	1	26	9	35	
	2.4%	0.6%	25.8%	3.5%	0.0%	0.0%	0.0%	1.1%	0.0%	0.0%	0.0%	0.0%	0.0%	--	--	0.0%	0.0%	0.0%	0.0%	0.0%	0.0%	0.0%	1.9%	1.3%	4.0%	0.8%	2.0%	
医療	78	293	10	16	9	5	18	1	1	0	0	0	0	0	0	0	0	4	0	3	1	2	8	27	112	369	481	
	20.9%	36.4%	16.1%	28.1%	9.2%	20.0%	13.5%	19.8%	10.0%	10.0%	0.0%	0.0%	0.0%	--	--	0.0%	0.0%	80.0%	0.0%	50.0%	33.3%	28.6%	15.4%	34.7%	17.2%	33.9%	27.6%	
衛生	40	144	4	7	9	3	5	16	0	5	0	0	0	0	0	0	0	0	0	1	1	0	12	9	71	185	256	
	10.8%	17.9%	6.5%	12.3%	9.2%	12.0%	13.5%	17.6%	0.0%	50.0%	0.0%	0.0%	0.0%	--	--	0.0%	0.0%	0.0%	100.0%	16.7%	0.0%	0.0%	23.1%	11.5%	10.9%	17.0%	14.7%	
教育 ・ 社会福祉	15	48	4	3	1	2	2	2	0	0	0	0	0	0	0	0	0	0	0	0	0	0	2	9	24	64	88	
	4.0%	6.0%	6.5%	5.3%	1.0%	8.0%	5.4%	2.2%	0.0%	0.0%	0.0%	0.0%	0.0%	--	--	0.0%	0.0%	0.0%	0.0%	0.0%	0.0%	0.0%	3.8%	11.5%	3.7%	5.9%	5.1%	
商業実務	25	150	1	8	1	5	5	27	0	1	0	0	0	0	0	0	0	2	0	0	0	1	4	7	19	42	256	
	6.7%	18.6%	1.6%	14.0%	1.0%	20.0%	13.5%	29.6%	0.0%	10.0%	0.0%	0.0%	0.0%	--	--	66.7%	0.0%	0.0%	0.0%	0.0%	0.0%	33.3%	57.1%	13.5%	24.4%	6.5%	19.7%	14.7%
服飾 ・ 家政	10	30	3	7	0	0	0	2	7	2	0	0	0	0	0	0	0	0	1	0	1	0	3	5	23	48	71	
	2.7%	3.7%	4.8%	12.3%	0.0%	0.0%	0.0%	2.2%	70.0%	20.0%	0.0%	0.0%	0.0%	--	--	0.0%	0.0%	20.0%	0.0%	16.7%	0.0%	0.0%	5.8%	6.4%	3.5%	4.4%	4.1%	
文化 ・ 教養	59	100	9	13	17	3	4	22	0	0	6	4	0	0	0	0	0	0	0	0	0	1	7	4	103	147	250	
	15.8%	12.4%	14.5%	22.8%	17.4%	12.0%	10.8%	24.2%	0.0%	0.0%	75.0%	100.0%	0.0%	--	--	0.0%	0.0%	0.0%	0.0%	0.0%	0.0%	33.3%	14.3%	13.5%	5.1%	15.9%	13.5%	14.4%
その他	9	14	0	0	6	1	0	1	0	1	0	0	0	0	0	0	0	1	0	0	0	0	4	4	20	21	41	
	2.4%	1.7%	0.0%	0.0%	6.1%	4.0%	0.0%	1.1%	0.0%	10.0%	0.0%	0.0%	0.0%	--	--	33.3%	0.0%	0.0%	0.0%	0.0%	0.0%	0.0%	7.6%	5.1%	3.1%	1.9%	2.4%	
合計	373	806	62	57	98	25	37	91	10	10	8	4	3	0	0	0	3	5	1	6	3	7	52	78	650	1,089	1,739	

(注) 学科の男・女別進学者数に対する分野別の百分率は小数第2位で四捨五入した値

(4) 地域別就職状況 (全日制課程)

	普通		農業		工業		商業		家庭		水産		情報		福祉		理数		英語		国際		総合		合計			
	男	女	男	女	男	女	男	女	男	女	男	女	男	女	男	女	男	女	男	女	男	女	男	女	男	女	計	
北海道	1	1	0	0	0	0	0	0	0	0	0	0	0	0	0	0	0	0	0	0	0	0	0	1	0	6	1	7
	0.2%	0.2%	0.0%	0.0%	0.0%	0.0%	0.0%	0.0%	0.0%	0.0%	0.0%	0.0%	0.0%	0.0%	0.0%	0.0%	0.0%	0.0%	0.0%	0.0%	0.0%	0.0%	0.0%	0.0%	0.0%	0.4%	0.1%	0.3%
東北 (秋田を除く)	29	23	5	6	60	4	6	5	0	2	0	0	1	0	0	1	0	0	0	0	0	0	0	5	5	107	45	152
	5.6%	4.2%	3.3%	6.4%	9.7%	7.0%	6.2%	3.6%	0.0%	11.8%	0.0%	0.0%	14.3%	0.0%	20.0%	0.0%	0.0%	0.0%	0.0%	0.0%	0.0%	0.0%	5.6%	4.9%	7.0%	7.0%	4.5%	6.0%
秋田 県北	95	91	14	11	55	8	28	16	4	7	0	0	0	0	0	0	0	0	0	0	0	0	0	12	17	210	150	360
	18.3%	16.5%	9.4%	11.7%	8.9%	14.0%	29.2%	11.4%	18.2%	41.2%	0.0%	0.0%	0.0%	0.0%	0.0%	0.0%	0.0%	0.0%	0.0%	0.0%	0.0%	0.0%	13.5%	16.7%	13.7%	15.1%	14.2%	
秋田 中央	170	195	53	38	180	18	28	57	9	3	11	3	0	1	1	0	0	0	0	0	0	1	2	35	25	488	342	830
	32.7%	35.4%	35.6%	40.4%	29.1%	31.6%	29.2%	40.7%	41.0%	17.6%	50.0%	50.0%	0.0%	11.1%	20.0%	0.0%	0.0%	0.0%	0.0%	0.0%	0.0%	66.7%	39.3%	24.5%	31.8%	34.3%	32.8%	
秋田 県南	113	86	48	24	71	11	10	21	1	0	0	0	0	0	3	14	0	0	0	0	0	0	0	13	21	259	177	436
	21.7%	15.6%	32.2%	25.5%	11.5%	19.3%	10.4%	15.0%	4.5%	0.0%	0.0%	0.0%	0.0%	0.0%	60.0%	87.5%	0.0%	0.0%	0.0%	0.0%	0.0%	0.0%	14.6%	20.6%	16.9%	17.8%	17.3%	
秋田 計	378	372	115	73	306	37	66	94	14	10	11	3	0	1	4	14	0	0	0	0	0	3	2	60	63	957	669	1,626
	72.7%	67.5%	77.2%	77.6%	49.5%	64.9%	68.8%	67.1%	63.7%	58.8%	50.0%	50.0%	0.0%	11.1%	80.0%	87.5%	0.0%	0.0%	0.0%	0.0%	0.0%	66.7%	67.4%	61.8%	62.4%	67.2%	64.3%	
関東	44	58	20	5	111	7	4	8	1	1	0	0	2	4	0	2	0	0	0	0	0	0	1	11	15	193	101	294
	8.4%	10.5%	13.4%	5.3%	17.9%	12.3%	4.2%	5.7%	4.5%	5.9%	0.0%	0.0%	28.6%	44.4%	0.0%	12.5%	0.0%	0.0%	0.0%	0.0%	0.0%	33.3%	12.4%	14.7%	12.6%	10.2%	11.7%	
東京	57	91	8	10	113	9	18	31	6	4	8	1	3	4	0	0	0	0	0	0	0	0	0	12	19	225	169	394
	11.0%	16.5%	5.4%	10.7%	18.3%	15.8%	18.8%	22.2%	27.3%	23.5%	36.4%	16.7%	42.8%	44.4%	0.0%	0.0%	0.0%	0.0%	0.0%	0.0%	0.0%	0.0%	13.5%	18.6%	14.6%	17.0%	15.6%	
中部	4	3	0	0	15	0	1	1	0	0	1	0	1	0	0	0	0	0	0	0	0	0	0	0	0	22	4	26
	0.8%	0.5%	0.0%	0.0%	2.4%	0.0%	1.0%	0.7%	0.0%	0.0%	4.5%	0.0%	14.3%	0.0%	0.0%	0.0%	0.0%	0.0%	0.0%	0.0%	0.0%	0.0%	0.0%	0.0%	0.0%	1.4%	0.4%	1.0%
近畿	0	1	0	0	4	0	0	1	0	0	0	0	0	0	0	0	0	0	0	0	0	0	0	0	0	4	2	6
	0.0%	0.2%	0.0%	0.0%	0.6%	0.0%	0.0%	0.7%	0.0%	0.0%	0.0%	0.0%	0.0%	0.0%	0.0%	0.0%	0.0%	0.0%	0.0%	0.0%	0.0%	0.0%	0.0%	0.0%	0.0%	0.3%	0.2%	0.2%
その他	7	2	0	0	7	0	1	0	1	0	2	2	0	0	0	0	0	0	0	0	0	2	0	0	0	20	4	24
	1.3%	0.4%	0.0%	0.0%	1.1%	0.0%	1.0%	0.0%	4.5%	0.0%	9.1%	33.3%	0.0%	0.0%	0.0%	0.0%	0.0%	0.0%	0.0%	0.0%	40.0%	0.0%	0.0%	0.0%	0.0%	1.3%	0.4%	0.9%
合計	520	551	149	94	619	57	96	140	22	17	22	6	7	9	5	16	0	0	0	0	3	89	102	1,534	995	2,529	2,529	

(注) 学科の男・女別就職者数に対する地域別の百分率は小数第2位で四捨五入した値

(5) 職種別就職状況 (全日制課程)

	普通		農業		工業		商業		家庭		水産		情報		福祉		理数		英語		国際		総合		合計		
	男	女	男	女	男	女	男	女	男	女	男	女	男	女	男	女	男	女	男	女	男	女	男	女	男	女	計
技術・技能職	65	14	30	5	237	19	17	7	0	0	0	0	2	3	1	0	0	0	0	0	3	0	7	0	362	48	410
	12.5%	2.5%	20.1%	5.3%	38.3%	33.3%	17.7%	5.0%	0.0%	0.0%	0.0%	0.0%	28.6%	33.3%	20.0%	0.0%	0.0%	0.0%	0.0%	0.0%	60.0%	0.0%	7.9%	0.0%	23.6%	4.8%	16.2%
事務職	24	76	6	7	11	5	21	70	0	0	0	0	0	1	0	0	0	0	0	0	0	0	0	4	62	163	225
	4.6%	13.8%	4.0%	7.5%	1.8%	8.8%	21.9%	50.0%	0.0%	0.0%	0.0%	0.0%	0.0%	11.1%	0.0%	0.0%	0.0%	0.0%	0.0%	0.0%	0.0%	0.0%	0.0%	3.9%	4.0%	16.4%	8.9%
販売職	28	97	11	25	9	3	5	30	0	3	2	1	0	0	0	0	0	0	0	0	0	1	4	10	59	170	229
	5.4%	17.6%	7.4%	26.6%	1.4%	5.3%	5.2%	21.4%	0.0%	17.6%	9.0%	16.7%	0.0%	0.0%	0.0%	0.0%	0.0%	0.0%	0.0%	0.0%	0.0%	33.3%	4.5%	9.8%	3.9%	17.1%	9.1%
サービス	86	197	26	24	22	8	7	11	20	12	3	3	1	0	4	16	0	0	0	0	2	26	43	195	316	511	
	16.5%	35.8%	17.5%	25.5%	3.6%	14.0%	7.3%	7.9%	91.0%	70.6%	13.7%	50.0%	14.3%	0.0%	80.0%	100.0%	0.0%	0.0%	0.0%	0.0%	66.7%	29.2%	42.2%	12.7%	31.8%	20.2%	
生産工程	169	128	47	23	275	17	22	12	1	2	3	2	4	5	0	0	0	0	0	0	2	0	34	39	557	228	785
	32.5%	23.2%	31.5%	24.5%	44.4%	29.8%	22.9%	8.6%	4.5%	11.8%	13.7%	33.3%	57.1%	55.6%	0.0%	0.0%	0.0%	0.0%	0.0%	0.0%	40.0%	0.0%	38.2%	38.2%	36.3%	22.9%	31.0%
その他	148	39	29	10	65	5	24	10	1	0	14	0	0	0	0	0	0	0	0	0	0	0	18	6	299	70	369
	28.5%	7.1%	19.5%	10.6%	10.5%	8.8%	25.0%	7.1%	4.5%	0.0%	63.6%	0.0%	0.0%	0.0%	0.0%	0.0%	0.0%	0.0%	0.0%	0.0%	0.0%	20.2%	5.9%	19.5%	7.0%	14.6%	
合計	520	551	149	94	619	57	96	140	22	17	22	6	7	9	5	16	0	0	0	3	89	102	1,534	995	2,529	2,529	

(注) 学科の男・女別就職者数に対する職種別の百分率は小数第2位で四捨五入した値

(6) 業種別就職状況 (全日制課程)

	普通		農業		工業		商業		家庭		水産		情報		福祉		理数		英語		国際		総合		合計		
	男	女	男	女	男	女	男	女	男	女	男	女	男	女	男	女	男	女	男	女	男	女	男	女	男	女	計
農林水産業	10 1.9%	1 0.2%	6 4.0%	2 2.1%	3 0.5%	0 0.0%	0 0.0%	1 0.7%	0 0.0%	0 0.0%	4 18.2%	0 0.0%	0 0.0%	0 0.0%	0 0.0%	0 0.0%	0 0.0%	0 0.0%	0 0.0%	0 0.0%	0 0.0%	0 0.0%	6 6.7%	3 2.9%	29 1.9%	7 0.7%	36 1.4%
鉱業	0 0.0%	0 0.0%	1 0.7%	0 0.0%	8 1.3%	0 0.0%	0 0.0%	0 0.0%	0 0.0%	0 0.0%	0 0.0%	0 0.0%	0 0.0%	0 0.0%	0 0.0%	0 0.0%	0 0.0%	0 0.0%	0 0.0%	0 0.0%	0 0.0%	0 0.0%	0 0.0%	0 0.0%	9 0.6%	0 0.0%	9 0.4%
建設業	62 11.9%	3 0.5%	20 13.4%	3 3.2%	142 23.0%	4 7.0%	5 3.6%	0 0.0%	0 0.0%	7 31.9%	0 0.0%	0 0.0%	0 0.0%	0 0.0%	0 0.0%	0 0.0%	0 0.0%	0 0.0%	0 0.0%	0 0.0%	0 0.0%	6 6.7%	0 0.0%	239 15.6%	15 1.5%	254 10.0%	
製造業	174 33.5%	137 24.9%	43 28.8%	25 26.6%	246 39.7%	23 40.4%	29 17.1%	24 13.7%	3 11.8%	2 13.6%	3 33.3%	2 28.6%	4 44.5%	0 0.0%	0 0.0%	0 0.0%	0 0.0%	0 0.0%	0 0.0%	2 40.0%	0 0.0%	27 30.4%	39 38.2%	529 34.5%	256 25.7%	785 31.0%	
電気・ガス・ 熱供給・水道業	2 0.4%	2 0.4%	4 2.7%	1 1.1%	42 6.8%	2 3.5%	3 3.1%	2 1.4%	0 0.0%	0 0.0%	0 0.0%	0 0.0%	0 0.0%	0 0.0%	0 0.0%	0 0.0%	0 0.0%	0 0.0%	0 0.0%	0 0.0%	0 0.0%	2 2.3%	0 0.0%	53 3.5%	7 0.7%	60 2.4%	
情報通信業	5 1.0%	2 0.4%	1 0.7%	0 0.0%	13 2.1%	3 5.2%	7 7.3%	1 0.7%	0 0.0%	0 0.0%	0 0.0%	0 0.0%	3 42.8%	3 33.3%	0 0.0%	0 0.0%	0 0.0%	0 0.0%	0 0.0%	0 0.0%	0 0.0%	2 2.3%	2 2.0%	31 2.0%	11 1.1%	42 1.7%	
運輸業	34 6.5%	14 2.5%	7 4.7%	2 2.1%	42 6.8%	4 7.0%	11 11.5%	8 5.7%	0 0.0%	0 0.0%	0 0.0%	0 0.0%	1 14.3%	0 20.0%	0 0.0%	1 20.0%	0 0.0%	0 0.0%	0 0.0%	0 0.0%	0 0.0%	6 6.7%	1 1.0%	102 6.6%	29 2.9%	131 5.2%	
卸売・小売業	28 5.4%	100 18.1%	11 7.4%	25 26.6%	23 3.7%	4 7.0%	9 9.4%	38 27.1%	0 0.0%	3 17.6%	2 9.1%	1 16.7%	0 0.0%	1 20.0%	0 0.0%	1 20.0%	0 0.0%	0 0.0%	0 0.0%	0 0.0%	0 0.0%	4 4.5%	10 9.8%	78 5.1%	181 18.2%	259 10.3%	
金融・保険業	4 0.8%	18 3.3%	0 0.0%	1 1.1%	0 0.0%	1 1.8%	1 6.5%	9 6.5%	0 0.0%	0 0.0%	0 0.0%	0 0.0%	0 0.0%	0 0.0%	0 0.0%	0 0.0%	0 0.0%	0 0.0%	0 0.0%	0 0.0%	0 0.0%	0 0.0%	0 0.0%	5 0.3%	29 2.9%	34 1.3%	
不動産業	0 0.0%	3 0.5%	1 0.7%	0 0.0%	3 0.5%	1 1.8%	0 0.0%	2 1.4%	0 0.0%	0 0.0%	0 0.0%	0 0.0%	0 0.0%	0 0.0%	0 0.0%	0 0.0%	0 0.0%	0 0.0%	0 0.0%	0 0.0%	0 0.0%	1 1.1%	0 0.0%	5 0.3%	6 0.6%	11 0.4%	
飲食店・宿泊業	23 4.4%	59 10.7%	3 2.0%	14 14.9%	3 0.5%	3 5.2%	3 3.1%	8 5.7%	13 59.1%	7 41.2%	3 33.3%	2 14.3%	0 0.0%	0 0.0%	0 0.0%	0 0.0%	0 0.0%	0 0.0%	0 0.0%	0 0.0%	0 0.0%	8 9.0%	26 25.5%	57 3.7%	119 12.0%	176 7.0%	
医療・福祉	18 3.5%	66 12.0%	4 2.7%	10 10.6%	3 0.5%	1 1.8%	1 1.0%	8 5.7%	3 13.7%	2 11.8%	0 0.0%	1 16.7%	0 0.0%	1 11.1%	0 0.0%	3 100.0%	0 0.0%	0 0.0%	0 0.0%	0 0.0%	0 0.0%	6 6.7%	11 10.8%	38 2.5%	116 11.7%	154 6.1%	
教育・学習支援業	0 0.0%	0 0.0%	0 0.0%	0 0.0%	0 0.0%	0 0.0%	0 0.0%	0 0.0%	0 0.0%	0 0.0%	0 0.0%	0 0.0%	0 0.0%	0 0.0%	0 0.0%	0 0.0%	0 0.0%	0 0.0%	0 0.0%	0 0.0%	0 0.0%	0 0.0%	0 0.0%	0 0.0%	0 0.0%	0 0.0%	0 0.0%
複合サービス業	13 2.5%	23 4.2%	6 4.0%	5 5.3%	7 1.1%	1 1.8%	7 7.3%	6 4.4%	1 4.5%	0 0.0%	0 0.0%	0 0.0%	1 11.1%	0 0.0%	0 0.0%	0 0.0%	0 0.0%	0 0.0%	0 0.0%	0 0.0%	0 0.0%	1 1.1%	3 2.9%	35 2.3%	39 3.9%	74 2.9%	
サービス業	34 6.5%	80 14.5%	11 7.4%	5 5.3%	41 6.6%	4 7.0%	4 4.2%	14 10.0%	1 4.5%	3 17.6%	0 0.0%	0 0.0%	0 0.0%	0 0.0%	0 0.0%	0 0.0%	0 0.0%	0 0.0%	0 0.0%	0 0.0%	0 0.0%	9 10.1%	6 5.9%	100 6.5%	115 11.6%	215 8.5%	
公務・その他	113 21.7%	43 7.8%	31 20.8%	1 1.1%	43 6.9%	6 10.5%	19 19.8%	14 10.0%	1 4.5%	0 0.0%	3 13.6%	0 0.0%	0 0.0%	0 0.0%	0 0.0%	0 0.0%	0 0.0%	0 0.0%	0 0.0%	3 60.0%	0 0.0%	11 12.4%	1 1.0%	224 14.6%	65 6.5%	289 11.4%	
合計	520	551	149	94	619	57	96	140	22	17	22	6	7	9	16	5	16	0	0	0	0	89	102	1,534	995	2,529	

(注) 学科の男・女別就職者数に対する業種別の百分率は小数第2位で四捨五入した値

(7) 就職進学状況 (全日制課程)

	普通		農業		工業		商業		家庭		水産		情報		福祉		理数		英語		国際		総合		合計		
	男	女	男	女	男	女	男	女	男	女	男	女	男	女	男	女	男	女	男	女	男	女	男	女	男	女	計
大学	2	0	0	0	0	0	0	0	0	0	0	0	0	0	0	0	0	0	0	0	0	0	0	0	0	2	4
短大	2	1	0	0	1	0	0	0	0	0	0	0	0	0	0	0	0	0	0	0	0	0	0	0	2	4	
私立	10	17	0	0	0	0	0	0	0	0	0	0	0	0	0	0	0	0	0	0	0	0	0	3	13	18	31
合計	14	20	0	0	1	0	0	0	0	0	0	0	0	0	0	0	0	0	0	0	0	0	0	3	17	22	39

(8) その他の者の内訳 (全日制課程)

	普通		農業		工業		商業		家庭		水産		情報		福祉		理数		英語		国際		総合		合計		
	男	女	男	女	男	女	男	女	男	女	男	女	男	女	男	女	男	女	男	女	男	女	男	女	男	女	計
進学準備(予備校)	199	108	0	0	0	0	0	0	0	0	0	0	0	0	0	0	0	20	8	0	1	0	0	2	2	119	340
進学準備(自宅)	13	8	0	0	0	0	1	0	0	0	1	0	0	0	0	0	0	1	1	1	0	0	0	0	1	16	11
進学準備合計	212	116	0	0	0	0	1	0	0	0	1	0	0	0	0	0	0	21	9	1	1	0	0	2	3	237	367
就職準備	96.4%	80.0%	--	--	--	--	0.0%	33.3%	--	0.0%	100.0%	--	0.0%	0.0%	--	--	100.0%	100.0%	100.0%	100.0%	--	--	100.0%	75.0%	96.0%	78.8%	89.1%
就職準備	7	14	0	0	0	0	1	1	0	0	0	0	1	1	0	0	0	0	0	0	0	0	0	0	1	9	17
その他(病気等)	3.2%	9.7%	--	--	--	--	100.0%	33.3%	--	0.0%	0.0%	--	100.0%	100.0%	--	--	0.0%	0.0%	0.0%	0.0%	--	--	0.0%	25.0%	3.6%	10.3%	6.3%
その他(病気等)	1	15	0	0	0	0	1	0	1	0	0	0	0	0	0	0	0	0	0	0	0	0	0	0	0	1	18
合計	0.4%	10.3%	--	--	--	--	0.0%	33.3%	--	100.0%	0.0%	--	0.0%	0.0%	--	--	0.0%	0.0%	0.0%	0.0%	--	--	0.0%	0.0%	0.4%	10.9%	4.6%
合計	220	145	0	1	0	0	1	3	0	1	1	0	1	1	0	0	21	9	1	1	0	0	2	4	247	165	412

(注) 学科の男・女別人数に対する各内容の百分率は小数第2位で四捨五入した値

(9) 秋田県内の大学への進学者数の推移 (全日制課程)

	現 役		過年度卒				合 計							
	H26	H27	H28	H26	H27	H28	H26	H27	H28	H26	H27	H28	増減 前年比	定員 前年比
国際資源	28	23	19	-4	2	1	1	0	30	24	20	-4	120	16.7%
教育文化	125	136	128	-8	16	12	15	3	141	148	143	-5	210	68.1%
医学(医学)	26	15	19	4	15	17	13	-4	41	32	32	0	124	25.8%
医学(保健・看護)	32	34	40	6	4	4	4	0	36	38	44	6	70	62.9%
医学(保健・理学療法)	4	6	8	2	0	0	0	0	4	6	8	2	18	44.4%
医学(保健・作業療法)	8	10	10	0	0	1	1	0	8	11	11	0	18	61.1%
理工	110	102	101	-1	9	9	10	1	119	111	111	0	395	28.1%
工学資源	--	--	--	--	--	--	--	--	--	--	--	--	--	--
計	333	326	325	-1	46	44	44	0	379	370	369	-1	955	38.6%
システム科学技術	69	66	61	-5	8	1	1	0	77	67	62	-5	240	25.8%
生物資源	48	60	63	3	2	1	1	0	50	61	64	3	150	42.7%
計	117	126	124	-2	10	2	2	0	127	128	126	-2	390	32.3%
美術	17	21	17	-4	4	0	1	1	21	21	18	-3	100	18.0%
国際教養	18	24	24	0	2	0	0	0	20	24	24	0	175	13.7%
経済	103	118	118	0	1	0	3	3	104	118	121	3	120	100.8%
法	88	53	51	-2	1	0	1	1	89	53	52	-1	160	32.5%
計	191	171	169	-2	2	0	4	4	193	171	173	2	280	61.8%
看護福祉(看護)	39	42	37	-5	2	0	0	0	41	42	37	-5	50	74.0%
看護福祉(福祉)	23	26	17	-9	0	1	0	-1	23	27	17	-10	40	42.5%
計	62	68	54	-14	2	1	0	-1	64	69	54	-15	90	60.0%
日本赤十字秋田看護大学	63	65	67	2	1	0	1	1	64	65	68	3	100	68.0%

(10) 秋田県内の大学・短大への進学者数 (全日制課程)

大学

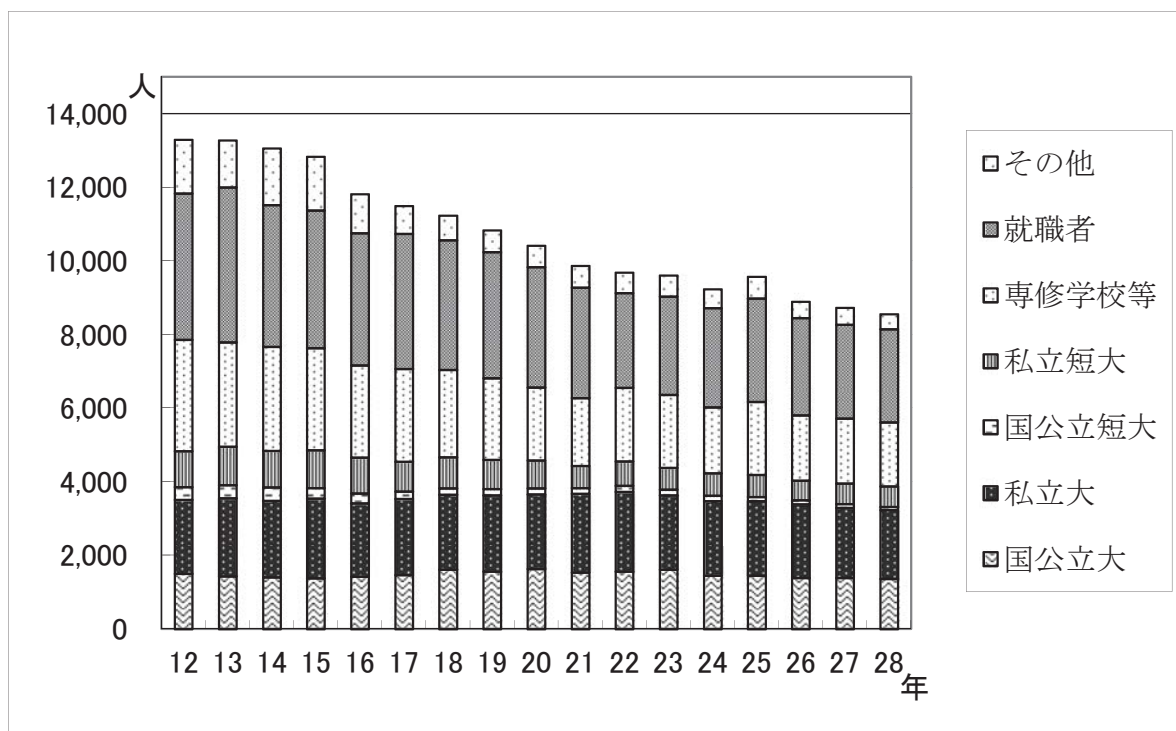
	普通		農業		工業		商業		家庭		水産		情報		福祉		理数		英語		国際		総合		合計				
	男	女	男	女	男	女	男	女	男	女	男	女	男	女	男	女	男	女	男	女	男	女	男	女	男	女	計		
秋田大学	国際資源		10	7	0	0	0	0	0	0	0	0	0	0	0	0	0	0	0	0	0	0	0	0	0	0	10	9	19
	教育文化		49	75	0	0	0	0	0	0	0	0	0	0	0	0	0	0	0	0	0	0	0	0	0	0	50	78	128
	医学 (医学)		9	2	0	0	0	0	0	0	0	0	0	0	0	0	0	0	1	7	0	0	0	0	0	0	10	9	19
	医学 (保健・看護)		8	29	0	0	0	0	0	0	0	0	0	0	0	0	0	0	1	2	0	0	0	0	0	0	9	31	40
	医学 (保健・理学療法)		1	7	0	0	0	0	0	0	0	0	0	0	0	0	0	0	0	0	0	0	0	0	0	0	1	7	8
	医学 (保健・作業療法)		2	7	0	0	0	0	0	0	0	0	0	0	0	0	0	0	0	1	0	0	0	0	0	0	2	8	10
理工		72	20	0	0	3	0	0	0	0	0	0	0	0	0	0	0	6	0	0	0	0	0	0	0	81	20	101	
計		151	147	0	0	3	0	0	0	0	0	0	0	0	0	0	0	8	13	0	1	1	0	0	0	163	162	325	
秋田県立大学	システム科学技術		39	6	0	0	9	0	1	1	0	0	0	0	0	0	0	5	0	0	0	0	0	0	0	0	54	7	61
	生物資源		20	26	5	5	1	0	1	1	0	0	0	0	0	0	0	0	1	3	0	0	0	0	0	0	28	35	63
	計		59	32	5	5	10	0	2	2	0	0	0	0	0	0	0	0	6	3	0	0	0	0	0	0	82	42	124
秋田公立美術大学	美術		5	12	0	0	0	0	0	0	0	0	0	0	0	0	0	0	0	0	0	0	0	0	0	5	12	17	
国際教養大学	国際教養		6	11	0	0	1	0	0	0	0	0	0	0	0	0	0	0	2	1	2	0	1	0	0	8	16	24	
ノースアジア大学	経済		100	6	0	1	4	1	4	0	0	0	0	0	0	0	0	1	0	0	0	0	0	0	1	0	110	8	118
	法		28	14	1	1	2	0	2	0	0	0	1	0	0	0	1	0	0	0	0	0	0	0	0	1	36	15	51
秋田公立美術大学	計		128	20	1	2	6	1	6	0	0	1	0	0	0	1	0	1	0	0	0	0	0	0	2	0	146	23	169
	看護福祉 (看護)		9	27	0	0	0	0	0	0	0	0	0	0	0	0	0	0	0	0	0	0	0	0	0	1	9	28	37
秋田看護福祉大学	看護福祉 (福祉)		5	10	0	0	0	0	0	0	1	0	0	0	0	0	0	0	0	0	0	0	0	0	0	1	7	10	17
日本赤十字秋田看護大学	計		14	37	0	0	0	0	0	0	1	0	0	0	0	0	0	0	0	0	0	0	0	0	1	16	38	54	
	看護		18	41	0	0	0	1	0	2	0	0	0	0	0	0	0	0	1	0	0	3	0	0	0	1	19	48	67
秋田県内大学合計		381	300	6	7	20	2	8	4	1	0	1	0	0	0	1	0	16	18	1	6	1	2	3	2	439	341	780	

短大

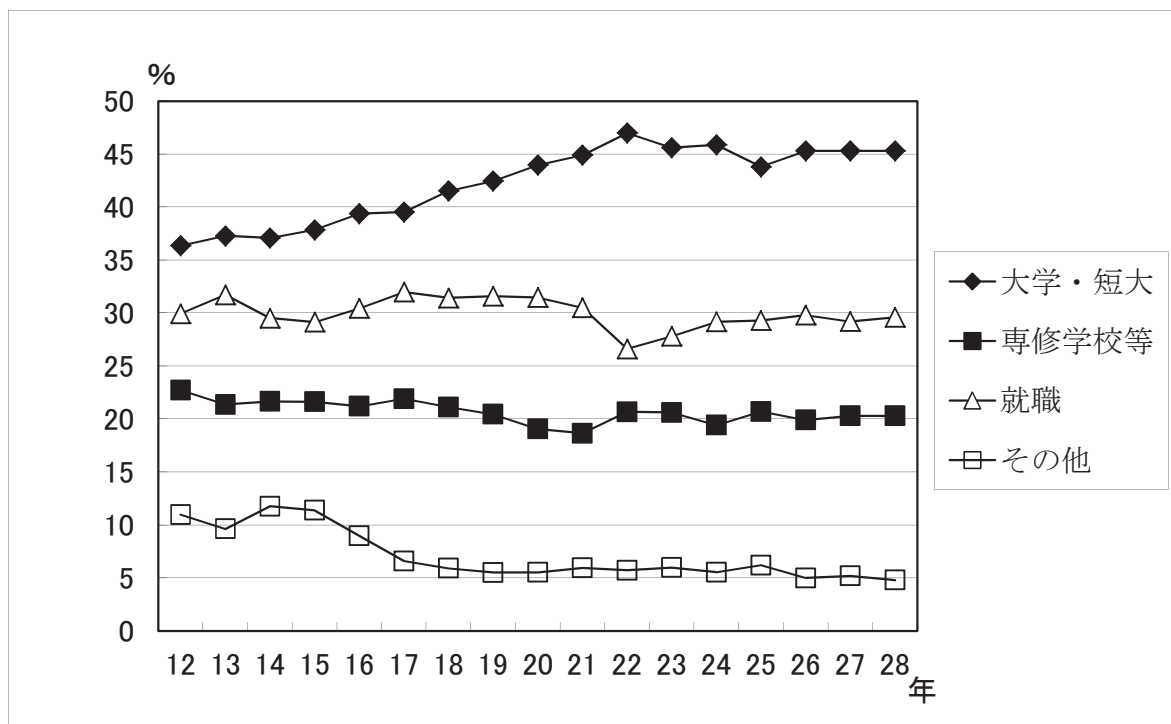
	普通		農業		工業		商業		家庭		水産		情報		福祉		理数		英語		国際		総合		合計				
	男	女	男	女	男	女	男	女	男	女	男	女	男	女	男	女	男	女	男	女	男	女	男	女	男	女	計		
秋田栄養短期大学	栄養		3	31	2	4	0	1	0	3	2	3	0	0	0	0	0	0	0	0	0	0	0	0	0	0	7	48	55
	生活文化		6	28	0	0	0	1	0	1	0	0	0	0	0	0	0	0	0	0	2	0	0	0	0	0	6	32	38
聖霊女子短期大学	生活こども		11	15	0	3	0	0	0	1	0	0	0	0	0	0	0	0	0	0	0	1	0	0	0	3	11	23	34
	健康栄養		11	23	0	6	0	1	0	2	0	0	0	0	0	0	0	0	0	0	0	0	0	0	0	0	11	32	43
聖園学園短期大学	計		28	66	0	9	0	2	0	4	0	0	0	0	0	0	0	0	0	0	3	0	0	0	3	28	87	115	
	日本赤十字秋田短期大学		15	72	0	9	0	2	2	8	0	0	0	0	0	0	0	0	0	0	2	0	3	1	6	18	102	120	
秋田県内短期大学等合計	計		1	16	0	1	0	0	1	0	0	0	0	0	0	0	0	0	0	0	0	0	0	0	0	2	17	19	
	短期大学小計		47	185	2	23	0	5	3	15	2	3	0	0	0	0	0	0	0	0	5	0	3	1	15	55	254	309	
秋田職業能力開発短期大学校		20	3	2	0	13	1	0	1	0	0	0	0	0	0	0	0	0	0	0	0	0	0	0	0	34	5	39	
秋田県内短期大学等合計		67	188	4	23	13	6	3	16	2	3	0	0	0	0	0	0	0	0	5	0	3	1	15	89	259	348		

(11) 参考

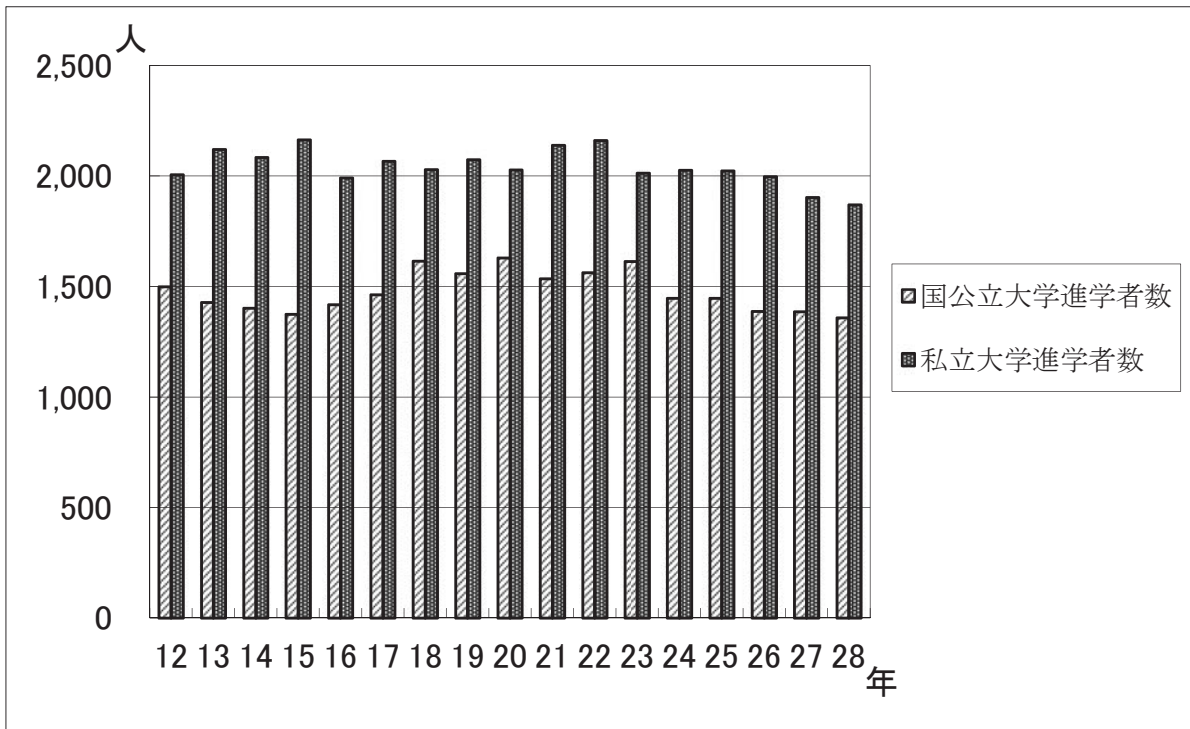
① 卒業者数と進路の内訳の推移（実人数）



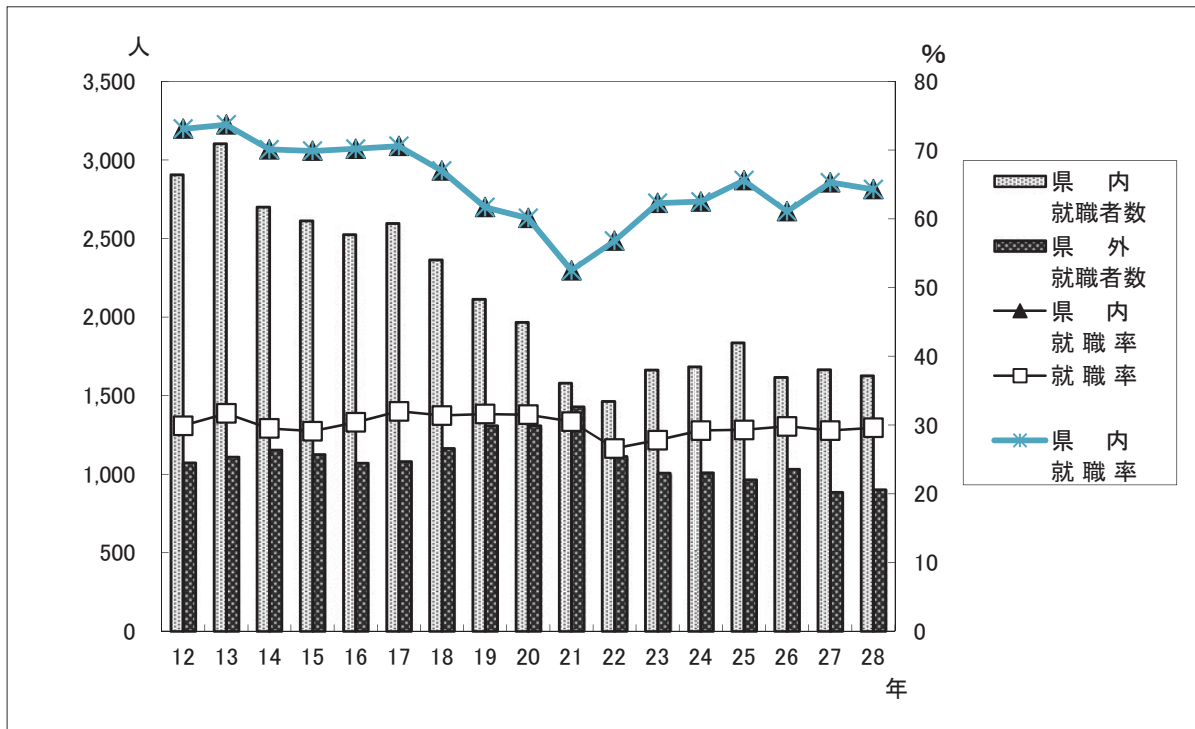
② 進路の内訳の推移（構成比）



③ 大学進学者数の推移



④ 就職者数、就職率等の推移



III

定時制課程の進路状況

(1) 進路状況

	普通	合計	卒業生比率
卒業生総数	141	141	
大学	4	4	2.8%
短大	18	18	12.8%
進学者数	0	0	0.0%
小計	3	3	2.1%
専修学校等への進学者数	25	25	17.7%
就職者数(自営者を含む)	33	33	23.4%
その他(進学準備者を含む)	61	61	43.3%
合計	141	141	15.6%

(注) 対卒業生比率は小数第2位で四捨五入した値

(3) 地域別大学等進学者数

地区	北海道		東北 (秋田を除く)		秋田	関東	東京	中部	近畿	その他	合計
	国立・管外	私立	国立・管外	私立	国立	私立	国立	私立	国立	私立	
平成28年3月卒	0	1	2	4	1	0	0	0	0	1	4
	0	3	0	0	0	7	2	0	0	1	18
	0	0	0	0	0	0	0	0	0	0	0
	0	1	0	0	1	1	1	0	0	0	3
合計	1	6	6	5	5	8	3	0	0	2	25
専修各種学校等	0	9	16	0	6	0	2	0	0	0	33

(2) 大学・短大の学部・学科別進学状況

	普通		合計	
	男	女	男	女
人文科学系	3	0	3	0
社会科学系	3	4	3	4
理学系	1	0	1	0
工学系	3	1	3	1
農・水・畜・獣系	0	0	0	0
医学系	0	0	0	0
歯学系	0	0	0	0
薬学系	1	0	1	0
看護・医療技術系	2	1	2	1
教員養成系	0	0	0	0
家政・福祉系	0	0	0	0
芸術系	0	0	0	0
体育系	0	0	0	0
人間・生活科学系	1	0	1	0
学際(国際、情報、環境等)系	1	1	1	1
その他	0	0	0	0
合計	15	7	15	7
文学・教養系	0	0	0	0
社会科学系	0	0	0	0
保育系	0	2	0	2
工・理・農学系	0	0	0	0
家政・福祉系	0	1	0	1
医療系	0	0	0	0
芸術系	0	0	0	0
その他	0	0	0	0
合計	0	3	0	3

(4) 専修学校等への分野別進学者数

	普通		合計	
	男	女	男	女
工業	9	1	9	1
農業	0	0	0	0
医療	1	0	1	0
衛生	2	4	2	4
教育・社会福祉	2	0	2	0
商業美術	1	6	1	6
服飾・家政	0	0	0	0
文化・教養	2	5	2	5
その他	0	0	0	0
合計	17	16	17	16

(5) その他の者の内訳

	普通		合計	
	男	女	男	女
進学準備(予備校)	2	0	2	0
進学準備(自宅)	3	1	3	1
求職活動中	2	1	2	1
就職準備	0	0	0	0
意欲希薄	2	3	2	3
その他(病气等)	2	6	2	6
合計	11	11	11	11

(6) 地域別就職者数

	普通		合計		
	男	女	男	女	計
北海道	0	0	0	0	0
東北(秋田を除く)	3	0	3	0	3
秋田 県北	0	5	0	5	5
秋田 中央	14	14	14	14	28
秋田 県南	5	10	5	10	15
秋田 計	19	29	19	29	48
関東	2	0	2	0	2
東京	4	3	4	3	7
中部	0	1	0	1	1
近畿	0	0	0	0	0
その他	0	0	0	0	0
合計	28	33	28	33	61

(7) 職種別就職者数

	普通		合計		
	男	女	男	女	計
技術・技能職	6	0	6	0	6
事務職	1	2	1	2	3
販売職	1	1	1	1	2
サービス	7	21	7	21	28
生産工程	8	9	8	9	17
その他	5	0	5	0	5
合計	28	33	28	33	61

(8) 業種別就職者数

	普通		合計		
	男	女	男	女	計
農林水産業	1	0	1	0	1
鉱業	0	0	0	0	0
建設業	3	1	3	1	4
製造業	9	9	9	9	18
電気・ガス・熱供給・水道業	1	0	1	0	1
情報通信業	0	0	0	0	0
運輸業	1	0	1	0	1
卸売・小売業	1	1	1	1	2
金融・保険業	0	0	0	0	0
不動産業	0	0	0	0	0
飲食店・宿泊業	4	8	4	8	12
医療・福祉	1	4	1	4	5
教育、学習支援業	0	0	0	0	0
複合サービス業	1	2	1	2	3
サービス業	2	8	2	8	10
公務・その他	4	0	4	0	4
合計	28	33	28	33	61

(9) 秋田県内の大学・短大への進学者数

大学		普通		合計		
		男	女	男	女	計
秋田大学	国際資源	0	0	0	0	0
	教育文化	0	0	0	0	0
	医学・医学	0	0	0	0	0
	医学・保健・看護	0	0	0	0	0
	医学・保健・理学療法	0	0	0	0	0
	医学・保健・作業療法	0	0	0	0	0
	理工	1	0	1	0	1
計		1	0	1	0	1
秋田県立大学	システム科技	0	0	0	0	0
	生物資源	0	0	0	0	0
	計	0	0	0	0	0
秋田公立美術大学		0	0	0	0	0
国際教養大学		0	0	0	0	0
ノースアジア大学	経済	1	0	1	0	1
	法	1	0	1	0	1
	計	2	0	2	0	2
秋田看護福祉大学	看護福祉・看護	0	0	0	0	0
	看護福祉・福祉	0	0	0	0	0
	計	0	0	0	0	0
日本赤十字秋田看護大学		1	0	1	0	1
秋田県内大学合計		4	0	4	0	4

短大

		普通		合計		
		男	女	男	女	計
秋田栄養短期大学	栄養	0	0	0	0	0
聖霊女子短期大学	生活文化	0	0	0	0	0
	生活こども	0	0	0	0	0
	健康栄養	0	0	0	0	0
	計	0	0	0	0	0
聖園学園短期大学		1	0	1	0	1
日本赤十字秋田短期大学		0	0	0	0	0
短大小計		1	0	1	0	1
秋田職業能力開発短期大学校		0	0	0	0	0
秋田県内短大等合計		1	0	1	0	1

	普通		合計		
	男	女	男	女	計
秋田県内大学・短大等合計	5	0	5	0	5

(10) 学校別進路状況

	卒業者数	大学等への進学				専修学校等		就職				その他	
		大学	短大	合計	進学率	人数	進学率	県内	県外	合計	就職率	人数	構成率
大館	9	1	0	1	11.1%	2	22.2%	3	2	5	55.6%	1	11.1%
能代工業	2	0	0	0	0.0%	0	0.0%	2	0	2	100.0%	0	0.0%
秋田明德館	73	10	3	13	17.8%	19	26.0%	22	1	23	31.5%	18	24.7%
本荘	9	1	0	1	11.1%	3	33.3%	4	1	5	55.6%	0	0.0%
角館	11	0	0	0	0.0%	1	9.1%	5	4	9	81.8%	1	9.1%
横手	37	10	0	10	27.0%	8	21.6%	12	5	17	45.9%	2	5.5%
合計	141	22	3	25	17.7%	33	23.4%	48	13	61	43.3%	22	15.6%

(参考：平成27年9月卒業生)

	卒業者数	大学等への進学				専修学校等		就職				その他	
		大学	短大	合計	進学率	人数	進学率	県内	県外	合計	就職率	人数	構成率
秋田明德館	3	0	0	0	0.0%	1	33.3%	0	0	0	0.0%	2	66.7%
横手	0	0	0	0	--	0	--	0	0	0	--	0	--
合計	3	0	0	0	0.0%	1	33.3%	0	0	0	0.0%	2	66.7%

(注) 進学率・就職率・構成率は小数第2位で四捨五入した値

IV 大学別進学人数

(全日制課程平成28年3月卒業者)

大学名	H28	H27	増減
国立大学			
小樽商科	0	4	-4
帯広畜産	2	2	0
北見工業	4	3	1
北海道	11	13	-2
北海道教育	33	37	-4
室蘭工業	8	7	1
弘前	68	61	7
岩手	65	71	-6
東北(文)	14	10	4
東北(教)	5	1	4
東北(法)	4	7	-3
東北(経)	6	7	-1
東北(理)	11	13	-2
東北(工)	24	20	4
東北(医)	20	12	8
東北(歯)	0	1	-1
東北(薬)	2	0	2
東北(農)	2	6	-4
東北(計)	88	77	11
宮城教育	26	28	-2
秋田(国際資源)	19	23	-4
秋田(教育文化)	128	136	-8
秋田(医)	77	65	12
秋田(理工)	101	102	-8
秋田(計)	325	326	-1
山形	50	54	-4
福島	33	29	4
茨城	17	19	-2
筑波	8	6	2
筑波技術	0	1	-1
宇都宮	14	22	-8
群馬	13	7	6
埼玉	21	22	-1
千葉	7	21	-14
お茶の水女子	4	3	1
電気通信	5	8	-3
東京	8	8	0
東京外国語	1	3	-2
東京海洋	1	0	1
東京学芸	16	11	5
東京芸術	1	1	0
東京工業	1	2	-1
東京農工	1	3	-2
一橋	2	6	-4
横浜国立	5	4	1
上越教育	0	1	-1
長岡技術科学	2	2	0
新潟	115	98	17
富山	8	7	1
金沢	6	10	-4
福井	0	1	-1
信州	4	6	-2
静岡	6	5	1
名古屋	1	1	0
滋賀	1	1	0
京都	3	6	-3
京都教育	1	0	1
大阪	2	1	1
大阪教育	0	1	-1
神戸	2	0	2
奈良女子	1	2	-1
和歌山	0	1	-1
広島	1	0	1
琉球	1	2	-1
合計	992	1004	-12

大学名	H28	H27	増減
公立大学			
釧路公立	10	13	-3
公立ほこだて未来	2	3	-1
札幌医科	0	1	-1
名寄市立	5	6	-1
青森県立保健	22	18	4
青森公立	23	32	-9
岩手県立	31	32	-1
宮城	22	22	0
秋田県立(システム)	61	66	-5
秋田県立(生物資源)	63	60	3
秋田県立(計)	124	126	-2
秋田公立美術	17	21	-4
国際教養	24	24	0
山形県立保健医療	8	4	4
山形県立米沢栄養	2	1	2
会津	1	2	-1
福島県立医科	2	1	1
茨城県立医療	1	1	0
群馬県立県民健康科学	0	1	-1
群馬県立女子	3	8	-5
高崎経済	19	15	4
前橋工科	2	1	1
埼玉県立	2	8	-6
千葉県立保健医療	0	0	0
首都大学東京	4	5	-1
神奈川県立保健福祉	1	1	0
横浜市立	4	7	-3
長岡造形	5	5	0
新潟県立	10	4	6
福井県立	1	0	1
都留文科	13	6	7
山梨県立	2	2	0
静岡文化芸術	1	0	1
大阪府立	1	0	1
大阪市立	0	1	-1
鳥取環境	1	0	1
島根県立	0	1	-1
高知工科	0	1	-1
福岡女子	0	1	-1
名桜	1	3	-2
合計	364	378	-14
管外大学等			
防衛医科大学校	0	1	-1
国立看護大学校	0	1	-1
職業能力開発総合大学校	2	1	1
防衛大学校	1	1	0
合計	3	4	-1
私立大学			
札幌	3	7	-4
札幌学院	7	9	-2
札幌国際	2	0	2
札幌保健医療	1	0	1
千歳科学技術	1	1	0
道都	0	1	-1
函館	6	2	4
北翔	6	0	6
北星学園	1	1	0
北海学園	1	3	-2
北海道医療	3	6	-3
北海道科学	2	5	-3
北海道情報	2	2	0
北海道文教	2	1	1
酪農学園	10	7	3
青森	22	7	15
青森中央学院	17	13	4
東北女子	4	4	0
八戸学院	6	4	2
八戸工業	23	13	10

大学名	H28	H27	増減
弘前医療福祉	3	10	-7
弘前学院	8	13	-5
岩手医科	12	14	-2
富士	13	7	6
盛岡	53	31	22
石巻専修	13	12	1
尚綱学院	12	12	0
仙台	20	28	-8
仙台白百合女子	7	12	-5
東北学院	94	96	-2
東北工業	23	36	-13
東北生活文化	3	2	1
東北福祉	102	96	6
東北文化学園	19	25	-6
東北医科薬科	19	17	2
宮城学院女子	33	20	13
秋田看護福祉(看護)	37	42	-5
秋田看護福祉(福祉)	17	26	-9
秋田看護福祉(計)	54	68	-14
日本赤十字秋田看護	67	65	2
ノースアジア(経)	118	118	0
ノースアジア(法)	51	53	-2
ノースアジア(計)	169	171	-2
東北芸術工科	15	15	0
東北公益文科	29	8	21
東北文教	2	3	-1
いわき明星	7	3	4
奥羽	1	3	-2
郡山女子	5	0	5
東日本国際	3	2	1
福島学院	1	1	0
つくば国際	6	11	-5
常磐	2	1	1
流通経済	10	9	1
足利工業	1	6	-5
国際医療福祉	20	10	10
自治医科	0	0	0
獨協医科	0	1	-1
白鷲	20	22	-2
桐生	2	0	2
関東学園	0	1	-1
群馬医療福祉	0	4	-4
群馬パース	2	2	0
上武	1	5	-4
高崎健康福祉	3	0	3
共栄	0	1	-1
埼玉医科	5	3	2
埼玉学園	3	1	2
埼玉工業	0	7	-7
十文字学園女子	1	4	-3
城西	18	11	7
尚美学園	1	3	-2
女子栄養	0	1	-1
駿河台	4	3	1
西武文理	1	1	0
東京国際	2	3	-1
東都医療	4	1	3
東邦音楽	1	0	1
獨協	13	8	5
日本医療科学	3	3	0
日本工業	2	4	-2
日本保健医療	0	2	-2
日本薬科	1	1	0
人間総合科学	1	1	0
文教	6	14	-8
平成国際	0	1	-1
ものづくり	1	1	0
植草学園	0	1	-1
江戸川	4	6	-2

大学名	H28	H27	増減
川村学園女子	0	2	-2
神田外語	2	6	-4
敬愛	1	0	1
国際武道	11	12	-1
三育学院	2	0	2
秀明	4	7	-3
淑徳	5	8	-3
城西国際	12	8	4
聖徳	5	9	-4
清和	1	2	-1
千葉科学	4	4	0
千葉経済	0	1	-1
千葉工業	10	12	-2
千葉商科	9	13	-4
中央学院	1	4	-3
東京情報	1	1	0
東京成徳	1	0	1
放送(通信)	2	0	2
明海	0	5	-5
了徳寺	4	1	3
麗澤	1	1	0
和洋女子	2	2	0
青山学院	3	5	-2
亜細亜	5	11	-6
跡見学園女子	2	2	0
桜美林	9	6	3
大妻女子	8	13	-5
嘉悦	1	0	1
学習院	1	1	0
学習院女子	1	1	0
北里	7	2	5
共立女子	8	2	6
杏林	2	2	0
国立音楽	2	1	1
慶應義塾	6	6	0
恵泉女学園	1	1	0
工学院	1	3	-2
国學院	6	12	-6
国士館	12	17	-5
駒澤	18	21	-3
駒沢女子	4	1	3
産業能率	1	0	1
実践女子	1	8	-7
芝浦工業	2	0	2
順天堂	5	4	1
上智	4	6	-2
昭和	1	1	0
昭和女子	3	6	-3
昭和薬科	2	3	-1
白梅学園	1	0	1
白百合女子	1	1	0
杉野服飾	2	0	2
成蹊	6	5	1
成城	0	2	-2
聖心女子	5	4	1
清泉女子	1	1	0
専修	21	26	-5
創価	4	3	1
大正	12	7	5
大東文化	16	18	-2
高千穂	0	2	-2
拓殖	16	24	-8
玉川	3	3	0
多摩美術	1	2	-1
中央	21	17	4
津田塾	2	4	-2
帝京	14	19	-5
帝京科学	2	4	-2
帝京平成	13	4	9
東海	21	34	-13
東京有明医療	2	2	0
東京医科	1	0	1

大学名	H28	H27	増減
東京医療学院	0	0	0
東京医療保健	2	1	1
東京家政	9	7	2
東京家政学院	0	2	-2
東京経済	5	7	-2
東京工科	6	6	0
東京工芸	1	2	-1
東京歯科	0	1	-1
東京女子	0	3	-3
東京女子医科	1	1	0
東京女子体育	4	0	4
東京造形	3	2	1
東京電機	3	3	0
東京都市	1	2	-1
東京農業	19	21	-2
東京福祉	3	3	0
東京富士	0	1	-1
東京未来	1	1	0
東京薬科	1	4	-3
東京理科	4	6	-2
東邦	0	3	-3
東洋	29	28	1
東洋学園	3	0	3
二松學舎	1	4	-3
日本	55	82	-27
日本歯科	2	0	2
日本社会事業	1	6	-5
日本獣医生命科学	0	2	-2
日本女子	5	4	1
日本女子体育	1	2	-1
日本体育	12	9	3
ビジネス・ブレークスルー	0	1	-1
文化学園	4	0	4
文京学院	2	2	0
法政	16	16	0
星薬科	0	3	-3
武蔵野	4	3	1
武蔵野音楽	1	0	1
武蔵野美術	3	2	1
明治	17	20	-3
明治学院	2	2	0
明治薬科	3	0	3
明星	1	2	-1
目白	6	3	3
立教	9	3	6
立正	12	13	-1
ルーテル学院	2	0	2
和光	1	1	0
早稲田	22	19	3
麻布	2	0	2
神奈川	29	25	4
神奈川工科	7	13	-6
鎌倉女子	4	6	-2
関東学院	19	15	4
相模女子	2	7	-5
松蔭	3	0	3
湘南医療	3	0	3
湘南工科	1	0	1
昭和音楽	3	3	0
女子美術	1	1	0
洗足学園音楽	2	3	-1
桐蔭横浜	3	2	1
東洋英和女学院	1	1	0
フェリス女学院	0	3	-3
横浜商科	3	2	1
横浜創英	1	0	1
横浜美術	1	0	1
横浜薬科	2	0	2
新潟医療福祉	30	22	8
新潟経営	1	1	0
新潟清稜	1	0	1
新潟産業	0	1	-1

大学名	H28	H27	増減
新潟薬科	6	4	2
新潟リハビリテーション	4	5	-1
富山国際	2	0	2
金沢工業	2	5	-3
金城	0	1	-1
北陸	0	1	-1
福井工業	0	1	-1
健康科学	1	1	0
身延山	0	1	-1
山梨英和	0	1	-1
山梨学院	4	2	2
長野	1	0	1
朝日	0	1	-1
岐阜医療科学	0	1	-1
中京学院	0	1	-1
静岡産業	1	2	-1
常葉	0	1	-1
至学館	0	1	-1
大同	0	2	-2
中京	0	3	-3
中部	1	0	1
東海学園	2	1	1
名古屋外国語	1	3	-2
名古屋学院	0	1	-1
名古屋産業	1	0	1
名古屋商科	1	0	1
南山	3	0	3
日本福祉	0	2	-2
名城	1	0	1
皇學館	1	0	1
鈴鹿医療科学	0	1	-1
京都外国語	0	1	-1
大谷	2	0	2
京都産業	1	0	1
京都女子	1	0	1
京都精華	2	0	2
同志社	8	5	3
花園	1	0	1
佛教	0	2	-2
明治国際医療	0	1	-1
立命館	3	4	-1
龍谷	0	1	-1
大阪学院	1	1	0
大阪芸術	3	2	1
大阪体育	4	0	4
関西	1	0	1
関西外国語	0	1	-1
近畿	1	1	0
関西学院	0	2	-2
梅花女子	1	0	1
関西国際	1	0	1
関西学院	2	0	2
兵庫	0	1	-1
武庫川女子	0	1	-1
流通科学	1	0	1
天理	1	0	1
岡山理科	1	0	1
環太平洋	0	1	-1
ノートルダム清心女子	0	1	-1
広島経済	0	1	-1
崇城	1	0	1
至誠館	0	1	-1
小計	1867	1901	-34
外国の大学等	3	2	1
合計	1870	1903	-33

大学名	H28	H27	増減
国公立・管外大学等	1359	1386	-27
私立大学	1867	1901	-34
外国の大学等	3	2	1
合計	3229	3289	-60