

平成25年3月

秋田県高等学校卒業者の  
進路状況調査

平成25年3月31日調査

秋田県教育庁高校教育課



# 目 次

|                                     |           |
|-------------------------------------|-----------|
| 概 況 .....                           | 1         |
| <b>I 進路概況 .....</b>                 | <b>3</b>  |
| (1) 全日制課程 .....                     | 3         |
| (2) 定時制課程 .....                     | 5         |
| (3) 志望達成率 .....                     | 6         |
| <b>II 全日制課程の進路状況 .....</b>          | <b>7</b>  |
| (1) 進学者の内訳 .....                    | 7         |
| ① 大学・短大の学部・学科別進学状況 .....            | 7         |
| ② 大学・短大の地域別進学状況 .....               | 8         |
| (2) 国公立・管外大学受験・合格状況 .....           | 9         |
| (3) 専修学校等への分野別進学者数 .....            | 10        |
| (4) 地域別就職状況 .....                   | 11        |
| (5) 職種別就職状況 .....                   | 11        |
| (6) 業種別就職状況 .....                   | 12        |
| (7) 就職進学状況 .....                    | 13        |
| (8) その他の者の内訳 .....                  | 13        |
| (9) 秋田県内の大学への進学者数の推移 .....          | 13        |
| (10) 秋田県内の大学・短大への進学者数 .....         | 14        |
| (11) 学校別進路状況 .....                  | 15        |
| (12) 学校別進学状況 .....                  | 16        |
| (13) 参考 .....                       | 17        |
| <b>III 定時制課程の進路状況 .....</b>         | <b>19</b> |
| (1) 進路状況 .....                      | 19        |
| (2) 大学・短大の学部・学科別進学状況 .....          | 19        |
| (3) 地域別大学等進学者数 .....                | 19        |
| (4) 専修学校等への分野別進学者数 .....            | 19        |
| (5) その他の者の内訳 .....                  | 19        |
| (6) 地域別就職者数 .....                   | 20        |
| (7) 職種別就職者数 .....                   | 20        |
| (8) 業種別就職者数 .....                   | 20        |
| (9) 秋田県内の大学・短大への進学者数 .....          | 20        |
| (10) 学校別進路状況 .....                  | 20        |
| <b>IV 大学別進学者数（全日制課程3月卒業者） .....</b> | <b>21</b> |

# 概 況

## 1 全日課程（公・私立高校）

卒業生総数は 9,570 名、前年比 343 名増加

- ア 卒業生は 9,570 名で、24 年卒より 343 名増加、23 年卒より 33 名減少している。  
イ 学科別の卒業生の割合は、普通科（理数科、英語科、国際科を含む）が 70.7%、職業学科が 25.2%、総合学科が 4.1% である。

### （1）進 学

大学進学率は 43.8%、前年比 2.1 ポイント減少

- ア 大学（四年制大学及び短期大学、ただし就職進学者は除く）への進学者は 4,191 名で、24 年卒より 41 名、23 年卒より 188 名減少している。  
イ 大学進学率（卒業生総数に対する大学進学者の割合）は 43.8% で、24 年卒より 2.1 ポイント、23 年卒より 1.8 ポイント減少している。男子の進学率は 39.7%、女子の進学率は 47.8% である。

国公立・管外大への進学者は 1,448 名、前年比 増減なし

- ア 国公立・管外大（四年制）への進学者は 1,448 名で、24 年卒と同数であり、23 年卒より 166 名減少している。  
私立大（四年制）への進学者は 2,024 名で、24 年卒より 3 名減少、23 年卒より 10 名増加している。  
また、短期大学への進学者は 719 名で、24 年卒より 38 名、23 年卒より 32 名減少している。  
イ 国公立・管外大（四年制）への進学者があった学校は 58 校中（分校 2 校を含む）46 校である。  
ウ 推薦・AO 入試による進学者は、国公立・管外大が 446 名（全進学者数の 30.8%）である。

国公立・管外大の合格率（延べ）は 36.3%、3.8 ポイント減少

- ア 大学入試センター試験の受験者数は 3,732 名、卒業生総数の 39.0% であり、24 年卒より 127 名増加、率では 0.1 ポイント減少している。  
イ 国公立・管外大の延べ受験者数は 4,213 名、延べ合格者数は 1,531 名、延べ合格率は 36.3% で、24 年卒より 3.8 ポイント、23 年卒より 0.6 ポイント減少している。  
ウ 国公立・管外大の推薦・AO による合格者は 450 名で、24 年卒より 9 名、23 年卒より 25 名減少している。内訳は、普通科（理数科、英語科、国際科含む）363 名、工業科 32 名、農業科 10 名、商業科 26 名、総合学科 19 名で、24 年卒より普通科は 22 名、工業科は 6 名、農業科は 3 名減少、商業科は 9 名、総合学科は 13 名増加している。  
エ 国公立・管外大の一般試験による合格者は 1,081 名で、24 年卒より 10 名増加、23 年卒より 144 名減少している。内訳は、普通科（理数科、英語科、国際科含む）1,063 名、商業科 3 名、総合学科 15 名である。

国公立・管外大受験・合格状況（延べ数）

| 卒業年 | 平成 25 年 |       |       | 平成 24 年 |       |       |
|-----|---------|-------|-------|---------|-------|-------|
|     | 推薦・AO   | 一般受験  | 合計    | 推薦・AO   | 一般受験  | 合計    |
| 受験者 | 1,101   | 3,112 | 4,213 | 1,063   | 2,745 | 3,808 |
| 合格者 | 450     | 1,081 | 1,531 | 459     | 1,071 | 1,530 |
| 合格率 | 40.9%   | 34.7% | 36.3% | 43.2%   | 39.0% | 40.2% |

- オ 私立大は延べ受験者数が 7,126 名、合格者数が 3,751 名で、合格率は 52.6% である（推薦入学を含む）。

専修学校等への進学率は 20.7%

- ア 専修学校等への進学者は 1,982 名で、24 年卒より 191 名、23 年卒より 3 名増加している。
- イ 専修学校等への進学率は 20.7% で、24 年卒より 1.3 ポイント、23 年卒より 0.1 ポイント増加している。
- ウ 大学・短大及び専修学校等への進学者数を合計した進学率は 64.5% で、24 年卒より 0.8 ポイント、23 年卒より 1.7 ポイント減少している。

## (2) 就 職

就職率は 29.3%、前年比 0.1 ポイント増加

- ア 就職者（自営、就職進学者を含む）は 2,802 名で、24 年卒より 110 名、23 年卒より 131 名増加している。
- イ 就職率（卒業生総数に対する就職者の割合）は 29.3% で、24 年卒より 0.1 ポイント、23 年卒より 1.5 ポイント増加している。

県内就職率は 65.6%、前年比 3.1 ポイント増加

- ア 県内就職者は 1,837 名で、24 年卒より 155 名、23 年卒より 174 名増加している。
- イ 県内就職率（就職者総数に対する県内就職者の割合）は 65.6% で、24 年卒よりも 3.1 ポイント、23 年卒より 3.3 ポイント増加している。
- ウ 県内就職率の高い学科（当該学科における就職者総数に対する県内就職者の割合）は、農業科 75.7%、総合学科が 74.3%、福祉科が 72.4% などである。
- エ 県外就職者は 965 名で、24 年卒より 45 名、23 年卒より 43 名減少している。
- オ 県外就職率は 34.4% で、24 年卒より 3.1 ポイント、23 年卒より 3.3 ポイント減少している。

## (3) その他

その他は 6.2%、進学準備者 494 名、就職準備者 66 名

- ア その他の者の数は 595 名で、24 年卒より 83 名、23 年卒より 21 名増加している。
- イ その他の者のうち、進学準備者は 494 名で、24 年卒より 57 名、23 年卒より 41 名増加している。また、就職準備者は 66 名で、24 年卒より 32 名増加し、23 年卒より 20 名減少している。

## 2 定時制課程（公立高校）

卒業生数は 199 名で前年比 15 名減少、就職率は 40.2% で前年比 2.3 ポイント減少

- ア 卒業生は 199 名で、24 年卒より 15 名減少、23 年卒より 1 名増加している。
- イ 就職者は 80 名で、24 年卒より 11 名減少、23 年卒より 9 名増加している。そのうち、県内就職者は 67 名で、県内就職率は 83.8% である。
- ウ 大学への進学者は 22 名（四年制大学 13 名、短大 9 名）で、大学進学率は 11.1% である。専修学校等への進学者は 39 名で、24 年卒より 8 名減少している。大学・短大及び専修学校等への進学率は 30.7% である。
- エ その他の人数は 58 名で、そのうち、就職準備者が 36 名である。

## 3 通信制課程（公・私立高校）

卒業生数は 103 名で前年比 19 名減少

# I 進路概況

## (1) 全日制課程

### ① 卒業生内訳

|    |     | 普通    | 農業  | 工業    | 商業  | 家庭 | 水産 | 情報 | 福祉 | 理数  | 英語 | 国際 | 総合  | 合計    |
|----|-----|-------|-----|-------|-----|----|----|----|----|-----|----|----|-----|-------|
| 県立 |     | 5,416 | 483 | 1,102 | 213 | 38 | 63 | 31 | 31 | 214 | 83 | 36 | 365 | 8,075 |
| 市立 |     | 73    | 0   | 0     | 396 | 0  | 0  | 0  | 0  | 0   | 0  | 0  | 0   | 469   |
| 私立 |     | 940   | 0   | 0     | 28  | 30 | 0  | 0  | 0  | 0   | 0  | 0  | 28  | 1,026 |
| 合計 | 25年 | 6,429 | 483 | 1,102 | 637 | 68 | 63 | 31 | 31 | 214 | 83 | 36 | 393 | 9,570 |
|    | 24年 | 6,063 | 495 | 1,105 | 672 | 73 | 68 | 28 | 31 | 211 | 94 | 31 | 356 | 9,227 |
|    | 23年 | 6,293 | 515 | 1,128 | 728 | 76 | 62 | 33 | 41 | 200 | 99 | 31 | 397 | 9,603 |

### ② 進路状況

|              |                | 学科    | 普通    | 農業  | 工業  | 商業  | 家庭 | 水産 | 情報 | 福祉 | 理数  | 英語 | 国際  | 総合    | 合計    |
|--------------|----------------|-------|-------|-----|-----|-----|----|----|----|----|-----|----|-----|-------|-------|
| 大学           | 国立<br>公立<br>管外 | 25年   | 1,224 | 10  | 32  | 29  | 0  | 0  | 0  | 0  | 107 | 21 | 8   | 17    | 1,448 |
|              |                | 24年   | 1,216 | 13  | 39  | 21  | 0  | 0  | 0  | 0  | 131 | 13 | 9   | 6     | 1,448 |
|              |                | 23年   | 1,358 | 14  | 50  | 26  | 0  | 0  | 0  | 0  | 132 | 15 | 12  | 7     | 1,614 |
|              | 私立             | 25年   | 1,637 | 27  | 107 | 112 | 3  | 0  | 0  | 0  | 41  | 35 | 19  | 43    | 2,024 |
|              |                | 24年   | 1,563 | 44  | 133 | 135 | 3  | 2  | 2  | 0  | 36  | 43 | 13  | 53    | 2,027 |
|              |                | 23年   | 1,516 | 43  | 140 | 156 | 9  | 2  | 2  | 1  | 34  | 32 | 12  | 67    | 2,014 |
| 短大           | 25年            | 国公立   | 82    | 2   | 28  | 5   | 0  | 1  | 0  | 0  | 0   | 0  | 0   | 1     | 119   |
|              |                | 私立    | 467   | 35  | 13  | 35  | 7  | 1  | 1  | 0  | 2   | 3  | 2   | 34    | 600   |
|              |                | 計     | 549   | 37  | 41  | 40  | 7  | 2  | 1  | 0  | 2   | 3  | 2   | 35    | 719   |
|              | 24年            | 計     | 565   | 42  | 40  | 49  | 5  | 6  | 1  | 0  | 0   | 11 | 4   | 34    | 757   |
|              | 23年            | 計     | 563   | 39  | 40  | 51  | 8  | 2  | 2  | 1  | 0   | 8  | 5   | 32    | 751   |
| 専修学校等        | 25年            | 1,352 | 136   | 184 | 144 | 21  | 9  | 11 | 2  | 7  | 10  | 4  | 102 | 1,982 |       |
|              | 24年            | 1,190 | 129   | 142 | 162 | 24  | 8  | 9  | 2  | 5  | 10  | 4  | 106 | 1,791 |       |
|              | 23年            | 1,299 | 142   | 185 | 175 | 17  | 7  | 12 | 6  | 11 | 22  | 1  | 102 | 1,979 |       |
| 就職<br>(自営含む) | 25年            | 1,181 | 268   | 722 | 304 | 37  | 50 | 18 | 29 | 1  | 5   | 0  | 187 | 2,802 |       |
|              | 24年            | 1,104 | 263   | 745 | 286 | 41  | 49 | 15 | 29 | 3  | 5   | 0  | 152 | 2,692 |       |
|              | 23年            | 1,084 | 262   | 698 | 309 | 39  | 44 | 17 | 29 | 2  | 9   | 0  | 178 | 2,671 |       |
| その他          | 25年            | 486   | 5     | 16  | 8   | 0   | 2  | 1  | 0  | 56 | 9   | 3  | 9   | 595   |       |
|              | 24年            | 425   | 4     | 6   | 19  | 0   | 3  | 1  | 0  | 36 | 12  | 1  | 5   | 512   |       |
|              | 23年            | 473   | 15    | 15  | 11  | 3   | 7  | 0  | 4  | 21 | 13  | 1  | 11  | 574   |       |

③ 進学者合計・進学率・専修学校等進学率

|              |     | 学科  | 普通    | 農業    | 工業    | 商業    | 家庭    | 水産    | 情報    | 福祉    | 理数    | 英語    | 国際    | 総合    | 合計    |
|--------------|-----|-----|-------|-------|-------|-------|-------|-------|-------|-------|-------|-------|-------|-------|-------|
| 進学者合計        | 25年 | 大学  | 2,861 | 37    | 139   | 141   | 3     | 0     | 0     | 0     | 148   | 56    | 27    | 60    | 3,472 |
|              |     | 短大  | 549   | 37    | 41    | 40    | 7     | 2     | 1     | 0     | 2     | 3     | 2     | 35    | 719   |
|              |     | 計   | 3,410 | 74    | 180   | 181   | 10    | 2     | 1     | 0     | 150   | 59    | 29    | 95    | 4,191 |
|              | 24年 | 計   | 3,344 | 99    | 212   | 205   | 8     | 8     | 3     | 0     | 167   | 67    | 26    | 93    | 4,232 |
|              |     | 23年 | 計     | 3,437 | 96    | 230   | 233   | 17    | 4     | 4     | 2     | 166   | 55    | 29    | 106   |
| 大学・短大<br>進学率 | 25年 |     | 53.0% | 15.3% | 16.3% | 28.4% | 14.7% | 3.2%  | 3.2%  | 0.0%  | 70.1% | 71.1% | 80.6% | 24.2% | 43.8% |
|              | 24年 |     | 55.2% | 20.0% | 19.2% | 30.5% | 11.0% | 11.8% | 10.7% | 0.0%  | 79.1% | 71.3% | 83.9% | 26.1% | 45.9% |
|              | 23年 |     | 54.6% | 18.6% | 20.4% | 32.0% | 22.4% | 6.5%  | 12.1% | 4.9%  | 83.0% | 55.6% | 93.5% | 26.7% | 45.6% |
| 専修学校等<br>進学率 | 25年 |     | 21.0% | 28.2% | 16.7% | 22.6% | 30.9% | 14.3% | 35.5% | 6.5%  | 3.3%  | 12.0% | 11.1% | 26.0% | 20.7% |
|              | 24年 |     | 19.6% | 26.1% | 12.9% | 24.1% | 32.9% | 11.8% | 32.1% | 6.5%  | 2.4%  | 10.6% | 12.9% | 29.8% | 19.4% |
|              | 23年 |     | 20.6% | 27.6% | 16.4% | 24.0% | 22.4% | 11.3% | 36.4% | 14.6% | 5.5%  | 22.2% | 3.2%  | 25.7% | 20.6% |

④ 就職率・県内・県外就職状況（自営者も含む）

|     |     | 学科  | 普通    | 農業    | 工業    | 商業    | 家庭    | 水産    | 情報    | 福祉    | 理数    | 英語     | 国際     | 総合    | 合計    |       |
|-----|-----|-----|-------|-------|-------|-------|-------|-------|-------|-------|-------|--------|--------|-------|-------|-------|
| 就職率 | 25年 |     | 18.4% | 55.5% | 65.5% | 47.7% | 54.4% | 79.4% | 58.1% | 93.5% | 0.5%  | 6.0%   | 0.0%   | 47.6% | 29.3% |       |
|     | 24年 |     | 18.2% | 53.1% | 67.4% | 42.6% | 56.2% | 72.1% | 53.6% | 93.5% | 1.4%  | 5.3%   | 0.0%   | 42.7% | 29.2% |       |
|     | 23年 |     | 17.2% | 50.9% | 61.9% | 42.4% | 51.3% | 71.0% | 51.5% | 70.7% | 1.0%  | 9.1%   | 0.0%   | 44.8% | 27.8% |       |
| 県内  | 人数  | 25年 | 812   | 203   | 390   | 210   | 24    | 28    | 9     | 21    | 0     | 1      | 0      | 139   | 1,837 |       |
|     |     | 24年 | 732   | 209   | 348   | 198   | 24    | 32    | 8     | 24    | 1     | 0      | 0      | 106   | 1,682 |       |
|     |     | 23年 | 734   | 182   | 337   | 198   | 22    | 20    | 15    | 21    | 1     | 4      | 0      | 129   | 1,663 |       |
|     | 構成率 | 25年 |       | 68.8% | 75.7% | 54.0% | 69.1% | 64.9% | 56.0% | 50.0% | 72.4% | 0.0%   | 20.0%  | —     | 74.3% | 65.6% |
|     |     | 24年 |       | 66.3% | 79.5% | 46.7% | 69.2% | 58.5% | 65.3% | 53.3% | 82.8% | 33.3%  | 0.0%   | —     | 69.7% | 62.5% |
|     |     | 23年 |       | 67.7% | 69.5% | 48.3% | 64.1% | 56.4% | 45.5% | 88.2% | 72.4% | 50.0%  | 44.4%  | —     | 72.5% | 62.3% |
| 県外  | 人数  | 25年 | 369   | 65    | 332   | 94    | 13    | 22    | 9     | 8     | 1     | 4      | 0      | 48    | 965   |       |
|     |     | 24年 | 372   | 54    | 397   | 88    | 17    | 17    | 7     | 5     | 2     | 5      | 0      | 46    | 1,010 |       |
|     |     | 23年 | 350   | 80    | 361   | 111   | 17    | 24    | 2     | 8     | 1     | 5      | 0      | 49    | 1,008 |       |
|     | 構成率 | 25年 |       | 31.2% | 24.3% | 46.0% | 30.9% | 35.1% | 44.0% | 50.0% | 27.6% | 100.0% | 80.0%  | —     | 25.7% | 34.4% |
|     |     | 24年 |       | 33.7% | 20.5% | 53.3% | 30.8% | 41.5% | 34.7% | 46.7% | 17.2% | 66.7%  | 100.0% | —     | 30.3% | 37.5% |
|     |     | 23年 |       | 32.3% | 30.5% | 51.7% | 35.9% | 43.6% | 54.5% | 11.8% | 27.6% | 50.0%  | 55.6%  | —     | 27.5% | 37.7% |

（注）進学率・就職率・構成率は小数第2位で四捨五入した値

(2) 定時制課程

① 卒業生内訳

|       | 普通  | 合計  |
|-------|-----|-----|
| 平成25年 | 199 | 199 |
| 平成24年 | 214 | 214 |
| 平成23年 | 198 | 198 |

③ 進学者数・進学率（専修学校含む）

|      |     | 普通    | 合計    |
|------|-----|-------|-------|
| 進学者数 | 25年 | 61    | 61    |
|      | 24年 | 70    | 70    |
|      | 23年 | 66    | 66    |
| 進学率  | 25年 | 30.7% | 30.7% |
|      | 24年 | 32.7% | 32.7% |
|      | 23年 | 33.3% | 33.3% |

② 進路状況

|               |     | 普通 | 合計 |
|---------------|-----|----|----|
| 大 学           | 25年 | 13 | 13 |
|               | 24年 | 15 | 15 |
|               | 23年 | 10 | 10 |
| 短 大           | 25年 | 9  | 9  |
|               | 24年 | 8  | 8  |
|               | 23年 | 9  | 9  |
| 専修学校等         | 25年 | 39 | 39 |
|               | 24年 | 47 | 47 |
|               | 23年 | 47 | 47 |
| 就 職<br>(自営含む) | 25年 | 80 | 80 |
|               | 24年 | 91 | 91 |
|               | 23年 | 71 | 71 |
| そ の 他         | 25年 | 58 | 58 |
|               | 24年 | 53 | 53 |
|               | 23年 | 61 | 61 |

④ 就職率・県内・県外就職状況（自営者含む）

|     |       | 普通    | 合計    |       |
|-----|-------|-------|-------|-------|
| 就職率 | 25年   | 40.2% | 40.2% |       |
|     | 24年   | 42.5% | 42.5% |       |
|     | 23年   | 35.9% | 35.9% |       |
| 県 内 | 人 数   | 25年   | 67    | 67    |
|     |       | 24年   | 75    | 75    |
|     |       | 23年   | 54    | 54    |
| 県 内 | 構 成 率 | 25年   | 83.8% | 83.8% |
|     |       | 24年   | 82.4% | 82.4% |
|     |       | 23年   | 76.1% | 76.1% |
| 県 外 | 人 数   | 25年   | 13    | 13    |
|     |       | 24年   | 16    | 16    |
|     |       | 23年   | 17    | 17    |
| 県 外 | 構 成 率 | 25年   | 16.3% | 16.3% |
|     |       | 24年   | 17.6% | 17.6% |
|     |       | 23年   | 23.9% | 23.9% |

(注) 進学率・就職率・構成率は小数第2位で四捨五入した値



### (3) 志望達成率

#### ① 全日制課程

|         |     |       | 志望者数     |       | 決定者数    |        | 志望達成率  |        |        |
|---------|-----|-------|----------|-------|---------|--------|--------|--------|--------|
|         |     |       | 平成24年11月 | 構成率   | 平成25年3月 | 構成率    | 平成25年  | 平成24年  | 平成23年  |
| 大<br>学  | 国公立 | 男     | 1,508    | 31.8% | 743     | 15.7%  | 49.3%  | 53.4%  | 54.8%  |
|         |     | 女     | 1,442    | 29.8% | 705     | 14.6%  | 48.9%  | 48.0%  | 50.5%  |
|         |     | 計     | 2,950    | 30.8% | 1,448   | 15.1%  | 49.1%  | 50.8%  | 52.8%  |
|         | 私立  | 男     | 700      | 14.8% | 1,012   | 21.4%  | 144.6% | 144.5% | 146.5% |
|         |     | 女     | 680      | 14.0% | 1,012   | 20.9%  | 148.8% | 150.9% | 151.0% |
|         |     | 計     | 1,380    | 14.4% | 2,024   | 21.1%  | 146.7% | 147.4% | 148.5% |
|         | 合計  | 男     | 2,208    | 46.6% | 1,755   | 37.1%  | 79.5%  | 83.6%  | 82.8%  |
|         |     | 女     | 2,122    | 43.8% | 1,717   | 35.5%  | 80.9%  | 80.7%  | 81.6%  |
|         |     | 計     | 4,330    | 45.2% | 3,472   | 36.3%  | 80.2%  | 82.2%  | 82.2%  |
| 短大      | 男   | 96    | 2.0%     | 124   | 2.6%    | 129.2% | 120.5% | 131.3% |        |
|         | 女   | 506   | 10.5%    | 595   | 12.4%   | 117.6% | 121.9% | 119.6% |        |
|         | 計   | 602   | 6.3%     | 719   | 7.5%    | 119.4% | 121.7% | 121.1% |        |
| 大学・短大合計 | 男   | 2,304 | 48.6%    | 1,879 | 39.7%   | 81.6%  | 85.0%  | 84.4%  |        |
|         | 女   | 2,628 | 54.3%    | 2,312 | 47.9%   | 88.0%  | 89.4%  | 89.6%  |        |
|         | 計   | 4,932 | 51.5%    | 4,191 | 43.8%   | 85.0%  | 87.3%  | 87.0%  |        |
| 専修学校等   | 男   | 621   | 13.1%    | 719   | 15.2%   | 115.8% | 121.7% | 116.8% |        |
|         | 女   | 1,116 | 23.0%    | 1,263 | 26.1%   | 113.2% | 112.1% | 111.9% |        |
|         | 計   | 1,737 | 18.1%    | 1,982 | 20.7%   | 114.1% | 115.8% | 113.9% |        |
| 就<br>職  | 県内  | 男     | 1,153    | 24.3% | 1,119   | 23.6%  | 97.1%  | 94.3%  | 96.4%  |
|         |     | 女     | 743      | 15.3% | 718     | 14.8%  | 96.6%  | 99.4%  | 99.6%  |
|         |     | 計     | 1,896    | 19.8% | 1,837   | 19.2%  | 96.9%  | 96.3%  | 97.8%  |
|         | 県外  | 男     | 651      | 13.7% | 637     | 13.5%  | 97.8%  | 98.2%  | 94.2%  |
|         |     | 女     | 343      | 7.1%  | 328     | 6.8%   | 95.6%  | 91.0%  | 88.2%  |
|         |     | 計     | 994      | 10.4% | 965     | 10.1%  | 97.1%  | 95.8%  | 92.0%  |
| 合計      | 男   | 1,804 | 38.0%    | 1,756 | 37.1%   | 97.3%  | 95.9%  | 95.5%  |        |
|         | 女   | 1,086 | 22.4%    | 1,046 | 21.6%   | 96.3%  | 96.6%  | 95.5%  |        |
|         | 計   | 2,890 | 30.1%    | 2,802 | 29.3%   | 97.0%  | 96.1%  | 95.5%  |        |
| その他     | 男   | 16    | 0.3%     | 380   | 8.0%    |        |        |        |        |
|         | 女   | 16    | 0.3%     | 215   | 4.4%    |        |        |        |        |
|         | 計   | 32    | 0.3%     | 595   | 6.2%    |        |        |        |        |

#### ② 定時制課程

|       |    | 志望者数     |       | 決定者数    |       | 志望達成率 |       |       |
|-------|----|----------|-------|---------|-------|-------|-------|-------|
|       |    | 平成24年11月 | 構成率   | 平成25年3月 | 構成率   | 平成25年 | 平成24年 | 平成23年 |
| 進学    | 大学 | 24       | 11.3% | 13      | 6.5%  | 54.2% | 55.6% | 58.8% |
|       | 短大 | 10       | 4.7%  | 9       | 4.5%  | 90.0% | 80.0% | 81.8% |
|       | 合計 | 34       | 16.0% | 22      | 11.0% | 64.7% | 62.2% | 67.9% |
| 専修学校等 |    | 47       | 22.2% | 39      | 19.7% | 83.0% | 92.2% | 88.7% |
| 就職    | 県内 | 88       | 41.5% | 67      | 33.7% | 76.1% | 84.3% | 63.5% |
|       | 県外 | 24       | 11.3% | 13      | 6.5%  | 54.2% | 80.0% | 63.0% |
|       | 合計 | 112      | 52.8% | 80      | 40.2% | 71.4% | 83.5% | 63.4% |
| その他   |    | 19       | 9.0%  | 58      | 29.1% |       |       |       |

(注1) 志望達成率とは前年11月現在の志望者数に対する決定者の百分率

(注2) 構成率・志望達成率は小数第2位で四捨五入した値

## II 全日制課程の進路状況

(1) 進学者の内訳

① 大学・短大の学部・学科別進学状況 (全日制課程)

|                | 平成 25 年 3 月 卒業 者 |       |    |    |     |    |    |    |    |   |    |   |    |   |    |   |    |   |    |    | 過年度卒業者 |    |    |    |    |       |       |       |     |
|----------------|------------------|-------|----|----|-----|----|----|----|----|---|----|---|----|---|----|---|----|---|----|----|--------|----|----|----|----|-------|-------|-------|-----|
|                | 普通               |       | 農業 |    | 工業  |    | 商業 |    | 家庭 |   | 水産 |   | 情報 |   | 福祉 |   | 理数 |   | 英語 |    |        | 国際 |    | 総合 |    | 合計    |       |       |     |
|                | 男                | 女     | 男  | 女  | 男   | 女  | 男  | 女  | 男  | 女 | 男  | 女 | 男  | 女 | 男  | 女 | 男  | 女 | 男  | 女  |        | 男  | 女  | 男  | 女  | 男     | 女     | 男     | 女   |
| 人文科学系          | 96               | 258   | 1  | 2  | 4   | 0  | 3  | 3  | 0  | 0 | 0  | 0 | 0  | 0 | 0  | 0 | 0  | 0 | 1  | 1  | 14     | 3  | 11 | 2  | 1  | 111   | 290   | 401   | 19  |
| 社会科学系          | 439              | 228   | 7  | 3  | 27  | 1  | 66 | 23 | 1  | 0 | 0  | 0 | 0  | 0 | 0  | 0 | 0  | 0 | 0  | 5  | 9      | 3  | 1  | 14 | 7  | 562   | 272   | 834   | 49  |
| 理学系            | 46               | 22    | 0  | 0  | 0   | 0  | 0  | 0  | 0  | 0 | 0  | 0 | 0  | 0 | 0  | 0 | 0  | 0 | 0  | 0  | 0      | 0  | 0  | 1  | 0  | 59    | 25    | 84    | 11  |
| 工学系            | 351              | 83    | 2  | 0  | 74  | 3  | 11 | 2  | 0  | 0 | 0  | 0 | 0  | 0 | 0  | 0 | 0  | 0 | 0  | 0  | 0      | 0  | 0  | 8  | 0  | 489   | 104   | 593   | 59  |
| 農・水・畜・獣系       | 42               | 59    | 8  | 7  | 3   | 1  | 0  | 1  | 0  | 0 | 0  | 0 | 0  | 0 | 0  | 0 | 0  | 0 | 0  | 0  | 0      | 0  | 0  | 2  | 3  | 60    | 77    | 137   | 22  |
| 医学系            | 7                | 7     | 0  | 0  | 0   | 0  | 0  | 0  | 0  | 0 | 0  | 0 | 0  | 0 | 0  | 0 | 0  | 0 | 0  | 0  | 0      | 0  | 0  | 0  | 0  | 12    | 13    | 25    | 33  |
| 歯学系            | 2                | 4     | 0  | 0  | 0   | 0  | 0  | 0  | 0  | 0 | 0  | 0 | 0  | 0 | 0  | 0 | 0  | 0 | 0  | 0  | 0      | 0  | 0  | 0  | 0  | 5     | 4     | 9     | 3   |
| 薬学系            | 31               | 46    | 0  | 0  | 2   | 0  | 0  | 0  | 0  | 0 | 0  | 0 | 0  | 0 | 0  | 0 | 0  | 0 | 0  | 0  | 0      | 0  | 0  | 0  | 0  | 38    | 52    | 90    | 6   |
| 看護・医療技術系       | 79               | 254   | 0  | 0  | 6   | 2  | 1  | 3  | 1  | 0 | 0  | 0 | 0  | 0 | 0  | 0 | 0  | 0 | 0  | 0  | 1      | 0  | 0  | 1  | 2  | 92    | 286   | 378   | 23  |
| 教員養成系          | 106              | 171   | 0  | 0  | 0   | 0  | 0  | 0  | 0  | 0 | 0  | 0 | 0  | 0 | 0  | 0 | 0  | 0 | 0  | 4  | 7      | 0  | 3  | 2  | 4  | 114   | 188   | 302   | 23  |
| 家政・福祉系         | 36               | 107   | 1  | 2  | 3   | 0  | 6  | 6  | 0  | 1 | 0  | 0 | 0  | 0 | 0  | 0 | 0  | 0 | 0  | 0  | 4      | 0  | 0  | 2  | 3  | 48    | 126   | 174   | 4   |
| 芸術系            | 14               | 56    | 0  | 0  | 1   | 1  | 0  | 1  | 0  | 0 | 0  | 0 | 0  | 0 | 0  | 0 | 0  | 0 | 0  | 0  | 1      | 0  | 0  | 0  | 5  | 15    | 64    | 79    | 1   |
| 体育系            | 29               | 25    | 2  | 0  | 2   | 1  | 8  | 2  | 0  | 0 | 0  | 0 | 0  | 0 | 0  | 0 | 0  | 0 | 0  | 0  | 0      | 0  | 1  | 0  | 1  | 43    | 28    | 71    | 2   |
| 人間・生活科学系       | 23               | 75    | 0  | 0  | 4   | 0  | 0  | 1  | 0  | 0 | 0  | 0 | 0  | 0 | 0  | 0 | 0  | 0 | 0  | 0  | 0      | 1  | 1  | 0  | 0  | 28    | 78    | 106   | 8   |
| 学際(国際、情報、環境等)系 | 49               | 92    | 2  | 0  | 4   | 0  | 2  | 1  | 0  | 0 | 0  | 0 | 0  | 0 | 0  | 0 | 0  | 0 | 1  | 0  | 9      | 2  | 1  | 2  | 0  | 62    | 103   | 165   | 13  |
| その他            | 17               | 7     | 0  | 0  | 0   | 0  | 0  | 0  | 0  | 0 | 0  | 0 | 0  | 0 | 0  | 0 | 0  | 0 | 0  | 0  | 0      | 0  | 0  | 0  | 0  | 17    | 7     | 24    | 1   |
| 合計             | 1,367            | 1,494 | 23 | 14 | 130 | 9  | 98 | 43 | 2  | 1 | 0  | 0 | 0  | 0 | 0  | 0 | 0  | 0 | 80 | 10 | 46     | 10 | 17 | 35 | 25 | 1,755 | 1,717 | 3,472 | 277 |
| 文学・教養系         | 0                | 66    | 0  | 0  | 0   | 0  | 2  | 0  | 0  | 0 | 0  | 0 | 0  | 0 | 0  | 0 | 0  | 0 | 0  | 0  | 1      | 0  | 1  | 0  | 1  | 0     | 72    | 72    | 4   |
| 社会科学系          | 4                | 35    | 1  | 3  | 0   | 1  | 0  | 5  | 3  | 0 | 0  | 0 | 0  | 0 | 0  | 0 | 0  | 0 | 0  | 0  | 0      | 0  | 0  | 0  | 2  | 8     | 46    | 54    | 0   |
| 保育系            | 10               | 202   | 2  | 13 | 1   | 3  | 1  | 5  | 0  | 2 | 1  | 0 | 0  | 1 | 0  | 0 | 0  | 0 | 0  | 0  | 0      | 0  | 1  | 1  | 13 | 16    | 240   | 256   | 0   |
| 工・理・農学系        | 32               | 3     | 5  | 0  | 27  | 1  | 2  | 0  | 0  | 0 | 0  | 0 | 0  | 0 | 0  | 0 | 0  | 0 | 0  | 0  | 0      | 0  | 0  | 1  | 1  | 67    | 5     | 72    | 0   |
| 家政系            | 4                | 135   | 2  | 9  | 0   | 1  | 1  | 22 | 2  | 0 | 0  | 0 | 0  | 0 | 0  | 0 | 0  | 0 | 0  | 0  | 2      | 0  | 0  | 1  | 7  | 10    | 176   | 186   | 1   |
| 医療系            | 9                | 27    | 0  | 1  | 0   | 4  | 2  | 2  | 0  | 0 | 0  | 0 | 0  | 0 | 0  | 0 | 0  | 0 | 0  | 0  | 0      | 0  | 3  | 3  | 14 | 37    | 51    | 1     |     |
| 芸術系            | 0                | 3     | 0  | 0  | 0   | 0  | 0  | 0  | 0  | 0 | 0  | 0 | 0  | 0 | 0  | 0 | 0  | 0 | 0  | 0  | 0      | 0  | 0  | 0  | 1  | 0     | 4     | 4     | 0   |
| その他            | 7                | 12    | 0  | 1  | 1   | 1  | 0  | 0  | 0  | 0 | 1  | 0 | 0  | 0 | 0  | 0 | 0  | 0 | 0  | 0  | 0      | 0  | 0  | 0  | 1  | 9     | 15    | 24    | 0   |
| 合計             | 66               | 483   | 10 | 27 | 29  | 12 | 6  | 34 | 5  | 2 | 2  | 0 | 0  | 1 | 0  | 0 | 0  | 0 | 0  | 0  | 3      | 0  | 2  | 6  | 29 | 124   | 595   | 719   | 6   |

(注) 大学・短大には管外大学等も含む

② 大学・短大の地域別進学状況（全日制課程）

| 地 区     |        | 北海道         | 東北<br>(秋田を除く)  | 秋田             | 関東           | 東京           | 中部          | 近畿         | その他        | 合計    |
|---------|--------|-------------|----------------|----------------|--------------|--------------|-------------|------------|------------|-------|
| 大学      | 国公立・管外 | 76<br>5.2%  | 476<br>32.9%   | 535<br>37.0%   | 154<br>10.6% | 49<br>3.4%   | 138<br>9.5% | 13<br>0.9% | 7<br>0.5%  | 1,448 |
|         | 私立     | 72<br>3.6%  | 604<br>29.8%   | 293<br>14.4%   | 376<br>18.6% | 572<br>28.3% | 62<br>3.1%  | 40<br>2.0% | 5<br>0.2%  | 2,024 |
| 短大      | 国公立・管外 | 0<br>0.0%   | 58<br>48.8%    | 55<br>46.2%    | 4<br>3.4%    | 0<br>0.0%    | 1<br>0.8%   | 1<br>0.8%  | 0<br>0.0%  | 119   |
|         | 私立     | 2<br>0.3%   | 135<br>22.5%   | 379<br>63.2%   | 46<br>7.7%   | 31<br>5.2%   | 3<br>0.5%   | 2<br>0.3%  | 2<br>0.3%  | 600   |
| 合 計     |        | 150<br>3.6% | 1,273<br>30.4% | 1,262<br>30.1% | 580<br>13.8% | 652<br>15.6% | 204<br>4.9% | 56<br>1.3% | 14<br>0.3% | 4,191 |
| 専修各種学校等 |        | 14<br>0.7%  | 759<br>38.3%   | 700<br>35.3%   | 137<br>6.9%  | 320<br>16.1% | 33<br>1.7%  | 11<br>0.6% | 8<br>0.4%  | 1,982 |
| 大学      | 国公立・管外 | 13<br>8.4%  | 48<br>31.0%    | 47<br>30.3%    | 17<br>11.0%  | 9<br>5.8%    | 20<br>12.9% | 1<br>0.6%  | 0<br>0.0%  | 155   |
|         | 私立     | 2<br>1.7%   | 19<br>16.0%    | 8<br>6.7%      | 15<br>12.6%  | 69<br>57.9%  | 2<br>1.7%   | 4<br>3.4%  | 0<br>0.0%  | 119   |
| 短大      | 国公立・管外 | 0<br>0.0%   | 1<br>50.0%     | 0<br>0.0%      | 1<br>50.0%   | 0<br>0.0%    | 0<br>0.0%   | 0<br>0.0%  | 0<br>0.0%  | 2     |
|         | 私立     | 0<br>0.0%   | 1<br>14.3%     | 3<br>42.8%     | 1<br>14.3%   | 2<br>28.6%   | 0<br>0.0%   | 0<br>0.0%  | 0<br>0.0%  | 7     |
| 合 計     |        | 15<br>5.3%  | 69<br>24.4%    | 58<br>20.5%    | 34<br>12.0%  | 80<br>28.3%  | 22<br>7.8%  | 5<br>1.8%  | 0<br>0.0%  | 283   |

(注) 学校種別の進学者数に対する地域別の百分率は小数第2位で四捨五入した値

(2) 国公立・管外大学受験・合格状況（全日制課程）

① 平成25年3月卒

|            |      | 普通    | 農業    | 工業 | 商業 | 家庭 | 水産 | 情報 | 福祉 | 理数  | 英語  | 国際 | 総合 | 合計    |       |
|------------|------|-------|-------|----|----|----|----|----|----|-----|-----|----|----|-------|-------|
| センター<br>試験 | 受験者数 | 男     | 1,537 | 7  | 61 | 28 | 0  | 0  | 0  | 0   | 122 | 12 | 12 | 30    | 1,809 |
|            |      | 女     | 1,684 | 6  | 11 | 27 | 0  | 0  | 1  | 0   | 88  | 56 | 21 | 29    | 1,923 |
|            |      | 計     | 3,221 | 13 | 72 | 55 | 0  | 0  | 1  | 0   | 210 | 68 | 33 | 59    | 3,732 |
| AO・推薦      | 受験者数 | 840   | 19    | 57 | 43 | 0  | 0  | 0  | 0  | 76  | 12  | 19 | 35 | 1,101 |       |
|            | 合格者数 | 325   | 10    | 32 | 26 | 0  | 0  | 0  | 0  | 32  | 2   | 4  | 19 | 450   |       |
| 一般入試       | 受験者数 | 2,797 | 0     | 4  | 6  | 0  | 0  | 0  | 0  | 228 | 22  | 11 | 44 | 3,112 |       |
|            | 合格者数 | 967   | 0     | 0  | 3  | 0  | 0  | 0  | 0  | 87  | 5   | 4  | 15 | 1,081 |       |

② 平成24年3月卒

|            |      | 普通    | 農業    | 工業 | 商業 | 家庭 | 水産 | 情報 | 福祉 | 理数  | 英語  | 国際 | 総合 | 合計    |       |
|------------|------|-------|-------|----|----|----|----|----|----|-----|-----|----|----|-------|-------|
| センター<br>試験 | 受験者数 | 男     | 1,542 | 2  | 86 | 31 | 0  | 0  | 1  | 0   | 133 | 21 | 9  | 22    | 1,847 |
|            |      | 女     | 1,566 | 6  | 10 | 35 | 0  | 0  | 1  | 0   | 67  | 38 | 19 | 16    | 1,758 |
|            |      | 計     | 3,108 | 8  | 96 | 66 | 0  | 0  | 2  | 0   | 200 | 59 | 28 | 38    | 3,605 |
| AO・推薦      | 受験者数 | 815   | 19    | 70 | 35 | 0  | 0  | 1  | 0  | 82  | 11  | 11 | 19 | 1,063 |       |
|            | 合格者数 | 333   | 13    | 38 | 17 | 0  | 0  | 0  | 0  | 44  | 3   | 5  | 6  | 459   |       |
| 一般入試       | 受験者数 | 2,467 | 0     | 4  | 12 | 0  | 0  | 1  | 0  | 196 | 48  | 11 | 6  | 2,745 |       |
|            | 合格者数 | 952   | 0     | 1  | 4  | 0  | 0  | 0  | 0  | 95  | 13  | 6  | 0  | 1,071 |       |

③ 平成23年3月卒

|            |      | 普通    | 農業    | 工業  | 商業  | 家庭 | 水産 | 情報 | 福祉 | 理数  | 英語  | 国際 | 総合 | 合計    |       |
|------------|------|-------|-------|-----|-----|----|----|----|----|-----|-----|----|----|-------|-------|
| センター<br>試験 | 受験者数 | 男     | 1,628 | 11  | 105 | 52 | 0  | 0  | 1  | 0   | 106 | 18 | 10 | 36    | 1,967 |
|            |      | 女     | 1,568 | 3   | 6   | 40 | 0  | 0  | 0  | 0   | 89  | 44 | 21 | 34    | 1,805 |
|            |      | 計     | 3,196 | 14  | 111 | 92 | 0  | 0  | 1  | 0   | 195 | 62 | 31 | 70    | 3,772 |
| AO・推薦      | 受験者数 | 793   | 19    | 105 | 57  | 0  | 0  | 1  | 0  | 68  | 19  | 9  | 18 | 1,089 |       |
|            | 合格者数 | 334   | 14    | 50  | 25  | 0  | 0  | 0  | 0  | 37  | 4   | 4  | 7  | 475   |       |
| 一般入試       | 受験者数 | 3,129 | 0     | 7   | 7   | 0  | 0  | 0  | 0  | 278 | 51  | 24 | 17 | 3,513 |       |
|            | 合格者数 | 1,100 | 0     | 0   | 1   | 0  | 0  | 0  | 0  | 104 | 11  | 9  | 0  | 1,225 |       |

(3) 専修学校等への分野別進学者数（全日制課程）

|                 | 普通           |              | 農業          |             | 工業          |             | 商業          |             | 家庭         |            | 水産         |           | 情報         |            | 福祉        |            | 理数         |            | 英語         |           | 国際         |            | 総合         |            | 合計          |             |              |              |              |
|-----------------|--------------|--------------|-------------|-------------|-------------|-------------|-------------|-------------|------------|------------|------------|-----------|------------|------------|-----------|------------|------------|------------|------------|-----------|------------|------------|------------|------------|-------------|-------------|--------------|--------------|--------------|
|                 | 男            | 女            | 男           | 女           | 男           | 女           | 男           | 女           | 男          | 女          | 男          | 女         | 男          | 女          | 男         | 女          | 男          | 女          | 男          | 女         | 男          | 女          | 男          | 女          | 男           | 女           | 計            |              |              |
| 工業              | 128<br>30.9% | 18<br>1.9%   | 12<br>22.6% | 1<br>1.2%   | 74<br>50.0% | 10<br>27.8% | 9<br>18.4%  | 3<br>3.2%   | 1<br>12.5% | 2<br>15.4% | 5<br>62.5% | 1<br>100% | 1<br>25.0% | 1<br>100%  | 5<br>100% | 1<br>25.0% | 0<br>0.0%  | 0<br>0.0%  | 2<br>66.7% | 0<br>0.0% | 0<br>0.0%  | 0<br>0.0%  | 1<br>50.0% | 0<br>0.0%  | 16<br>57.1% | 2<br>2.6%   | 253<br>35.2% | 38<br>3.0%   | 291<br>14.7% |
| 農業              | 9<br>2.2%    | 7<br>0.7%    | 1<br>1.9%   | 0<br>0.0%   | 0<br>0.0%   | 1<br>2.8%   | 0<br>0.0%   | 1<br>1.1%   | 0<br>0.0%  | 0<br>0.0%  | 0<br>0.0%  | 0<br>0.0% | 0<br>0.0%  | 0<br>0.0%  | 0<br>0.0% | 0<br>0.0%  | 0<br>0.0%  | 1<br>25.0% | 0<br>0.0%  | 0<br>0.0% | 0<br>0.0%  | 0<br>0.0%  | 0<br>0.0%  | 0<br>0.0%  | 0<br>0.0%   | 3<br>3.9%   | 10<br>1.4%   | 13<br>1.2%   | 23           |
| 医療              | 64<br>15.5%  | 320<br>34.0% | 3<br>5.7%   | 6<br>7.2%   | 15<br>10.1% | 5<br>13.9%  | 7<br>14.2%  | 23<br>24.1% | 3<br>37.5% | 3<br>23.1% | 0<br>0.0%  | 0<br>0.0% | 0<br>0.0%  | 1<br>25.0% | 0<br>0.0% | 0<br>0.0%  | 2<br>50.0% | 0<br>0.0%  | 0<br>0.0%  | 0<br>0.0% | 0<br>0.0%  | 1<br>12.5% | 0<br>0.0%  | 0<br>0.0%  | 5<br>17.9%  | 16<br>21.1% | 98<br>13.6%  | 379<br>30.0% | 477<br>24.0% |
| 衛生              | 48<br>11.6%  | 173<br>18.4% | 3<br>5.7%   | 8<br>9.6%   | 9<br>6.1%   | 4<br>11.1%  | 9<br>18.4%  | 19<br>20.0% | 2<br>25.0% | 6<br>46.1% | 0<br>0.0%  | 0<br>0.0% | 0<br>0.0%  | 0<br>0.0%  | 0<br>0.0% | 0<br>0.0%  | 1<br>25.0% | 0<br>0.0%  | 0<br>0.0%  | 0<br>0.0% | 1<br>12.5% | 0<br>0.0%  | 0<br>0.0%  | 1<br>3.6%  | 19<br>25.1% | 72<br>10.0% | 231<br>18.3% | 303<br>15.3% |              |
| 教育<br>・<br>社会福祉 | 35<br>8.4%   | 82<br>8.7%   | 4<br>7.5%   | 11<br>13.3% | 9<br>6.1%   | 2<br>5.5%   | 2<br>4.1%   | 9<br>9.5%   | 1<br>12.5% | 1<br>7.7%  | 0<br>0.0%  | 0<br>0.0% | 0<br>0.0%  | 0<br>0.0%  | 0<br>0.0% | 0<br>0.0%  | 0<br>0.0%  | 0<br>0.0%  | 0<br>0.0%  | 0<br>0.0% | 0<br>0.0%  | 0<br>0.0%  | 0<br>0.0%  | 2<br>7.1%  | 5<br>6.6%   | 53<br>7.4%  | 111<br>8.8%  | 164<br>8.3%  |              |
| 商業実務            | 45<br>10.9%  | 181<br>19.3% | 8<br>15.1%  | 19<br>23.0% | 14<br>9.5%  | 6<br>16.7%  | 10<br>20.4% | 17<br>17.9% | 0<br>0.0%  | 1<br>7.7%  | 0<br>0.0%  | 0<br>0.0% | 0<br>0.0%  | 1<br>25.0% | 0<br>0.0% | 0<br>0.0%  | 0<br>0.0%  | 0<br>0.0%  | 0<br>0.0%  | 0<br>0.0% | 0<br>0.0%  | 5<br>62.5% | 0<br>0.0%  | 3<br>10.7% | 22<br>28.9% | 80<br>11.1% | 252<br>19.9% | 332<br>16.7% |              |
| 服飾<br>・<br>家政   | 6<br>1.4%    | 27<br>2.9%   | 5<br>9.4%   | 20<br>24.1% | 4<br>2.7%   | 3<br>8.3%   | 0<br>0.0%   | 7<br>7.4%   | 0<br>0.0%  | 0<br>0.0%  | 0<br>0.0%  | 0<br>0.0% | 0<br>0.0%  | 0<br>0.0%  | 0<br>0.0% | 1<br>100%  | 0<br>0.0%  | 0<br>0.0%  | 0<br>0.0%  | 0<br>0.0% | 0<br>0.0%  | 0<br>0.0%  | 0<br>0.0%  | 0<br>0.0%  | 0<br>0.0%   | 1<br>1.3%   | 15<br>2.1%   | 59<br>4.7%   | 74<br>3.7%   |
| 文化<br>・<br>教養   | 64<br>15.5%  | 124<br>13.2% | 11<br>20.8% | 13<br>15.7% | 15<br>10.1% | 4<br>11.1%  | 10<br>20.4% | 16<br>16.8% | 1<br>12.5% | 0<br>0.0%  | 1<br>12.5% | 0<br>0.0% | 0<br>0.0%  | 1<br>25.0% | 0<br>0.0% | 0<br>0.0%  | 0<br>0.0%  | 0<br>0.0%  | 0<br>0.0%  | 0<br>0.0% | 0<br>0.0%  | 0<br>0.0%  | 1<br>50.0% | 0<br>0.0%  | 1<br>3.6%   | 7<br>9.2%   | 104<br>14.5% | 165<br>13.1% | 269<br>13.6% |
| その他             | 15<br>3.6%   | 8<br>0.9%    | 6<br>11.3%  | 5<br>6.0%   | 8<br>5.4%   | 1<br>2.8%   | 2<br>4.1%   | 0<br>0.0%   | 0<br>0.0%  | 0<br>0.0%  | 2<br>25.0% | 0<br>0.0% | 1<br>33.3% | 0<br>0.0%  | 0<br>0.0% | 0<br>0.0%  | 0<br>0.0%  | 0<br>0.0%  | 0<br>0.0%  | 0<br>0.0% | 0<br>0.0%  | 0<br>0.0%  | 0<br>0.0%  | 0<br>0.0%  | 0<br>0.0%   | 1<br>1.3%   | 34<br>4.7%   | 15<br>1.2%   | 49<br>2.5%   |
| 合計              | 414          | 940          | 53          | 83          | 148         | 36          | 49          | 95          | 8          | 13         | 8          | 1         | 3          | 4          | 5         | 4          | 1          | 1          | 3          | 4         | 0          | 8          | 2          | 2          | 28          | 76          | 719          | 1,263        | 1,982        |

(注) 学科の男・女別進学者数に対する分野別の百分率は小数第2位で四捨五入した値

(4) 地域別就職状況 (全日制課程)

|               | 普通  |     | 農業  |     | 工業  |    | 商業  |     | 家庭 |    | 水産 |   | 情報 |   | 福祉 |    | 理数 |   | 英語 |   | 国際 |   | 総合 |     | 合計 |       |       |       |
|---------------|-----|-----|-----|-----|-----|----|-----|-----|----|----|----|---|----|---|----|----|----|---|----|---|----|---|----|-----|----|-------|-------|-------|
|               | 男   | 女   | 男   | 女   | 男   | 女  | 男   | 女   | 男  | 女  | 男  | 女 | 男  | 女 | 男  | 女  | 男  | 女 | 男  | 女 | 男  | 女 | 男  | 女   | 男  | 女     | 計     |       |
| 北海道           | 0   | 0   | 1   | 0   | 0   | 0  | 0   | 0   | 0  | 0  | 0  | 0 | 0  | 0 | 0  | 0  | 0  | 0 | 0  | 0 | 0  | 0 | 0  | 0   | 0  | 3     | 0     | 3     |
| 東北<br>(秋田を除く) | 25  | 29  | 16  | 2   | 57  | 3  | 8   | 3   | 0  | 0  | 2  | 0 | 0  | 0 | 0  | 0  | 0  | 0 | 0  | 0 | 0  | 0 | 0  | 2   | 3  | 113   | 42    | 155   |
| 秋田 県北         | 95  | 98  | 31  | 5   | 93  | 4  | 27  | 39  | 1  | 3  | 0  | 0 | 0  | 0 | 0  | 0  | 0  | 0 | 0  | 0 | 0  | 0 | 0  | 27  | 21 | 274   | 170   | 444   |
| 秋田 中央         | 217 | 185 | 42  | 49  | 189 | 22 | 36  | 67  | 14 | 6  | 21 | 7 | 5  | 4 | 0  | 0  | 0  | 0 | 0  | 0 | 0  | 0 | 0  | 34  | 19 | 558   | 359   | 917   |
| 秋田 県南         | 119 | 98  | 44  | 32  | 75  | 7  | 21  | 20  | 0  | 0  | 0  | 0 | 0  | 0 | 8  | 13 | 0  | 0 | 0  | 0 | 0  | 0 | 0  | 20  | 18 | 287   | 189   | 476   |
| 秋田 計          | 431 | 381 | 117 | 86  | 357 | 33 | 84  | 126 | 15 | 9  | 21 | 7 | 5  | 4 | 8  | 13 | 0  | 0 | 0  | 0 | 0  | 0 | 0  | 81  | 58 | 1,119 | 718   | 1,837 |
| 関東            | 49  | 48  | 11  | 9   | 148 | 12 | 13  | 12  | 1  | 3  | 2  | 0 | 1  | 3 | 4  | 4  | 0  | 0 | 0  | 0 | 0  | 0 | 0  | 13  | 7  | 242   | 98    | 340   |
| 東京            | 93  | 103 | 12  | 10  | 88  | 6  | 19  | 37  | 3  | 3  | 18 | 0 | 3  | 1 | 0  | 0  | 0  | 0 | 0  | 0 | 0  | 0 | 0  | 10  | 12 | 246   | 175   | 421   |
| 中部            | 2   | 6   | 1   | 1   | 14  | 1  | 0   | 0   | 0  | 0  | 0  | 0 | 0  | 0 | 0  | 0  | 0  | 0 | 0  | 0 | 0  | 0 | 0  | 0   | 0  | 17    | 8     | 25    |
| 近畿            | 2   | 1   | 0   | 0   | 1   | 0  | 1   | 0   | 0  | 0  | 0  | 0 | 0  | 0 | 0  | 0  | 0  | 0 | 0  | 0 | 0  | 0 | 0  | 0   | 0  | 4     | 1     | 5     |
| その他           | 9   | 2   | 0   | 2   | 1   | 0  | 1   | 0   | 0  | 0  | 0  | 0 | 0  | 0 | 0  | 0  | 0  | 1 | 0  | 0 | 0  | 0 | 0  | 0   | 0  | 12    | 4     | 16    |
| 合計            | 611 | 570 | 158 | 110 | 667 | 55 | 126 | 178 | 22 | 15 | 43 | 7 | 9  | 9 | 12 | 17 | 1  | 1 | 0  | 0 | 0  | 0 | 0  | 107 | 80 | 1,756 | 1,046 | 2,802 |

(注) 学科の男・女別就職数に対する地域別の百分率は小数第2位で四捨五入した値

(5) 職種別就職状況 (全日制課程)

|        | 普通  |     | 農業  |     | 工業  |    | 商業  |     | 家庭 |    | 水産 |   | 情報 |   | 福祉 |    | 理数 |   | 英語 |   | 国際 |   | 総合 |     | 合計 |       |       |       |
|--------|-----|-----|-----|-----|-----|----|-----|-----|----|----|----|---|----|---|----|----|----|---|----|---|----|---|----|-----|----|-------|-------|-------|
|        | 男   | 女   | 男   | 女   | 男   | 女  | 男   | 女   | 男  | 女  | 男  | 女 | 男  | 女 | 男  | 女  | 男  | 女 | 男  | 女 | 男  | 女 | 男  | 女   | 男  | 女     | 計     |       |
| 技術・技能職 | 130 | 54  | 31  | 6   | 197 | 9  | 24  | 13  | 1  | 2  | 0  | 0 | 1  | 0 | 0  | 0  | 0  | 0 | 0  | 0 | 0  | 0 | 0  | 19  | 5  | 403   | 89    | 492   |
| 事務職    | 23  | 81  | 3   | 13  | 5   | 7  | 19  | 76  | 2  | 2  | 0  | 0 | 0  | 0 | 0  | 0  | 0  | 0 | 0  | 0 | 3  | 0 | 0  | 2   | 5  | 54    | 187   | 241   |
| 販売職    | 44  | 97  | 16  | 23  | 11  | 4  | 10  | 33  | 5  | 2  | 2  | 1 | 0  | 1 | 0  | 2  | 0  | 0 | 0  | 0 | 1  | 0 | 0  | 5   | 18 | 93    | 182   | 275   |
| サービス   | 117 | 231 | 27  | 34  | 46  | 16 | 16  | 35  | 7  | 5  | 20 | 4 | 1  | 8 | 12 | 15 | 0  | 0 | 0  | 0 | 1  | 0 | 0  | 19  | 29 | 265   | 378   | 643   |
| 生産工程   | 154 | 78  | 46  | 30  | 279 | 15 | 30  | 16  | 2  | 4  | 9  | 2 | 5  | 0 | 0  | 0  | 0  | 0 | 0  | 0 | 0  | 0 | 0  | 28  | 22 | 553   | 167   | 720   |
| その他    | 143 | 29  | 35  | 4   | 129 | 4  | 27  | 5   | 5  | 0  | 12 | 0 | 2  | 0 | 0  | 0  | 1  | 0 | 0  | 0 | 0  | 0 | 0  | 34  | 1  | 388   | 43    | 431   |
| 合計     | 611 | 570 | 158 | 110 | 667 | 55 | 126 | 178 | 22 | 15 | 43 | 7 | 9  | 9 | 12 | 17 | 1  | 1 | 0  | 0 | 0  | 0 | 0  | 107 | 80 | 1,756 | 1,046 | 2,802 |

(注) 学科の男・女別就職数に対する職種別の百分率は小数第2位で四捨五入した値

## (6) 業種別就職状況(全日制課程)

|                   | 普通           |              | 農業          |             | 工業          |             | 商業          |            | 家庭         |             | 水産          |           | 情報        |            | 福祉         |             | 理数        |           | 英語        |           | 国際        |           | 総合        |             | 合計          |              |              |              |           |
|-------------------|--------------|--------------|-------------|-------------|-------------|-------------|-------------|------------|------------|-------------|-------------|-----------|-----------|------------|------------|-------------|-----------|-----------|-----------|-----------|-----------|-----------|-----------|-------------|-------------|--------------|--------------|--------------|-----------|
|                   | 男            | 女            | 男           | 女           | 男           | 女           | 男           | 女          | 男          | 女           | 男           | 女         | 男         | 女          | 男          | 女           | 男         | 女         | 男         | 女         | 男         | 女         | 男         | 女           | 男           | 女            | 計            |              |           |
|                   |              |              |             |             |             |             |             |            |            |             |             |           |           |            |            |             |           |           |           |           |           |           |           |             |             |              |              |              |           |
| 農林水産業             | 15<br>2.4%   | 3<br>0.5%    | 4<br>7.0%   | 4<br>3.6%   | 0<br>0.0%   | 0<br>0.0%   | 5<br>2.8%   | 0<br>0.0%  | 0<br>0.0%  | 0<br>0.0%   | 2<br>4.7%   | 0<br>0.0% | 0<br>0.0% | 2<br>22.2% | 0<br>0.0%  | 0<br>0.0%   | 0<br>0.0% | 0<br>0.0% | 0<br>0.0% | 0<br>0.0% | 0<br>0.0% | 0<br>0.0% | 0<br>0.0% | 5<br>4.7%   | 1<br>1.3%   | 39<br>2.2%   | 13<br>1.2%   | 52<br>1.9%   |           |
| 鉱業                | 4<br>0.7%    | 0<br>0.0%    | 2<br>1.3%   | 0<br>0.0%   | 0<br>0.0%   | 0<br>0.0%   | 1<br>0.6%   | 0<br>0.0%  | 0<br>0.0%  | 0<br>0.0%   | 0<br>0.0%   | 0<br>0.0% | 0<br>0.0% | 0<br>0.0%  | 0<br>0.0%  | 0<br>0.0%   | 0<br>0.0% | 0<br>0.0% | 0<br>0.0% | 0<br>0.0% | 0<br>0.0% | 0<br>0.0% | 0<br>0.0% | 0<br>0.0%   | 0<br>0.0%   | 17<br>1.0%   | 1<br>0.1%    | 18<br>0.6%   |           |
| 建設業               | 86<br>14.1%  | 7<br>1.2%    | 22<br>13.9% | 1<br>0.9%   | 6<br>10.9%  | 7<br>3.9%   | 7<br>3.9%   | 0<br>0.0%  | 0<br>0.0%  | 0<br>0.0%   | 10<br>23.2% | 0<br>0.0% | 0<br>0.0% | 0<br>0.0%  | 0<br>0.0%  | 0<br>0.0%   | 0<br>0.0% | 0<br>0.0% | 0<br>0.0% | 0<br>0.0% | 0<br>0.0% | 0<br>0.0% | 0<br>0.0% | 25<br>23.4% | 0<br>0.0%   | 268<br>15.3% | 21<br>2.0%   | 289<br>10.3% |           |
| 製造業               | 137<br>22.4% | 96<br>16.8%  | 37<br>23.4% | 31<br>28.2% | 18<br>42.1% | 21<br>32.7% | 21<br>11.8% | 3<br>20.0% | 2<br>9.1%  | 8<br>18.6%  | 2<br>28.6%  | 0<br>0.0% | 0<br>0.0% | 5<br>55.6% | 0<br>0.0%  | 0<br>0.0%   | 0<br>0.0% | 0<br>0.0% | 0<br>0.0% | 0<br>0.0% | 0<br>0.0% | 0<br>0.0% | 0<br>0.0% | 26<br>24.3% | 23<br>28.7% | 524<br>29.8% | 194<br>18.5% | 718<br>25.6% |           |
| 電気・ガス・<br>熱供給・水道業 | 13<br>2.1%   | 4<br>0.7%    | 8<br>5.1%   | 1<br>0.9%   | 75<br>11.2% | 1<br>1.8%   | 2<br>7.9%   | 0<br>0.0%  | 0<br>0.0%  | 2<br>4.7%   | 0<br>0.0%   | 0<br>0.0% | 0<br>0.0% | 0<br>0.0%  | 0<br>0.0%  | 0<br>0.0%   | 0<br>0.0% | 0<br>0.0% | 0<br>0.0% | 0<br>0.0% | 0<br>0.0% | 0<br>0.0% | 0<br>0.0% | 3<br>2.8%   | 0<br>0.0%   | 111<br>6.3%  | 8<br>0.8%    | 119<br>4.2%  |           |
| 情報通信業             | 0<br>0.0%    | 22<br>3.9%   | 1<br>0.6%   | 2<br>1.8%   | 8<br>1.2%   | 1<br>1.8%   | 4<br>2.3%   | 0<br>0.0%  | 2<br>9.1%  | 0<br>0.0%   | 0<br>0.0%   | 0<br>0.0% | 0<br>0.0% | 1<br>11.1% | 0<br>0.0%  | 0<br>0.0%   | 0<br>0.0% | 0<br>0.0% | 0<br>0.0% | 0<br>0.0% | 0<br>0.0% | 0<br>0.0% | 0<br>0.0% | 0<br>0.0%   | 0<br>0.0%   | 18<br>1.0%   | 29<br>2.8%   | 47<br>1.7%   |           |
| 運輸業               | 35<br>5.7%   | 13<br>2.3%   | 4<br>2.5%   | 1<br>0.9%   | 31<br>4.7%  | 1<br>1.8%   | 3<br>6.3%   | 0<br>0.0%  | 0<br>0.0%  | 1<br>2.3%   | 0<br>0.0%   | 0<br>0.0% | 0<br>0.0% | 0<br>0.0%  | 0<br>0.0%  | 0<br>0.0%   | 0<br>0.0% | 0<br>0.0% | 0<br>0.0% | 0<br>0.0% | 0<br>0.0% | 0<br>0.0% | 0<br>0.0% | 3<br>2.8%   | 0<br>0.0%   | 82<br>4.7%   | 18<br>1.7%   | 100<br>3.6%  |           |
| 卸売・小売業            | 48<br>7.9%   | 106<br>18.6% | 19<br>12.0% | 24<br>21.9% | 3<br>3.6%   | 5<br>5.5%   | 17<br>30.3% | 3<br>22.7% | 5<br>20.0% | 4<br>9.3%   | 1<br>14.3%  | 0<br>0.0% | 0<br>0.0% | 0<br>0.0%  | 1<br>11.1% | 2<br>11.8%  | 0<br>0.0% | 0<br>0.0% | 0<br>0.0% | 0<br>0.0% | 0<br>0.0% | 0<br>0.0% | 0<br>0.0% | 7<br>6.5%   | 19<br>23.7% | 124<br>7.1%  | 214<br>20.5% | 338<br>12.1% |           |
| 金融・保険業            | 1<br>0.2%    | 4<br>0.7%    | 0<br>0.0%   | 2<br>1.8%   | 1<br>0.1%   | 1<br>1.8%   | 2<br>6.7%   | 0<br>0.0%  | 0<br>0.0%  | 2<br>13.3%  | 0<br>0.0%   | 0<br>0.0% | 0<br>0.0% | 0<br>0.0%  | 0<br>0.0%  | 0<br>0.0%   | 0<br>0.0% | 0<br>0.0% | 0<br>0.0% | 0<br>0.0% | 0<br>0.0% | 0<br>0.0% | 0<br>0.0% | 0<br>0.0%   | 0<br>0.0%   | 4<br>0.2%    | 21<br>2.0%   | 25<br>0.9%   |           |
| 不動産業              | 0<br>0.0%    | 1<br>0.2%    | 0<br>0.0%   | 1<br>0.9%   | 0<br>0.0%   | 1<br>1.8%   | 0<br>0.0%   | 0<br>0.0%  | 0<br>0.0%  | 0<br>0.0%   | 0<br>0.0%   | 0<br>0.0% | 0<br>0.0% | 0<br>0.0%  | 0<br>0.0%  | 0<br>0.0%   | 0<br>0.0% | 0<br>0.0% | 0<br>0.0% | 0<br>0.0% | 0<br>0.0% | 0<br>0.0% | 0<br>0.0% | 2<br>1.9%   | 0<br>0.0%   | 2<br>0.1%    | 6<br>0.6%    | 8<br>0.3%    |           |
| 飲食店・宿泊業           | 50<br>8.2%   | 83<br>14.6%  | 5<br>3.2%   | 16<br>14.6% | 3<br>0.5%   | 4<br>7.3%   | 8<br>6.3%   | 4<br>18.2% | 4<br>15.7% | 6<br>14.0%  | 4<br>57.1%  | 0<br>0.0% | 0<br>0.0% | 1<br>11.1% | 4<br>44.5% | 0<br>0.0%   | 0<br>0.0% | 0<br>0.0% | 0<br>0.0% | 0<br>0.0% | 0<br>0.0% | 0<br>0.0% | 0<br>0.0% | 6<br>5.6%   | 12<br>15.0% | 83<br>4.7%   | 136<br>13.0% | 219<br>7.8%  |           |
| 医療・福祉             | 20<br>3.3%   | 79<br>13.9%  | 9<br>5.7%   | 9<br>8.2%   | 1<br>1.3%   | 5<br>9.1%   | 2<br>7.9%   | 2<br>9.1%  | 5<br>33.4% | 0<br>0.0%   | 0<br>0.0%   | 0<br>0.0% | 0<br>0.0% | 0<br>0.0%  | 2<br>22.2% | 15<br>88.2% | 0<br>0.0% | 0<br>0.0% | 0<br>0.0% | 0<br>0.0% | 0<br>0.0% | 0<br>0.0% | 0<br>0.0% | 7<br>6.5%   | 12<br>15.0% | 61<br>3.5%   | 141<br>13.5% | 202<br>7.2%  |           |
| 教育・学習支援業          | 0<br>0.0%    | 0<br>0.0%    | 0<br>0.0%   | 0<br>0.0%   | 0<br>0.0%   | 0<br>0.0%   | 0<br>0.0%   | 0<br>0.0%  | 0<br>0.0%  | 0<br>0.0%   | 0<br>0.0%   | 0<br>0.0% | 0<br>0.0% | 0<br>0.0%  | 0<br>0.0%  | 0<br>0.0%   | 0<br>0.0% | 0<br>0.0% | 0<br>0.0% | 0<br>0.0% | 0<br>0.0% | 0<br>0.0% | 0<br>0.0% | 0<br>0.0%   | 0<br>0.0%   | 0<br>0.0%    | 0<br>0.0%    | 0<br>0.0%    | 0<br>0.0% |
| 複合サービス業           | 13<br>2.1%   | 20<br>3.5%   | 3<br>1.9%   | 4<br>3.6%   | 24<br>3.6%  | 6<br>10.9%  | 0<br>0.0%   | 9<br>5.1%  | 2<br>9.1%  | 0<br>0.0%   | 0<br>0.0%   | 0<br>0.0% | 0<br>0.0% | 0<br>0.0%  | 0<br>0.0%  | 0<br>0.0%   | 0<br>0.0% | 0<br>0.0% | 0<br>0.0% | 0<br>0.0% | 0<br>0.0% | 0<br>0.0% | 0<br>0.0% | 1<br>0.9%   | 0<br>0.0%   | 43<br>2.4%   | 39<br>3.7%   | 82<br>2.9%   |           |
| サービス業             | 43<br>7.0%   | 88<br>15.4%  | 13<br>8.2%  | 10<br>9.1%  | 33<br>4.9%  | 5<br>9.1%   | 18<br>14.3% | 0<br>0.0%  | 2<br>13.3% | 0<br>0.0%   | 0<br>0.0%   | 0<br>0.0% | 0<br>0.0% | 0<br>0.0%  | 2<br>22.2% | 0<br>0.0%   | 0<br>0.0% | 0<br>0.0% | 0<br>0.0% | 0<br>0.0% | 0<br>0.0% | 0<br>0.0% | 0<br>0.0% | 8<br>7.5%   | 12<br>15.0% | 115<br>6.6%  | 145<br>13.9% | 260<br>9.3%  |           |
| 公務・その他            | 146<br>23.9% | 44<br>7.7%   | 24<br>15.2% | 4<br>3.6%   | 45<br>6.8%  | 3<br>5.5%   | 20<br>15.9% | 5<br>22.7% | 0<br>0.0%  | 10<br>23.2% | 0<br>0.0%   | 0<br>0.0% | 0<br>0.0% | 0<br>0.0%  | 0<br>0.0%  | 0<br>0.0%   | 0<br>0.0% | 1<br>100% | 0<br>0.0% | 0<br>0.0% | 0<br>0.0% | 0<br>0.0% | 0<br>0.0% | 14<br>13.1% | 1<br>1.3%   | 265<br>15.1% | 60<br>5.7%   | 325<br>11.6% |           |
| 合計                | 611          | 570          | 158         | 110         | 667         | 55          | 126         | 178        | 22         | 15          | 43          | 7         | 9         | 9          | 9          | 12          | 17        | 1         | 0         | 0         | 0         | 0         | 0         | 107         | 80          | 1,756        | 1,046        | 2,802        |           |

(注) 学科の男・女別就職者数に対する業種別の百分率は小数第2位で四捨五入した値

(7) 就職進学状況 (全日制課程)

|    | 普通 |   | 農業 |   | 工業 |   | 商業 |   | 家庭 |   | 水産 |   | 情報 |   | 福祉 |   | 理数 |   | 英語 |   | 国際 |   | 総合 |   | 合計 |   |   |
|----|----|---|----|---|----|---|----|---|----|---|----|---|----|---|----|---|----|---|----|---|----|---|----|---|----|---|---|
|    | 男  | 女 | 男  | 女 | 男  | 女 | 男  | 女 | 男  | 女 | 男  | 女 | 男  | 女 | 男  | 女 | 男  | 女 | 男  | 女 | 男  | 女 | 男  | 女 | 男  | 女 | 計 |
| 大学 | 0  | 0 | 0  | 0 | 0  | 0 | 0  | 0 | 0  | 0 | 0  | 0 | 0  | 0 | 0  | 0 | 0  | 0 | 0  | 0 | 0  | 0 | 0  | 0 | 0  | 0 | 0 |
| 短大 | 0  | 0 | 0  | 0 | 0  | 0 | 0  | 0 | 0  | 0 | 0  | 0 | 0  | 0 | 0  | 0 | 0  | 0 | 0  | 0 | 0  | 0 | 0  | 0 | 0  | 0 | 0 |
| 合計 | 0  | 0 | 0  | 0 | 0  | 0 | 0  | 0 | 0  | 0 | 0  | 0 | 0  | 0 | 0  | 0 | 0  | 0 | 0  | 0 | 0  | 0 | 0  | 0 | 0  | 0 | 0 |

(8) その他の者の内訳 (全日制課程)

|           | 普通  |     | 農業 |   | 工業 |   | 商業 |   | 家庭 |   | 水産 |   | 情報 |   | 福祉 |   | 理数 |    | 英語 |   | 国際 |   | 総合 |   | 合計  |     |     |     |
|-----------|-----|-----|----|---|----|---|----|---|----|---|----|---|----|---|----|---|----|----|----|---|----|---|----|---|-----|-----|-----|-----|
|           | 男   | 女   | 男  | 女 | 男  | 女 | 男  | 女 | 男  | 女 | 男  | 女 | 男  | 女 | 男  | 女 | 男  | 女  | 男  | 女 | 男  | 女 | 男  | 女 | 男   | 女   | 計   |     |
| 進学準備(予備校) | 239 | 118 | 0  | 0 | 5  | 0 | 2  | 0 | 0  | 0 | 0  | 0 | 0  | 0 | 0  | 0 | 0  | 30 | 17 | 1 | 3  | 0 | 0  | 2 | 1   | 279 | 139 | 418 |
| 進学準備(自宅)  | 37  | 19  | 0  | 0 | 3  | 1 | 1  | 2 | 0  | 0 | 0  | 0 | 0  | 0 | 0  | 0 | 8  | 0  | 0  | 0 | 2  | 1 | 1  | 1 | 0   | 51  | 25  | 76  |
| 進学準備合計    | 276 | 137 | 0  | 0 | 8  | 1 | 3  | 2 | 0  | 0 | 0  | 0 | 0  | 0 | 0  | 0 | 38 | 17 | 1  | 5 | 1  | 1 | 3  | 1 | 330 | 164 | 494 |     |
| 就職準備      | 20  | 27  | 2  | 0 | 6  | 1 | 0  | 3 | 0  | 0 | 2  | 0 | 0  | 0 | 0  | 0 | 1  | 0  | 0  | 0 | 0  | 0 | 1  | 3 | 32  | 34  | 66  |     |
| その他(病気等)  | 12  | 15  | 3  | 0 | 0  | 0 | 0  | 0 | 0  | 0 | 0  | 0 | 0  | 0 | 0  | 0 | 0  | 0  | 0  | 0 | 0  | 0 | 0  | 0 | 1   | 18  | 17  | 35  |
| 合計        | 308 | 179 | 5  | 0 | 14 | 2 | 3  | 5 | 0  | 0 | 2  | 0 | 0  | 0 | 0  | 0 | 39 | 17 | 2  | 7 | 2  | 1 | 5  | 4 | 380 | 215 | 595 |     |

(注) 学科の男・女別人数に対する各内容の百分率は小数第2位で四捨五入した値

(9) 秋田県内の大学への進学者数の推移 (全日制課程)

|             | 現役  |     |     | 過年度卒 |     |     | 合計  |     |     |     |     |     |       |
|-------------|-----|-----|-----|------|-----|-----|-----|-----|-----|-----|-----|-----|-------|
|             | H23 | H24 | H25 | H23  | H24 | H25 | H23 | H24 | H25 |     |     |     |       |
| 教育文化        | 172 | 167 | 165 | 7    | 16  | 17  | 1   | 179 | 183 | 182 | -1  | 290 | 62.8% |
| 医学(医学)      | 27  | 16  | 19  | 3    | 5   | 9   | 6   | 32  | 25  | 34  | 9   | 120 | 28.3% |
| 医学(保健・看護)   | 34  | 43  | 37  | -6   | 4   | 2   | -2  | 38  | 47  | 39  | -8  | 70  | 55.7% |
| 医学(保健・理学療法) | 8   | 5   | 6   | 1    | 2   | 2   | 0   | 10  | 7   | 6   | -1  | 18  | 33.3% |
| 医学(保健・作業療法) | 9   | 9   | 10  | 1    | 2   | 0   | -2  | 10  | 11  | 10  | -1  | 18  | 55.6% |
| 工学資源        | 141 | 110 | 129 | 19   | 5   | 11  | 7   | 146 | 121 | 136 | 15  | 460 | 29.6% |
| 計           | 391 | 350 | 366 | 16   | 24  | 44  | 41  | 415 | 394 | 407 | 13  | 976 | 41.7% |
| システム科学技術    | 75  | 82  | 69  | -13  | 0   | 1   | 2   | 75  | 83  | 71  | -12 | 240 | 29.6% |
| 生物資源        | 62  | 55  | 52  | -3   | 3   | 1   | 3   | 65  | 56  | 55  | -1  | 150 | 36.7% |
| 計           | 137 | 137 | 121 | -16  | 3   | 2   | 5   | 140 | 139 | 126 | -13 | 390 | 32.3% |
| 美術          | —   | —   | 23  | —    | —   | —   | 0   | —   | —   | 23  | —   | 100 | 23.0% |
| 国際教養        | 23  | 19  | 25  | 6    | 1   | 1   | 0   | 24  | 20  | 25  | 5   | 175 | 14.3% |
| 経済          | 57  | 62  | 81  | 19   | 1   | 0   | 1   | 58  | 62  | 82  | 20  | 200 | 41.0% |
| 法           | 49  | 58  | 88  | 30   | 0   | 0   | 1   | 49  | 58  | 89  | 31  | 200 | 44.5% |
| 計           | 106 | 120 | 169 | 49   | 1   | 0   | 2   | 107 | 120 | 171 | 51  | 400 | 42.8% |
| 秋田看護福祉大学    | 73  | 65  | 56  | -9   | 0   | 1   | 2   | 73  | 66  | 58  | -8  | 90  | 64.4% |
| 日本赤十字秋田看護大学 | 73  | 65  | 68  | 3    | 1   | 2   | 4   | 74  | 67  | 72  | 5   | 100 | 72.0% |

(注) 定員比は小数第2位で四捨五入した値



(10) 秋田県内の大学・短大への進学者数（全日制課程）  
大学

|             | 普通         |     | 農業  |   | 工業 |    | 商業 |   | 家庭 |   | 水産 |   | 情報 |   | 福祉 |   | 理数 |    | 英語 |   | 国際 |   | 総合 |   | 合計  |     |     |     |    |
|-------------|------------|-----|-----|---|----|----|----|---|----|---|----|---|----|---|----|---|----|----|----|---|----|---|----|---|-----|-----|-----|-----|----|
|             | 男          | 女   | 男   | 女 | 男  | 女  | 男  | 女 | 男  | 女 | 男  | 女 | 男  | 女 | 男  | 女 | 男  | 女  | 男  | 女 | 男  | 女 | 男  | 女 | 男   | 女   | 計   |     |    |
| 秋田大学        | 教育文化       | 61  | 90  | 0 | 1  | 0  | 0  | 0 | 0  | 0 | 0  | 0 | 0  | 0 | 0  | 0 | 0  | 0  | 1  | 4 | 5  | 0 | 1  | 1 | 1   | 66  | 99  | 165 |    |
|             | 医学(医学)     | 7   | 4   | 0 | 0  | 0  | 0  | 0 | 0  | 0 | 0  | 0 | 0  | 0 | 0  | 0 | 0  | 0  | 0  | 0 | 0  | 0 | 0  | 0 | 0   | 11  | 8   | 19  |    |
|             | 医学(保健・看護)  | 3   | 32  | 0 | 0  | 0  | 0  | 0 | 0  | 0 | 0  | 0 | 0  | 0 | 0  | 0 | 0  | 0  | 2  | 0 | 0  | 0 | 0  | 0 | 0   | 3   | 34  | 37  |    |
|             | 医学(保健理学療法) | 4   | 2   | 0 | 0  | 0  | 0  | 0 | 0  | 0 | 0  | 0 | 0  | 0 | 0  | 0 | 0  | 0  | 0  | 0 | 0  | 0 | 0  | 0 | 0   | 4   | 2   | 6   |    |
|             | 医学(保健作業療法) | 3   | 6   | 0 | 0  | 0  | 0  | 0 | 0  | 0 | 0  | 0 | 0  | 0 | 0  | 0 | 0  | 0  | 1  | 0 | 0  | 0 | 0  | 0 | 0   | 3   | 7   | 10  |    |
|             | 工学資源       | 90  | 24  | 0 | 0  | 11 | 0  | 0 | 0  | 0 | 0  | 0 | 0  | 0 | 0  | 0 | 0  | 3  | 0  | 0 | 0  | 0 | 0  | 0 | 1   | 105 | 24  | 129 |    |
|             | 計          | 168 | 158 | 0 | 1  | 11 | 0  | 0 | 0  | 0 | 0  | 0 | 0  | 0 | 0  | 0 | 0  | 7  | 8  | 4 | 5  | 0 | 1  | 2 | 1   | 192 | 174 | 366 |    |
|             | システム科学技術   | 35  | 8   | 0 | 0  | 8  | 1  | 4 | 2  | 0 | 0  | 0 | 0  | 0 | 0  | 0 | 0  | 8  | 2  | 0 | 0  | 0 | 0  | 1 | 0   | 56  | 13  | 69  |    |
|             | 生物資源       | 13  | 24  | 4 | 5  | 0  | 1  | 0 | 2  | 0 | 0  | 0 | 0  | 0 | 0  | 0 | 0  | 0  | 2  | 0 | 0  | 0 | 0  | 0 | 0   | 1   | 17  | 35  | 52 |
|             | 計          | 48  | 32  | 4 | 5  | 8  | 2  | 4 | 4  | 0 | 0  | 0 | 0  | 0 | 0  | 0 | 0  | 8  | 4  | 0 | 0  | 0 | 0  | 1 | 1   | 73  | 48  | 121 |    |
| 秋田公立美術大学    | 2          | 16  | 0   | 0 | 0  | 1  | 0  | 1 | 0  | 0 | 0  | 0 | 0  | 0 | 0  | 0 | 0  | 0  | 0  | 0 | 0  | 0 | 0  | 0 | 3   | 2   | 21  | 23  |    |
| 国際教養大学      | 2          | 18  | 0   | 0 | 0  | 0  | 0  | 0 | 0  | 0 | 0  | 0 | 0  | 0 | 0  | 0 | 1  | 0  | 0  | 3 | 1  | 0 | 0  | 0 | 4   | 21  | 25  |     |    |
| ノースアジア大学    | 経済         | 53  | 12  | 2 | 1  | 4  | 0  | 5 | 0  | 1 | 0  | 0 | 0  | 0 | 0  | 0 | 0  | 0  | 0  | 0 | 0  | 0 | 0  | 1 | 2   | 66  | 15  | 81  |    |
|             | 法          | 53  | 24  | 3 | 1  | 4  | 0  | 1 | 1  | 0 | 0  | 0 | 0  | 0 | 0  | 0 | 0  | 1  | 0  | 0 | 0  | 0 | 0  | 0 | 0   | 61  | 27  | 88  |    |
|             | 計          | 106 | 36  | 5 | 2  | 8  | 0  | 6 | 1  | 1 | 0  | 0 | 0  | 0 | 0  | 0 | 0  | 1  | 0  | 0 | 0  | 0 | 0  | 1 | 2   | 127 | 42  | 169 |    |
| 秋田看護福祉大学    | 看護福祉(看護)   | 5   | 22  | 0 | 0  | 0  | 0  | 1 | 0  | 0 | 0  | 0 | 0  | 0 | 0  | 0 | 0  | 0  | 0  | 0 | 0  | 0 | 0  | 0 | 0   | 6   | 23  | 29  |    |
|             | 看護福祉(福祉)   | 9   | 14  | 0 | 0  | 0  | 0  | 1 | 1  | 0 | 1  | 0 | 0  | 0 | 0  | 0 | 0  | 0  | 0  | 0 | 0  | 0 | 0  | 0 | 1   | 10  | 17  | 27  |    |
| 計           | 14         | 36  | 0   | 0 | 0  | 0  | 2  | 1 | 1  | 0 | 1  | 0 | 0  | 0 | 0  | 0 | 0  | 0  | 0  | 0 | 0  | 0 | 0  | 0 | 2   | 16  | 40  | 56  |    |
| 日本赤十字秋田看護大学 | 看護         | 5   | 57  | 0 | 0  | 1  | 1  | 0 | 2  | 0 | 0  | 0 | 0  | 0 | 0  | 0 | 0  | 0  | 2  | 0 | 0  | 0 | 0  | 0 | 0   | 6   | 62  | 68  |    |
| 秋田県内大学合計    | 345        | 353 | 9   | 8 | 28 | 4  | 12 | 9 | 1  | 1 | 0  | 0 | 0  | 0 | 0  | 0 | 16 | 15 | 4  | 8 | 1  | 1 | 4  | 9 | 420 | 408 | 828 |     |    |

短大

|               | 普通    |     | 農業  |    | 工業 |   | 商業 |    | 家庭 |   | 水産 |   | 情報 |   | 福祉 |   | 理数 |   | 英語 |   | 国際 |   | 総合 |    | 合計  |     |     |    |
|---------------|-------|-----|-----|----|----|---|----|----|----|---|----|---|----|---|----|---|----|---|----|---|----|---|----|----|-----|-----|-----|----|
|               | 男     | 女   | 男   | 女  | 男  | 女 | 男  | 女  | 男  | 女 | 男  | 女 | 男  | 女 | 男  | 女 | 男  | 女 | 男  | 女 | 男  | 女 | 男  | 女  | 男   | 女   | 計   |    |
| 秋田栄養短期大学      | 栄養    | 2   | 28  | 0  | 1  | 0 | 0  | 0  | 4  | 2 | 0  | 0 | 0  | 0 | 0  | 0 | 0  | 0 | 0  | 0 | 0  | 0 | 0  | 1  | 3   | 5   | 36  | 41 |
|               | 生活文化  | 0   | 60  | 0  | 0  | 0 | 1  | 0  | 2  | 0 | 0  | 0 | 0  | 0 | 0  | 0 | 0  | 0 | 0  | 3 | 0  | 0 | 0  | 2  | 0   | 68  | 68  |    |
| 聖霊女子短期大学      | 生活ことも | 0   | 36  | 1  | 3  | 0 | 1  | 0  | 1  | 0 | 0  | 0 | 0  | 1 | 0  | 0 | 0  | 0 | 0  | 0 | 0  | 0 | 0  | 0  | 3   | 1   | 45  | 46 |
|               | 健康栄養  | 0   | 50  | 0  | 5  | 0 | 1  | 0  | 3  | 0 | 0  | 0 | 0  | 0 | 0  | 0 | 0  | 0 | 0  | 0 | 0  | 0 | 0  | 2  | 0   | 61  | 61  |    |
|               | 計     | 0   | 146 | 1  | 8  | 0 | 3  | 0  | 6  | 0 | 0  | 0 | 0  | 1 | 0  | 0 | 0  | 0 | 0  | 3 | 0  | 0 | 7  | 1  | 174 | 175 |     |    |
| 聖園学園短期大学      | 6     | 88  | 2   | 8  | 1  | 1 | 1  | 6  | 0  | 0 | 0  | 0 | 0  | 0 | 0  | 0 | 0  | 0 | 0  | 0 | 0  | 0 | 0  | 6  | 11  | 109 | 120 |    |
| 日本赤十字秋田短期大学   | 9     | 23  | 2   | 4  | 0  | 0 | 1  | 1  | 0  | 0 | 0  | 0 | 0  | 0 | 0  | 0 | 0  | 1 | 0  | 0 | 0  | 0 | 0  | 2  | 12  | 31  | 43  |    |
| 短期大学小計        | 17    | 285 | 5   | 21 | 1  | 4 | 2  | 17 | 2  | 0 | 1  | 0 | 0  | 1 | 0  | 0 | 0  | 1 | 0  | 3 | 0  | 0 | 1  | 18 | 29  | 350 | 379 |    |
| 秋田職業能力開発短期大学校 | 25    | 6   | 2   | 0  | 19 | 0 | 1  | 2  | 0  | 0 | 0  | 0 | 0  | 0 | 0  | 0 | 0  | 0 | 0  | 0 | 0  | 0 | 0  | 0  | 0   | 47  | 8   | 55 |
| 秋田県内短大等合計     | 42    | 291 | 7   | 21 | 20 | 4 | 3  | 19 | 2  | 0 | 1  | 0 | 0  | 1 | 0  | 0 | 1  | 1 | 0  | 3 | 0  | 0 | 1  | 18 | 76  | 358 | 434 |    |

## (11) 学校別進路状況 (全日制課程)

|       | 卒業者数     | 大学等への進学 |     |       |       | 専修学校等 |       | 就 職   |       |       |       | その他   |       |       |
|-------|----------|---------|-----|-------|-------|-------|-------|-------|-------|-------|-------|-------|-------|-------|
|       |          | 大学      | 短大  | 合計    | 進学率   | 人数    | 進学率   | 県内    | 県外    | 合計    | 就職率   | 人数    | 構成率   |       |
| 県     | 花 輪      | 157     | 61  | 14    | 75    | 47.7% | 48    | 30.6% | 14    | 18    | 32    | 20.4% | 2     | 1.3%  |
|       | 十 和 田    | 115     | 9   | 9     | 18    | 15.7% | 32    | 27.8% | 36    | 26    | 62    | 53.9% | 3     | 2.6%  |
|       | 小 坂      | 67      | 4   | 0     | 4     | 6.0%  | 10    | 14.9% | 30    | 18    | 48    | 71.6% | 5     | 7.5%  |
|       | 大館鳳鳴     | 274     | 224 | 8     | 232   | 84.7% | 5     | 1.8%  | 10    | 4     | 14    | 5.1%  | 23    | 8.4%  |
|       | 大館桂      | 107     | 17  | 14    | 31    | 29.0% | 44    | 41.1% | 13    | 18    | 31    | 29.0% | 1     | 0.9%  |
|       | 大館       | 114     | 20  | 18    | 38    | 33.3% | 38    | 33.3% | 19    | 17    | 36    | 31.6% | 2     | 1.8%  |
|       | 大館工業     | 126     | 9   | 5     | 14    | 11.1% | 10    | 7.9%  | 45    | 57    | 102   | 81.0% | 0     | 0.0%  |
|       | 大館国際情報学院 | 194     | 100 | 13    | 113   | 58.2% | 30    | 15.5% | 29    | 12    | 41    | 21.1% | 10    | 5.2%  |
|       | 秋田北鷹     | 267     | 56  | 16    | 72    | 27.0% | 53    | 19.8% | 100   | 37    | 137   | 51.3% | 5     | 1.9%  |
|       | 二ツ井      | 70      | 3   | 0     | 3     | 4.3%  | 14    | 20.0% | 32    | 16    | 48    | 68.6% | 5     | 7.1%  |
|       | 能 代      | 231     | 174 | 5     | 179   | 77.5% | 22    | 9.5%  | 10    | 2     | 12    | 5.2%  | 18    | 7.8%  |
|       | 能代北      | 120     | 58  | 12    | 70    | 58.4% | 34    | 28.3% | 6     | 6     | 12    | 10.0% | 4     | 3.3%  |
|       | 能代工業     | 151     | 29  | 5     | 34    | 22.5% | 47    | 31.1% | 34    | 33    | 67    | 44.4% | 3     | 2.0%  |
|       | 能代西      | 98      | 3   | 6     | 9     | 9.2%  | 20    | 20.4% | 51    | 17    | 68    | 69.4% | 1     | 1.0%  |
| 能代商業  | 160      | 17      | 7   | 24    | 15.0% | 59    | 36.9% | 47    | 30    | 77    | 48.1% | 0     | 0.0%  |       |
| 県北計   | 2,251    | 784     | 132 | 916   | 40.7% | 466   | 20.7% | 476   | 311   | 787   | 35.0% | 82    | 3.6%  |       |
| 中     | 五 城 目    | 115     | 10  | 14    | 24    | 20.9% | 26    | 22.6% | 39    | 20    | 59    | 51.3% | 6     | 5.2%  |
|       | 男鹿海洋     | 130     | 5   | 6     | 11    | 8.5%  | 29    | 22.3% | 56    | 29    | 85    | 65.4% | 5     | 3.8%  |
|       | 男鹿工業     | 114     | 5   | 0     | 5     | 4.4%  | 21    | 18.4% | 56    | 32    | 88    | 77.2% | 0     | 0.0%  |
|       | 秋田西      | 196     | 94  | 33    | 127   | 64.8% | 41    | 20.9% | 12    | 5     | 17    | 8.7%  | 11    | 5.6%  |
|       | 金足農業     | 192     | 15  | 11    | 26    | 13.5% | 54    | 28.1% | 83    | 26    | 109   | 56.8% | 3     | 1.6%  |
|       | 秋 田      | 311     | 178 | 1     | 179   | 57.6% | 0     | 0.0%  | 0     | 0     | 0     | 0.0%  | 132   | 42.4% |
|       | 秋田北      | 232     | 149 | 20    | 169   | 72.8% | 22    | 9.5%  | 9     | 0     | 9     | 3.9%  | 32    | 13.8% |
|       | 秋田南      | 309     | 220 | 7     | 227   | 73.4% | 15    | 4.9%  | 3     | 1     | 4     | 1.3%  | 63    | 20.4% |
|       | 秋田中央     | 236     | 150 | 21    | 171   | 72.5% | 23    | 9.7%  | 16    | 3     | 19    | 8.1%  | 23    | 9.7%  |
|       | 新 屋      | 196     | 91  | 17    | 108   | 55.2% | 61    | 31.1% | 7     | 7     | 14    | 7.1%  | 13    | 6.6%  |
|       | 秋田工業     | 237     | 39  | 12    | 51    | 21.5% | 22    | 9.3%  | 82    | 74    | 156   | 65.8% | 8     | 3.4%  |
|       | 秋田商業     | 236     | 79  | 23    | 102   | 43.2% | 33    | 14.0% | 75    | 20    | 95    | 40.3% | 6     | 2.5%  |
|       | 御所野学院    | 73      | 23  | 6     | 29    | 39.7% | 27    | 37.0% | 7     | 1     | 8     | 11.0% | 9     | 12.3% |
|       | 本 荘      | 238     | 167 | 13    | 180   | 75.6% | 21    | 8.8%  | 11    | 2     | 13    | 5.5%  | 24    | 10.1% |
| 由 利   | 188      | 82      | 26  | 108   | 57.5% | 38    | 20.2% | 16    | 16    | 32    | 17.0% | 10    | 5.3%  |       |
| 由利工業  | 142      | 20      | 6   | 26    | 18.3% | 28    | 19.7% | 58    | 27    | 85    | 59.9% | 3     | 2.1%  |       |
| 矢 島   | 76       | 9       | 1   | 10    | 13.2% | 18    | 23.7% | 30    | 16    | 46    | 60.5% | 2     | 2.6%  |       |
| 西 目   | 155      | 31      | 19  | 50    | 32.3% | 43    | 27.7% | 45    | 12    | 57    | 36.8% | 5     | 3.2%  |       |
| 仁 賀 保 | 147      | 12      | 20  | 32    | 21.8% | 54    | 36.7% | 29    | 28    | 57    | 38.8% | 4     | 2.7%  |       |
| 中央計   | 3,523    | 1,379   | 256 | 1,635 | 46.4% | 576   | 16.3% | 634   | 319   | 953   | 27.1% | 359   | 10.2% |       |
| 県     | 西 仙 北    | 100     | 6   | 10    | 16    | 16.0% | 33    | 33.0% | 34    | 14    | 48    | 48.0% | 3     | 3.0%  |
|       | 大曲農業     | 190     | 18  | 22    | 40    | 21.1% | 68    | 35.8% | 66    | 15    | 81    | 42.6% | 1     | 0.5%  |
|       | (太田)     | 29      | 0   | 0     | 0     | 0.0%  | 8     | 27.6% | 13    | 8     | 21    | 72.4% | 0     | 0.0%  |
|       | 大 曲      | 232     | 159 | 15    | 174   | 75.0% | 28    | 12.1% | 13    | 7     | 20    | 8.6%  | 10    | 4.3%  |
|       | 大曲工業     | 136     | 17  | 6     | 23    | 16.9% | 17    | 12.5% | 46    | 50    | 96    | 70.6% | 0     | 0.0%  |
|       | 角 館      | 194     | 69  | 19    | 88    | 45.3% | 62    | 32.0% | 26    | 10    | 36    | 18.6% | 8     | 4.1%  |
|       | 角館南      | 91      | 13  | 16    | 29    | 31.9% | 45    | 49.4% | 7     | 10    | 17    | 18.7% | 0     | 0.0%  |
|       | 六 郷      | 121     | 4   | 4     | 8     | 6.6%  | 39    | 32.2% | 51    | 20    | 71    | 58.7% | 3     | 2.5%  |
|       | 横 手      | 271     | 217 | 1     | 218   | 80.5% | 5     | 1.8%  | 1     | 0     | 1     | 0.4%  | 47    | 17.3% |
|       | 横手城南     | 198     | 87  | 28    | 115   | 58.1% | 53    | 26.8% | 23    | 5     | 28    | 14.1% | 2     | 1.0%  |
|       | 横手清陵学院   | 196     | 100 | 11    | 111   | 56.7% | 32    | 16.3% | 19    | 33    | 52    | 26.5% | 1     | 0.5%  |
|       | 平 成      | 111     | 25  | 15    | 40    | 36.0% | 27    | 24.3% | 22    | 22    | 44    | 39.7% | 0     | 0.0%  |
|       | 雄 物 川    | 117     | 24  | 11    | 35    | 29.9% | 48    | 41.0% | 16    | 18    | 34    | 29.1% | 0     | 0.0%  |
|       | 増 田      | 147     | 28  | 12    | 40    | 27.2% | 38    | 25.9% | 40    | 25    | 65    | 44.2% | 4     | 2.7%  |
| 湯 沢   | 224      | 160     | 16  | 176   | 78.5% | 25    | 11.2% | 2     | 0     | 2     | 0.9%  | 21    | 9.4%  |       |
| (稲川)  | 11       | 0       | 0   | 0     | 0.0%  | 5     | 45.5% | 1     | 4     | 5     | 45.5% | 1     | 9.0%  |       |
| 湯沢翔北  | 238      | 36      | 15  | 51    | 21.4% | 87    | 36.6% | 64    | 34    | 98    | 41.2% | 2     | 0.8%  |       |
| 羽 後   | 97       | 9       | 6   | 15    | 15.5% | 32    | 33.0% | 35    | 13    | 48    | 49.4% | 2     | 2.1%  |       |
| 雄 勝   | 67       | 5       | 2   | 7     | 10.4% | 23    | 34.3% | 28    | 5     | 33    | 49.3% | 4     | 6.0%  |       |
| 県南計   | 2,770    | 977     | 209 | 1,186 | 42.8% | 675   | 24.4% | 507   | 293   | 800   | 28.9% | 109   | 3.9%  |       |
| 公立計   | 8,544    | 3,140   | 597 | 3,737 | 43.8% | 1,717 | 20.1% | 1,617 | 923   | 2,540 | 29.7% | 550   | 6.4%  |       |
| 私 立   | 国 学 館    | 153     | 12  | 4     | 16    | 10.5% | 43    | 28.1% | 71    | 19    | 90    | 58.8% | 4     | 2.6%  |
|       | 聖 霊 大 付  | 233     | 100 | 61    | 161   | 69.1% | 55    | 23.6% | 7     | 1     | 8     | 3.4%  | 9     | 3.9%  |
|       | 和 洋 女 子  | 262     | 24  | 36    | 60    | 22.9% | 93    | 35.5% | 86    | 17    | 103   | 39.3% | 6     | 2.3%  |
|       | 明 桜      | 350     | 196 | 20    | 216   | 61.8% | 68    | 19.4% | 37    | 3     | 40    | 11.4% | 26    | 7.4%  |
|       | 秋田修英     | 28      | 0   | 1     | 1     | 3.6%  | 6     | 21.4% | 19    | 2     | 21    | 75.0% | 0     | 0.0%  |
| 私立計   | 1,026    | 332     | 122 | 454   | 44.3% | 265   | 25.8% | 220   | 42    | 262   | 25.5% | 45    | 4.4%  |       |
| 25年卒業 | 9,570    | 3,472   | 719 | 4,191 | 43.8% | 1,982 | 20.7% | 1,837 | 965   | 2,802 | 29.3% | 595   | 6.2%  |       |
| (前年比) | 343      | -3      | -38 | -41   | -2.1% | 191   | 1.3%  | 155   | -45   | 110   | 0.1%  | 83    | 0.7%  |       |
| 24年卒業 | 9,227    | 3,475   | 757 | 4,232 | 45.9% | 1,791 | 19.4% | 1,682 | 1,010 | 2,692 | 29.2% | 512   | 5.5%  |       |
| 23年卒業 | 9,603    | 3,628   | 751 | 4,379 | 45.6% | 1,979 | 20.6% | 1,663 | 1,008 | 2,671 | 27.8% | 574   | 6.0%  |       |
| 22年卒業 | 9,683    | 3,725   | 824 | 4,549 | 47.0% | 2,002 | 20.7% | 1,464 | 1,114 | 2,578 | 26.6% | 554   | 5.7%  |       |
| 21年卒業 | 9,865    | 3,675   | 755 | 4,430 | 44.9% | 1,840 | 18.7% | 1,579 | 1,429 | 3,008 | 30.5% | 587   | 6.0%  |       |

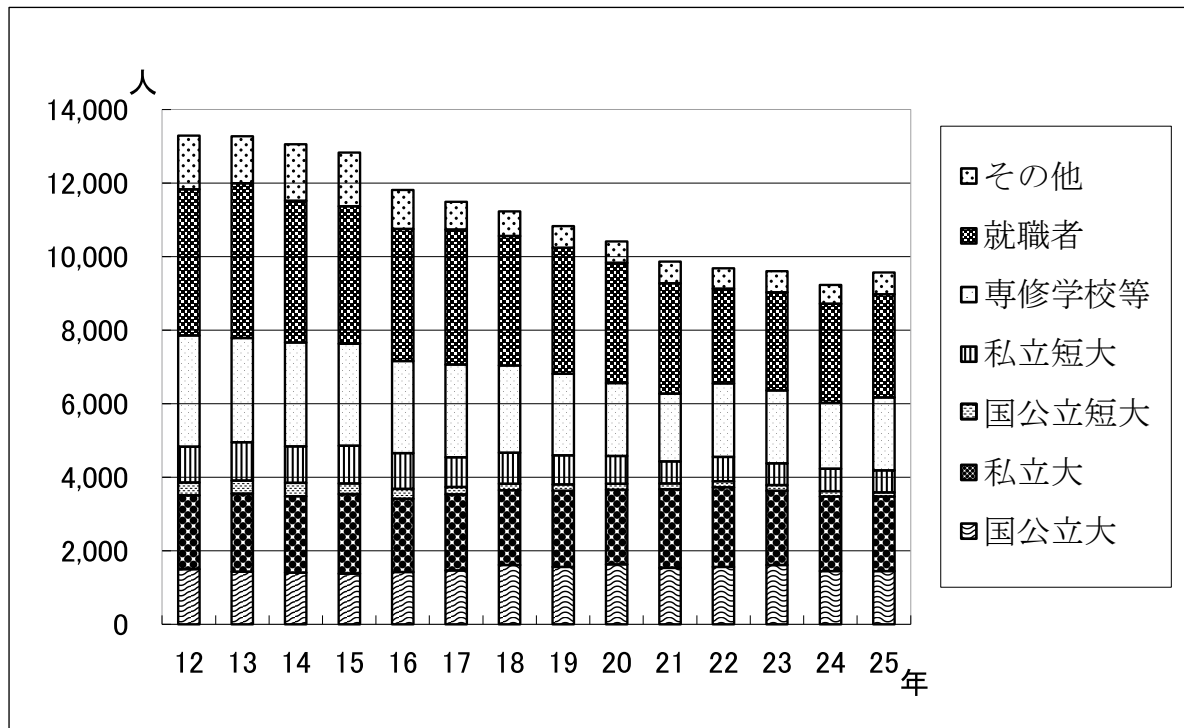
(注) 進学率・就職率・構成率は小数第2位で四捨五入した値

(12) 学校別進学状況（全日制課程）

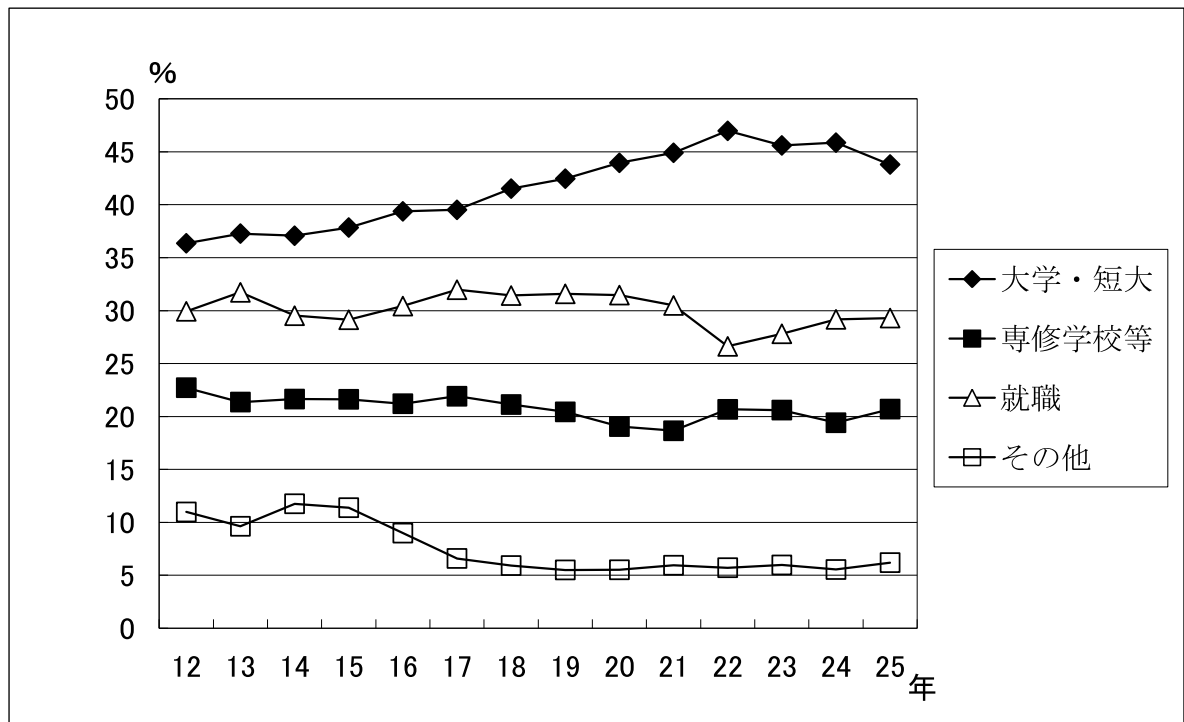
|         |          | 現 役   |       |     |     |     |       |             | 過 年 度 卒 |     |    |     |    |     |             |
|---------|----------|-------|-------|-----|-----|-----|-------|-------------|---------|-----|----|-----|----|-----|-------------|
|         |          | 大 学   |       |     | 短 大 |     |       | 大学短大<br>合 計 | 大 学     |     |    | 短 大 |    |     | 大学短大<br>合 計 |
|         |          | 国公立   | 私立    | 計   | 国公立 | 私立  | 計     |             | 国公立     | 私立  | 計  | 国公立 | 私立 | 計   |             |
| 北  県    | 花  輪     | 15    | 46    | 61  | 7   | 7   | 14    | 75          | 3       | 0   | 3  | 0   | 0  | 0   | 3           |
|         | 十和田      | 3     | 6     | 9   | 2   | 7   | 9     | 18          | 0       | 0   | 0  | 0   | 0  | 0   | 0           |
|         | 小  坂     | 1     | 3     | 4   | 0   | 0   | 0     | 4           | 0       | 0   | 0  | 0   | 0  | 0   | 0           |
|         | 大館鳳鳴     | 127   | 97    | 224 | 5   | 3   | 8     | 232         | 7       | 7   | 14 | 0   | 0  | 0   | 14          |
|         | 大館桂      | 1     | 16    | 17  | 2   | 12  | 14    | 31          | 0       | 0   | 0  | 0   | 0  | 0   | 0           |
|         | 大館       | 5     | 15    | 20  | 7   | 11  | 18    | 38          | 0       | 0   | 0  | 0   | 0  | 0   | 0           |
|         | 大館工業     | 1     | 8     | 9   | 5   | 0   | 5     | 14          | 0       | 0   | 0  | 0   | 0  | 0   | 0           |
|         | 大館国際情報学院 | 30    | 70    | 100 | 4   | 9   | 13    | 113         | 1       | 2   | 3  | 0   | 0  | 0   | 3           |
|         | 秋田北鷹     | 16    | 40    | 56  | 4   | 12  | 16    | 72          | 1       | 0   | 1  | 0   | 0  | 0   | 1           |
|         | 二ツ井      | 0     | 3     | 3   | 0   | 0   | 0     | 3           | 0       | 0   | 0  | 0   | 0  | 0   | 0           |
|         | 能代       | 77    | 97    | 174 | 2   | 3   | 5     | 179         | 7       | 0   | 7  | 0   | 0  | 0   | 7           |
|         | 能代北      | 15    | 43    | 58  | 0   | 12  | 12    | 70          | 0       | 0   | 0  | 0   | 0  | 0   | 0           |
|         | 能代工業     | 4     | 25    | 29  | 3   | 2   | 5     | 34          | 0       | 0   | 0  | 0   | 0  | 0   | 0           |
| 能代西     | 0        | 3     | 3     | 0   | 6   | 6   | 9     | 0           | 0       | 0   | 0  | 0   | 0  | 0   |             |
| 能代商業    | 0        | 17    | 17    | 0   | 7   | 7   | 24    | 0           | 0       | 0   | 0  | 0   | 0  | 0   |             |
| 県北計     | 295      | 489   | 784   | 41  | 91  | 132 | 916   | 19          | 9       | 28  | 0  | 0   | 0  | 28  |             |
| 中 央  県  | 五  城  目  | 3     | 7     | 10  | 4   | 10  | 14    | 24          | 0       | 0   | 0  | 0   | 0  | 0   | 0           |
|         | 男鹿海洋     | 0     | 5     | 5   | 1   | 5   | 6     | 11          | 0       | 0   | 0  | 0   | 0  | 0   | 0           |
|         | 男鹿工業     | 0     | 5     | 5   | 0   | 0   | 0     | 5           | 0       | 0   | 0  | 0   | 0  | 0   | 0           |
|         | 秋田西      | 27    | 67    | 94  | 0   | 33  | 33    | 127         | 2       | 2   | 4  | 0   | 0  | 0   | 4           |
|         | 金足農業     | 5     | 10    | 15  | 0   | 11  | 11    | 26          | 0       | 0   | 0  | 0   | 0  | 0   | 0           |
|         | 秋  田     | 139   | 39    | 178 | 0   | 1   | 1     | 179         | 49      | 39  | 88 | 0   | 0  | 0   | 88          |
|         | 秋田北      | 83    | 66    | 149 | 1   | 19  | 20    | 169         | 4       | 9   | 13 | 0   | 0  | 0   | 13          |
|         | 秋田南      | 144   | 76    | 220 | 3   | 4   | 7     | 227         | 30      | 17  | 47 | 0   | 2  | 2   | 49          |
|         | 秋田中央     | 62    | 88    | 150 | 1   | 20  | 21    | 171         | 4       | 3   | 7  | 0   | 0  | 0   | 7           |
|         | 新  屋     | 17    | 74    | 91  | 1   | 16  | 17    | 108         | 0       | 3   | 3  | 0   | 0  | 0   | 3           |
|         | 秋田工業     | 8     | 31    | 39  | 8   | 4   | 12    | 51          | 0       | 0   | 0  | 0   | 0  | 0   | 0           |
|         | 秋田商業     | 16    | 63    | 79  | 0   | 23  | 23    | 102         | 0       | 0   | 0  | 0   | 0  | 0   | 0           |
|         | 御所野学院    | 7     | 16    | 23  | 0   | 6   | 6     | 29          | 0       | 1   | 1  | 0   | 0  | 0   | 1           |
|         | 本  荘     | 86    | 81    | 167 | 5   | 8   | 13    | 180         | 10      | 7   | 17 | 0   | 1  | 1   | 18          |
|         | 由  利     | 29    | 53    | 82  | 2   | 24  | 26    | 108         | 1       | 0   | 1  | 0   | 0  | 0   | 1           |
|         | 由利工業     | 4     | 16    | 20  | 4   | 2   | 6     | 26          | 0       | 0   | 0  | 0   | 0  | 0   | 0           |
|         | 矢  島     | 1     | 8     | 9   | 0   | 1   | 1     | 10          | 0       | 0   | 0  | 0   | 0  | 0   | 0           |
| 西  目    | 6        | 25    | 31    | 1   | 18  | 19  | 50    | 0           | 0       | 0   | 0  | 2   | 2  | 2   |             |
| 仁  賀  保 | 5        | 7     | 12    | 5   | 15  | 20  | 32    | 0           | 0       | 0   | 0  | 0   | 0  | 0   |             |
| 中央計     | 642      | 737   | 1,379 | 36  | 220 | 256 | 1,635 | 100         | 81      | 181 | 0  | 5   | 5  | 186 |             |
| 南     県 | 西  仙  北  | 2     | 4     | 6   | 0   | 10  | 10    | 16          | 0       | 0   | 0  | 0   | 0  | 0   | 0           |
|         | 大曲農業     | 4     | 14    | 18  | 2   | 20  | 22    | 40          | 0       | 0   | 0  | 0   | 0  | 0   | 0           |
|         | (太田)     | 0     | 0     | 0   | 0   | 0   | 0     | 0           | 0       | 0   | 0  | 0   | 0  | 0   | 0           |
|         | 大  曲     | 74    | 85    | 159 | 2   | 13  | 15    | 174         | 6       | 0   | 6  | 1   | 2  | 3   | 9           |
|         | 大曲工業     | 7     | 10    | 17  | 2   | 4   | 6     | 23          | 0       | 0   | 0  | 0   | 0  | 0   | 0           |
|         | 角  館     | 18    | 51    | 69  | 5   | 14  | 19    | 88          | 2       | 2   | 4  | 0   | 0  | 0   | 4           |
|         | 角館南      | 0     | 13    | 13  | 0   | 16  | 16    | 29          | 0       | 0   | 0  | 0   | 0  | 0   | 0           |
|         | 六  郷     | 0     | 4     | 4   | 1   | 3   | 4     | 8           | 0       | 0   | 0  | 0   | 0  | 0   | 0           |
|         | 横  手     | 171   | 46    | 217 | 1   | 0   | 1     | 218         | 17      | 11  | 28 | 0   | 0  | 0   | 28          |
|         | 横手城南     | 25    | 62    | 87  | 4   | 24  | 28    | 115         | 0       | 2   | 2  | 1   | 0  | 1   | 3           |
|         | 横手清陵学院   | 41    | 59    | 100 | 7   | 4   | 11    | 111         | 1       | 1   | 2  | 0   | 0  | 0   | 2           |
|         | 平  成     | 2     | 23    | 25  | 2   | 13  | 15    | 40          | 0       | 0   | 0  | 0   | 0  | 0   | 0           |
|         | 雄  物  川  | 6     | 18    | 24  | 1   | 10  | 11    | 35          | 0       | 0   | 0  | 0   | 0  | 0   | 0           |
|         | 増  田     | 12    | 16    | 28  | 0   | 12  | 12    | 40          | 1       | 2   | 3  | 0   | 0  | 0   | 3           |
|         | 湯  沢     | 90    | 70    | 160 | 6   | 10  | 16    | 176         | 3       | 1   | 4  | 0   | 0  | 0   | 4           |
|         | (稲川)     | 0     | 0     | 0   | 0   | 0   | 0     | 0           | 0       | 0   | 0  | 0   | 0  | 0   | 0           |
|         | 湯沢翔北     | 4     | 32    | 36  | 5   | 10  | 15    | 51          | 0       | 0   | 0  | 0   | 0  | 0   | 0           |
| 羽  後    | 0        | 9     | 9     | 0   | 6   | 6   | 15    | 0           | 0       | 0   | 0  | 0   | 0  | 0   |             |
| 雄  南  勝 | 0        | 5     | 5     | 0   | 2   | 2   | 7     | 0           | 0       | 0   | 0  | 0   | 0  | 0   |             |
| 県南計     | 456      | 521   | 977   | 38  | 171 | 209 | 1,186 | 30          | 19      | 49  | 2  | 2   | 4  | 53  |             |
| 公立計     | 1,393    | 1,747 | 3,140 | 115 | 482 | 597 | 3,737 | 149         | 109     | 258 | 2  | 7   | 9  | 267 |             |
| 私  立    | 国  学  館  | 1     | 11    | 12  | 0   | 4   | 4     | 16          | 0       | 0   | 0  | 0   | 0  | 0   | 0           |
|         | 聖霊大付     | 22    | 78    | 100 | 3   | 58  | 61    | 161         | 2       | 6   | 8  | 0   | 0  | 0   | 8           |
|         | 和洋女子     | 6     | 18    | 24  | 1   | 35  | 36    | 60          | 0       | 0   | 0  | 0   | 0  | 0   | 0           |
|         | 明  桜     | 26    | 170   | 196 | 0   | 20  | 20    | 216         | 4       | 4   | 8  | 0   | 0  | 0   | 8           |
|         | 秋田修英     | 0     | 0     | 0   | 0   | 1   | 1     | 1           | 0       | 0   | 0  | 0   | 0  | 0   | 0           |
| 私立計     | 55       | 277   | 332   | 4   | 118 | 122 | 454   | 6           | 10      | 16  | 0  | 0   | 0  | 16  |             |
| 25年卒業   | 1,448    | 2,024 | 3,472 | 119 | 600 | 719 | 4,191 | 155         | 119     | 274 | 2  | 7   | 9  | 283 |             |
| (前年比)   | 0        | -3    | -3    | -31 | -7  | -38 | -41   | -18         | 4       | -14 | -4 | 4   | 0  | -14 |             |
| 24年卒業   | 1,448    | 2,027 | 3,475 | 150 | 607 | 757 | 4,232 | 173         | 115     | 288 | 6  | 3   | 9  | 297 |             |
| 23年卒業   | 1,614    | 2,014 | 3,628 | 158 | 593 | 751 | 4,379 | 128         | 105     | 233 | 1  | 0   | 1  | 234 |             |
| 22年卒業   | 1,563    | 2,162 | 3,725 | 168 | 656 | 824 | 4,549 | 175         | 154     | 329 | 0  | 5   | 5  | 334 |             |
| 21年卒業   | 1,536    | 2,139 | 3,675 | 159 | 596 | 755 | 4,430 | 161         | 139     | 300 | 0  | 4   | 4  | 304 |             |

(13) 参考

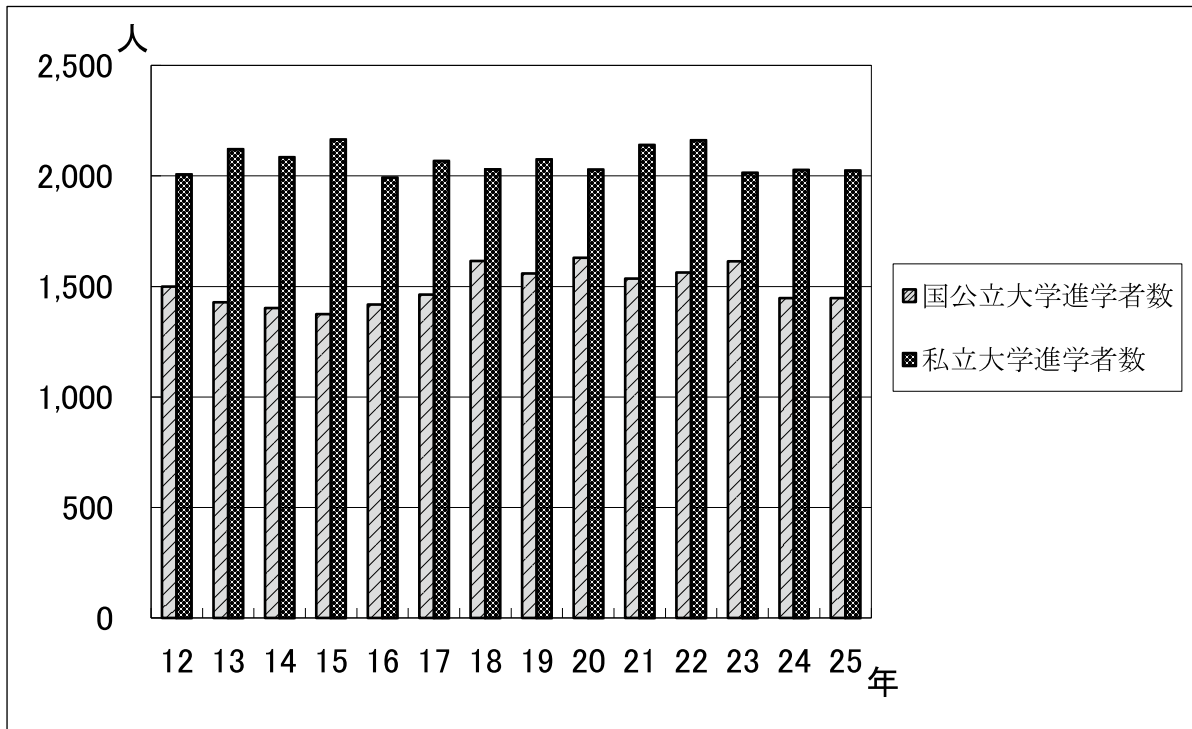
① 卒業生数と進路の内訳の推移（実人数）



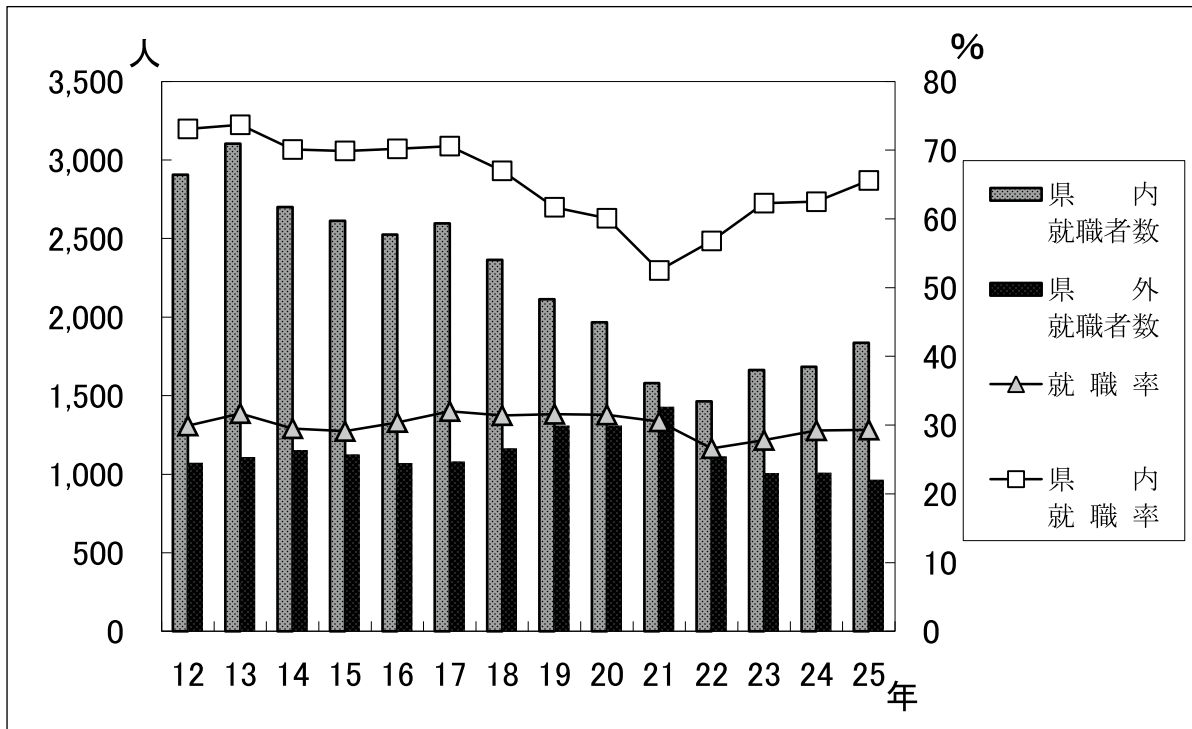
② 進路の内訳の推移（構成比）



③ 大学進学者数の推移



④ 就職者数、就職率等の推移



### Ⅲ 定時制課程の進路状況

#### (1) 進路状況

|               | 普通  |     | 合計  | 卒業比率  |
|---------------|-----|-----|-----|-------|
|               | 男   | 女   |     |       |
| 卒業者総数         | 199 | 199 | 199 |       |
| 大学            | 0   | 0   | 0   | 0.0%  |
| 短大            | 13  | 13  | 13  | 6.6%  |
| 進学            | 3   | 3   | 3   | 1.5%  |
| 進学者数          | 6   | 6   | 6   | 3.0%  |
| 小計            | 22  | 22  | 22  | 11.1% |
| 専修学校等への進学者数   | 39  | 39  | 39  | 19.6% |
| 就職者数(自営者を含む)  | 80  | 80  | 80  | 40.2% |
| その他(進学準備者を含む) | 58  | 58  | 58  | 29.1% |
| 合計            | 199 | 199 | 199 |       |

(注) 対卒業者比率は小数第2位で四捨五入した値

#### (3) 地域別大学等進学者数

|         | 北海道 |   | 東北<br>(秋田を除く) |    | 秋田 | 関東 | 東京 | 中部 | 近畿 | その他 | 合計 |
|---------|-----|---|---------------|----|----|----|----|----|----|-----|----|
|         | 男   | 女 | 男             | 女  |    |    |    |    |    |     |    |
| 大学      | 0   | 0 | 0             | 0  | 0  | 0  | 0  | 0  | 0  | 0   | 0  |
| 短大      | 0   | 0 | 2             | 2  | 5  | 3  | 0  | 1  | 0  | 0   | 13 |
| 合計      | 0   | 0 | 2             | 2  | 5  | 3  | 0  | 1  | 0  | 0   | 3  |
| 専修各種学校等 | 0   | 0 | 2             | 4  | 1  | 1  | 0  | 0  | 0  | 0   | 6  |
| 合計      | 0   | 0 | 2             | 9  | 6  | 4  | 0  | 1  | 0  | 0   | 22 |
| 専修各種学校等 | 0   | 0 | 12            | 17 | 2  | 7  | 1  | 0  | 0  | 0   | 39 |

#### (2) 大学・短大の学部・学科別進学状況

|                | 普通 |   | 合計 |
|----------------|----|---|----|
|                | 男  | 女 |    |
| 人文科学系          | 0  | 4 | 4  |
| 社会科学系          | 3  | 0 | 3  |
| 理学系            | 0  | 0 | 0  |
| 工学系            | 1  | 0 | 1  |
| 農・水・畜・獣系       | 0  | 0 | 0  |
| 医学系            | 0  | 0 | 0  |
| 歯学系            | 0  | 0 | 0  |
| 薬学系            | 0  | 0 | 0  |
| 看護・医療技術系       | 0  | 0 | 0  |
| 教員養成系          | 0  | 0 | 0  |
| 家政・福祉系         | 2  | 1 | 3  |
| 芸術系            | 0  | 2 | 2  |
| 体育系            | 0  | 0 | 0  |
| 人間・生活科学系       | 0  | 0 | 0  |
| 学際(国際、情報、環境等系) | 0  | 0 | 0  |
| その他            | 0  | 0 | 0  |
| 合計             | 6  | 7 | 13 |
| 文学・教養系         | 0  | 2 | 2  |
| 社会科学系          | 0  | 0 | 0  |
| 保育系            | 0  | 3 | 3  |
| 工・理・農学系        | 3  | 0 | 3  |
| 家政系            | 0  | 1 | 1  |
| 医療系            | 0  | 0 | 0  |
| 芸術系            | 0  | 0 | 0  |
| その他            | 0  | 0 | 0  |
| 合計             | 3  | 6 | 9  |

#### (4) 専修学校等への分野別進学者数

|       | 普通 |    | 合計 |    |
|-------|----|----|----|----|
|       | 男  | 女  | 男  | 女  |
| 工業    | 10 | 0  | 10 | 0  |
| 農業    | 0  | 0  | 0  | 0  |
| 医療    | 1  | 2  | 1  | 2  |
| 衛生    | 2  | 4  | 2  | 4  |
| 教育福祉  | 1  | 2  | 1  | 2  |
| 商業実務  | 4  | 4  | 4  | 4  |
| 服飾・家政 | 1  | 1  | 1  | 1  |
| 文化教養  | 2  | 5  | 2  | 5  |
| その他   | 0  | 0  | 0  | 0  |
| 合計    | 21 | 18 | 21 | 18 |

#### (5) その他の者の内訳

|           | 普通 |    | 合計 |    |
|-----------|----|----|----|----|
|           | 男  | 女  | 男  | 女  |
| 進学準備(予備校) | 4  | 2  | 4  | 2  |
| 進学準備(自宅)  | 6  | 2  | 6  | 2  |
| 就職活動中     | 8  | 16 | 8  | 16 |
| 意欲希薄      | 0  | 0  | 0  | 0  |
| その他       | 5  | 7  | 5  | 7  |
| その他(病氣等)  | 1  | 7  | 1  | 7  |
| 合計        | 24 | 34 | 24 | 34 |

(6) 地域別就職者数

|           | 普通 |    | 合計 |    |    |
|-----------|----|----|----|----|----|
|           | 男  | 女  | 男  | 女  | 計  |
| 北海道       | 0  | 0  | 0  | 0  | 0  |
| 東北(秋田を除く) | 1  | 1  | 1  | 1  | 2  |
| 秋田 県北     | 2  | 4  | 2  | 4  | 6  |
| 秋田 中央     | 21 | 21 | 21 | 21 | 42 |
| 秋田 県南     | 7  | 12 | 7  | 12 | 19 |
| 秋田 計      | 30 | 37 | 30 | 37 | 67 |
| 関東        | 3  | 0  | 3  | 0  | 3  |
| 東京        | 4  | 0  | 4  | 0  | 4  |
| 中部        | 1  | 0  | 1  | 0  | 1  |
| 近畿        | 0  | 1  | 0  | 1  | 1  |
| その他       | 2  | 0  | 2  | 0  | 2  |
| 合計        | 41 | 39 | 41 | 39 | 80 |

(7) 職種別就職者数

|        | 普通 |    | 合計 |    |    |
|--------|----|----|----|----|----|
|        | 男  | 女  | 男  | 女  | 計  |
| 技術・技能職 | 5  | 2  | 5  | 2  | 7  |
| 事務職    | 0  | 2  | 0  | 2  | 2  |
| 販売職    | 2  | 5  | 2  | 5  | 7  |
| サービス   | 20 | 20 | 20 | 20 | 40 |
| 生産工程   | 10 | 10 | 10 | 10 | 20 |
| その他    | 4  | 0  | 4  | 0  | 4  |
| 合計     | 41 | 39 | 41 | 39 | 80 |

(8) 業種別就職者数

|               | 普通 |    | 合計 |    |    |
|---------------|----|----|----|----|----|
|               | 男  | 女  | 男  | 女  | 計  |
| 農林水産業         | 0  | 0  | 0  | 0  | 0  |
| 鉱業            | 0  | 0  | 0  | 0  | 0  |
| 建設業           | 6  | 0  | 6  | 0  | 6  |
| 製造業           | 7  | 10 | 7  | 10 | 17 |
| 電気・ガス・熱供給・水道業 | 0  | 0  | 0  | 0  | 0  |
| 情報通信業         | 1  | 3  | 1  | 3  | 4  |
| 運輸業           | 0  | 0  | 0  | 0  | 0  |
| 卸売・小売業        | 1  | 1  | 1  | 1  | 2  |
| 金融・保険業        | 0  | 0  | 0  | 0  | 0  |
| 不動産業          | 0  | 0  | 0  | 0  | 0  |
| 飲食店・宿泊業       | 1  | 1  | 1  | 1  | 2  |
| 医療・福祉         | 8  | 9  | 8  | 9  | 17 |
| 教育・学習支援業      | 0  | 0  | 0  | 0  | 0  |
| 複合サービス業       | 2  | 0  | 2  | 0  | 2  |
| サービス業         | 11 | 14 | 11 | 14 | 25 |
| 公務・その他        | 4  | 1  | 4  | 1  | 5  |
| 合計            | 41 | 39 | 41 | 39 | 80 |

(10) 学校別進路状況

|       | 卒業生数 | 大学等への進学 |    |    |       | 専修学校等 |       | 就 職 |    |    |       | その他 |       |
|-------|------|---------|----|----|-------|-------|-------|-----|----|----|-------|-----|-------|
|       |      | 大学      | 短大 | 合計 | 進学率   | 人数    | 進学率   | 県内  | 県外 | 合計 | 就職率   | 人数  | 構成率   |
| 大館    | 15   | 0       | 1  | 1  | 6.7%  | 2     | 13.3% | 4   | 0  | 4  | 26.7% | 8   | 53.3% |
| 能代工業  | 7    | 0       | 0  | 0  | 0.0%  | 1     | 14.3% | 1   | 3  | 4  | 57.1% | 2   | 28.6% |
| 秋田明德館 | 120  | 9       | 4  | 13 | 10.8% | 21    | 17.5% | 36  | 8  | 44 | 36.7% | 42  | 35.0% |
| 本荘    | 18   | 0       | 1  | 1  | 5.6%  | 6     | 33.3% | 7   | 1  | 8  | 44.4% | 3   | 16.7% |
| 角館    | 6    | 0       | 0  | 0  | 0.0%  | 0     | 0.0%  | 4   | 0  | 4  | 66.7% | 2   | 33.3% |
| 横手    | 33   | 4       | 3  | 7  | 21.2% | 9     | 27.3% | 15  | 1  | 16 | 48.5% | 1   | 3.0%  |
| 合計    | 199  | 13      | 9  | 22 | 11.1% | 39    | 19.6% | 67  | 13 | 80 | 40.2% | 58  | 29.1% |

(参考：平成24年9月卒業生)

|       | 卒業生数 | 大学等への進学 |    |    |      | 専修学校等 |       | 就 職 |    |    |       | その他 |        |
|-------|------|---------|----|----|------|-------|-------|-----|----|----|-------|-----|--------|
|       |      | 大学      | 短大 | 合計 | 進学率  | 人数    | 進学率   | 県内  | 県外 | 合計 | 就職率   | 人数  | 構成率    |
| 大館    | 2    | 0       | 0  | 0  | 0.0% | 0     | 0.0%  | 0   | 0  | 0  | 0.0%  | 2   | 100.0% |
| 秋田明德館 | 4    | 0       | 0  | 0  | 0.0% | 1     | 25.0% | 2   | 0  | 2  | 50.0% | 1   | 25.0%  |
| 合計    | 6    | 0       | 0  | 0  | 0.0% | 1     | 16.7% | 2   | 0  | 2  | 33.3% | 3   | 50.0%  |

(注) 進学率・就職率・構成率は小数第2位で四捨五入した値

(9) 秋田県内の大学・短大への進学者数

|             |             | 普通 |   | 合計 |   |   |
|-------------|-------------|----|---|----|---|---|
|             |             | 男  | 女 | 男  | 女 | 計 |
| 秋田大学        | 教育文化        | 0  | 0 | 0  | 0 | 0 |
|             | 医学(医学)      | 0  | 0 | 0  | 0 | 0 |
|             | 医学(保健・看護)   | 0  | 0 | 0  | 0 | 0 |
|             | 医学(保健・理学療法) | 0  | 0 | 0  | 0 | 0 |
|             | 医学(保健・作業療法) | 0  | 0 | 0  | 0 | 0 |
|             | 工学資源        | 0  | 0 | 0  | 0 | 0 |
| 計           | 0           | 0  | 0 | 0  | 0 |   |
| 秋田県立大学      | システム科技      | 0  | 0 | 0  | 0 | 0 |
|             | 生物資源        | 0  | 0 | 0  | 0 | 0 |
| 計           | 0           | 0  | 0 | 0  | 0 |   |
| 秋田公立美術大学    |             | 0  | 0 | 0  | 0 | 0 |
| 国際教養大学      |             | 0  | 0 | 0  | 0 | 0 |
| ノースアジア大学    | 経済          | 0  | 0 | 0  | 0 | 0 |
|             | 法           | 0  | 0 | 0  | 0 | 0 |
|             | 計           | 0  | 0 | 0  | 0 | 0 |
| 秋田看護福祉大学    | 看護福祉(看護)    | 1  | 0 | 1  | 0 | 1 |
|             | 看護福祉(福祉)    | 1  | 0 | 1  | 0 | 1 |
|             | 計           | 2  | 0 | 2  | 0 | 2 |
| 日本赤十字秋田看護大学 |             | 0  | 0 | 0  | 0 | 0 |
| 秋田県内大学合計    |             | 2  | 0 | 2  | 0 | 2 |

短大

|               |       | 普通 |   | 合計 |   |   |
|---------------|-------|----|---|----|---|---|
|               |       | 男  | 女 | 男  | 女 | 計 |
| 秋田栄養短期大学      | 栄養    | 0  | 0 | 0  | 0 | 0 |
| 聖霊女子短期大学      | 生活文化  | 0  | 2 | 0  | 2 | 2 |
|               | 生活こども | 0  | 2 | 0  | 2 | 2 |
|               | 健康栄養  | 0  | 0 | 0  | 0 | 0 |
|               | 計     | 0  | 4 | 0  | 4 | 4 |
| 聖園学園短期大学      |       | 0  | 0 | 0  | 0 | 0 |
| 日本赤十字秋田短期大学   |       | 0  | 0 | 0  | 0 | 0 |
| 短大小計          |       | 0  | 4 | 0  | 4 | 4 |
| 秋田職業能力開発短期大学校 |       | 3  | 0 | 3  | 0 | 3 |
| 秋田県内短大等合計     |       | 3  | 4 | 3  | 4 | 7 |

|              |  | 普通 |   | 合計 |   |   |
|--------------|--|----|---|----|---|---|
|              |  | 男  | 女 | 男  | 女 | 計 |
| 秋田県内大学・短大等合計 |  | 5  | 4 | 5  | 4 | 9 |

# Ⅳ 大学別進学者数

(全日制課程平成25年3月卒業者)

| 大学名         | H25   | H24   | 増減  |
|-------------|-------|-------|-----|
| <b>国立大学</b> |       |       |     |
| 小樽商科        | 3     | 3     | 0   |
| 帯広畜産        | 2     | 0     | -2  |
| 北見工業        | 7     | 9     | 2   |
| 北海道         | 17    | 24    | -7  |
| 北海道教育       | 24    | 30    | -6  |
| 室蘭工業        | 1     | 7     | -6  |
| 弘前          | 80    | 84    | -4  |
| 岩手          | 72    | 91    | -19 |
| 東北(文)       | 16    | 14    | 2   |
| 東北(教)       | 2     | 2     | 0   |
| 東北(法)       | 8     | 6     | 2   |
| 東北(経)       | 16    | 10    | 6   |
| 東北(理)       | 10    | 10    | 0   |
| 東北(工)       | 40    | 34    | 6   |
| 東北(医)       | 9     | 21    | -12 |
| 東北(歯)       | 0     | 1     | -1  |
| 東北(薬)       | 3     | 2     | 1   |
| 東北(農)       | 6     | 9     | -3  |
| 東北(計)       | 110   | 109   | 1   |
| 宮城教育        | 24    | 23    | 1   |
| 秋田(教育文化)    | 165   | 167   | -2  |
| 秋田(医)       | 72    | 73    | -1  |
| 秋田(工学資源)    | 129   | 110   | 19  |
| 秋田(計)       | 366   | 350   | 16  |
| 山形          | 54    | 45    | 9   |
| 福島          | 37    | 30    | 7   |
| 茨城          | 15    | 16    | -1  |
| 筑波          | 19    | 16    | 3   |
| 宇都宮         | 18    | 21    | -3  |
| 群馬          | 15    | 5     | 10  |
| 埼玉          | 24    | 36    | -12 |
| 千葉          | 15    | 15    | 0   |
| お茶の水女子      | 5     | 3     | 2   |
| 電気通信        | 5     | 7     | -2  |
| 東京          | 5     | 10    | -5  |
| 東京医科歯科      | 0     | 2     | -2  |
| 東京外国語       | 3     | 3     | 0   |
| 東京海洋        | 1     | 1     | 0   |
| 東京学芸        | 14    | 14    | 0   |
| 東京芸術        | 0     | 1     | -1  |
| 東京工業        | 2     | 5     | -3  |
| 東京農工        | 3     | 1     | 2   |
| 一橋          | 2     | 3     | -1  |
| 横浜国立        | 5     | 11    | -6  |
| 長岡技術科学      | 1     | 1     | 0   |
| 新潟          | 102   | 107   | -5  |
| 富山          | 5     | 8     | -3  |
| 金沢          | 7     | 6     | 1   |
| 山梨          | 2     | 3     | -1  |
| 信州          | 2     | 4     | -2  |
| 静岡          | 3     | 5     | -2  |
| 豊橋技術科学      | 1     | 0     | 1   |
| 名古屋         | 1     | 0     | 1   |
| 京都          | 5     | 3     | 2   |
| 京都教育        | 1     | 0     | 1   |
| 京都工芸繊維      | 0     | 2     | -2  |
| 大阪          | 1     | 0     | 1   |
| 神戸          | 1     | 0     | 1   |
| 奈良女子        | 2     | 0     | 2   |
| 和歌山         | 1     | 0     | 1   |
| 岡山          | 1     | 0     | 1   |
| 徳島          | 0     | 1     | -1  |
| 宮崎          | 2     | 0     | 2   |
| 合計          | 1,086 | 1,115 | -29 |

| 大学名          | H25 | H24 | 増減  |
|--------------|-----|-----|-----|
| <b>公立大学</b>  |     |     |     |
| 釧路公立         | 10  | 7   | 3   |
| 公立はこだて未来     | 3   | 2   | 1   |
| 名寄市立         | 9   | 1   | 8   |
| 青森県立保健       | 26  | 22  | 4   |
| 青森公立         | 22  | 28  | -6  |
| 岩手県立         | 28  | 33  | -5  |
| 宮城           | 15  | 20  | -5  |
| 秋田県立(システム)   | 69  | 82  | -13 |
| 秋田県立(生物資源)   | 52  | 55  | -3  |
| 秋田県立(計)      | 121 | 137 | -16 |
| 秋田公立美術       | 23  | -   | 23  |
| 国際教養         | 25  | 19  | 6   |
| 山形県立保健医療     | 3   | 4   | -1  |
| 会津           | 3   | 2   | 1   |
| 茨城県立医療       | 2   | 1   | 1   |
| 群馬県立県民健康科学   | 1   | 2   | -1  |
| 群馬県立女子       | 6   | 2   | 4   |
| 高崎経済         | 17  | 14  | 3   |
| 埼玉県立         | 3   | 1   | 2   |
| 千葉県立保健医療     | 1   | 0   | 1   |
| 首都大学東京       | 7   | 5   | 2   |
| 神奈川県立保健福祉    | 3   | 0   | 3   |
| 横浜市立         | 5   | 5   | 0   |
| 新潟県立         | 5   | 5   | 0   |
| 新潟県立看護       | 0   | 3   | -3  |
| 福井県立         | 0   | 1   | -1  |
| 都留文科         | 10  | 10  | 0   |
| 山梨県立         | 1   | 0   | 1   |
| 静岡文化芸術       | 1   | 1   | 0   |
| 愛知県立         | 1   | 1   | 0   |
| 名古屋市立        | 1   | 0   | 1   |
| 京都府立         | 1   | 1   | 0   |
| 大阪府立         | 0   | 1   | -1  |
| 兵庫県立         | 1   | 0   | 1   |
| 岡山県立         | 0   | 1   | -1  |
| 高知工科         | 1   | 0   | 1   |
| 名桜           | 2   | 2   | 0   |
| 合計           | 357 | 331 | 26  |
| <b>管外大学等</b> |     |     |     |
| 職業能力開発総合大学校  | 2   | 1   | 1   |
| 防衛大学校        | 3   | 1   | 2   |
| 合計           | 5   | 2   | 3   |
| <b>私立大学</b>  |     |     |     |
| 旭川           | 0   | 2   | -2  |
| 札幌           | 6   | 6   | 0   |
| 札幌学院         | 13  | 6   | 7   |
| 札幌国際         | 4   | 1   | 3   |
| 千歳科学技術       | 1   | 0   | 1   |
| 天使           | 1   | 0   | 1   |
| 道都           | 0   | 1   | -1  |
| 函館           | 4   | 4   | 0   |
| 北翔           | 0   | 1   | -1  |
| 北海学園         | 1   | 1   | 0   |
| 北海道医療        | 9   | 3   | 6   |
| 北海道工業        | 7   | 5   | 2   |
| 北海道情報        | 3   | 2   | 1   |
| 北海道文教        | 2   | 3   | -1  |
| 北海道薬科        | 3   | 1   | 2   |
| 酪農学園         | 13  | 13  | 0   |
| 青森           | 13  | 11  | 2   |
| 青森中央学院       | 2   | 4   | -2  |
| 東北女子         | 6   | 4   | 2   |
| 八戸           | 9   | 4   | 5   |
| 八戸工業         | 27  | 17  | 10  |
| 弘前医療福祉       | 24  | 11  | 13  |
| 弘前学院         | 11  | 20  | -9  |
| 岩手医科         | 20  | 9   | 11  |

| 大学名       | H25 | H24 | 増減  |
|-----------|-----|-----|-----|
| 富士        | 9   | 18  | -9  |
| 盛岡        | 37  | 33  | 4   |
| 石巻専修      | 7   | 6   | 1   |
| 尚綱学院      | 22  | 8   | 14  |
| 仙台        | 16  | 16  | 0   |
| 仙台白百合女子   | 16  | 11  | 5   |
| 東北学院      | 129 | 105 | 24  |
| 東北工業      | 27  | 37  | -10 |
| 東北生活文化    | 4   | 2   | 2   |
| 東北福祉      | 80  | 102 | -22 |
| 東北文化学園    | 27  | 32  | -5  |
| 東北薬科      | 26  | 28  | -2  |
| 宮城学院女子    | 32  | 32  | 0   |
| 秋田看護福祉    | 56  | 65  | -9  |
| 日本赤十字秋田看護 | 68  | 65  | 3   |
| ノースアジア(経) | 83  | 62  | 21  |
| ノースアジア(法) | 86  | 58  | 28  |
| ノースアジア(計) | 169 | 120 | 49  |
| 東北芸術工科    | 17  | 17  | 0   |
| 東北公益文科    | 13  | 12  | 1   |
| 東北文教      | 2   | 3   | -1  |
| いわき明星     | 4   | 1   | 3   |
| 奥羽        | 4   | 1   | 3   |
| 郡山女子      | 0   | 1   | -1  |
| 東日本国際     | 7   | 5   | 2   |
| つくば国際     | 12  | 3   | 9   |
| 常磐        | 3   | 4   | -1  |
| 流通経済      | 12  | 10  | 2   |
| 国際医療福祉    | 11  | 24  | -13 |
| 自治医科      | 0   | 1   | -1  |
| 獨協医科      | 1   | 2   | -1  |
| 白鷗        | 10  | 10  | 0   |
| 文星芸術      | 0   | 1   | -1  |
| 関東学園      | 1   | 0   | 1   |
| 群馬医療福祉    | 1   | 1   | 0   |
| 群馬パース     | 1   | 0   | 1   |
| 上武        | 5   | 2   | 3   |
| 高崎健康福祉    | 3   | 6   | -3  |
| 共栄        | 1   | 1   | 0   |
| 埼玉医科      | 4   | 3   | 1   |
| 埼玉学園      | 0   | 1   | -1  |
| 埼玉工業      | 9   | 1   | 8   |
| 城西        | 25  | 15  | 10  |
| 尚美学園      | 7   | 0   | 7   |
| 女子栄養      | 1   | 4   | -3  |
| 駿河台       | 7   | 3   | 4   |
| 聖学院       | 0   | 2   | -2  |
| 西武文理      | 0   | 3   | -3  |
| 東京国際      | 7   | 8   | -1  |
| 東都医療      | 1   | 4   | -3  |
| 東邦音楽      | 1   | 0   | 1   |
| 獨協        | 5   | 12  | -7  |
| 日本医療科学    | 4   | 7   | -3  |
| 日本工業      | 3   | 9   | -6  |
| 日本薬科      | 4   | 1   | 3   |
| 人間総合科学    | 1   | 1   | 0   |
| 文教        | 12  | 14  | -2  |
| 平成国際      | 3   | 3   | 0   |
| ものづくり     | 2   | 1   | 1   |
| 植草学園      | 0   | 2   | -2  |
| 江戸川       | 1   | 2   | -1  |
| 亀田医療      | 2   | 0   | 2   |
| 川村学園女子    | 2   | 1   | 1   |
| 神田外語      | 8   | 5   | 3   |
| 敬愛        | 0   | 1   | -1  |
| 国際武道      | 5   | 6   | -1  |
| 三育学院      | 1   | 0   | 1   |
| 秀明        | 10  | 3   | 7   |



| 大学名     | H25 | H24 | 増減  |
|---------|-----|-----|-----|
| 淑徳      | 7   | 9   | -2  |
| 城西国際    | 9   | 13  | -4  |
| 聖徳      | 8   | 11  | -3  |
| 清和      | 0   | 3   | -3  |
| 千葉科学    | 7   | 6   | 1   |
| 千葉経済    | 3   | 1   | 2   |
| 千葉工業    | 8   | 15  | -7  |
| 千葉商科    | 10  | 14  | -4  |
| 中央学院    | 5   | 7   | -2  |
| 東京歯科    | 1   | 1   | 0   |
| 東京情報    | 1   | 6   | -5  |
| 東京成徳    | 1   | 0   | 1   |
| 明海      | 6   | 2   | 4   |
| 了徳寺     | 4   | 1   | 3   |
| 麗澤      | 1   | 1   | 0   |
| 和洋女子    | 1   | 2   | -1  |
| 放送(通信制) | 0   | 1   | -1  |
| 青山学院    | 11  | 10  | 1   |
| 亜細亜     | 4   | 9   | -5  |
| 跡見学園女子  | 4   | 2   | 2   |
| 桜美林     | 7   | 8   | -1  |
| 大妻女子    | 5   | 6   | -1  |
| 学習院     | 1   | 2   | -1  |
| 学習院女子   | 0   | 1   | -1  |
| 北里      | 3   | 8   | -5  |
| 共立女子    | 4   | 5   | -1  |
| 杏林      | 3   | 7   | -4  |
| 国立音楽    | 4   | 0   | 4   |
| 慶應義塾    | 5   | 10  | -5  |
| 恵泉女学園   | 1   | 0   | 1   |
| 工学院     | 7   | 0   | 7   |
| 国学院     | 8   | 9   | -1  |
| 国際基督教   | 1   | 0   | 1   |
| 国土館     | 15  | 14  | 1   |
| 駒澤      | 16  | 20  | -4  |
| 駒沢女子    | 4   | 2   | 2   |
| 実践女子    | 10  | 5   | 5   |
| 芝浦工業    | 4   | 6   | -2  |
| 順天堂     | 4   | 7   | -3  |
| 上智      | 5   | 9   | -4  |
| 昭和      | 1   | 4   | -3  |
| 昭和女子    | 7   | 3   | 4   |
| 昭和薬科    | 3   | 2   | 1   |
| 白梅学園    | 0   | 1   | -1  |
| 白百合女子   | 4   | 2   | 2   |
| 杉野服飾    | 0   | 1   | -1  |
| 成蹊      | 3   | 4   | -1  |
| 成城      | 3   | 0   | 3   |
| 聖心女子    | 6   | 4   | 2   |
| 清泉女子    | 0   | 1   | -1  |
| 専修      | 22  | 22  | 0   |
| 創価      | 4   | 5   | -1  |
| 大正      | 3   | 4   | -1  |
| 大東文化    | 17  | 19  | -2  |
| 高千穂     | 2   | 3   | -1  |
| 拓殖      | 20  | 18  | 2   |
| 玉川      | 6   | 3   | 3   |
| 多摩美術    | 1   | 1   | 0   |
| 中央      | 21  | 18  | 3   |
| 津田塾     | 5   | 4   | 1   |
| 帝京      | 23  | 37  | -14 |
| 帝京科学    | 1   | 5   | -4  |
| 帝京平成    | 10  | 9   | 1   |
| 東海      | 22  | 38  | -16 |
| 東京有明医療  | 1   | 2   | -1  |
| 東京医療学院  | 2   | 1   | 1   |
| 東京医療保健  | 2   | 1   | 1   |
| 東京音楽    | 1   | 1   | 0   |

| 大学名      | H25 | H24 | 増減  |
|----------|-----|-----|-----|
| 東京家政     | 11  | 8   | 3   |
| 東京家政学院   | 2   | 1   | 1   |
| 東京経済     | 3   | 3   | 0   |
| 東京工科     | 8   | 8   | 0   |
| 東京工芸     | 1   | 5   | -4  |
| 東京女子     | 3   | 2   | 1   |
| 東京女子医科   | 3   | 0   | 3   |
| 東京女子体育   | 2   | 5   | -3  |
| 東京聖栄     | 0   | 2   | -2  |
| 東京造形     | 1   | 0   | 1   |
| 東京電機     | 5   | 8   | -3  |
| 東京都市     | 2   | 1   | 1   |
| 東京農業     | 15  | 19  | -4  |
| 東京福祉     | 7   | 10  | -3  |
| 東京富士     | 1   | 0   | 1   |
| 東京未来     | 1   | 0   | 1   |
| 東京薬科     | 4   | 2   | 2   |
| 東京理科     | 7   | 9   | -2  |
| 東邦       | 0   | 2   | -2  |
| 東洋       | 22  | 23  | -1  |
| 東洋学園     | 5   | 1   | 4   |
| 二松學舎     | 2   | 2   | 0   |
| 日本       | 58  | 70  | -12 |
| 日本歯科     | 0   | 2   | -2  |
| 日本社会事業   | 2   | 2   | 0   |
| 日本獣医生命科学 | 0   | 1   | -1  |
| 日本女子     | 5   | 4   | 1   |
| 日本女子体育   | 2   | 5   | -3  |
| 日本体育     | 6   | 13  | -7  |
| 文化学園     | 1   | 4   | -3  |
| 文京学院     | 2   | 6   | -4  |
| 法政       | 22  | 17  | 5   |
| 武蔵       | 0   | 1   | -1  |
| 武蔵野      | 3   | 3   | 0   |
| 武蔵野音楽    | 2   | 0   | 2   |
| 武蔵野美術    | 3   | 1   | 2   |
| 明治       | 20  | 25  | -5  |
| 明治学院     | 7   | 5   | 2   |
| 明治薬科     | 2   | 3   | -1  |
| 明星       | 4   | 7   | -3  |
| 目白       | 8   | 3   | 5   |
| 立教       | 12  | 10  | 2   |
| 立正       | 13  | 17  | -4  |
| ルーテル学院   | 0   | 1   | -1  |
| 和光       | 2   | 0   | 2   |
| 早稲田      | 24  | 15  | 9   |
| 麻布       | 0   | 2   | -2  |
| 神奈川      | 34  | 29  | 5   |
| 神奈川工科    | 6   | 11  | -5  |
| 鎌倉女子     | 3   | 8   | -5  |
| 関東学院     | 20  | 26  | -6  |
| 相模女子     | 2   | 6   | -4  |
| 松蔭       | 1   | 3   | -2  |
| 湘南工科     | 2   | 1   | 1   |
| 昭和音楽     | 1   | 1   | 0   |
| 女子美術     | 3   | 1   | 2   |
| 洗足学園音楽   | 1   | 3   | -2  |
| 鶴見       | 4   | 2   | 2   |
| 桐蔭横浜     | 5   | 8   | -3  |
| 東洋英和女学院  | 2   | 1   | 1   |
| 日本映画     | 0   | 3   | -3  |
| フェリス女学院  | 0   | 1   | -1  |
| 横浜商科     | 2   | 5   | -3  |
| 横浜美術     | 1   | 0   | 1   |
| 横浜薬科     | 1   | 2   | -1  |
| 長岡造形     | 0   | 1   | -1  |
| 新潟医療福祉   | 17  | 25  | -8  |
| 新潟経営     | 0   | 4   | -4  |

| 大学名              | H25   | H24   | 増減 |
|------------------|-------|-------|----|
| 新潟薬科             | 2     | 3     | -1 |
| 新潟リハビリテーション      | 2     | 3     | -1 |
| 富山国際             | 2     | 2     | 0  |
| 金沢学院             | 1     | 4     | -3 |
| 金沢工業             | 14    | 8     | 6  |
| 北陸               | 6     | 1     | 5  |
| 山梨学院             | 4     | 6     | -2 |
| 松本               | 0     | 1     | -1 |
| 朝日               | 0     | 1     | -1 |
| 岐阜医療科学           | 2     | 0     | 2  |
| 中京学院             | 1     | 0     | 1  |
| 東海学院             | 0     | 1     | -1 |
| 静岡産業             | 1     | 1     | 0  |
| 常葉(常葉学園、浜松、富士常葉) | 1     | 1     | 0  |
| 愛知学院             | 0     | 1     | -1 |
| 愛知工科             | 0     | 1     | -1 |
| 愛知工業             | 0     | 1     | -1 |
| 愛知淑徳             | 0     | 1     | -1 |
| 大同               | 1     | 0     | 1  |
| 中京               | 1     | 1     | 0  |
| 中部               | 1     | 1     | 0  |
| 名古屋学院            | 1     | 0     | 1  |
| 名古屋経済            | 1     | 1     | 0  |
| 名古屋商科            | 4     | 2     | 2  |
| 名古屋造形            | 0     | 1     | -1 |
| 南山               | 0     | 2     | -2 |
| 皇學館              | 0     | 1     | -1 |
| 四日市              | 1     | 0     | 1  |
| 大谷               | 1     | 2     | -1 |
| 京都医療科学           | 1     | 0     | 1  |
| 京都外国語            | 3     | 2     | 1  |
| 京都学園             | 1     | 1     | 0  |
| 京都産業             | 2     | 0     | 2  |
| 京都女子             | 0     | 4     | -4 |
| 京都精華             | 1     | 2     | -1 |
| 京都造形芸術           | 1     | 1     | 0  |
| 京都橘              | 2     | 0     | 2  |
| 京都ノートルダム女子       | 0     | 1     | -1 |
| 京都文教             | 1     | 0     | 1  |
| 京都薬科             | 1     | 0     | 1  |
| 同志社              | 7     | 6     | 1  |
| 同志社女子            | 1     | 1     | 0  |
| 明治国際医療           | 0     | 1     | -1 |
| 立命館              | 5     | 4     | 1  |
| 龍谷               | 0     | 3     | -3 |
| 追手門学院            | 0     | 1     | -1 |
| 大阪経済法科           | 1     | 1     | 0  |
| 大阪芸術             | 2     | 1     | 1  |
| 関西               | 1     | 0     | 1  |
| 関西外国語            | 0     | 1     | -1 |
| 近畿               | 1     | 1     | 0  |
| 桃山学院             | 1     | 0     | 1  |
| 関西国際             | 0     | 1     | -1 |
| 関西学院             | 2     | 1     | 1  |
| 神戸女学院            | 1     | 1     | 0  |
| 神戸女子             | 1     | 0     | 1  |
| 神戸常盤             | 1     | 0     | 1  |
| 帝塚山              | 1     | 0     | 1  |
| 天理               | 1     | 0     | 1  |
| 岡山理科             | 0     | 1     | -1 |
| くらしき作陽           | 0     | 1     | -1 |
| 福山               | 0     | 2     | -2 |
| 山口福祉文化           | 1     | 0     | 1  |
| 徳島文理             | 1     | 0     | 1  |
| 日本経済             | 1     | 0     | 1  |
| 小計               | 2,022 | 2,026 | -4 |
| 外国の大学等           | 2     | 1     | 1  |
| 合計               | 2,024 | 2,027 | -3 |





