

↓ 見つけてもそのままに

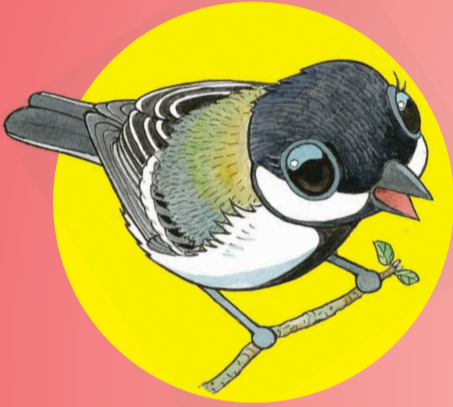
近くには
親鳥がいるから
だいじょうぶ。

みまもつて、 野鳥の子育て

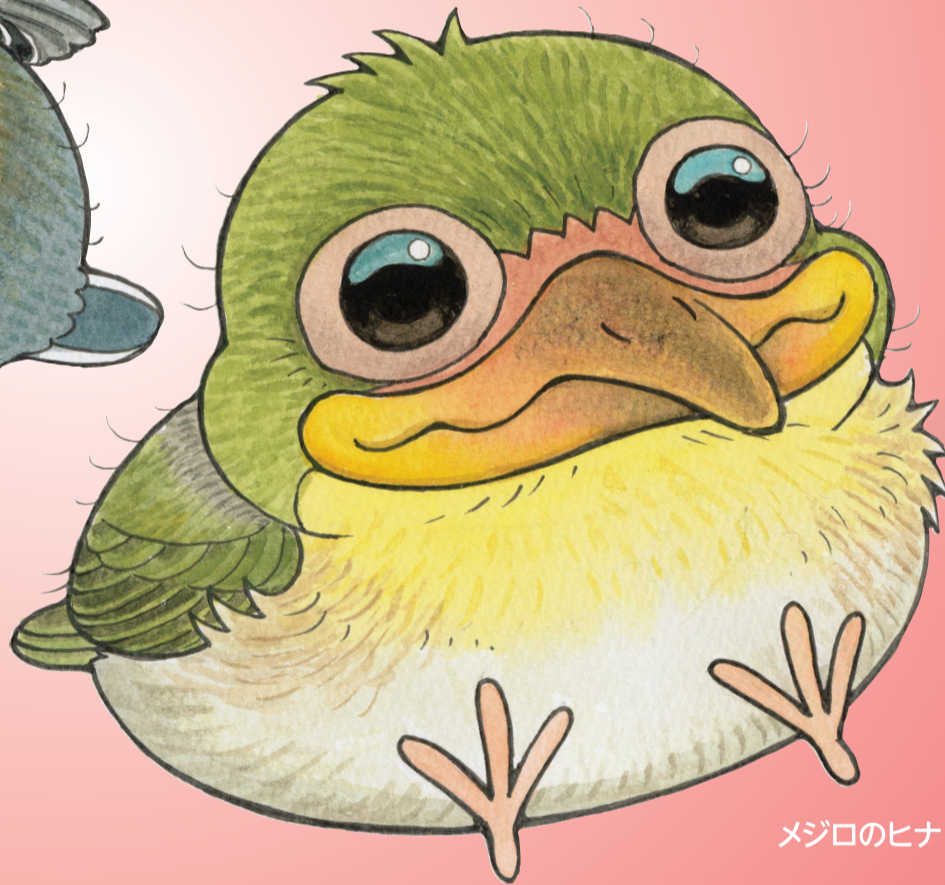
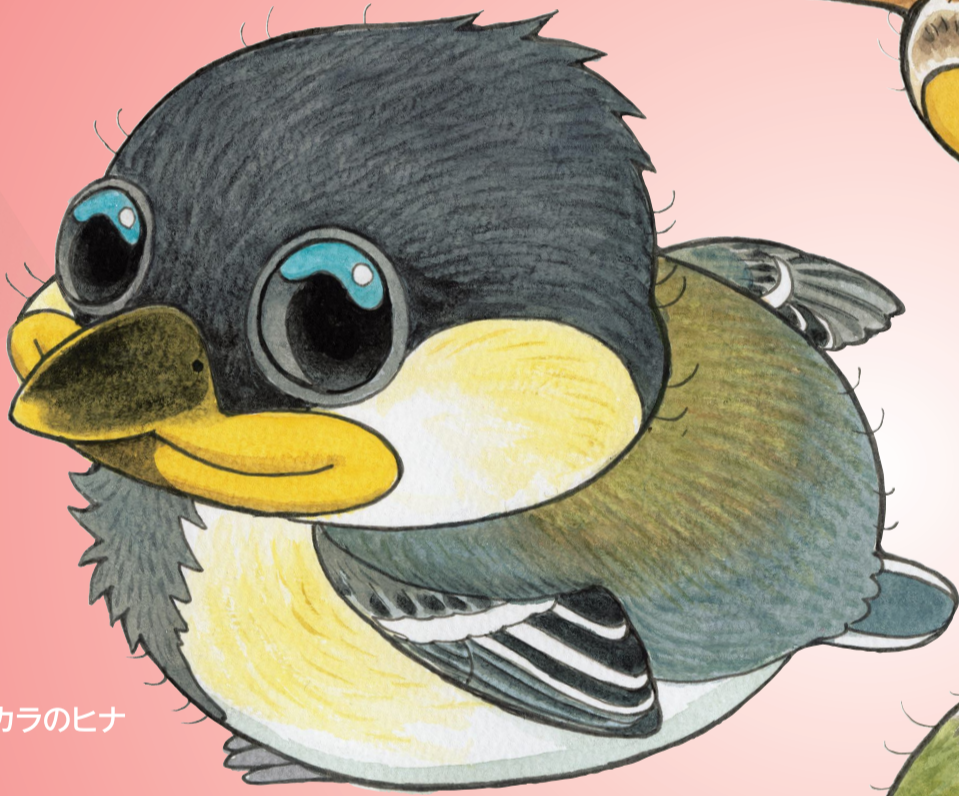
春から夏、すだつばかりのヒナは、
えさのとり方や、とび方を学ぶのにいっしょうけんめい。
そんな時、ヒナが地面に落ちてしまうことも。
でもね、近くには親鳥がいるからだいじょうぶ。
そっと、その場からはなれてね。



スズメのヒナ



シジュウカラのヒナ



メジロのヒナ



ヒナを見つけ、血が出ていたり、ケガをしている場合は、
各都道府県の鳥獣保護担当部署にご連絡ください。

窓口の連絡先
一覧はこちらへ▶



ヒナを見つけたら
どうしたらいいの？
詳しくはこちらへ▶



私たちが応援しています！

- | | | |
|-------------------|----------------|--------------|
| (株)アシスト わんわん倶楽部 | アトム(株) | (株)アベックス |
| 学研グループ | 株木建設(株) | (株)キングジム |
| サントリーホールディングス(株) | (宗)真如苑 | 東亜建設工業(株) |
| (株)ニコンイメージングジャパン | (株)フジナガ | 丸和油脂(株) |
| 三菱製紙(株) | 光村印刷(株) | 森ビル(株) |
| 横浜ゴム(株) | リコーリース(株) | リズム(株) |
| (一社)岩手県獣医師会 | (株)共立商会 | 千葉県 |
| (株)日本フードエコロジーセンター | (株)メール | 栃木県 |
| (公社)愛知県獣医師会 | (株)アイワ徽章 | 秋田県 |
| アルスコンサルタンツ(株) | (公社)石川県獣医師会 | 奄美いんまや動物病院 |
| (公社)大阪府獣医師会 | (株)オオバ | (公社)茨城県獣医師会 |
| (公社)北九州市獣医師会 | (公社)岐阜県獣医師会 | (公社)大分県獣医師会 |
| 京都野鳥の会 | (公社)神戸市獣医師会 | (株)カラータ |
| (公社)静岡県獣医師会 | NPO法人自然環境アカデミー | (公社)滋賀県獣医師会 |
| 高尾霊園猫墓地 | 土浦大師不動尊 大聖寺 | 神宮司庁 |
| (公社)東京都獣医師会 | (公社)動物臨床医学研究所 | 鳥取県 |
| 中津動物病院 | 長野県 | (一社)長野県獣医師会 |
| (公社)奈良県獣医師会 | (公社)新潟県獣医師会 | 日本印刷(株) |
| (一社)日本小動物獣医師会 | (公社)日本動物病院協会 | (公社)日本獣医師会 |
| (株)モンベル | 野生動物リハビリーター協会 | 日本野鳥の会茨城県 |
| (公社)横浜市獣医師会 | (公社)横浜市緑の協会 | 和歌山県 |
| | | (公社)和歌山県獣医師会 |

!! ヒナを見つけた時の対応方法がわかる !!
プレゼントパンフレット「野鳥のヒナと出会ったら？」
先着 1,000 名様にプレゼント!

お申込
方法

QRコードを使って専用申込フォームにアクセスし、お申し込みください。
もしくは [1.氏名(フリガナ) 2.郵便番号 3.住所 4.電話番号 5.メールアドレス] と「ヒナパンフ希望」とご記入のうえ、メール (nature@wbsj.org)か、
FAX (03-5436-2635)か、郵便 (〒141-0031 東京都品川区西五反田 3-9-23 丸和ビル 日本野鳥の会 ヒナパンフY係) でお申し込みください。



※お知らせいただいた個人情報は、(公財)日本野鳥の会の個人情報保護規程に従って管理し、冊子の送付の他、案内をお送りするなど当会の事業を実施する目的にのみ利用いたします。

「ヒナを拾わないで!!」キャンペーンとは

公益財団法人日本鳥類保護連盟、公益財団法人日本野鳥の会、NPO 法人野生動物救護獣医師協会が、
巣立った直後の野鳥のヒナに出会った時の正しい接し方を伝えることを目的として行っています。

共催：(公財)日本鳥類保護連盟 (公財)日本野鳥の会 NPO 法人野生動物救護獣医師協会
後援：環境省

(公財)日本鳥類保護連盟 〒166-0012 東京都杉並区和田 3-54-5 第10田中ビル3F ☎03-5378-5691
(公財)日本野鳥の会 〒141-0031 東京都品川区西五反田 3-9-23 丸和ビル ☎03-5436-2622
NPO 法人野生動物救護獣医師協会 〒190-0013 東京都立川市富士見町 1-23-16 富士パークビル 302 ☎042-529-1279



イラスト：富士鷹なすび
デザイン：三石芳明
2022年