

令和3年度秋田県水と緑の森づくり税事業実施状況について

(1) 秋田県水と緑の森づくり事業(ハード事業)

単位:千円

事業名	実施区分	令和3年度事業				増減	
		当初計画		実績見込み		事業量	金額
		事業量	予算額	事業量	実績額		
ア 豊かな里山林整備事業			131,819		123,776		△ 8,043
針広混交林化	補助	4市町 誘導伐等77ha	40,432	4市町 誘導伐等75ha	38,499	△2ha	△ 1,933
広葉樹林再生	補助	4市町 下刈6ha 植栽6ha	25,876	4市町 下刈7ha 植栽6ha	23,760	+1ha	△ 2,116
緩衝帯等整備	補助	17市町村 除伐等169ha	65,511	17市町村 除伐等171ha	61,517	+2ha	△ 3,994
イ マツ林・ナラ林等景観向上事業			151,576		151,076		△ 500
マツ林・ナラ林等景観向上	補助	15市町村 マツ伐採240ha 4,686m ³ ナラ伐採364ha 4,018m ³	151,576	15市町村 マツ伐採242ha 5,883m ³ ナラ伐採300ha 3,881m ³	151,076	+2ha +1,197m ³ △64ha △137m ³	△ 500
ウ 森や木とのふれあい空間整備事業			158,077		153,932		△ 4,145
ふれあいの森整備	補助	10市町 整備 11箇所	151,908	10市町村 整備 11箇所	148,007	—	△ 3,901
	県営	2市 2箇所		2市 2箇所			
木育空間整備	補助	2市 整備 2箇所	6,169	2市 整備 2箇所	5,925	—	△ 244
小 計			441,472		428,784		△ 12,688

※金額については事務費を含む額である。

(2)秋田県水と緑の森づくり推進事業(ソフト事業)

単位:千円

事業名	実施区分	令和3年度事業				増減	
		当初計画		実績見込み		事業量	金額
		事業量	予算額	事業量	実績額		
エ 県民参加の森づくり事業			35,308		24,396		△ 10,912
森林ボランティア活動支援	補助	27件	14,053	24件	11,193	△3件	△ 2,860
森づくり県民提案	補助	25件	11,600	22件	9,089	△3件	△ 2,511
市町村等の森づくり活動支援	補助	16件	9,655	8件	4,114	△8件	△ 5,541
オ 森林環境教育推進事業			21,047		19,346		△ 1,701
森林環境学習活動支援	補助	49件	13,204	49件	12,539	-	△ 665
森林環境教育指導者養成	県営	90人	2,239	90人	2,102	-	△ 137
森づくりの人材育成	県営	34人	5,604	34人	4,705	-	△ 899
カ 普及啓発事業			32,139		26,134		△ 6,005
普及啓発	県営	-	32,139	-	26,134	-	△ 6,005
小 計			88,494		69,876		△ 18,618

※金額については事務費を含む額である。

合計(ハード事業+ソフト事業)		529,966		498,660		△ 31,306
------------------------	--	----------------	--	----------------	--	-----------------

令和3年度 秋田県水と緑の森づくり税事業実施状況について

[ハード事業：令和3年11月30日現在]

[ソフト事業：令和3年11月30日現在]

1 秋田県水と緑の森づくり事業（ハード） 予算額計：441,472千円

① 豊かな里山林整備事業

針広混交林化

概要 生育の思わしくないスギ人工林等を公益的機能の高い広葉樹との混交林へ誘導します。

事業主体 市町村、財産区、森林組合、林業事業体、県等

対象森林 県内民有林(公有林・私有林)のうち生育の思わしくないスギ人工林等

実施条件 20年間皆伐と転用を制限する協定を締結します。

事業内容 現況調査、誘導伐(本数率で40%程度の伐採)、作業道整備等

(予算額 40,432千円)



生育の思わしくないスギ人工林



針葉樹と広葉樹の混交林へ誘導



将来の姿(イメージ)

◇進捗状況

4箇所中、1箇所が整備を完了している。(年度末までに、すべての箇所ですべて完了予定)

市町村	事業実施主体	施業内容	混交林化見込面積 (ha)	進捗状況
大館市	大館市	誘導伐	20.54	完了
三種町	白神森林組合	誘導伐	10.58	現場作業中
男鹿市	男鹿森林組合	育成伐	38.86	現場作業中
横手市	横手市森林組合	誘導伐	5.30	現場作業中
合計 (混交林化面積)			75.28	—



整備前



整備後

整備状況(大館市)

広葉樹林再生

概要 過去に損なわれた森林環境を取り戻し、野生動植物などが生息・生育できる生態系の健全性に配慮した広葉樹林の再生を図ります。

事業主体 市町村、県

対象地 ・県内民有林で、天然更新による森林形成が困難な箇所
・放牧跡地等で廃止又は休止し、将来再利用しない箇所

事業内容 検討委員会開催、現況調査(区域測量、土壌調査等)、植栽、下刈り等

(予算額 25,876千円)



自然再生が困難な放牧跡地



広葉樹の植栽



広葉樹林の再生

◇進捗状況

4市町実施箇所全てにおいて植栽、及び下刈り等の整備が完了している。(実績報告書類の提出待ち)

市町村(実施主体)	実施箇所	実施内容	整備面積 (ha)	進捗状況
北秋田市	畑跡地	下刈り	3.29	完了
三種町	スキー場跡地	下刈り	1.70	完了
大仙市	採草跡地	植栽、下刈り	5.90	完了
湯沢市	スキー場跡地ほか	調査、植栽、下刈り	2.22	現場作業完了
合計			13.11	—



植栽後の状況(大仙市)

緩衝帯等整備

概要 クマ等の野生動物が出没し、人的な被害などのおそれのある森林において、緩衝帯等を整備し、野生動物の出没の抑制を図ります。また、主要道路や通学路沿い等の藪化・過密化している森林を整備し、森林環境の保全や景観の向上を図ります。

事業主体 市町村、財産区、森林組合、林業事業体、県等

対象森林 県内民有林で、クマ等の野生動物の出没が確認された森林や、主要道路沿いや通学路沿い等の藪化・過密化している森林

事業内容 現況調査、下刈、除伐、整理伐、枝打ち等

整備前



整備後



(予算額 65,511千円)

◇進捗状況

17市町村のうち9市町で整備が完了し、6市町は現場作業が完了、書類等のとりまとめ中である。(現場作業中の2町村については、年度内に完了予定)

市町村(実施主体)	実施箇所	実施内容	整備面積 (ha)	進捗状況
鹿角市	小学校周辺 3箇所	下刈り	3.68	現場作業完了
北秋田市	公園周辺等 2箇所	除伐・枝打ち	1.74	完了
能代市	住宅地周辺 1箇所	除伐・下刈り	3.76	現場作業完了
八峰町	通学路周辺 1箇所	除伐	7.36	完了
能代市・三種町(白神森林組合)	公園施設周辺等 2箇所	除伐	4.67	現場作業中(三種町)
秋田市	学校周辺 1箇所	下刈り	3.70	現場作業完了
男鹿市	公園周辺 1箇所	除伐・整理伐	7.68	完了
潟上市(湖東森林組合)	学校周辺 1箇所	除伐	1.20	完了
由利本荘市	通学路周辺等 3箇所	除伐	3.97	完了
にかほ市	通学路周辺等 3箇所	下刈り	2.17	完了
大仙市	通学路周辺等 6箇所	除伐・下刈り・枝打ち	10.96	完了
仙北市	公園周辺 1箇所	除伐・枝打ち	2.23	現場作業完了
美郷町	公園周辺 1箇所	下刈り	2.98	完了
横手市	公園周辺等 2箇所	除伐	34.52	完了
湯沢市	公園周辺等 14箇所	除伐	54.89	現場作業完了
羽後町	住宅地周辺等 2箇所	下刈り・枝打ち	1.99	現場作業完了
東成瀬村	住宅地周辺等 1箇所	除伐・枝打ち	23.86	現場作業中
合計 17市町村・45箇所			171.36	—



整備前



整備後

整備状況(横手市)



作業中(税事業PRのぼり)

2 マツ林・ナラ林等景観向上事業

概要 松くい虫及びカシノナガキクイムシ被害等により枯れたマツやナラ林等で、景観維持や安全面に支障がある枯損木の伐採と健全化に向けた植栽を行います。

事業主体 市町村、県

対象森林 県内民有林で、景観維持や安全面に支障があるマツ林やナラ林等を優先的に伐採します。

事業内容 枯れマツ及び枯れたナラ等の伐採・植栽、破碎処理等

(予算額 151,576千円)



松くい虫被害を受けて枯れたマツ林



健全なマツ林



ナラ枯れ被害を受けた広葉樹林



健全な広葉樹林

◇進捗状況

15市町村市のうち、3市で現場作業が完了している。積雪期の施業も可能であることから、冬期間にかけて実施する箇所が多く見受けられる。(年度末までに、すべての箇所ですべて完了予定)

市町村(実施主体)	施業内容	施業見込面積(ha)	処理見込材積(m ³)	進捗状況
北秋田市	「マツ」枯損木伐採	4.41	57.08	現場作業完了
能代市	「マツ」枯損木伐採	14.33	24.02	現場作業中
三種町	「マツ」枯損木伐採	30.25	933.68	現場作業中
八峰町	「マツ」枯損木伐採	15.26	276.88	現場作業中
	「ナラ」枯損木伐採	4.51	68.34	
秋田市	「ナラ」枯損木伐採	23.00	204.14	現場作業完了
男鹿市	「マツ」枯損木伐採	34.52	294.71	現場作業中
	「ナラ」枯損木伐採	62.88	482.81	
大潟村	「マツ」枯損木伐採	39.71	1,861.60	現場作業中
由利本荘市	「マツ」枯損木伐採	19.39	749.90	現場作業中
にかほ市	「マツ」枯損木伐採	5.27	87.79	現場作業中
	「ナラ」枯損木伐採	35.38	29.54	
仙北市	「ナラ」枯損木伐採	2.07	14.77	現場作業中
美郷町	「マツ」枯損木伐採	0.55	53.00	発注準備中
横手市	「マツ」枯損木伐採	59.59	855.00	現場作業中
	「ナラ」枯損木伐採	61.51	720.00	
湯沢市	「マツ」枯損木伐採	18.42	689.33	現場作業完了
	「ナラ」枯損木伐採	52.34	1,791.32	
羽後町	「ナラ」枯損木伐採	16.80	99.96	現場作業中
東成瀬村	「ナラ」枯損木伐採	41.89	470.00	現場作業中
合計 (15市町村)	「マツ」枯損木伐採	241.70	5,882.99	
	「ナラ」枯損木伐採	300.38	3,880.88	
	「マツ+ナラ」枯損木伐採	542.08	9,763.87	



枯損木伐採前



枯損木伐採後

マツ枯損木伐採完了箇所の状況(湯沢市)

③ 森や木とのふれあい空間整備事業

ふれあいの森整備

概要 身近な森林等のうち、「森林浴リフレッシュ・健康づくりの森」、「湧水・名水の森」、「森林ボランティアの森」、「学びの森」の4つの視点で、県民が森林とふれあえる「森や水とのふれあい拠点」を整備します。

実施主体 市町村、財産区、小中学校、自治会、県等

対象森林

- ・ 森林公園又は利用区域のうち森林が1/5以上を占める箇所であること
- ・ 営利を目的とせず、整備後に適切な管理を行う管理者がいること
- ・ 権利者が国以外であること

実施条件 施設の活用及び管理等に関する協定を締結すること

事業内容 全体計画調査、森林整備、路網整備、標識類整備、休憩施設整備等

(予算額 151,908千円)



木道の整備(にかほ市)



木道の整備(八峰町)



休憩施設整備(湯沢市)

◇進捗状況

計画11箇所中、3箇所が完了している。(年度末までに、すべての箇所で完了予定)

市町村	事業実施主体	森林公園名	面積 (ha)	事業内容	進捗状況
小坂町	小坂町	町民憩いの森	13.42	修景施業、休憩施設整備等	現場作業中
北秋田市	北秋田市	慶祝森林公園	1.64	修景施業、歩道整備	現場作業中
能代市	能代市	風の松原	10.86	休憩施設整備、利便性向上施設整備	発注準備中
秋田市	秋田市	大滝山自然公園	109.00	休憩施設整備、利便性向上施設整備	現場作業中
男鹿市	男鹿市	十二桜森林公園	32.70	修景施業、歩道整備	現場作業中
五城目町	五城目町	悠紀の国五城目自然観察園	7.15	調査・設計、歩道整備、休憩施設整備	現場作業中
由利本荘市	由利本荘市	あゆの森公園	0.43	利便性向上施設整備	完了
にかほ市	にかほ市	芭蕉の森公園	16.05	歩道整備、標識類整備、休憩施設整備	完了
大仙市	大仙市	八乙女公園	10.29	調査・設計、歩道整備、休憩施設整備等	現場作業中
	大仙市	杉山田月山公園	6.71	調査・設計、歩道整備、安全防護施設整備	現場作業中
湯沢市	湯沢市	とことん山森林公園	7.60	調査・設計	完了
合計 (整備地区数)			11地区		



トイレ整備(由利本荘市 あゆの森公園)



歩道・案内標識整備(にかほ市 芭蕉の森公園)

ふれあいの森整備の状況

木育空間整備

概要 木の良さや森林の大切さ等について理解を深めるため、公共施設等において、親子で直接木を見て、ふれあえることのできる「木育体験空間」を整備し、木育の促進を図ります。

実施主体 市町村、県

対象施設 市町村等の公共施設や不特定多数の利用が見込める施設

実施条件 ・ 営利を目的とせず、整備後に適切な管理を行う管理者がいること
・ 権利者が国以外であること

(予算額 6,169千円)

事業内容 設計、木育関連資材整備、木育空間整備等



木育空間の整備イメージ(冬の森林祭)

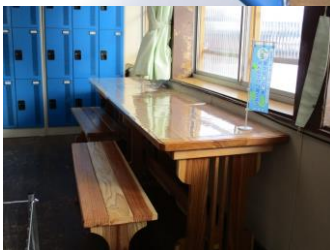
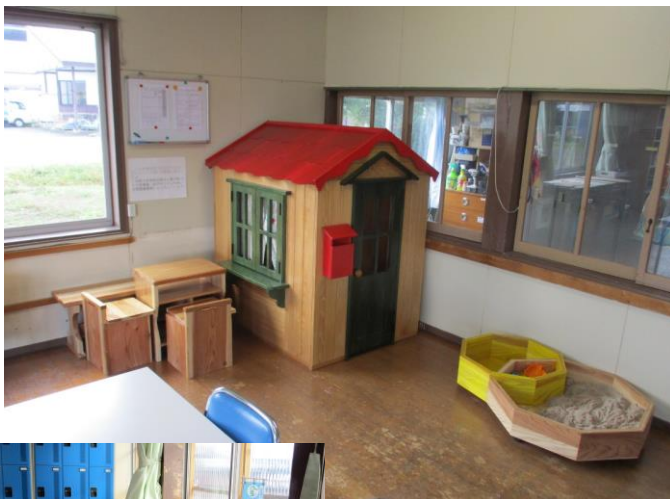


鳥海山木のおもちゃ美術館

◇進捗状況

湯沢市の施設では木育資材等の導入が完了している。北秋田市の施設は実施中であるが、年度末までには完了する予定である。

市町村	事業実施主体	施設名	事業内容	進捗状況
北秋田市	北秋田市	合川公民館	木のおもちゃほか	実施中
湯沢市	湯沢市	院内地区センター	木のおもちゃほか	完了
合計(整備施設数)			2施設	-



整備の状況(湯沢市 院内地区センター)

