

令和4年度秋田県水と緑の森づくり税事業実施状況について

(1)秋田県水と緑の森づくり事業(ハード事業)

単位:千円

事業名	実施区分	令和4年度事業				増減	
		当初計画		実績見込み		事業量	金額
		事業量	予算額	事業量	実績額		
ア 豊かな里山林整備事業			106,271		103,571		△ 2,700
針広混交林化事業	補助	2市町 誘導伐等41ha	14,741	2市町 誘導伐等38ha	14,741	△3ha	0
広葉樹林再生事業	補助	2市町 下刈7ha 植栽4ha	31,127	2市町 下刈7ha 植栽4ha	29,927	—	△ 1,200
緩衝帯等整備事業	補助	16市町村 除伐等172ha	60,403	16市町村 除伐等177ha	58,903	+5ha	△ 1,500
イ マツ林・ナラ林等景観向上事業			95,980		95,310		△ 670
マツ林・ナラ林等景観向上事業	補助	9市町村 マツ伐採233ha 2,547m ³ ナラ伐採210ha 2,759m ³	95,980	9市町村 マツ伐採206ha 3,360m ³ ナラ伐採210ha 2,739m ³	95,310	△27ha +813m ³ — △20m ³	△ 670
ウ 森や木とのふれあい空間整備事業			188,448		165,848		△ 22,600
ふれあいの森整備事業	補助	7市町 整備 8箇所	183,634	7市町 整備 8箇所	161,034	—	△ 22,600
	県営	2市 2箇所		2市 2箇所			
木育空間整備事業	補助	2市 整備2箇所	4,814	2市 整備 2箇所	4,814	—	0
小 計			390,699		364,729		△ 25,970

※金額については事務費を含む額である。

(2)秋田県水と緑の森づくり推進事業(ソフト事業)

単位:千円

事業名	実施区分	令和4年度事業				増減	
		当初計画		実績見込み		事業量	金額
		事業量	予算額	事業量	実績額		
エ 県民参加の森づくり事業		68件	34,814	62件	27,033	△6件	△ 7,781
森林ボランティア活動支援事業	補助	28件	14,238	26件	13,323	△2件	△ 915
森づくり県民提案事業	補助	25件	11,600	22件	6,871	△3件	△ 4,729
市町村等の森づくり活動支援事業	補助	15件	8,976	14件	6,839	△1件	△ 2,137
オ 森林環境教育推進事業			22,388		19,731		△ 2,657
森林環境学習活動支援事業	補助	55件	14,734	55件	13,243	-	△ 1,491
森林環境教育指導者養成事業	県営	90人	2,274	90人	2,172	-	△ 102
森づくりの人材育成	県営	32人	5,380	29人	4,316	-	△ 1,064
カ 普及啓発事業			31,336		29,409		△ 1,927
普及啓発	県営	—	31,336	—	29,409	-	△ 1,927
小 計			88,538		76,173		△ 12,365

※金額については事務費を含む額である。

合計(ハード事業+ソフト事業)		479,237		440,902		△ 38,335
------------------------	--	----------------	--	----------------	--	-----------------

令和4年度 秋田県水と緑の森づくり税事業実施状況について

[ハード事業：令和4年11月30日現在]

[ソフト事業：令和4年11月30日現在]

- 1 秋田県水と緑の森づくり事業（ハード） 予算額計 : 390,699千円
 ① 豊かな里山林整備事業 実績見込額計 : 364,729千円

針広混交林化事業

概要 生育の思わしくないスギ人工林等を公益的機能の高い広葉樹との混交林へ誘導します。

事業主体 市町村、財産区、森林組合、林業事業体、県等

対象森林 県内民有林(公有林・私有林)のうち生育の思わしくないスギ人工林等

実施条件 20年間皆伐と転用を制限する協定を締結します。

事業内容 現況調査、誘導伐(本数率で40%程度の伐採)、作業道整備等

予算額 : 14,741千円

実績見込額 : 14,741千円



生育の思わしくないスギ人工林



針葉樹と広葉樹の混交林へ誘導

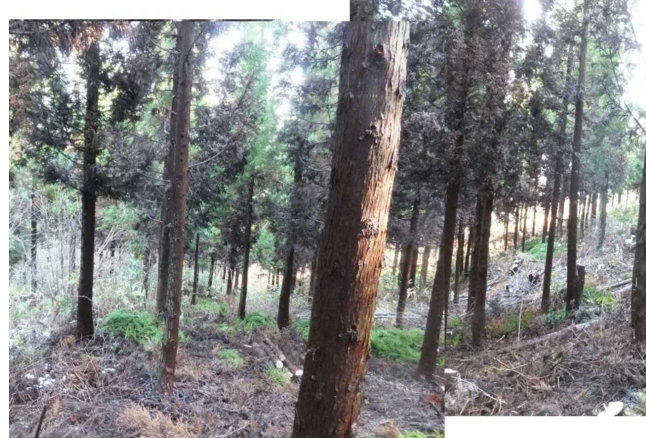


将来の姿(イメージ)

市町村	事業実施主体	施業内容	混交林化見込面積 (ha)	進捗状況
三種町	白神森林組合	誘導伐	3.51	現場作業中
男鹿市	男鹿森林組合	育成伐	34.92	現場作業中
合計（混交林化面積）			38.43	—



整備前



整備後

整備状況(R3 男鹿市)

広葉樹林再生事業

概要 過去に損なわれた森林環境を取り戻し、野生動植物などが生息・生育できる生態系の健全性に配慮した広葉樹林の再生を図ります。

事業主体 市町村、県

対象地 ・ 県内民有林で、天然更新による森林形成が困難な箇所
・ 放牧跡地等で廃止又は休止し、将来再利用しない箇所

事業内容 検討委員会開催、現況調査(区域測量、土壌調査等)、植栽、下刈等

予算額 : 31,127千円

実績見込額 : 29,927千円



自然再生が困難な放牧跡地



広葉樹の植栽



広葉樹林の再生

市町村(実施主体)	実施箇所	実施内容	整備面積 (ha)	進捗状況
大仙市	採草跡地	植栽、下刈り	7.90	完了
湯沢市	スキー場跡地ほか	植栽、下刈り	3.06	現場作業完了
合計			10.96	—



← R4植栽
実施区域

←R4下刈り
実施区域

整備後の状況(大仙市)

緩衝帯等整備事業

概要 クマ等の野生動物が出没し、人的な被害などのおそれのある森林において、緩衝帯等を整備し、野生動物の出没の抑制を図ります。また、主要道路や通学路沿い等の藪化・過密化している森林を整備し、森林環境の保全や景観の向上を図ります。

事業主体 市町村、財産区、森林組合、林業事業者、県等

対象森林 県内民有林で、クマ等の野生動物の出没が確認された森林や、主要道路沿いや通学路沿い等の藪化・過密化している森林

事業内容 現況調査、下刈、除伐、整理伐、枝打ち等

整備前



整備後



予算額 : 60,403千円
実績見込額 : 58,903千円

市町村(実施主体)	実施箇所	実施内容	整備面積 (ha)	進捗状況
鹿角市	小・中学校周辺等 5箇所	下刈り	5.03	現場作業完了
能代市	集落周辺等 13箇所	下刈り	3.20	現場作業完了
八峰町	集落周辺等 2箇所	除伐	2.62	完了
能代市・藤里町(白神森林組合)	集落周辺等 3箇所	除伐	0.38	現場作業中
秋田市(農地森林整備課)	集落周辺等 2箇所	下刈り	7.23	完了
秋田市(建設部公園課)	集落周辺等 1箇所	下刈り	7.29	完了
五城目町	道の駅周辺等 1箇所	除伐	11.00	現場作業中
井川町	農地周辺 2箇所	下刈り	3.91	現場作業完了
由利本荘市	集落周辺等 3箇所	除伐	9.04	完了
にかほ市	集落周辺等 3箇所	下刈り	4.94	完了
大仙市	小・中学校周辺等 6箇所	除伐・下刈り・枝打ち	9.73	完了
仙北市	観光施設周辺 1箇所	除伐・枝打ち	2.40	完了
美郷町	集落周辺等 1箇所	下刈り	1.61	完了
横手市	公園周辺等 2箇所	下刈り	28.34	完了
湯沢市	集落周辺等 11箇所	除伐	54.91	完了
羽後町	集落周辺等 2箇所	下刈り・枝打ち	5.41	現場作業完了
東成瀬村	集落周辺等 1箇所	除伐・下刈り・枝打ち	20.34	現場作業中
合計 16市町村・59箇所			177.38	—



整備前



整備状況(横手市)

整備後

2 マツ林・ナラ林等景観向上事業

概要 松くい虫及びカシノナガキクイムシ被害等により枯れたマツやナラ林等で、景観維持や安全面に支障がある枯損木の伐採と健全化に向けた植栽を行います。

事業主体 市町村、県

対象森林 県内民有林で、景観維持や安全面に支障があるマツ林やナラ林等を優先的に伐採します。

事業内容 枯れマツ及び枯れたナラ等の伐採・植栽、破碎処理等



松くい虫被害を受けて枯れたマツ林



健全なマツ林



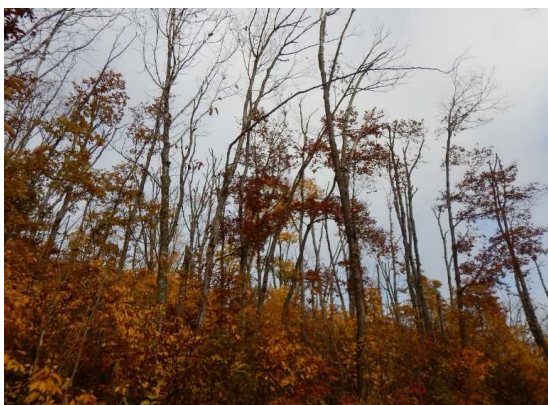
ナラ枯れ被害を受けた広葉樹林



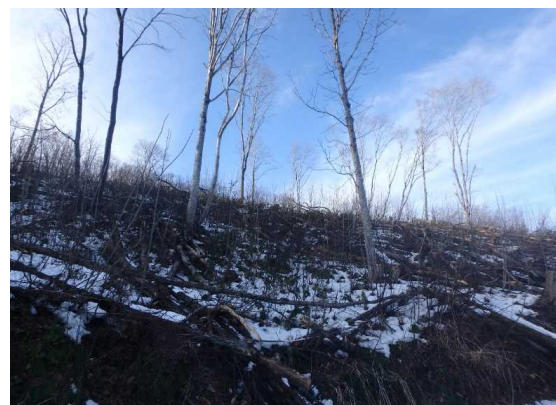
健全な広葉樹林

予算額 : 95,980千円
実績見込額 : 95,310千円

市町村(実施主体)	施業内容	施業見込面積 (ha)	処理見込材積 (m ³)	進捗状況
北秋田市	「マツ」枯損木伐採	6.96	11.24	発注準備中
秋田市	「マツ」枯損木伐採	47.14	193.44	現場作業中
	「ナラ」枯損木伐採	4.52	12.75	
男鹿市	「マツ」枯損木伐採	85.17	410.00	現場作業中
大潟村	「マツ」枯損木伐採	17.07	1,859.85	現場作業中
由利本荘市	「マツ」枯損木伐採	12.08	540.16	現場作業中
横手市	「マツ」枯損木伐採	37.48	345.00	現場作業中
	「ナラ」枯損木伐採	83.87	330.00	
湯沢市	「ナラ」枯損木伐採	106.47	2,231.60	現場作業完了
羽後町	「ナラ」枯損木伐採	8.93	102.00	現場作業中
東成瀬村	「ナラ」枯損木伐採	5.88	63.00	現場作業中
合計 (9市町村)	「マツ」枯損木伐採	205.90	3,359.69	
	「ナラ」枯損木伐採	209.67	2,739.35	
	「マツ+ナラ」枯損木伐採	415.57	6,099.04	



枯損木伐採前



枯損木伐採後

ナラ枯損木伐採完了箇所の状況 (R3 東成瀬村)

③ 森や木とのふれあい空間整備事業

ふれあいの森整備事業

概要 身近な森林等のうち、「森林浴リフレッシュ・健康づくりの森」、「湧水・名水の森」、「森林ボランティアの森」、「学びの森」の4つの視点で、県民が森林とふれあえる「森や水とのふれあい拠点」を整備します。

実施主体 市町村、財産区、小中学校、自治会、県等

対象森林

- ・森林公園又は利用区域のうち森林が1/5以上を占める箇所であること
- ・営利を目的とせず、整備後に適切な管理を行う管理者がいること
- ・権利者が国以外であること

実施条件 施設の活用及び管理等に関する協定を締結すること

事業内容 全体計画調査、森林整備、路網整備、標識類整備、休憩施設整備等

予算額 : 183,634千円

実績見込額 : 161,034千円



木道の整備(にかほ市)



木道の整備(八峰町)



休憩施設整備(湯沢市)

【補助営】

市町村	事業実施主体	森林公園名	面積 (ha)	事業内容	進捗状況
小坂町	小坂町	町民憩いの森	13.42	安全防護施設整備	現場作業中
大館市	大館市	芝谷地湿原	11.65	調査・設計、歩道整備、管理棟改修	現場作業中
能代市	能代市	風の松原いこいの広場	10.86	休憩施設整備	現場作業中
男鹿市	男鹿市	十二桜森林公園	32.70	修景施業、歩道整備	現場作業完了
大仙市	大仙市	太田交流の森	10.31	調査・設計、修景施業、歩道整備、利便性向上施設整備	現場作業中
	大仙市	杉山田月山公園	6.71	調査・設計、修景施業、歩道整備、休憩施設整備等	現場作業中
横手市	横手市	山内いこいの森	29.17	調査・設計、歩道整備	現場作業完了
湯沢市	湯沢市	とことん山森林公園	7.60	森林整備、歩道整備、安全防護施設整備等	現場作業完了
合計(補助営分 整備地区数)			8地区		

【県営】

市町村	事業実施主体	森林公園名	面積 (ha)	事業内容	進捗状況
能代市	県	立県百年記念の山	14.55	下刈り	完了
仙北市	県	県民の森	145.00	冬囲い設置・撤去、施設修繕等	完了
合計(県営分 整備地区数)			2地区		



修景施業:除伐(R3 男鹿市 十二桜森林公園)



管理道整備(R3 大仙市 杉山田月山公園)

ふれあいの森整備の状況

木育空間整備事業

概要 木の良さや森林の大切さ等について理解を深めるため、公共施設等において、親子で直接木を見て、ふれあえることのできる「木育体験空間」を整備し、木育の促進を図ります。

実施主体 市町村、県

対象施設 市町村等の公共施設や不特定多数の利用が見込める施設

実施条件 ・営利を目的とせず、整備後に適切な管理を行う管理者がいること
・権利者が国以外であること

事業内容 設計、木育関連資材整備、木育空間整備等

予算額 : 4,814千円

実績見込額 : 4,814千円



木育空間の整備イメージ(冬の森林祭)



鳥山山木のおもちゃ美術館

市町村	事業実施主体	施設名	事業内容	進捗状況
大館市	大館市	ニプロハチドーム パークセンター (大館樹海ドームパーク内)	木のおもちゃほか	実施中
湯沢市	湯沢市	湯沢駅観光案内施設 (JR湯沢駅構内)	木のおもちゃほか	完了
合計 (整備施設数)		2施設		-



整備の状況(湯沢市 湯沢駅観光案内施設)

2 秋田県水と緑の森づくり推進事業（ソフト） 予算額計：88,538千円
実績見込み額計：76,173千円

(1) 県民参加の森づくり事業

森林ボランティア活動支援事業

概要 森づくり活動等を行っている森林ボランティア団体の活動を支援します。

事業主体 森林ボランティア団体
※県の森林ボランティア団体一覧表に掲載されていること

事業内容 森づくり活動、森づくりの普及啓発活動など

補助額 1件あたり85万円を上限とする

実施条件 予定参加者数が30人以上であることなど



鹿角市河川漁業協同組合

予算額：14,238千円 ・ 28件採択

実績見込額：13,323千円 ・ 26件実施（中止2件）

(単位：人)

番号	市町村名	実施主体	事業内容	箇所名等	参加者数 (見込み)	進捗状況
1	鹿角市	米代川源流自然の会	森林整備	鹿角市花輪外1柴内山外9	55	完了
2	鹿角市	鹿角市河川漁業協同組合	森林整備	鹿角市十和田大湯字田代平 「採草放牧地跡地」	90	完了
3	鹿角市	山ユリの会	森林整備	秋田市河辺、鹿角市十和田草木	30	実施中
4	大館市	アミュージングサポートあそぶ	普及啓発(木育)	大館市ほくしか鹿鳴ホールほか	300	実施中
5	北秋田市	グリーンメイク(清流を守る会)	森林整備	北秋田市米内沢	73	完了
6	能代市	ニツ井宝の森林(やま)プロジェクト	森林整備、普及啓発	能代市梅内地区	170	実施中
7	能代市	富根地区協議会	森林整備	能代市ニツ井町飛根字湯ノ沢地内	15	実施中
8	能代市	能代木材産業連合会	普及啓発(木育)	能代山本広域交流センターほか	485	実施中
9	能代市	風の松原に守られる人々の会	森林整備、普及啓発	風の松原	130	完了
10	藤里町	NPO法人あきた白神の森倶楽部	森林整備、普及活動	藤里町栂毛地内	50	完了
11	八峰町	NPO法人白神ネイチャー協会	森林整備、普及活動	八峰町八森字三十釜「ぶなっこランド」	28	完了
12	秋田市	炭やきで夕日の松原まもり隊	森林再生	秋田市「夕日の松原」	705	実施中
13	秋田市	秋田県森の案内人協議会	森林整備、普及啓発	秋田市河辺「森林学習交流館」ほか	130	実施中
14	秋田市	あきたグッド・トイ委員会	普及啓発(木育)	秋田市「にぎわい交流館AU」、大館市「ニプロハチ公ドーム」ほか	600	実施中
15	秋田市	NPO法人子育て応援Seed	普及啓発(木育)	秋田市子ども広場ほか	100	実施中
16	秋田市	「秋田杉で街づくり」ネットワーク	森林整備	秋田市添川地内	0	中止
17	秋田市	和田公園愛護会	森林整備、普及活動	秋田市河辺地内	58	完了
18	潟上市	NPO法人秋田グリーンサム倶楽部	普及啓発(観察会・木工体験)	潟上市天王「あきたグリーンサム創造の杜」	200	実施中
19	五城目町	馬場目川上流部にブナを植える会	森林整備	五城目町馬場目字恋地 「国設恋地スキー場跡地」	100	実施中
20	由利本荘市	ロッカ森保全ボランティア	森林整備	由利本荘市赤田「ロッカ森」	0	中止
21	由利本荘市	本荘海岸林を守る会	普及啓発	由利本荘市旧由利町町村地区ほか	200	実施中
22	にかほ市	鳥海山にブナを植える会	森林整備、普及啓発	鳥海山霊峰公園内	700	実施中
23	にかほ市	九十九島の松を守る会	森林整備	にかほ市象潟 九十九島	150	完了
24	大仙市	八乙女山を守る会	森林整備、普及啓発	大仙市長野字長野山「八乙女公園」	270	実施中
25	仙北市	NPO法人角館里山再生プロジェクト	森林整備、普及啓発	仙北市角館地区	150	実施中
26	美郷町	NPO法人みさぼーと	森林整備	美郷町旧花岡スキー場「薬樹の森」	70	実施中
27	湯沢市	森人の会	森林整備	湯沢市小野「くまさんの王国里山」	300	実施中
28	湯沢市	羽後八面森づくり倶楽部	森林整備	湯沢市駒形町字木戸ヶ沢	200	完了
合計		28件			5,359	完了9件 実施中17件 中止2件

森づくり県民提案事業

- 概要** 県民の自由な発想による、新しい森づくり活動を支援します。
- 応募対象者** 法人格を有する団体、PTA、自治会等の地域住民団体等
- 事業内容** 森林の保全・体験活動や森づくりの普及啓発活動など
※柔軟な発想や企画を募集
- 補助額** 1件あたり40万円を上限とする。(クマ対策は100万円を上限)
- 実施条件** ・県内で実施されること
・営利を目的としないことなど



県立大曲支援学校

予算額：11,600千円・22件採択
実績見込額：6,871千円・22件実施

※25件の想定に対し、22件の提案

(単位:人)

番号	市町村名	実施主体	事業内容		参加者数 (見込み)	進捗状況
1	鹿角市	三ツ矢沢自治会	クマ対策	限界集落で実現するクマと共生しても豊かな暮らし「三ツ矢沢クマ会議」	35	完了
2	大館市	大葛地区青若会	森林環境学習 ・木育活動	・「自然体験学習会」の開催 ・おおくぞフェスタ2022	200	完了
3	北秋田市	扇田小学校PTA	木育活動	秋田杉製給食トレイ制作事業	190	完了
4	北秋田市	向黒沢自治会	クマ対策	農・林の一体的管理によるクマ対策事業	118	完了
5	北秋田市	荒瀬かだまり	森づくり活動	露熊プロジェクト	165	実施中
6	秋田市	雄和樺川地区熊対策協議会	クマ対策	熊との共生による安全安心な公園散策、スポーツ、教育活動の創出	300	実施中
7	秋田市	もっと森山をもりあげ隊	森林環境学習	みんなが楽しめる触れあいと健康の森作り～森山の環境保全活動を推進し、地域活性化の一助とする～	533	実施中
8	秋田市	MV東北秋田緑の少年団	森林環境学習	アクティブラーニング～感性を磨く秋田の自然を丸ごと体験～	50	実施中
9	秋田市	秋田県木材青壮年団体連合会	木育活動	秋田県児童・生徒木工工作コンクール	60	実施中
10	秋田市	あきた木育応援団 木sodate	森林環境学習 ・木育活動	木の体験、木に触れる”木(こ)育て”事業	90	実施中
11	由利本荘市	NPO法人由利本荘木育推進協会	木育活動	鳥海山木のおもちゃ美術館木育イベント事業	1020	実施中
12	湯沢市	湯沢雄勝里山の会	森づくり活動	天ヶ台親森林整備	30	実施中
13	北秋田市	県立秋田北鷹高等学校	林業体験活動	森林整備ボランティア事業「森林バスターズ」	175	実施中
14	由利本荘市	秋田建築学生集団木匠塾	林業体験活動	人と里山～秋田の木に触れよう～	87	実施中
15	にかほ市	県立仁賀保高等学校	森づくり活動	「木を育て心を育てる植林活動」～鳥海山霊峰地域への「ブナ」の植樹～	260	実施中
16	大仙市	県立大曲農業高等学校	林業体験活動	林業の「川上から川下まで」を実践し、林業の本質を楽しく学ぼう！	42	実施中
17	羽後町	県立羽後高等学校	森林環境学習	水源の森守り育て隊～森林環境を学ぶと共に樹木の活用方法を探ろう～	250	実施中
18	能代市	秋田県立能代支援学校	森林環境学習	「思い出の森」から学ぼう	341	完了
19	由利本荘市	秋田おもちゃ学芸員の会	木育活動	五感で体験・木育推進プロジェクト	540	実施中
20	大仙市	県立大曲支援学校	森林環境学習 ・木育活動	生活単元学習「中1木工班」	42	実施中
21	湯沢市	飯沢連絡協議会	森づくり活動 ・木育活動	緑豊かな森づくりの大切さを学ぶ	32	完了
22	秋田市	秋田県立金足農業高等学校	林業体験活動	秋田県林業大学校 林業体験講座「高性能林業機械操作体験研修」	29	実施中
合計		22件			4,589	完了6件 実施中16件

市町村の森づくり活動支援事業

概要 地域で行われる植樹・育樹などの森づくり活動や、森づくりに関する研修会などの普及啓発活動を支援します。

事業主体 市町村、森林組合等

事業内容 植樹・育樹などの森づくり活動、シンポジウム、セミナー、講演会、現地研修会等の開催など

補助額 1件あたり100万円を上限とする。

実施条件 ・森づくり税の趣旨に適合すると認められる活動であること
・参加予定人数が50人以上であることなど



大館市

予算額：8,976千円・11団体15件採択

実績見込額：6,839千円・11団体14件実施（中止1件）

(単位:人)

番号	市町村名	実施主体	活動内容		参加者数 (見込み)	進捗状況
1	鹿角市	鹿角市	植樹	鹿角市「鹿角市植樹祭」	150	完了
2	大館市	大館市	育樹	大館市岩瀬「大館曲げわっぱ150年の森」下刈り体験	57	完了
3			普及啓発(木育)	森林づくり講演会 WOOD CHANGE! ODATEウェビナーシリーズ	320	実施中
4	上小阿仁村	上小阿仁村	育樹	上小阿仁村南沢	65	完了
5	能代市	能代市	森林整備	能代市二ツ井「水と緑の森林祭」	600	完了
6			普及啓発			完了
7		白神森林組合	普及啓発(木育)	能代市「のしろ産業フェア」、三種町「三種町町民祭」	123	実施中
8	男鹿市	男鹿市	森林整備	男鹿北中敷地内	50	実施中
9	五城目町	五城目町	普及啓発(木育)	五城目町「雀館運動公園」、「広域体育館」	0	一部中止 (経費執行あり)
10	八郎潟町	八郎潟町	普及啓発(木育)	八郎潟町「えきまえ交流館はちパル」	60	実施中
11	由利本荘市	由利本荘市	植樹	由利本荘市西目町西目字大森台	100	完了
12	美郷町	美郷町	植樹・育樹	美郷町六郷「七滝」	220	完了
13			普及啓発	美郷町六郷「美郷町公民館」	0	中止
14	湯沢市	湯沢市	植樹	湯沢市小野(森の学校)	24	完了
15			普及啓発(木育)	湯沢市小野(森の学校)	24	完了
合計		11団体	15件		1,793	完了9件 実施中4件 中止1件 一部中止1件

(2) 森林環境教育推進事業

森林環境学習活動支援事業

概要 次代を担う児童・生徒等を対象とした森林環境教育活動を支援します。

事業主体 市町村、小中学校、幼稚園、保育所、教育関係団体等

事業内容 森林環境学習活動及び森林・林業作業体験活動、木育活動

補助額 1件当たり50万円を上限とする。

実施条件 ・1件当たり20人以上の参加であること
・1学年以上が取り組んでいることなど



清鷹小学校(北秋田市)

・自然観察会・ネイチャーゲーム

予算額：14,734千円・55件採択

実績見込額：13,243千円・55件実施

(単位:人)

番号	市町村名	実施主体	活動内容	参加者数 (見込み)	進捗状況
1	鹿角市	花輪小	①環境学習 ②木育活動 鹿角市「中滝ふるさと学舎」	62	完了
2	鹿角市	十和田小	①環境学習 ②木育活動 八峰町「あきた白神体験センター」	51	完了
3	鹿角市	大湯小	①環境学習 鹿角市「中滝ふるさと学舎」、大館市「大館少年自然の家」	15	完了
4	鹿角市	尾去沢小	①環境学習 八峰町「あきた白神体験センター」	25	実施中
5	鹿角市	十和田中	①環境学習 大館市「大館少年自然の家」、大館市「秋田県北部エコタウン」	74	実施中
6	鹿角市	社会福祉法人愛生会	①環境学習 ②木育活動 鹿角市「中滝ふるさと学舎」、「中滝セラピーロード」(大湯保育園)	21	完了
7	鹿角市	鹿角市	①環境学習 鹿角市「森林公園:黒森山憩いの森」	9	実施中
8	大館市	桂城小	①環境学習 八峰町「留山」	44	完了
9	大館市	城西小	①環境学習 ②木育活動 大館市「矢立天然観察林」、「ニプロハチ公ドーム」など	94	実施中
10	大館市	有浦小	①環境学習 ②木育活動 八峰町「留山」	178	完了
11	大館市	長木小	①環境学習 八峰町「留山」自然観察、事前学習	31	完了
12	大館市	川口小	①環境学習 八峰町「留山」	12	完了
13	大館市	西館小	①環境学習 藤里町「岳岱」	15	完了
14	大館市	上川沿小	①環境学習 八峰町「留山」自然観察	21	完了
15	大館市	山瀬小	①環境学習 ②木育活動 八峰町「留山」	44	完了
16	大館市	大館ホテヤこども園	①環境学習 ②木育活動 能代市「木の学校」ほか	254	完了
17	大館市	大館ホテヤ第二こども園	①環境学習 ②木育活動 能代市「風の松原」ほか	100	実施中
18	大館市	富沢学園	①環境学習 ②木育活動 鹿角市「中滝ふるさと学舎」→平滝自然観察教育林	14	完了
19	大館市	南が丘こども園	①環境学習 ②木育活動 北秋田市「北欧の杜」	275	実施中
20	北秋田市	清鷹小	①環境学習 八峰町「留山」、北秋田市「北欧の杜公園」	69	完了
21	北秋田市	鷹巣東小	①環境学習 ②木育活動 八峰町「留山」、「あきた白神体験センター」、北秋田市「北欧の杜公園」	54	実施中
22	能代市	轟保育園	①環境学習 秋田市下浜「健康の森」	65	完了

23	能代市	能代第一中学校	①環境学習	能代市「風の松原」	51	完了
24	能代市	NPO法人メリーゴーランド	①環境学習	八峰町「留山」ほか	216	実施中
25	藤里町	藤里小学校	①環境学習	藤里町岱自然観察教育林	32	実施中
26	秋田市	広面小	①環境学習	秋田市広面地内学校林、「森林学習交流館」	87	実施中
27	秋田市	戸島小	①環境学習 ②木育活動	「森林学習交流館」ほか	127	実施中
28	秋田市	泉小	①環境学習	秋田市河辺「森林学習交流館」	81	完了
29	秋田市	高清水小	①環境学習 ②木育活動	秋田市河辺「森林学習交流館」	120	完了
30	秋田市	勝平保育園	①環境学習	秋田市下浜「健康の森」	120	実施中
31	秋田市	日新保育園	①環境学習	秋田市下浜「健康の森」	90	実施中
32	秋田市	ひがし保育園	①環境学習 ②木育活動	秋田市大森山ほか 由利本荘市「鳥海山木のおもちゃ美術館」 ほか	256	実施中
33	秋田市	かわぐち保育園	①環境学習 ②木育活動	秋田市下浜「健康の森」、岩城少年自然の家ほか	220	実施中
34	秋田市	こまどり幼稚園・保育園	①環境学習 ②木育活動	園所有「こまどりの森」、「森林学習交流館」	141	実施中
35	秋田市	こども園あきた風の遊育舎	①環境学習	秋田市下浜「健康の森」	527	実施中
36	秋田市	こども園こうほく風の遊育舎	①環境学習	秋田市下浜「健康の森」	401	実施中
37	秋田市	こども園いずみ風の遊育舎	①環境学習	秋田市下浜「健康の森」	60	実施中
38	秋田市	学童保育あきた風の遊育舎	①環境学習	秋田市下浜「健康の森」	135	実施中
39	秋田市	サン・パティオこども園	①環境学習 ②木育活動	「森林学習交流館」ほか	118	実施中
40	秋田市	あきたこどもの森	①環境学習	男鹿市真山地区ほか	105	実施中
41	秋田市	あきた保育園	①環境学習 ②木育活動	秋田市下浜「健康の森」ほか	108	実施中
42	秋田市	やどめ保育園	①環境学習	秋田市下浜「健康の森」	18	実施中
43	秋田市	聖霊学園	①環境学習 ②木育活動	由利本荘市「岩城少年自然の家」、秋田市「森林学習交流館」ほか	355	実施中
44	秋田市	牛島ルンビニ園	①環境学習 ②木育活動	秋田市下浜「健康の森」、「森林学習交流館」	56	実施中
45	秋田市	ナーサリー土崎	②木育活動	由利本荘市「鳥海山木のおもちゃ美術館」	50	実施中
46	秋田市	ふじ保育園	①環境学習 ②木育活動	潟上市(むつみグリーンサムガーデン)	29	実施中
47	秋田市	秋田認定こども園	①環境学習 ②木育活動	秋田市下浜「健康の森」、「森林学習交流館」	107	実施中
48	由利本荘市	由利本荘保育会	①環境学習 ②木育活動	由利本荘市大内三川ほか	238	実施中
49	由利本荘市	(社福)蔵立会	①環境学習 ②木育活動	みどり保育園(由利本荘市東由利館合字向田76-1)	146	実施中
50	大仙市	中仙小	①環境学習 ②木育活動	大仙市長野「八乙女山」、「田沢湖スポーツセンター」	191	実施中
51	横手市	醍醐小	①環境学習 ②木育活動	横手市醍醐	43	実施中
52	横手市	山内小	①環境学習 ②木育活動	横手市山内	99	実施中
53	横手市	むつみ幼保連携型認定こども園	①環境学習 ②木育活動	横手市赤坂ほか	957	実施中
54	湯沢市	山田小	①環境学習 ②木育活動	湯沢市山田「学校林」	32	完了
55	羽後町	湯沢雄勝土地改良区	①環境学習	羽後町足田地区	44	完了
合計		55件			5,521	完了20件 実施中35件

森林環境教育指導者養成事業

予算額：2, 274千円
実績見込額：2, 172千円

概要

小・中学校教員や森林ボランティア会員、保育士等を対象とした、森林環境教育を実践できる指導者を養成します。



屋外研修

実施主体

県

○野外保育・自然保育推進講座

保育士や森林ボランティア等を対象に、令和4年10月21日、11月19、20日に開催。

参加者数：約50名（とりまとめ中）

○木育講座

保育士や森林ボランティア等を対象に、令和5年2月25日に開催予定。

○森林学習指導者講座

小中学校教員・森林ボランティア等を対象に、令和5年2月25日に開催予定。

森づくりの人材育成

予算額：5, 380千円
実績見込額：4, 316千円

概要

秋田林業大学校で森林整備を担う若い人材を育成します。



秋田林業大学校の研修生

実施主体

県

林業大学校の運営実施。

○環境林整備に関するカリキュラム経費等の一部に活用。



林業大学校 実習の様子

(3) 普及啓発事業

予算額：31,336千円
実績見込額：29,409千円

①普及啓発活動（県営事業）

事業主体	事業内容
県	<ul style="list-style-type: none"> ・森林祭の開催（7月9日）（能代市道の駅ふたつ） ・事業紹介のパンフレットの配布 ・副読本「あきたの森林」の配布（9月）（全県176校及び特別支援校15校の小学4年生） ・水と緑の森づくり税HPでの情報発信 ・森林資源の循環利用を普及する人材育成及び県民に対する普及促進



副読本「あきたの森林」



森林祭の開催

②あきた森づくり活動サポートセンターの設置・運営（県営事業）

森林ボランティアの育成や指導者の派遣、活動資材の貸与、WEBサイト等による情報発信、研修会の開催、森林ボランティア団体への技術指導や事務指導を行っている。

○主な活動実績（R4.12.1現在）

- ・森林ボランティア団体の登録
- ・森林ボランティア育成研修として情報提供資料公開
- ・森林ボランティア技術研修会の開催（7月26日鹿角、7月27日北秋田・山本）
- ・指導者の派遣
- ・活動資材の貸与（測樹機器、ヘルメット、刈払機、剪定のこぎり等）
- ・ホームページの更新（森の学校、活動レポート、イベント情報）
- ・森林ボランティア団体サポート（活動内容に関する相談、技術に関する相談等対応）



サポートセンター



技術研修会
(チェーンソー目立て)

③水と緑の森づくり基金運営委員会（県営事業）

制度の透明性の確保や県民意見を反映する仕組みとして設置。

○当初計画の4回のうち3回を開催。4回目は令和5年3月に開催予定。

開催日程	場所	開催概要
第1回(6月30日)	森林学習交流館	3年度事業実績、県民提案事業2次募集の審査について、基金の状況について、次期計画（骨子案）について
第2回(10月13日)	林業研究研修センター	次期5箇年計画（素案）について、現地視察（先進的造林技術実践フィールド）
第3回(12月22日)	森林学習交流館	4年度事業実施状況、次期計画（案）について、5年度事業計画（案）について
第4回(3月予定)		次期計画について、県民提案事業審査について

④森林環境調査・研究（県営事業）

森林環境の保全に関する調査研究等の実施。

- 森林生態系長期大規模モニタリングサイトを地形測量により設置したメッシュ（×10m）毎に胸高周囲長15cm以上の全立木にナンバリング。立木位置、樹種特定、階層区分などを記録。大気汚染指標として越境オゾン濃度の観測、二酸化窒素濃度の観測を実施。樹木健全性指標としてブナの葉緑素量（SPAD）の観測等を実施。実生量の調査を実施。
- 広葉樹林分の再生に関し、ボランティア団体への苗木の配布を行うとともに、植栽地での生育状況の調査等を実施。
- ナラ枯れ被害林分の再生に関し、ミズナラ・コナラ林にモニタリングサイトを4箇所設定。被害量調査、林分の種構成調査、後継樹の生育調査、堅果量調査を実施中。
- 森吉山麓高原自然再生事業に関する調査研究として、雪害調査、成長測定、獣害や病虫害等の調査を実施。
- マツノザイセンチュウ抵抗性クロマツの開発

