

## 全国学力学習状況調査結果の公表について

日頃から、県政運営につきましては、多大なご協力をいただき、感謝申し上げます。

かねてから、私は、公教育はプライバシーを除き公開が基本であり、このたびの全国学力・学習状況調査結果についても公表すべきものと考えておりました。

このため、市町村による自主的な公表を期待し、その動向を見守ってまいりました。しかし、残念ながら、本県では、市町村別の平均正答率など有益な情報が県民に提供されないままとなっております。

私は、知事就任以来、教育を県政の最重要課題に掲げ、厳しい財政下にあっても、手厚い支援を行ってまいりました。こうした施策の成果について、県民に対し説明することは、県政運営の責任者である私の責務であり、また一層の学力向上を図るためにも、このたび、市町村別の学力調査結果を公表することにいたしました。

教育に関わる方々や地域の皆さんには、これらを十分活用し、教育の充実に役立てていただきたいと思います。

このたびの学力調査の結果は、学校や子どもたちががんばった成果であります。現場の教員、その他の教育関係者や保護者など、県民の皆様から心から感謝申し上げます。

県としては、所得格差が教育格差、さらには子育て格差につながらないように、今後も必要な施策を推進してまいりたいと考えておりますので、ご理解・ご協力をお願いします。

平成20年12月25日

秋田県知事 寺田 典城

平成20年度 全国学力・学習状況調査について

1, 生活・学習習慣でも全国トップクラス。教師の指導が家庭まで行き届き、それを素直に受け容れるまじめな子どもがいる。規則正しい生活と安全安心な社会環境が、学習にいい影響を与えているものと考えられる。

●児童質問紙調査(小学校)から

	主な質問項目	秋田 %	全国 順位
生活習慣	携帯で通話やメールをしない	87.7	2位
	10時前に寝る	50.9	6位
	7時前に起きる	90.3	9位
	朝食を毎日食べている	96.7	10位
学習習慣	家で復習している	79.7	1位
	自分で計画立てて勉強する	64.2	1位
	家で予習している	49.3	2位
	テスト後、間違いを直す	77.8	2位

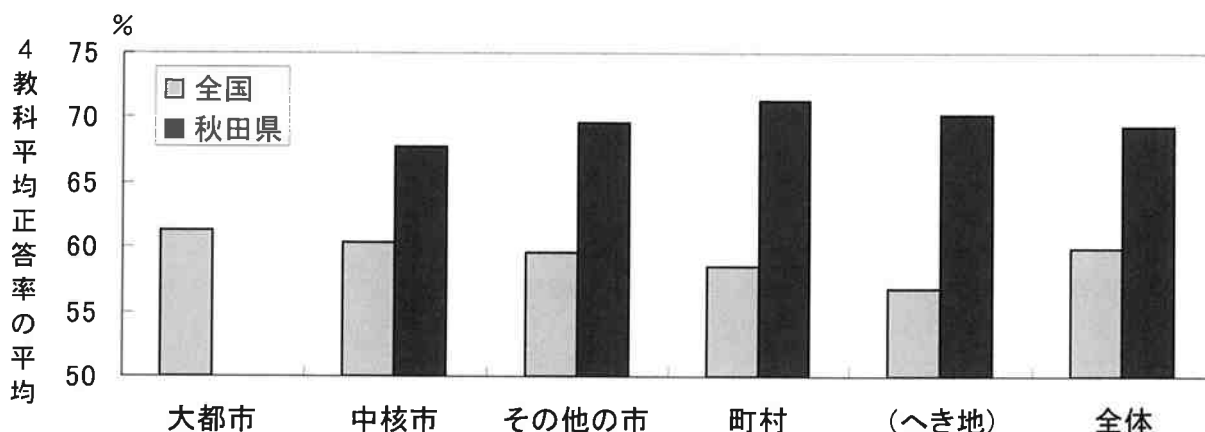
	主な質問項目	秋田 %	全国 順位
倫理感	いじめは許されない	96.4	1位
	失敗を恐れず挑戦する	77.4	2位
	人の気持ちが分かる人間になりたい	93.7	2位
	友達との約束を守る	97.2	3位
教養	読書が好き	77.8	1位
	地域の歴史や自然に関心ある	57.8	1位
	地域の行事に参加している	75.6	5位
	新聞やニュースに関心がある	70.5	5位

国立教育政策研究所ホームページの資料から作成

- 小中学校不登校出現率の低さ (2006年) 千人当たり8.7人・・・全国3位
- 離婚率の低さ (2005年) 人口千人当たり1.62件・・・全国4位
- 少年非行の少なさ (2006年) 未成年者千人当たり3.62人・・・全国3位
- 刑法犯の少なさ (2006年) 千人当たり刑法犯認知数6.68件・・・全国1位

2, 全国的傾向とは逆に、都市部よりも町村部の方が成績がよい。

●地域規模別の平均正答率(小学校の4教科平均正答率の平均)の比較



※全国のデータは、国立教育政策研究所ホームページの資料から作成。  
 ※秋田県のへき地はへき地、準へき地計

## ＜平成19年度 小学校＞

市町村教育委員会	人数	国語 A	国語 B	算数 A	算数 B
鹿角市教育委員会	327	85.0	67.0	91.1	68.6
小坂町教育委員会	46	83.3	80.0	89.5	72.9
大館市教育委員会	740	86.1	70.0	89.5	68.6
北秋田市教育委員会	300	87.2	70.0	90.0	68.6
上小阿仁村教育委員会	26	88.3	69.0	92.1	71.4
能代市教育委員会	496	87.2	70.0	91.1	70.7
藤里町教育委員会	33	87.2	66.0	92.1	72.9
三種町教育委員会	175	89.4	75.0	94.2	80.7
八峰町教育委員会	73	89.4	69.0	94.2	69.3
秋田市教育委員会	2,815	85.6	68.0	86.3	66.4
男鹿市教育委員会	232	85.0	68.0	85.3	64.3
潟上市教育委員会	336	83.3	66.0	86.8	65.7
五城目町教育委員会	74	85.6	64.0	83.2	60.7
八郎潟町教育委員会	57	82.8	64.0	85.3	62.1
井川町教育委員会	70	80.0	55.0	78.4	55.7
大潟村教育委員会	46	87.8	74.0	89.5	72.9
由利本荘市教育委員会	757	84.4	69.0	88.4	67.1
にかほ市教育委員会	292	85.6	68.0	88.4	65.0
大仙市教育委員会	787	87.2	71.0	90.5	70.7
仙北市教育委員会	249	86.1	67.0	90.0	68.6
美郷町教育委員会	173	85.0	70.0	87.9	70.0
横手市教育委員会	843	87.2	71.0	90.5	70.0
湯沢市教育委員会	493	88.3	74.0	91.6	75.7
羽後町教育委員会	157	87.8	71.0	91.6	72.1
東成瀬村教育委員会	20	89.4	64.0	90.0	67.9
秋田県（公立）	9,617	86.1	69.0	88.4	68.6
全国（公立）	1,176,828	81.7	62.0	82.1	63.6

## ＜平成19年度 中学校＞

市町村教育委員会	人数	国語 A	国語 B	数学 A	数学 B
鹿角市教育委員会	329	84.6	74.0	76.7	62.9
小坂町教育委員会	59	84.1	76.0	78.9	65.3
大館市教育委員会	716	84.3	75.0	75.6	63.5
北秋田市教育委員会	326	85.7	78.0	81.1	65.3
上小阿仁村教育委員会	19	84.6	81.0	82.8	68.8
能代市教育委員会	523	85.1	79.0	80.8	70.0
藤里町教育委員会	31	86.2	78.0	82.5	71.8
三種町教育委員会	194	81.9	72.0	78.9	65.9
八峰町教育委員会	86	85.4	81.0	83.3	69.4
秋田市教育委員会	2,824	84.9	76.0	75.0	63.5
男鹿市教育委員会	288	84.6	76.0	78.3	65.3
潟上市教育委員会	378	82.7	74.0	71.9	60.0
五城目町教育委員会	106	83.0	78.0	75.8	64.1
八郎潟町教育委員会	59	83.5	78.0	75.6	66.5
井川町教育委員会	61	81.9	75.0	76.9	64.7
大潟村教育委員会	36	82.4	76.0	83.1	68.8
由利本荘市教育委員会	806	86.8	79.0	80.6	67.6
にかほ市教育委員会	261	83.8	76.0	76.4	63.5
大仙市教育委員会	813	85.9	79.0	78.1	65.9
仙北市教育委員会	263	85.4	77.0	78.1	66.5
美郷町教育委員会	228	87.0	80.0	81.1	66.5
横手市教育委員会	852	86.2	78.0	80.3	67.6
湯沢市教育委員会	534	86.8	79.0	77.2	64.7
羽後町教育委員会	164	87.3	81.0	80.8	67.1
東成瀬村教育委員会	22	85.9	80.0	82.2	65.9
県立中学校	152	92.2	89.0	86.9	78.8
秋田県（公立）	10,130	85.4	77.0	77.5	65.3
全国（公立）	1,029,438	81.6	72.0	71.9	60.6

## ＜平成20年度 小学校＞

市町村教育委員会	人数	国語 A	国語 B	算数 A	算数 B
鹿角市教育委員会	286	66.2	55.5	79.0	52.5
小坂町教育委員会	52	65.3	57.9	76.4	51.6
大館市教育委員会	687	76.8	65.4	84.1	61.3
北秋田市教育委員会	299	73.4	59.5	81.5	56.5
上小阿仁村教育委員会	17	77.8	68.6	84.5	64.3
能代市教育委員会	504	77.9	66.3	83.4	62.1
藤里町教育委員会	22	69.4	63.3	83.5	57.0
三種町教育委員会	160	77.4	65.8	86.3	63.2
八峰町教育委員会	63	80.0	73.9	87.7	66.9
秋田市教育委員会	2,899	73.6	61.3	78.2	57.7
男鹿市教育委員会	213	71.3	54.9	76.1	53.3
潟上市教育委員会	352	71.8	60.1	78.9	57.5
五城目町教育委員会	74	73.8	62.2	82.4	64.2
八郎潟町教育委員会	57	71.2	57.9	77.1	55.6
井川町教育委員会	41	72.9	60.4	78.9	52.3
大潟村教育委員会	43	76.0	69.4	81.5	60.8
由利本荘市教育委員会	775	72.2	61.2	79.7	56.5
にかほ市教育委員会	245	74.1	62.6	80.5	56.6
大仙市教育委員会	724	75.6	65.2	81.8	61.7
仙北市教育委員会	214	73.7	62.2	79.4	57.4
美郷町教育委員会	187	73.9	63.8	83.6	62.2
横手市教育委員会	876	76.5	65.9	83.0	59.7
湯沢市教育委員会	532	76.5	67.9	82.0	62.3
羽後町教育委員会	158	79.1	67.8	86.0	62.7
東成瀬村教育委員会	16	75.3	71.9	83.6	65.4
秋田県（公立）	9,496	74.4	62.9	80.7	58.9
全国（公立）	1,147,582	65.4	50.5	72.2	51.6