

登記年月日：平成29年10月19日

平成29年10月25日  
秋田地方方法務局大館支局  
これは図面に記録されている内容を証明した書面である。

登記官

中嶋寿



地番	47-10	土地積測量図
土地の所在	鹿角市花輪字上頭無	

座標求積表

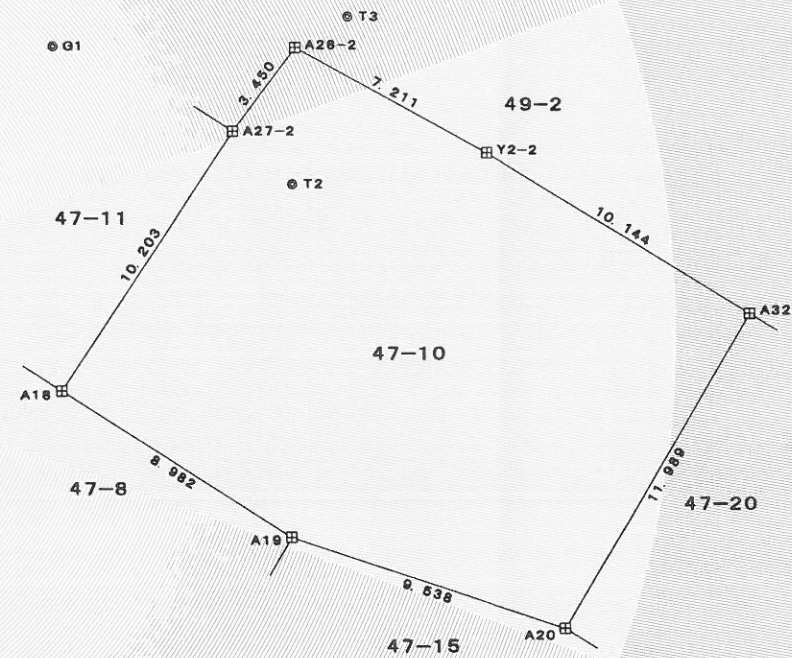
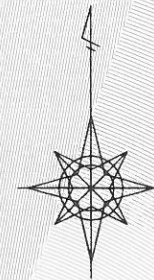
地番	47-10			
測点	X	Y	X-X	Y (X-X)
A27-2	20098.812	-3324.644	-11.221	37305.830324
A18	20090.336	-3330.325	-13.268	44186.752100
A19	20085.544	-3322.727	-7.786	25870.752422
A20	20082.550	-3313.671	7.311	-24226.248681
A32	20092.855	-3307.542	15.548	-51425.663016
Y2-2	20098.098	-3316.226	8.702	-28857.798652
A28-2	20101.557	-3322.554	0.714	-2372.303556
			倍面積	481.320941
			面積	240.6604705
			地積	240.66 m <sup>2</sup>

測量の基準		既知点の名称及び座標値				備考
測地系	既知点	点名	X座標	Y座標	標識	
世界測地系 (測地成果2011)	10 電子基準点	大館	36119.804	-21752.679		
		鹿角2	4992.708	-888.753		
		十和田湖2	49704.830	9183.472		

平成29年6月23日 基準点測量年月日  
平成29年9月1日 境界点測量年月日

設置登記基準点

点名	X座標	Y座標	点名	X座標	Y座標
G1	20101.599	-3330.595	T2	20097.086	-3322.661
G2	19975.093	-3413.752	T3	20102.572	-3320.823
T1	20069.091	-3355.046	T4	20085.516	-3293.614



境界	境界標の種類
田	コンクリート杭

(単位：m)

作成者	公益社団法人秋田県公共職団登記土地家屋調査士協会 社員 土地家屋調査士 木村洋平 (平成29年10月5日作成)	縮尺	1/	囑託者 申請人	秋田県知事 佐竹敬久	縮尺	1/250
-----	---	----	----	------------	------------	----	-------