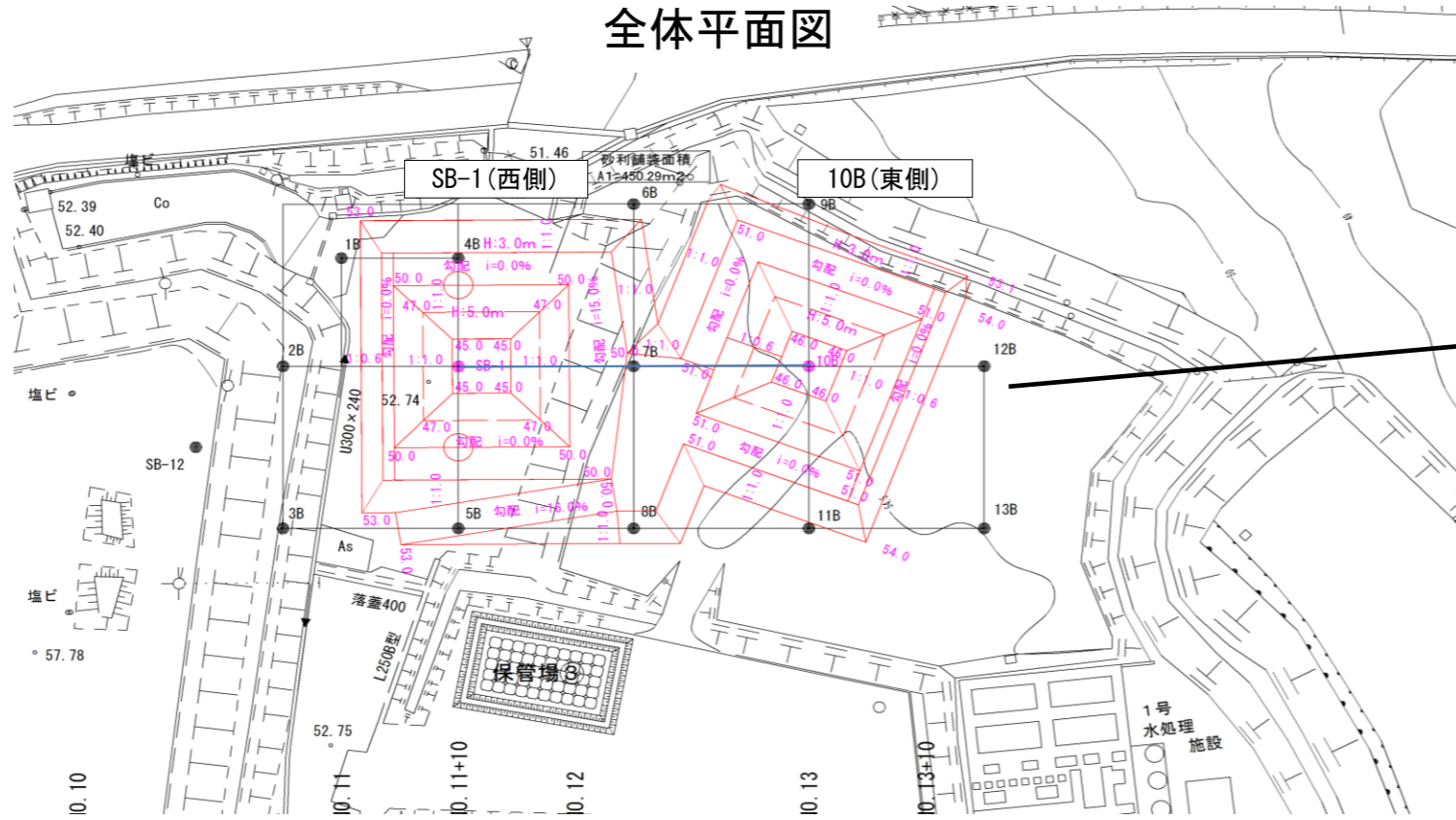
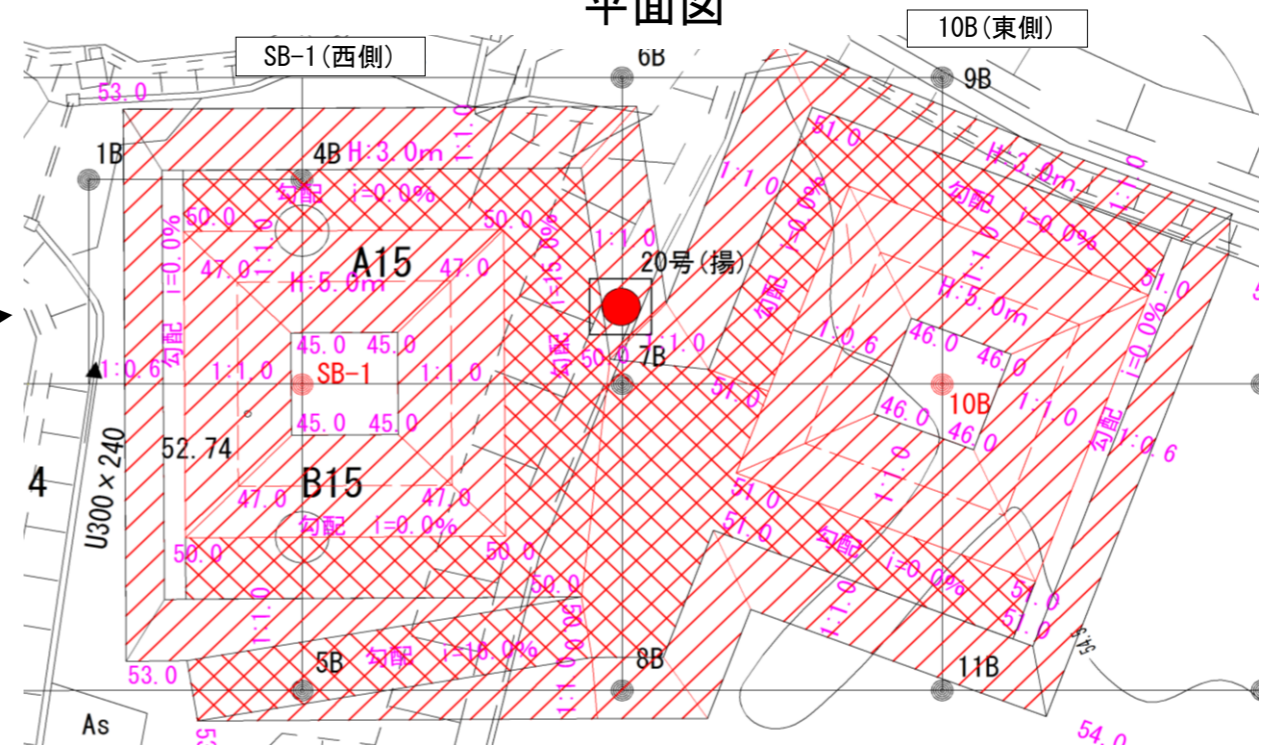


No. 2処分場ドラム缶掘削撤去工事

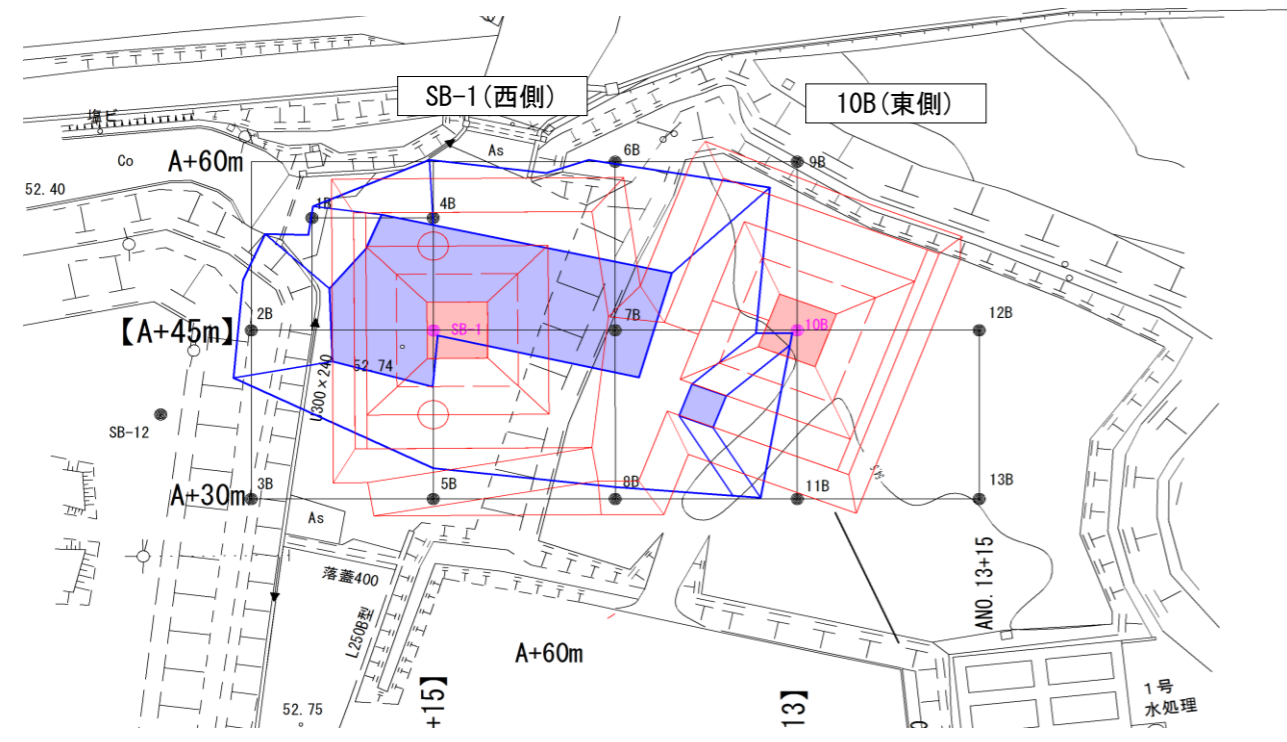
全体平面図



平面図

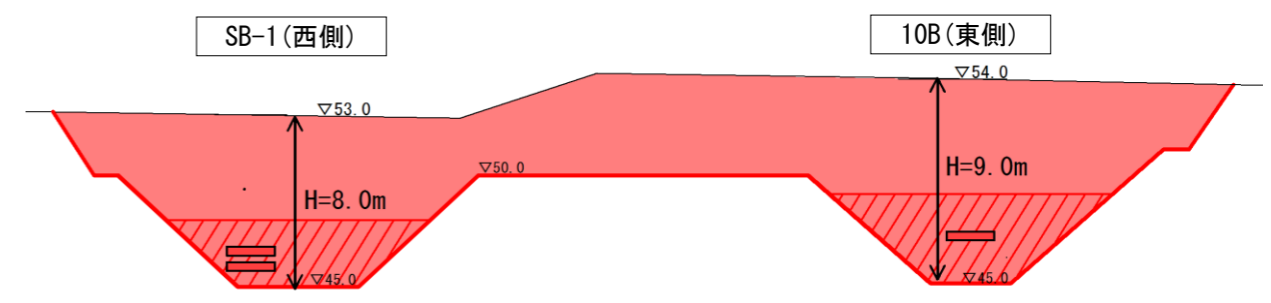


過去の工事との重ね合わせ図



凡例	
H18,19年度	■
H29年度	■

掘削断面図



標高 (E.Lm)	掘削深度 (G.L-m)	液状物(本)	固形物(本)	空(本)	計(本)
E.L53.0					
E.L52.0	0~1m				
E.L51.0	1~2m				
E.L50.0	2~3m				
E.L49.0	3~4m				
E.L48.0	4~5m				
E.L47.0	5~6m	10	11	4	25
E.L46.0	6~7m	20	12	13	45
E.L45.0	7~8m	13	7	7	27
計		43	30	24	97

標高 (E.Lm)	掘削深度 (G.L-m)	液状物(本)	固形物(本)	空(本)	計(本)
E.L54.0					
E.L53.0	0~1m				
E.L52.0	1~2m				
E.L51.0	2~3m				
E.L50.0	3~4m				
E.L49.0	4~5m				
E.L48.0	5~6m	54	49	10	113
E.L47.0	6~7m	61	23	8	92
E.L46.0	7~8m	75	14	2	91
E.L45.0	8~9m	26	5	0	31
計		216	91	20	327