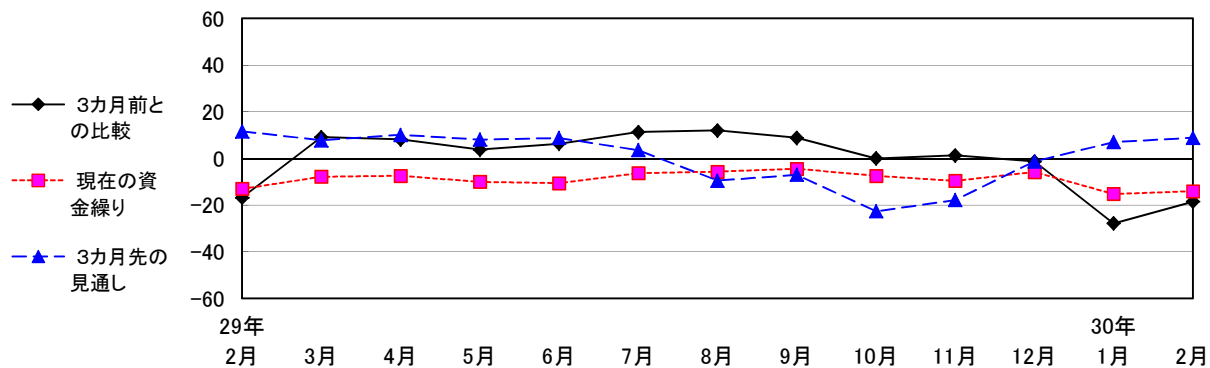


各業種における各種指標の推移（単位：％）

1. 全業種

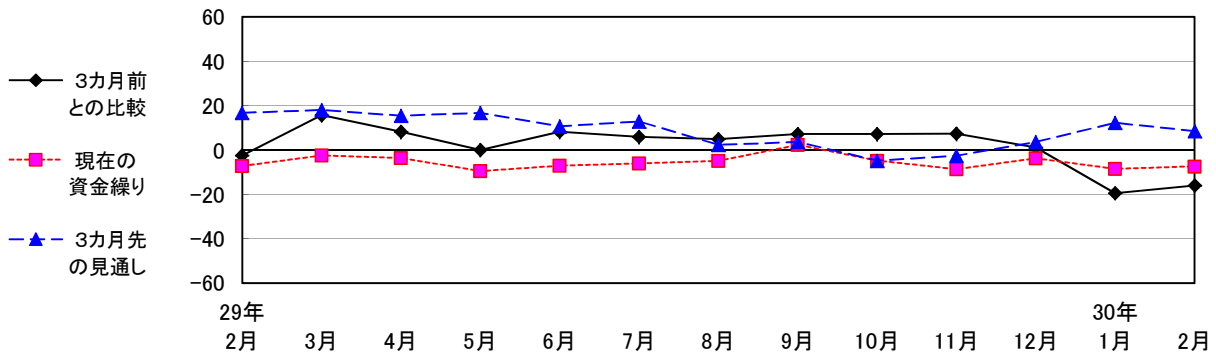
【 D I 値 】



区 分	29年 2月	3月	4月	5月	6月	7月	8月	9月	10月	11月	12月	30年 1月	2月
3カ月前との比較	-16.8	9.1	8.2	3.8	6.3	11.3	12.0	8.9	0.0	1.3	-1.3	-27.8	-18.5
現在の資金繰り	-13.0	-7.8	-7.5	-10.0	-10.6	-6.3	-5.7	-4.4	-7.5	-9.6	-5.8	-15.2	-14.0
3カ月先の見通し	11.6	7.8	10.1	8.1	8.8	3.6	-9.5	-7.0	-22.6	-17.8	-1.3	7.0	8.9

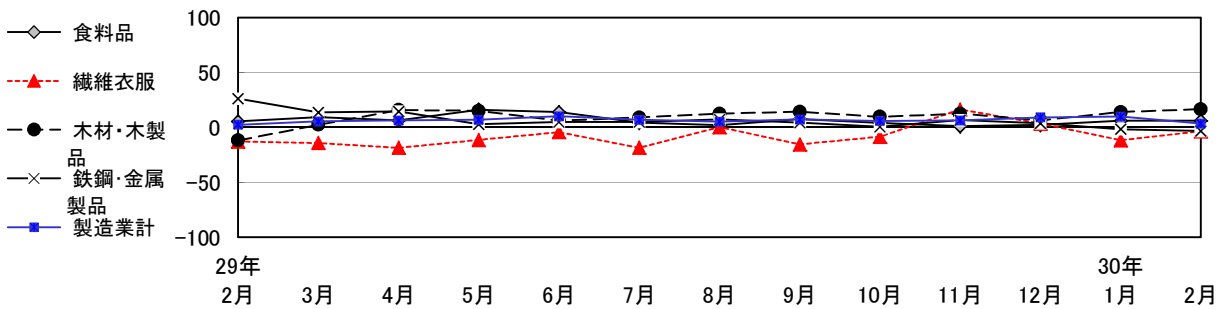
2. 製造業

1) DI値

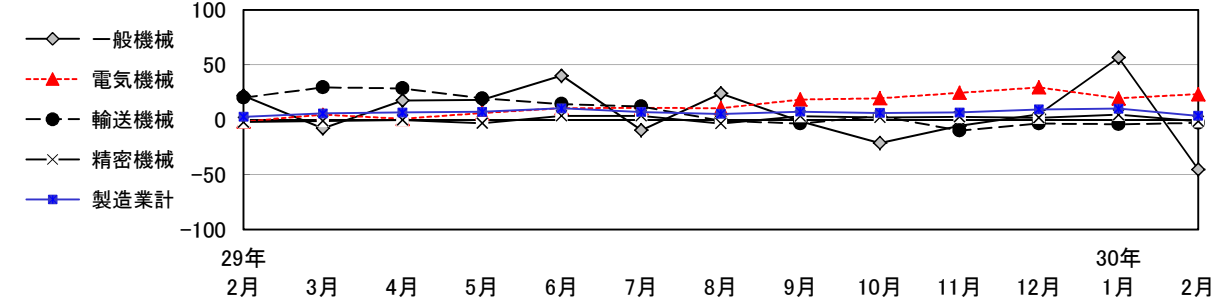


区分	29年 2月	3月	4月	5月	6月	7月	8月	9月	10月	11月	12月	30年 1月	2月
3カ月前との比較	-2.4	15.7	8.3	0.0	8.3	6.0	4.9	7.3	7.2	7.4	1.2	-19.5	-16.0
現在の資金繰り	-7.2	-2.4	-3.6	-9.5	-7.1	-6.0	-4.9	2.4	-4.8	-8.6	-3.7	-8.5	-7.4
3カ月先の見通し	16.7	18.1	15.5	16.7	10.7	12.8	2.4	3.7	-4.8	-2.5	3.7	12.3	8.6

2) 生産額 (前年比) 1 / 2



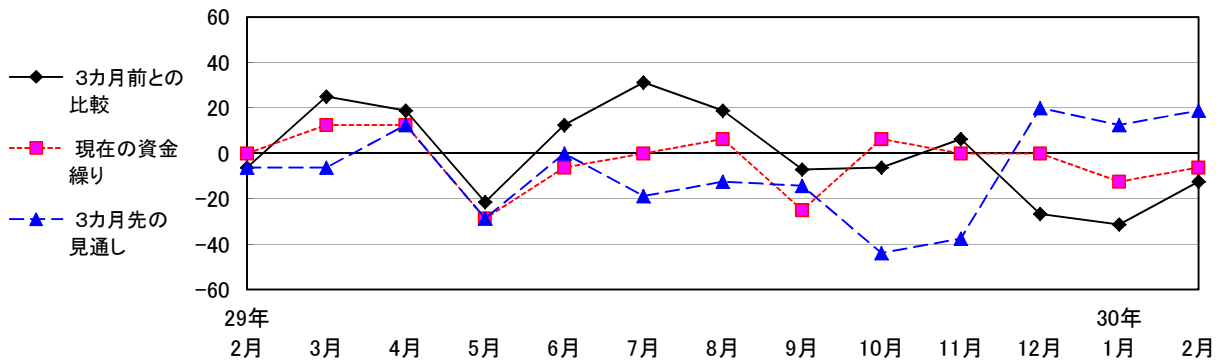
2) 生産額 (前年比) 2 / 2



区分	29年 2月	3月	4月	5月	6月	7月	8月	9月	10月	11月	12月	30年 1月	2月
食料品	5.5	9.5	6.5	16.2	13.9	4.3	2.1	7.7	4.2	1.3	2.3	6.2	6.1
繊維衣服	-12.7	-14.1	-18.5	-11.3	-4.2	-18.5	0.4	-15.4	-8.5	16.3	3.5	-11.7	-3.4
木材・木製品	-11.8	2.5	15.9	15.1	6.3	9.0	12.6	14.4	9.8	12.5	6.4	14.1	16.6
鉄鋼・金属製品	26.2	13.6	14.5	3.0	5.0	5.0	7.2	4.4	0.7	6.8	3.9	-1.6	-3.3
一般機械	21.9	-7.9	17.5	17.9	40.0	-9.7	23.8	-1.5	-21.4	-5.7	4.8	56.5	-45.4
電気機械	-1.8	4.5	0.7	5.9	10.4	10.6	10.4	18.4	19.5	24.5	29.4	19.3	23.1
輸送機械	20.0	29.4	28.5	19.3	14.3	11.9	-1.0	-3.5	3.4	-10.0	-3.6	-4.1	-3.0
精密機械	-2.2	-1.2	-0.3	-3.2	3.5	3.5	-3.6	3.1	2.0	2.6	1.7	4.5	-1.6
製造業計	2.5	5.6	6.5	7.1	10.3	7.0	5.2	7.3	6.0	6.5	9.2	10.0	3.4

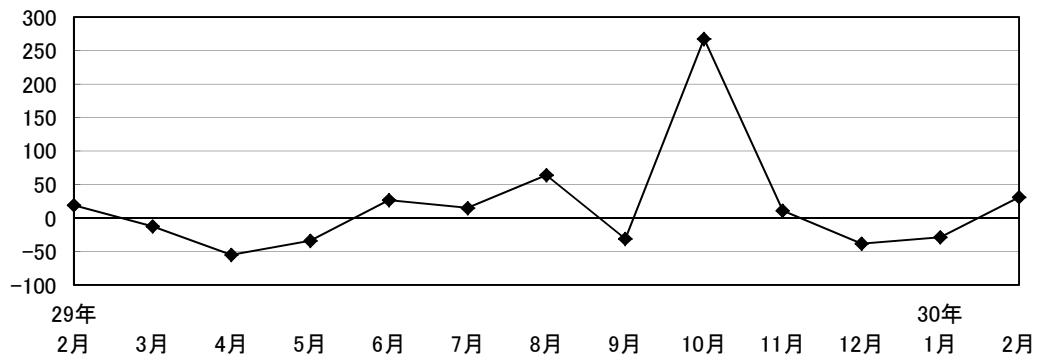
3. 建設業

1) DI値



区分	29年 2月	3月	4月	5月	6月	7月	8月	9月	10月	11月	12月	30年 1月	2月
3カ月前との比較	-6.3	25.0	18.8	-21.4	12.5	31.3	18.8	-7.1	-6.3	6.3	-26.7	-31.3	-12.5
現在の資金繰り	0.0	12.5	12.5	-28.6	-6.3	0.0	6.3	-25.0	6.3	0.0	0.0	-12.5	-6.3
3カ月前の見通し	-6.3	-6.3	12.5	-28.6	0.0	-18.8	-12.5	-14.3	-43.8	-37.5	20.0	12.5	18.8

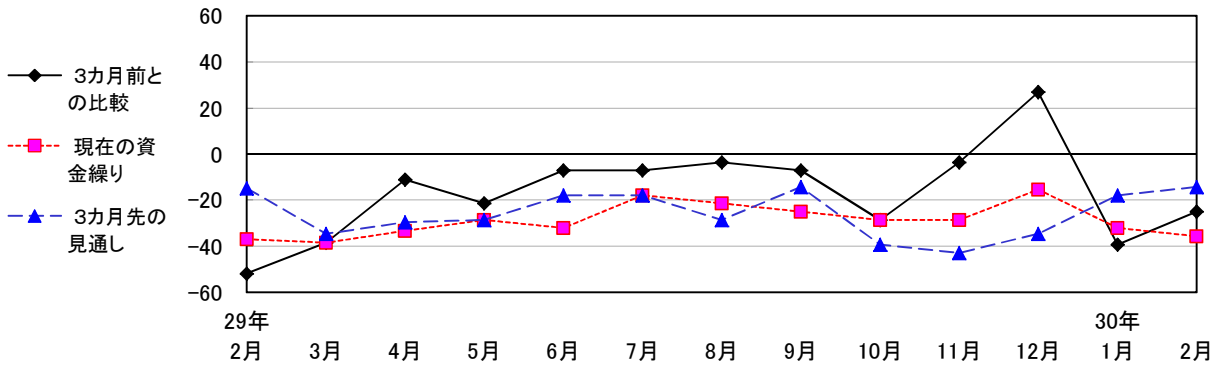
2) 受注額（前年比）



区分	29年 2月	3月	4月	5月	6月	7月	8月	9月	10月	11月	12月	30年 1月	2月
建設業計	19.0	-12.5	-54.9	-33.9	26.6	15.1	64.1	-31.0	267.7	11.1	-38.2	-28.4	31.1

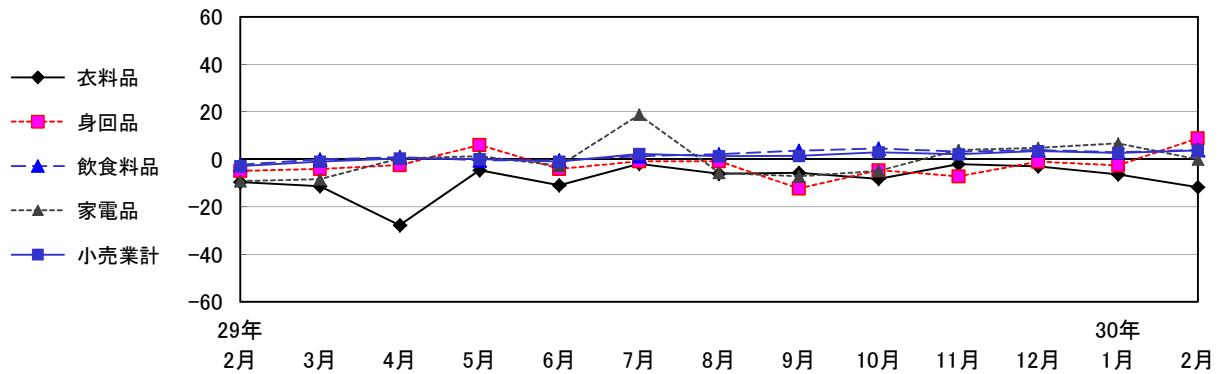
4. 小売業

1) DI値



区 分	29年 2月	3月	4月	5月	6月	7月	8月	9月	10月	11月	12月	30年 1月	2月
3カ月前との比較	-51.9	-38.5	-11.1	-21.4	-7.1	-7.1	-3.6	-7.1	-28.6	-3.6	26.9	-39.3	-25.0
現在の資金繰り	-37.0	-38.5	-33.3	-28.6	-32.1	-17.9	-21.4	-25.0	-28.6	-28.6	-15.4	-32.1	-35.7
3カ月前の見通し	-14.8	-34.6	-29.6	-28.6	-17.9	-17.9	-28.6	-14.3	-39.3	-42.9	-34.6	-17.9	-14.3

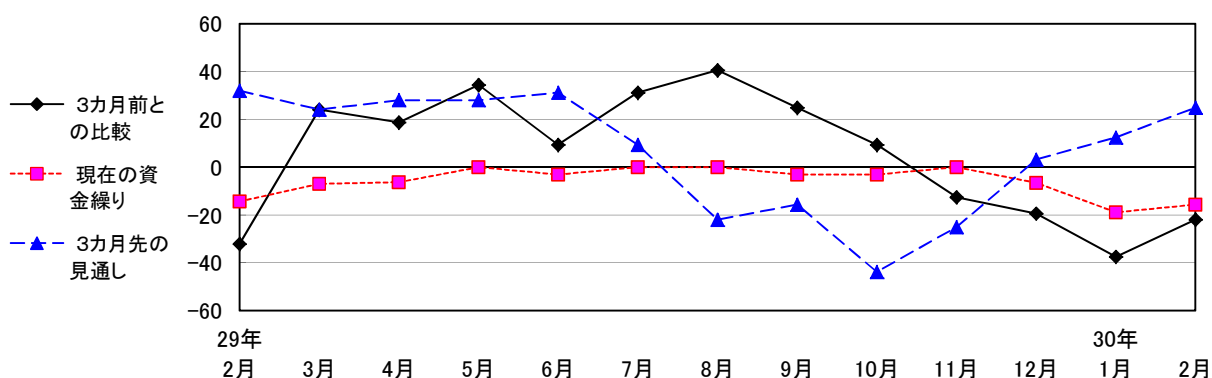
2) 売上額（前年比）



区 分	29年 2月	3月	4月	5月	6月	7月	8月	9月	10月	11月	12月	30年 1月	2月
衣料品	-9.6	-11.3	-27.8	-4.6	-10.9	-1.9	-6.0	-5.7	-8.2	-2.0	-3.0	-6.3	-11.7
身回品	-4.9	-4.0	-2.4	6.1	-4.1	-0.8	-0.8	-12.3	-4.6	-7.2	-0.9	-2.5	8.9
飲食料品	-2.3	0.0	0.9	-0.4	-0.4	1.4	2.2	3.7	4.6	3.3	3.9	3.0	3.9
家電品	-9.2	-8.3	0.4	1.4	-2.7	18.8	-5.7	-7.2	-4.9	3.9	4.8	6.7	0.0
小売業計	-2.8	-1.0	0.4	0.2	-1.0	2.3	1.4	1.5	3.0	2.1	3.5	2.7	3.8

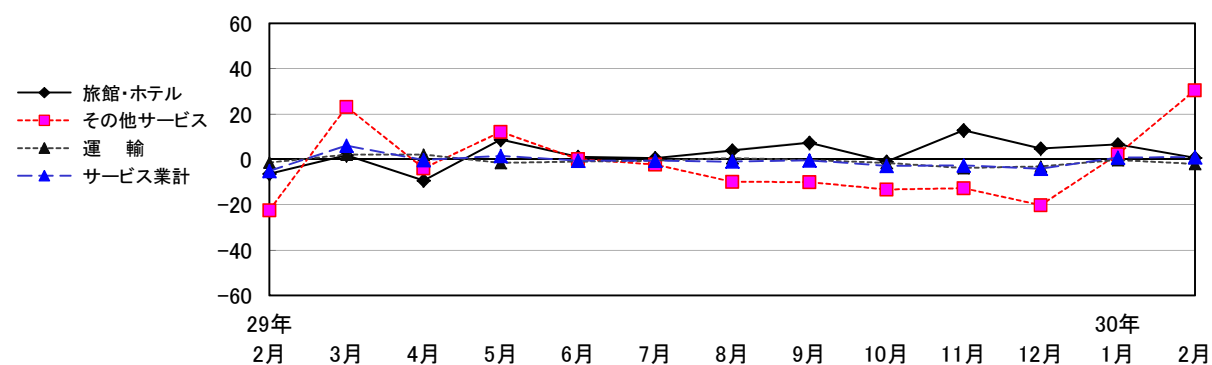
5. サービス業

1) DI値



区 分	29年 2月	3月	4月	5月	6月	7月	8月	9月	10月	11月	12月	30年 1月	2月
3カ月前との比較	-32.1	24.1	18.8	34.4	9.4	31.3	40.6	25.0	9.4	-12.5	-19.4	-37.5	-21.9
現在の資金繰り	-14.3	-6.9	-6.3	0.0	-3.1	0.0	0.0	-3.1	-3.1	0.0	-6.5	-18.8	-15.6
3カ月前の見通し	32.1	24.1	28.1	28.1	31.3	9.4	-21.9	-15.6	-43.8	-25.0	3.2	12.5	25.0

2) 売上額 (前年比)



区 分	29年 2月	3月	4月	5月	6月	7月	8月	9月	10月	11月	12月	30年 1月	2月
旅館・ホテル	-6.3	1.9	-9.3	8.8	1.2	0.6	4.0	7.3	-1.0	12.9	4.8	6.7	0.7
運 輸	-1.4	2.1	2.1	-1.6	-0.9	-0.5	0.6	-0.2	-1.6	-3.8	-3.1	-0.3	-1.9
その他サービス	-22.4	23.2	-4.0	12.1	0.2	-2.2	-9.8	-10.0	-13.2	-12.7	-20.1	2.3	30.5
サービス業計	-5.1	6.1	-0.2	1.6	-0.5	-0.5	-0.9	-0.4	-2.8	-2.7	-4.1	0.8	1.0