


(市の木) ケヤキ

(市の花) コスモス

(市の鳥) カワセミ

	〒014-8601 大曲花園町1番1号 ☎ (0187) 63-1111 FAX (0187) 63-1119 ホームページ http://www.city.daisen.akita.jp/ Eメール kouhou@city.daisen.akita.jp	主な地域指定 過疎 辺地 広域市町村圏 豪雪 特別豪雪 振興山村 地方拠点 同意集積 特定農山村	一部事務組合加入事業 議員公務災害 非常勤公務災害 退職手当 常備消防 ごみ処理 尿処理 火葬場 介護保険 老人福祉 その他	公 営 企 業 上下水道 簡水 病院 下水道 観光施設 介護サービス					
	<table border="1"> <tr> <td>類型</td> <td>II-1</td> <td>コード番号</td> <td>052124</td> </tr> </table>	類型	II-1	コード番号	052124	<table border="1"> <tr> <td>基本構想</td> <td>平18～平27年度</td> </tr> <tr> <td>基本計画</td> <td>平23～平27年度</td> </tr> </table>	基本構想	平18～平27年度	基本計画
類型	II-1	コード番号	052124						
基本構想	平18～平27年度								
基本計画	平23～平27年度								

<概 要>

(1) 面 積 (県内 6 位)

総面積 (平26.10.1)	耕地 (平26.7.15)	宅地 (平26.1.1)	山林 (平26.3.31)
866.77km <sup>2</sup>	201.00km <sup>2</sup>	23.82km <sup>2</sup>	495.55km <sup>2</sup>

(2) 人 口 (県内 3 位)

平12年国調	平17年国調	平22年国調	平27年 1.1 住基
98,326	93,352	88,301	86,644
人口増減率 (H17-H22)	△5.4%	高齢化率 平27.7.1	35.1%
		人口密度	99.96 人/km <sup>2</sup>

(3) 世 帯 数

平12年国調	平17年国調	平22年国調	平27年 1.1 住基
28,578	28,325	28,292	31,170

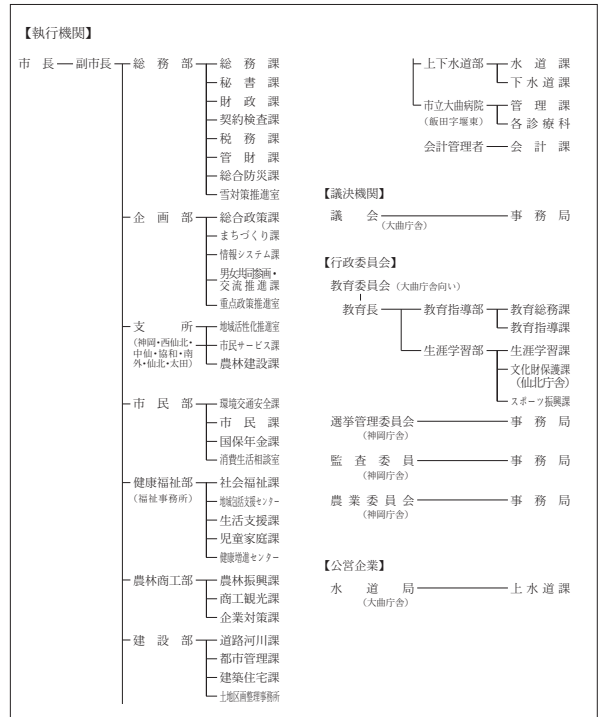
(4) 有権者数 (平27.9.2 現在)

男	女	計
33,873	39,422	73,295

(5) 沿 革

平17.3.22 合体  
大曲市、神岡町、西仙北町、中仙町、  
協和町、南外村、仙北町、太田町

<行政機構>



<組 織>

(1) 議 会 (平27.11.1 現在)

議長	ちば けん 健	議員数	28人
副議長	さとう 芳 雄	条例定数	28人
任期	平29.9.30	党派別 内 訳	公 1 共 2 無所属 25

(2) 二 役 (平27.9.1 現在)

市長	くりばやし つぐみ 次 美	副市長	くめ まさお 正 雄
	(3期～平29.4.16)		おい まつ ひろ ゆき 老 松 博 行

(3) 職 員 数 (平27.4.1 現在)

区 分	職員数	左 の 職 別 内 訳	区 分	職員数
普通会計 (うち施設関係)	863 (129)		一般行政職	698
人口千人あたり	9.96		技能労務職	45
公営事業会計関係	128		企業職	19
計	991		消防職	0
			教育職	0
			その他(内税務職)	229(50)

<産業・経済>

(1) 産 業 構 造

区 分	総生産額 (平24年度)		就業人口 (平22年国調)		
	実額(百万円)	割合(%)	実数(人)	割合(%)	
第一次	農 業	14,880	5.7	6,142	14.5
	林 業	656	0.3		
	水産業	20	0.0		
	計	15,556	6.0		
第二次	鉱 業	486	0.2	11,226	26.5
	製造業	22,450	8.6		
	建設業	18,025	6.9		
	計	40,961	15.8		
第三次	203,200	78.2	24,856	58.7	
分類不能			125	0.3	
合計	259,603	100.0	42,349	100.0	

(2) 一人当たり分配所得 (平24年度)

一人当たり 分配所得	2,270 千円
	県内 8 位

(3) 主要農産物・名産・特産品

米・枝豆・アスパラガス・そら豆・横沢曲がりネギ  
モロヘイヤ・強首ハクサイ・檜岡焼・豆腐かまぼこ  
三杯もち・日本酒・杜仲豚・杜仲茶

(4) 主要製造業 (平25年) (万円)

順位	品 名	製品出荷額等
1	織 維	993,458
2	電子部品・デバイス	809,103
3	金 属 製 品	764,149

- (祭・行事) ・全国花火競技大会(8月最終土曜日)・全県500歳野球大会(9月下旬)・刈和野の大綱引き(2月10日)  
・ドンパン祭り(8月16日)・彩夏せんぼく(8月15日)・南部忠平杯グラウンドゴルフ大会(9月上旬)  
・川を渡るぼんでん(2月11日)・鹿島流し(6月下旬)・鳥子舞・大曲の綱引き(2月15日)  
・払田柵の冬まつり(2月第3土曜日)・太田の火まつり(2月第3土曜日)

<財 政>

(1) 決算収支 (普通会計)

(百万円)

区 分	歳 入	歳 出	形式収支	実質収支	単年度収支	実質単年度収支	積立金現在高	地方債現在高
平24決算	47,610	46,751	859	642	△ 307	42	6,177	57,255
平25決算	54,632	53,720	912	846	205	564	7,047	57,553
平26決算	51,461	50,322	1,139	1,082	236	537	7,579	59,028

(2) 主な歳入歳出

(百万円・%)

区 分	26 決算 (普通会計)	対前年比 (決算間比較)	27当初予算 (普通会計)	対前年比 (当初間比較)
地 方 税	7,948	0.3	7,531	△ 2.8
地 方 交 付 税	21,197	△ 1.4	19,204	△ 3.7
国 県 支 出 金	9,645	△ 26.8	9,348	△ 5.8
地 方 債	6,809	12.7	4,225	△ 36.1
歳 入 合 計	51,461	△ 5.8	45,953	△ 7.1
義 務 的 経 費	19,355	△ 1.0	18,966	△ 2.0
人 件 費	7,041	△ 0.8	6,948	△ 2.3
扶 助 費	6,222	5.7	6,020	0.1
公 債 費	6,093	△ 7.4	5,998	△ 3.8
物 件 費	5,193	5.4	5,332	0.3
投 資 的 経 費	7,701	△ 30.9	5,696	△ 27.9
普通建設 事業費	4,258	△ 46.5	3,176	△ 33.7
補助 単独	3,374	12.5	2,512	△ 18.9
歳 出 合 計	50,322	△ 6.3	45,953	△ 7.1

(4) 財源及び支出の状況 (構成比)

(%)

区 分	26年度決算	県平均 (26年度)	25年度決算	類似団体 (25年度)
一般財源	60.4	57.9	57.3	53.8
自主財源	23.0	25.9	22.1	41.2
義務的経費	38.5	37.9	36.4	43.3
投資的経費	15.3	20.2	20.7	16.0

(3) 主要指数

区 分	26 年度	25 年度	類似団体 (25年度)
標準財政規模	30,969百万円	31,269百万円	16,569百万円
歳出決算倍率	1.62倍	1.72倍	1.80倍
経常収支比率 (含減収補填特例分、臨時財政対策債)	88.9%	88.0%	89.6%
財政力指数 (3 か 年 平 均)	0.34	0.33	0.63
実質収支比率	3.5%	2.7%	5.6%
地方債現在高倍率	1.91倍	1.84倍	1.56倍
健全化判断比率	—	—	—
実質赤字比率	—	—	—
連結実質赤字比率	—	—	—
実質公債費比率	16.2%	17.6%	9.6%
将来負担比率	146.9%	150.3%	—
資金不足比率	—	—	—
市立大曲病院事業会計	—	—	—
大仙市上水道事業会計	—	—	—
大仙市簡易水道事業特別会計	—	—	—
大仙市公共下水道事業特別会計	—	—	—
大仙市特定環境保全公共下水道事業特別会計	—	—	—
大仙市特定地域生活排水処理事業特別会計	—	—	—
大仙市農業集落排水事業特別会計	—	—	—
大仙市スキー場事業特別会計	—	—	—
税 の 徴 収 率	92.6%	91.9%	93.0%
積立金現在高	7,579百万円	7,047百万円	5,747百万円
うち財調・ 減債基金	3,011百万円	2,711百万円	3,184百万円
ラスパイレレス指数	94.3	101.4	—

※ラスパイレレス指数の欄中「26年度」はH26.4.1現在、「25年度」はH25.4.1現在  
 ※「25年度」ラスパイレレス指数は、国家公務員を対象とする2年間(24~25年度)の限  
 定的な給与改定特例法による給与と各市町村の給与を比較して算出したものである  
 ※「-」は、実質赤字額、連結実質赤字額、資金不足額等がないことを示す

<公共施設整備状況> (平26年度)

(%)

区 分	当該団体
道 路	
改 良 率	61.8
舗 装 率	52.4
公 園	人口1人当たり面積(m <sup>2</sup> )
	49.9
上 水 道 等	普 及 率
	67.5
下 水 道 等	普及率(処理人口)
	62.5
	水洗便所設置率
	60.9
公 営 住 宅	世 帯 数 比 率
	1.9

<平成27年度主要事業>

(百万円)

○市街地再開発事業費	1,111
○学校施設天井等落下防止対策事業費	632
○公共施設再生可能エネルギー等導入事業費	262
○コミュニティFM関連事業費	121

<今後の主要課題>

市民と行政との協働のまちづくりの推進  
 子育てしやすい環境と心豊かな人材を育む教育の充実  
 農業生産基盤の強化と担い手の育成  
 自主防災組織の育成などを通じた災害に強い地域づくり  
 若年者の雇用の場確保と定住の促進

<教育・医療・福祉・その他>

教 育 (27.4.1)	区 分	幼稚園	小学校	中学校	高等学校	
	施設数	2(2)	21(0)	11(0)	6(1)	
医 療 (27.3.31)	区 分	病 院	診 療 所			
	施設数	6(1,190床)	101(47床)			
福 祉 (27年6月現在)	区 分	保育所	特 養 老 人 ホ ー ム	養 護 老 人 ホ ー ム	軽 費 地 域 包 括 老 人 ホ ー ム 及 び セ ン タ ー	
	施設数	19(19)	10.5(9)	0(0)	3.5(3)	
	定員(人)	1,530(1,530)	669.5(582)	0(0)	52.5(45)	
そ の 他 施 設 (27.3.31)	区 分	公会堂・市民会館	公民館	図書館	体育館	野球場
	施設数	4	31	8(0)	15(0)	12(0)

※教育の欄中、県立及び市町村立以外を( )で内書  
 ※福祉の欄中、市町村立・一部事務組合等管理施設以外を( )で内書  
 ※福祉の欄中、施設数および定員数が小数となるのは一部事務組合等管理施設  
 における按分のため  
 ※その他施設の欄中、市町村立以外を( )で内書

<その他>

- (友好・姉妹都市等 国外)・唐津市(韓国)
- (名所・旧跡)・古四王神社・姫神公園・宝蔵寺の大ケヤキ  
 ・笹倉公園・心像市道の窯跡・大佐沢公園  
 ・水神社(国宝線刻千手観音等鏡像)・八乙女公園・唐松神社  
 ・まほろば唐松中世の館・榎岡城址・不動の滝公園  
 ・国指定史跡弘田柵跡・国指定名勝旧池田氏庭園・真木溪谷  
 ・川口溪谷