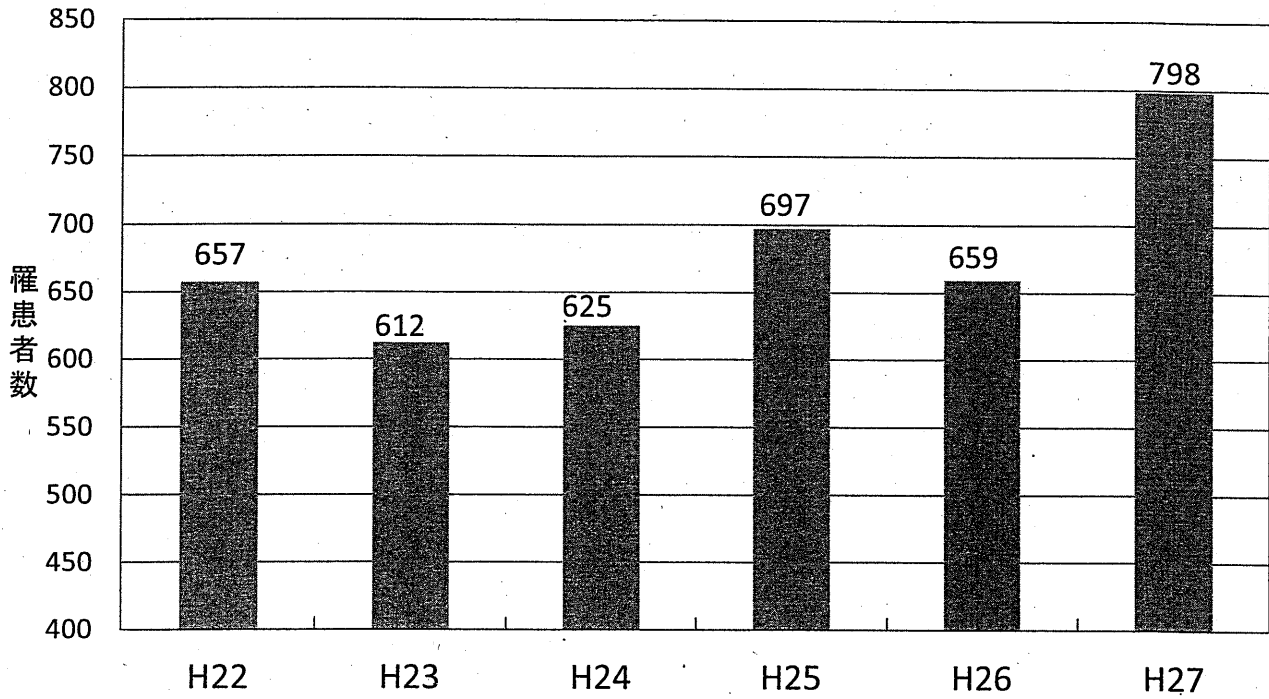


乳がん罹患者数の推移



(出典:秋田県がん登録部会「秋田県地域がん登録の集計報告」)

人口動態(死亡)の年次推移と全国順位(確定値)

項目	平成23年			平成24年			平成25年			平成26年			平成27年			平成28年		
	実数	率	順位	実数	率	順位	実数	率	順位	実数	率	順位	実数	率	順位	実数	率	順位
全死亡	14,642	13.7	3	14,856	14.0	3	14,824	14.2	3	15,096	14.6	3	14,794	14.5	3	15,244	15.1	3
悪性新生物	4,044	377.2	1	4,099	386.7	1	4,113	392.8	1	4,211	407.3	1	4,165	408.3	1	4,242	421.3	1
胃	701	65.4	1	709	66.9	1	736	70.3	1	677	65.5	1	686	67.2	1	630	62.6	1
直腸	195	18.2	3	169	15.9	4	157	15.0	4	163	15.8	4	165	16.2	2	171	17.0	4
肝	220	20.5	39	208	19.6	40	229	21.9	35	212	20.5	36	211	20.7	38	255	25.3	22
胆のう	270	25.2	1	269	25.4	1	284	27.1	1	269	26.0	1	283	27.7	1	266	26.4	1
膵	319	29.8	5	350	33.0	1	353	33.7	1	390	37.7	1	333	32.6	6	380	37.7	2
気管及び肺	657	61.3	18	711	67.1	6	695	66.4	11	769	74.4	3	756	74.1	4	767	76.2	2
子宮	47	8.3	37	66	11.7	4	53	9.5	24	57	10.4	19	57	10.5	17	64	12.0	7
食道	191	17.8	1	159	15.0	1	147	14.0	1	172	16.6	1	159	15.6	1	168	16.7	1
乳房	109	19.2	21	110	19.6	19	112	20.1	19	128	23.3	4	130	24.0	5	122	22.9	14
白血病	76	7.1	17	75	7.1	16	86	8.2	10	75	7.3	18	87	8.5	10	82	8.1	16
結腸	427	39.8	1	401	37.8	1	408	39.0	1	421	40.7	2	404	39.6	1	418	41.5	2
大腸(再掲)	622	58.0	1	570	53.8	1	565	54.0	1	584	56.5	2	569	55.8	2	589	58.5	2

(出典:厚生労働省「人口動態統計」)

注1:率は、人口10万人対

注2:「乳房」には、男性の数は含まない。子宮、乳房は女性人口の10万人対の死亡率。

注3:「大腸」は、「結腸」と「直腸」の合計の再掲

注4:「直腸」は、「直腸+直腸S状結腸移行部」の悪性新生物

秋田県の部位別75歳未満年齢調整死亡率

部位	性別	H22	順位	H23	順位	H24	順位	H25	順位	H26	順位	H27	順位
全部位	男女計	94.1	3	90.7	7	89.0	3	88.2	4	86.5	4	91.2	2
	男	128.7	2	121.0	4	117.9	2	112.2	6	116.6	2	116.6	3
	女	64.5	8	64.6	7	63.3	4	67.1	3	59.5	18	68.9	2
食道	男女計	4.8	2	5.4	1	3.8	8	3.3	18	4.4	2	4.0	1
	男	9.1	2	10.6	1	6.5	14	5.9	19	8.2	2	7.5	1
	女	1.0	13	0.8	23	1.4	2	0.9	14	1.0	11	0.8	19
胃	男女計	16.2	1	15.1	1	14.5	1	15.9	1	12.0	3	12.9	2
	男	26.2	1	23.4	1	22.8	1	23.1	1	16.8	6	21.4	1
	女	7.5	6	7.9	3	7.1	8	9.6	1	7.8	2	5.3	23
結腸	男女計	6.3	20	7.8	4	7.3	7	7.0	4	7.1	6	7.4	5
	男	7.5	20	8.6	5	9.4	5	8.6	5	8.8	5	8.9	7
	女	5.3	21	7.2	2	5.3	17	5.7	11	5.5	19	6.0	5
直腸及び S状結腸移行部	男女計	5.8	1	5.5	3	4.0	29	3.4	37	4.2	21	4.5	7
	男	9.4	1	8.4	2	5.4	34	5.1	34	6.3	13	6.7	8
	女	2.7	14	2.9	6	2.8	10	1.9	39	2.4	26	2.6	12
肝 及び肝内胆管	男女計	6.4	40	4.8	45	4.3	47	4.4	46	4.3	44	4.8	36
	男	11.3	29	8.0	42	6.7	47	7.6	42	7.7	36	8.0	29
	女	2.0	44	1.9	46	2.2	38	1.4	46	1.1	47	1.9	36
胆のう 及び他の胆道	男女計	3.3	10	3.3	9	3.6	3	4.1	1	3.3	2	3.4	3
	男	4.0	11	3.4	24	4.9	3	5.1	1	4.6	2	4.5	1
	女	2.7	9	3.3	2	2.5	8	3.2	1	2.3	6	2.4	8
膵	男女計	6.7	28	7.3	10	8.6	3	7.9	2	7.2	15	7.1	14
	男	8.7	26	9.1	17	12.1	1	10.3	1	10.3	7	8.6	23
	女	5.0	23	5.7	7	5.3	24	5.6	11	4.4	39	5.8	9
気管、気管支 及び肺	男女計	14.9	20	13.0	41	14.5	20	13.7	31	15.1	9	14.1	28
	男	26.2	6	21.3	39	24.1	17	21.7	36	25.8	4	22.5	23
	女	5.1	43	5.7	39	5.9	31	6.6	19	5.4	44	6.4	26
乳房	女	11.8	10	10.6	20	11.5	4	10.5	21	10.9	13	12.1	4
子宮	女	3.7	39	4.7	23	4.5	25	4.7	17	5.3	15	6.3	3
卵巣	女	5.2	1	4.2	11	4.6	4	3.8	16	3.4	28	6.2	1
前立腺	男	3.2	3	3.0	8	2.9	5	2.3	32	2.3	22	3.0	2
膀胱	男女計	0.7	40	0.6	41	0.5	47	1.1	9	1.0	19	1.2	6
	男	1.3	31	1.0	44	0.8	45	1.8	10	1.8	8	2.0	5
	女	0.2	41	0.3	30	0.3	34	0.6	5	0.2	46	0.4	17
悪性リンパ腫	男女計	2.2	25	3.0	2	2.1	25	2.1	22	1.9	27	2.0	30
	男	2.5	38	4.6	2	3.1	13	2.8	19	2.4	33	2.5	33
	女	1.9	11	1.5	21	1.2	40	1.4	30	1.5	20	1.7	17
白血病	男女計	2.2	34	2.4	23	2.3	22	3.7	6	2.3	21	3.0	7
	男	2.5	42	2.9	31	2.8	26	4.9	5	3.3	18	4.2	7
	女	2.0	19	2.1	11	1.9	16	2.4	6	1.4	33	1.9	16
※再掲 大腸 (結腸+直腸)	男女計	12.1	3	13.3	3	11.3	7	10.5	20	11.3	6	11.9	4
	男	16.9	3	17.1	3	14.8	9	13.6	15	15.1	7	15.5	6
	女	7.9	18	10.1	1	8.1	9	7.6	23	7.9	19	8.6	6

(出典: 国立がん研究センターがん対策情報センター「がん登録・統計」)

※ 死亡率は、人口10万対

※ 「順位」は死亡率が高い方からの全国都道府県別の順位

秋田県における対策型がん検診の受診率等

区分	18年度実績	19年度実績	20年度実績	21年度実績	22年度実績	23年度実績	24年度実績	25年度実績	26年度実績	27年度実績	28年度速報値
胃がん検診	対象者	334,108人	355,625人	363,350人	397,272人	368,044人	394,567人	392,763人	389,425人	380,435人	352,087人
	受診者	69,324人	66,748人	60,010人	58,160人	57,231人	56,979人	55,477人	53,398人	51,659人	44,077人
	受診率	20.7%	18.8%	16.5%	14.6%	15.6%	14.4%	14.1%	13.7%	13.6%	17.9%
	全国受診率	12.1%	11.8%	10.2%	10.1%	9.6%	9.2%	9.0%	8.7%	8.5%	6.3%
大腸がん検診	対象者	357,786人	373,612人	374,449人	406,903人	380,554人	394,567人	392,763人	389,425人	380,435人	379,894人
	受診者	111,749人	111,009人	101,152人	94,466人	94,940人	101,590人	103,632人	103,159人	103,537人	98,600人
	受診率	31.2%	29.7%	27.0%	23.2%	24.9%	25.7%	26.4%	26.5%	27.2%	26.0%
	全国受診率	18.6%	18.8%	16.1%	16.5%	16.8%	18.0%	18.7%	19.1%	19.5%	15.5%
肺がん検診	対象者	286,450人	289,838人	341,961人	376,453人	348,220人	394,567人	392,763人	389,425人	380,435人	379,894人
	受診者	95,014人	91,792人	80,756人	80,892人	81,277人	88,762人	85,706人	85,528人	84,136人	82,457人
	受診率	33.2%	31.7%	23.6%	21.5%	23.3%	22.5%	21.8%	22.0%	22.1%	21.7%
	全国受診率	22.4%	21.6%	17.9%	17.8%	17.2%	17.0%	17.3%	17.3%	17.7%	13.7%
子宮がん検診	対象者	294,429人	232,979人	221,499人	271,006人	253,144人	272,145人	271,991人	266,190人	262,530人	258,255人
	受診者	33,418人	34,567人	31,083人	35,483人	34,505人	34,585人	34,481人	36,209人	31,925人	32,270人
	受診率	19.5%	25.4%	26.5%	22.3%	24.9%	22.6%	22.1%(*)	22.7%	23.9%	23.0%
	全国受診率	18.6%	18.8%	19.4%	21.0%	23.9%	23.9%	23.5%	23.2%	23.8%	18.4%
乳がん検診	対象者	231,658人	176,051人	176,674人	225,751人	220,171人	241,267人	243,772人	242,683人	240,405人	232,707人
	受診者	19,727人	20,181人	21,096人	30,601人	30,152人	30,494人	29,007人	30,880人	31,163人	29,001人
	受診率	15.9%	22.1%	22.7%	20.4%	25.7%	23.1%	22.5%	22.6%	23.6%	23.6%
	全国受診率	12.9%	14.2%	14.7%	16.3%	19.0%	18.3%	17.4%	17.0%	17.6%	14.5%

(出典：厚生労働省「地域保健・健康増進事業報告」、がん対策室調べ H29.9時点)

平成23年度から、市町村によって異なった対象者数の算出方法を統一

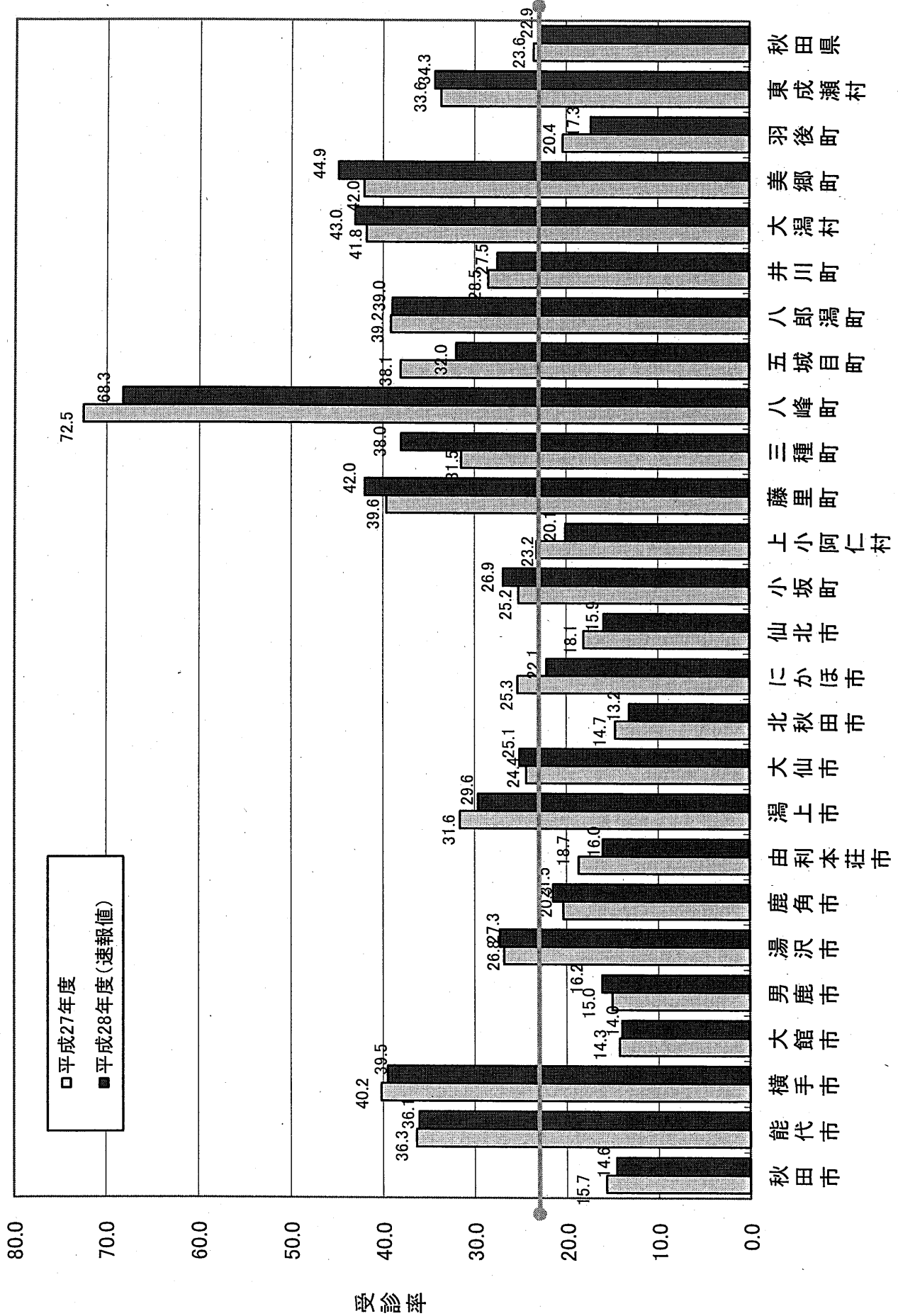
- * 肺がん検診の受診者数について
平成20年度以降：「嚔喉細胞診」のみを除く。
- * 子宮がん検診と乳がん検診の受診者数について
平成14年度以前：「頭部」
平成15～16年度：「頭部のみ」+「頸部のみ」+「頸部及び体」
平成15～17年度：「頸部のみ」+「頸部及び体」+「マンモグラフィ」+「マンモグラフィ」併用方式
平成18年度以降：「頸部のみ」+「頸部及び体」+「マンモグラフィ」併用方式
- * 子宮がん検診と乳がん検診の受診率について
平成16年度以前：受診者/対象者×100
平成17年度以降：(「前年度」の受診者数+「当該年度」の受診者数)÷「前年度及び当該年度における2年連続受診者数」÷「当該年度の対象者数」×100
- * H24子宮がん検診受診率について
2年連続受診者数が満足できない市町村の対象者数・受診者数は差し引かれて算出されている。
- * H27対象者数(秋田県計)について、「職域等」で受診機会のある方を除いた推計人口を用いる。全国については、「職域等」で受診機会のある方を除いた全住民である。
- * H27乳がん検診受診者数(秋田県計)について、「マンモグラフィのみ」+「頸部及びマンモグラフィ」とする。全国については、「頸部及びマンモグラフィ」である。

平成28年度(速報値) 乳がん検診受診率【市町村別】

	市町村	対象者数	27受診者数	28受診者数	2年連続 受診者数	受診率
1	秋田市	64,478	4,590	5,190	354	14.6
2	能代市	13,657	2,756	2,880	707	36.1
3	横手市	21,469	4,311	4,230	58	39.5
4	大館市	17,384	1,402	1,578	544	14.0
5	男鹿市	7,865	877	653	259	16.2
6	湯沢市	11,471	1,603	1,647	121	27.3
7	鹿角市	7,427	735	872	12	21.5
8	由利本荘市	17,427	1,400	1,470	74	16.0
9	潟上市	7,220	1,597	1,462	920	29.6
10	大仙市	19,137	2,253	2,681	131	25.1
11	北秋田市	8,729	554	623	26	13.2
12	にかほ市	5,573	651	583	0	22.1
13	仙北市	6,526	537	521	18	15.9
14	小坂町	1,328	161	196	0	26.9
15	上小阿仁村	737	78	71	1	20.1
16	藤里町	951	299	289	189	42.0
17	三種町	4,491	1,164	1,278	735	38.0
18	八峰町	1,976	1,113	951	715	68.3
19	五城目町	2,429	518	554	295	32.0
20	八郎潟町	1,468	449	429	306	39.0
21	井川町	1,170	219	244	141	27.5
22	大潟村	883	242	231	93	43.0
23	美郷町	4,659	1,084	1,123	117	44.9
24	羽後町	3,626	323	319	13	17.3
25	東成瀬村	626	85	133	3	34.3
	合計	232,707	29,001	30,208	5,832	22.9

(出典:厚生労働省「地域保健・健康増進事業報告」、がん対策室調べ H29.9時点)

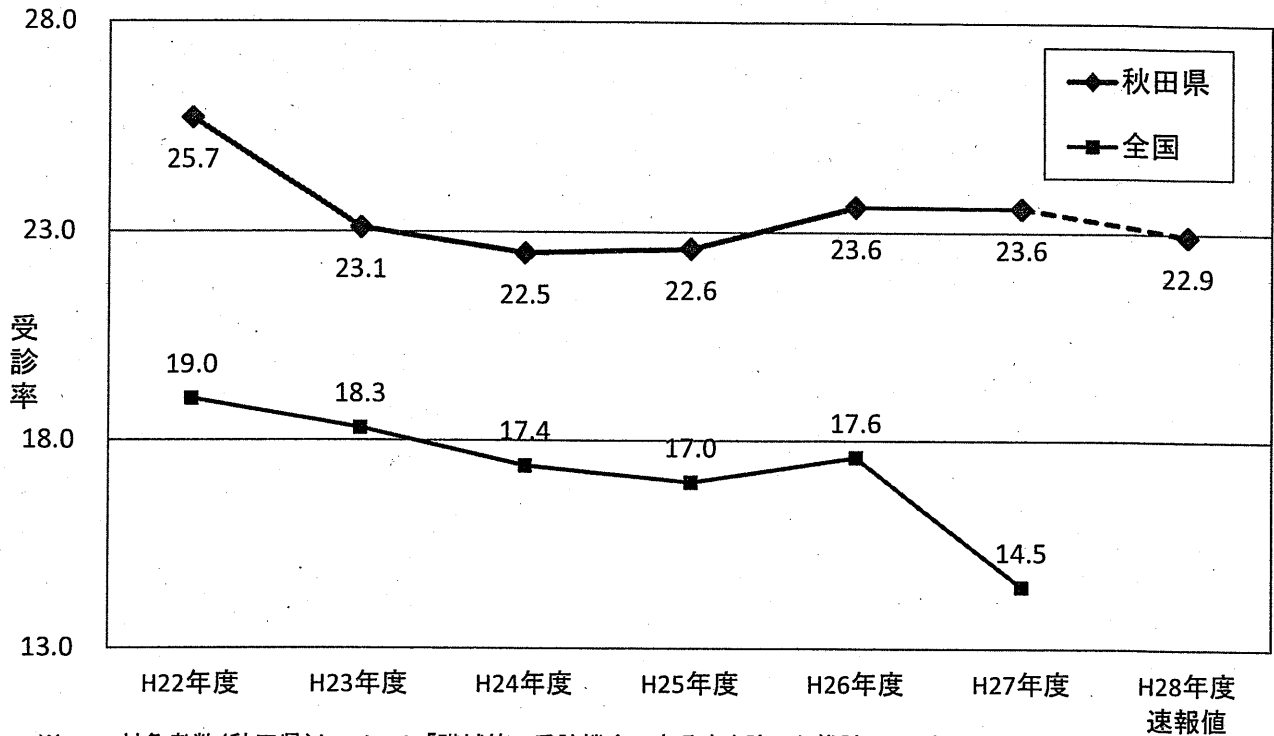
乳がん検診受診率(市町村別)



(出典:厚生労働省「地域保健・健康増進事業報告」、がん対策室調べ H29.9時点)

市町村

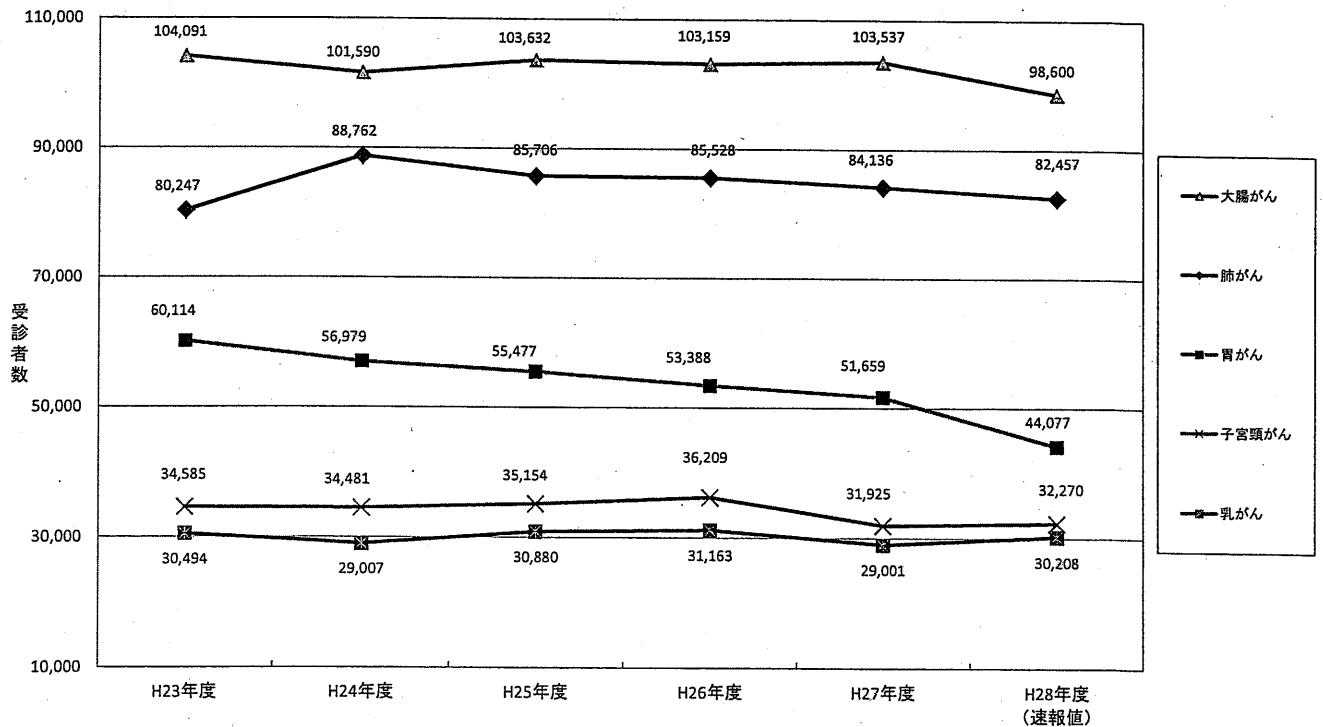
乳がん検診受診率の推移



※ H27対象者数(秋田県)について、「職域等で受診機会のある方を除いた推計人口」を用いる。
全国については、「職域等で受診機会のある方を含めた全住民」である。

(出典:厚生労働省「地域保健・健康増進事業報告」、がん対策室調べ H29.9時点)

対策型がん検診(5部位)受診者数の推移



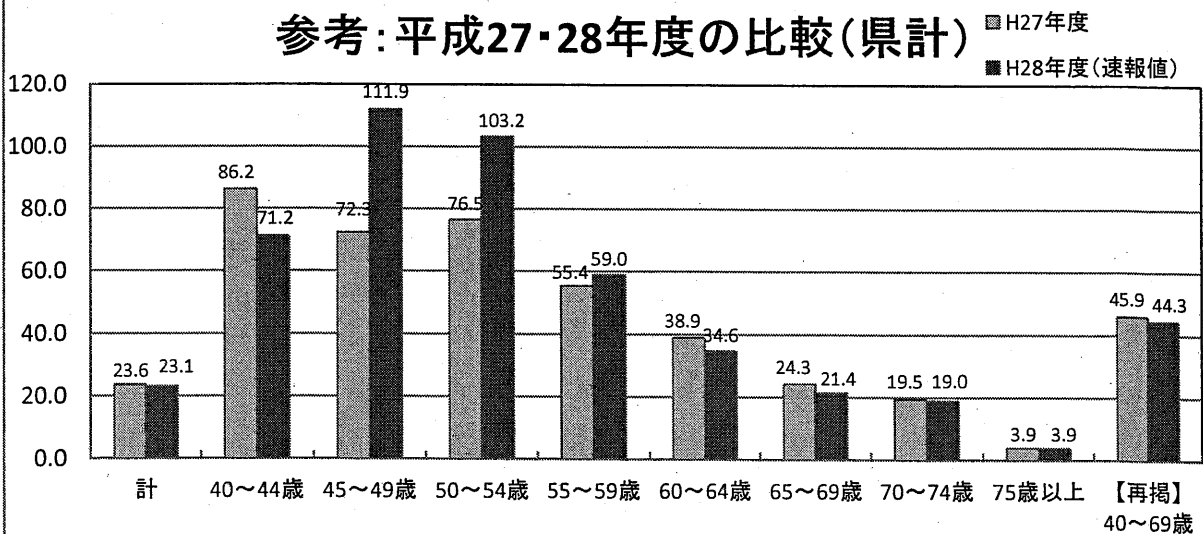
(出典:厚生労働省「地域保健・健康増進事業報告」、がん対策室調べ H29.9時点)

平成28年度(速報値) 年齢階級別がん検診受診率

【乳】

	計	40~44歳	45~49歳	50~54歳	55~59歳	60~64歳	65~69歳	70~74歳	75歳以上	【再掲】 40~69歳
秋田県	22.9	95.6	62.6	80.4	51.3	37.9	23.9	20.9	4.2	44.2
秋田市	14.6	66.0	45.7	47.5	29.0	15.8	7.3	7.1	0.9	26.9
能代市	36.1	153.0	104.7	136.5	95.9	65.3	37.3	31.7	7.9	71.9
横手市	39.5	145.1	112.6	146.0	92.6	63.5	52.2	44.9	10.1	75.6
大館市	14.0	87.9	49.2	69.9	38.1	26.1	15.5	9.6	1.4	32.1
男鹿市	16.2	75.1	30.0	47.8	33.4	30.0	21.2	15.5	3.1	31.1
湯沢市	27.3	110.6	85.6	99.1	57.2	54.1	31.5	31.2	5.0	55.5
鹿角市	21.5	112.0	69.1	142.6	69.1	42.0	28.9	14.4	2.4	51.9
由利本荘市	16.0	73.6	24.0	57.4	30.5	35.4	20.9	21.6	1.4	31.6
潟上市	29.6	130.4	88.7	83.2	74.3	40.9	28.0	18.6	4.0	53.9
大仙市	25.1	144.7	64.7	124.4	51.4	45.4	24.4	25.5	4.8	50.3
北秋田市	13.2	40.5	28.2	90.5	23.5	32.2	18.6	19.8	3.6	27.2
にかほ市	22.1	82.1	65.4	99.1	43.0	39.5	23.9	28.5	5.3	40.1
仙北市	15.9	134.1	31.6	118.9	33.2	30.3	16.2	20.2	2.7	33.2
小坂町	26.9	545.5	388.9	107.9	100.0	38.5	27.8	18.6	1.7	74.0
上小阿仁村	20.1	166.7	35.3	128.6	34.6	24.5	37.4	33.3	7.8	40.5
藤里町	42.0	-3700.0	97.6	103.8	436.4	96.3	48.2	36.1	10.7	100.3
三種町	38.0	215.2	179.8	135.0	127.6	67.6	44.0	31.2	5.6	84.5
八峰町	68.3	281.8	223.3	310.3	193.5	129.2	86.9	72.1	19.8	140.3
五城目町	32.0	119.0	108.8	165.9	114.0	59.1	41.7	29.8	4.8	68.6
八郎潟町	39.0	108.7	93.6	151.4	147.3	75.8	42.6	35.2	7.2	77.6
井川町	27.5	87.9	76.7	107.7	68.1	60.0	35.5	25.1	4.1	55.8
大潟村	43.0	98.3	45.8	53.4	69.7	58.3	46.0	45.7	15.0	57.7
美郷町	43.4	61.1	72.1	133.3	65.0	77.1	59.6	48.2	22.5	68.9
羽後町	17.3	110.0	39.8	67.0	34.5	31.1	20.2	20.4	4.1	33.5
東成瀬村	34.3	350.0	60.0	566.7	116.1	43.4	70.6	29.4	7.6	79.0

参考：平成27・28年度の比較(県計)



(出典：厚生労働省「地域保健・健康増進事業報告」、がん対策室調べ H29.9時点)

秋田県における乳がん検診(1次及び2次検査)の実施状況

(出典：厚生労働省「地域保健・健康増進事業報告」1、がん対策室調べ H28.9時点)

乳がん検診実施状況

年度	一次検診受診者		精密検査				精密検査結果内訳				未把握	未受診	がん発見率 (E/F) %	※ 参考 全国平均 がん発見率	備考
	対象者数 (A) 人	受診者数 (B) 人	要精検者数 (C) 人	要精検率 (C/A) %	受診者数 (D) 人	受診率 (D/C) %	がん (E) 人	がん疑い (F) 人	がん以外 (G) 人	異常なし (H) 人					
14年度	254,816	66,268	3,844	5.8	2,899	75.4	47	11	1,936	905	270	675	0.07	0.13	受診率：視上併用
15年度	242,146	67,446	4,048	6.0	2,889	71.4	53	25	1,812	999	512	647	0.08	0.14	受診率：視上併用
16年度	225,905	63,303	4,665	7.4	3,285	70.4	78	24	1,873	1,310	458	922	0.12	0.19	受診率：視上併用
17年度	222,632	29,379	3,113	10.6	2,284	73.4	48	3	1,204	1,029	389	460	0.16	0.24	受診率：視上併用
18年度	231,658	20,181	2,308	11.4	1,811	78.5	37	2	961	811	122	375	0.18	0.25	受診率：マンモ併用のみ
19年度	176,051	21,096	2,013	9.5	1,554	77.2	37	2	838	677	120	339	0.18	0.27	受診率：マンモ併用のみ
20年度	176,674	30,601	3,119	10.2	2,333	74.8	71	9	1,309	944	316	470	0.23	0.32	受診率：マンモ併用のみ
21年度	225,751	30,601	3,119	10.2	2,333	74.8	71	9	1,309	944	316	470	0.23	0.30	受診率：マンモ併用のみ
22年度	220,171	30,152	2,526	8.4	1,930	76.4	58	4	1,109	759	232	344	0.19	0.33	受診率：マンモ併用のみ
23年度	241,267	30,494	2,321	7.6	1,870	80.6	58	30	1,087	695	178	273	0.19	0.32	受診率：マンモ併用のみ
24年度	243,772	29,003	2,255	8.1	2,010	85.4	64	17	1,176	753	67	278	0.22	0.33	受診率：マンモ併用のみ
25年度	242,683	30,880	2,516	8.1	2,105	83.7	56	6	1,214	829	157	254	0.18	0.18	受診率：マンモ併用のみ
26年度	240,405	31,273	2,627	8.4	2,226	84.7	92	78	1,281	775	97	304	0.29	0.35	受診率：マンモ併用のみ
27年度速報	233,237	29,001	1,833	6.3	1,606	87.6	52	15	945	594	155	72	0.18	0.18	受診率：マンモ併用のみ
26年度全国	26,143,988	2,569,258	205,103	8.0	175,543	85.6	9,104	4,377	90,622	71,440	19,664	9,897	0.35	0.35	受診率：マンモ併用のみ

(再掲) 乳がん検診(視触診のみ) 実施状況

年度	精密検査		精密検査結果内訳				未把握	未受診	がん発見率 (E/F) %	※ 参考 全国平均 がん発見率			
	要精検者数 (C) 人	要精検率 (C/A) %	受診者数 (D) 人	受診率 (D/C) %	がん (E) 人	がん疑い (F) 人					がん以外 (G) 人	異常なし (H) 人	
12年度	3,482	5.7	2,690	77.3	37	9	1,840	804	154	662	0.06	0.11	
13年度	63,198	3,612	2,790	77.2	45	4	1,880	861	291	531	0.07	0.11	
14年度	62,759	3,615	2,703	74.8	40	10	1,839	814	270	642	0.06	0.11	
15年度	59,090	3,312	2,264	68.4	46	21	1,517	680	470	578	0.08	0.13	
16年度	45,294	2,646	1,777	67.2	37	14	1,090	636	300	569	0.08	0.15	
17年度	9,652	671	70	296	44.1	3	1	199	93	216	159	0.03	0.15
18年度	9,503	550	206	37.5	2	2	130	73	186	158	158	0.02	0.15
19年度	8,940	299	193	64.5	10	0	118	65	20	86	86	0.11	0.19
19年度全国	457,137	22,554	4,916	517	73.2	880	244	9,240	6,153	3,755	2,282	0.19	0.19

乳がん検診(視触診及びマンモグラフィ併用方式) 実施状況

年度	精密検査		精密検査結果内訳				未把握	未受診	がん発見率 (E/F) %	※ 参考 全国平均 がん発見率				
	要精検者数 (C) 人	要精検率 (C/A) %	受診者数 (D) 人	受診率 (D/C) %	がん (E) 人	がん疑い (F) 人					がん以外 (G) 人	異常なし (H) 人		
15年度	3,509	229	196	85.6	7	1	97	91	0	33	33	0.20	0.22	5市町村
16年度	8,356	736	625	84.9	7	4	295	319	42	69	42	0.08	0.24	26/42市町村
17年度	18,009	2,019	1,508	74.7	41	10	783	674	158	353	301	0.23	0.27	
18年度	19,727	2,442	1,988	81.4	45	2	1,005	936	153	301	301	0.23	0.28	
19年度	20,181	2,308	1,411	78.5	37	2	961	811	122	375	375	0.18	0.27	
20年度	21,096	2,013	1,554	77.2	37	2	838	677	120	339	339	0.18	0.32	
21年度	30,601	3,119	2,333	74.8	71	9	1,309	944	316	470	470	0.23	0.09	
22年度	30,152	2,526	1,930	76.4	58	4	1,109	759	252	344	344	0.19	0.33	
23年度	30,494	2,321	1,870	80.6	58	30	1,087	695	178	273	273	0.19	0.32	
24年度	29,003	2,355	2,010	85.4	64	17	1,176	753	67	278	278	0.22	0.33	
25年度	30,880	2,516	2,105	83.7	56	6	1,214	829	157	254	254	0.18	0.18	
26年度	31,273	2,627	2,226	84.7	92	78	1,281	775	97	304	304	0.29	0.35	
27年度速報	29,001	1,833	1,606	87.6	52	15	945	594	155	72	72	0.18	0.18	
26年度全国	2,569,258	205,103	175,543	85.6	9,104	4,377	90,622	71,440	19,664	9,897	9,897	0.35	0.35	

※ 平成14年度以前：「視触診方式のみ」 + 「マンモグラフィ併用方式」
 ※ 平成15～17年度：「視触診方式」 + 「視触診方式及びマンモグラフィ」
 ※ 平成18年度以降：「視触診方式及びマンモグラフィ」

平成27年度(速報値) 市町村におけるがん検診の実施状況について【市町村別】

乳がん検診実施状況

	一次検診		精密検査				精密検査結果内訳				未把握 人	未受診 人	がん発見率 (E/B)%	陽性反応 適中度 (E/C)%	備考	
	対象者数 (A)人	受診者数 (B)人	受診率 %	要精検者数 (C)人	要精検率 (C/B)%	受診者数 (D)人	受診率 (D/C)%	がん (E)人	がん以外 人	異常なし 人						
秋田市	64,069	4,590	15.7	586	12.8	520	88.7	16	0	413	91	65	1	0.35	2.73	
能代市	13,786	2,756	36.3	250	9.1	220	88.0	3	8	105	104	4	26	0.11	1.20	
横手市	21,515	4,311	40.2	157	3.6	144	91.7	7	0	75	62	0	13	0.16	4.46	
大館市	17,557	1,402	14.3	71	5.1	64	90.1	3	0	22	39	0	7	0.21	4.23	
男鹿市	8,164	877	15.0	48	5.5	44	91.7	1	0	25	18	3	1	0.11	2.08	
湯沢市	11,370	1,603	26.8	33	2.1	22	66.7	2	0	10	10	11	0	0.12	6.06	
鹿角市	7,584	735	20.3	43	5.9	38	88.4	1	1	29	7	4	1	0.14	2.33	
由利本荘市	17,325	1,400	18.7	22	1.6	18	81.8	0	0	9	9	4	0	0.00	0.00	
潟上市	7,133	1,597	31.6	131	8.2	111	84.7	1	2	60	48	15	5	0.06	0.76	
大仙市	19,413	2,253	24.4	116	5.1	109	94.0	4	0	55	50	4	3	0.18	3.45	
北秋田市	8,793	554	14.7	28	5.1	25	89.3	2	0	12	11	3	0	0.36	7.14	
にかほ市	5,560	651	25.3	50	7.7	47	94.0	3	0	20	24	0	3	0.46	6.00	
仙北市	6,620	537	18.1	33	6.1	32	97.0	2	0	14	16	0	1	0.37	6.06	
小坂町	1,393	161	25.2	7	4.3	7	100.0	0	0	6	1	0	0	0.00	0.00	
上小阿仁村	771	78	23.2	3	3.8	3	100.0	0	0	1	2	0	0	0.00	0.00	
藤里町	944	299	39.6	15	5.0	12	80.0	1	4	5	2	3	0	0.33	6.67	
三種町	4,557	1,164	31.5	73	6.3	47	64.4	0	0	24	23	23	3	0.00	0.00	
八峰町	2,017	1,113	72.5	45	4.0	37	82.2	2	0	20	15	3	5	0.18	4.44	
五城目町	2,236	518	38.1	16	3.1	15	93.8	0	0	5	10	1	0	0.00	0.00	
八郎潟町	1,397	449	39.2	16	3.6	12	75.0	0	0	4	8	4	0	0.00	0.00	
井川町	1,164	219	28.5	6	2.7	6	100.0	0	0	1	5	0	0	0.00	0.00	
大潟村	878	242	41.8	7	2.9	6	85.7	0	0	4	2	0	1	0.00	0.00	
美郷町	4,666	1,084	42.0	68	6.3	60	88.2	3	0	22	35	6	2	0.28	4.41	
羽後町	3,692	323	20.4	8	2.5	6	75.0	1	0	4	1	2	0	0.31	12.50	
東成瀬村	633	85	33.6	1	1.2	1	100.0	0	0	0	1	0	0	0.00	0.00	
秋田県	233,237	29,001	23.6	1,833	6.3	1,606	87.6	52	15	945	594	155	72	0.18	2.84	

(出典:厚生労働省「地域保健・健康増進事業報告」、がん対策室調べ H29.9時点)

※一次検診受診率について
 (「前年度の受診者」+「当該年度の受診者」-「前年度及び当該年度における2年連続受診者」) / 「当該年度の対象者」×100

平成27年度(速報値) プロセス指標 市町村順位表【乳】

許容範囲

要改善

平成27年度(全年齢) (単位:%)

受診率		要精検率		精検受診率		精検未把握率		精検未受診率		がん発見率		陽性反応適中度	
順位	目 標 値 :50%以上 許容値:—	順位	目 標 値 :11.0%以下 許容値:—	順位	目 標 値 :90%以上 許容率:80%以上	順位	目 標 値 :5%以下 許容値:10%以下	順位	目 標 値 :5%以下 許容値:10%以下	順位	目 標 値 :— 許容値:0.23%以上	順位	目 標 値 :— 許容値:2.50%以上
1	八峰町 72.5	1	東成瀬村 1.2	1	小坂町 100.0	1	横手市 0.0	1	湯沢市 0.0	1	にかほ市 0.46	1	羽後町 12.50
2	美郷町 42.0	2	由利本荘市 1.6	1	上小阿仁村 100.0	1	大館市 0.0	1	由利本荘市 0.0	2	仙北市 0.37	2	北秋田市 7.14
3	大湯村 41.8	3	湯沢市 2.1	1	井川町 100.0	1	にかほ市 0.0	1	北秋田市 0.0	3	北秋田市 0.36	3	藤里町 6.67
4	横手市 40.2	4	羽後町 2.5	1	東成瀬村 100.0	1	仙北市 0.0	1	小坂町 0.0	4	秋田市 0.35	4	湯沢市 6.06
5	藤里町 39.6	5	井川町 2.7	5	仙北市 97.0	1	上小阿仁村 0.0	1	上小阿仁村 0.0	5	藤里町 0.33	4	仙北市 6.06
6	八郎潟町 39.2	6	大湯村 2.9	6	にかほ市 94.0	1	藤里町 0.0	1	藤里町 0.0	6	羽後町 0.31	6	にかほ市 6.00
7	五城目町 38.1	7	五城目町 3.1	7	大館市 94.0	1	井川町 0.0	1	五城目町 0.0	7	美郷町 0.28	7	横手市 4.46
8	能代市 36.3	8	八郎潟町 3.6	8	五城目町 93.8	1	井川町 0.0	1	八郎潟町 0.0	8	大館市 0.21	8	八峰町 4.44
9	東成瀬村 33.6	9	横手市 3.6	9	横手市 91.7	1	大湯村 0.0	1	井川町 0.0	9	八峰町 0.18	9	美郷町 4.41
10	湯上市 31.6	10	上小阿仁村 3.8	10	男鹿市 91.7	1	東成瀬村 0.0	1	羽後町 0.0	10	大館市 0.18	10	大館市 4.23
11	三種町 31.5	11	八峰町 4.0	11	大館市 90.1	11	能代市 1.6	1	東成瀬村 0.0	11	横手市 0.16	11	大館市 3.45
12	井川町 28.5	12	小坂町 4.3	12	北秋田市 89.3	12	大館市 3.4	12	秋田市 0.2	12	鹿角市 0.14	12	秋田市 2.73
13	湯沢市 26.8	13	藤里町 5.0	13	秋田市 88.7	13	男鹿市 5.3	13	男鹿市 2.1	13	湯沢市 0.12	13	鹿角市 2.33
14	にかほ市 25.3	14	北秋田市 5.1	14	鹿角市 88.4	13	五城目町 6.3	14	鹿角市 2.3	14	男鹿市 0.11	14	男鹿市 2.08
15	小坂町 25.2	15	大館市 5.1	15	美郷町 88.2	15	八峰町 6.7	15	大館市 2.6	15	能代市 0.11	15	能代市 1.20
16	大館市 24.4	16	大館市 5.1	16	能代市 88.0	16	美郷町 8.8	16	美郷町 2.9	16	湯上市 0.06	16	湯上市 0.76
17	上小阿仁村 23.2	17	男鹿市 5.5	17	大湯村 85.7	17	鹿角市 9.3	17	仙北市 3.0	17	由利本荘市 0.00	17	由利本荘市 0.00
18	羽後町 20.4	18	鹿角市 5.9	18	湯上市 84.7	18	北秋田市 10.7	18	湯上市 3.8	18	小坂町 0.00	17	小坂町 0.00
19	鹿角市 20.3	19	仙北市 6.1	19	八峰町 82.2	19	秋田市 11.1	19	三種町 4.1	17	上小阿仁村 0.00	17	上小阿仁村 0.00
20	由利本荘市 18.7	20	三種町 6.3	20	由利本荘市 81.8	20	湯上市 11.5	20	にかほ市 6.0	17	三種町 0.00	17	三種町 0.00
21	仙北市 18.1	21	美郷町 6.3	21	藤里町 80.0	21	由利本荘市 18.2	21	横手市 8.3	17	五城目町 0.00	17	五城目町 0.00
22	秋田市 15.7	22	にかほ市 7.7	22	八郎潟町 75.0	22	八郎潟町 25.0	22	大館市 9.9	17	八郎潟町 0.00	17	八郎潟町 0.00
23	男鹿市 15.0	23	湯上市 8.2	22	羽後町 75.0	22	羽後町 25.0	23	能代市 10.4	17	井川町 0.00	17	井川町 0.00
24	北秋田市 14.7	24	能代市 9.1	23	湯沢市 66.7	24	三種町 31.5	24	八峰町 11.1	17	大湯村 0.00	17	大湯村 0.00
25	大館市 14.3	25	秋田市 12.8	25	三種町 64.4	25	湯沢市 33.3	25	大湯村 14.3	17	東成瀬村 0.00	17	東成瀬村 0.00
	秋田県 23.6		秋田県 6.3		秋田県 87.6		秋田県 8.5		秋田県 3.9		秋田県 0.18		秋田県 2.84
	全国 —		—		—		—		—		—		—

(出典:厚生労働省「地域保健・健康増進事業報告」、がん対策室調べ H29.9時点)

乳がん検診 プロセス指標全国順位表 都道府県別

要改善

許容範囲

目標到達

平成27年度		要精検率		精検未把握率		精検未受診率		がん発見率		陽性反応適中率	
順位	数値	順位	数値	順位	数値	順位	数値	順位	数値	順位	数値
1	富山県	1	岩手県	1	新潟県	1	宮城県	1	宮城県	1	新潟県
2	山形県	2	福島県	2	石川県	2	滋賀県	2	滋賀県	2	鳥取県
3	山梨県	3	宮城県	3	滋賀県	3	滋賀県	3	岡山県	3	高知県
4	香川県	4	山梨県	4	鳥取県	4	山梨県	4	神奈川県	4	北海道
5	鳥取県	5	鹿児島県	5	佐賀県	5	佐賀県	5	香川県	5	香川県
6	奈良県	6	徳島県	6	岩手県	6	徳島県	6	愛媛県	6	香川県
7	北海道	7	北海道	7	大阪府	7	香川県	7	大分県	7	愛媛県
8	静岡県	8	群馬県	8	大阪府	8	群馬県	8	高知県	8	高知県
9	神奈川県	9	石川県	9	宮城県	9	宮城県	9	山口県	9	山口県
10	福井県	10	岡山県	10	高知県	10	高知県	10	徳島県	10	徳島県
11	福島県	11	宮城県	11	鳥取県	11	鳥取県	11	北海道	11	北海道
12	群馬県	12	佐賀県	12	群馬県	12	群馬県	12	福岡県	12	福岡県
13	兵庫県	13	広島県	13	群馬県	13	群馬県	13	岩手県	13	岩手県
14	福岡県	14	和歌山県	14	山口県	14	山口県	14	大阪府	14	大阪府
15	埼玉県	15	高知県	15	徳島県	15	徳島県	15	奈良県	15	奈良県
16	宮城県	16	岡山県	16	福井県	16	福井県	16	滋賀県	16	滋賀県
17	埼玉県	17	山梨県	17	愛媛県	17	愛媛県	17	京都府	17	京都府
18	愛知県	18	東京都	18	東京都	18	東京都	18	福岡県	18	福岡県
19	静岡県	19	香川県	19	香川県	19	香川県	19	山形県	19	山形県
20	東京都	20	三重県	20	大分県	20	大分県	20	香川県	20	香川県
21	福島県	21	福井県	21	香川県	21	香川県	21	香川県	21	香川県
22	滋賀県	22	熊本県	22	青森県	22	青森県	22	宮城県	22	宮城県
23	神奈川県	23	熊本県	23	高知県	23	高知県	23	熊本県	23	熊本県
24	福井県	24	静岡県	24	岐阜県	24	岐阜県	24	兵庫県	24	兵庫県
25	熊本県	25	山形県	25	山口県	25	山口県	25	山口県	25	山口県
26	沖縄県	26	鳥取県	26	鳥取県	26	鳥取県	26	鳥取県	26	鳥取県
27	岡山県	27	岐阜県	27	北海道	27	北海道	27	北海道	27	北海道
28	山口県	28	大分県	28	栃木県	28	栃木県	28	栃木県	28	栃木県
29	宮城県	29	宮城県	29	宮城県	29	宮城県	29	宮城県	29	宮城県
30	石川県	30	福井県	30	山形県	30	山形県	30	山形県	30	山形県
31	滋賀県	31	福井県	31	岡山県	31	岡山県	31	岡山県	31	岡山県
32	長崎県	32	愛知県	32	愛知県	32	愛知県	32	愛知県	32	愛知県
33	青森県	33	千葉県	33	千葉県	33	千葉県	33	千葉県	33	千葉県
34	大阪府	34	東京都	34	東京都	34	東京都	34	東京都	34	東京都
35	大阪府	35	東京都	35	東京都	35	東京都	35	東京都	35	東京都
36	東京都	36	奈良県	36	奈良県	36	奈良県	36	奈良県	36	奈良県
37	大分県	37	青森県	37	青森県	37	青森県	37	青森県	37	青森県
38	静岡県	38	静岡県	38	静岡県	38	静岡県	38	静岡県	38	静岡県
39	高知県	39	福岡県	39	福岡県	39	福岡県	39	福岡県	39	福岡県
40	栃木県	40	千葉県	40	千葉県	40	千葉県	40	千葉県	40	千葉県
41	栃木県	41	兵庫県	41	兵庫県	41	兵庫県	41	兵庫県	41	兵庫県
42	高知県	42	千葉県	42	千葉県	42	千葉県	42	千葉県	42	千葉県
43	岡山県	43	長野県	43	長野県	43	長野県	43	長野県	43	長野県
44	長野県	44	滋賀県	44	滋賀県	44	滋賀県	44	滋賀県	44	滋賀県
45	愛媛県	45	山口県	45	山口県	45	山口県	45	山口県	45	山口県
46	愛媛県	46	愛媛県	46	愛媛県	46	愛媛県	46	愛媛県	46	愛媛県
47	新潟県	47	兵庫県	47	兵庫県	47	兵庫県	47	兵庫県	47	兵庫県
48	新潟県	48	新潟県	48	新潟県	48	新潟県	48	新潟県	48	新潟県
49	愛媛県	49	愛媛県	49	愛媛県	49	愛媛県	49	愛媛県	49	愛媛県
50	愛媛県	50	愛媛県	50	愛媛県	50	愛媛県	50	愛媛県	50	愛媛県
全国平均	14.5	全国平均	8.0	全国平均	3.6	全国平均	3.6	全国平均	4.8	全国平均	4.4

目標値/許容値:がん検診事業評価面委員報告書「今後の我が国におけるがん検診事業評価面」とそれ以外の指標はH27年度地域保健・健康増進事業報告書一タより
 受診率/許容値:がん検診推進基本計画より
 受診率/許容値:がん検診推進基本計画より
 出典:H26年度受診率はH26年度地域保健・健康増進事業報告書一タより、それ以外の指標はH27年度地域保健・健康増進事業報告書一タより

秋田県における乳がん検診無料クーポン券の実績について

【がん検診推進事業】

年度	子宮頸がん					乳がん						
	20歳	25歳	30歳	35歳	40歳	合計	40歳	45歳	50歳	55歳	60歳	合計
平成21年度	4,551人 390人 8.6%	4,930人 954人 19.4%	5,774人 1,557人 27.0%	6,578人 1,902人 28.9%	6,446人 1,974人 30.6%	28,279人 6,777人 24.0%	6,446人 1,775人 27.5%	6,739人 1,760人 26.1%	7,855人 1,793人 22.8%	8,831人 2,398人 27.2%	10,229人 2,704人 26.4%	40,100人 10,430人 26.0%
平成22年度	4,506人 553人 12.3%	4,812人 1,141人 23.7%	5,567人 1,759人 31.5%	6,378人 2,231人 35.1%	6,130人 1,978人 32.3%	27,993人 7,662人 28.0%	6,130人 1,818人 29.7%	6,920人 1,891人 28.6%	7,562人 1,849人 24.4%	8,940人 2,494人 28.2%	10,839人 2,946人 27.2%	40,011人 10,998人 27.5%
平成23年度	4,238人 557人 13.1%	4,467人 1,025人 22.9%	5,244人 1,433人 27.3%	6,370人 2,146人 33.7%	6,281人 1,947人 29.4%	26,600人 7,008人 26.3%	6,281人 1,760人 28.0%	5,930人 1,606人 27.1%	7,185人 1,706人 23.7%	8,200人 2,297人 28.0%	10,153人 2,792人 26.9%	37,749人 10,101人 26.8%
平成24年度	4,306人 575人 13.4%	4,397人 1,063人 24.2%	5,023人 1,448人 28.8%	6,052人 2,077人 34.3%	6,408人 1,866人 29.1%	26,186人 7,029人 26.8%	6,419人 1,711人 26.7%	5,525人 1,340人 24.3%	7,038人 1,521人 21.6%	7,860人 1,942人 24.7%	9,212人 2,330人 25.3%	36,054人 8,844人 24.5%
平成25年度	4,189人 456人 10.9%	4,215人 942人 22.3%	5,148人 1,359人 26.4%	5,918人 1,811人 30.6%	6,518人 1,861人 28.6%	25,986人 6,429人 24.7%	6,518人 1,725人 26.5%	6,584人 1,620人 24.6%	6,930人 1,655人 23.9%	7,852人 2,080人 26.5%	9,340人 2,348人 25.1%	37,224人 9,428人 25.3%

【H26働く世代の女性支援のためのがん検診推進事業】

年度	子宮頸がん					乳がん						
	20歳	22~25歳	27~30歳	32~35歳	37~40歳	合計	40歳	42~45歳	47~50歳	52~55歳	57~60歳	合計
平成26年度	4,020人 483人 12.0%	11,287人 1,404人 12.4%	12,868人 2,009人 15.6%	14,203人 2,623人 18.5%	16,078人 2,609人 16.2%	58,466人 9,128人 15.6%	6,540人 1,587人 24.3%	17,575人 1,944人 11.1%	17,732人 1,877人 10.6%	22,044人 2,706人 12.3%	24,070人 2,697人 11.1%	87,961人 10,781人 12.3%

【H27働く世代の女性支援のためのがん検診緊急支援事業】

年度	子宮頸がん					乳がん				
	22歳	27歳	32歳	37歳	合計	42歳	47歳	52歳	57歳	合計
平成27年度	3,103人 305人 9.8%	3,033人 436人 14.4%	3,431人 559人 16.3%	3,639人 538人 14.6%	13,206人 1,838人 13.9%	4,330人 438人 10.1%	4,476人 547人 12.2%	4,536人 438人 9.7%	5,157人 585人 11.3%	18,499人 2,008人 10.9%

【新たなステージに入ったがん検診の総合支援事業】

年度	子宮頸がん					乳がん					
	20歳	25歳	30歳	35歳	40歳	合計	40歳	45歳	50歳	55歳	合計
平成27年度	416人 409人	246人 295人	297人 155人	316人 203人	266人 233人	1,541人 1,295人	1,525人 1,039人	229人 146人	192人 99人	226人 172人	2,450人 1,649人
平成28年度											

(がん対策室調べ)

- ※25年度までは「がん検診推進事業」として、40・45・50・55・60歳を対象に実施。
- ※26年度は「働く世代の女性支援のためのがん検診推進事業」として、40歳及び過去の無料クーポン券未利用者を対象に実施。
- ※27年度は「働く世代の女性支援のためのがん検診緊急支援事業」として、25年度の「がん検診推進事業」の対象者のうち、過去5年度に一度も乳がん検診を受診していない者及び「新たなステージ」に入ったがん検診の総合支援事業」として、過去5年度に一度も乳がん検診を受診していない者を対象に実施。
- ※28年度は「新たなステージ」に入ったがん検診の総合支援事業」として、過去5年度に一度も乳がん検診を受診していない者を対象に実施。
- ※利用率は、利用者数÷対象者数×100で算出。(地域保健 健康増進事業報告の受診率と異なるので留意のこと)

平成28年度乳がん検診無料クーポン券対象者に対する利用率

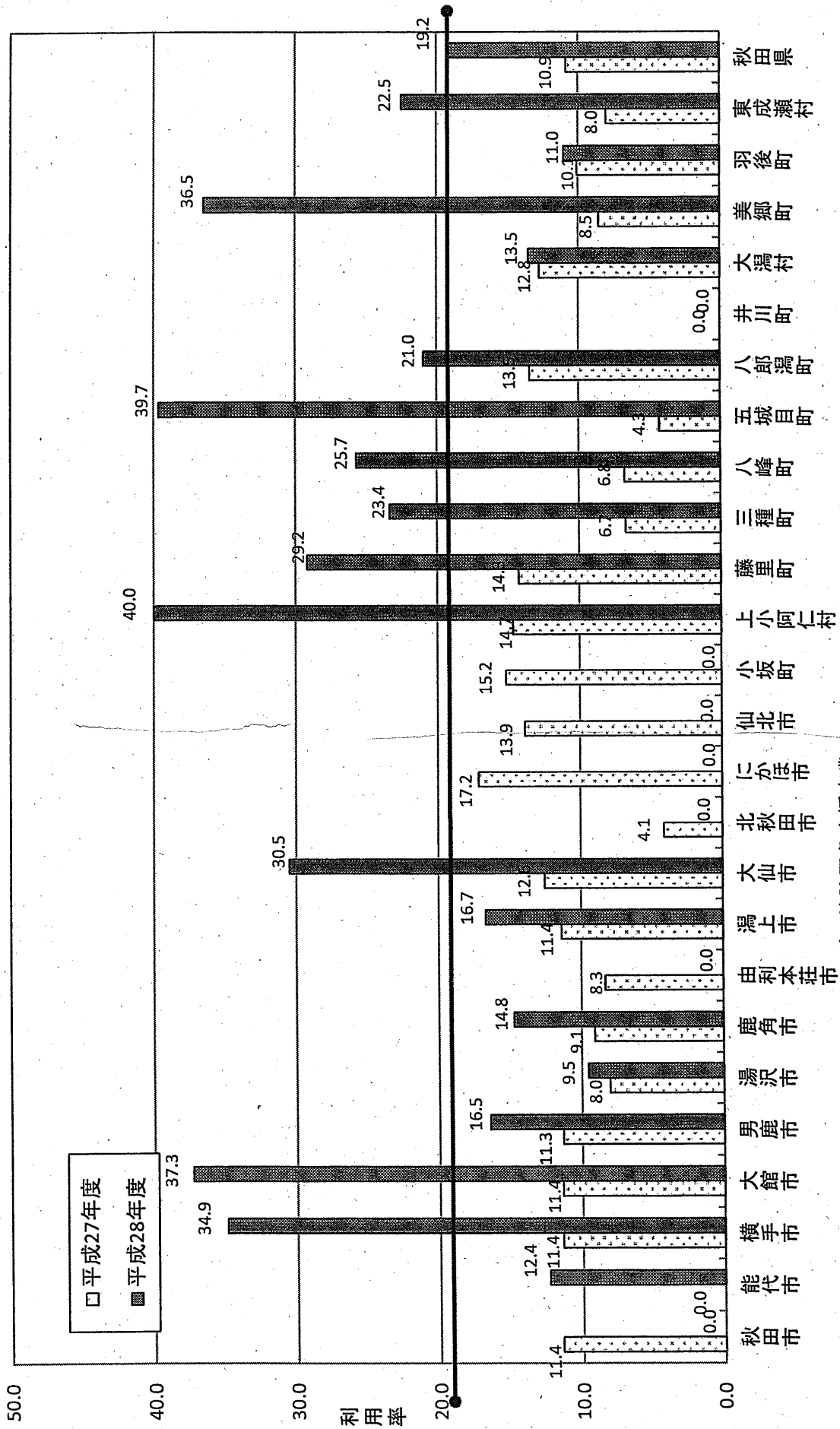
市区町村	乳がん										利用率								
	対象者数					クーポン配布枚数						利用者数							
	40歳	45歳	50歳	55歳	60歳	合計	40歳	45歳	50歳	55歳		60歳	合計	40歳	45歳	50歳	55歳	60歳	合計
秋田市						0						0						0	#DIV/0!
能代市	354	353	323	383	425	1,838	354	353	323	383	425	1,838	139	26	12	24	26	227	12.4%
横手市	524					524	524					524	183					183	34.9%
大館市	450					450	450					450	168					168	37.3%
男鹿市	129	133	149	191	219	821	129	86	97	143	146	601	48	5	14	18	14	99	16.5%
湯沢市	265	243	257	326	429	1,520	265	243	257	326	429	1,520	75	24	7	19	20	145	9.5%
鹿角市	187	194	156	215	257	1,009	187	118	84	106	135	630	49	14	7	9	14	93	14.8%
由利本荘市						0						0						0	#DIV/0!
湯上市	213	251	213	179	279	1,135	213	145	137	99	165	759	69	22	16	6	14	127	16.7%
大仙市	482					482	482					482	147					147	30.5%
北秋田市						0						0						0	#DIV/0!
にかほ市						0						0						0	#DIV/0!
仙北市						0						0						0	#DIV/0!
小坂町						0						0						0	#DIV/0!
上小阿仁村	5					5	5					5	2					2	40.0%
藤里町	20	21	12	17	42	112	20	12	8	8	24	72	11	3	1	4	2	21	29.2%
三種町	92	92	94	123	143	544	92	61	48	47	60	308	34	8	10	10	10	72	23.4%
八峰町	35					35	35					35	9					9	25.7%
五城目町	58					58	58					58	23					23	39.7%
八郎潟町	37	15	20	15	18	105	37	15	20	15	18	105	15	2	2	0	3	22	21.0%
井川町						0						0						0	#DIV/0!
大潟村	17	28	24	17	10	96	17	28	24	17	10	96	9	2	0	0	2	13	13.5%
美郷町	136	105	85	157	196	679	136	105	85	157	196	679	41	33	27	75	72	248	36.5%
羽後町	66	87	95	103	162	513	66	67	72	72	95	372	13	7	3	4	14	41	11.0%
東成瀬村	11	5	3	11	10	40	11	5	3	11	10	40	4	0	0	3	2	9	22.5%
秋田県	3,081	1,527	1,431	1,737	2,190	9,966	3,081	1,238	1,158	1,384	1,713	8,574	1,039	146	99	172	193	1,649	19.2%
年齢別配布(利用)率							100.0%	81.1%	80.9%	79.7%	78.2%	86.0%	33.7%	11.8%	8.5%	12.4%	11.3%	19.2%	

(がん対策室調べ)

※対象者のうち、過去5年度に1度も乳がん検診を受けていない者が対象

※秋田市、由利本荘市、北秋田市、にかほ市、仙北市、小坂町、井川市は事業の実施なし

乳がん検診無料クーポン券の利用率(市町村別)



(がん対策室調べ)

※平成27年度は、「働く世代の女性支援のためのがん検診緊急支援事業」
 ※平成28年度は、「新たなステージに入ったがん検診総合支援事業実績」

調査項目	調査1 検診実施体制整備に関する調査 (平成29年度実施体制)																											未実施項目数(調査1)
	問1. 検診対象者の情報管理				問2. 受診者の情報管理		問3. 受診者への説明、及び要精検者への説明			問4. 精密検査結果の把握、精密検査未受診者の特定と受診勧奨						問5. 地域保健・健康増進事業報告					問6. 検診機関(医療機関)の質の担保							
	問1-1	問1-2	問1-2-1	問1-3	問2-1	問2-2	問3-1	問3-2	問3-2-1	問4-1	問4-2	問4-3	問4-4	問4-5	問4-6	問5-1	問5-2	問5-3	問5-4	問5-5	問6-1	問6-1-1	問6-1-2	問6-2	問6-2-1	問6-2-2	問6-2-3	
	対象者全員の氏名を記載した名簿を、住民台帳などに基づいて作成しましたか	対象者全員に、個別に受診勧奨を行いましたか	受診勧奨を行った住民のうち未受診者全員に、再度の受診勧奨を個人毎(手紙・電話・訪問等)に行いましたか	対象者数(推計でも可)を把握しましたか	個人別の受診(記録)台帳またはデータベースを作成しましたか	過去5年間の受診履歴を記録していますか	受診勧奨時に、「検診機関用チェックリスト」を、受診者への説明が全項目記載された資料を、全員に個別配布しましたか	要精検者全員に対し、受診可能な精密検査機関名(医療機関名)の一覧を提示しましたか	問3-2-1の「問3-2」の一覧に掲載したすべての精密検査機関には、あらかじめ精密検査結果の報告を依頼しましたか	精密検査方法及び、精密検査(治療)結果を把握しましたか	精密検査方法及び、精密検査(治療)結果が不明な者については、本人もしくは精密検査機関への照会等により、結果を確認しましたか	個人毎の精密検査方法及び、精密検査(治療)結果を共有しましたか	個人毎の精密検査方法及び、精密検査(治療)結果を共有しましたか	過去5年間の精密検査方法及び、精密検査(治療)結果を記録していますか	精密検査未受診者と精密検査結果未把握を定義に、精密検査未受診者を特定しましたか	28年度地域保健・健康増進事業報告(平成28年度)を計上できるよう、委託先(検診機関)の全項目を計上できるように報告を求めましたか	がん検診の結果について、地域保健・健康増進事業報告を網羅できているか	がん検診の結果について、委託先からの報告内容が、地域保健・健康増進事業報告を網羅できているか	がん検診の結果について、委託先からの報告内容が、地域保健・健康増進事業報告を網羅できているか	精密検査結果について、地域保健・健康増進事業報告の全項目を計上できるよう、委託先(検診機関)の全項目を計上できるように報告を求めましたか	精密検査結果について、地域保健・健康増進事業報告の全項目を計上できるよう、委託先(検診機関)の全項目を計上できるように報告を求めましたか	精密検査結果について、地域保健・健康増進事業報告の全項目を計上できるよう、委託先(検診機関)の全項目を計上できるように報告を求めましたか	委託先検診機関(医療機関)を、仕様書の内容に基づいて選定しましたか	仕様書(もしくは実施要綱)の内容は、「仕様書に明記すべき必要最低限の精度管理項目」を満たしているか	検診終了後に、委託先検診機関(医療機関)で仕様の確認(もしくは実施要綱)の内容が遵守されたことを確認しましたか	検診機関(医療機関)に精度管理評価を個別に実施しましたか	「検診機関用チェックリスト」の遵守状況を把握しましたか	
秋田県の実施率	100%	80%	20%	91%	93%	100%	33%	76%	65%	59%	48%	54%	54%	52%	57%	100%	93%	93%	89%	89%	20%	17%	2%	2%	0%	0%	0%	
秋田市(集団)	○	×	×	△	○	○	×	○	○	×	×	×	×	○	○	○	○	○	○	○	×	×	×	△	×	△	△	11
秋田市(個別)	○	×	×	△	○	○	×	○	○	×	×	×	×	○	○	○	○	○	○	○	×	×	×	△	×	△	△	14
能代市(集団)	○	×	×	○	○	○	×	×	-	○	○	○	○	○	○	○	○	○	○	○	×	×	×	○	×	×	×	9
能代市(個別)	○	×	×	○	×	○	×	×	-	×	×	×	×	×	○	○	○	○	○	○	×	×	×	×	×	×	×	17
横手市(集団)	○	○	○	○	○	○	○	○	○	○	○	○	○	○	○	○	○	○	○	○	○	○	○	△	×	×	×	4
横手市(個別)	○	○	○	○	○	○	○	○	○	○	○	○	○	○	○	○	○	○	○	○	○	○	△	×	×	×	×	4
大館市(集団)	○	×	×	○	○	○	×	○	-	△	△	×	×	△	△	○	○	○	○	△	○	○	△	△	×	×	×	10
大館市(個別)	○	×	×	○	○	○	×	×	-	△	△	×	×	△	△	○	○	○	○	△	○	○	△	△	×	×	×	16
男鹿市(集団)	○	○	×	○	○	○	×	○	○	○	○	○	○	○	○	○	○	○	○	○	×	×	×	×	×	×	×	9
男鹿市(個別)	○	○	×	○	○	○	×	○	○	○	○	○	○	○	○	○	○	○	○	○	×	×	×	×	×	×	×	9
湯沢市(集団)	○	○	×	○	○	○	○	○	○	○	△	△	△	△	△	○	○	○	○	○	×	×	×	×	×	×	×	9
湯沢市(個別)	○	○	×	○	○	○	×	○	○	△	△	△	△	△	△	○	○	○	○	○	×	×	×	△	△	△	△	2
鹿角市(集団)	○	×	×	○	○	○	×	○	×	○	○	×	○	○	○	○	○	○	○	○	○	○	△	△	△	△	△	5
由利本荘市(集団)	○	×	×	○	○	○	○	○	-	○	○	○	×	○	○	○	○	○	○	○	×	×	×	×	×	×	×	11
由利本荘市(個別)	○	×	×	○	○	○	×	×	-	○	○	○	×	○	○	○	○	○	○	○	×	×	×	×	×	×	×	12
湯上市(集団)	○	○	○	○	○	○	×	○	○	△	△	△	○	△	△	○	○	○	○	○	○	○	△	△	△	△	△	1
湯上市(個別)	○	○	○	○	○	○	×	○	○	△	△	△	○	△	△	○	○	○	○	○	○	○	△	△	△	△	△	1
大仙市(集団)	○	○	×	○	○	○	○	○	○	△	△	△	○	△	△	○	○	○	○	○	×	×	×	×	×	×	×	9
大仙市(個別)	○	○	×	○	○	○	○	○	○	△	△	△	○	△	△	○	○	○	○	○	×	×	×	×	×	×	×	10
北秋田市(集団)	○	○	×	○	○	○	○	○	○	×	○	×	×	○	○	○	○	○	○	○	×	×	×	△	△	×	△	8
北秋田市(個別)	○	○	×	○	○	○	○	○	○	×	○	×	×	○	○	○	○	○	○	○	×	×	×	△	△	×	△	8
にかほ市(集団)	○	○	△	○	○	○	×	×	-	△	△	△	○	△	△	○	○	○	○	○	×	×	×	×	×	×	×	9
にかほ市(個別)	○	○	△	○	○	○	×	×	-	△	△	△	○	△	△	○	○	○	○	○	×	×	×	×	×	×	×	9
仙北市(集団)	○	○	×	△	○	○	×	○	○	○	△	○	○	△	△	○	○	○	○	○	○	○	×	×	×	×	×	7
仙北市(個別)	○	○	×	△	○	○	×	○	○	○	△	○	○	△	△	○	○	○	○	○	×	×	×	×	×	×	×	9
小坂町(集団)	○	○	○	△	△	○	○	○	○	○	○	○	○	△	△	○	○	○	○	○	×	×	×	×	×	×	×	9
上小阿仁村(集団)	○	○	×	○	○	○	○	○	○	○	○	○	○	○	○	○	○	○	○	○	×	×	×	×	×	×	×	8
上小阿仁村(個別)	○	○	×	○	○	○	○	○	○	○	○	○	○	○	○	○	○	○	○	○	×	×	×	×	×	×	×	8
藤里町(集団)	○	○	×	○	○	○	○	×	×	○	○	○	○	○	○	○	○	○	○	○	×	×	×	×	×	×	×	9
藤里町(個別)	○	○	×	○	○	○	×	-	○	○	○	○	○	○	○	○	○	○	○	○	×	×	×	×	×	×	×	9
三種町(集団)	○	○	×	○	○	○	○	○	×	×	×	×	×	×	○	○	○	○	○	○	×	×	×	×	×	×	×	14
八峰町(集団)	○	○	×	○	○	○	○	○	×	○	○	○	○	△	△	○	○	○	○	○	×	×	×	×	×	×	×	9
八峰町(個別)	○	○	×	○	○	○	×	-	△	△	△	×	△	△	○	○	○	○	○	○	×	×	×	×	×	×	×	10
五城目町(集団)	○	○	×	○	○	○	×	○	○	○	×	○	×	○	○	○	○	○	○	○	×	×	×	×	×	×	×	11
五城目町(個別)	○	○	×	○	○	○	×	○	○	○	×	○	×	○	○	○	○	○	○	○	×	×	×	×	×	×	×	11
八郎潟町(集団)	○	○	×	○	○	○	×	○	○	○	○	○	○	△	△	○	○	○	○	○	×	×	×	×	×	×	×	9
八郎潟町(個別)	○	○	×	○	○	○	×	-	○	○	○	○	○	△	△	○	○	○	○	○	×	×	×	×	×	×	×	10
井川町(集団)	○	○	×	○	○	○	×	○	○	○	○	○	○	○	○	○	○	○	○	○	×	×	×	×	×	×	×	9
井川町(個別)	○	○	×	○	○	○	×	○	○	○	○	○	○	○	○	○	○	○	○	○	×	×	×	×	×	×	×	9
大湯村(集団)	○	○	×	○	△	○	×	×	△	○	○	○	○	○	○	○	○	○	○	○	△	△	△	△	△	△	△	1
大湯村(個別)	○	○	△	○	○	○	×	×	-	×	×	×	×	×	×	○	○	○	○	○	×	×	×	×	×	×	×	17
美郷町(集団)	○	○	○	○	○	○	×	○	○	△	×	×	×	○	○	○	○	○	○	○	×	×	×	×	×	×	×	11
美郷町(個別)	○	○	○	○	○	○	×	○	○	△	×	×	×	○	○	○	○	○	○	○	×	×	×	×	×	×	×	11
羽後町(集団)	○	○	×	○	○	○	×	○	○	△	○	○	△	○	○	○	○	○	○	○	×	×	×	×	×	×	×	9
東成瀬村(集団)	○	○	○	○	○	○	×	○	○	△	△	△	△	△	△	○	△	△	△	△	×	×	×	×	×	×	×	8
東成瀬村(個別)	○	○	○	○	○	○	×	○	×	△	△	△	△	△	△	○	△	△	△	△	×	×	×	×	×	×	×	9

調査項目		調査2 精度管理指標把握に関する調査(平成27年度プロセス指標の集計)																												未実施項目数(調査Z)	未実施項目数合計	判定	
		問7. 受診率の集計				問9. 要精検率の集計				問10. 精検受診率・未受診率の集計				問11. がん発見率の集計				問12. 陽性反応適中度の集計				問13. 早期がん割合の集計				問14. 粘膜内がん、非 浸潤がんの集計							
		問7-1	問7-1-1	問7-1-2	問7-1-3	問9-1	問9-1-1	問9-1-2	問9-1-3	問10-1	問10-1-1	問10-1-2	問10-1-3	問10-2	問11-1	問11-1-1	問11-1-2	問11-1-3	問11-1-4	問12-1	問12-1-1	問12-1-2	問12-1-3	問12-1-4	問13-1	問13-1-1	問13-1-2	問13-1-3	問13-1-4				問14-1
		受診率を集計しましたか	受診率を性別・年齢5歳階級別に集計しましたか	受診率を検診機関別に集計しましたか	受診率を検診受診歴別に集計しましたか	要精検率を集計しましたか	要精検率を性別・年齢5歳階級別に集計しましたか	要精検率を検診機関別に集計しましたか	要精検率を検診受診歴別に集計しましたか	精検受診率を集計しましたか	精検受診率を性別・年齢5歳階級別に集計しましたか	精検受診率を検診機関別に集計しましたか	精検受診率を検診受診歴別に集計しましたか	精検未受診率を集計しましたか	がん発見率を集計しましたか	がん発見率を性別・年齢5歳階級別に集計しましたか	がん発見率を検診機関別に集計しましたか	がん発見率を検診受診歴別に集計しましたか	がん発見率を検査方法別に集計しましたか	陽性反応適中度を集計しましたか	陽性反応適中度を性別・年齢5歳階級別に集計しましたか	陽性反応適中度を検診機関別に集計しましたか	陽性反応適中度を検診受診歴別に集計しましたか	陽性反応適中度を検査方法別に集計しましたか	早期がん割合を集計しましたか	早期がん割合を性別・年齢5歳階級別に集計しましたか	早期がん割合を検診機関別に集計しましたか	早期がん割合を検診受診歴別に集計しましたか	早期がん割合を検査方法別に集計しましたか				非浸潤がんを集計しましたか
秋田県の実施率		100%	87%	76%	65%	100%	83%	74%	65%	100%	83%	70%	65%	80%	89%	70%	61%	57%	57%	61%	41%	46%	41%	37%	54%	43%	43%	30%	43%	43%			
秋田市	(集団)	○	○	○	○	○	○	○	○	○	○	○	○	○	○	○	○	○	○	○	○	○	○	○	○	○	○	○	○	○			
	(個別)	○	○	○	○	○	○	○	○	○	○	○	○	○	○	○	○	○	○	○	○	○	○	○	○	○	○	○	○	○			
能代市	(集団)	○	○	○	○	○	×	○	○	○	×	○	○	○	○	○	○	○	○	×	×	×	×	×	○	○	○	○	○	○			
	(個別)	○	○	○	×	○	×	×	×	○	×	×	×	×	○	×	×	×	×	×	×	×	×	×	×	×	×	×	×	×			
横手市	(集団)	○	○	○	○	○	○	○	○	○	○	○	○	○	○	○	○	○	○	○	○	○	○	○	○	○	○	○	○	○			
	(個別)	○	○	○	○	○	○	○	○	○	○	○	○	○	○	○	○	○	○	○	○	○	○	○	○	○	○	○	○	○			
大館市	(集団)	○	○	○	×	○	○	○	×	○	○	○	○	○	○	○	○	○	○	○	×	×	×	×	×	×	×	×	×	×			
	(個別)	○	○	○	×	○	○	○	×	○	○	○	○	○	○	○	○	○	○	○	×	×	×	×	×	×	×	×	×	×			
男鹿市	(集団)	○	○	○	×	○	○	○	×	○	○	○	×	○	○	○	○	×	○	○	×	○	×	×	○	○	○	×	○	○			
	(個別)	○	○	×	×	○	○	×	×	○	○	×	×	○	○	○	×	×	○	○	×	○	×	×	○	○	○	×	○	○			
湯沢市	(集団)	○	○	○	×	○	○	○	×	○	○	○	×	○	○	○	○	×	○	○	×	×	×	×	○	○	○	×	○	○			
	(個別)	○	○	×	×	○	○	×	×	○	○	×	×	○	○	○	×	×	○	○	×	×	×	×	○	○	○	×	○	○			
鹿角市	(集団)	○	○	○	○	○	○	○	○	○	○	×	○	○	○	×	×	×	○	○	×	×	×	×	○	×	×	×	×	×			
	(個別)	○	○	×	○	○	○	×	○	○	○	×	○	○	○	×	×	×	○	○	×	×	×	×	○	×	×	×	×	×			
由利本荘市	(集団)	○	○	×	○	○	○	×	○	○	○	×	○	○	○	○	×	×	○	○	×	×	×	×	○	×	×	×	×	×			
	(個別)	○	○	×	○	○	○	×	○	○	○	×	○	○	○	○	×	×	○	○	×	×	×	×	○	×	×	×	×	×			
潟上市	(集団)	○	○	○	○	○	○	○	○	○	○	○	○	○	○	○	○	○	○	○	○	○	○	○	○	○	○	○	○	×			
	(個別)	○	○	○	○	○	○	○	○	○	○	○	○	○	○	○	○	○	○	○	○	○	○	○	○	○	○	○	○	×			
大仙市	(集団)	○	○	○	○	○	○	○	○	○	○	△	△	△	△	△	△	△	△	△	△	△	△	△	△	△	△	△	△	△			
	(個別)	○	○	○	○	○	○	○	○	○	○	△	△	△	△	△	△	△	△	△	△	△	△	△	△	△	△	△	△	△			
北秋田市	(集団)	○	○	×	○	○	×	○	○	○	○	×	○	○	○	×	×	×	○	○	×	×	×	×	○	×	×	×	×	×			
	(個別)	○	○	×	○	○	×	○	○	○	×	○	×	○	○	×	×	×	○	○	×	×	×	×	○	×	×	×	×	×			
にかほ市	(集団)	○	○	○	○	○	○	○	○	○	○	○	○	○	○	○	○	○	○	○	○	○	○	○	○	○	○	○	○	×			
	(個別)	○	○	○	○	○	○	○	○	○	○	○	○	○	○	○	○	○	○	○	○	○	○	○	○	○	○	○	○	×			
仙北市	(集団)	○	○	○	○	○	○	○	○	○	○	○	○	○	○	○	○	○	○	○	○	○	○	○	○	○	○	○	○	×			
	(個別)	○	○	○	○	○	○	○	○	○	○	○	○	○	○	○	○	○	○	○	○	○	○	○	○	○	○	○	○	×			
小坂町	(集団)	○	○	○	○	○	○	○	○	○	○	○	○	○	○	○	○	○	○	○	○	○	○	○	○	○	○	○	○	○			
	(個別)	○	○	○	○	○	○	○	○	○	○	○	○	○	○	○	○	○	○	○	○	○	○	○	○	○	○	○	○	○			
陸奥町	(集団)	○	×	×	×	○	×	×	×	○	×	×	○	○	○	×	×	×	○	○	×	×	×	×	○	×	×	×	×	○			
	(個別)	○	×	×	×	○	×	×	×	○	×	×	○	○	○	×	×	×	○	○	×	×	×	×	○	×	×	×	×	○			
三種町	(集団)	○	×	×	×	○	×	×	×	○	×	×	×	○	○	×	×	×	○	○	×	×	×	×	○	×	×	×	×	×			
	(個別)	○	×	×	×	○	×	×	×	○	×	×	×	○	○	×	×	×	○	○	×	×	×	×	○	×	×	×	×	×			
八峰町	(集団)	○	○	○	×	○	○	○	×	○	○	○	○	○	○	○	○	○	○	○	×	×	×	×	○	×	×	×	×	×			
	(個別)	○	×	×	×	○	×	×	×	○	×	×	×	○	○	×	×	×	○	○	×	×	×	×	○	×	×	×	×	×			
五城目町	(集団)	○	○	○	○	○	○	○	○	○	○	○	○	○	○	○	○	○	○	○	○	○	○	○	○	○	○	○	○	×			
	(個別)	○	○	○	○	○	○	○	○	○	○	○	○	○	○	○	○	○	○	○	○	○	○	○	○	○	○	○	○	×			
八郎潟町	(集団)	○	○	○	○	○	○	○	○	○	○	○	○	○	○	○	○	○	○	○	○	○	○	○	○	○	○	○	○	○			
	(個別)	○	○	○	○	○	○	○	○	○	○	○	○	○	○	○	○	○	○	○	○	○	○	○	○	○	○	○	○	○			
井川町	(集団)	○	○	○	○	○	○	○	○	○	○	○	○	○	○	×	×	×	○	○	×	×	×	×	○	×	×	×	×	×			
	(個別)	○	○	○	○	○	○	○	○	○	○	○	○	○	○	×	×	×	○	○	×	×	×	×	○	×	×	×	×	×			
大湯村	(集団)	○	○	○	○	○	○	○	○	○	○	○	○	○	○	○	○	○	○	○	○	○	○	○	○	○	○	○	○	○			
	(個別)	○	○	○	○	○	○	○	○	○	○	○	○	○	○	○	○	○	○	○	○	○	○	○	○	○	○	○	○	○			
美郷町	(集団)	○	○	○	×	○	○	○	×	○	○	○	×	○	○	○	○	○	○	○	×	×	×	×	○	○	○	×	○	○			
	(個別)	○	○	○	×	○	○	○	×	○	○	○	×	○	○	○	○	○	○	○	×	×	×	×	○	○	○	×	○	○			
羽後町	(集団)	○	○	○	○	○	○	○	○	○	○	○	○	○	○	○	○	○	○	○	○	○	○	○	○	○	○	○	○	○			
	(個別)	○	○	○	○	○	○	○	○	○	○	○	○	○	○	○	○	○	○	○	○	○	○	○	○	○	○	○	○	○			
東成瀬村	(集団)	○	△	○	△	○	△	○	△	○	△	○	△	△	○	△	○	△	○	○	△	○	×	○	○	△	○	△	○	○			
	(個別)	○	△	×	×	○	△	×	×	○	△	×	△	△	○	△	×	×	○	○	△	×	×	○	○	△	×	○	×	×			

調査項目	調査1 検診機関調査用遵守状況																				調査2 検診機関指標値(プロセス指標)				未実施項目数	判定	平成27年度に行った検診の指標値を記入してください			
	1. 受診者への説明 (検診の際、あるいはそれに先立って受診者全員に対して行う説明)						2. 問診及び撮影の精度管理						3. 乳房エックス線読影の精度管理				4. システムとしての精度管理				(1) 乳がん検診の要精検率(要精検者/全受診者)	(2) 乳がん検診の精検受診率(要精検者中の精検受診者/要精検者)	(3) 乳がん検診の乳がん発見率(要精検者中の発見乳がん患者/全受診者)	(4) 乳がん検診の陽性反応適中度(要精検者中の発見乳がん患者/要精検者)						
	(1) 要精検検査となった場合には、必ず精密検査を受ける必要があることを明確に説明しましたか	(2) 精密検査の方法について説明しましたか、及びこれらの検査の必要性を	(3) 精密検査の結果は市区町村等へ報告すること、また他の医療機関に精密検査を依頼した場合は、検診の例外事項として認められています	(4) 検診の有効性(マンモグラフィ検診には死亡減少効果があること)に加えて、がん検診で必ずが場合もあること(偽陽性)など、がん検診の欠点について説明しましたか	(5) 検診受診の継続(隔年)が重要であることを、また、症状がある場合は医療機関の受診が重要であることを説明しましたか	(6) 乳がんがわが国の女性におけるがん死亡の上位に位置することを説明しましたか	(1) 検診項目は、問診及び乳房エックス線検査(マンモグラフィ)と併せて実施してください。	(2) 問診記録は少なくとも5年間は保存しているか	(3) 問診では現在の症状、月経及び妊娠等に関する事項、既往歴、家族歴、過去の受診状況等を聴取しましたか	(4) 乳厚エックス線検査の種類を仕様書に明記し、日本医学放射線学会の定める仕様基準を満たしているか	(5) 両側乳房について内外斜位方向・頭尾方向の2方向を撮影していますか、また40歳以上50歳未満の受診者に対しては、内外斜位方向・頭尾方向の2方向を撮影していますか	(6) 乳房エックス線読影における検量及び写真の画質について、日本乳がん検診精度管理中央機構(旧イマテック)の検診精度管理中央委員会(旧イマテック)の行う施設画像評価を受け、AまたはBの評価を受けていますか	(7) 撮影を行う撮影技術、医師は、乳房エックス線読影、読影及び精度管理に関する基本講習プログラムに準じた講習会を修了し、その評価試験でAまたはBの評価を受けていますか	(1) 読影は二重読影を行い、読影に従事する医師のうち少なくとも一人は乳房エックス線写真読影に関する適切な講習会を修了し、その評価試験でAまたはBの評価を受けていますか	(2) 二重読影の所見に応じて、過去に撮影した乳房エックス線写真と比較読影しましたか	(3) 乳房エックス線画像は少なくとも5年間は保存していますか	(4) 検診結果は少なくとも5年間は保存していますか	(1) 受診者への結果の通知・説明、またはそのための市区町村への結果報告は、遅くとも検診受診後4週間以内になされたか	(2) 市区町村を介して受診者に結果を通知する場合は、市区町村に遅くとも4週間以内に通知しているか	(2) がん検診の結果及びそれに関する情報について、市区町村や医師会等から求められた項目を全て報告しましたか							(3) がん検診の結果及び、精密検査(治療)結果(内視鏡診断や生検結果、内視鏡治療または外科手術所見と病理検査結果)について、市区町村や医師会から求められた項目を正確に把握し、把握した項目について、把握したかどうかを回答してください	(4) 精密検査方法及び、精密検査(治療)結果(内視鏡診断や生検結果、内視鏡治療または外科手術所見と病理検査結果)について、市区町村や医師会等が設置した検診会や委員会に参加しましたか	(5) 自治体の検診結果について、要精検率、精検受診率、がん発見率、陽性反応適中度等のプロセス指標を把握し、把握した項目について、把握したかどうかを回答してください	(6) プロセス指標値やチェックリストの遵守状況に基づいて、自治体の精度管理状況を評価し、改善に向けた検討を行っていますか、あるいは、都道府県の生活習慣病検診等管理指導協議会、市区町村、医師会等から指導・助言等があった場合は、それを参考に改善に努めましたか
秋田県の実施率・平均率	100%	92%	100%	100%	100%	100%	100%	100%	100%	67%	100%	67%	100%	100%	67%	100%	100%	58%	92%	100%	100%	100%	100%			6.18%	91.20%	0.22%	4.62%	
秋田県総合保健事業団 (集団)	○	×	○	○	○	○	○	○	○	○	○	○	○	○	○	○	○	○	○	○	○	○	○	1	B	7.28%	90.43%	0.22%	3.00%	
かづの厚生病院 (集団)	○	○	○	○	○	○	○	○	○	○	×	○	○	○	○	○	○	×	○	○	○	○	○	2	B	4.70%	81.50%	0.40%	7.40%	
能代厚生医療センター (集団)	○	○	○	○	○	○	○	○	○	○	○	○	○	○	×	○	○	○	○	○	○	○	○	1	B	6.33%	85.04%	0.16%	2.56%	
(個別)	○	○	○	○	○	○	○	○	○	○	○	○	○	○	○	○	○	○	○	○	○	○	○	0	A					
北秋田市民病院 (個別)	○	○	○	○	○	○	○	○	○	○	○	○	○	○	○	○	○	○	×	○	○	○	○	1	B	9.10%	100.00%	0.00%	0.00%	
秋田厚生医療センター (個別)	○	○	○	○	○	○	○	○	○	○	○	○	○	○	○	○	○	×	○	○	○	○	○	1	B	8.50%	87.50%	0.50%	6.20%	
由利組合総合病院 (集団)	○	○	○	○	○	○	○	○	○	○	×	○	○	○	×	○	○	○	○	○	○	○	○	3	B	8.30%	88.60%	0.20%	2.80%	
(個別)	○	○	○	○	○	○	○	○	○	○	×	○	○	○	×	○	○	○	○	○	○	○	○	3	B					
平鹿総合病院 (集団)	○	○	○	○	○	○	○	○	○	○	○	○	○	○	○	○	○	×	○	○	○	○	○	1	B	1.60%	95.10%	0.16%	9.80%	
大曲厚生医療センター (集団)	○	○	○	○	○	○	○	○	○	○	×	○	○	○	×	○	○	○	○	○	○	○	○	3	B	7.99%	92.66%	0.22%	2.75%	
(個別)	○	○	○	○	○	○	○	○	○	○	×	○	○	○	○	○	○	○	○	○	○	○	○	2	B					
雄勝中央病院 (集団)	○	○	○	○	○	○	○	○	○	○	×	○	○	○	○	○	○	○	○	○	○	○	○	1	B	1.80%	100.00%	0.10%	7.10%	