

登記年月日：平成29年8月10日

平成29年8月17日  
秋田地方務局大曲支局  
これは図面に記録されている内容を証明した書面である。

登記官

高橋勝由



地番	17-1	<b>地積測量図</b>
土地の所在	仙北市角館町小館	

求積表

世界測地系(測地成果2011)による。

地番	① 17-1				
NO	X <sub>n</sub>	Y <sub>n</sub>	Y <sub>n+1</sub> -Y <sub>n-1</sub>	X <sub>n</sub> × (Y <sub>n+1</sub> -Y <sub>n-1</sub> )	
A01	-45221.026	-23401.139	-40.084	1812639.606184	
A02	-45238.349	-23414.227	-6.516	294773.082084	
A03	-45247.366	-23407.655	2.681	-121308.188246	
A04	-45253.287	-23411.546	-1.566	70866.647442	
A21	-45254.751	-23409.221	6.609	-299088.649359	
A19	-45254.356	-23404.937	14.600	-660713.597600	
A18	-45251.126	-23394.621	14.234	-644104.527484	
A15	-45249.713	-23390.703	11.887	-537883.338431	
A14	-45247.955	-23382.734	8.768	-396734.069440	
A11	-45248.235	-23381.935	8.003	-362121.624705	
A12	-45236.534	-23374.731	7.792	-352483.072928	
A13	-45235.587	-23374.143	-26.408	1194581.381496	
	合計			-1576.350987	
	合計面積			788.1754935	
	地積			788.17	m <sup>2</sup>
	坪数			238.42	坪

測点リスト

点名	X座標	Y座標
T1	-45235.349	-23372.467
T2	-45222.338	-23396.606
T3	-45250.003	-23399.586

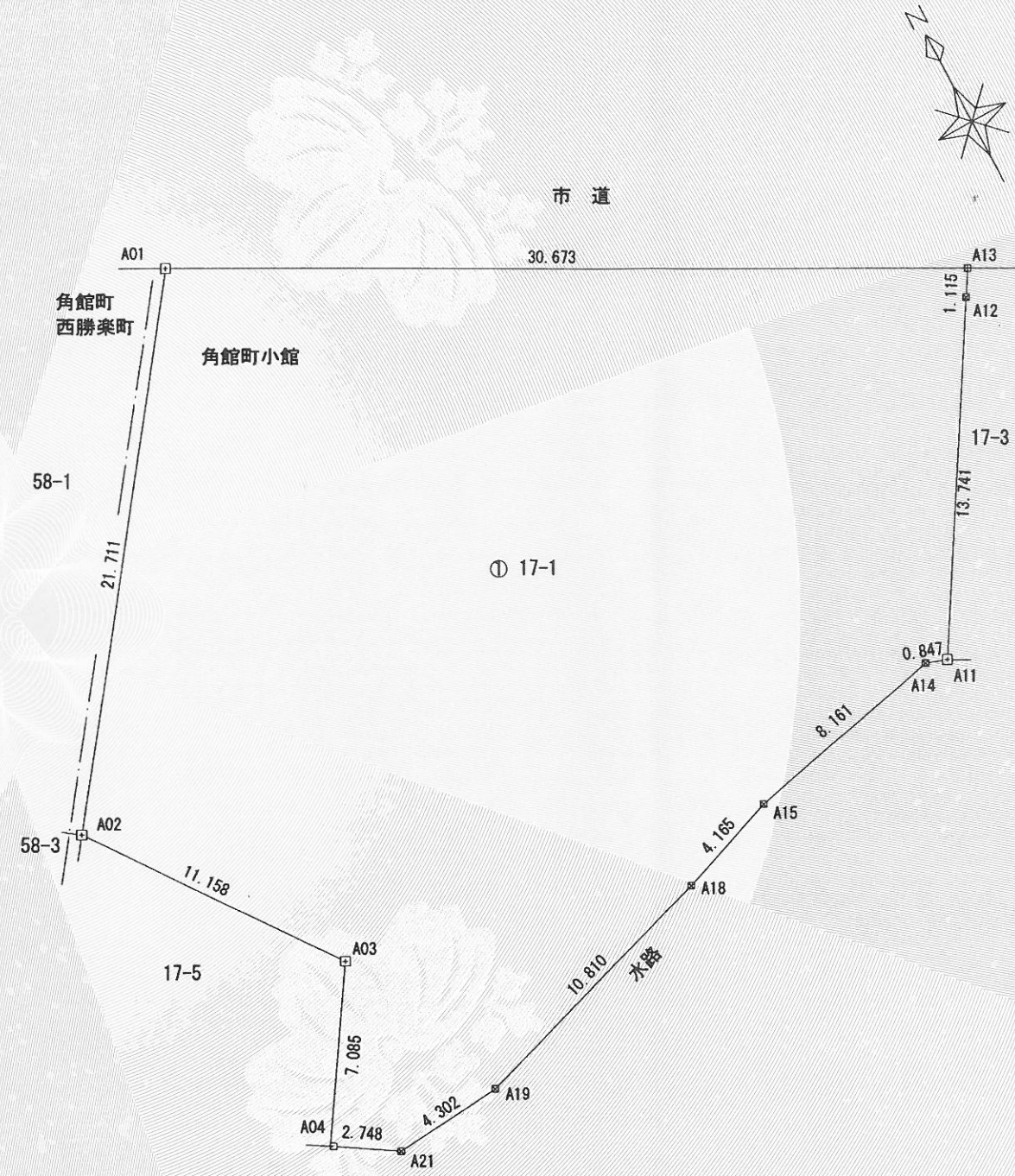
与点使用基本三角点

点名	X座標	Y座標
電子基準点横手	-74679.442	-23583.755
電子基準点川辺	-37763.655	-51409.288
電子基準点田沢湖	-33004.585	-8615.688

GNSS測量(VRS-RTK)による。

境界標の種類	筆界(測点番号)
コンクリート杭	A01,A02,A03,A11
合成樹脂杭	A04,A21,A19,A18,A15,A14,A12
金属プレート	A13

平面直角座標系の番号	10系(測地成果2011)
測量年月日	平成29年6月21日



作成者	公益社団法人 秋田県公共嘱託登記土地家屋調査士協会社員	嘱託者	秋田県知事 佐竹 敬久	縮尺	1/250
	土地家屋調査士 傳農 一夫 (平成29年7月31日作成)				