

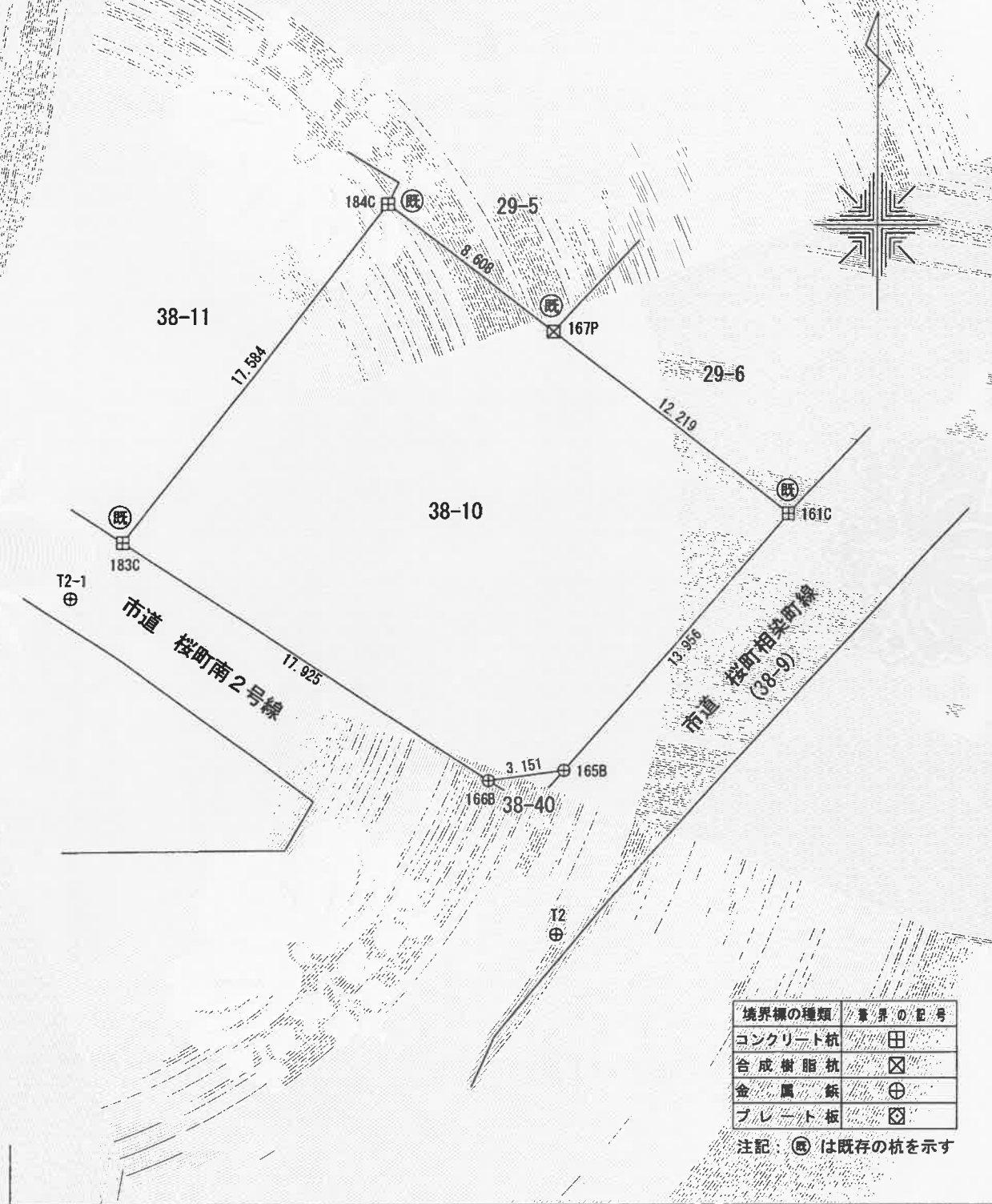
登記年月日：平成29年6月30日

これは図面に記録されている内容を証明した書面である。
(秋田地方務局大館支局管轄)
令和元年9月26日 秋田地方務局

地番	38-10	地積測量図
土地の所在	大館市字桜町南	

直角座標法求積表
(座標値は世界測地系・測地成果2011による)

地番	38-10			
測点	Xn	Yn	(Xn+1 - Xn-1)Yn	距離
167P	29909.102	-22546.428	-285257.407056	8.608
184C	29914.331	-22553.266	193461.915748	17.584
183C	29900.524	-22564.155	530821.746375	17.925
166B	29890.806	-22549.092	209661.457416	3.151
165B	29891.226	-22545.969	-245142.320937	13.956
161C	29901.679	-22536.722	-402866.442472	12.219
		倍面積	678.949074	
		面積	339.4745370	
		地積	339.47 m ²	



座標一覧表

測点名	X座標	Y座標
T1(金属板)	29929.946	-22504.685
T2(金属板)	29884.505	-22546.297
T2-1(金属板)	29898.237	-22566.276

測量方法 街区基準点使用によるトラバース測量

使用基準点成果	X座標	Y座標
街区基準点 2A245	X=29992.312	Y=-22461.749
街区基準点 2A246	X=29982.262	Y=-22502.923
街区基準点 2A249	X=29842.174	Y=-22553.959
街区基準点 2A250	X=29800.646	Y=-22534.920

基準点測量年月日：平成29年5月15日、細部測量年月日：平成29年6月12日
平面直角座標系 第X系 単位：m

(測地成果2011) 管理者パラメーター変換による

境界線の種類	境界線の記号
コンクリート杭	田
合成樹脂杭	⊗
金属板	⊕
プレート板	⊗

注記：⊕ は既存の杭を示す

登記官

田口広樹



作成者	公益社団法人秋田県公共嘱託登記土地家屋調査士協会 社員 土地家屋調査士 丹波 均 (平成29年6月15日作成)	嘱託者	秋田県知事 佐竹 敬久	縮尺	1/250
-----	---	-----	-------------	----	-------