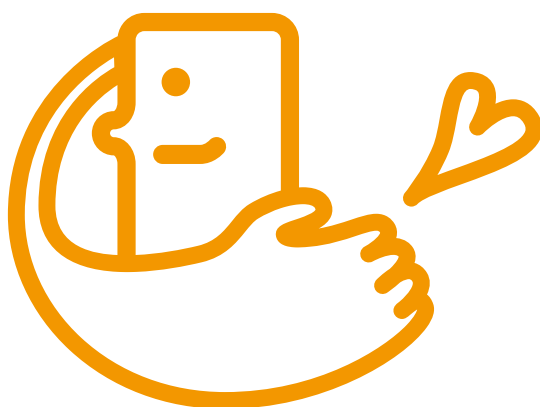


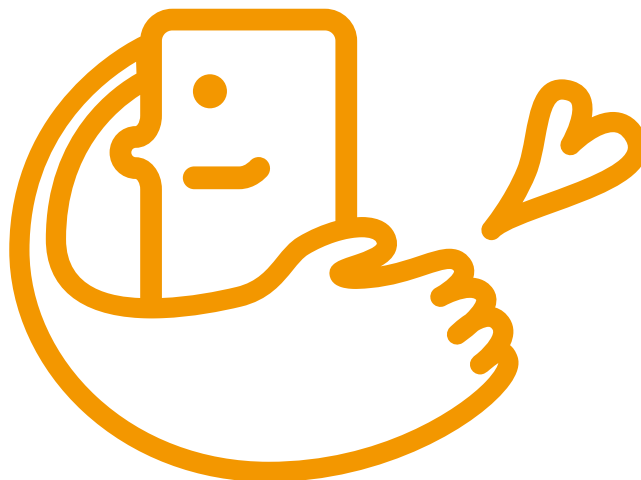
秋田県介護サービス事業所認証評価制度
認証マーク



秋田県認証

介護サービス事業所

ロゴマニュアル



秋田県認証

介護サービス事業所

秋田県を包み込む手で介護サービス事業所のイメージを表現しております。包み込む手の形をアルファベットの「C」と重ね、「Care」(介護)の意味も含まれております。

ロゴの使用について

この使用マニュアルは、様々なものに使用していただくための手引きであり、その表現方法や注意事項をまとめたものです。

このロゴマークは、「秋田県介護サービス事業所認証評価制度」の基準を満たし認証を受けた事業所であることを示し、介護職員の処遇改善や人材育成等を積極的に実施する事業者の取組の普及を目指し、PR効果を上げるための基本となるものですので、この使用マニュアルに沿って正しく使用してください。

なお、次の場合はその使用を制限する場合があります。

- 「秋田県介護サービス事業所認証評価制度」の信用や品位を損なうおそれがあると認められる場合
- 自己の商標や意匠にするなど、独占的に使用する場合
- その他、著しく不相当と認められる場合

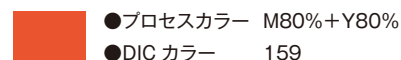
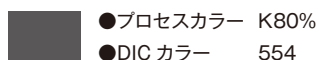
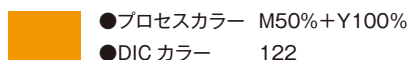
使用に際してはデジタルデータを使用し、イメージを損なわないよう、正しい配置、指定のカラーで表示してください。

カラー指定

指定カラーは「秋田県介護サービス事業所認証評価制度ロゴマーク」を象徴する色として選定された色です。
指定カラーの変更は不可とします。

基本パターン

背景に色を敷く場合



モノクロ新聞広告などカラー表現が不可能な場合、モノクロでの使用も可能とします。



ロゴパターン

以下のロゴパターンが使用可能です。バランス変更や加工は不可とします。



ロゴ使用上の注意

一貫したコミュニケーションを行うため、下記のようなデザイン・色・要素の変更は不可とし、最小使用サイズ規定を設けます。ロゴのセーフティーエリアは特に規定はありませんが、他のロゴ等と併記する場合はロゴの周囲に視認性を確保するための余白をとって使用ください。

※セーフティーエリア…ロゴの認識が完璧にできる、他のロゴ等と併記する際のロゴの周囲の余白のこと。

形状の変更

■タテ・ヨコの比率が変わっている



■組み合わせの変更



色の変更

■指定色以外で使用



■グラデーションで使用



他要素の追加

■影をつける

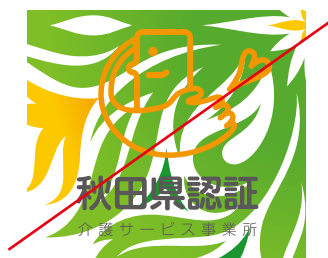


■フチをつける



背景色との関係

■視認性を損なうパターンや地色での使用



最小使用サイズ



秋田県認証
介護サービス事業所



最小18mmまで



最小30mmまで