

地番	165-2, 165-8~165-10	地積測量図
土地の所在	男鹿市船川港船川字化世沢	

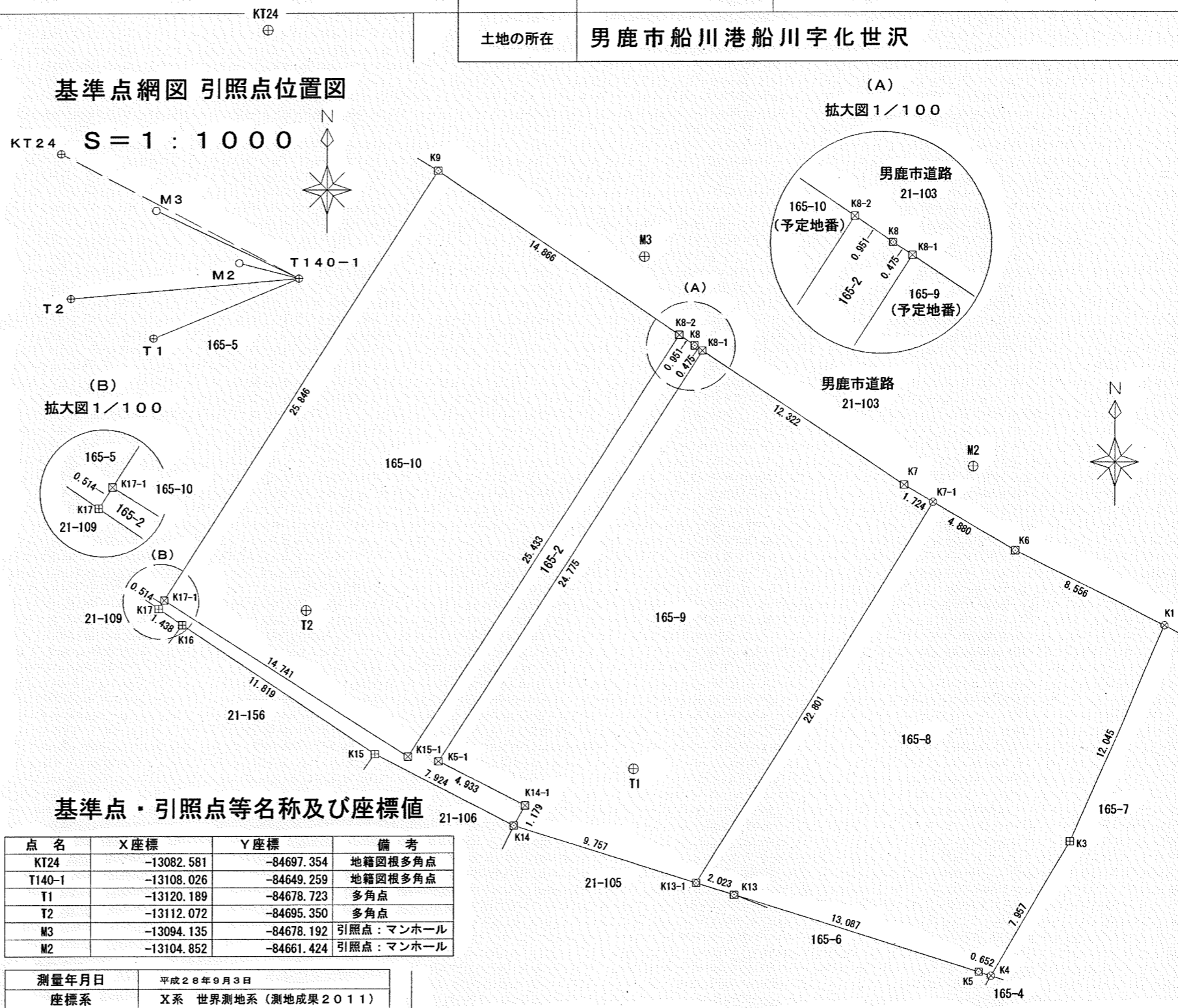
求積表

地番	165-2	
NO	X _n	Y _n
K8-2	-13098.132	-84676.409
K8	-13098.669	-84675.623
K8-1	-13098.933	-84675.228
K5-1	-13119.777	-84688.621
K14-1	-13122.043	-84684.239
K14	-13123.072	-84684.815
K15	-13119.395	-84691.835
K16	-13112.802	-84701.645
K17	-13111.985	-84702.829
K17-1	-13111.551	-84702.553
K15-1	-13119.529	-84690.157
合計		105.527328
合計面積		52.7636640
地積		52.76 m ²

地番	165-8	
NO	X _n	Y _n
K7-1	-13106.648	-84663.492
K6	-13109.115	-84659.281
K1	-13112.925	-84651.620
K3	-13123.943	-84656.487
K4	-13130.816	-84660.497
K5	-13130.606	-84661.115
K13	-13126.635	-84673.585
K13-1	-13126.023	-84675.514
合計		624.354299
合計面積		312.1771495
地積		312.17 m ²

地番	165-9	
NO	X _n	Y _n
K8-1	-13098.933	-84675.228
K7	-13105.776	-84664.980
K7-1	-13106.648	-84663.492
K13-1	-13126.023	-84675.514
K14	-13123.072	-84684.815
K14-1	-13122.043	-84684.239
K5-1	-13119.777	-84688.621
合計		689.344583
合計面積		344.6722915
地積		344.67 m ²

地番	165-10	
NO	X _n	Y _n
K9	-13089.742	-84688.682
K8-2	-13098.132	-84676.409
K15-1	-13119.529	-84690.157
K17-1	-13111.551	-84702.553
合計		758.958303
合計面積		379.4791515
地積		379.47 m ²



作成者	公益社団法人秋田県公共嘱託登記土地家屋調査士協会社員 土地家屋調査士 富樫 武久 (平成28年10月20日作成)	嘱託者	秋田県知事 佐竹 敬久	縮尺	1/250
-----	--	-----	-------------	----	-------

(1) 平成29年4月26日
本図面は国土調査実施前提出図面である。