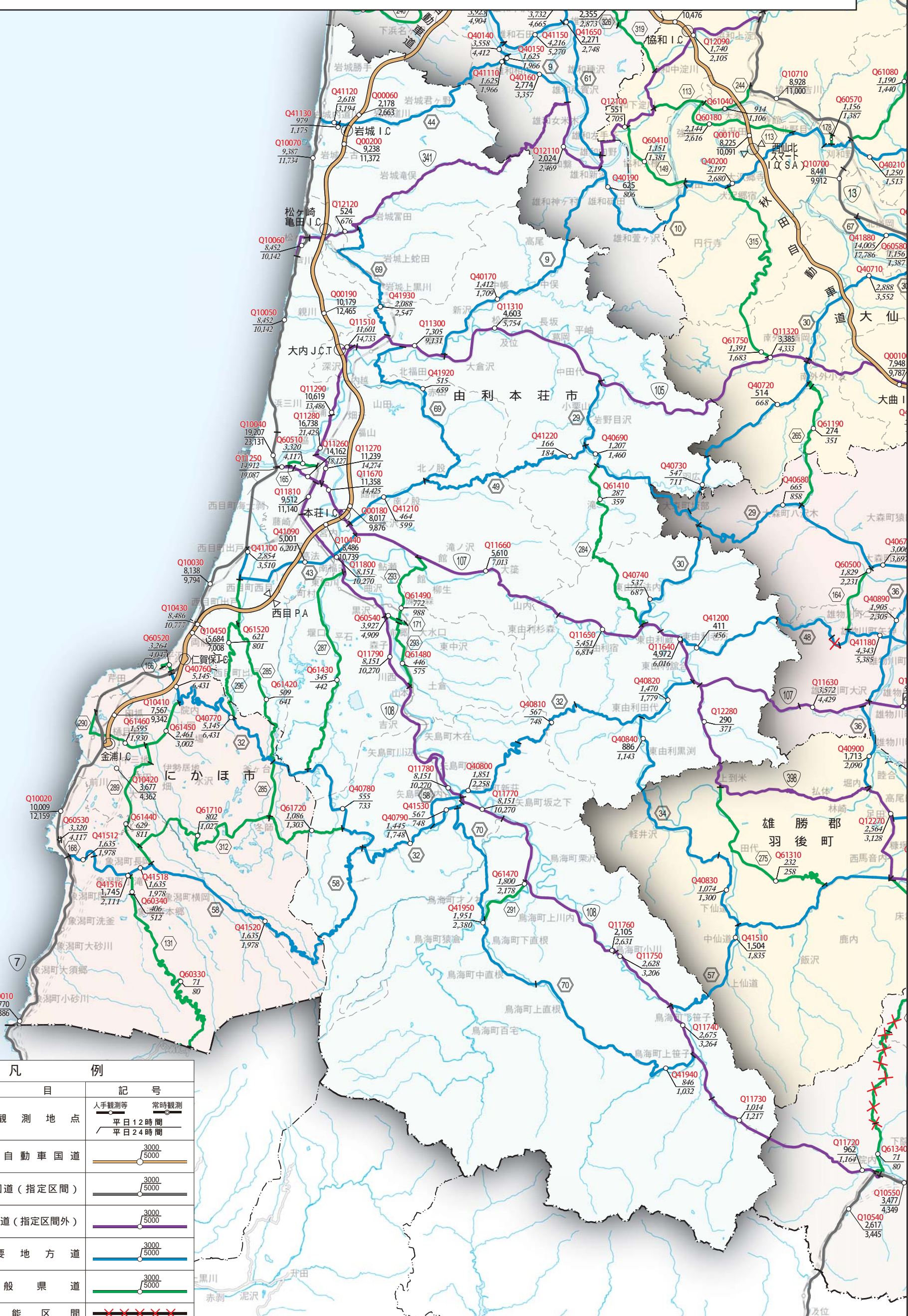


平成27年度 道路交通センサス交通量図 由利地域振興局版



凡 例	
項 目	記 号
交通量観測地点	人手観測等
	常時観測
交通量	平日12時間
	平日24時間
道路種別 及び 自動車類 交通量	高速自動車国道
	一般国道(指定区間)
	一般国道(指定区間外)
	主要地方道
	一般県道
交通不能区間	XXXXXXXXXX

注) 斜体で示した交通量は推定値です。