

# ホットラインの構築（試行案）について

平成29年6月27日  
秋田県仙北地域振興局

# ホットラインの構築（試行案）

- 洪水予報河川および水位周知河川については、可能な限り平成29年出水期（梅雨期）までを目処にホットライン構築するよう求められている。
- 県においては、本協議会にて、全ての洪水予報河川および水位周知河川を対象として仙北地域振興局と沿川市町村間においてホットラインを構築する。
- 情報伝達は、すでに運用されている土砂災害警戒情報の伝達方法を準用する。

## ■対象河川（仙北地域）

河川名	観測所名	対象区間	沿川市町村
丸子川	田茂木	美郷町六郷関田部落堤防地点～雄物川合流点	大仙市、美郷町
福部内川	福見	大仙市大曲上高畑～丸子川合流点	大仙市
窪堰川	高関上郷	大仙市高関上郷半在家橋～丸子川合流点	大仙市
川口川	板見内	大仙市板見内八景橋～丸子川合流点	大仙市
矢島川	本堂城回	美郷町本堂城回字一本杉～丸子川合流点	大仙市、美郷町
齊内川	新町	大仙市清水坂ノ上橋～玉川合流点	大仙市
玉川	岩瀬	仙北市角館町舟場～桧木内川合流点	大仙市、仙北市
	下鶯野	桧木内川合流点～齊内川合流点	大仙市
桧木内川	宮田	仙北市西木町桁沢～仙北市西木町小波内	仙北市
	吉田	仙北市西木町小波内～仙北市西木町下田	仙北市
	門屋	濁尻川合流点～仙北市角館町赤平	仙北市
	赤平橋	仙北市角館町赤平～玉川合流点	仙北市
横手川	寺村	横手市旭川橋～雄物川合流点	大仙市、美郷町

※横手川については、平鹿地域振興局と沿川市町村とでホットラインを構築する。

# ホットラインの構築（試行案）

## ■ 伝達内容およびタイミング

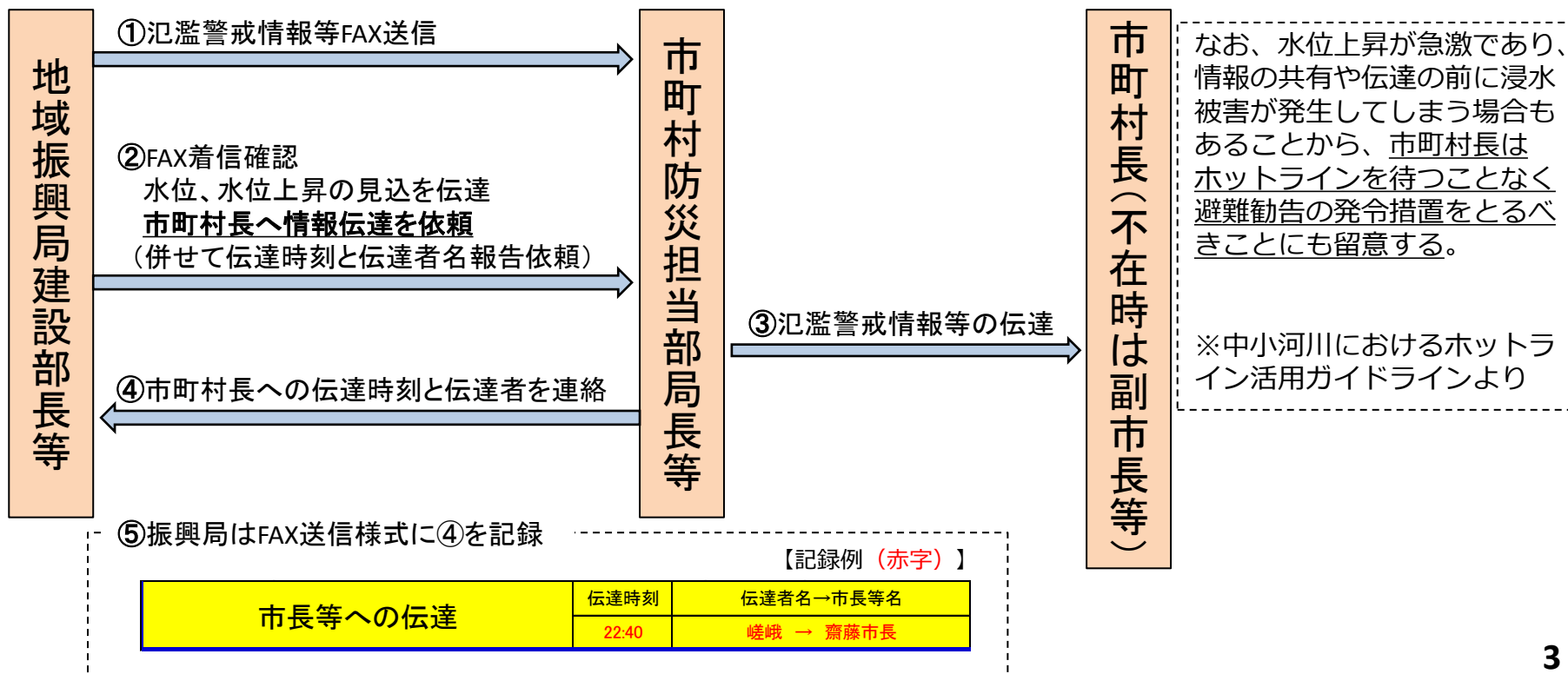
- 伝達内容：現在の水位状況および水位上昇の見込み
- タイミング：氾濫警戒情報（避難判断水位到達）発表時・・・避難準備・高齢者等避難開始の発令判断の目安  
氾濫危険情報（氾濫危険水位到達）発表時・・・避難勧告の発令判断の目安

※堤防等の異常に係る情報等については、別途情報提供を行う。

## ■ 伝達方法

- 土砂災害警戒情報の伝達方法を準用し、地域振興局建設部長等と市町村防災担当部局長等間での情報伝達を基本

### 【伝達の流れ】



# ホットラインの構築（試行案）

## ■運用開始

○本協議会での了承により試行運用を開始する。

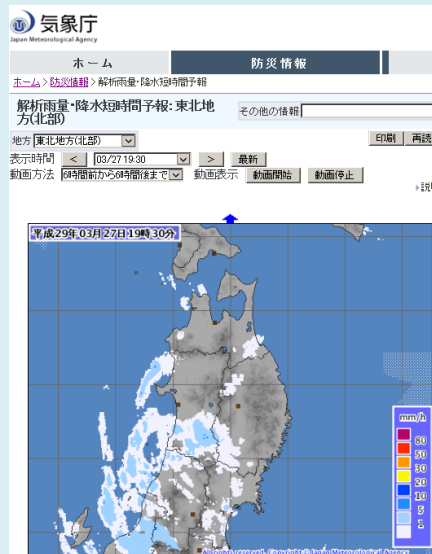
## ■その他

○市町村より県へ今後の水位上昇の見込み等の情報提供依頼があった場合、県は流域の雨量や、気象庁の降雨予想等を参照し、市町村長の避難勧告等の発令判断の支援となる情報提供を行う。

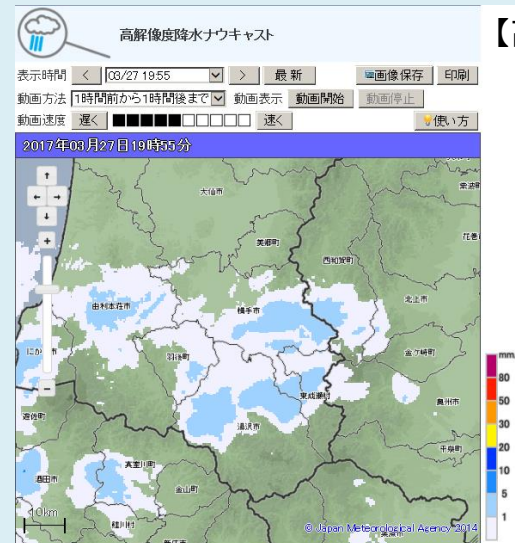
○平成29年の試行結果を踏まえ、運用の変更が必要と判断された場合、第2回協議会で変更の了承を得る。

○洪水予報河川や水位周知河川以外については、市町村との協議により必要と判断された河川について平成30年の出水期を目処に構築する。

【降雨予測】 気象庁のホームページより、降水予想情報を確認可能。



【解析雨量・降水短時間予報】  
・6時間後までの降水予想



【高解像度降水ナウキャスト】  
・画面を拡大可能  
・市町村境を表示  
・1時間後までの降水予想