

令和3年

業 務 概 要

(令和2年度)

秋田県由利地域振興局福祉環境部
(由利本荘保健所)

〒015-0885 秋田県由利本荘市水林408番地
TEL 0184-22-4120 FAX 0184-22-6291

R3.10.1作成

目 次

◎由利地域振興局福祉環境部（由利本荘保健所）概要

管内図	-----	1
管内概況	-----	1
平面図	-----	2
職員及び組織	-----	3
沿革	-----	4
各種相談事業	-----	6
付属機関委員名簿	-----	7

【企画福祉課】

〔調整・障害者班〕

1 衛生統計		
(1) 人口動態総覧	-----	10
(2) 主要死因調	-----	11
(3) 主要死因による死亡数・死亡率	-----	12
2 地域保健活動従事者		
(1) 管内保健師就業状況	-----	13
(2) 管内栄養士就業状況	-----	13
3 県庁出前講座	-----	13
4 実習生・研修指導		
(1) 看護学生	-----	14
(2) 栄養士学生	-----	14
5 保健師活動	-----	14
6 自殺予防関連事業	-----	15
7 精神保健福祉		
(1) 精神障害者の状況	-----	16
(2) 精神障害者の保護申請、通報等の状況	-----	17
(3) 精神障害者保健福祉手帳の所持状況	-----	17
(4) 精神保健福祉に関する事業・会議等開催状況	-----	18
(5) 精神保健福祉相談・訪問指導状況	-----	19
(6) 精神保健福祉相談日実施状況	-----	19
(7) 社会とのつながり支援（職親）事業	-----	20
<参考資料>		
8 身体障害者福祉	-----	21
9 知的障害児者福祉	-----	21
10 老人福祉		
(1) 高齢者人口の状況	-----	22
(2) 65歳以上人口の推移	-----	22
(3) 高齢者世帯の状況	-----	22
(4) 国からの祝状及び記念品贈呈状況	-----	22
○ 施設種別・市町別箇所数		
(1) 老人福祉施設	-----	23
(2) 障害者福祉施設・ 障害福祉サービス事業等	-----	24

【健康・予防課】

〔健康・予防班〕

1	健康増進事業	
(1)	生活習慣病予防対策	25
(2)	栄養・食生活改善	25
(3)	歯科保健	27
2	母子保健	
(1)	妊婦健康診査 (実施主体：市)	28
(2)	乳児(4か月児)健康診査(同上)	28
(3)	1歳6か月児健康診査(同上)	28
(4)	3歳児健康診査実施状況(同上)	28
(5)	1歳6か月児歯科健康診査(同上)	29
(6)	3歳児歯科健康診査(同上)	29
(7)	特定不妊治療費助成事業	29
(8)	妊娠中毒症等療養援護費	29
(9)	母子保健連絡調整会議	29
3	結核対策	
(1)	登録患者の状況	30
(2)	新登録患者の状況	31
(3)	感染症診査協議会結核部会	31
(4)	健康診断	32
(5)	結核保健指導	32
4	感染症対策	
(1)	感染症発生状況	33
(2)	エイズ対策	34
(3)	肝炎対策	34
5	難病対策	
(1)	特定医療費(指定難病)及び小児慢性特定疾病医療受給者数	35
(2)	在宅難病患者訪問相談	35
(3)	難病患者健康相談	35
(4)	小児慢性特定疾病患者健康相談	35
(5)	難病患者並びに家族交流会・相談会	35
6	原爆被爆者対策	36
7	骨髄提供希望者登録	36
8	医務・薬務	
(1)	医療施設及び病床数	37
(2)	医療監視状況	37
(3)	医療技術者免許申請件数	38
(4)	薬事関係許可並びに登録業者等数	38
(5)	薬事・毒物劇物監視指導状況並びに麻薬取締施設立入検査状況	39
(6)	「薬とくらしの教室」開催状況	39
(7)	献血状況	40

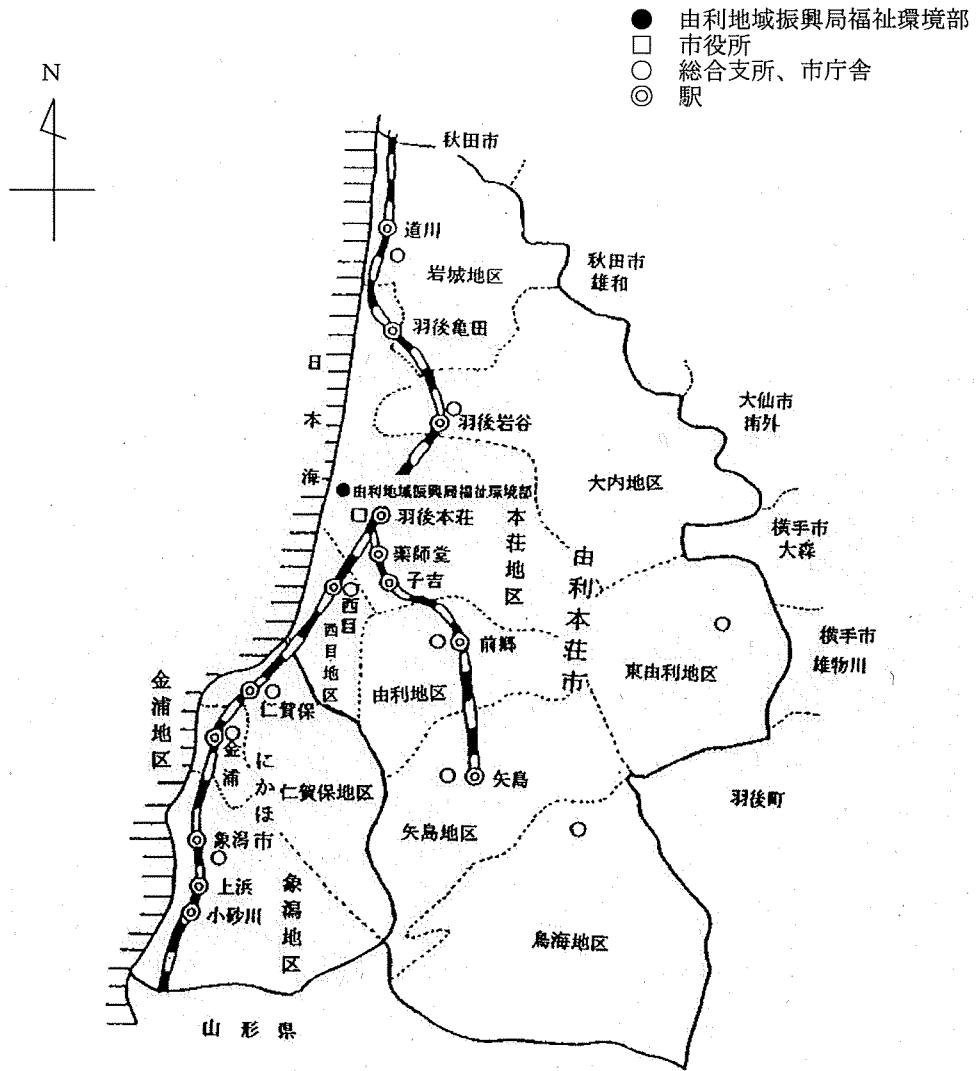
【環境指導課】

〔環境・食品衛生班〕

1 公害防止関係	
(1) 大気関係	41
(2) 水質関係	42
(3) ダイオキシン類関係	43
(4) 届出事務	43
(5) 公害苦情	44
＜参考資料＞	
・平成30年度不法投棄一掃由利地域協議会事業等の概要について	45
・由利本荘市浄化槽設置基数	46
2 廃棄物対策	
(1) 一般廃棄物	47
(2) 産業廃棄物	48
3 生活衛生	
(1) 水道	50
(2) 遊泳用プール	52
(3) 特定建築物	52
(4) 生活衛生営業施設数及び監視指導状況	54
4 温泉	55
5 食品衛生	
(1) 許可を要する施設	56
(2) 許可を要しない施設	59
(3) 食品及び食品添加物等取去検査等実施状況	60
(4) 違反食品等の発見届出状況	61
(5) 食中毒の発生状況	62
(6) 衛生教育実施状況	63
(7) ふぐ講習会修了者数及び営業届出施設数	63
(8) 製菓衛生師試験及び名簿登録者数	63
(9) 自主管理活動の実施状況	64
6 化製場等	65
7 狂犬病予防	66
8 動物の愛護及び管理	
(1) 犬の危害防止業務の実施状況	67
(2) 犬による咬傷事故の実態調査	68

由利地域振興局福祉環境部
(由利本莊保健所)
概要

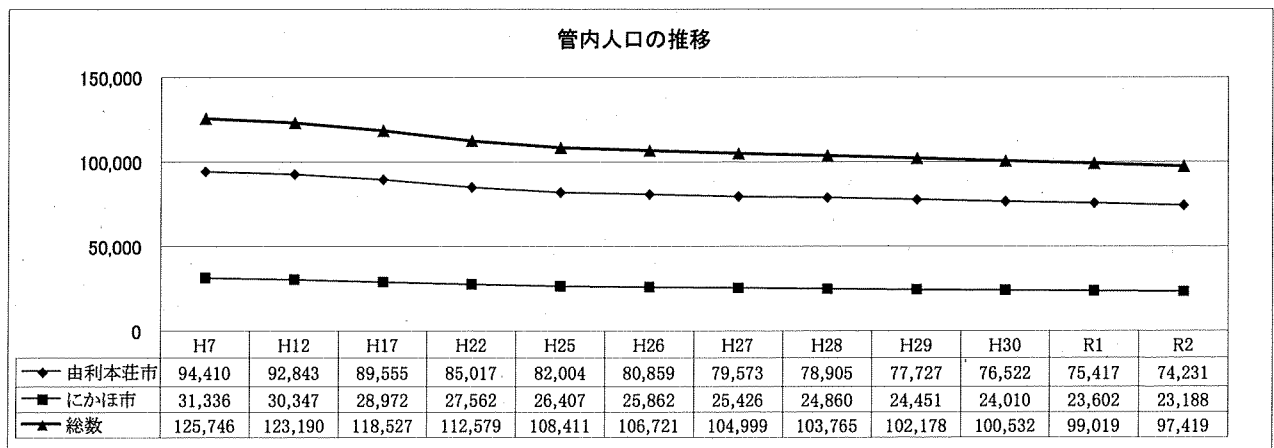
管内図



管内概況

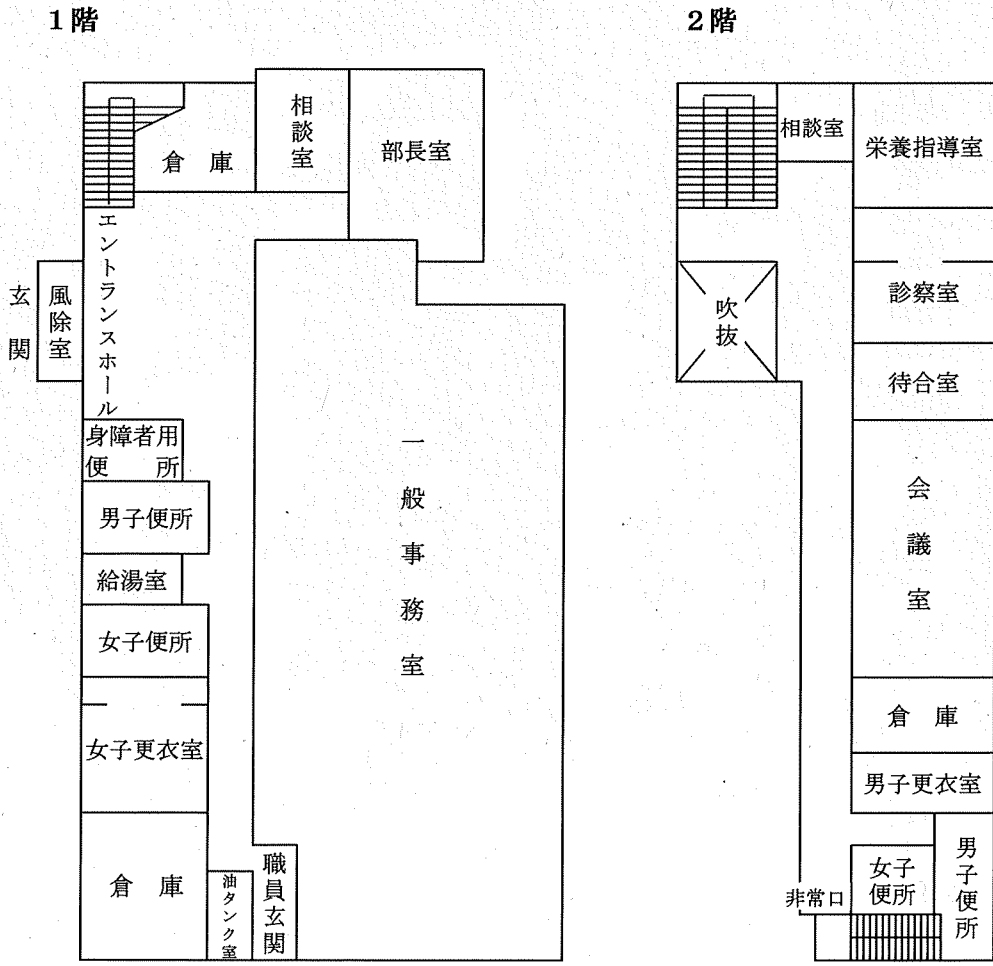
区分	世帯数 (世帯)	人口(人)			人口増減(対前年)		1世帯当 たり人口 (人)	面積 (Km ²)	人口密度 (人/Km ²)	性比 (女100対)
		総数	男	女	増減数	増減率				
		「秋田県の人口と世帯」R2.10.1								
由利本荘市	28,535	74,231	35,525	38,706	△ 1,186	-1.6%	2.6	1,209.08	61.4	91.8
にかほ市	8,766	23,188	11,060	12,128	△ 414	-1.8%	2.6	240.61	96.4	91.2
管内計	37,301	97,419	46,585	50,834	△ 1,600	-1.6%	2.6	1,449.69	67.2	91.6
秋田県	389,951	952,005	447,779	504,226	△ 13,922	-1.4%	2.4	11,636.28	81.8	88.8

管内人口の推移



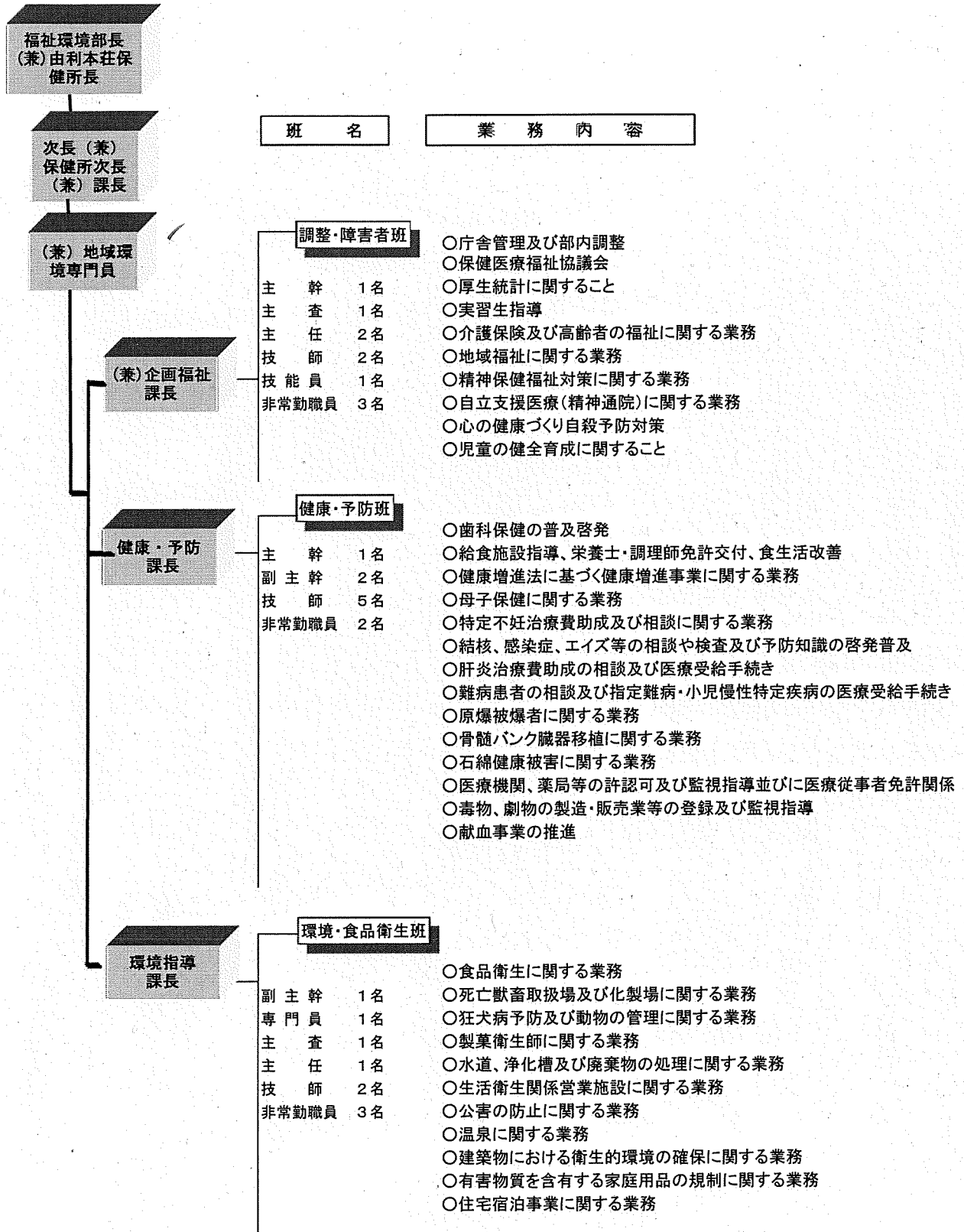
平面図

- 所在地 由利本荘市水林408番地
- 構造 鉄筋コンクリート造・二階建・瓦葺
- 敷地面積 4,481.99㎡
- 庁舎延建築面積 953.3715㎡
 - 1階既存部分 485.5125㎡
 - 1階増築部分 144.0000㎡
 - 2階 323.8590㎡
- 竣工 昭和61年3月25日
平成12年3月22日増築



令和3年度 福祉環境部の職員及び組織（令和3年10月1日現在）

<3課3班体制>



職員の構成

部 長	次長 (兼) 課長	課 長	主 幹	副主幹	主 査	主 任	主 事	技 師	職 員	専 門 員	技 能 員	非 常 勤 職 員	合 計
1	1	2	2	3 (1)	2	3	0 (2)	9	0	1	1	8	33 (3)

※()は、由利地域振興局総務企画部総務経理課からの業務職員。

沿革

○本荘保健所		○由利福祉事務所	
年月日	事 項	年月日	事 項
昭和		昭和	
24. 5. 1	本荘保健所が新設され、由利郡の一部、5町19村を管轄す。(本荘市表尾崎町21)	26. 3. 29	社会福祉事業法制定、公布(6.1施行、一部10.1)、都道府県及び市は福祉事務所を設置。
28. 2. 20	行政組織規則の改正により、総務課・衛生課の2課となる。	26.10. 1	県は経過措置として地方事務所に民生課を設置、福祉事務所の職務を担当。由利地方事務所、民生課設置。
30. 7. 26	行政組織規則の改正により、課制廃止となり、所長補佐を置く。	30. 9. 1	地方事務所の民生課を福祉事務所に改編(県内8事務所)由利福祉事務所設置 庶務係・民生係・児童福祉司・身体障害者福祉司の体制
33. 4. 1	行政組織規則の一部改正により係制実施、総務係・予防係・衛生係となる。	40. 4. 1	庶務係・保護係・福祉係の3係制。
35. 9. 2	厚生省公衆衛生局長通達により、保健所の新規格基準R4型に定められる。	43. 4. 1	福祉係を係長・児童福祉司・身体障害者福祉司・老人福祉指導主事の体制に改編。
38.10.	庁舎新築着工・昭和39年6月竣工。	44. 4. 1	精神薄弱者福祉司を置く。
42. 5. 1	行政組織規則の改正により、総務予防課・衛生課の2課、総務係・予防係・保健係・衛生係の4係制となる。	49. 4. 1	民生課(3福祉司1老人主事・総務係・青少年交通係)、保護課の2課制。
45. 4. 1	行政組織規則の改正により、次長を置く。	54. 4. 1	総務課(総務係、青少年交通係)、民生課、保護課の3課制
47. 4. 1	行政組織規則の改正により、健康管理課・衛生指導課の2課、総務係・指導係・管理係・公害係・保健係・衛生係・試験検査係の7係制となる。	57. 4. 1	民生課(総務係、3福祉司1老人主事)、保護課、県民生活課の3課制
48. 4. 1	行政組織規則の改正により、健康管理課・衛生指導課の2課、総務係・指導係・管理係・公害係・保健係・食品衛生係・環境衛生係・試験検査係の8係制となる。		
50. 5. 1	行政組織規則の改正により、衛生指導課が環境指導課と改称。公害事務が環境指導課の所掌となる。		
51. 4. 1	行政組織規則の改正により、健康管理課・衛生指導課の2課、総務係・指導係・保健係・食品衛生係・環境公害係・試験検査係の6係制となる。		
53. 4. 1	技術次長を置く。		
55. 4. 1	中央食肉衛生検査所の設立によって、と畜検査業務が移管される。		
60. 4. 1	保健所再編整備により矢島保健所(S20.3.10発足)が廃止となり、同所管内3町が編入され1市10町を管轄す。行政組織規則の一部改正により、健康管理課は健康指導課と改称。保健所の新規格基準R3型に定められる。		
60. 7. 6	本荘市出戸町字水林408番地 庁舎新築着工。		
61. 1. 20	新庁舎に移転。		
61. 3. 25	新庁舎竣工。		
61. 3. 31	行政組織規則の一部改正により、環境指導課試験検査係廃止される。	平成	
平成		5. 4. 1	総務企画課(総務、企画(老人・身障))、地域福祉課(生活保護、児童・精神薄弱者福祉司等)、県民生活課の3課制
5. 4. 1	行政組織規則の一部改正により、健康指導課・環境指導課の2課、総務担当・指導担当・保健担当・食品衛生担当・環境公害担当の2課5担当制となる。	8. 4. 1	総務企画課、地域福祉課の2課制。県民生活課は地方部県民生活室へ移行。
6. 4. 1	健康指導課が総務担当・企画担当・健康増進担当・疾病予防担当の4担当制となる。		
○本荘由利健康福祉センター			
12. 4. 1	県行政機構の改正により、本荘保健所と由利福祉事務所を統合し、本荘由利健康福祉センターを新設。内部組織に本荘保健所及び由利福祉事務所を設置。担当制が廃止され班制になり、総務企画課に総務班・企画・高齢者班、保健福祉課に児童・障害者班・生活保護班、健康・予防課に健康増進班・疾病予防・医薬班、環境指導課に環境・公害班、食品衛生班の4課8班に所内機構が改編される。		
14. 4. 1	総務企画課の総務班、企画・高齢者班の2班が合併し総務・企画班となる。		

○由利地域振興局福祉環境部

- | | |
|---------|--|
| 15.4.1 | 県行政機構の改正により、本荘由利健康福祉センターを由利地域振興局福祉環境部に改称。総務事務が振興局総務企画部に集中され、福祉環境部は、企画福祉課(企画調整班、児童・障害者班、生活保護班)、健康・予防課(健康増進班、疾病予防・医薬班)、環境指導課(環境・公害班、食品衛生班)の3課7班制となる。 |
| 17.4.1 | H17年3月22日に市町村合併により管轄市町が1市10町から1市3町となる。本荘保健所を由利本荘保健所と改称。企画福祉課(企画調整・保護班、児童・障害者班)、健康・予防課(健康増進班、疾病予防・医薬班)、環境指導課(環境・公害班、食品衛生班)の3課6班制となる。 |
| 17.10.1 | H17.10.1に市町村合併により管轄市町が1市3町から2市となる。由利福祉事務所が廃止となる。企画福祉課の企画調整・保護班が企画調整班に、児童・障害者班が障害者班となる。 |
| 18.4.1 | 企画福祉課(企画調整班、障害者班)、健康・予防課(健康・予防班)、環境指導課(環境・公害班、食品衛生班)の3課5班制となる。 |
| 19.4.1 | 企画福祉課(調整・障害者班)、健康・予防課(健康・予防班)、環境指導課(環境・公害班、食品衛生班)の3課4班制となる。 |
| 20.4.1 | 企画福祉課(調整・障害者班)、健康・予防課(健康・予防班)、環境指導課(環境・食品衛生班)の3課3班制となる。 |

各種相談事業

令和3年度

相談項目	相談内容	相談日	受付時間	相談窓口
精神保健福祉相談	心の健康に関する相談	月～金曜日	8:30～17:15	企画福祉課 調整・障害者班 0184-22-4120
精神保健福祉相談日	医師による精神保健相談	第1、第3 金曜日 (予約制)	13:00～15:00	
健康に関する相談	健康づくり、生活習慣病等に関する相談	月～金曜日	8:30～17:15	健康・予防課 健康・予防班 0184-22-4122
エイズ・性感染症等健康相談	エイズ・性感染症・ウイルス性肝炎に関する相談・検査	第3火曜日 (予約制)	10:00～12:00 17:30～19:00	
骨髄バンク登録受付	骨髄バンク登録受付と登録検査の実施	第3火曜日 (予約制)	10:00～12:00	
原爆被爆者相談	原爆被爆者の各種手当、健康に関する相談	月～金曜日	8:30～17:15	
難病相談	特定疾患（原因不明の難病のうち特定の病気）に関する相談	月～金曜日	8:30～17:15	
薬物乱用防止相談	覚醒剤、シンナー等薬物乱用防止に関する相談	月～金曜日	8:30～17:15	環境指導課 環境・食品衛生班 0184-22-4121
食品衛生相談	食品衛生、生活衛生、狂犬病予防、死亡獣畜の処理、動物の飼育等	月～金曜日	8:30～17:15	
環境・公害相談	公害、廃棄物、水道、温泉、浄化槽、各種苦情	月～金曜日	8:30～17:15	

駐在職員による相談（本務：秋田地域振興局福祉環境部）

対応職員	相談内容	相談日	受付時間	相談窓口
母子寡婦福祉資金貸付・償還指導員	母子・寡婦家庭の福祉資金の貸付と償還に関わる相談及び就業相談	月・火・ 木・金曜日	9:00～15:45	企画福祉課 調整・障害者班 0184-22-4120
女性相談員	配偶者からの暴力（DV）に関する相談等	月・水・ 木・金曜日	8:30～16:45	

付属機関委員名簿

1 由利地域保健医療福祉協議会

任期 令和2年4月1日～令和4年3月31日

令和3年3月31日現在

氏名	所属機関・団体及び職名	備考
長谷部 誠	由利本荘市長	会長
市川 雄次	にかほ市長	
渡邊 廉	(一社) 由利本荘医師会会長	
佐藤 一成	由利組合総合病院院長	
鈴木 直之	(一社) 由利本荘歯科医師会会長	
森川 和夫	(一社) 秋田県薬剤師会本荘由利支部長	
鶴田 恵利子	(公社) 秋田県看護協会由利本荘・にかほ地区支部長	
橋本 幹生	本荘労働基準監督署長	
加賀 秀和	中央教育事務所由利出張所指導主事	
藤井 蘭子	社会福祉法人中央会理事長	
佐々木 保之	由利本荘市社会福祉協議会会長	
佐藤 耕一	にかほ市社会福祉協議会会長	
佐々木 誠	(公社) 由利本荘食品衛生協会会長	
鈴木 トシ子	本荘地区結核予防婦人会会長	
土田 典子	由利本荘市本荘地域婦人団体連絡協議会会長	
小野崎 和司	秋田県心身障害者コロニー管理者	
小山 定直	本荘由利地区老人福祉施設協議会会長	

2 由利地域保健医療福祉協議会 (地域医療推進部会)

令和3年3月31日現在

氏名	所属機関・団体及び職名	備考
渡邊 廉	(一社) 由利本荘医師会会長	会長
佐藤 一成	由利組合総合病院院長	
鈴木 直之	(一社) 由利本荘歯科医師会会長	
森川 和夫	(一社) 秋田県薬剤師会本荘由利支部長	
鶴田 恵利子	(公社) 秋田県看護協会由利本荘・にかほ地区支部長	
佐々木 保之	由利本荘市社会福祉協議会会長	
佐藤 耕一	にかほ市社会福祉協議会会長	
大滝 和枝	本荘由利地区介護支援専門員連絡協議会会長	
小松 大芽	(医) 青嵐会理事長	
菅原 和弘	(医) 荘和会理事長	
佐藤 久美子	由利本荘市健康福祉部健康管理課長	
須田 美奈	にかほ市市民福祉部健康推進課長	
阿部 伸喜	本荘由利広域市町村圏組合事務局長	
佐藤 剛	由利本荘市消防本部消防長	
加藤 十二	にかほ市消防本部消防長	

3 由利地域保健医療福祉協議会（救急・災害医療検討部会） 令和3年3月31日現在

氏名	所属機関・団体及び職名	備考
佐藤一成	(一社) 由利本荘医師会副会長	会長
大友聡子	(公社) 秋田県看護協会由利本荘・にかほ地区支部副支部長	
佐藤久美子	由利本荘市健康福祉部健康管理課長	
須田美奈	にかほ市市民福祉部健康推進課長	
戸沢香澄	由利組合総合病院診療部長	
高橋忠英	由利本荘市消防本部救急課長	
土井日出司	にかほ市消防本部警防課長兼通信指令課長	
鎌田甲太郎	由利本荘警察署交通課交通指導係長	
高橋勇吉	由利本荘警察署にかほ幹部交番交通課交通指導係長	
鎌田直人	由利本荘市総務部危機管理課長	
原田浩一	にかほ市総務部防災課長	

4 由利地域保健医療福祉協議会（献血推進部会） 令和3年3月31日現在

氏名	所属機関・団体及び職名	備考
菊池俊彦	(一社) 由利本荘医師会理事	会長
佐藤大輔	(公社) 由利本荘市商工会副事務局長	
鈴木貴大	(公社) 由利本荘青年会議所理事長	
佐藤康典	TDK株式会社健康管理センター係長	
土田典子	由利本荘市本荘地域婦人団体連絡協議会会長	
佐藤久美子	由利本荘市健康福祉部健康管理課長	
須田美奈	にかほ市市民福祉部健康推進課長	
佐々木純悦	本荘由利高等学校長	
正木孝輝	ライオンズクラブ国際協会秋田332-F地区 1R2Z・ゾーン チェアパーソン	
佐々木弘子	本荘由利学校保健会養護教諭部会	

5 子ども・子育て支援推進由利地区協議会 令和3年3月31日現在

氏名	所属機関・団体及び職名	備考
猪股豊	由利本荘市保育協議会会長	会長
齋藤隆一	にかほ市保育協議会会長	副会長
大城敬子	本荘私立幼稚園連合会（事務局 若草幼稚園）	
須藤田鶴子	本荘地域子育て支援センター あいあい（石脇福祉会）	
佐藤知美	矢島地域子育て支援センター（矢島保育園）	
櫻山まなみ	仁賀保子育て支援センター（にかほ保育園）	
笹森千晶	金浦子育て支援センター にこにこ（勢至保育園）	
三浦まゆみ	象潟子育て支援センター（にかほ市健康推進課象潟保健センター）	
佐々木保之	由利本荘市社会福祉協議会会長	
佐藤耕一	にかほ市社会福祉協議会会長	
東海林京子	由利本荘市子育てサポート「まんまの会」代表	
佐藤留美子	ゆりかごの会 代表	
小野愛	由利本荘市保護者	
佐藤菜々	にかほ市保護者	
三浦真由美	由利本荘市健康福祉部子育て支援課課長補佐	
村上裕子	にかほ市市民福祉部子育て長寿支援課副主幹	
高橋昌明	本荘公共職業安定所紹介部門長	

6 由利本荘保健所感染症診査協議会

令和3年3月31日現在

氏名	所属機関・団体及び職名	備考
黒木 淳	由利本荘医師会（由利組合総合病院）	感染症部会
井上 雅貴	由利本荘医師会（由利組合総合病院）	感染症部会
金直 樹	由利本荘医師会（金病院）	感染症部会
松田 武文	まつだあかちゃんこどもクリニック院長	感染症部会
阿部 寛子	本荘人権擁護委員協議会	感染症・結核部会
塚本 祐文	秋田弁護士会	感染症・結核部会
菊池 俊彦	由利本荘医師会（由利組合総合病院）	結核部会
三浦 肇	みうらアレルギー呼吸器内科クリニック	結核部会
奥山 俊浄	由利本荘医師会（奥山内科医院）	結核部会
前原 已知夫	由利本荘医師会（介護老人保健施設しょうわ）	結核部会

任期 平成31年4月1日～令和3年3月31日

7 由利本荘・にかほ圏域精神障害者地域移行・地域定着推進協議会

令和3年3月31日現在

氏名	所属機関・団体及び職名	備考
菅原 和彦	菅原病院院長	
伊藤 鈴子	菅原病院地域移行推進室精神保健福祉士	
林 哲広	象潟病院医療相談室精神保健福祉士	
田尻 美香	由利組合総合病院ケースワーカー	
高橋 美佐子	訪問看護ステーションハルモニアにかほ管理者	
川村 純子	障害者自立支援センター「和」相談支援専門員	
和田 光子	由利本荘市障がい者基幹相談支援センター相談支援専門員	
大場 禮子	にかほ市精神保健福祉ボランティア「ほたるの会」会長	
越川 憲光	由利本荘市健康福祉部次長（兼）福祉支援課長	
佐々木 美佳	にかほ市福祉事務所福祉課長	

任期 平成31年4月1日～令和3年3月31日

8 秋田県由利地域医療・介護・福祉連携促進協議会

令和3年3月31日現在

氏名	所属機関・団体及び職名	備考
渡邊 廉	（一社）由利本荘医師会会長	
佐々木 圭介	由利本荘歯科医師会理事	
森川 和夫	（一社）秋田県薬剤師会本荘由利支部長	
畠山 光世	（公社）秋田県看護協会由利本荘・にかほ地区支部長	
大滝 和枝	本荘由利地区介護支援専門員連絡協議会会長	
藤井 周二	本荘由利地区老人福祉施設協議会副会長	
佐々木 保之	由利本荘市社会福祉協議会会長	
佐藤 耕一	にかほ市社会福祉協議会会長	
三浦 喜隆	本荘由利広域市町村圏組合介護保険課課長	
高橋 鈴子	由利本荘市健康福祉部健康管理課長	
大平 久美子	由利本荘市地域包括支援センターセンター長	
須田 美奈	にかほ市市民福祉部健康推進課長	
畠山 真姫子	にかほ市地域包括支援センター長	

任期 平成31年4月1日～平成3年3月31日

【企 画 福 祉 課】

1 衛 生 統 計

(1) 人口動態総覧

実数(人)

区 分	年 次	由利本荘市	にかほ市	管 内 計	全 県	全 国
出生	H24	524	174	698	6,543	1,037,231
	H25	513	129	642	6,177	1,029,816
	H26	457	145	602	5,998	1,003,539
	H27	445	141	586	5,861	1,005,677
	H28	454	147	601	5,666	976,978
	H29	393	108	501	5,396	946,065
	H30	399	112	511	5,040	918,400
	R元	365	104	469	4,696	865,239
死亡	H24	1,178	376	1,554	14,856	1,256,359
	H25	1,244	380	1,624	14,824	1,268,436
	H26	1,191	433	1,624	15,096	1,273,004
	H27	1,104	358	1,462	14,794	1,290,444
	H28	1,200	398	1,598	15,244	1,307,748
	H29	1,184	356	1,540	15,425	1,340,397
	H30	1,192	395	1,587	15,434	1,362,470
	R元	1,225	400	1,625	15,784	1,381,093
乳児死亡	H24	0	0	0	11	2,299
	H25	1	0	1	10	2,185
	H26	1	0	1	15	2,080
	H27	2	0	2	4	1,916
	H28	0	0	0	13	1,928
	H29	2	0	2	18	1,761
	H30	3	0	3	13	1,748
	R元	1	1	2	10	1,654
死産	H24	22	4	26	171	24,800
	H25	5	6	11	149	24,102
	H26	16	2	18	165	23,524
	H27	10	2	12	130	22,617
	H28	11	3	14	133	20,934
	H29	14	1	15	108	20,358
	H30	14	3	17	115	19,614
	R元	11	4	15	117	19,454
自然死産 (死産再掲)	H24	12	3	15	82	11,448
	H25	4	3	7	71	10,938
	H26	7	0	7	86	10,905
	H27	4	1	5	68	10,862
	H28	2	3	5	73	10,067
	H29	9	0	9	64	9,738
	H30	9	2	11	71	9,252
	R元	8	3	11	70	8,997
婚姻	H24	304	73	377	4,020	668,869
	H25	282	103	385	3,865	660,613
	H26	290	86	376	3,842	643,749
	H27	261	79	340	3,613	635,156
	H28	258	92	350	3,510	620,531
	H29	234	73	307	3,311	606,866
	H30	198	64	262	3,052	586,481
	R元	203	60	263	3,161	599,007
離婚	H24	113	31	144	1,495	235,406
	H25	118	29	147	1,485	231,383
	H26	122	30	152	1,444	222,107
	H27	99	34	133	1,534	226,215
	H28	104	35	139	1,393	216,798
	H29	98	24	122	1,366	212,262
	H30	94	27	121	1,246	208,333
	R元	105	35	140	1,278	208,496

資料：令和元年秋田県衛生統計年鑑

(2) 主要死因調

令和元年 (単位：死亡数=人、死亡率=人口10万対、割合=%)

区分	第1位		第2位		第3位		第4位		第5位		順位		再掲	
	死因	死亡数 死亡率 (割合)	死因	死亡数 死亡率 (割合)	死因	死亡数 死亡率 (割合)	死因	死亡数 死亡率 (割合)	死因	死亡数 死亡率 (割合)	順位	死亡数 死亡率 (割合)	順位	死亡数 死亡率 (割合)
由利本荘市	悪性新生物	313 415.0 25.6	心疾患	176 233.4 14.4	老衰	103 136.6 8.4	脳血管疾患	102 135.2 8.3	誤嚥性肺炎	56 74.3 4.6	第8位	13 17.2 1.1	第8位	13 17.2 1.1
にかほ市	悪性新生物	97 411.0 24.3	心疾患	72 305.1 18.0	脳血管疾患	54 228.8 13.5	老衰	24 101.7 6.0	誤嚥性肺炎	22 93.2 5.5	第10位	2 8.5 0.5	第10位	2 8.5 0.5
管内計	悪性新生物	410 414.1 25.2	心疾患	248 250.5 15.3	脳血管疾患	157 158.6 9.7	老衰	126 127.2 7.8	誤嚥性肺炎	78 78.8 4.8	第9位	15 15.1 0.9	第9位	15 15.1 0.9
秋田県	悪性新生物	4,158 431.8 26.3	心疾患	2,046 212.5 13.0	脳血管疾患	1,625 168.7 10.3	老衰	1,435 149.0 9.1	肺炎	1,078 111.9 6.8	第11位	200 20.8 1.3	第11位	200 20.8 1.3
全国	悪性新生物	376,425 304.2 27.3	心疾患	207,714 167.9 15.0	老衰	121,863 98.5 8.8	脳血管疾患	106,652 86.2 7.7	肺炎	95,518 77.2 6.9	第11位	19,425 15.7 1.4	第11位	19,425 15.7 1.4

資料：令和元年秋田県衛生統計年鑑

(3) 主要死因による死亡数・死亡率 [人口10万対]

死亡総数

区分	平成26年		平成27年		平成28年		平成29年		平成30年		令和元年	
	人数	率	人数	率	人数	率	人数	率	人数	率	人数	率
由利本荘市	1,191	1,472.9	1,104	1,381.3	1,200	1,520.8	1,184	1,523.3	1,192	1,580.5	1,225	1,624.3
にかほ市	433	1,674.3	358	1,413.7	398	1,601.0	356	1,456.0	395	1,673.6	400	1,694.8
管内計	1,624	1,521.7	1,462	1,389.1	1,598	1,540.0	1,540	1,507.0	1,587	1,602.7	1,625	1,641.1

悪性新生物

区分	平成26年		平成27年		平成28年		平成29年		平成30年		令和元年	
	人数	率	人数	率	人数	率	人数	率	人数	率	人数	率
由利本荘市	323	399.5	253	316.5	320	405.6	277	356.4	307	401.2	313	415.0
にかほ市	113	436.9	94	371.2	101	406.3	91	372.2	100	416.5	97	411.0
管内計	436	408.5	347	329.7	421	405.7	368	360.2	407	404.8	410	414.1

心疾患

区分	平成26年		平成27年		平成28年		平成29年		平成30年		令和元年	
	人数	率	人数	率	人数	率	人数	率	人数	率	人数	率
由利本荘市	188	229.3	163	203.9	163	206.6	192	247.0	185	241.8	176	233.4
にかほ市	74	292.2	69	272.5	53	213.2	49	200.4	61	254.1	72	305.1
管内計	259	242.7	232	220.4	216	208.2	241	235.9	246	244.7	248	250.5

脳血管疾患

区分	平成26年		平成27年		平成28年		平成29年		平成30年		令和元	
	人数	率	人数	率	人数	率	人数	率	人数	率	人数	率
由利本荘市	125	156.4	134	165.3	150	190.1	127	163.4	140	183.0	102	135.2
にかほ市	51	201.4	40	158.0	39	156.9	35	143.1	37	154.1	54	228.2
管内計	176	164.9	174	165.3	189	182.1	162	158.5	177	176.1	156	176.1

自殺

区分	平成26年		平成27年		平成28年		平成29年		平成30年		令和元	
	人数	率	人数	率	人数	率	人数	率	人数	率	人数	率
由利本荘市	26	32.2	27	33.8	36	45.6	20	25.7	22	29.2	13	17.2
にかほ市	5	19.3	4	15.8	3	12.1	3	12.3	8	33.9	2	8.5
管内計	34	31.9	31	29.5	39	37.6	23	22.5	30	30.3	15	15.1

2 地域保健活動従事者

(1) 管内保健師就業状況 令和2年4月現在

区 分	保 健 師 数
由 利 本 荘 市	30
に か ほ 市	14
管 内 計	44
保 健 所	10

保健師活動領域調査より

(2) 管内栄養士就業状況 令和2年4月現在

区 分	栄 養 士 数
由 利 本 荘 市	2
に か ほ 市	2
管 内 計	4
保 健 所	1

栄養改善業務報告より

3 県庁出前講座

日 時	講座番号	講 座 名	依 頼 者 ・ 団 体	参加者数
R2.10.21	73	感染症の予防について	由利本荘市教育委員会 東由利教育学習課	20
R2.10.22	73	感染症の予防について	国土交通省 鳥海ダム工事事務所	14
R2.11.10	73	感染症の予防について	にかほ市生涯学習課	26
R2.11.19	73	感染症の予防について	岩屋町四区町内会	22
R2.11.26	73	感染症の予防について	にかほ市金浦福寿大学	30

4 実習生・研修指導

令和2年度

(1) 看護学生

※コロナ禍のため受け入れなし

学 校 名	学科名 (学年)	実習期間 (日数)	人数

(2) 栄養士学生

学 校 名	学科名 (学年)	実習期間 (日数)	人数
東北女子大学	家政学部健康栄養学 科(4年)	令和2年7月12日から16日(5日間)	1人
宮城学院女子大学	生活科学部食品栄養学 科(3年)	令和2年6月22日から26日(5日間)	1人

5 保健師活動

人材育成事業

管内保健師研修会

※コロナ禍のため実施なし

6 自殺予防関連事業

	項目	時期	内容	関係先
会議	由利地域心の健康づくり・自殺予防ネットワーク会議		※荒天により中止し、会議資料を送付 内容 ・管内の自殺の状況 ・新型コロナウイルス感染症に関連するところの相談状況について ・各機関における取組、課題等の情報交換 ・「コロナによる活動への影響」アンケート結果 等	ネット 構成機関
	自殺未遂者支援関係者会議		※コロナ禍のため中止	病院・警察 消防・2市
人材育成	当部が主催する研修会		※コロナ禍のため中止し、リーフレット送付。 「職場におけるメンタルヘルスセミナー」	労基共催
	ネット構成機関が主催する事業への講師派遣・出前講座・ゲートキーパー養成講座 等	R2. 7. 21 R2. 7. 22	「ゲートキーパー養成講座」 由利本荘市役所職員 99人	ネット 構成機関等
		R2. 8. 18	「自殺の現状と対策」 由利本荘市声かけボランティア養成講座受講者 14人	
		R2. 9. 30	「心の健康づくりとボランティア活動事業について」 にかほ市精神保健福祉ボランティア養成講座受講者 11人	
		R2. 10. 30	「ゲートキーパー養成講座」 由利地域振興局職員等 12人	
		R2. 11. 2	「ゲートキーパー養成講座についての事業説明」 由利・矢島支部衛生講習会参加者 80人	
		R2. 11. 9	「SOSの出し方講座」 東由利中学校 2年生15人	
普及啓発	自殺予防対策キャンペーン	R2. 9. 11	「世界自殺予防デー」「自殺予防週間」街頭キャンペーン 場所：由利本荘市内 大型スーパー	由利本荘市 ネット機関
		R2. 12. 1	「いのちの日」街頭キャンペーン 場所：由利本荘市内 大型スーパー	※にかほ市は コロナ禍のため啓発資材店 頭設置
		R2. 3. 9	「秋田県いのちの日」街頭キャンペーン 場所：由利本荘市内 大型スーパー	
	精神保健普及週間に併せた街頭キャンペーン		※コロナ禍のため中止	
相談活動	心の健康づくりに関する相談・未遂者等への相談支援活動	随時	・心の健康づくりに関する相談対応（電話・来所） ・自殺未遂者相談支援事業等による、相談支援対応	病院・警察 消防・2市 民間団体等
	自死遺族支援事業		※コロナ禍のため中止 「自死遺族の悲嘆を分かち合う集い アイビーの会」	ネット機関

7 精神保健福祉

(1) 精神障害者の状況

[病類別精神障害者数]

令和3年3月31日現在

病名区分	旧病名区分	管内計	由利本荘市	にかほ市
F2統合失調症、統合失調型障害及び妄想性障害	精神分裂病	688	522	166
F3気分（感情）障害	躁うつ病	543	420	123
G40てんかん	てんかん	167	141	26
F0症状性を含む器質性精神障害	脳器質性精神障害	614	471	143
F00アルツハイマー病型認知症		490	403	87
F01血管性認知症		50	19	31
F02-09上記以外の症状性を含む器質性精神障害		74	49	25
F1精神作用物質による精神及び行動の障害	中毒性精神障害	72	54	18
F10アルコール使用による精神及び行動の障害	アルコール中毒	66	49	17
覚せい剤による精神及び行動の障害	覚せい剤中毒	0	0	0
アルコール、覚せい剤を除く精神作用物質使用による精神及び行動の障害	その他の中毒	6	5	1
F7精神遅滞	精神薄弱	232	215	17
F6成人の人格及び行動の障害	精神病質	17	14	3
F4神経症性障害、ストレス関連障害及び身体表現性障害	精神神経症	183	155	28
F5生理的障害及び身体的要因に関連した行動症候群	その他の精神病	3	3	0
F8心理的発達の障害	その他の精神病	113	83	30
F9小児期及び青年期に通常発症する行動及び情緒の障害及び特定不能の精神障害	その他の精神病	54	41	13
その他	その他	0	0	0
合計	計	2,686	2,119	567

*精神障害者台帳システムより

[市別受療形態別精神障害者数]

令和3年3月31日現在

区 分	合 計	入 院			在 宅		
		措 置	医療保護	小計	自立支援医療（通院）	その他（任意入院含）	小計
由 利 本 荘 市	2,119	0	176	176	1,177	766	1,943
に か ほ 市	567	0	54	54	278	235	513
計	2,686	0	230	230	1,455	1,001	2,456

(2) 精神障害者の保護申請、通報等の状況

区分 年度	診察及び保護の申請・通報・届出件数						計	調査の結果 診察の必要 がないと認 められた者	診察を受けた者		年度末 措置 患者数
	申請	通 報				届出			要措置	措置不要	
	一般	警察官	検察官	保護観察所 の長	矯正施設 の長	精神病院 の管理者					
H24		4	1				5	1	1	3	0
H25		2	1				3	1	1	1	0
H26		3			3		6	4	1	1	0
H27		4			1		5	1	2	2	0
H28		1	1		1		3	3	0	0	0
H29					1		1	1	0	0	0
H30		2	2				4	2	1	1	0
R1	1	3			2		6	3	2	1	0
R2		4	1		1		6	1	4	1	0

(3) 精神障害者保健福祉手帳の所持状況

令和3年3月31日現在

区 分	総 数	内 訳		
		1 級	2 級	3 級
由利本荘市	482	96	310	76
にかほ市	161	28	99	34
計	643	124	409	110

(4) 精神保健福祉に関する事業・会議等開催状況

事業・会議名	期 日	内 容	出席者	会 場
障害者に関する正しい知識の普及啓発事業 (精神保健福祉普及運動キャンペーン)	R2.10.1	広報誌(由利本荘市、にかほ市)への掲載 内容 ①「精神保健普及啓発運動週間」について ②「こころの相談日」について ※キャンペーンはコロナ禍のため未実施		
障害者に関する正しい知識の普及啓発事業 (精神保健福祉研修会)	R2.12.3	支援者向け依存症研修会 内容 ①情報提供「由利本荘保健所での個別支援の実際」 由利本荘保健所企画福祉課 村上綾子 ②講演「本人、家族の心に響く!『変わる』を促す関わり方のコツ」 講師 協和病院 臨床心理士 浅沼知一	精神保健福祉関係者等 18名	由利本荘市文化交流館カダーレ
障害者に関する正しい知識の普及啓発事業 (ケース検討会)	R3.1.13	ケース検討会 内容①ケース概要 ②検討事項 ③助言者から総評	関係機関 8名 助言者 1名	由利本荘保健所 会議室
由利本荘・にかほ地域精神科救急医療体制 連絡調整会議	R2.11	※コロナ禍のため、書面にて開催。 アンケート方式で実施。 ①精神科救急医療体制について ②身体合併患者への対応について ③通報に関することについて ④救急搬送について ⑤その他		
由利本荘にかほ圏域精神障害者地域移行・地域定着推進協議会		※コロナ禍のため中止		

(5) 精神保健福祉相談・訪問指導状況

	相 談 実人員	相 談 延人員	訪 問 実人員	訪 問 延人員
① 高齢者精神保健関連 (高齢者及びその家族等からの認知症等に関するもの)	2	2	0	0
② アルコール関連 (アルコール問題に関するもの)	18	102	7	23
③ 薬物関連 (薬物関連問題に関するもの)	0	0	0	0
④ ギャンブル関連 (ギャンブル関連問題に関するもの)	2	9	0	0
⑤ ゲーム関連 (ゲーム関連問題に関するもの)	0	0	0	0
⑥ 思春期関連 (精神発達途上又はその家族からの心の悩み等の思春期精神保健に関する内容。摂食障害、自閉、不登校等思春期に特有に見られる疾患等)	0	0	0	0
⑦ ひきこもり関連 (6か月以上続けて自宅にひきこもっている状態で、統合失調症などの精神疾患ではないと考えられるもの)	9	29	0	0
⑧ 心の健康づくり (心の健康づくりに関する相談及び精神症状が疑われるが精神疾患と診断されていないもの)	44	79	0	0
⑨ その他 (精神疾患と診断されているが、上記項目に当てはまらないもの) ※治療中断者の医療へのかかり方に関する内容は()に再掲。	57 (5)	625 (6)	4	7
総 計 ①+②+③+④+⑤+⑥+⑦	132	846	11	30

(6) 精神保健福祉相談日実施状況(再掲)

開 催 日	開設回数	相談件数
毎月第1・3金曜日	14回	19件

< 相談内容 >

アルコール問題、ひきこもりの、認知症 等

(7) 社会とのつながり支援（職親）事業

①協力事業所

(令和3年3月31日現在)

	協力事業所	市名
1	藤原農園	由利本荘市
2	セブンイレブン由利本荘大内インター店	由利本荘市
3	マシンクリエーション株式会社	由利本荘市
4	NPO法人はまなす会ゆうゆう	由利本荘市
5	キッチン山河	由利本荘市
6	ゆり高原ホースパーク	由利本荘市
7	一羊舎	にかほ市
8	ショートステイひなたぼっこ	にかほ市
9	マルゼン青果	由利本荘市

②利用状況

事業所数	参加者数	延べ参加日数
4カ所	4人	177日

③職親訪問実施状況

事業所数	延べ訪問件数
4カ所	15件

8 身体障害者福祉〔参考資料〕

身体障害者手帳所持者の状況

令和3年3月31日

区分	計	障害別								
		視覚	聴覚 平衡機能	音声・言語 そしゃく	肢体 不自由	心臓	腎臓	呼吸器	膀胱・直腸 小腸	免疫 肝臓
由利本荘市	3,802	201	260	44	2,224	627	171	100	174	1
にかほ市	1,121	56	73	17	631	191	54	36	59	4
計	4,923	257	333	61	2,855	818	225	136	233	5

区分	計	等級別						男女別		
		1級	2級	3級	4級	5級	6級	男	女	計
由利本荘市	3,802	1,018	622	851	854	225	232	1,672	2,130	3,802
にかほ市	1,121	311	176	227	264	59	84	525	596	1,121
計	4,923	1,329	798	1,078	1,118	284	316	2,197	2,726	4,923

※県障害福祉課「令和2年度身体障害者基礎調査」による。

9 知的障害児者福祉〔参考資料〕

知的障害児者の状況

令和3年3月31日

区分	知的障害児									施設 利用児	児 総 数
	総 数	性別		障害程度別							
		男	女	軽度	中度	重度	最重度	重症心身			
由利本荘市	94	60	34	49	20	8	10	7	31	94	
にかほ市	30	19	11	19	4	3	3	1	4	30	
計	124	79	45	68	24	11	13	8	35	124	

区分	知的障害者									施設 利用者	者 総 数
	総 数	性別		障害程度別							
		男	女	軽度	中度	重度	最重度	重症心身			
由利本荘市	668	386	282	178	131	198	112	49	429	668	
にかほ市	181	111	70	55	48	50	26	2	127	181	
計	849	497	352	233	179	248	138	51	556	849	

※県障害福祉課「令和2年度知的障害児(者)現況調査」による。

10 老人福祉〔参考資料〕

(1) 高齢者人口の状況

区分	人口 R2.10.1	65歳以上人口			うち75歳以上人口(再掲)		
		男	女	計	男	女	計
由利本荘市	74,231	11,579	16,239	27,818	5,117	9,387	14,504
にかほ市	23,188	4,379	5,325	9,704	2,053	3,068	5,121
合計	97,419	15,958	21,564	37,522	7,170	12,455	19,625
秋田県	952,005	148,074	209,447	357,521	68,377	121,171	189,548

※県調査統計課「令和2年秋田県年齢別人口流動調査(R2.10.1現在)」による。

(2) 65歳以上人口の推移

区分	昭和60年		平成2年		平成19年		平成20年	
	人口	高齢化率	人口	高齢化率	人口	高齢化率	人口	高齢化率
由利本荘市	12,583	13.0%	14,960	15.6%	24,648	28.1%	24,710	28.5%
にかほ市	4,058	12.6%	4,743	14.9%	7,911	27.7%	7,939	28.0%
計	16,641	13.0%	19,703	15.4%	32,559	28.0%	32,649	28.3%
秋田県	157,910	12.6%	190,913	15.5%	314,442	28.0%	317,603	28.6%

区分	平成21年		平成22年		平成23年		平成24年	
	人口	高齢化率	人口	高齢化率	人口	高齢化率	人口	高齢化率
由利本荘市	24,821	28.9%	24,770	29.1%	24,410	29.0%	24,428	29.3%
にかほ市	8,066	28.7%	8,028	29.0%	7,999	29.2%	8,384	31.1%
計	32,887	28.8%	32,798	29.1%	32,409	29.4%	32,812	29.7%
秋田県	320,887	29.2%	321,336	29.5%	319,086	29.6%	324,068	30.4%

区分	平成25年		平成26年		平成27年		平成28年	
	人口	高齢化率	人口	高齢化率	人口	高齢化率	人口	高齢化率
由利本荘市	25,188	30.6%	25,664	31.7%	26,346	33.0%	26,789	34.0%
にかほ市	8,311	31.4%	8,506	32.8%	8,681	34.0%	8,765	35.1%
計	33,499	30.8%	34,170	31.9%	35,027	33.3%	35,554	34.3%
秋田県	330,741	31.4%	337,120	32.4%	344,873	33.6%	344,873	34.6%

区分	平成29年		平成30年		令和元年		令和2年	
	人口	高齢化率	人口	高齢化率	人口	高齢化率	人口	高齢化率
由利本荘市	27,138	34.9%	27,484	35.8%	27,702	36.6%	27,929	37.5%
にかほ市	8,937	36.4%	9,021	37.4%	9,105	38.5%	9,178	39.5%
計	36,075	35.2%	36,505	36.2%	36,807	37.1%	37,107	38.0%
秋田県	353,786	35.5%	357,125	36.3%	359,478	37.1%	361,434	37.9%

※県長寿社会課「令和2年度老人月間関係資料(R2.7.1現在)」による。

(3) 高齢者世帯の状況

区分	世帯総数	高齢者だけの世帯		ひとり暮らしの高齢者				高齢者2人以上世帯	
		世帯数	割合	男(人)	女(人)	計(人)	割合	世帯数	割合
由利本荘市	28,553	9,026	31.6%	1,553	3,510	5,063	17.7%	3,963	13.9%
にかほ市	8,743	2,783	31.8%	432	1,020	1,452	16.6%	1,331	15.2%
計	37,296	11,809	31.7%	1,985	4,530	6,515	17.5%	5,294	14.2%
秋田県	389,697	126,206	32.4%	20,377	48,891	69,268	17.8%	56,938	14.6%

※県長寿社会課「令和2年度老人月間関係資料(R2.7.1現在)」による。

(4) 国からの祝状及び記念品贈呈状況

区分	平成25年度		平成26年度		平成27年度		平成28年度	
	男	女	男	女	男	女	男	女
由利本荘市	4	19	3	15	5	28	6	16
にかほ市	0	5	1	9	3	9	0	8
合計	4	24	4	24	8	37	6	24
区分	平成29年度		平成30年度		令和元年度		令和2年度	
	男	女	男	女	男	女	男	女
由利本荘市	2	22	5	26	4	22	9	31
にかほ市	0	1	0	7	4	3	1	8
合計	2	23	5	33	8	25	10	39

施設種別・市町別箇所数

(1) 老人福祉施設

令和3年6月1日現在 () 内は定員

市	由利本荘市		にかほ市
区分			
養護老人ホーム	寿荘 (100)		
経費老人ホーム (ケアハウス)	高城 (29) 白百合苑 (15) みらい (15)	ひまわり (15) ふるさと学び舎 (30)	夢の木 (15) 西施苑 (15)
生活支援ハウス	大内高齢者生活支援ハウス「高台苑」 (10) 矢島高齢者生活支援ハウス (20) 鳥寿苑生活支援ハウス (10) 悠楽館生活支援ハウス (10) 東光苑生活支援ハウス (8)		
介護老人福祉施設 (特別養護老人ホーム)	広洋苑 (102) 萬生苑 (60) 東光苑 (50) 鳥寿苑 (50) 白百合苑 (50) おおうち (50) ふるさと矢島 (50)	ひまわり (50) ふるさと学び舎 (50) 花ごよみ (100) あじさいの郷 (50) 夢うさぎ (50) (地域密着型)わかば (29) わかばイースト (29)	浩寿苑 (50) 楽しいわが家 (50) 薫風苑 (70) 陽光苑 (50) (地域密着型)薫風苑 (29) 合歓 (50)
介護老人保健施設	グランドファミリー西目 (100) しょうわ (100) ひまわりの里 (100) あまさぎ園 (100)		栗山荘 (100)
通所介護 (デイサービス)	ニチケアセンター本荘 (25) てまり指定通所介護事業所 (20) ケアステーションゆうゆう (25) マイ!!!ともだち (35) おてんとさん (45) 楓 (38) ふれあい泉の里 (30) 高台苑 (25) さつき苑 (20) 矢島 (30) 岩城 (30) わかば (35) 華 (24) ケアステーションゆうゆう (25)	ほっと (25) 鮎川 (25) ふるさと学び舎 (35) なかみち (30) だいち (20) ともに (30) 夢うさぎ (20) たんぼぼプラザ (20) 鳥寿苑 (25) 悠楽館 (25) 東光苑 (25) ひまわり (20)	にかほ市 (40) わかば武道島 (28) 薫風苑 (25) 浩寿苑 (25) 倅 (50)
短期入所生活介護 (ショートステイ)	萬生苑 (30) わかば (70) おてんとさん (20) 華 (20) ケアステーションゆうゆう (50) 白百合苑 (20) ふるさと学び舎 (20) 夕陽の郷 (21) ほほえみの里 (20) 花ごよみ (30) 千寿苑 (30) なかみち (20) アルメリアの里 (20) メディカルハウスゆう (12)	椀 (20) きずな (40) いきいきASOKO (21) 夢うさぎ (20) あじさいの郷 (30) 愛 (34) たんぼぼプラザ (24) 広洋苑 (8) 鳥寿苑 (22) 東光苑 (15) みんなのまち岩城 (36) 大内さつき会 (20) ふるさと矢島 (35) ひまわり (35)	そら (20) ひなたぼっこ (20) 和光荘 (10) たんぼぼ (25) 薫風苑 新館 (25) 薫風苑 本館 (20) 浩寿苑 (20) 楽しいわが家 (30) 合歓 (30)
認知症対応型共同生活介護 (グループホーム)	鳥海 (9) たんぼぼ西目 (9) 田園 (9) 安心サポート本荘 (9) 本荘やすらぎ苑 (9) 望海の家 (18) 安心サポート矢島 (9) たいよう (9) 福ふく (9)	ゆり (9) きざくら (18) しんざんの里 (9) しょうぶの郷 (9) いなほ (18) 夕なぎ (9) 虹の街 (9) わかばイースト (9)	元瀧荘 (9) ひばり (9) 安心サポート仁賀保 (9) かがやき (18)
居宅サービス事業所 (地域包括支援センター)	由利本荘市 由利本荘市中央地域	由利本荘市南部地域 由利本荘市北部地域	にかほ市
訪問看護	清水泌尿器科内科医院 医療法人佐藤病院 佐藤医院	第一病院 ほのぼの 渡邊医院	ごてんまり わかばイースト 医師会
			さいとうクリニック ハルモニア・にかほ しあわせ

施設種別・市町別箇所数

(2) 障害者福祉施設・障害福祉サービス事業等

令和3年7月1日現在()内は定員

区分	市	にかほ市
居宅介護	由利本荘市 あまさぎ訪問介護事業所 エノン (株)虹の街 本荘営業所 ハルモニア本荘 鳥寿苑居宅介護事業所 由利本荘市社会福祉協議会訪問介護事業所 ニチケアセンター本荘 ほのぼのヘルパーステーション SOMPOケア由利本荘 ヘルパーステーションぼぼろ ヘルパーステーション寧	象潟ホームヘルプ事業所 にかほホームヘルプ事業所 金浦ホームヘルプ事業所
重度訪問介護	由利本荘市 あまさぎ訪問介護事業所 エノン (株)虹の街 本荘営業所 ハルモニア本荘 由利本荘市社会福祉協議会訪問介護事業所 ニチケアセンター本荘 ほのぼのヘルパーステーション SOMPOケア由利本荘 ヘルパーステーション寧	にかほホームヘルプ事業所 金浦ホームヘルプ事業所 象潟ホームヘルプ事業所
同行援護	由利本荘市社会福祉協議会訪問介護事業所 ニチケアセンター本荘	
行動援護	由利本荘市社会福祉協議会訪問介護事業所	にかほホームヘルプ事業所
短期入所	障害者支援施設「はまなす園」 アルメリアの里 障害者自立支援センター「和」 独立行政法人国立病院機構 あきた病院 秋田県心身障害者コロニー	金浦療護園短期入所事業所
療養介護	独立行政法人国立病院機構 あきた病院(160) 独立行政法人国立病院機構 あきた病院(障害児)(130)	
生活介護	秋田県心身障害者コロニー(350) アルメリアの里 水林新生園(60) 障害者支援施設「はまなす園」(20) 障がい者支援事業所 逢い(15) 由利本荘地域生活支援センター(30) 障がい者支援事業所 ぼぼろの家(20)	さん・とらっぷ(29) 金浦療護園(54)
施設入所支援	秋田県心身障害者コロニー(340) 障害者支援施設「はまなす園」(30)	金浦療護園(52)
自立訓練 (生活訓練)		ハイタッチ(6)
宿泊型自立訓練	由利本荘地域生活支援センター	
就労継続支援A	就労支援センター ホリデー(10)	(株)鳥海フオス(10)
就労継続支援B	秋田県心身障害者コロニー(60) 自立支援センターほのぼの岩城(20) 障がい者支援事業所 逢い(20) Lead本荘(20) (NPO) はまなす会 ゆうゆう(30) 集いの家(20) 由利本荘地域生活支援センター(20) ささのこ(20) 障害者支援施設「はまなす園」(20) くるみの里 障害者自立支援センター「和」(20) 特定非営利活動法人 あゆみの会(20)	さん・とらっぷ(22) ほっこり茸の里(20) ハイタッチ(24) (株)鳥海フオス(20)
共同生活援助	秋田県心身障害者コロニー(45) 由利本荘地域生活支援センター(64) 障害者自立支援センター「和」(14) グループホーム さくら家(6) グループホーム花瀬(6)	のどか(16)
計画相談支援	障害者自立支援センター「和」 ほっと 由利本荘地域生活支援センター 相談支援事業所 社会福祉法人つるまい福祉会 指定特定相談支援事業所 水林新生園	金浦療護園相談支援事業所 のどか 相談支援事業所 さん・とらっぷ 障がい相談支援センター みずばしょう
地域移行支援	由利本荘地域生活支援センター 相談支援事業所	金浦療護園相談支援事業所 相談支援事業所 のどか
地域定着支援	由利本荘地域生活支援センター 相談支援事業所	金浦療護園相談支援事業所 相談支援事業所 のどか
障害児相談支援	由利本荘地域生活支援センター 相談支援事業所 社会福祉法人つるまい福祉会 指定障害児相談支援事業所 水林新生園 ほっと	金浦療護園相談支援事業所 のどか 障がい相談支援センター みずばしょう 相談支援事業所 さん・とらっぷ
児童発達支援	のびのび(10)	
放課後等デイサービス	のびのび(10) ぐんぐん(10) はなえみ学舎(10)	
医療型障害児入所施設	あきた病院(160)	

【健康・予防課】

1 健康増進事業

(1) 生活習慣病予防対策

事業名	実施時期	対象	場所	内容等	
地域・職域連携推進協議会	12月3日	委員 14人 作業部会 5名	由利地域振興局 福祉環境部 会議室		
地域課題研修会	2月22日	地域・職域関係団体、管内保育施設、禁煙外来標榜医療機関、歯科診療所、薬局		乳幼児の受動喫煙実態調査集計結果と由利本荘・にかほ版禁煙治療ガイドの情報提供	
糖尿病重症化予防対策推進会議	1月15日	委員6人、市担当者4人 (2市×2課)あて 計10人	書面開催	地域課題シートにより医療と保健との連携、多職種連携について意見集約、資料送付	
がん予防対策事業・健康教育	年間				
健康増進法及び県受動喫煙防止条例関係				①相談件数 12件、通報受理件数1件 ②処理件数 1件 ③喫煙可能室設置施設届出 88件 同 廃止届 1件	
受動喫煙防止対策事業	啓発活動	禁煙週間 5月31日～6月6日	①一般 ②県立大(教職員、学生) ③一般	①保健所HP ②県立大 ③ケーブルテレビ	世界禁煙デー及び受動喫煙対策の啓発 ①HPへの掲載 ②ポスター掲示、ポケットティッシュ等配布 ③ケーブルテレビの広告
		年間	各関係団体・事業等での啓発	管内	啓発資料(リーフレット、メッセージカード、ステッカー)の設置、掲示
	秋田県禁煙支援事業	①10月22日 ②11月19日 ③11月25日 ④11月26日	①作業員14人 ②地区住民22人 ③代行業者22人 ④高齢者大学参加者30人	①鳥海ダム工事事務所 ②岩谷会館 ③由利地域振興局 ④金浦公民館	感染症出前講座等(受動喫煙防止) ・禁煙治療ガイドの配布・説明等
	地域施策推進事業	①7月～8月 ②2月 ③3月	①②管内保育所、幼稚園、認定こども園に通園する児の保護者 ③医療機関、薬局等		①乳幼児の受動喫煙の実態調査 配付2,313部 回収1,894部 回収率81.88% ②保護者向けリーフレットの作成配付 ③由利本荘にかほ版 禁煙治療ガイドの作成配付1,000部

(2) 栄養・食生活改善

事業名	実施時期	対象	場所	内容等
食育ネットワーク会議	12月21日	行政(県・市担当者) 教育(教育委員会、栄養教諭、保育園) 団体(市食生活改善推進協議会、直売所) 10人	書面開催	協議「第4期秋田県食育推進計画」について 情報交換「各団体における食育活動」
減塩&野菜を食べようキャンペーン	①8月～9月 ②9月～12月	①管内直売所 15か所 ②献血協力者 250人	①管内直売所 ②各献血会場	啓発普及資材の配布(チラシ、ポケットティッシュ) ①配布数:1,000、②配布数:250
栄養改善推進保健所研修会	10月2日	行政栄養士、地域活動(在宅)栄養士等 13人 (県央地区:秋田中央保健所と合同開催)	県総庁 610会議室	講演①:「食品表示の見方」 講話②:「栄養成分表示の活用」 情報交換「新型コロナウイルス感染症に対応した栄養業務の進め方」
給食関係者研修会	①1月22日 ②1月26日	保育園給食担当者 ①20人、②11人	①大内保健センター ②子育てセンター	講話「保育園の栄養管理」
管理栄養士学生実習	6月～7月	①東北女子大学(1人) ②宮城学院女子大学(1人)	由利本荘保健所内	保健所及び行政栄養士の業務について実習

事業名	実施時期	人数	場所	内容等
地区組織育成・支援 ※食生活改善推進員 由利本荘市225人 にかほ市 84人	7月14日	管内協議会長・ 担当者 6人	由利本荘保健 所	本荘由利地区食生活改善推進協議会 運営会議
	10月20日	食改推進員、 市担当者 19人	県生涯学習セ ンター	全国食生活改善大会等実行委員会 中央地区作業部会
地域の人材育成のための食生活 改善講座	10月29日	調理師 18人	由利本荘市 カダーレ	講話「健康づくりと食生活」 調理実習、味噌汁の塩分測定
食品表示指導(健康増進法)	合同調査:10月	直売所:4施設	管内	調査:違反なし、来所相談:3件
国民(県民)健康・栄養調査	* R2 は中止			

食の環境整備事業

食の健康づくり応援店	登録:50店舗	秋田スタイル健康な食事(認証)	登録:1店舗(1メニュー) *R2新規事業
------------	---------	-----------------	-----------------------

管内給食施設数、巡回指導等

R3.3.31現在

区分	A(1回300食以上 又は1日750食以上)	B(1回100食以上 又は1日250食以上)	C(1回50食以上 又は1日100食以上)	D(1回20食以上 又は1日50食以上)	栄養報告書提出	巡回指導
学 校	8	12	2	1	23	7
病 院	2	5	1		8	0
介護老人保健施設		5			5	1
老人福祉施設		11	7	2	19	7
児童福祉施設		15	7	10	32	2
社会福祉施設	1		3	1	4	
計	11	48	20	14	92	17

栄養士・調理師免許関係 申請件数 R3.3.31現在

調理師 新規	20
調理師 書き換え	8
調理師 再交付	5
調理師試験受験申請	25
調理師試験情報開示	3

栄養士 新規	10
栄養士 書き換え	8
栄養士 再交付	2
管理栄養士 新規	11
管理栄養士 書き換え	2
管理栄養士 再交付	0
管理栄養士受験原本証明	1

(3) 歯科保健

事業名	実施時期	対象	場所	内容
親子よい歯のコンクール地区審査会	新型コロナウイルス感染症のため地区審査会中止	3歳児歯科健康診査を受診した幼児及びその親 対象者 10組		両市から推薦があった対象者に、県より賞状、メダル、記念品の送付
8020いい歯の表彰	新型コロナウイルス感染症のため中止	80歳以上		
歯と口の健康週間	6月4日～10日	大学生及び大学職員	秋田県立大学本荘キャンパス	ポスター掲示
	6月1日～10日	一般住民	由利本荘市CATVセンター	文字放送
市町村等フッ化物洗口推進事業 (口腔保健支援センター)	年間	小学校 1施設 市町村施設(鶴舞会館) 1施設		歯科衛生士によるフッ化物洗口に関する保護者及び児童・生徒への説明と歯科保健指導
地域歯科保健課題解決推進事業	11月10日～13日	大学生 247人	秋田県立大学本荘キャンパス	パンフレットの配布
健口づくり連携推進研修会	新型コロナウイルス感染症のため中止			

2 母子保健

(1) 妊婦健康診査(実施主体：市)

令和2年度

区分	交付 件数 (A)	支払 件数 (B)	利用率 (B/A)%	異常 なし	所見 あり (C)	有所見内訳(延)					尿 検 査				有所見率 (C/B)%	
						妊 娠 中 毒 症	貧 血	切 迫 流 早 産	糖 尿 病	そ の 他	蛋白		糖			
											+	++	+	++		
由利本荘市	前期	361	355	98.3	296	59		10		43	6	15		10	3	16.6
	後期	361	330	91.4	199	131		115	15		1	9	1	10	5	39.7
にかほ市	前期	95	95	100.0	88	7		1		5	1	2	2			7.4
	後期	95	88	92.6	48	40		33	9	1	1	1		1	1	45.5
計	前期	456	450	98.7	384	66	0	11	0	48	7	17	2	10	3	14.7
	後期	456	418	91.7	247	171	0	148	24	1	2	10	1	11	6	40.9

資料：秋田県の母子保健事業実施状況報告

(2) 乳児（4か月児）健康診査（実施主体：市）

令和2年度

区 分	対象人員 (A)	受診人員 (B)	受診率 (B/A)%	健 診 結 果			有所見率 (C/B)%
				正常	所見あるも 正常	所見あり (C)	
由利本荘市	386	356	92.2	238	39	79	22.2
にかほ市	85	85	100.0	77	0	8	9.4
計	471	441	93.6	315	39	87	19.7

(参考) 由利本荘市は個別健診方式、にかほ市は集団健診方式

資料：秋田県の母子保健事業実施状況報告

(3) 1歳6か月児健康診査（実施主体：市）

令和2年度

区 分	対象人員 (A)	受診人員 (B)	受診率 (B/A)%	健 診 結 果			有所見率 (C/B)%
				正常	所見あるも 正常	所見あり (C)	
由利本荘市	432	418	96.8	335	17	66	15.8
にかほ市	123	121	98.4	112	3	6	5.0
計	555	539	97.1	447	20	72	13.4

(参考) 由利本荘市は個別健診方式、にかほ市は集団健診方式

資料：秋田県の母子保健事業実施状況報告

(4) 3歳児健康診査（実施主体：市）

令和2年度

区 分	対象人員 (A)	受診人員 (B)	受診率 (B/A)%	健 診 結 果			有所見率 (C/B)%
				正常	所見あるも 正常	所見あり (C)	
由利本荘市	449	432	96.2	330	32	70	16.2
にかほ市	91	89	97.8	78	1	10	11.2
計	540	521	96.5	408	33	80	15.4

(参考) 由利本荘市は個別健診方式、にかほ市は集団健診方式

資料：秋田県の母子保健事業実施状況報告

(5) 1歳6か月児歯科健康診査（実施主体：市）

令和2年度

区分	対象人員 (A)	受診人員 (B)	受診率 (B/A)%	う蝕のない者	う蝕のある者 (C)	う蝕の程度				う蝕罹患率 (C/B)%	う蝕本数		う一人当たり 本数 (D/B)	不正咬合 の者	軟組織の 異常	決めて いる者	清掃不良の 者	その他異常の 者	
						A	B	C	不明		総数 (D)	処置済 未処置							
由利本荘市	432	420	97.2	406	14	12	0	1	1	3.33	30	3	27	0.07	62	17	335	3	27
にかほ市	123	121	98.4	121	0	0	0	0	0	0.00	0	0	0	0.00	5	0	93	0	8
計	555	541	97.5	527	14	12	0	1	1	2.59	30	0	27	0.06	67	17	428	3	35

(参考) 由利本荘市は個別健診方式、にかほ市は集団健診方式

資料：秋田県の母子保健事業実施状況報告

(6) 3歳児歯科健康診査（実施主体：市）

令和2年度

区分	対象人員 (A)	受診人員 (B)	受診率 (B/A)%	う蝕のない者	う蝕のある者 (C)	う蝕の程度					う蝕罹患率 (C/B)%	う蝕本数		う一人当たり 本数 (D/B)	不正咬合 の者	不正咬合Cの 指しやぶり		軟組織の 異常	清掃不良の 者	その他異常の 者	
						A	B	C1	C2	不明		総数 (D)	処置済 未処置			有	無				
由利本荘市	449	444	98.9	361	83	54	23	1	4	1	18.69	283	29	254	0.64	62	7	1	7	6	20
にかほ市	91	89	97.8	77	12	9	1	0	2	0	13.48	36	8	28	0.40	10	0	2	0	1	0
計	540	533	98.7	438	95	63	24	1	6	1	17.82	319	37	282	0.60	72	7	3	7	7	20

(参考) 由利本荘市は個別健診方式、にかほ市は集団健診方式

資料：秋田県の母子保健事業実施状況報告

(7) 特定不妊治療費助成事業

	申請受付件数
2年度	82

(8) 妊娠中毒症等療養援護費

	申請受付件数
2年度	0

(9) 母子保健連絡調整会議

目的：市町村が母子保健事業を推進するため、管内の健康課題を把握・共有し、地域特性に応じた支援等を行う。

開催状況：令和3年1月14日 本荘保健センター

由利本荘市、保健所職員 計5名

令和3年2月8日 金浦保健センター

にかほ市、保健所職員 計5名

内容：母子保健事業の実施状況の把握と意見要望の聞き取り

- ・母子保健事業の実施状況
- ・母子保健事業の新型コロナウイルス感染症の影響
- ・母子保健連絡調整会議の事業内容、構成員 等

3 結核対策

(1) 登録患者の状況

①総覧

令和2年12月31日現在

区分	R2年末 登録患者 総数	登録(令和2年1月～令和2年12月)				除外(令和2年1月～令和2年12月)							(別掲) 潜在性 結核感 染症
		新規 登録	管外より 転入	管移	内 動 計	死亡		観察不要 (所長指 示含む)	転 症	管 外 出	その他	計	
						結核	その他						
管内計	11	3	0	0	3	0	1	1	0	0	1	3	9

②市別活動性分類別内訳

結核登録患者

令和2年12月31日現在

区分	総数	活動性結核								不活動性 結核	活動性 不明	潜在性結核性 感染症	
		総数	肺結核活動性						肺外結核 活動性			(別掲)	
			総数	登録時喀痰塗抹陽性			登録時 その他の 結核菌 陽性	登録時 菌陰性・ その他				治療中	観察中
				総数	初回治療	再治療							
管内計	11	1	1	0	0	0	1	0	0	6	4	1	8
由利本荘市	9	1	1	0	0	0	1	0	0	5	3	1	6
にかほ市	2	0	0	0	0	0	0	0	0	1	1	0	2

③年令別・性別内訳

令和2年12月31日現在

区分	総数	～9歳	10～19	20～29	30～39	40～49	50～59	60～69	70歳以上
管内計	11	0	1	0	1	1	2	2	3
男	6	0	1	0	1	0	2	0	2
女	5	0	0	0	0	1	0	2	1

(2) 新登録患者の状況

①市別活動性分類別内訳

令和2年1月1日～令和2年12月31日

区分	活動性結核								潜在性結核性感染症(別掲)
	総数	肺結核活動性						肺外結核活動性	
		総数	喀痰塗抹陽性			その他の結核菌陽性	菌陰性及びその他		
			総数	初回治療	再治療				
管内計	3	2	1	1	0	0	1	1	2
由利本荘市	3	2	1	1	0	0	1	1	2
にかほ市	0	0	0	0	0	0	0	0	0

②年令別・性別内訳

令和2年1月1日～令和2年12月31日

区分	総数	～9歳	10～19	20～29	30～39	40～49	50～59	60～69	70歳以上	80歳以上(再掲)	65歳以上(再掲)
管内計	3	0	0	0	1	0	0	1	1	1	2
男	2	0	0	0	1	0	0	0	1	1	1
女	1	0	0	0	0	0	0	1	0	0	1

③発見方法

令和2年1月1日～令和2年12月31日

区分	総数	定期検診					接触者健康診断	医療機関			その他
		学校健診	住民健診	職場健診	施設健診	個別健診		受診	他疾患入院中	他疾患通院中	
管内計	3	0	0	0	0	0	0	2	0	1	0

(3) 感染症診査協議会結核部会

開催回数 11回

結核医療費公費負担申請承認状況

令和2年度

区分	諮問	合格(承認)	不承認	保留
入院患者の医療(法37条)	3	3	0	0
結核患者の医療(法37条の2)	8	8	0	0

入院勧告等に関する状況

就業制限(法18条の1)	入院勧告(法20条の1)	入院延長(法20条の4)
2	2	3

(4) 健康診断

① 定期の健康診断(R2年度)

ア 住民(65歳以上対象)

区分	対象者	受診者	受診率 (%)
管内計	28,348	1,319	4.7
由利本荘市	28,061	1,319	0.0
にかほ市	287	0	4.7

(市町村実施事業)

イ 学校(養護学校含む)

区分	学校数	対象	受診者	受診率 (%)	間接撮影者	直接撮影者
高等学校	8	734	731	99.6	728	3
各種学校、大学	2	274	262	95.6	262	0

(各実施主体事業)

ウ 福祉施設

区分	対象者	受診者	受診率 (%)	間接撮影者	直接撮影者
管内計	1,369	1,037	75.7	186	851

(各実施主体事業)

エ 事業所

区分	対象者	受診者	受診率 (%)	間接撮影者	直接撮影者	ツ反、喀痰、IGRA(再掲)
管内計	5,766	5,564	96.5	2,200	3,344	119

(各実施主体事業)

② 定期外健康診断(R2年度)

区分	対象者	受診者	受診率 (%)
精密健診	36	34	94.4
接触者健診(家族)	10	10	100.0
接触者健診(その他)	161	161	100.0

※対象者は受診券発行者とする。

③ 定期の予防接種(R2年度)

ア 乳児BCG予防接種

区分	対象者	接種者	受診率 (%)	1歳未満接種	1歳以上接種
管内計	466	449	96.4	449	0
由利本荘市	376	359	95.5	359	0
にかほ市	90	90	100.0	90	0

(市町村実施事業)

(5) 結核保健指導(令和2年度実績)

ア 相談

電話相談:延べ 12件 来所相談:延べ 0件

イ 訪問指導

実人員 11人 延人員 64人

(再掲) DOTS服薬支援

実人員 11人 延人員 64人

ウ 研修

令和2年10月21日 有鄰館 地域住民20名(県庁出前講座)

令和2年11月26日 金浦公民館 地域住民20名(県庁出前講座)

エ 普及啓発

結核予防週間(9月24日~9月30日)における街頭キャンペーン

4 感染症対策

(1) 感染症発生状況

① 全数報告分

	二類		三類		四類			五類						新型インフルエンザ等感染症※			
	結核※	別掲（潜在性結核性感染症）	腸管出血性大腸菌感染症	別掲（無症状病原体保有）	E型肝炎	つつが虫病	レジオネラ症	細菌科細菌感染症	カルバペネム耐性腸内	劇症型溶血性レンサ球菌	感染性インフルエンザ菌	侵襲性肺炎球菌感染症	水痘（入院例に限る）	梅毒	破傷風	百日咳	新型コロナウイルス感染症
令和元年度	5 (5)		0 (2)		1	1	1	2	1	1	2	1				2	3
令和2年度	3 (2)		29 (27)			1		2			2		4	1			13

※R3.2.13以前は「指定感染症」に分類。当保健所で発生届を受理した件数

※結核に関しては、R2年中の発生状況

② 社会福祉施設等における感染症発生報告

疾患名	件数	施設内訳等
腸管出血性大腸菌感染症	1	幼保施設1
感染性胃腸炎	5	幼保施設5
インフルエンザ様疾患	0	
その他	0	

③ 感染症診査協議会感染症部会の審査状況

	開催回数※	入院勧告(法20条)		就業制限(法18条)
		審議	承認	報告
令和元年度	4	7	7	4
令和2年度	17	32	32	70

※書面審査を含む

④ 啓発予防対策(研修会)

令和2年11月25日 由利地域振興局 運転代行業者22名

※新型コロナウイルス感染症の感染拡大に伴い、保健所主催での開催は見合わせ
県庁出前講座の実績は、別頁(企画福祉課)参照

(2) エイズ対策

①エイズ性感染症等の相談・検査

令和2年度

区分	相談			エイズ検査	性器クラミジア検査	梅毒抗体検査
	電話	来所	計			
件数	18	18	36	16	14	15

②エイズ対策啓発事業

令和2年度

項目	対象	主な内容
HIV検査普及週間キャンペーン (6月1日～6月7日)	県立大学本荘キャンパス 学生 50人	ポスター掲示 啓発用ポケットティッシュ等の配布
世界エイズデー (11月26日)	県立大学本荘キャンパス 学生 50人 由利本荘看護学校 110人	啓発用ポケットティッシュ等の配布

(3) 肝炎対策

①ウイルス性肝炎検査

令和2年度

区分	件数
HBS抗原検査	16
HCV抗体検査	16

②肝炎治療費の助成

令和2年度

項目	申請※	交付			
		新規	更新	延長	再登録
核酸アナログ製剤治療制度	—	6	0	91	0
インターフェロン治療助成制度	—	0	0	0	0
インターフェロンフリー治療助成制度	—	4	0	0	0

※新型コロナウイルス感染症の影響を踏まえ、有効期限を1年間自動延長。

③肝炎ウイルス検査陽性者フォローアップ事業(検査費用の助成) 令和2年度

初回検査	0
定期検査	3

④入院医療費助成事業

令和2年度

項目	申請	交付
肝がん・重度肝硬変	0	0

5. 難病対策

(1) 特定医療費（指定難病）及び小児慢性特定疾病医療受給者数

令和3年3月31日現在

受給者数	特定医療費(指定難病)	小児慢性特定疾病	特定疾患
931	831	100	0

※新型コロナウイルス感染症の影響を踏まえ、小児慢性特定疾病の受給者証の有効期限を自動で1年間延長。
令和2年3月1日時点で有効であれば、20歳を迎えた後も1年間継続利用可。

(2) 在宅難病患者訪問相談

令和3年3月31日現在

被訪問指導 実人員	被訪問指 導延人員	訪問指導内容(延数)				
		療養上	受療上	生活面	その他	合計
0	0	0	0	0	0	0

(3) 難病患者健康相談

令和3年3月31日現在

被相談 実人数	電話相談 実人員	来所相談 実人数	相談指導内容(延数)										
			申請等	医療	家庭看護	福祉制度	就労	就学	食事・栄養	歯科	その他	合計	
404	10	394	393	0	0	0	0	0	0	0	0	1	394

※新型コロナウイルス感染症のため、特定医療費(指定難病)受給者証の更新申請を中止(有効期間を1年自動延長)

(4) 小児慢性特定疾病患者健康相談

令和3年3月31日現在

被相談 実人数	電話相談 実人員	来所相談 実人数	相談指導内容(延数)										
			申請等	医療	家庭看護	福祉制度	就労	就学	食事・栄養	歯科	その他	合計	
43	6	44	43	1	0	0	0	0	0	0	0	0	44

※新型コロナウイルス感染症の影響を踏まえ、小児慢性特定疾病の受給者証の有効期限を自動で1年間延長。

(5) 難病患者並びに家族交流会・相談会

令和3年3月31日現在

開催月日	参加者数	場所	内容
※新型コロナウイルス感染症の感染拡大に伴い交流会及び相談会は中止。 感染症予防対策のリーフレット配布。			

6 原爆被爆者対策

・手帳所持者・手当受給者・健康診断受診者数

令和3年3月31日現在
(人)

区 分	原爆手帳所持者	男女別		手当受給者			健康診断受診者			
		男	女	健康管理手当	介護手当	埋葬料	1回目	希望による健康診断	2回目	がん検診
管内計	0	0	0	0	0	0	0	0	0	0

7 骨髄提供希望者登録

・骨髄提供希望者登録状況

区 分	登録受け付け数(人)	
	保健所登録	集団登録
H23年度	0	24
H24年度	0	18
H25年度	0	9
H26年度	0	11
H27年度	0	6
H28年度	0	16
H29年度	0	5
H30年度	1	9
R元年度	3	6
R2年度	0	8

8 医 務 ・ 薬 務

(1) 医療施設及び病床数

令和3年3月31日現在

区 分	病 院							一般診療所		歯科診療所		助産所	歯 科 技工所	施術所
	施設数	病 床 数						施設数	病床数	施設数	病床数	施設数	施設数	施設数
		一般	療養	結核	精神	感染症	計							
由利本荘市	6	1,331	50	6	205	4	1,596	61	65	29		2	11	63
にかほ市	2	60			136		196	18	19	7			4	21
管 内 計	8	1,391	50	6	341	4	1,792	79	84	36	0	2	15	84
元 年 度 末	8	1,391	50	6	341	4	1,792	80	84	37	0	2	15	84
30 年 度 末	8	1,391	50	6	364	4	1,815	79	84	37	0	2	15	84
29 年 度 末	8	1,391	50	6	364	4	1,815	80	137	38	0	2	15	83
28 年 度 末	8	1,393	50	6	402	4	1,855	82	137	38	1	1	15	83
27 年 度 末	8	1,393	50	6	402	4	1,855	83	137	37	1	1	15	81
26 年 度 末	8	1,413	50	6	402	4	1,875	82	137	37	1		15	84
25 年 度 末	8	1,391	50	6	341	4	1,792	81	84	38	0		15	81

(2) 医療監視状況

①病院

区 分	29年度		30年度		令和元年度		令和2年度	
	実施施設数	実施率	実施施設数	実施率	実施施設数	実施率	実施施設数	実施率
由利本荘市	6	100	6	100	6	100	6	100
にかほ市	2	100	2	100	2	100	2	100
合 計	8	100	8	100	8	100	8	100

②診療所

区 分	27年度	28年度	29年度	30年度	令和元年度	令和2年度
	実施施設数	実施施設数	実施施設数	実施施設数	実施施設数	実施施設数
由利本荘市	4	2	3	1	0	0
にかほ市	1	0	0	0	0	0
合 計	5	2	3	1	0	0

(3) 医療技術者免許申請件数

区分	大臣免許													知事免許
	医 師	歯 科 医 師	薬 劑 師	保 健 師	助 産 師	看 護 師	臨 床 検 査 技 師	診 療 放 射 線 技 師	麻 酔 医	視 能 訓 練 士	理 学 療 法 士	作 業 療 法 士	歯 科 技 工 士	准 看 護 師
2年度	6	1	6	6		56	4				4	4		17
元年度	6	1	8	9	1	69	2			2	6	6		26
30年度	4	1	8	6		48	3	1			8	3		14
29年度	4	1	1	4	2	65	5			2	1	8		6
28年度	4	1	7	16	2	65	2	1		1	2	5		10
27年度	4		9	13	1	71	3	1		2	10	3		7
26年度	6	2	9	14	1	70	9	5			5	5		19
25年度	3	1	12	16	1	74	9	3		4	3	5		17

(4) 薬事関係許可並びに登録業者等数

令和3年3月31日現在

区分	医薬品医療機器等法関係者									毒物劇物取締法関係者				麻薬取締法関係者		
	薬 局	薬 局 製 造 販 売 業 ・ 製 造 業	店 舗 販 売 業	卸 売 販 売 業	特 例 販 売 業	配 置 販 売 業	配 置 従 事 者	高 度 管 理 医 療 機 器 販 売 業 等	管 理 医 療 機 器 販 売 業 等	一 般 販 売 業	農 業 用 品 目 販 売 業	特 定 品 目 販 売 業	要 届 出 業 務 上 取 扱 者	卸 売 業 者	小 売 業 者	診 療 施 設
由利本荘市	43	0	21	5	1	3	7	50	210	44	17	2	2	2	40	39
にかほ市	10	0	8	1	0	0	0	5	55	17	3	0	1	0	9	9
管内計	53	0	29	6	1	3	7	55	265	61	20	2	3	2	49	48
元年度末	52	1	29	6	1	3	7	56	266	58	20	2	3	2	49	50
30年度末	53	1	27	6	1	3	7	53	260	55	21	2	3	2	50	49
29年度末	54	1	28	6	1	3	9	50	259	56	22	2	3	2	50	50
28年度末	59	1	25	6	1	3	10	55	242	60	22	4	3	2	51	48
27年度末	61	1	23	6	1	3	6	53	231	63	23	4	3	2	51	47
26年度末	64	0	24	6	1	3	17	44	223	69	25	4	3	2	56	48
25年度末	63	0	22	5	1	3	15	51	214	68	25	4	3	2	51	49

(5) 薬事・毒物劇物監視指導状況並びに麻薬取締施設立入検査状況

区 分	27年度		28年度		29年度		30年度		元年度		2年度		
	対象施設数	監視施設数	対象施設数	監視施設数	対象施設数	監視施設数	対象施設数	監視施設数	対象施設数	監視施設数	対象施設数	監視施設数	
薬 事	薬 局	59	22	55	33	54	20	53	21	52	21	52	26
	薬局製造販売業等	2	2	2		1		1	1	1	1		1
	店舗販売業等	26	17	28	5	28	7	27	9	29	8	29	4
	卸売販売業	6	2	6	2	6	2	6	3	6	4	6	2
	特例販売業	1	1	1		1		1	1	1		1	
	配置販売業	3	1	3	1	3	1	3	1	3	1	3	
	高度管理医療機器販売業等	55	16	48	25	50	15	53	16	56	18	55	24
	管理医療機器販売業等	242	30	243	23	259	6	260	8	265	7	265	1
計	394	91	386	89	402	51	402	51	413	60	411	58	
毒 劇	毒物劇物製造業	2		2		2		2		2		2	
	一般販売業	60	22	57	29	56	12	55	20	58	16	61	20
	農薬用品目販売業	22	6	22	2	22	12	21	8	20	8	20	1
	特定品目販売業	4	2	2		2		2	2	2		2	
	要届出業務上取扱者	3		3		3	1	3		3		3	1
	計	91	30	86	31	85	25	85	25	85	24	88	22
麻 薬	卸売業者	2	2	2	1	2	1	2		2	2	2	2
	小売業者	51	20	49	27	50	19	50	19	48	28	49	31
	診療施設	47	10	48	9	50	8	49	7	50	12	50	7
	計	100	32	99	37	102	28	102	28	100	42	101	40

(6) 「薬とくらしの教室」開催状況

区 分	25年度	26年度	27年度	28年度	29年度	30年度	元年度	2年度
申込件数	7	10	6	2	14	13	3	0
受講人数	375	264	225	103	285	336	140	0

(県医務薬事課実施事業)

(7) 献血状況

令和2年度

区分	200mL			400mL			成分			献血者数 合計		
	目標数	実績数	達成率	目標数	実績数	達成率	目標数	実績数	達成率	目標数	実績数	達成率
由利本荘市		69		1,572	1,657	105.4%				1,572	1,657	105.4%
にかほ市		8		363	318	87.6%				363	318	87.6%
管内計		77		1,935	1,975	102.1%				1,935	1,975	102.1%
R元年度		94		1,880	1,937	103.0%				1,880	1,937	94.8%
H30年度		111		1,880	1,782	94.8%				1,880	1,782	94.8%
H29年度		95		1,880	1,591	84.6%				1,880	1,591	84.6%
H28年度	141	155	109.9%	1,739	1,508	86.7%				1,880	1,661	88.4%
H27年度	235	268	114.0%	1,739	1,677	96.4%				1,974	1,945	98.5%
H26年度	357	365	102.2%	1,703	1,690	99.2%				2,003	2,055	102.6%

※平成25年度から移動採血車による成分献血は実施していない。

※平成29年度以降は保健所単位で200ml献血の目標人数は定められていないため、200ml献血の実績数は参考値。

【環境指導課】

1.公害防止関係

(1) 大気関係

①届出状況

(令和3年3月31日現在)

区分	大気汚染防止法対象													県公害防止条例対象			届出施設総数												
	ばい煙発生施設						粉じん発生施設						指定ばい煙発生施設			小計		届出施設総数											
	1	2	6	9	11	13	29	30	3	4	5	1	14	3	1	19	294		199	(108)	0	199	(108)	2	201	(108)	2	103	(47)
施設名	1 ボイラー	2 ガス加熱炉	6 金属加熱炉	9 焼成炉	11 乾燥炉	13 廃棄物焼却炉	29 ガスタービン	30 ディーゼル機関	3 小計	4 堆積場	5 ベルトコンベア	1 破砕機・摩砕機	3 ふるい	19 小計	294	199	(108)	0	199	(108)	2	201	(108)	2	2	103	(47)	194	(47)
計	193	0	0	0	5	5	3	69	275	89	2	91	2	91	199	(108)	0	199	(108)	2	201	(108)	2	2	103	(47)	194	(47)	

(注) 1. 上段は施設数、下段は工場・事業場数である。

2. ()は、法対象と重複するものの内数である。

3. 由利本荘市分の粉じん発生施設については、平成26年度から由利本荘市に権限委譲された。

②立入検査の状況

排出基準検査

区分	硫黄酸化物	有害物質		ばいじん	合計
		窒素酸化物	塩化水素		
検査施設数	0	0	0	0	0
不適合数	0	0	0	0	0

(令和2年度)

現地確認検査

区分	ばい煙発生施設		粉じん発生施設		合計
	143	0	0	143	
検査施設数	143	0	0	143	
指導件数	5	0	0	5	

(令和2年度)

特定粉じん排出等作業実施届出数・現地確認状況 (令和2年度)

届出件数	現地確認件数
7	7

(2) 水質関係

①届出状況

(令和3年3月31日現在)

施設分類			事業場数	
法律対象	令別表第一	1の2	畜産農業	32
		2	畜産食料品製造業	8
		3	水産食料品製造業	9
		4	保存食品製造業	14
		5	みそ・しょう油等製造業	7
		8	製あん業	1
		10	飲料製造業	7
		16	めん類製造業	7
		17	豆腐製造業	6
		18の2	冷凍調理食品製造業	2
		23の2	新聞業・出版業・印刷業・製版業	0
		53	ガラス・ガラス製品の製造業	2
		54	セメント製品製造業	0
		55	生コンクリート製造業	5
		59	採石業	4
		60	砂利採取業	4
		63	金属製品製造業	2
		65	酸・アルカリによる表面処理施設	8
		66	電気めっき施設	10
		66の3	旅館業	75
		66の4	共同調理場に設置されるちゅう房施設	1
		67	洗濯業	15
		68	自動式フィルム現像洗浄施設	4
		68の2	病院(300床以上)	2
		71	自動式車両洗浄施設	32
		71の2	研究・試験・検査・専門教育を行う事業場	4
		71の3	一般廃棄物処理施設	2
		71の4	産業廃棄物処理施設	1
		72	し尿処理施設	44
		73	下水道終末処理施設	7
74	共同処理施設	3		
小計			318	
条例対象	規則別表第八	1	畜産農業	16
		2	自動車分解整備事業	84
			ガソリンスタンド	27
		3	病院	4
小計			131	
合計			449	

(注) 複数の施設を有する事業所は、主たる業種で分類した

②立入検査状況

区分	汚濁防止法対象										県公害防止条例対象		総計												
	水	質	汚	濁	防	止	法	対	象	小	計	畜産農業		病院											
施設分類	1の2	2・3・4・5・8	23の2	53	54・55	59・60	63・65・66	66の3	67	68	68の2	71	71の2	71の3・71の4	72	73	74	1	2	3					
		畜産農業	食品製造業	印刷業・出版業	ガラス製品製造業	セメント製品製造業	砕石業・砂利採取業	金製器具製造業 機械器具製造業 酸・アルカリ表面処理	旅館業	洗濯業	写真現像業	病院	自動式車両洗浄施設	専門教育を行う事業場	産業廃棄物処理施設 一般廃棄物処理施設	し尿処理施設	下水道終末処理施設	共同処理施設	畜産農業	ガソリンスタンド	自動車分解整備事業	病院			
分析検査数	2	0	0	1	0	0	5	0	0	0	1	0	0	0	3	2	0	0	0	0	2	14	0	2	
不適合施設数	1	0	0	0	0	0	1	0	0	0	0	0	0	0	0	0	0	0	0	0	0	2	0	0	0
不適合率(%)	50.0			0.0			20.0				0.0			0.0	0.0	0.0					14.3		0.0	0.0	12.5

(3) ダイオキシシキソ関係

特定施設数及び立入検査状況

区分	大気基準適用施設			水質基準適用施設		
	廃棄物焼却炉	その他施設	計	大気	水質	計
施設数	6	0	6	10	5	15
事業場数	4	0	4	0	11	11
分析検査施設数	0	0	0	0	4	4
不適合数	0	0	0	0	0	0
現地確認数	4	0	4	13	7	20
指示件数	0	0	0	1	18	19

(4) 届出事務

区分	大気		水質		ダイオキシシキソ		土壌汚染	
	法	条	法	条	法	条	法	条
設置	10	5	11	1	0	0	0	0
構造変更	0	0	4	0	0	0	0	0
その他	13	7	18	1	1	1	1	26

(注)その他:廃止届出、氏名等の変更届出、土地の形質変更届出など

(5) 公害苦情

① 公害苦情件数

(令和2年度)

種類 区分	大気汚染	水質汚濁	騒音・振動	悪臭	廃棄物	その他	計
由利本荘市					2	1	3
にかほ市	1		1				2

② 発生源別苦情件数

(令和2年度)

種類	大気汚染	水質汚濁	騒音・振動	悪臭	廃棄物	その他	計
発生業種							
耕種農業							0
畜産農業							0
食料品製造業							0
精密機械器具製造業							0
木材・木製品製造業							0
建設業	1						1
運輸業							0
飲食店							0
家庭生活			1		2		3
その他						1	1
合計	1	0	1	0	2	1	5

令和2年度不法投棄一掃由利地域協議会事業等の概要について

1 不法投棄物の撤去

事業名	実施月日	参加人数	実施場所	撤去した廃棄物	参加団体
不法投棄未然防止啓発活動事業	10月15日	44	<ul style="list-style-type: none"> 由利本荘市西目町西目地内(浜館公園入口駐車スペース) 由利本荘市西目町西目地内(浜館公園奥側駐車スペース) にかほ市両前寺字浜中地内 	<ul style="list-style-type: none"> 廃家電 9台 廃タイヤ 1,460kg その他 2,990kg 	<ul style="list-style-type: none"> 秋田県産業廃棄物協会県南支部 東北森林管理局由利森林管理署 由利本荘市役所、にかほ市役所 由利本荘警察署 由利地域振興局

2 他団体が実施するクリーンアップに協力

名称	実施月日	実施場所	実施主体	備考
本荘マリーナ海水浴場クリーンアップ		実施場所 新型コロナウイルス感染拡大防止の観点から中止		

3 啓発活動

(1) 不法投棄防止監視カメラ及び看板の設置

	由利本荘市	にかほ市
監視カメラ(台)	4	1
ダムー監視カメラ(台)	4	2
看板(地点)	17	4

(2) 広報による周知

2市の広報で不法投棄防止に関する周知を行った。

(3) 不法投棄防止啓発リーフレットの配布

ゴミの投棄及び焼却の禁止を呼びかけるチラシを配布した。

由利本荘市 浄化槽設置基数(令和3年3月31日現在) ※にかほ市は平成21年度から権限移譲。

(1)旧構造基準適用のもの

種類	人槽	(単位:基)														
		合計	5~10	11~20	21~50	51~100	101~200	201~300	301~500	501~1000	1001~2000	2001~3000	3001~4000	4001~5000	5001~10000	10001~
浄化槽	単独処理	107	50	1	1	46	0	0	5	1	4	0	0	0	0	0
	併処理	576	374	12	181	0	0	4	4	3	1	0	0	0	0	0
	その他	0	0	0	0	0	0	0	0	0	0	0	0	0	0	0
	合計	683	424	13	227	0	0	9	4	4	5	0	0	0	0	0
浄化槽	分散水ろ床	0	0	0	0	0	0	0	0	0	0	0	0	0	0	0
	併処理	17	0	0	0	0	0	6	1	2	1	1	0	0	0	0
	その他	2	0	0	0	0	0	0	0	0	0	0	0	0	0	0
	合計	19	0	0	0	0	0	8	1	2	1	1	0	0	0	0
	合計	702	424	13	227	0	0	17	5	11	2	2	0	0	0	0

(2)新構造基準適用のもの

種類	人槽	(単位:基)														
		合計	5~10	11~20	21~50	51~100	101~200	201~300	301~500	501~1000	1001~2000	2001~3000	3001~4000	4001~5000	5001~10000	10001~
浄化槽	分離接触ばっ気	5,413	4,356	491	483	59	22	0	2	0	0	0	0	0	0	0
	単独処理	116	96	2	16	1	1	0	0	0	0	0	0	0	0	0
	併処理	0	0	0	0	0	0	0	0	0	0	0	0	0	0	0
	その他	4	3	0	1	0	0	0	0	0	0	0	0	0	0	0
	合計	5,533	4,455	493	500	60	23	0	2	0	0	0	0	0	0	0
浄化槽	分離接触ばっ気	18	0	8	8	2	0	0	0	0	0	0	0	0	0	0
	併処理	367	344	16	5	1	1	0	0	0	0	0	0	0	0	0
	その他	0	0	0	0	0	0	0	0	0	0	0	0	0	0	0
	合計	0	0	0	0	0	0	0	0	0	0	0	0	0	0	0
浄化槽	回転接触	0	0	0	0	0	0	0	0	0	0	0	0	0	0	0
	併処理	141	0	0	0	52	32	17	10	4	0	0	0	0	0	0
	その他	0	0	0	0	0	0	0	0	0	0	0	0	0	0	0
	合計	3	0	0	0	0	1	1	1	1	0	0	0	0	0	0
浄化槽	標準活性汚泥	0	0	0	0	0	0	0	0	0	0	0	0	0	0	0
	併処理	0	0	0	0	0	0	0	0	0	0	0	0	0	0	0
	その他	0	0	0	0	0	0	0	0	0	0	0	0	0	0	0
	合計	0	0	0	0	0	0	0	0	0	0	0	0	0	0	0
浄化槽	接触ばっ気・砂ろ過	0	0	0	0	0	0	0	0	0	0	0	0	0	0	0
	併処理	0	0	0	0	0	0	0	0	0	0	0	0	0	0	0
	その他	0	0	0	0	0	0	0	0	0	0	0	0	0	0	0
	合計	0	0	0	0	0	0	0	0	0	0	0	0	0	0	0
浄化槽	凝集分離	0	0	0	0	0	0	0	0	0	0	0	0	0	0	0
	併処理	0	0	0	0	0	0	0	0	0	0	0	0	0	0	0
	その他	0	0	0	0	0	0	0	0	0	0	0	0	0	0	0
	合計	0	0	0	0	0	0	0	0	0	0	0	0	0	0	0
浄化槽	硝化液循環	0	0	0	0	0	0	0	0	0	0	0	0	0	0	0
	併処理	0	0	0	0	0	0	0	0	0	0	0	0	0	0	0
	その他	0	0	0	0	0	0	0	0	0	0	0	0	0	0	0
	合計	0	0	0	0	0	0	0	0	0	0	0	0	0	0	0
浄化槽	3次処理脱窒・脱磷	0	0	0	0	0	0	0	0	0	0	0	0	0	0	0
	併処理	2,778	2,461	109	142	27	15	3	6	6	6	6	6	6	6	6
	その他	0	0	0	0	0	0	0	0	0	0	0	0	0	0	0
	合計	1,140	1,122	7	11	0	0	0	0	0	0	0	0	0	0	0
浄化槽	大 臣 課 定 型	0	0	0	0	0	0	0	0	0	0	0	0	0	0	0
	併処理	0	0	0	0	0	0	0	0	0	0	0	0	0	0	0
	その他	0	0	0	0	0	0	0	0	0	0	0	0	0	0	0
	合計	1	0	0	0	0	0	0	1	0	0	0	0	0	0	0
	合計	3,307	2,805	133	155	82	48	28	21	17	11	6	0	0	0	0
	合計	8,840	7,260	626	655	142	71	28	23	17	11	6	0	0	0	0

(3)旧構造と新構造の合計

区分	人槽	(単位:基)														
		合計	5~10	11~20	21~50	51~100	101~200	201~300	301~500	501~1000	1001~2000	2001~3000	3001~4000	4001~5000	5001~10000	10001~
単独処理浄化槽	6,216	4,879	506	727	60	32	4	7	0	0	1	0	0	0	0	0
合併処理浄化槽	3,326	2,805	133	155	82	56	29	27	19	12	7	0	0	0	0	0
総計	9,542	7,684	639	882	142	88	33	34	19	13	7	0	0	0	0	0

2. 廃棄物対策

(1) 一般廃棄物

①ごみ焼却処理施設

(令和3年3月31日現在)

事業主体及び名称	対象市名	設置場所	竣工年月	処理方法	処理能力
由利本荘市 本荘清掃センター	由利本荘市	由利本荘市二十六木字下鎌田野39番地	H6.8 (H27.3改良)	全連続	130 t/日
にかほ市環境プラザ	にかほ市	にかほ市金浦字轄町55	H28.8	准連続	29 t/日

②粗大ごみ処理施設

(令和3年3月31日現在)

事業主体及び名称	対象市名	設置場所	竣工年月	処理方式	処理能力
由利本荘市 本荘清掃センター	由利本荘市	由利本荘市二十六木字下鎌田野39番地	H6.7	破碎	40 t/日
にかほ市環境プラザ	にかほ市	にかほ市金浦字轄町55	H28.8	破碎選別	8.4 t/日

③廃棄物再生利用施設

(令和3年3月31日現在)

事業主体及び名称	対象市名	設置場所	竣工年月	品目	処理能力
本荘由利広域 市町村圏組合 広域リサイクル施設	由利本荘市 にかほ市	由利本荘市東由利蔵字根城71番地	H13.1	ペットボトル 古紙 瓶	ペットボトル (300kg/h) 古紙(45t/日) 瓶(13.5t/5h)

④ごみ最終処分場設置状況

(令和2年3月31日時点)

事業主体	施設名	埋立開始 年 度	埋立面積 (m ²)	全体容積 (m ³)	埋立残余容量 (m ³)
由利本荘市	本荘一般廃棄物最終処分場	1988	17,000	131,000	29,960
由利本荘市	由利一般廃棄物最終処理場	2000	2,650	5,000	3,537
由利本荘市	東由利カンナ平粗大ごみ捨て場	1993	5,000	15,000	埋立終了
由利本荘市	鳥海一般廃棄物最終処分場	1983	22,484	50,000	10,731
由利本荘市	清掃事業所矢島鳥海清掃センター最終処分場	2003	5,000	25,700	13,770
由利本荘市	清掃事業所矢島鳥海清掃センター最終処分場(旧)	1975	9,500	19,000	埋立終了
にかほ市	仁賀保一般廃棄物最終処分場	2004	11,170	36,300	11,940
にかほ市	仁賀保廃棄物処分場	1945	30,000	150,000	埋立終了
にかほ市	金浦一般廃棄物最終処分場	2003	3,600	13,000	3,563
にかほ市	海老谷地処分場	1973	6,969	25,700	埋立終了
にかほ市	象潟廃棄物処分場	1980	13,600	78,000	16,796
本荘由利広域市町村圏組合	本荘由利広域清掃センター埋立処分地施設	1998	8,800	50,400	9,834

令和2年度一般廃棄物処理事業実態調査(令和元年度実績)より

⑤し尿処理施設

(令和3年3月31日現在)

事業主体	対象市名	設置場所	竣工年月	処理方法	処理能力
本荘由利広域市町村圏組合	由利本荘市 にかほ市	由利本荘市二十六木字 下鎌田野33番の1	H2.9	高負荷脱窒素処理	100 (kl/日)
			S55.9	好気性硝化・活性汚	120 (kl/日)

⑥公共以外の一般廃棄物処理施設 (令和3年3月31日現在)

施設数(移動式含む)	6
------------	---

(2) 産業廃棄物

①産業廃棄物処理許可業者数

(令和3年3月31日現在)

項目	産業廃棄物処理業		特別管理産業廃棄物		廃棄物再生事業者	廃棄物再生利用業者
	収集運搬業	処分業	収集運搬業	処分業		
管内	157	14	17	1	4	0

②産業廃棄物関係施設数(許可対象施設)

(令和3年3月31日現在)

区分	処理業者	事業者	計
管理型処分場	1	2	3
安定型処分場	0	0	0
汚泥脱水	2	2	4
廃プラ焼却	0	0	0
その他の焼却炉	0	0	0
木くず破砕	3	0	3
がれき類破砕	5	0	5
廃プラ破砕	4	0	4
その他破砕	0	0	0
その他	0	0	0
計	15	4	19

3. 生活衛生

(1) 水道

①水道の種類別による給水人口及び普及率

(令和2年3月31日現在)

年度	区分	行政区域内人口(人)A		上水道		簡易水道		専用水道		合計		普及率 (%) B/A×100	小規模水道		総計		普及率 (%)C/A ×100				
		計画給水人口(人)	現在給水人口(人)	施設数	計画給水人口(人)	現在給水人口(人)	施設数	計画給水人口(人)	現在給水人口(人)	施設数	計画給水人口(人)		現在給水人口(人)	施設数	計画給水人口(人)	現在給水人口(人)		施設数	給水人口(人)C		
R元	由利本荘市																				
			74,632	74,989	73,906	-	-	2	1,000	349	75,989	74,255	99.5	*	0	0	3	74,255	99.5		
						0	-							0	0	0					
にかほ市	にかほ市																				
			23,357	23,611	23,281			1	175	7	23,786	23,288	99.7	*	1	96	42	3	23,330	99.9	
						0	-							1	96	42					
管内	管内																				
			97,989	98,600	97,187			3	1,175	356	99,775	97,543	99.5	*	1	96	42	6	97,585	99.6	
						0	-							1	96	42					
県	県																				
			956,004	862,298	805,353	79	90,335	64,164	67	17,802	3,295	977,885	876,835	91.7	*	24	1,476	757	284	880,735	92.1
						##	97,785	68,187							89	6,238	3,900				
30	管内		99,519	102,832	98,673	0	-	3	1,175	368	104,007	99,041	99.5	1	96	43	6	99,084	99.6		
29	管内		101,103	102,832	100,201	0	-	3	1,175	390	104,007	100,591	99.5	1	96	47	6	100,638	96.8		

(注)※は公営(市長村営)以外の施設で、その下欄は公営施設との計

②水道施設別監視指導状況

(令和2年度)

設置区分 \ 項目	監視件数	指示件数
上水道	1	0
簡易水道	0	0
小規模水道	1	1
専用水道	0	0
簡易専用水道	0	0
合計	2	1

(2) 遊泳用プール

①プール名称及び所在地

(令和3年3月31日現在)

番号	施設名	所在地	規格等				浄化方法
			施設数	縦(m)	横(m)	容量(t)	
1	秋田アスレチッククラブ本荘	由利本荘市石脇字山ノ神11番地374	1	25	12	360	循環ろ過
2	TDK秋田総合スポーツセンター	にかほ市黒川字平石48-2	1	25	11	295	循環ろ過

②遊泳用プール行政検査件数

(令和3年3月31日現在)

区分	検査件数	不適合件数	指導件数
	施設数	施設数	
遊泳用プール	1	0	0

(3) 特定建築物

①特定建築物一覧

(令和3年3月31日現在)

特定建築物の名称	所在地	使用用途	面積(m ²)
由利本荘市役所	由利本荘市尾崎17	事務所	5,021
秋田県由利地域振興局	由利本荘市水林366	事務所	3,347
秋田県立岩城少年自然の家	由利本荘市赤平字長ヶ沢260-8	旅館	4,496
株式会社ホテルアイリス	由利本荘市肴町5	旅館	6,207
秋田県立本荘高等学校	由利本荘市陳場岱6	学校	9,840
本荘グランドホテル	由利本荘市岩淵下254	旅館	5,296
にかほ市役所象潟庁舎	にかほ市象潟町字浜ノ田1	事務所	5,087
象潟「ねむの丘」	にかほ市象潟町大塩越73-1	店舗	4,036
秋田県立大学本荘キャンパス	由利本荘市土谷字海老の口84-4	学校	41,065
新しいちゑ	にかほ市三森字大苗代190	旅館	4,227
ホテルエクセルキクスイ	にかほ市平沢字町田108-1	旅館	3,827
コメリホームセンター本荘店	由利本荘市赤沼下道58	店舗	3,101
ホテルフォレスト鳥海	由利本荘市鳥海町猿倉字奥山前8-45	旅館	7,215
本荘合同庁舎	由利本荘市給人町17	事務所	4,634
秋田しんせい農業組合	由利本荘市荒町壱台1-7	事務所	3,586
ぼぼろっこ	由利本荘市岩谷町字西越36	旅館	4,835
イオンスーパーセンター本荘店	由利本荘市石脇字田中138	店舗	17,142
秋田県立由利高等学校	由利本荘市川口字太鼓森7	学校	10,664
矢島中学校・高校	由利本荘市矢島町七日町字助の淵1-5	学校	11,164
長生きの郷	由利本荘市岩城内道川字ガザ平3番地1	旅館	11,956
ホテルルートイン由利本荘	由利本荘市井戸尻50番地	旅館	3,698
由利本荘市文化交流施設カダーレ	由利本荘市東町地内	興行場	11,750
秋田県立西目高等学校	由利本荘市西目町沼田字新道2-142	学校	9,604
秋田県由利工業高等学校	由利本荘市石脇字田尻30	学校	16,275

②特定建築物関係施設の監視・指導状況（令和2年度）

(1) 特定建築物施設数及び立入状況

項目 用途	施設数			変更届出 件数	立入検査 件数	行政処分等	
	前年度末	新規届	年度末			改善命令	その他
興行場	1		1		1		
百貨店							
集会場							
図書館	1						
博物館							
美術館							
遊技場							
店舗	3		3				
事務所	5		5				
学校	5		6				
旅館	9		9		2		
その他							
合計	24		24		3		

(2) 建築物衛生管理法に基づく登録事業者数及び立入状況

(令和2年度)

業種	区分	登録事業者数	立入検査件数
建築物清掃業		3	
空気環境測定業			
空気調和ダクト清掃業			
飲料水水質検査業			
飲料水貯水槽清掃業		3	
排水管清掃業		1	
ねずみこん虫等防除業		1	1
環境衛生総合管理業		1	
一般管理業			
計		9	1

令和3年3月31日現在

年度	旧市町別	旅館				興行場			公衆浴場						美容所	クリーニング所		合計			
		施設数	客室数	旅館・ホテル収容定員	簡易宿所	映画館	スポーツ	その他	公営	普	その他	公営	普	個室		ヘルスセンター	サウナ		その他	美容所	クリーニング所
2	由利本荘市	38	794	1725	21		1	2								20	170	235	14	28	529
	にかほ市	19	292	942	8			5	1							6	59	68	3	10	179
	計	57	1086	2667	29	0	1	7	1	0	0	26	229	303	17	38	708				
	監視件数	18			2			4	1			23	6	15	1	85					
元	施設計	60	1120	2774	30	0	1	0	7	1	0	27	233	310	17	42	728				
	監視件数	29			12			4				28	27	32	9	141					
30	施設計	60	1129	2798	32							27	233	309	18	44	732				
	監視件数	13			2			1				8	40	39	8	1	115				
29	施設計	63	1168	2953	32	0	1	0	7	1	0	28	238	305	20	43	739				
	監視件数	73			2			5	1			52	3	8	0	144					

4.温泉

温泉の概況

(令和3年3月31日現在)

年度	区分	温泉 地数	源泉総数 A+B	利用源泉数A		未利用源泉数B		温度別源泉数				ゆわ出量(L/分)		許可状況	
				自噴	動力	自噴	動力	25℃未満	25～42℃	42℃以上	水蒸気・ガス	自噴	動力	浴用	飲用
R元	由利本荘市	6	25	7	9	4	5	14	6	5	0	240	2573	17	0
	にかほ市	7	14	11	2	1	0	6	5	3	0	2778	400	11	0
	管内	13	39	18	11	5	5	20	11	8	0	3018	2973	28	0
30	管内	14	40	19	11	5	5	20	12	8	0	3115	2853	30	0
29	管内	14	40	19	11	5	5	20	12	8	0	3115	2853	31	0
28	管内	14	40	19	11	5	5	20	12	8	0	3115	2853	31	0
27	管内	14	40	19	11	5	5	20	12	8	0	3115	2853	31	0
26	管内	14	39	20	11	4	5	20	12	8	0	3115	2853	32	0
25	管内	13	39	19	11	4	5	19	12	8	0	3032	2853	37	0
24	管内	13	39	20	9	4	6	19	12	8	0	3282	2603	35	0

5 食品衛生

(1) 許可を要する施設

① 営業施設数

令和3年3月31日現在

業種	区分	合計	由利本荘市									にかほ市			
			計	本荘	矢島	岩城	由利	西目	鳥海	東由利	大内	計	仁賀保	金浦	象潟
飲食店営業	一般食堂・レストラン等	622	478	367	22	17	13	17	10	8	24	144	56	18	70
	仕出し屋・弁当屋	145	102	53	11	7	5	10	8	4	4	43	17	7	19
	旅館	43	29	13	3	1	1	1	7		3	14	3	3	8
	移動販売車	9	4	2		1					1	5	1		4
	自動販売機	2	1	1								1	1		
	露天	44	37	13	7	2		8		1	6	7	5		2
	農家民宿	6	4		1				1	2		2			2
	その他	111	84	48	9	7	5	5	2	2	6	27	16	3	8
小計	982	739	497	53	35	24	41	28	17	44	243	99	31	113	
菓子製造業	その他	143	110	57	13	4	5	10	7	2	12	33	16	5	12
	移動販売車	1	1	1								0			
	露天	2	2	1		1						0			
小計	146	113	59	13	5	5	10	7	2	12	33	16	5	12	
乳処 理 業	2	1		1							1	1			
乳製品製造業	4	2		1	1						2	2			
集 乳 業	0	0									0				
魚介類販売業	その他	169	113	63	6	9	5	10	7	6	7	56	19	13	24
	移動販売車	11	9	2					4	2	1	2			2
	小計	180	122	65	6	9	5	10	11	8	8	58	19	13	26
魚介類せり売営業	4	1	1								3	1	1	1	
魚肉ねり製品製造業	1	0									1			1	
食品の冷凍冷蔵業	17	13	6		3	1	3				4	2		2	
かん詰又はびん詰食品製造業	7	3	1	1							1	4	3	1	
喫茶店営業	その他	21	18	14	1			3				3	1	1	1
	移動販売車	2	1		1							1			1
	自動販売機	116	87	59	5	5	2	5	1	6	4	29	13	4	12
	露天	9	8	4	1			2			1	1			1
小計	148	114	77	8	5	2	10	1	6	5	34	14	5	15	
あん類製造業	2	2	2								0				
アイスクリーム類製造業	6	3		1	1		1				3	2	1		
乳類販売業	その他	190	154	71	10	15	8	10	16	10	14	36	16	5	15
	移動販売車	4	4	1					1	2		0			
	自動販売機	25	20	10	1	1	1	2	1	1	3	5	2	2	1
小計	219	178	82	11	16	9	12	18	13	17	41	18	7	16	
食 肉 処 理 業	18	15	8	1		2	1			1	2	3	1	2	
食 肉 販 売 業	その他	179	143	76	8	11	10	11	6	9	12	36	15	6	15
	移動販売車	5	5	2					1	2		0			
	自動販売機	0	0									0			
小計	184	148	78	8	11	10	11	7	11	12	36	15	6	15	
食 肉 製 品 製 造 業	3	2	1		1						1			1	
乳酸菌飲料製造業	0	0									0				
食用油脂製造業	2	1					1				1			1	
みそ製造業	11	7	4	1					1		1	4	2	2	
醤油製造業	3	2	2								1	1			
ソース類製造業	6	3	2				1				3	2		1	
酒類製造業	7	6	2	2	1		1				1	1			
豆腐製造業	7	5		1		1				1	2	2	2		
納豆製造業	2	1									1	1	1		
めん類製造業	10	7	4	1					1		1	3		1	2
そうざい製造業	70	50	23	7	4	4	3	5	1	3	20	10	5	5	
添加物製造業															
清涼飲料水製造業	6	4	1	1	1		1				2	1		1	
氷雪製造業	その他	1	0									1			1
	自動販売機	0	0												
	小計	0	0												1
氷雪販売業	2	0									2		1	1	
合 計		2,050	1,542	915	117	93	63	106	79	60	109	508	213	77	218
令 和 元 年 度		2,107	1,580	930	119	91	68	110	83	66	113	527	212	81	234
平 成 3 0 年 度		2,170	1,626	956	124	99	69	110	81	67	120	544	213	84	247

② 営業許可申請書の処理状況

令和3年3月31日現在

業種	区分	施設数	申請書受理件数		許可件数		不許可処分件数		許可保留件数		廃業施設数	前年度施設数
			新規	継続	新規	継続	新規	継続	新規	継続		
飲食店営業	一般食堂・レストラン等	622	37	52	36		52		1	44	629	
	仕出し屋・弁当屋	145	11	18	11		18			17	151	
	旅館	43	1	7	1		7			3	44	
	移動販売車	9	3		3						6	
	自動販売機	2								1	3	
	露天	44	1	9	1		9			12	53	
	臨時		37		37					37		
	農家民宿	6									6	
	その他	111	12	16	12		16			15	116	
小計	982	102	102	101	0	102	0	0	1	129	1,008	
菓子製造業	その他	143	2	9	2		9			3	144	
	移動販売車	1									1	
	露天	2		1			1				2	
	臨時											
小計	146	2	10	2	0	10	0	0	0	3	147	
乳処理業	2										2	
乳製品製造業	4		1			1					4	
集乳業											0	
魚介類販売業	その他	169	19	17	19		17			20	168	
	移動販売車	11	1	2	1		2			2	13	
	小計	180	20	19	20	0	19	0	0	0	22	181
魚介類せり売営業	4										4	
魚肉ねり製品製造業	1										1	
食品冷凍冷蔵業	17	2	2	2		2				1	16	
かん詰食品製造業	7		1			1				1	8	
喫茶店営業	その他	21		5			5			3	24	
	移動販売車	2		1			1				2	
	自動販売機	116	3	23	3		23			9	122	
	露天	9		1			1			3	14	
	臨時		6		6					6		
小計	148	9	30	9	0	30	0	0	0	21	162	
あん類製造業	2										2	
アイスクリーム類製造業	6									1	7	
乳類販売業	その他	190	13	29	13		29			21	197	
	移動販売車	4	1	1	1		1				3	
	自動販売機	25		7			7			5	31	
	小計	219	14	37	14	0	37	0	0	0	26	231
食肉処理業	18		6			6				2	20	
食肉販売業	その他	179	23	19	23		19			27	184	
	移動販売車	5	1	1	1		1				4	
	自動販売機										0	
	小計	184	24	20	24	0	20	0	0	0	27	188
食肉製品製造業	3		1			1				1	4	
乳酸菌飲料製造業											0	
食用油脂製造業	2										2	
みそ製造業	11		1			1					11	
醤油製造業	3										3	
ソース類製造業	6		1			1					6	
酒類製造業	7										7	
豆腐製造業	7										7	
納豆製造業	2		1			1					2	
めん類製造業	10										10	
そうざい製造業	70	8	13	8		13				4	66	
添加物製造業											0	
清涼飲料水製造業	6	2		2							4	
氷雪製造業	その他	1									1	
	自動販売機										0	
	小計	1	0	0	0	0	0	0	0	0	1	
氷雪販売業	2									1	3	
計	2,050	183	245	182	0	245	0	0	1	239	2,107	
令和元年度	2,107	472	220	472	220	0	0	0	0	535	2,170	
平成30年度	2,170	503	240	503	240	0	0	0	0	588	2,255	

③ 監視指導及び措置状況

令和3年3月31日現在

業種	区分	監視指導 延件数	行政措置件数			
			営業禁止	改善命令	指示書	始末書・説諭
飲食店営業	一般食堂・レストラン等	151				
	仕出し屋・弁当屋	71				
	旅館	16				
	移動販売車	2				
	自動販売機	0				
	露天営業	0				
	臨時営業	1				
	農家民宿	1				
菓子製造業	その他	50				
	移動販売車	0				
	その他	0				
	露天営業	0				
乳処業	臨時営業	47				
	処理業	7				
乳製品製造業		11				
集乳業		0				
魚介類販売業	移動販売車	3				
	その他	69				
魚介類せり売営業		1				
魚肉ねり製品製造業		0				
食品冷凍冷蔵業		10				
かん詰びん詰食品製造業		3				
喫茶店営業	移動販売車	0				
	自動販売機	39				
	露天営業	0				
	臨時営業	0				
その他	11					
あん類製造業		2				
アイスクリーム類製造業		7				
乳類販売業	移動販売車	2				
	自動販売機	3				
	その他	93				
食肉処業		10				
食肉販売業	移動販売車	2				
	自動販売機	0				
	その他	82				
食肉製品製造業		1				
乳酸菌飲料製造業		0				
食用油脂製造業		1				
みそ製造業		1				
醬油製造業		0				
ソース類製造業		3				
酒類製造業		3				
豆腐製造業		2				
納豆製造業		1				
めん類製造業		4				
そうざい製造業		39				
添加物製造業		5				
清涼飲料水製造業		0				
氷雪製造業	自動販売機					
	その他	2				
氷雪販売業		2				
計		758	0	0	0	0
令和元年度		1,321	1	0	1	2
平成30年度		1,264	1	0	7	1

(2) 許可を要しない施設

① 営業施設数、監視指導及び行政措置状況

令和3年3月31日現在

業種	区分	施設数	監視指導 件数	行政措置状況			
				営業禁停止	改善命令等	指示書	始末書・説諭
給食施設	学 校	28	6				
	病院・診療所	8	0				
	事業所	6	3				
	その他	65	17				
乳 さ く 取 業			0				
食 品 製 造 業	167	10					
野 菜 果 実 販 売 業	324	85					
そ う ざ い 販 売 業	304	76					
菓 子 (パ ン を 含 む) 販 売 業	439	96					
食 品 販 売 業 (上 記 以 外)	604	75					
添 加 物 製 造 業			0				
添 加 物 販 売 業	207	61					
器 具 容 器 包 装 お も ち ゃ の 製 造 業 又 は 販 売 業	189	72					
計	2,341	501	0	0	0	0	
令 和 元 年 度	2,404	881	0	0	0	0	
平 成 3 0 年 度	2,557	749	0	0	0	0	
平 成 2 9 年 度	2,665	915	0	0	0	2	

(3) 食品及び食品添加物等取去検査等実施状況

① 総 合

令和3年3月31日現在

実施状況 検査区分	県内産				県外産				合計	
	管内		秋田市		国内産		輸入品		検査 件数	不適 件数
	検査 件数	不適 件数	検査 件数	不適 件数	検査 件数	不適 件数	検査 件数	不適 件数		
細菌学検査	89	1	0	0	0	0	0	0	89	1
理化学検査	56	0	0	0	0	0	0	0	56	0
残留農薬検査	7	0	0	0	0	0	0	0	7	0
放射性物質検査	3	0	0	0	0	0	0	0	3	0
計	155	1	0	0	0	0	0	0	155	1
平成31年度	190	3	0	0	2	0	1	0	193	3
平成30年度	191	2	0	0	0	0	0	0	191	2
平成29年度	200	2	0	0	4	0	1	0	205	2
平成28年度	195	1	0	0	5	0	1	0	201	1

② 取去検査等内訳

令和3年3月31日現在

区分 検体種類	取去 検体数	不適 検体数	不適理由			措置状況		
			規格 基準	指導 基準	その他	廃棄 命令	回収 命令	その他
魚 介 類	4							
無加熱摂取冷凍食品								
冷凍直前加熱の加熱後摂取冷凍食品								
生食用冷凍鮮魚介類	3							
魚介類加工品 (かん詰・びん詰を除く)								
肉卵類及びその加工品 (かん詰・びん詰を除く)	4							
牛 乳	4							
乳 製 品	6							
乳 類 加 工 品 (アイスクリームを除きマーガリンを含む)								
アイスクリーム類・氷菓	2							
穀類及びその加工品 (かん詰・びん詰を除く)	4							
野菜類及びその加工品 (かん詰・びん詰を除く)	7	1		1				1
菓 子 類	4							
清 涼 飲 料 水	1							
酒 精 飲 料								
かん詰・びん詰食品								
そ の 他 の 食 品	1							
器 具 及 び 容 器 包 装	3							
計	43	1	0	1	0	0	0	1
令 和 元 年 度	55	2	0	2	0	0	0	2
平 成 3 0 年 度	50	0	0	2	0	0	0	2
平 成 2 9 年 度	52	2	0	1	1	0	0	2
平 成 2 8 年 度	50	1	0	1	0	0	0	1

(4) 違反食品等の発見届出状況

区分	食品等	令和3年3月31日現在																元年度							
		菓子類	乳乳製及び品	食肉製品	食肉製品	鯨肉製品	魚介類	魚介類加工品	冷凍食品	清涼飲料水	の加工品	めん類	そうざい類	弁当類	調理パン	野菜・果実類	加工品		調味料類	品漬	その他	食品添加物	食器及び	おもちゃ	
食品衛生監視員による検査件数	数	7,578	-	-	-	-	-	-	-	-	-	-	-	-	-	-	-	-	-	-	-	-	-	-	16,320
食品衛生監視員による発見		-	-	-	-	-	-	-	-	-	-	-	-	-	-	-	-	-	-	-	-	-	-	-	-
県内産		-	-	-	-	-	-	-	-	-	-	-	-	-	-	-	-	-	-	-	-	-	-	-	-
県外産		-	-	-	-	-	-	-	-	-	-	-	-	-	-	-	-	-	-	-	-	-	-	-	-
小計		-	-	-	-	-	-	-	-	-	-	-	-	-	-	-	-	-	-	-	-	-	-	-	-
県内消費からの届出		-	-	-	-	-	-	-	-	-	-	-	-	-	-	-	-	-	-	-	-	-	-	-	-
県外からの届出		-	-	-	-	-	-	-	-	-	-	-	-	-	-	-	-	-	-	-	-	-	-	-	-
合計		-	-	-	-	-	-	-	-	-	-	-	-	-	-	-	-	-	-	-	-	-	-	-	-
違反理由		-	-	-	-	-	-	-	-	-	-	-	-	-	-	-	-	-	-	-	-	-	-	-	-
11条	成分規格	-	-	-	-	-	-	-	-	-	-	-	-	-	-	-	-	-	-	-	-	-	-	-	-
2項	製造基準	-	-	-	-	-	-	-	-	-	-	-	-	-	-	-	-	-	-	-	-	-	-	-	-
	保存基準	-	-	-	-	-	-	-	-	-	-	-	-	-	-	-	-	-	-	-	-	-	-	-	-
	添加物使用基準	-	-	-	-	-	-	-	-	-	-	-	-	-	-	-	-	-	-	-	-	-	-	-	-
	その他	-	-	-	-	-	-	-	-	-	-	-	-	-	-	-	-	-	-	-	-	-	-	-	-
	19条	-	-	-	-	-	-	-	-	-	-	-	-	-	-	-	-	-	-	-	-	-	-	-	-
	20条	-	-	-	-	-	-	-	-	-	-	-	-	-	-	-	-	-	-	-	-	-	-	-	-
	その他	-	-	-	-	-	-	-	-	-	-	-	-	-	-	-	-	-	-	-	-	-	-	-	-
	食品表示法	-	-	-	-	-	-	-	-	-	-	-	-	-	-	-	-	-	-	-	-	-	-	-	-
行政処分内容	製品の廃棄命令件数	49	-	-	-	-	-	-	-	-	-	-	-	-	-	-	-	-	-	-	-	-	-	-	-
	その他必要な措置件数	-	-	-	-	-	-	-	-	-	-	-	-	-	-	-	-	-	-	-	-	-	-	-	-
	告知件数	-	-	-	-	-	-	-	-	-	-	-	-	-	-	-	-	-	-	-	-	-	-	-	-
行政処分以外	始末書等徴収口頭説諭件数	-	-	-	-	-	-	-	-	-	-	-	-	-	-	-	-	-	-	-	-	-	-	-	-
	その他の措置件数	-	-	-	-	-	-	-	-	-	-	-	-	-	-	-	-	-	-	-	-	-	-	-	-
	除去検査・特殊検査・食中毒等の原因究明検査は除く	-	-	-	-	-	-	-	-	-	-	-	-	-	-	-	-	-	-	-	-	-	-	-	-

(5) 食中毒の発生状況

区分 年度	発 生 月 日	発生場所	摂 食 者 数	患者数	原因食品	病因物質	原因施設	摂食場所
22	1月28日	横手市	不明	22	焼き鳥	サルモネラ・ インファンティス	飲食店 (移動販売車)	家庭
23	(食中毒の発生なし)							
24	(食中毒の発生なし)							
25	3月13日	旧本荘市	35	24	給食(推定)	ノロウイルスGⅡ	集団給食施設	集団給食施設
26	11月15日	旧本荘市	53	8	宴会料理 (推定)	カンピロバクター・ ジェジュニ	飲食店	飲食店
	1月26日	旧本荘市	68	36	かき酢小鉢	ノロウイルス GⅠ,GⅡ	旅館	旅館
27	10月4日	旧東由利町	1	1	キノコの煮付け	自然毒 (ツキヨタケ)	家庭	家庭
	1月24日	旧本荘市	75	40	弁当(推定)	ノロウイルスGⅡ	飲食店 (仕出し屋)	体育館
28	(食中毒の発生なし)							
29	2月17日	旧本荘市	79	17	宴会料理 (推定)	ノロウイルスGⅡ	飲食店	飲食店
30	7月28日	旧本荘市	23	18	仮設店舗の 焼きそば	ぶどう球菌	仮設飲食店	イベント会場
	9月2日	旧西目町	45	13	会食料理 (推定)	カンピロバクター・ ジェジュニ	飲食店	飲食店
元	1月25日	旧西目町	11	84	弁当	ノロウイルスGⅡ	旅館	福祉施設
令2	(食中毒の発生なし)							

(6) 衛生教育実施状況

区 分	計		営業者対象		消費者等対象	
	研修会等の回数	出席者延人員	研修会等の回数	出席者延人員	研修会等の回数	出席者延人員
令和2年度	21	801	20	796	1	5
元年度	41	1,246	30	826	11	420
30年度	51	1,448	32	643	19	805

(7) ふぐ講習会修了者数及び営業届出施設数

区分	講習会修了者数			届出施設数	届出施設の取扱種類(※重複あり)			
	処理課程	販売課程	計		処理	加工	調理	販売
令和2年度	なし			56	15	3	26	29
元年度		1	1	56	16	3	27	29
30年度	なし			56	18	2	29	27
2年度までの累計	78	106	184	—	—	—	—	—

(8) 製菓衛生師試験及び名簿登録者数

区 分	受験者	合格者	免許申請者数	削除	製菓衛生師名簿登録者数
令和2年度	なし		0	0	105
元年度	なし		1	0	105
30年度	1	1	0	0	104

(9) 自主管理活動の実施状況

① 食品衛生推進員による巡回指導

支所名	2		元		30		29	
	延人数	延施設数	延人数	延施設数	延人数	延施設数	延人数	延施設数
由利本荘	229 (71)	1,055	276 (73)	1,611	304 (74)	1,594	325 (74)	1,674

※()内は食品衛生推進員数

② 食品等の自主的衛生検査

支所名	2		元		30		29	
	計画件数	実績件数	計画件数	実績件数	計画件数	実績件数	計画件数	実績件数
由利本荘	565	198	565	421	568	443	570	421

③ 腸内細菌検査

支所名	2		元		30		29	
	計画件数	実績件数	計画件数	実績件数	計画件数	実績件数	計画件数	実績件数
由利本荘	6,210	5,618	6,447	5,988	6,680	6,097	6,813	6,276

④ 食品衛生責任者の設置状況

区分	届出数(累計)	届出数(内訳)	
		養成講習会修了者	有資格者(調理師免許等)
2年度	4,979	177	40
元年度	4,762	189	58
30年度	4,515	176	42

6 化 製 場 等

・死亡獣畜取扱場及び畜舎の許可施設数

令和3年3月31日現在

旧 市 町 別	区		死亡獣畜取扱場		畜舎・家禽舎							死亡獣畜取扱場の利用状況						
	分	死亡獣畜 取扱場		化 製 場	計	牛	馬	豚	めん羊・ 山羊	犬	鶏	計	牛	馬	豚	めん羊・ 山羊	そ の 他	計
		埋 却	貯 蔵															
本 庄	3			3	3						3			1			1	
仁 賀 保	2			2	1						1	4					4	
金 浦				0							0						0	
象 潟	1			1							0						0	
矢 島	1			1							0						0	
岩 城				0							0						0	
由 利	2	1		3							0	222	2	63	1		288	
西 目				0							0						0	
鳥 海	1			1							0						0	
東 由 利	1			1							0						0	
大 内		1		1							0			1,629			1,629	
計	11	2	0	13	4	0	0	0	0	0	4	226	2	1,693	1	0	1,922	
令和元年度	21	2	0	23	4	0	0	0	0	0	4	240	0	1,002	0	1	1,243	
平成30年度	21	2	0	23	5	0	0	0	1	0	6	230	0	599	2	0	831	
平成29年度	21	2	0	23	5	0	0	0	1	0	6	240	1	1,387	0	0	1,628	

7 狂 犬 病 予 防

・犬の登録及び狂犬病予防注射実施状況

令和3年3月31日現在

旧市町別	区分	原簿総数	登録頭数		狂犬病予防注射実施頭数			死亡届	所有者 変更届
			登録	再交付	集合注射	個別注射	再交付		
本	庄	1,673	133		735	623		161	3
仁	賀 保	404	20		223	123		47	3
金	浦	121	7		72	38		13	
象	潟	339	18	1	229	99	1	35	5
矢	島	170	5		109	44		26	1
岩	城	222	1		89	62		5	1
由	利	167	9		105	53		18	1
西	目	219	9		132	62		24	
鳥	海	157	14		147	21		34	1
東	由 利	140	5		107	39		23	4
大	内	273	25		129	75		31	
	計	3,885	246	1	2,077	1,239	1	417	19
	令和元年度	4,032	216	6	2,207	1,251	0	368	18
	平成30年度	4,203	255	5	2,365	1,166	0	429	8
	平成29年度	4,299	242	3	2,540	1,182	1	460	6

8 動物の愛護及び管理

(1) 犬の危害防止業務の実施状況

令和3年3月31日現在

区分		年度		令和2年度	令和元年度	平成30年度	平成29年度
犬の危害防止業務	抑留頭数	捕 獲		7	5	10	9
		不用犬の届出	成犬	3	2	5	0
			子犬	0	0	0	0
			計	3	2	5	0
	処分頭数	飼い主返還		5	2	5	6
		センター移送		5	4	9	3
		学術研究払下げ		0	0	0	0
		その他		0	1	1	0
		計		10	7	15	9
	措置命令件数		0	0	0	0	
	告発件数		0	0	0	0	
犬に関する被害・苦情等の届出	一般苦情	野犬・放し飼い犬		11	11	13	17
		けい留の方法		0	1	0	0
		鳴き声等		4	6	6	2
		その他		1	0	0	2
		計		16	18	19	21
	衛生上の苦情	脱糞・排尿		1	2	0	1
		悪臭		2	1	0	0
		脱毛		0	0	0	0
		その他		2	0	0	0
		計		5	3	0	1
	被害状況	人の咬傷件数		1	0	0	5
		家畜等の被害		0	0	0	0
		農地・庭園荒らし		0	0	0	1
		その他		0	0	0	0
		計		1	0	0	6
合 計			22	21	19	28	

