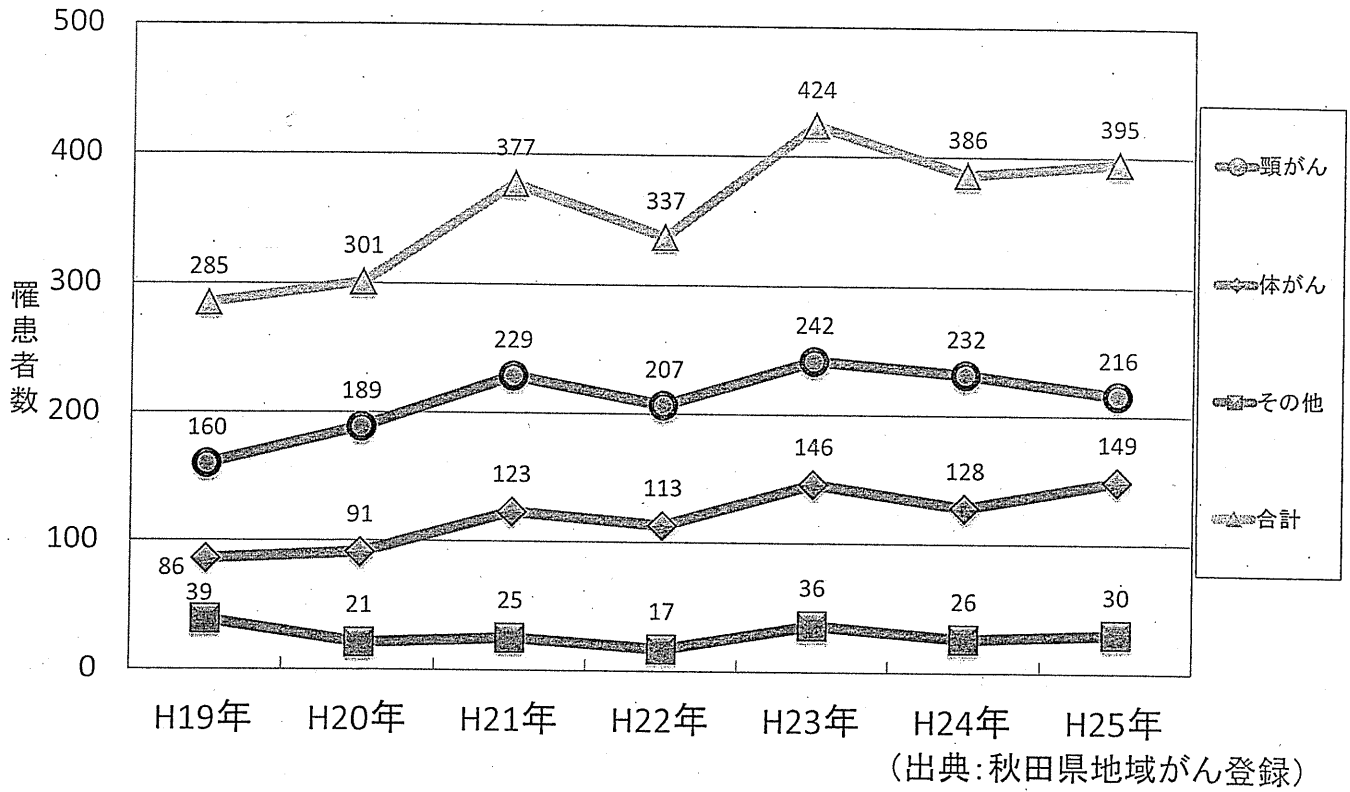
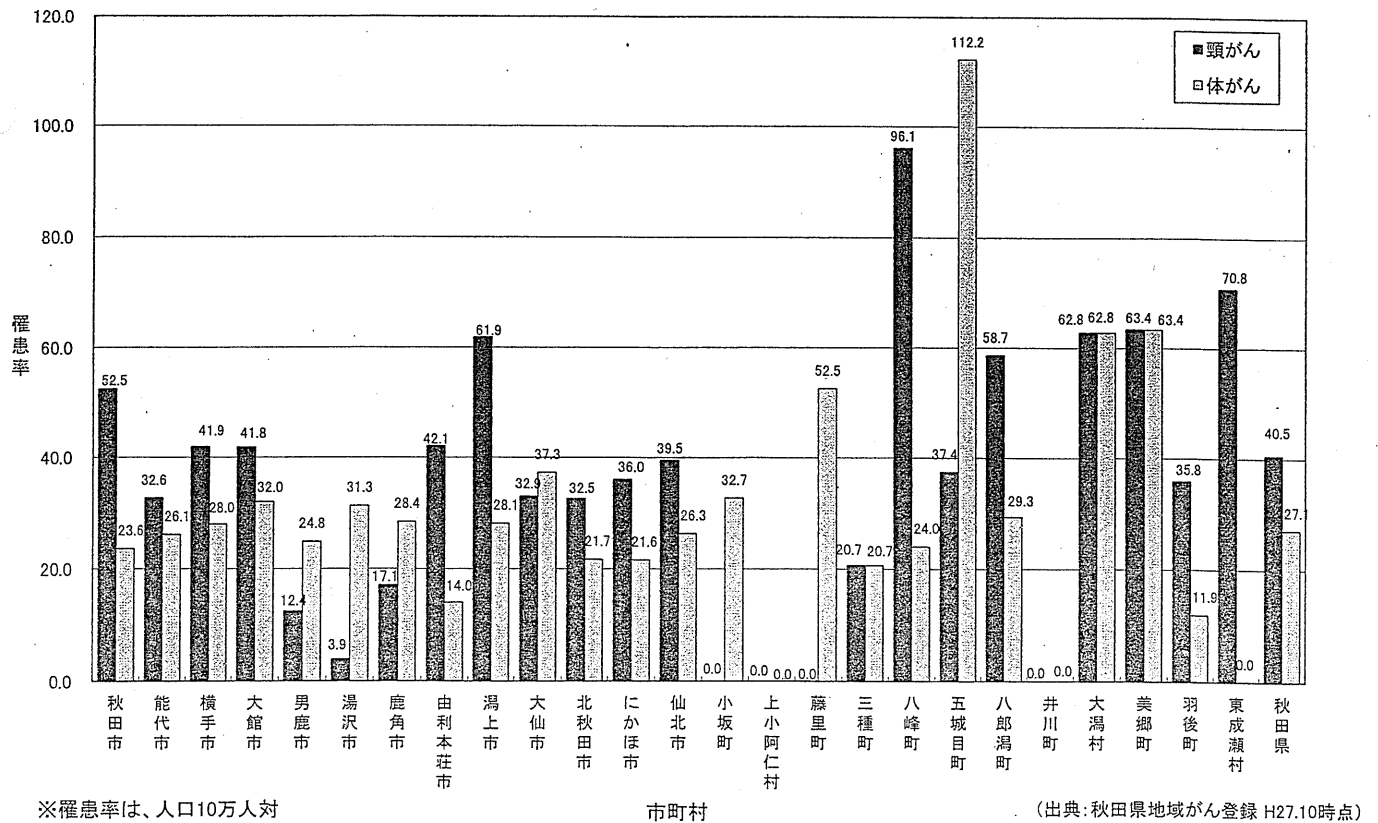


### 子宮がん罹患患者数の推移



### 平成25年 子宮がん罹患率(頸・体、市町村別)



人口動態(死亡)の年次推移と全国順位(確定値)

項目	平成21年			平成22年			平成23年			平成24年			平成25年			平成26年		
	実数	率	順位	実数	率	順位	実数	率	順位	実数	率	順位	実数	率	順位	実数	率	順位
全死亡	13,866	12.7	1	14,288	13.2	1	14,642	13.7	3	14,856	14.0	1	14,824	14.2	1	15,095	14.6	1
悪性新生物	4,008	366.7	1	4,085	377.3	1	4,044	377.2	1	4,099	386.7	1	4,113	392.8	1	4,211	407.3	1
胃	688	62.9	1	749	69.2	1	701	65.4	1	709	66.9	1	736	70.3	1	677	65.5	1
直腸	201	18.4	1	204	18.8	1	195	18.2	1	169	15.9	4	157	15.0	4	163	15.8	4
肝	253	23.1	33	241	22.3	36	220	20.5	39	208	19.6	40	229	21.9	35	212	20.5	36
胆のう	264	24.2	1	254	23.5	1	270	25.2	1	269	25.4	1	284	27.1	1	269	26.0	1
膵	345	31.6	1	312	28.8	7	319	29.8	5	350	33.0	1	353	33.7	1	390	37.7	1
気管及び肺	678	62.0	8	695	64.2	9	657	61.3	18	711	67.1	6	695	66.4	11	769	74.4	3
子宮	56	9.7	12	46	8.0	41	47	8.3	37	66	11.7	4	53	9.5	24	57	10.4	19
食道	170	15.6	1	189	17.5	1	191	17.8	1	159	15.0	1	147	14.0	1	172	16.6	1
乳房	110	19.0	19	137	23.9	1	109	19.2	21	110	19.6	19	112	20.1	19	128	23.3	4
白血病	69	6.3	21	66	6.1	27	76	7.1	17	75	7.1	16	86	8.2	10	75	7.3	18
結腸	361	33.0	1	356	32.9	2	427	39.8	1	401	37.8	1	408	39.0	1	421	40.7	2
大腸(再掲)	562	51.4	1	560	51.7	1	622	58.0	1	570	53.8	1	565	54.0	1	584	56.5	2

(出典：人口動態統計)

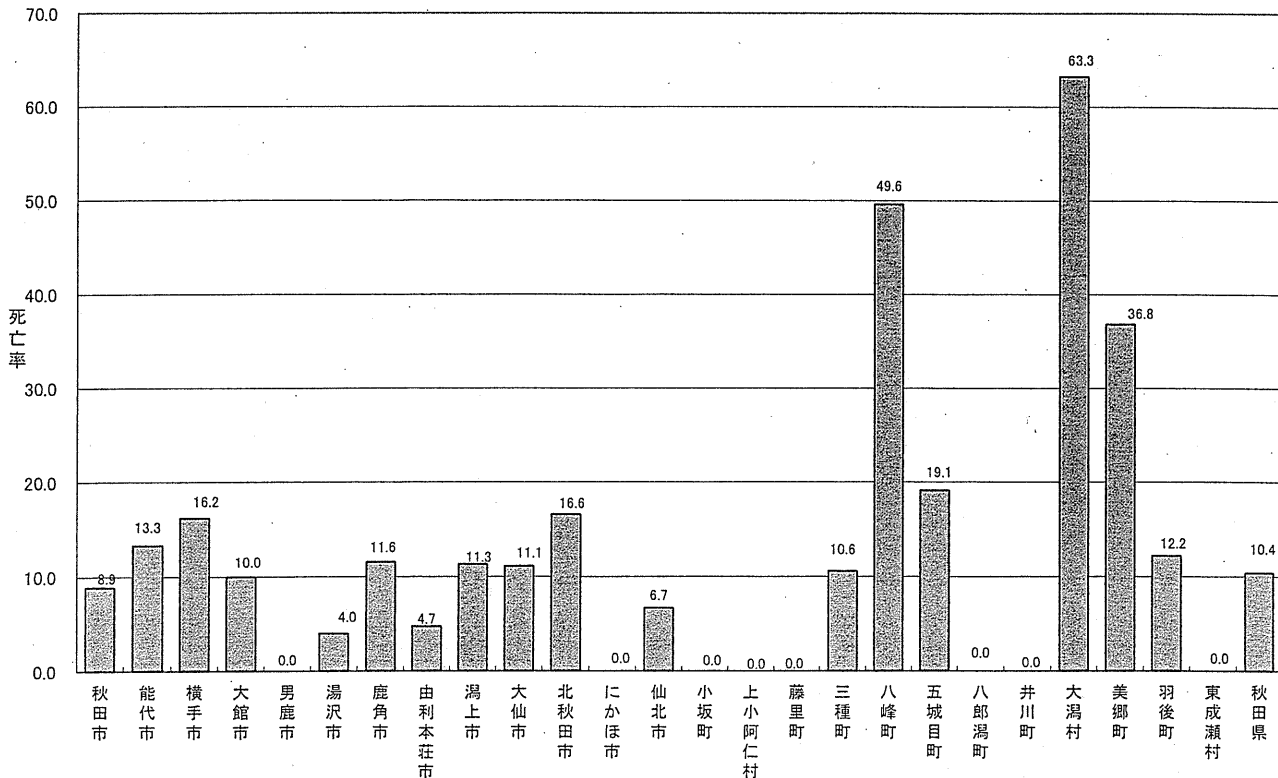
注1：率は、人口10万人対

注2：「乳房」には、男性の数は含まない。子宮、乳房は女性人口の10万人対の死亡率。

注3：「大腸」は、「結腸」と「直腸」の合計の再掲

注4：「直腸」は、「直腸+直腸S状結腸移行部」の悪性新生物

平成26年 子宮がん死亡率(市町村別)



※死亡率は人口10万人対

市町村

(出典：人口動態統計)

## 秋田県の部位別75歳未満年齢調整死亡率

部位	性別	H21	順位	H22	順位	H23	順位	H24	順位	H25	順位	H26	順位
全部位	男女計	88.6	10	94.1	3	90.7	7	89.0	3	88.2	4	86.5	4
	男	122.7	6	128.7	2	121.0	4	117.9	2	112.2	6	116.6	2
	女	60.5	24	64.5	8	64.6	7	63.3	4	67.1	3	59.5	18
食道	男女計	4.7	1	4.8	2	5.4	1	3.8	8	3.3	18	4.4	2
	男	9.7	1	9.1	2	10.6	1	6.5	14	5.9	19	8.2	2
	女	0.5	36	1.0	13	0.8	23	1.4	2	0.9	14	1.0	11
胃	男女計	15.7	1	16.2	1	15.1	1	14.5	1	15.9	1	12.0	3
	男	24.7	1	26.2	1	23.4	1	22.8	1	23.1	1	16.8	6
	女	8.2	7	7.5	6	7.9	3	7.1	8	9.6	1	7.8	2
結腸	男女計	7.6	1	6.3	20	7.8	4	7.3	7	7.0	4	7.1	6
	男	11.7	1	7.5	20	8.6	5	9.4	5	8.6	5	8.8	5
	女	4.0	44	5.3	21	7.2	2	5.3	17	5.7	11	5.5	19
直腸及び S状結腸移行部	男女計	5.2	2	5.8	1	5.5	3	4.0	29	3.4	37	4.2	21
	男	7.9	3	9.4	1	8.4	2	5.4	34	5.1	34	6.3	13
	女	2.9	9	2.7	14	2.9	6	2.8	10	1.9	39	2.4	26
肝 及び肝内胆管	男女計	5.7	43	6.4	40	4.8	45	4.3	47	4.4	46	4.3	44
	男	9.1	43	11.3	29	8.0	42	6.7	47	7.6	42	7.7	36
	女	2.8	38	2.0	44	1.9	46	2.2	38	1.4	46	1.1	47
胆のう 及び他の胆道	男女計	3.4	8	3.3	10	3.3	9	3.6	3	4.1	1	3.3	2
	男	4.2	9	4.0	11	3.4	24	4.9	3	5.1	1	4.6	2
	女	2.6	12	2.7	9	3.3	2	2.5	8	3.2	1	2.3	6
膵	男女計	7.0	15	6.7	28	7.3	10	8.6	3	7.9	2	7.2	15
	男	9.5	9	8.7	26	9.1	17	12.1	1	10.3	1	10.3	7
	女	4.9	16	5.0	23	5.7	7	5.3	24	5.6	11	4.4	39
気管、気管支 及び肺	男女計	13.0	41	14.9	20	13.0	41	14.5	20	13.7	31	15.1	9
	男	22.2	29	26.2	6	21.3	39	24.1	17	21.7	36	25.8	4
	女	5.4	39	5.1	43	5.7	39	5.9	31	6.6	19	5.4	44
乳房	女	10.8	16	11.8	10	10.6	20	11.5	4	10.5	21	10.9	13
子宮	女	4.8	8	3.7	39	4.7	23	4.5	25	4.7	17	5.3	15
卵巣	女	4.1	10	5.2	1	4.2	11	4.6	4	3.8	16	3.4	28
前立腺	男	1.5	46	3.2	3	3.0	8	2.9	5	2.3	32	2.3	22
膀胱	男女計	0.8	24	0.7	40	0.6	41	0.5	47	1.1	9	1.0	19
	男	1.5	17	1.3	31	1.0	44	0.8	45	1.8	10	1.8	8
	女	0.3	32	0.2	41	0.3	30	0.3	34	0.6	5	0.2	46
悪性リンパ腫	男女計	1.6	45	2.2	25	3.0	2	2.1	25	2.1	22	1.9	27
	男	1.8	45	2.5	38	4.6	2	3.1	13	2.8	19	2.4	33
	女	1.4	29	1.9	11	1.5	21	1.2	40	1.4	30	1.5	20
白血病	男女計	2.3	29	2.2	34	2.4	23	2.3	22	3.7	6	2.3	21
	男	3.6	11	2.5	42	2.9	31	2.8	26	4.9	5	3.3	18
	女	1.1	41	2.0	19	2.1	11	1.9	16	2.4	6	1.4	33
※再掲 大腸 (結腸+直腸)	男女計	12.7	2	12.1	3	13.3	3	11.3	7	10.5	20	11.3	6
	男	19.5	1	16.9	3	17.1	3	14.8	9	13.6	15	15.1	7
	女	6.9	30	7.9	18	10.1	1	8.1	9	7.6	23	7.9	19

※ 死亡率は、人口10万対

※ 「順位」は死亡率が高い方からの全国都道府県別の順位

(出典：がん対策情報センター)

# 秋田県における対策型がん検診の受診率等

区分	16年度実績	17年度実績	18年度実績	19年度実績	20年度実績	21年度実績	22年度実績	23年度実績	24年度実績	25年度実績	26年度速報値
胃がん検診	対象者	330,883人	334,072人	334,108人	355,625人	363,350人	397,272人	391,904人	394,567人	392,763人	389,425人
	受診者	76,062人	70,379人	69,324人	66,748人	60,010人	58,160人	57,231人	56,979人	55,477人	53,388人
	受診率	23.0%	21.1%	20.7%	18.8%	16.5%	14.6%	15.6%	15.3%	14.4%	14.1%
	全国受診率	12.9%	12.4%	12.1%	11.8%	10.2%	10.1%	9.6%	9.2%	9.0%	8.7%
大腸がん検診	対象者	351,780人	360,781人	357,786人	373,612人	374,449人	406,903人	380,554人	394,567人	392,763人	389,425人
	受診者	117,535人	109,376人	111,749人	111,009人	101,152人	94,466人	94,940人	104,091人	101,590人	103,159人
	受診率	33.4%	30.3%	31.2%	29.7%	27.0%	23.2%	24.9%	26.6%	25.7%	26.4%
	全国受診率	17.9%	18.1%	18.6%	18.8%	16.1%	16.5%	16.8%	18.0%	18.7%	19.1%
肺がん検診	対象者	285,175人	269,395人	286,450人	289,838人	341,961人	376,453人	348,220人	391,904人	394,567人	389,425人
	受診者	85,570人	90,455人	95,014人	91,792人	80,756人	80,892人	81,277人	80,247人	88,762人	85,528人
	受診率	30.0%	33.6%	33.2%	31.7%	23.6%	21.5%	23.3%	20.5%	22.5%	21.8%
	全国受診率	23.2%	22.3%	22.4%	21.6%	17.8%	17.8%	17.2%	17.0%	17.3%	17.3%
子宮がん検診	対象者	257,049人	274,663人	294,429人	232,979人	221,499人	271,006人	253,144人	272,145人	271,991人	266,190人
	受診者	57,143人	33,548人	33,418人	34,567人	31,083人	35,483人	34,505人	34,585人	34,481人	35,154人
	受診率	22.2%	12.2%	11.3%	14.8%	14.0%	12.9%	13.6%	12.7%	12.6%	13.0%
	全国受診率	13.6%	18.9%	18.9%	18.8%	19.4%	21.0%	23.9%	23.9%	23.5%	23.2%
乳がん検診	対象者	225,905人	222,632人	231,658人	176,051人	176,674人	225,751人	220,171人	241,267人	243,772人	242,683人
	受診者	53,650人	27,661人	19,727人	20,181人	21,096人	30,601人	30,152人	30,494人	29,007人	30,880人
	受診率	23.7%	12.4%	8.5%	11.4%	11.9%	13.5%	13.7%	12.6%	11.9%	12.7%
	全国受診率	11.3%	17.6%	14.2%	14.7%	14.7%	16.3%	19.0%	18.3%	17.4%	17.0%

(出典：地域保健・健康増進事業報告、がん対策室調べ)

平成23年度から、市町村によって異なった対象者数の算出方法を統一

※ 肺がん検診の受診者数について  
平成20年度以降：「喫煙細胞診」のみを除く。

※ 子宮がん検診と乳がん検診の受診者数について  
平成14年度以前：「頸部」  
平成15・16年度：「頸部のみ」+「頸部及び体部」  
平成17年度以降：「頸部」

乳がん検診

平成14年度以前：「視触診方式のみ」+「マンモグラフィ併用方式」  
平成15～17年度：「視触診方式」+「視触診方式及びマンモグラフィ」  
平成18年度以降：「視触診方式及びマンモグラフィ」

※ 子宮がん検診と乳がん検診の受診率について  
平成16年度以前：受診者÷対象者×100  
平成17年度以降：(「前年度」の受診者数)÷(「前年度」の対象者数+「当該年度」の受診者数)×100

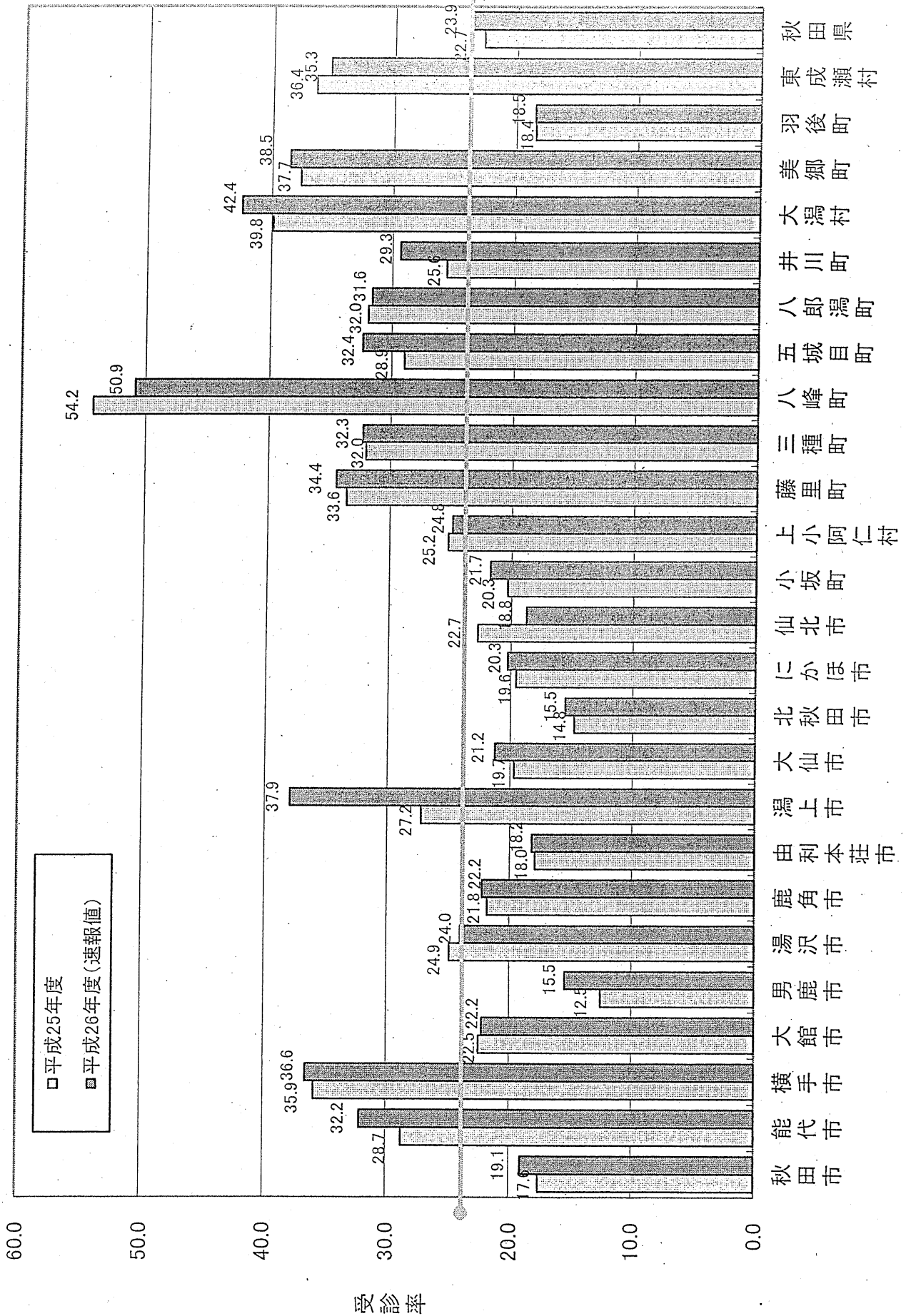
※ H24子宮がん検診受診率について  
2年連続受診者数が確定できない市町村の対象者数・受診者数は差し引かれて算出されている。

平成26年度(速報値) 子宮頸がん検診受診率【市町村別】

	市町村	対象者数	25受診者数	26受診者数	2年連続 受診者数	受診率
1	秋田市	76,436	7,203	8,297	912	19.1
2	能代市	15,264	2,631	2,814	535	32.2
3	横手市	24,351	4,767	4,511	373	36.6
4	大館市	19,565	2,724	2,646	1,023	22.2
5	男鹿市	8,773	763	1,086	491	15.5
6	湯沢市	13,211	1,718	1,564	116	24.0
7	鹿角市	8,316	1,257	1,153	562	22.2
8	由利本荘市	19,481	1,748	1,976	174	18.2
9	潟上市	8,472	1,929	2,069	785	37.9
10	大仙市	22,402	2,456	2,584	284	21.2
11	北秋田市	9,050	697	763	55	15.5
12	にかほ市	6,290	601	673	0	20.3
13	仙北市	7,498	898	645	135	18.8
14	小坂町	1,497	162	179	16	21.7
15	上小阿仁村	801	104	101	6	24.8
16	藤里町	1,031	266	205	116	34.4
17	三種町	4,945	1,138	1,061	603	32.3
18	八峰町	2,175	900	758	552	50.9
19	五城目町	2,615	584	596	333	32.4
20	八郎潟町	1,574	375	328	205	31.6
21	井川町	1,329	243	284	137	29.3
22	大潟村	1,043	334	308	200	42.4
23	美郷町	5,216	1,120	1,076	187	38.5
24	羽後町	4,135	421	385	42	18.5
25	東成瀬村	720	115	147	8	35.3
	合計	266,190	35,154	36,209	7,850	23.9

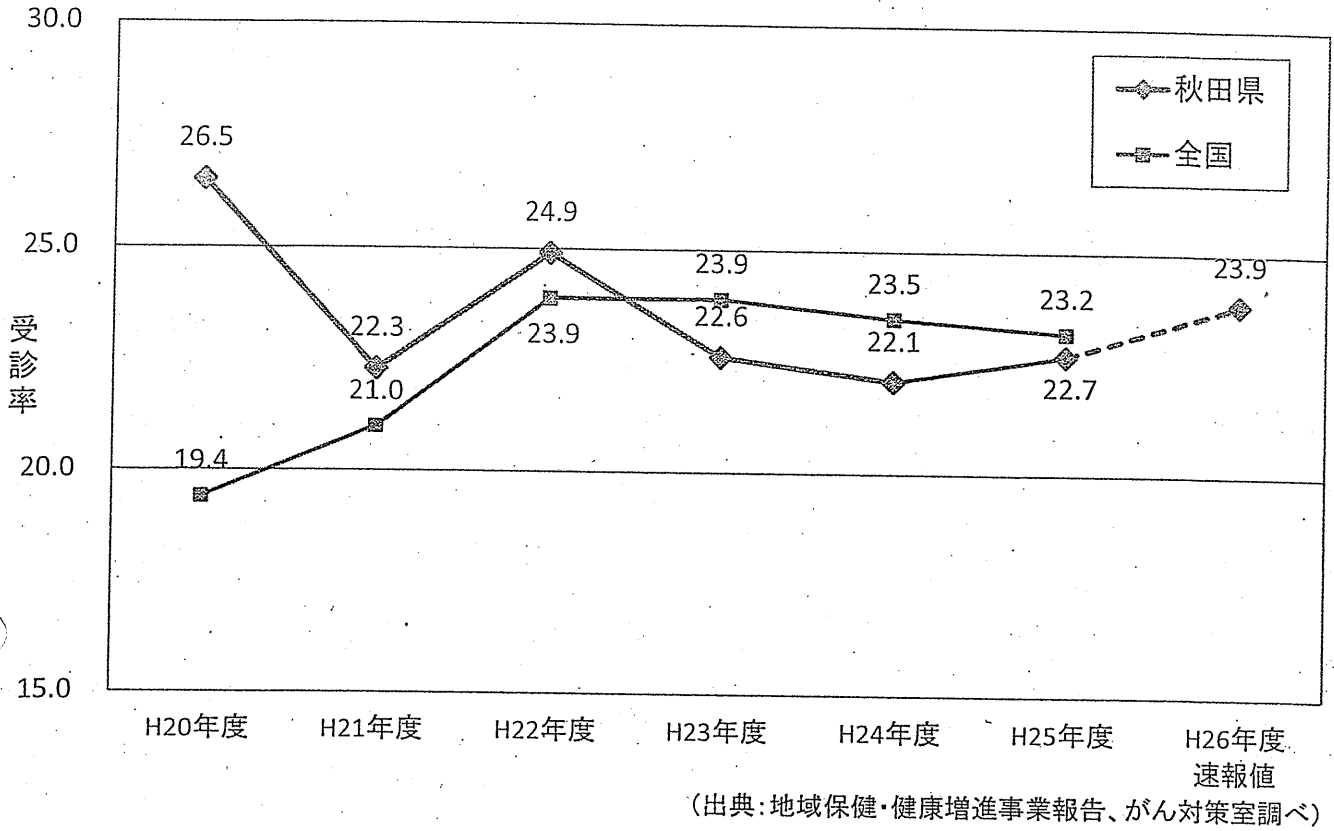
(出典:地域保健・健康増進事業報告、がん対策室調べ)

# 子宮頸がん検診受診率(市町村別)

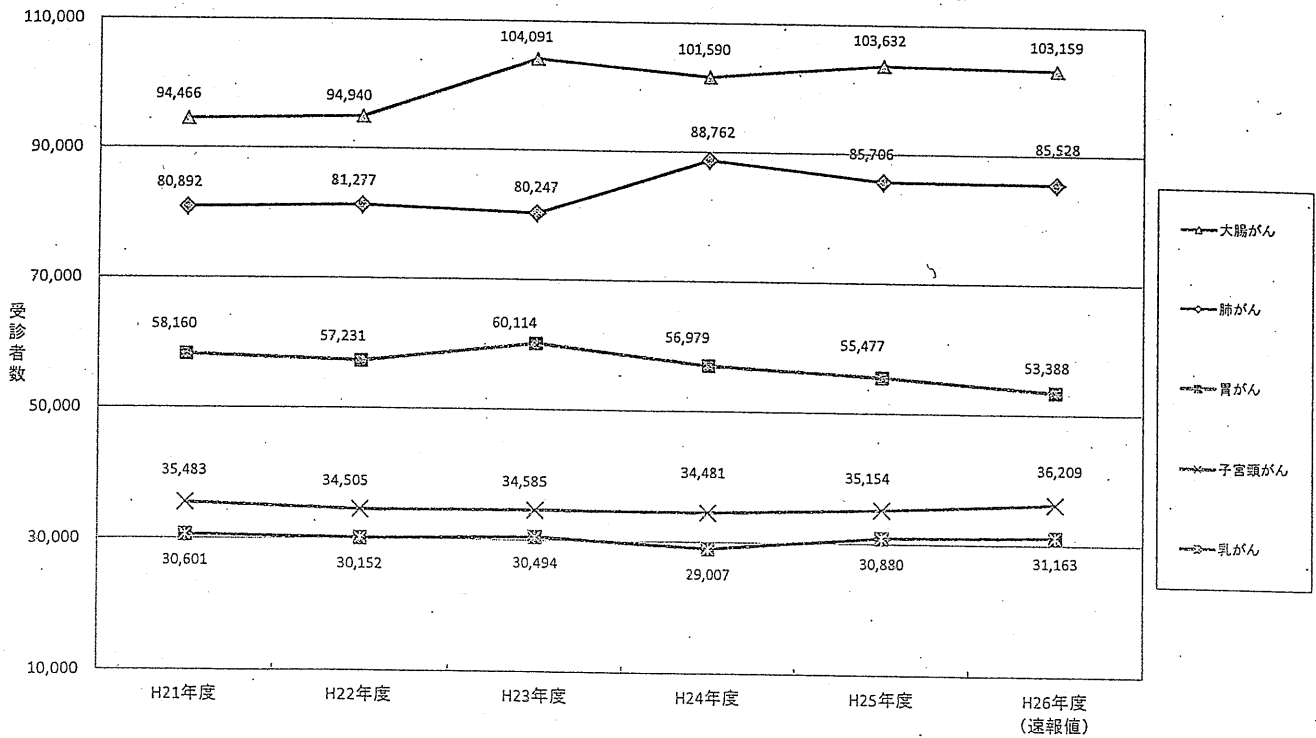


(出典:地域保健・健康増進事業報告、がん対策室調べ)

## 子宮頸がん検診受診率の推移



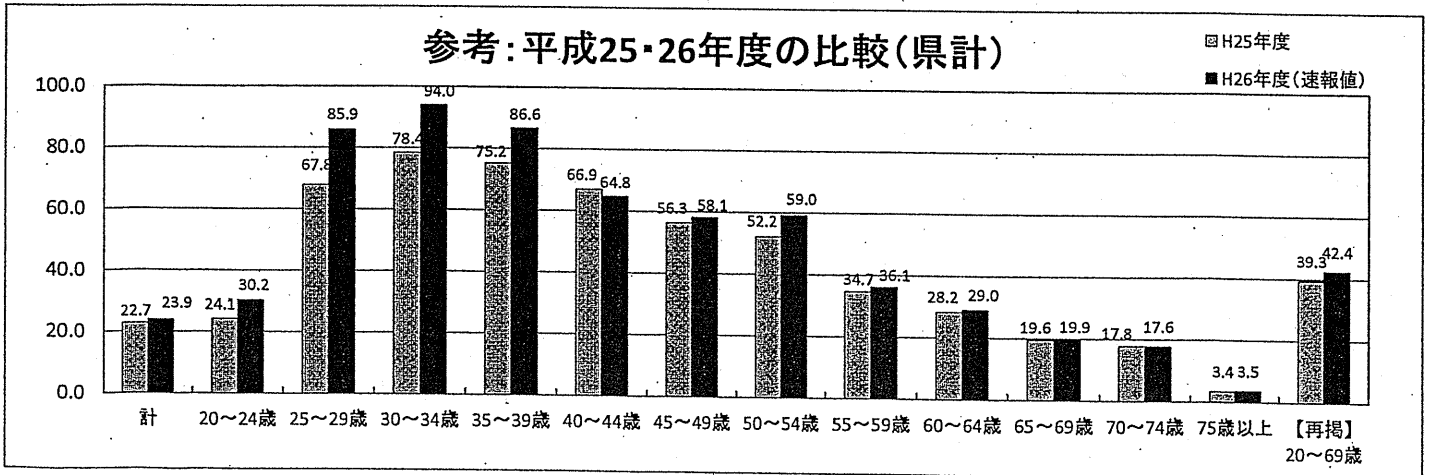
## 対策型がん検診(5部位)受診者数の推移



# 平成26年度(速報値) 年齢階級別がん検診受診率【H28.4.28修正報告】

【子宮頸】

	計	20~24歳	25~29歳	30~34歳	35~39歳	40~44歳	45~49歳	50~54歳	55~59歳	60~64歳	65~69歳	70~74歳	75歳以上	【再掲】 20~69歳
秋田県	23.9	30.2	85.9	94.0	86.6	64.8	58.1	59.0	36.1	29.0	19.9	17.6	3.5	42.4
秋田市	19.1	30.9	63.1	69.3	63.8	46.4	27.8	37.2	17.0	15.1	7.7	8.1	1.3	31.3
能代市	32.2	18.7	119.8	148.4	133.1	119.4	82.9	87.1	72.6	44.6	26.7	26.0	6.4	58.7
横手市	36.6	28.3	136.9	123.3	134.3	80.9	128.6	108.8	60.5	47.0	41.0	35.8	8.3	63.1
大館市	22.2	50.0	183.3	182.6	103.0	68.7	103.6	53.6	50.9	23.1	15.0	10.2	1.8	47.0
男鹿市	15.5	27.0	132.0	57.2	56.3	46.3	37.0	29.3	23.6	24.9	16.2	11.3	2.9	28.4
湯沢市	24.0	60.0	59.7	57.1	78.0	96.7	38.7	38.3	25.8	39.3	25.4	23.5	4.6	41.0
鹿角市	22.2	20.7	291.7	122.8	79.6	92.6	394.1	76.1	60.6	27.9	23.6	10.6	1.6	49.4
由利本荘市	18.2	21.5	127.4	104.0	94.3	51.7	56.4	64.7	22.6	27.5	16.6	16.2	1.1	35.1
潟上市	37.9	37.6	89.5	107.9	98.1	103.4	85.1	103.8	61.5	39.8	34.8	22.9	4.0	60.7
大仙市	21.2	25.5	63.7	87.7	97.6	61.0	74.3	70.1	26.5	27.1	18.2	17.5	3.1	39.0
北秋田市	15.5	11.0	85.5	706.7	71.9	67.8	155.6	45.5	26.5	24.0	14.7	19.5	2.9	31.2
にかほ市	20.3	80.3	59.6	91.9	128.4	79.3	30.4	47.5	30.2	24.0	16.1	22.4	3.4	35.3
仙北市	18.8	16.3	216.7	97.2	135.7	50.9	22.9	78.6	34.0	29.2	17.1	23.4	2.0	35.6
小坂町	21.7	80.0	140.0	240.0	333.3	163.2	100.0	75.0	64.2	37.1	21.5	12.5	1.7	61.7
上小阿仁村	24.8	18.2	133.3	160.0	114.3	0.0	66.7	77.8	29.2	33.9	43.3	27.1	12.2	48.2
藤里町	34.4	100.0	120.0	525.0	92.9	109.1	92.3	750.0	82.6	55.0	44.8	27.4	9.4	74.1
三種町	32.3	22.7	82.1	235.5	275.0	100.8	1337.5	112.4	83.1	43.4	33.7	23.3	4.6	66.3
八峰町	50.9	15.3	54.5	191.7	1016.7	324.1	304.8	152.4	129.7	90.9	55.4	43.7	12.2	102.0
五城目町	32.4	38.7	76.1	105.1	140.6	131.3	138.5	443.8	84.7	51.3	36.6	17.4	4.6	68.1
八郎潟町	31.6	66.7	110.0	93.3	84.8	250.0	140.0	200.0	95.8	44.0	29.3	23.0	3.7	63.3
井川町	29.3	9.8	800.0	118.2	64.6	130.8	170.6	87.1	58.1	46.0	32.3	24.2	4.2	52.3
大潟村	42.4	12.7	700.0	92.3	89.7	51.0	37.8	47.1	34.4	60.3	46.3	43.2	15.0	51.8
美郷町	38.5	67.9	405.4	334.8	131.5	220.4	566.7	255.6	53.7	39.1	29.8	31.1	5.9	75.4
羽後町	18.5	27.8	74.2	75.4	108.6	97.0	122.7	58.9	19.3	21.3	19.5	16.5	4.2	34.0
東成瀬村	35.3	88.9	185.7	157.9	433.3	66.7	350.0	63.2	77.1	34.0	55.6	29.2	7.0	70.6



(出典：地域保健・健康増進事業報告、がん対策室調べ)

※ 平成25年度のがん検診受診率に誤りがあり、訂正する。



平成 26 年度（速報値） 秋田県全体のがん検診受診者数及び受診率  
（40 歳以上（子宮がんは 20 歳以上）を対象としたもの）

		胃がん	大腸がん	肺がん	子宮がん	乳がん
全体	受診者数	139,445	166,899	125,400	58,757	43,049
	対象人口	696,183	696,183	696,183	472,948	384,361
	受診率 1 ※	20.0%	24.0%	18.0%	12.4%	11.2%
	受診率 2 ※				24.9%	22.3%
市町村	受診者数	53,388	103,159	85,528	36,209	31,163
	対象人口	389,425	389,425	389,425	266,190	240,405
	受診率 1 ※	13.7%	26.5%	22.0%	13.6%	13.0%
	受診率 3 ※				23.9%	23.6%
職域等	受診者数	86,057	63,740	39,872	22,548	11,886
	対象人口	306,758	306,758	306,758	206,758	143,956
	受診率 1 ※	28.1%	20.8%	13.0%	10.9%	8.3%
	受診率 2 ※				22.4%	16.5%

※全体：秋田県医師会調「医療機関におけるがん検診実施状況調査」

※市町村：平成 26 年度地域保健・健康増進事業報告（速報値）

※職域等：職域で行われるがん検診及び個人が人間ドックなどで受診するがん検診の実施状況について、次の式により算出されたもの

【全体－市町村】

※受診率 1：2 年連続受診者も含めた平成 26 年度の単純な受診率

※受診率 2：子宮がん、乳がんは隔年受診が原則であるため、次の式により算定されたもの（2 年連続受診者も含んでいる）

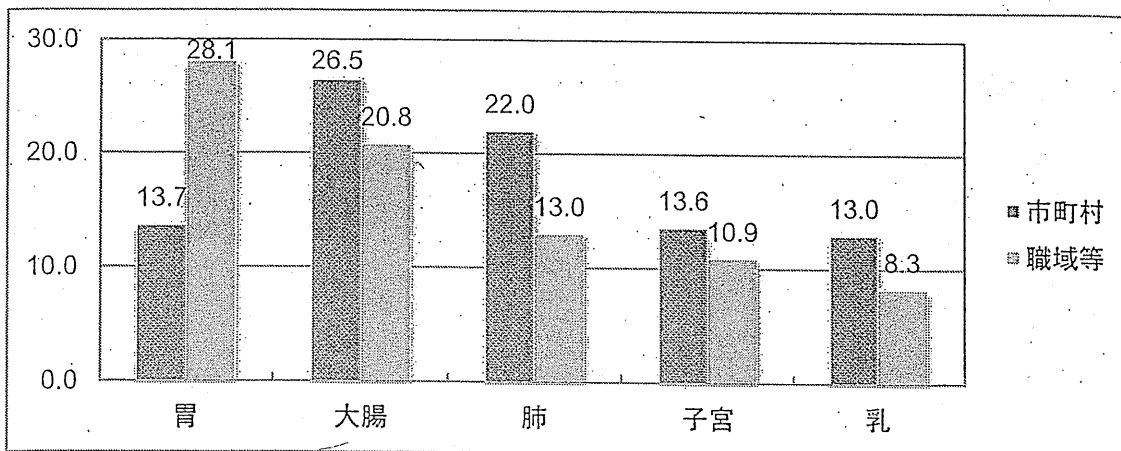
【(平成 25 年度の受診者+平成 26 年度の受診者) / 対象者】

※受診率 3：地域保健・健康増進事業報告の数値で、次の式により算定されたもの

【(平成 25 年度の受診者+平成 26 年度の受診者－2 年連続受診者) / 対象者】

市町村及び職域等におけるがん検診受診率

(%)



※子宮がん・乳がんは 2 年連続受診者も含めた平成 26 年度の単純な受診率

# 市町村におけるがん検診の実施状況について

(地域保健・健康増進事業報告、がん対策室調べ)

## 子宮がん検診実施状況

年度	一次検診受診者				精密検査				精密検査結果内訳				未把握 人	未受診 人	がん発見率 (E/B)%	※参考 全国平均 がん発見率	備考
	対象者数 (A)人	受診者数 (B)人	受診率 (B/A)%	要精検者数 (C)人	要精検率 (C/B)%	受診者数 (D)人	受診率 (D/C)%	がん (E)人	がん疑い 人	がん以外 人	異常なし 人						
15年度	235,422	61,007	25.9	1,079	1.8	898	83.2	19	154	510	215	58	123	0.031	0.060	受診率:頭+頸+体	
16年度	257,049	33,735	13.1	858	2.5	576	67.1	12	60	358	146	53	229	0.036	0.060	受診率:頭+頸+体	
17年度	274,563	33,548	12.2	850	2.5	571	67.2	12	59	357	143	50	229	0.036	0.060	受診率:頭	
18年度	294,429	33,418	11.3	397	1.2	335	84.4	16	56	176	87	15	65	0.055	0.054	受診率:頭	
19年度	232,979	34,567	14.8	350	1.0	270	77.1	19	26	128	97	16	63	0.077	0.074	受診率:頭	
20年度	221,499	31,083	14.0	330	1.1	247	74.8	8	2	128	52	36	47	0.026	0.054	受診率:頭	
21年度	221,499	31,083	14.0	330	1.1	247	74.8	8	2	128	52	36	47	0.026	0.054	受診率:頭	
22年度	253,144	35,483	14.0	308	0.9	249	80.8	24	1	17	124	83	37	22	0.070	0.069	受診率:頭
23年度	272,145	34,585	12.7	438	1.3	326	74.4	24	0	72	146	84	49	0.069	0.077	受診率:頭	
24年度	271,991	34,436	12.6	470	1.4	369	78.5	26	5	145	77	116	27	0.076	0.074	受診率:頭	
25年度速報	289,657	35,154	12.1	423	1.2	334	79.0	19	2	147	47	119	39	0.054	0.054	受診率:頭	
24年度全国	33,263,228	4,495,526	13.5	85,191	1.9	59,368	69.7	3,312	3,317	26,229	9,464	15,178	10,647	0.074	0.074		

## (再掲)

## 子宮がん検診(頸部のみ)実施状況

年度	一次検診				精密検査				精密検査結果内訳				未把握 人	未受診 人	がん発見率 (E/B)%	※参考 全国平均 がん発見率	備考
	対象者数 (A)人	受診者数 (B)人	受診率 (B/A)%	要精検者数 (C)人	要精検率 (C/B)%	受診者数 (D)人	受診率 (D/C)%	がん (E)人	がん疑い 人	がん以外 人	異常なし 人						
17年度	33,548	850	25.3	1,079	1.8	898	83.2	19	154	510	215	58	123	0.031	0.060	実施市町村数	
18年度	33,418	397	11.9	858	2.5	576	67.1	12	60	358	146	53	229	0.036	0.060	0.057/6/25市町村	
19年度	34,567	335	9.7	850	2.5	571	67.2	12	59	357	143	50	229	0.036	0.060	0.057/22/25市町村	
20年度	31,083	330	10.6	397	1.2	335	84.4	16	56	176	87	15	65	0.055	0.054		
21年度	35,483	415	11.7	350	1.0	270	77.1	19	26	128	97	16	63	0.077	0.074		
22年度	34,585	438	12.7	470	1.4	369	78.5	26	5	145	77	116	27	0.076	0.074		
23年度	34,585	438	12.7	470	1.4	369	78.5	26	5	145	77	116	27	0.076	0.074		
24年度	34,436	470	13.6	423	1.2	334	79.0	19	2	147	47	119	39	0.054	0.054		
25年度速報	35,154	423	12.0	423	1.2	334	79.0	19	2	147	47	119	39	0.054	0.054		
24年度全国	4,495,526	85,191	19.0	85,191	1.9	59,368	69.7	3,312	3,317	26,229	9,464	15,178	10,647	0.074	0.074		

## 子宮がん検診(体部)実施状況

年度	一次検診				精密検査				精密検査結果内訳				未把握 人	未受診 人	がん発見率 (E/B)%	※参考 全国平均 がん発見率	備考
	対象者数 (A)人	受診者数 (B)人	受診率 (B/A)%	要精検者数 (C)人	要精検率 (C/B)%	受診者数 (D)人	受診率 (D/C)%	がん (E)人	がん疑い 人	がん以外 人	異常なし 人						
16年度	4,600	240	5.2	184	76.7	184	76.7	1	11	122	50	1	55	0.022	0.110	6/42市町村	
17年度	146	16	11.0	15	93.8	15	93.8	0	0	5	10	0	1	0.000	0.093	6/25市町村	
18年度	185	12	6.5	11	91.7	11	91.7	0	0	6	5	0	1	0.000	0.083	6/25市町村	
19年度	187	8	4.3	5	62.5	5	62.5	0	1	1	3	0	0	0.000	0.072	7/25市町村	
20年度	213	6	2.8	6	100.0	6	100.0	1	1	1	4	0	0	0.469	0.104	7/25市町村	
21年度	100	3	3.0	3	100.0	3	100.0	1	0	1	1	0	0	1.000	0.092	4/25市町村	
22年度	80	0	0.0	0	-	0	-	0	0	0	0	0	0	0.000	0.108	2/25市町村	
23年度	50	0	0.0	0	-	0	-	0	0	0	0	0	0	0.000	0.104	2/25市町村	
24年度	45	2	4.4	2	100.0	2	100.0	0	0	0	2	0	0	0.000	0.104	2/25市町村	
24年度全国	341,966	4,137	1.2	2,330	56.3	2,330	56.3	354	191	532	1,263	1,124	683	0.104	0.104		

※ 子宮がん検診の受診者数について

子宮がん検診

平成14年度以前:「頸部」

平成15・16年度:「頸部のみ」+「頭部及び体部」

平成17年度以降:「頸部」

※ 平成25年度から、子宮(体部)は報告項目から除かれた

※ 子宮がん検診の受診率について

平成16年度以前:受診者/対象者×100

平成17年度以降:(「前年度」の受診者数+「当該年度」の受診者数)÷「当該年度の対象者数」×100

平成25年度(速報値) 市町村におけるがん検診の実施状況について【市町村別】

子宮頸がん検診実施状況

	一次検診		精密検査				精密検査結果内訳						未受診 人	陽性反応 適中症 (E/C)%	備考		
	対象者数 (A)人	受診者数 (B)人	受診率 %	要精検者数 (C)人	要精検率 (C/B)%	受診者数 (D)人	受診率 (D/C)%	がん (E)人	がん 類似 人	異形成 人	がん以外 人	異常なし 人				未把握 人	がん発見率 (E/B)%
秋田市	76,110	7,203	17.6	91	1.3	79	86.8	9	0	50	0	20	0	12	0.12	9.89	
能代市	15,716	2,631	28.7	48	1.8	44	91.7	1	1	3	10	29	0	4	0.04	2.08	
横手市	24,921	4,767	35.9	45	0.9	41	91.1	2	1	23	5	10	0	4	0.04	4.44	
大館市	19,911	2,724	22.5	14	0.5	11	78.6	1	0	6	1	3	3	0	0.04	7.14	
男鹿市	9,069	763	12.5	7	0.9	6	85.7	1	0	3	0	2	0	1	0.13	14.29	
湯沢市	13,206	1,718	24.9	21	1.2	10	47.6	1	0	6	2	1	10	1	0.06	4.76	
鹿角市	8,821	1,257	21.8	19	1.5	17	89.5	0	0	9	2	6	0	2	0.00	0.00	
由利本荘市	19,836	1,748	18.0	40	2.3	27	67.5	1	0	0	21	5	10	3	0.06	2.50	
湯上市	8,478	1,929	27.2	26	1.3	21	80.8	1	0	13	1	6	0	5	0.05	3.85	
大仙市	22,612	2,456	19.7	33	1.3	25	75.8	0	0	13	0	12	3	5	0.00	0.00	
北秋田市	9,364	697	14.8	7	1.0	6	85.7	1	0	3	0	2	0	1	0.14	14.29	
にかほ市	6,380	601	19.6	9	1.5	8	88.9	0	0	2	2	4	1	0	0.00	0.00	
仙北市	7,453	898	22.7	9	1.0	6	66.7	0	0	4	0	2	0	3	0.00	0.00	
小坂町	1,521	162	20.3	1	0.6	1	100.0	0	0	1	0	0	0	0	0.00	0.00	
上小阿仁村	833	104	25.2	1	1.0	1	100.0	0	0	0	0	1	0	0	0.00	0.00	
藤里町	1,033	266	33.6	3	1.1	3	100.0	0	0	3	0	0	0	0	0.00	0.00	
三種町	5,104	1,138	32.0	8	0.7	1	12.5	0	0	0	0	1	7	0	0.00	0.00	
八峰町	2,255	900	54.2	12	1.3	10	83.3	0	0	0	3	7	2	0	0.00	0.00	
五城目町	2,710	584	28.9	6	1.0	3	50.0	0	0	3	0	0	0	3	0.00	0.00	
八郎潟町	1,646	375	32.0	2	0.5	1	50.0	0	0	0	0	1	0	1	0.00	0.00	
井川町	1,346	243	25.6	2	0.8	0	0.0	0	0	0	0	0	0	2	0.00	0.00	
大湯村	1,039	334	39.8	1	0.3	0	0.0	0	0	0	0	0	0	1	0.00	0.00	
美郷町	5,328	1,120	37.7	10	0.9	9	90.0	1	0	3	0	5	0	1	0.09	10.00	
羽後町	4,246	421	18.4	7	1.7	3	42.9	0	0	2	0	1	3	1	0.00	0.00	
東成瀬村	719	115	36.4	1	0.9	1	100.0	0	0	0	0	1	0	0	0.00	0.00	
秋田県	269,657	35,154	22.7	423	1.2	334	79.0	19	2	147	47	119	39	50	0.05	4.49	

(出典:地域保健・健康増進事業報告、がん対策室調べ)

※一次検診受診率について  
 (「前年度の受診者」+「当該年度の受診者」-「前年度及び当該年度における2年連続受診者」) / 「当該年度の対象者」×100

# 平成25年度(速報値) プロセス指標 市町村順位表【子宮頸】

     許容範囲
      要改善

受診率		要精検率		精検受診率		精検未把握率		精検未受診率		がん発見率		陽性反応適中度		
順位	目標値:50%以上 許容値:—	順位	目標値:— 許容値:1.4%以下	順位	目標値:90%以上 許容率:70%以上	順位	目標値:5%以下 許容値:10%以下	順位	目標値:5%以下 許容値:20%以下	順位	目標値:— 許容値:0.05%以上	順位	目標値:— 許容値:4.00%以上	
1	八峰町	54.2	1	大瀧村	100.0	1	秋田市	0.0	1	大館市	0.14	1	男鹿市	14.29
2	大瀧村	39.8	2	大館市	100.0	1	能代市	0.0	1	にかほ市	0.13	2	北秋田市	14.29
3	美郷町	37.7	3	八郎潟町	100.0	1	横手市	0.0	1	小坂町	0.12	3	美郷町	10.00
4	東成瀬村	36.4	4	小坂町	100.0	1	男鹿市	0.0	1	上小阿仁村	0.09	4	秋田市	9.89
5	横手市	35.9	5	三種町	91.7	1	鹿角市	0.0	1	藤里町	0.06	5	大館市	7.14
6	藤里町	33.6	6	井川町	91.1	1	湯上市	0.0	1	三種町	0.06	6	湯沢市	4.76
7	三種町	32.0	7	東成瀬村	90.0	1	北秋田市	0.0	1	八峰町	0.05	7	横手市	4.44
8	八郎潟町	32.0	8	美郷町	89.5	1	仙北市	0.0	1	東成瀬村	0.04	8	湯上市	3.85
9	五城目町	28.9	9	男鹿市	88.9	1	小坂町	0.0	9	湯沢市	0.04	9	由利本荘市	2.50
10	能代市	28.7	10	横手市	86.8	1	上小阿仁村	0.0	10	由利本荘市	0.04	10	能代市	2.08
11	湯上市	27.2	11	上小阿仁村	85.7	1	藤里町	0.0	11	能代市	0.00	11	鹿角市	0.00
12	井川町	25.6	12	仙北市	85.7	1	五城目町	0.0	12	横手市	0.00	11	大仙市	0.00
13	上小阿仁村	25.2	13	北秋田市	83.3	1	八郎潟町	0.0	13	美郷町	0.00	11	にかほ市	0.00
14	湯沢市	24.9	14	五城目町	80.8	1	美郷町	0.0	14	鹿角市	0.00	11	仙北市	0.00
15	仙北市	22.7	15	藤里町	78.6	1	東成瀬村	0.0	15	秋田市	0.00	11	小坂町	0.00
16	大館市	22.5	16	湯沢市	75.8	18	大仙市	9.1	16	男鹿市	0.00	11	上小阿仁村	0.00
17	鹿角市	21.8	17	秋田市	67.5	19	にかほ市	11.1	17	北秋田市	0.00	11	藤里町	0.00
18	小坂町	20.3	18	八峰町	66.7	20	八峰町	16.7	18	羽後町	0.00	11	三種町	0.00
19	大仙市	19.7	19	大仙市	50.0	21	大館市	21.4	19	大仙市	0.00	11	八峰町	0.00
20	にかほ市	19.6	20	湯上市	50.0	22	由利本荘市	25.0	20	湯上市	0.00	11	五城目町	0.00
21	羽後町	18.4	21	にかほ市	47.6	23	羽後町	42.9	21	仙北市	0.00	11	八郎潟町	0.00
22	由利本荘市	18.0	22	鹿角市	42.9	24	湯沢市	47.6	22	五城目町	0.00	11	羽後町	0.00
23	秋田市	17.6	23	羽後町	12.5	25	三種町	87.5	22	八郎潟町	0.00	11	東成瀬村	0.00
24	北秋田市	14.8	24	能代市	—	—	井川町	—	24	井川町	—	—	井川町	—
25	男鹿市	12.5	25	由利本荘市	—	—	大瀧村	—	24	大瀧村	—	—	大瀧村	—
	秋田県	22.7		秋田県	79.0		秋田県	9.2		秋田県	0.05		秋田県	4.49
	全国	—		—	—		—	—		—	—		—	—

(出典:地域保健・健康増進事業報告、がん対策室調べ)

※井川町、大瀧村は精検受診者がゼロ人である。

# 子宮頸がん検診 プロセス指標全国順位表 都道府県別

要改善

許容範囲

目標到達

平成24年度

平成25年度

順位	受診率		要精検率		精検受診率		精検未受診率		がん発見率		陽性反応適中率							
	順位	許容値	順位	許容値	順位	許容値	順位	許容値	順位	許容値	順位	許容値						
1	山形県	35.3	1	富山県	0.9	1	宮城県	92.0	1	福島県	1.2	1	鳥取県	0.17	1	鳥取県	13.2	
2	鹿児島県	34.9	2	高知県	0.9	2	滋賀県	89.9	2	宮城県	0.4	2	愛知県	0.16	2	高知県	9.3	
3	佐賀県	33.0	3	鹿児島県	1.0	3	鹿児島県	89.5	3	石川県	0.4	3	山口県	0.14	3	山形県	9.1	
4	鹿児島県	32.3	4	福岡県	1.1	4	宮城県	88.2	4	大阪府	2.4	4	高知県	0.13	4	富山県	8.2	
5	三重県	30.9	5	岡山県	1.1	5	石川県	85.8	5	岩手県	2.5	5	静岡県	0.13	5	和歌山県	6.9	
6	鳥取県	30.9	6	群馬県	1.1	6	山形県	85.3	6	群馬県	3.5	6	東京都	0.12	6	新潟県	6.9	
7	栃木県	30.4	7	三重県	1.2	7	山形県	84.0	7	富山県	3.6	7	滋賀県	0.11	7	鹿児島県	6.8	
8	鳥取県	29.6	8	和歌山県	1.3	8	福岡県	84.0	8	鹿児島県	3.6	8	沖縄県	0.11	8	奈良県	6.8	
9	広島県	29.1	9	宮城県	1.3	9	富山県	83.6	9	香川県	3.9	9	香川県	0.10	9	滋賀県	6.5	
10	宮城県	29.0	10	宮城県	1.3	10	岩手県	83.6	10	北海道	3.9	10	北海道	0.10	10	群馬県	6.5	
11	千葉県	28.8	11	山形県	1.3	11	栃木県	83.6	11	山形県	4.1	11	奈良県	0.09	11	山口県	6.4	
12	静岡県	28.7	12	秋田県	1.4	12	岐阜県	83.5	12	滋賀県	5.7	12	愛媛県	0.09	12	山口県	6.2	
13	静岡県	28.7	13	奈良県	1.4	13	香川県	83.3	13	秋田県	5.7	13	愛媛県	0.09	13	和歌山県	6.1	
14	愛知県	28.5	14	千葉県	1.4	14	鳥取県	82.2	14	山形県	6.2	14	鹿児島県	0.09	14	香川県	5.9	
15	千葉県	28.5	15	香川県	1.6	15	大分県	81.3	15	鹿児島県	6.5	15	宮城県	0.08	15	愛媛県	5.5	
16	千葉県	28.3	16	岩手県	1.6	16	群馬県	80.7	16	群馬県	7.1	16	三重県	0.08	16	福井県	5.4	
17	山梨県	28.2	17	沖縄県	1.6	17	群馬県	79.8	17	福井県	7.8	17	香川県	0.08	17	長崎県	5.4	
18	群馬県	28.1	18	群馬県	1.6	18	青森県	79.6	18	新潟県	9.7	18	兵庫県	0.08	18	大阪府	5.4	
19	岩手県	27.7	19	兵庫県	1.6	19	大阪府	79.2	19	佐賀県	8.3	19	兵庫県	0.08	19	福井県	5.2	
20	大分県	27.7	20	埼玉県	1.7	20	奈良県	79.1	20	大分県	11.7	20	香川県	0.08	20	福井県	4.8	
21	千葉県	26.9	21	福井県	1.7	21	佐賀県	78.9	21	滋賀県	11.7	21	山形県	0.08	21	香川県	4.7	
22	北海道	26.7	22	香川県	1.7	22	秋田県	78.8	22	香川県	12.7	22	熊本県	0.07	22	三重県	4.5	
23	北海道	26.0	23	和歌山県	1.8	23	愛媛県	77.5	23	長崎県	12.6	23	宮城県	0.07	23	福岡県	4.0	
24	宮城県	25.5	24	大分県	1.8	24	福岡県	77.0	24	佐賀県	13.1	24	富山県	0.07	24	宮城県	4.0	
25	岡山県	24.4	25	福岡県	1.9	25	高知県	76.6	25	鳥取県	13.5	25	群馬県	0.07	25	広島県	3.9	
26	福井県	24.4	26	佐賀県	1.9	26	熊本県	76.2	26	香川県	14.2	26	埼玉県	0.07	26	福井県	3.9	
27	石川県	24.3	27	山梨県	1.9	27	長野県	74.7	27	千葉県	15.0	27	東京都	0.07	27	神奈川県	3.7	
28	福岡県	23.2	28	東京都	2.0	28	福岡県	74.2	28	愛媛県	16.2	28	新潟県	0.07	28	東京都	3.7	
29	徳島県	22.9	29	神奈川県	2.0	29	宮城県	71.5	29	熊本県	17.1	29	山口県	0.07	29	熊本県	3.6	
30	新潟県	22.7	30	熊本県	2.1	30	広島県	70.7	30	神奈川県	18.6	30	福岡県	0.07	30	鹿児島県	3.3	
31	岐阜県	22.6	31	長崎県	2.1	31	山口県	70.5	31	山口県	18.6	31	長崎県	0.07	31	京都府	3.3	
32	秋田県	22.1	32	青森県	2.1	32	神奈川県	70.2	32	香川県	19.6	32	神奈川県	0.07	32	神奈川県	3.2	
33	山口県	21.7	33	岐阜県	2.2	33	千葉県	70.0	33	高知県	20.1	33	富山県	0.06	33	神奈川県	3.1	
34	神奈川県	21.6	34	鳥取県	2.2	34	鳥取県	69.7	34	広島県	20.5	34	長崎県	0.06	34	茨城県	3.0	
35	神奈川県	21.6	35	茨城県	2.2	35	三重県	69.3	35	和歌山県	20.8	35	山梨県	0.06	35	静岡県	3.0	
36	大阪府	21.3	36	長野県	2.2	36	東京都	66.4	36	京都府	21.4	36	香川県	0.06	36	大分県	3.0	
37	山口県	21.0	37	栃木県	2.2	37	和歌山県	66.3	37	三重県	23.0	37	岩手県	0.06	37	岐阜県	2.8	
38	大阪府	20.9	38	山口県	2.2	38	和歌山県	60.1	38	福井県	25.7	38	石川県	0.06	38	愛知県	2.8	
39	長野県	20.1	39	京都府	2.3	39	愛知県	64.3	39	福井県	27.5	39	千葉県	0.05	39	北海道	2.8	
40	奈良県	19.1	40	新潟県	2.4	40	京都府	61.6	40	東京都	29.8	40	群馬県	0.05	40	千葉県	2.8	
41	滋賀県	19.1	41	広島県	2.4	41	兵庫県	61.1	41	兵庫県	30.6	41	秋田県	0.05	41	千葉県	2.8	
42	京都府	19.0	42	大阪府	2.5	42	沖縄県	57.7	42	愛知県	32.4	42	鳥取県	0.05	42	富山県	2.6	
43	鳥取県	18.5	43	北海道	2.5	43	山梨県	50.1	43	山梨県	36.3	43	京都府	0.05	43	山梨県	2.5	
44	愛媛県	18.1	44	愛知県	2.6	44	静岡県	47.4	44	静岡県	37.0	44	徳島県	0.05	44	山梨県	2.3	
45	茨城県	17.8	45	石川県	3.1	45	埼玉県	46.7	45	徳島県	37.9	45	大阪府	0.05	45	愛知県	2.2	
46	東京都	17.6	46	愛媛県	3.3	46	埼玉県	46.1	46	埼玉県	44.0	46	長崎県	0.05	46	徳島県	2.2	
47	兵庫県	17.0	47	宮城県	3.4	47	北海道	36.0	47	静岡県	48.9	47	北海道	0.04	47	宮城県	2.1	
全国平均		23.5	全国平均	1.9	全国平均	69.7	全国平均	17.6	全国平均	12.0	全国平均	0.07	全国平均	0.07	全国平均	4.0	全国平均	3.9

目標値/許容値:がん検診事業評価委員会報告書「今後の我が国におけるがん検診事業評価の在り方」について(H20年度地域保健・健康増進事業報告書一タより)  
 受診率目標値:がん対策推進基本計画より  
 出典:H25年度受診率はH25年度地域保健・健康増進事業報告書一タより、それ以外の指標はH24年度地域保健・健康増進事業報告書一タより



# 秋田県における子宮頸がん検診無料クーポン券の実績について

【がん検診推進事業】

年 度	区 分	子 宮 頸 がん							乳 がん					合 計			
		20歳	25歳	30歳	35歳	40歳	40歳	合計	40歳	45歳	50歳	55歳	60歳				
平成21年度	対象年齢																
	対象者数	4,551人	4,930人	5,774人	6,578人	6,446人	28,279人	6,446人	6,739人	7,855人	8,831人	10,229人	40,100人				
	利用者数	390人	954人	1,557人	1,902人	1,974人	6,777人	1,974人	1,760人	1,793人	2,398人	2,704人	10,430人				
	利用率	8.6%	19.4%	27.0%	28.9%	30.6%	24.0%	30.6%	26.1%	22.8%	27.2%	26.4%	26.0%				
平成22年度	対象者数	4,506人	4,812人	5,567人	6,378人	6,130人	27,393人	6,130人	6,620人	7,582人	8,840人	10,839人	40,011人				
	利用者数	553人	1,141人	1,753人	2,237人	1,978人	7,662人	1,978人	1,891人	1,849人	2,494人	2,946人	10,998人				
	受診率	12.3%	23.7%	31.5%	35.1%	32.3%	28.0%	32.3%	28.6%	24.4%	28.2%	27.2%	27.5%				
	対象者数	4,238人	4,467人	5,244人	6,370人	6,281人	26,600人	6,281人	5,930人	7,185人	8,200人	10,153人	37,749人				
平成23年度	利用者数	557人	1,025人	1,433人	2,146人	1,847人	7,008人	1,847人	1,606人	1,706人	2,297人	2,732人	10,101人				
	利用率	13.1%	22.9%	27.3%	33.7%	29.4%	26.3%	29.4%	27.1%	23.7%	28.0%	26.9%	26.8%				
	対象者数	4,306人	4,397人	5,023人	6,052人	6,408人	26,186人	6,408人	5,525人	7,038人	7,860人	9,212人	36,054人				
	利用者数	575人	1,063人	1,448人	2,077人	1,866人	7,029人	1,866人	1,340人	1,521人	1,942人	2,330人	8,844人				
平成24年度	利用率	13.4%	24.2%	28.8%	34.3%	29.1%	26.8%	29.1%	24.3%	21.6%	24.7%	25.3%	24.5%				
	対象者数	4,189人	4,215人	5,148人	5,916人	6,518人	25,986人	6,518人	6,584人	6,930人	7,852人	9,340人	37,224人				
	利用者数	456人	942人	1,359人	1,811人	1,861人	6,429人	1,861人	1,620人	1,655人	2,080人	2,348人	9,428人				
	利用率	10.9%	22.3%	26.4%	30.6%	28.6%	24.7%	28.6%	24.6%	23.9%	26.5%	25.1%	25.3%				

【働く世代の女性支援のためのがん検診推進事業】

年 度	区 分	子 宮 頸 がん							乳 がん					合 計			
		20歳	22～25歳	27～30歳	32～35歳	37～40歳	40歳	合計	40歳	42～45歳	47～50歳	52～55歳	57～60歳				
平成26年度	対象年齢																
	対象者数	4,020人	11,297人	12,868人	14,203人	16,078人	58,466人	6,540人	17,575人	17,732人	22,044人	24,070人	87,961人				
	利用者数	483人	1,404人	2,009人	2,623人	2,609人	9,128人	1,587人	1,944人	1,877人	2,706人	2,667人	10,781人				
	利用率	12.0%	12.4%	15.6%	18.5%	16.2%	15.6%	24.3%	11.1%	10.6%	12.3%	11.1%	12.3%				

(がん対策室調べ)

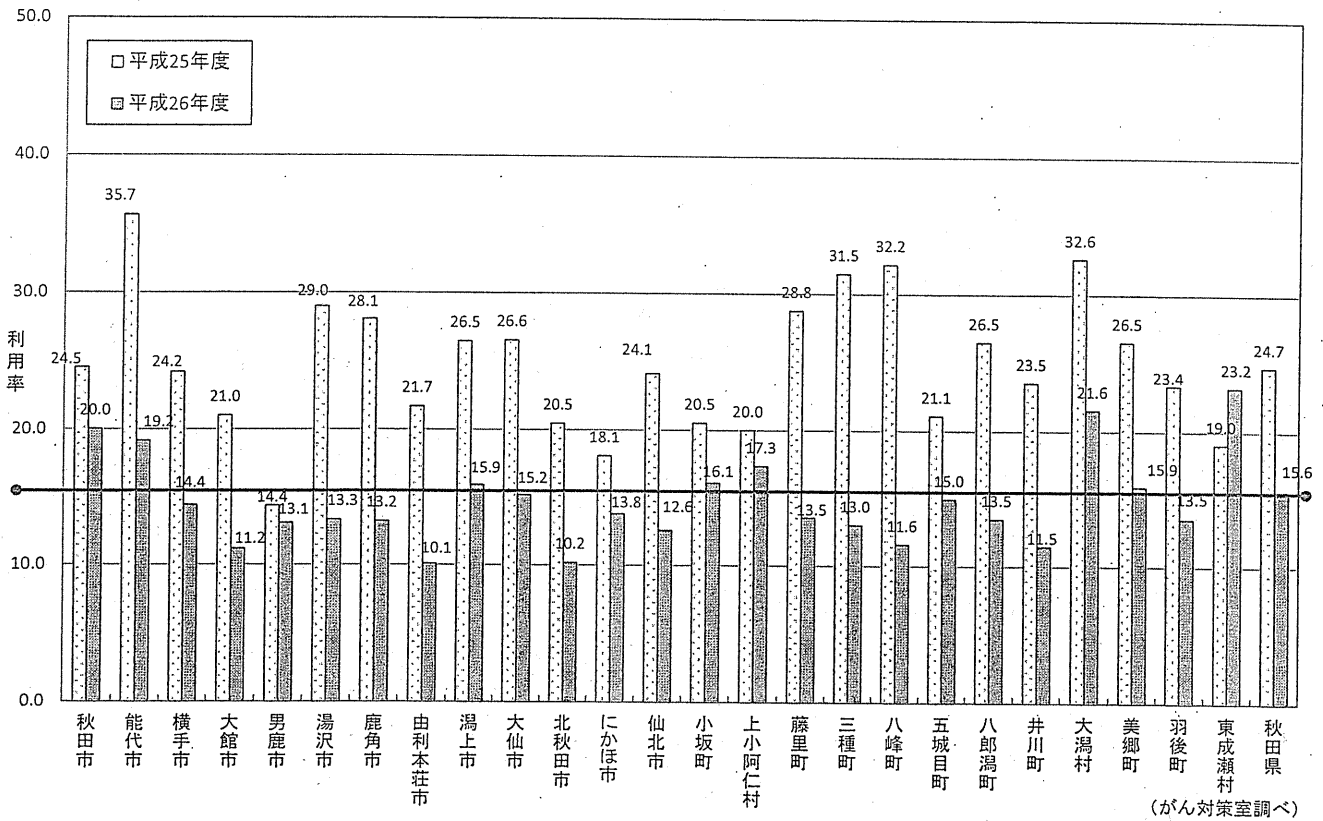
※25年度までは「がん検診推進事業」として、20・25・30・35・40歳を対象に実施。  
 ※26年度は「働く世代の女性支援のためのがん検診推進事業」として、20歳及び過去の無料クーポン券未利用者を対象に実施。  
 ※利用率は、利用者数÷対象者数×100で算出。(地域保健・健康増進事業報告の受診率と異なるので留意(と))

# 平成26年度子宮頸がん検診無料クーポン券対象者に対する利用率

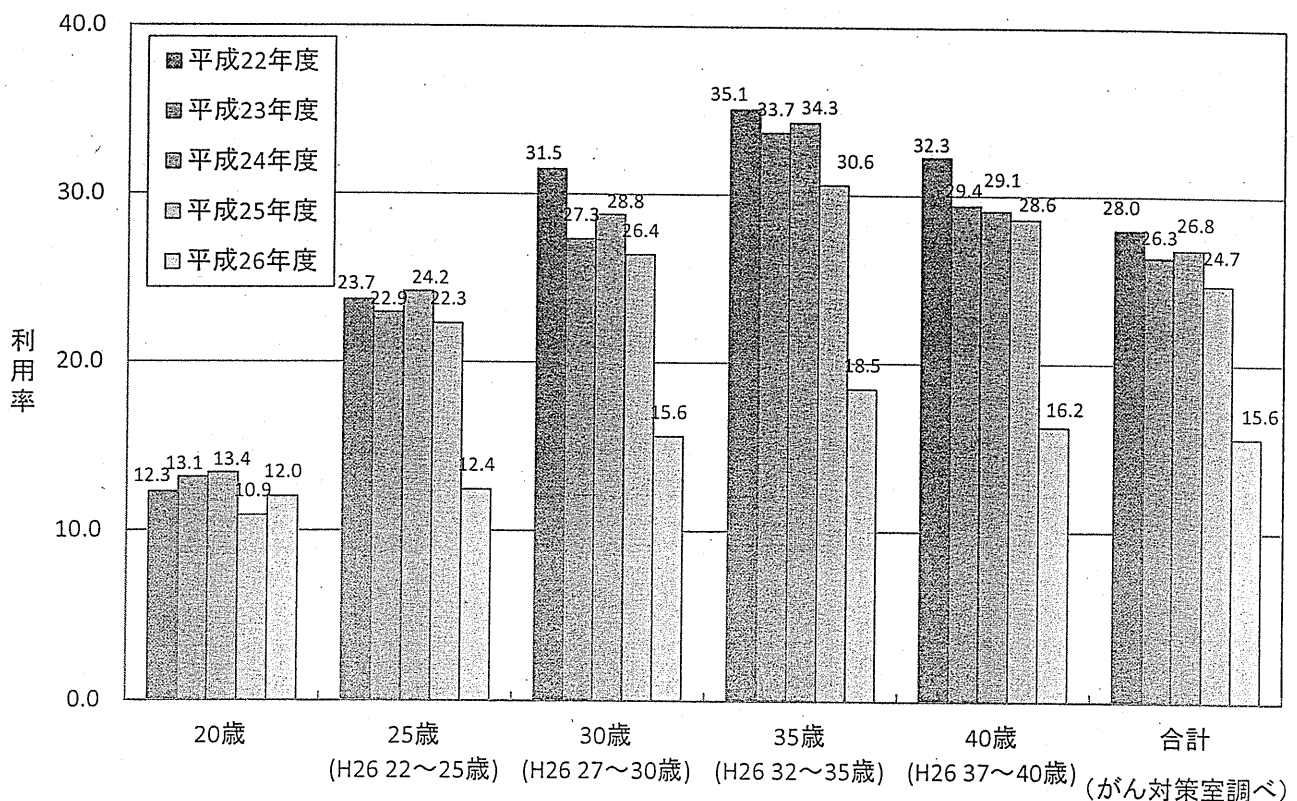
市区町村	子宮頸がん													利用率					
	対象者数						クーポン券配布枚数						利用者数						
	20歳	22～25歳	27～30歳	32～35歳	37～40歳	合計	20歳	22～25歳	27～30歳	32～35歳	37～40歳	合計	20歳		22～25歳	27～30歳	32～35歳	37～40歳	合計
秋田市	1,363	3,497	3,803	4,596	5,426	18,685	1,364	3,513	3,824	4,616	5,443	18,760	202	604	775	1,103	1,060	3,744	20.0%
能代市	180	392	464	543	660	2,239	180	392	464	543	660	2,239	16	51	89	126	147	429	19.2%
横手市	327	1,050	1,389	1,429	1,558	5,753	327	1,050	1,389	1,429	1,558	5,753	44	93	201	260	231	829	14.4%
大館市	245	788	1,013	1,019	1,109	4,174	244	782	1,011	1,016	1,106	4,159	9	68	91	135	164	467	11.2%
男鹿市	112	383	410	445	431	1,781	112	383	410	445	431	1,781	10	38	48	64	73	233	13.1%
湯沢市	186	508	542	507	605	2,348	186	508	542	507	605	2,348	63	58	89	74	29	313	13.3%
鹿角市	112	345	418	436	497	1,808	111	351	404	435	494	1,795	7	30	52	73	77	239	13.2%
由利本荘市	315	1,030	1,205	1,148	1,300	4,998	315	1,030	1,205	1,148	1,300	4,998	31	96	121	128	129	505	10.1%
潟上市	149	459	481	581	635	2,305	149	459	481	581	635	2,305	10	58	86	100	113	367	15.9%
大仙市	349	813	892	1,042	1,166	4,262	349	813	892	1,042	1,166	4,262	36	93	142	190	186	647	15.2%
北秋田市	109	348	360	403	448	1,668	109	348	360	403	448	1,668	3	22	42	49	54	170	10.2%
にかほ市	105	302	359	416	465	1,647	105	302	359	416	465	1,647	16	33	52	58	68	227	13.8%
仙北市	98	294	381	431	443	1,647	98	294	381	431	443	1,647	7	28	43	65	64	207	12.6%
小坂町	19	41	47	61	68	236	19	41	47	61	68	236	1	6	7	6	18	38	16.1%
上小阿仁村	5	11	17	34	31	98	5	11	17	34	31	98	0	2	3	6	6	17	17.3%
藤里町	4	38	42	27	44	155	4	38	42	27	44	155	0	5	9	1	6	21	13.5%
三種町	69	210	198	195	227	899	69	210	198	195	227	899	6	25	30	27	29	117	13.0%
八峰町	28	50	46	45	81	250	28	50	46	45	81	250	1	2	6	3	17	29	11.6%
五城目町	24	85	93	95	131	428	24	85	93	95	131	428	3	14	12	13	22	64	15.0%
八郎潟町	21	73	86	88	95	363	21	73	86	88	95	363	5	7	11	10	16	49	13.5%
井川町	19	64	55	65	84	287	19	64	55	65	84	287	0	6	7	8	12	33	11.5%
大潟村	25	20	20	20	31	116	25	20	20	20	31	116	3	1	4	8	9	25	21.6%
美郷町	96	256	280	293	308	1,233	96	256	280	293	308	1,233	6	37	43	64	46	196	15.9%
羽後町	54	208	230	248	191	931	54	208	230	248	191	931	3	24	34	41	24	126	13.5%
東成瀬村	6	32	37	36	44	155	6	32	37	36	44	155	1	3	12	11	9	36	23.2%
秋田県	4,020	11,297	12,868	14,203	16,078	58,466	4,019	11,313	12,873	14,219	16,089	58,513	483	1,404	2,009	2,623	2,609	9,128	15.6%
							100.0%	100.1%	100.0%	100.1%	100.1%	100.1%	100.1%	12.4%	15.6%	18.5%	16.2%	15.6%	

(がん対策室調べ)

## 子宮頸がん検診無料クーポン券の利用率(市町村別)



## 子宮頸がん検診無料クーポン券の利用率(年齢別)





## 子宮がん検診助成事業の実績

市町村名	20～39歳 対象者数			20～39歳 受診者数			利用率(%)			(参考) 20～39歳 2年連続 受診者数
	23	24	25	23	24	25	23	24	25	
1 秋田市	13,208	12,869	12,869	1,205	1,341	1,418	9.1	10.4	11.0	553
2 能代市	1,786	1,527	1,527	96	163	202	5.4	10.7	13.2	90
3 横手市	9,090	8,952	8,713	582	531	603	6.4	5.9	6.9	156
4 大館市	1,627	1,865	1,689	247	291	221	15.2	15.6	13.1	73
5 男鹿市	1,157	822	822	39	40	47	3.4	4.9	5.7	23
6 湯沢市	4,522	4,200	4,191	183	149	137	4.0	3.5	3.3	67
7 鹿角市	597	772	772	80	90	105	13.4	11.7	13.6	48
8 由利本荘市	2,094	2,094	2,094	103	113	101	4.9	5.4	4.8	40
9 潟上市	576	971	896	241	234	256	41.8	24.1	28.6	98
10 大仙市	5,703	8,133	7,983	285	243	533	5.0	3.0	6.7	187
11 北秋田市	2,633	2,459	2,454	82	69	71	3.1	2.8	2.9	20
12 にかほ市	517	981	460	81	46	52	15.7	4.7	11.3	0
13 仙北市	2,436	2,428	488	71	121	97	2.9	5.0	19.9	30
14 小坂町	180	93	74	43	28	40	23.9	30.1	54.1	12
15 上小阿仁村	116	67	42	4	1	5	3.4	1.5	11.9	2
16 藤里町	64	46	92	10	4	11	15.6	8.7	12.0	3
17 三種町	649	406	406	68	77	76	10.5	19.0	18.7	25
18 八峰町	289	209	209	21	32	42	7.3	15.3	20.1	23
19 五城目町	466	473	401	57	38	45	12.2	8.0	11.2	20
20 八郎潟町	263	153	145	39	30	35	14.8	19.6	24.1	14
21 井川町	136	108	137	17	10	10	12.5	9.3	7.3	9
22 大潟村	243	178	159	44	33	34	18.1	18.5	21.4	17
23 美郷町	1,967	1,916	1,918	145	107	144	7.4	5.6	7.5	67
24 羽後町	1,494	1,367	1,414	36	37	34	2.4	2.7	2.4	5
25 東成瀬村	233	230	226	20	17	20	8.6	7.4	8.8	5
合 計	52,046	53,319	50,181	3,799	3,845	4,339	7.3	7.2	8.6	1,587

※ 利用率は、受診者数÷対象者数×100で算出。(地域保健・健康増進事業報告の受診率と異なるので留意のこと)

※ 平成26年度から、事業対象が20～39歳2年連続受診者となったため、対象者数、利用率は未算出。

(がん対策室調べ)

