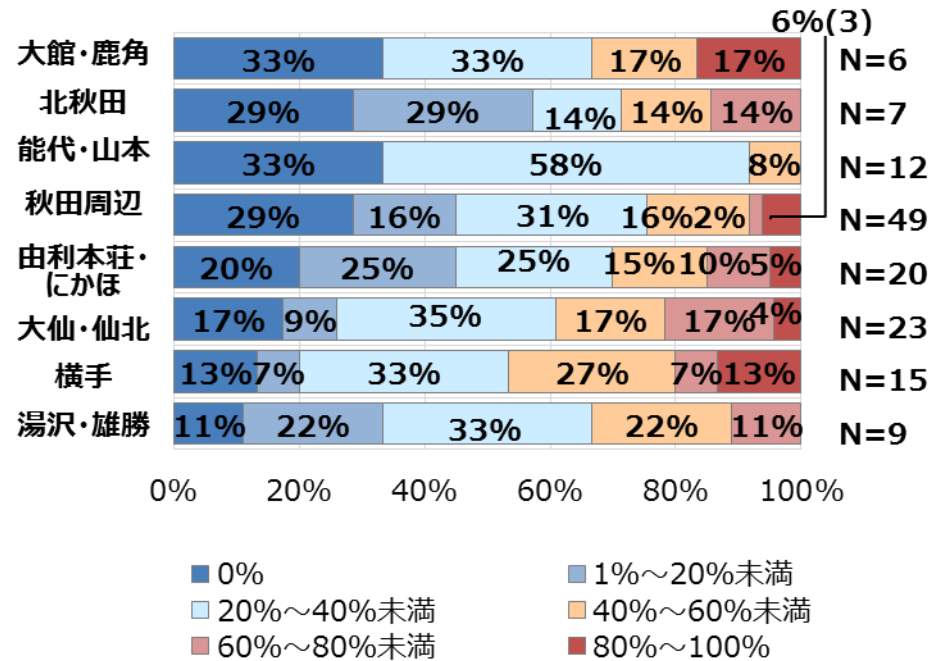


---

# 資料編 参考資料

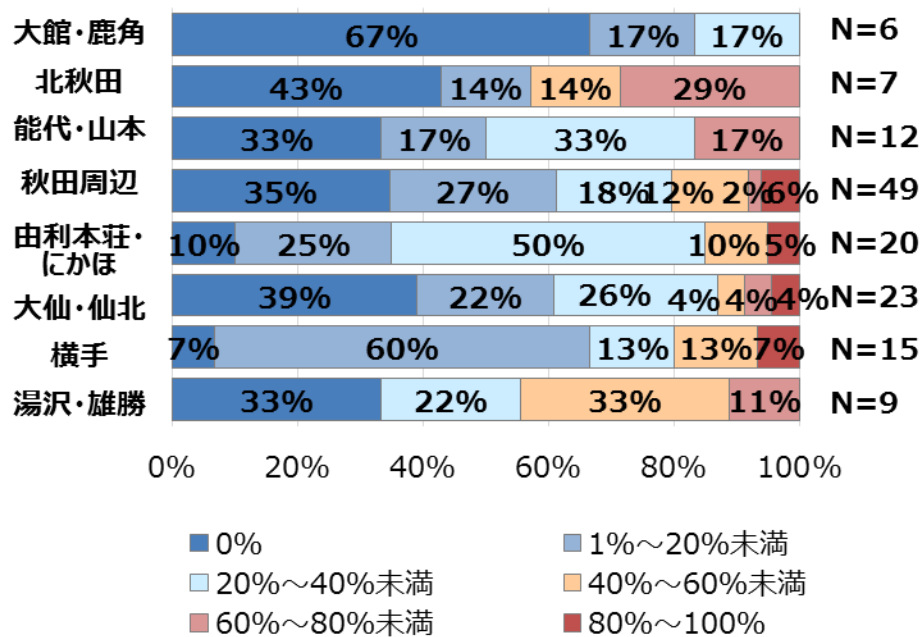
# 在宅患者の疾患①（問3-1(2)を活用）

## 【脳血管疾患（腫瘍以外）】

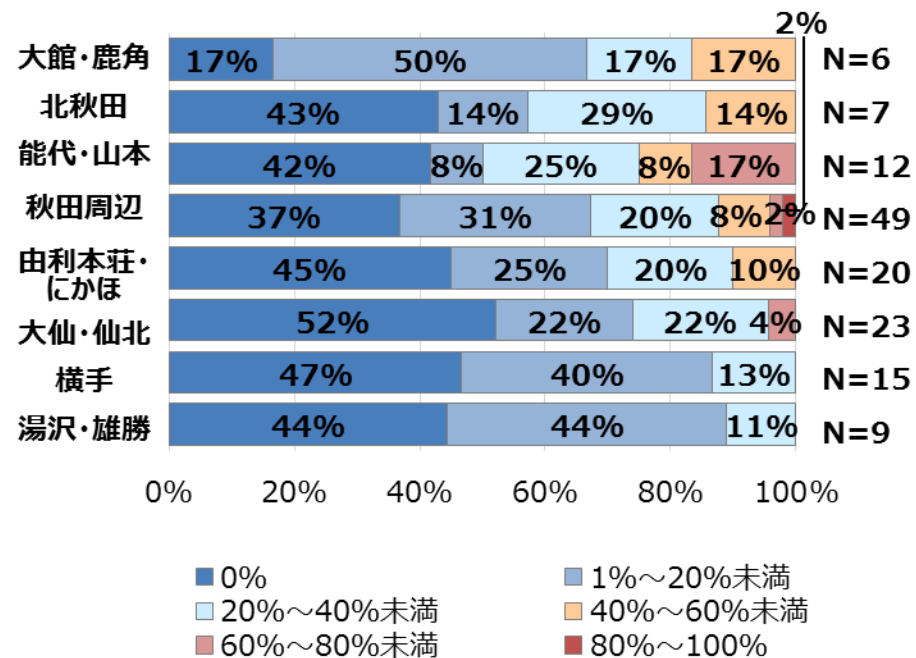


# 在宅患者の疾患②（問3-1(2)を活用）

【認知症】

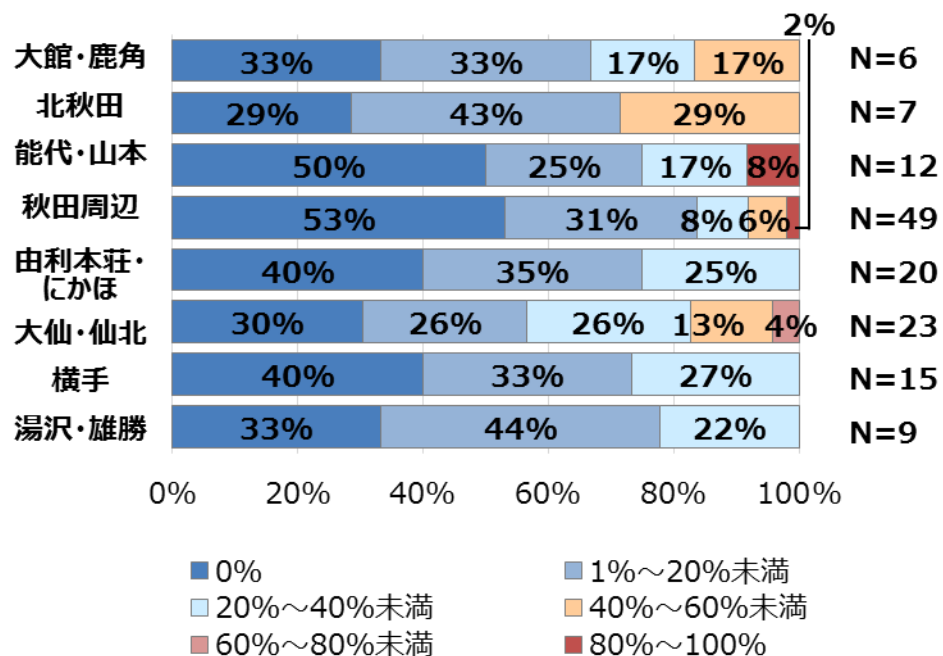


【循環器疾患】

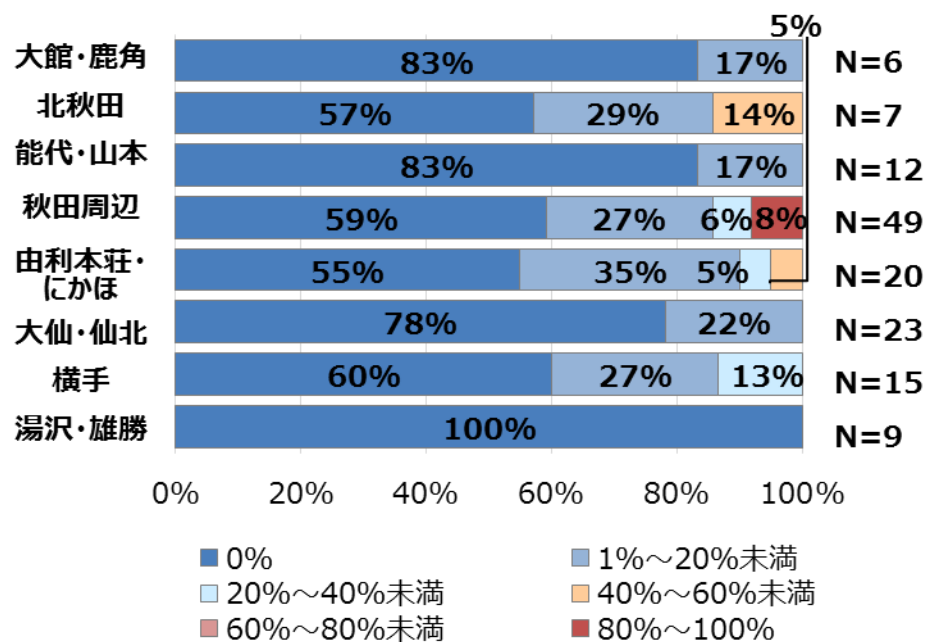


# 在宅患者の疾患③（問3-1(2)を活用）

【整形外科疾患】

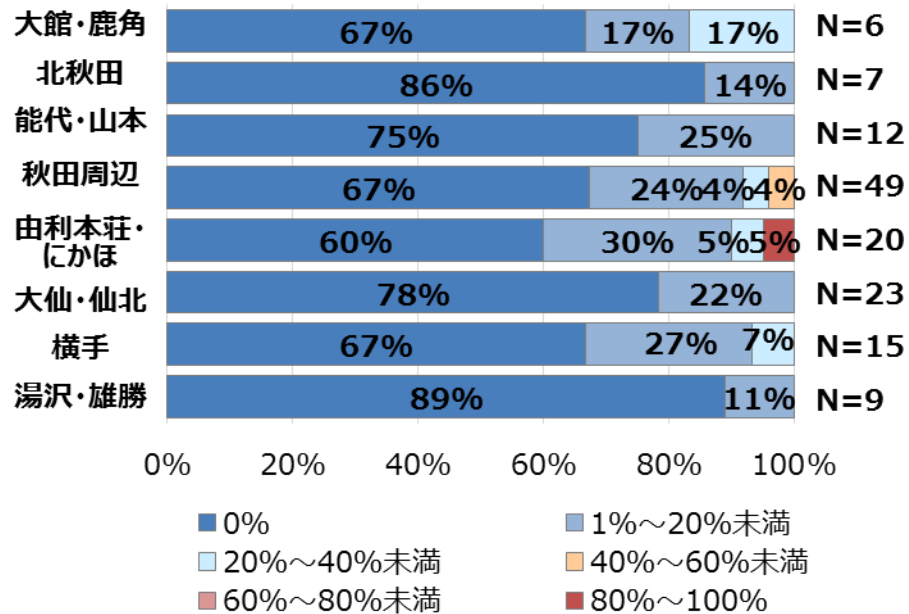


【がん疾患】

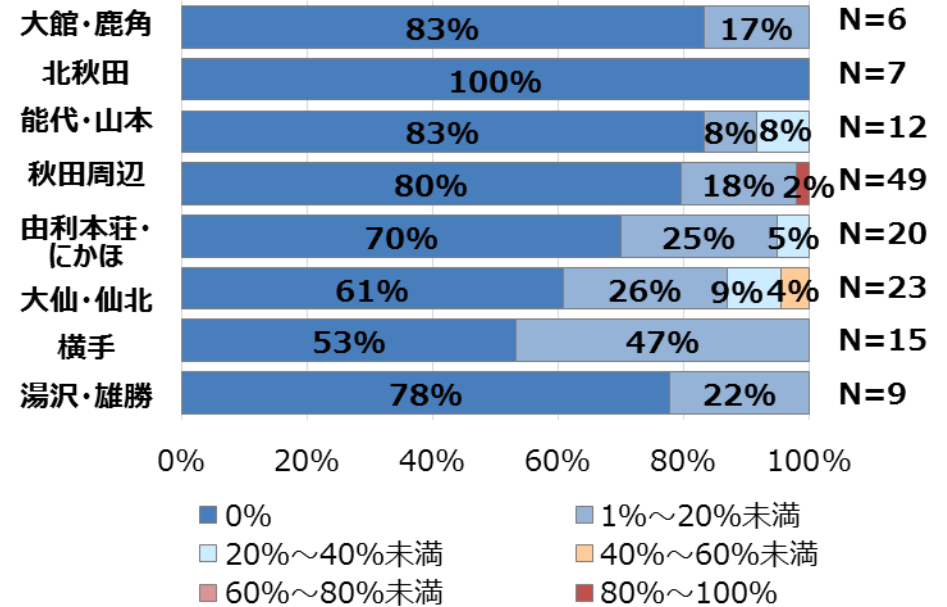


# 在宅患者の疾患④ (問3-1(2)を活用)

【糖尿病】

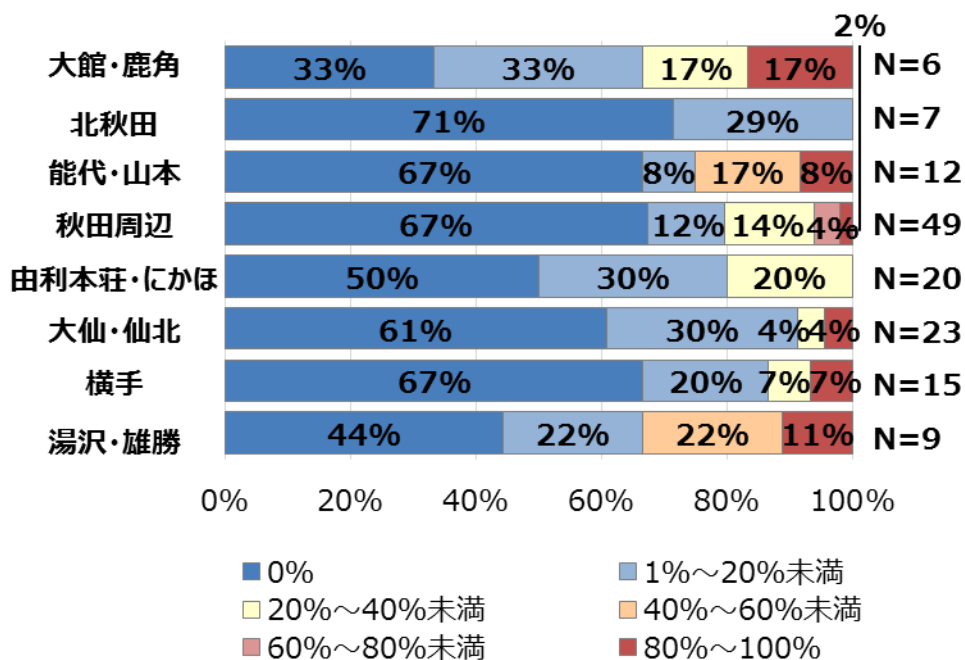


【精神,神経疾患(認知症除く)】



# 在宅患者の疾患⑤ (問3-1(2)を活用)

## 【その他】

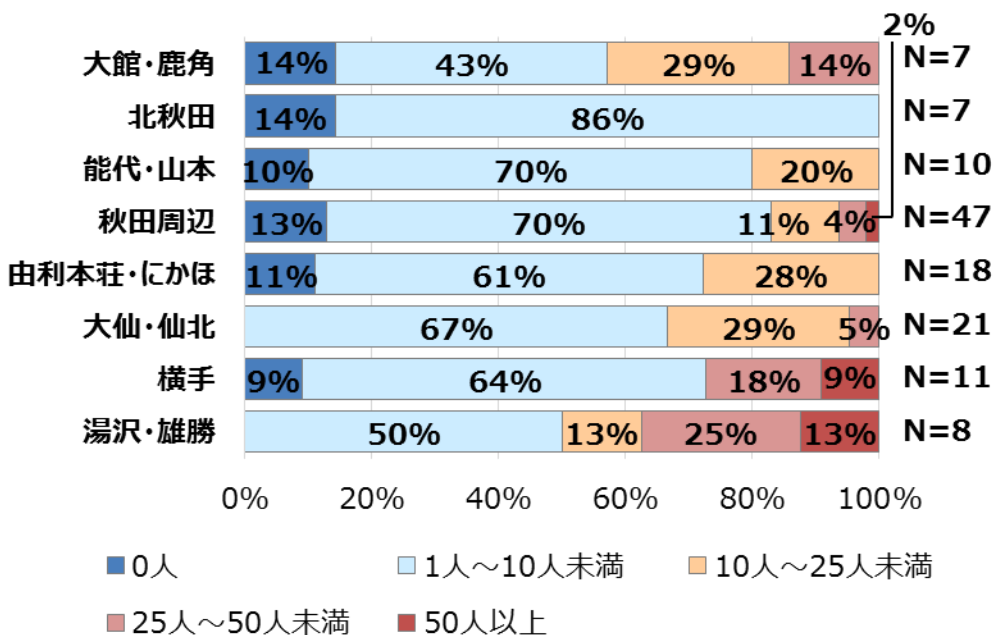


## 【その他の疾患の記載内容】

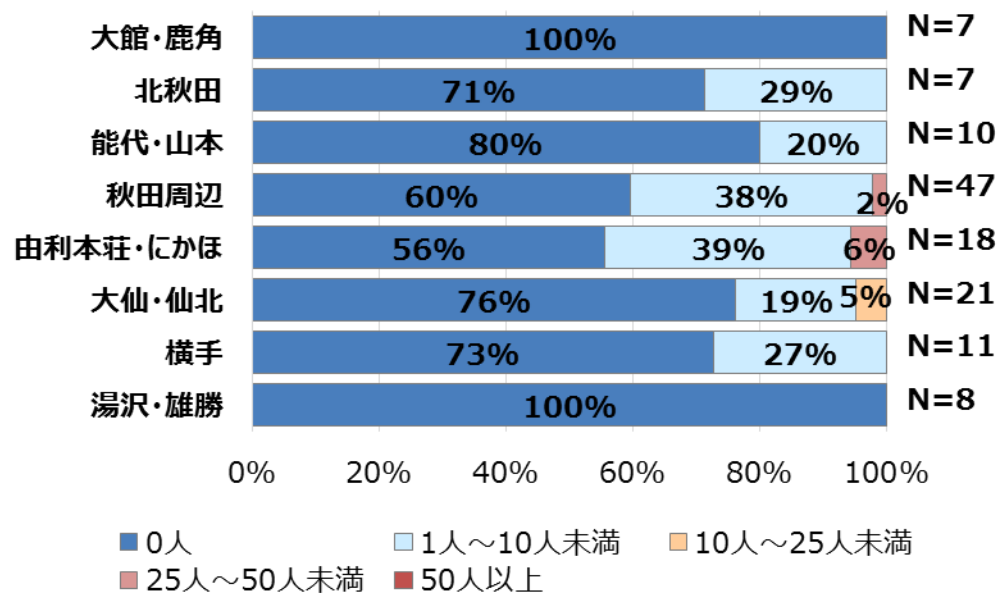
大館・鹿角	突発性血小板減少性紫斑病、白内障、廃用症候群
北秋田	肺気腫、腎不全、呼吸不全・HOT
能代・山本	呼吸器疾患、呼吸器疾患等、眼科
秋田周辺	悪性RA、肝硬変末期、家族性両下枝対麻痺、ウェルニツクホフマン病、加齢による廃用症候群、高血圧症、排尿障害、呼吸器疾患、呼吸器疾患等、小児科、小児マヒ等、腎不全等、皮膚疾患、貧血、リウマチ
由利本荘・にかほ	呼吸器疾患 消化器疾患 廃用症候群 排尿障害
大仙・仙北	呼吸器疾患 神経難病 腎疾患
横手	呼吸器疾患 加齢 神経疾患 消化器疾患
湯沢・雄勝	呼吸器疾患 加齢 消化器疾患 腎疾患

# 訪問先の施設種別と訪問患者数①（問3-1(3)を活用）

【自宅】

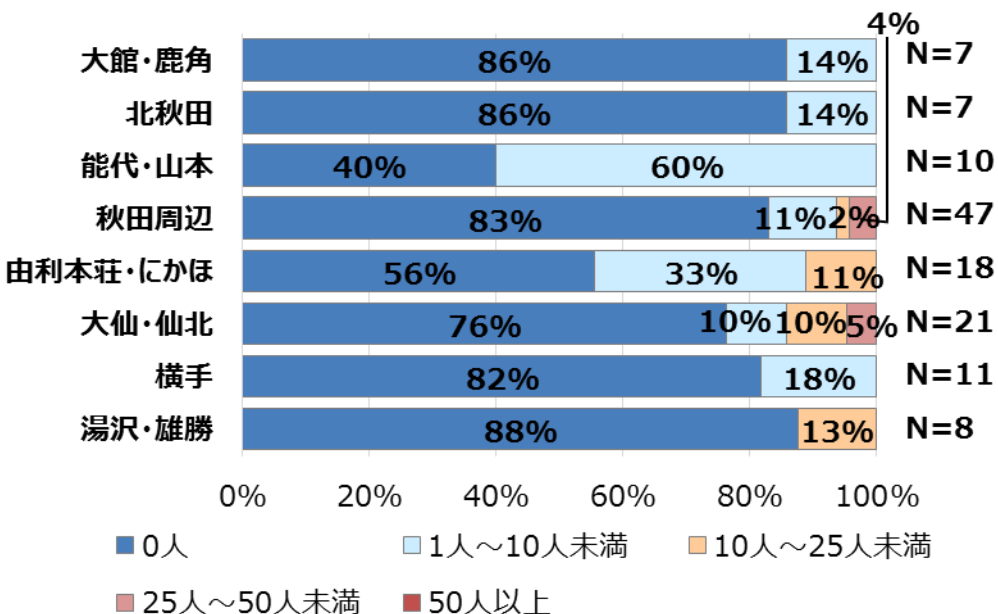


【短期入所生活介護（ショートステイ）】

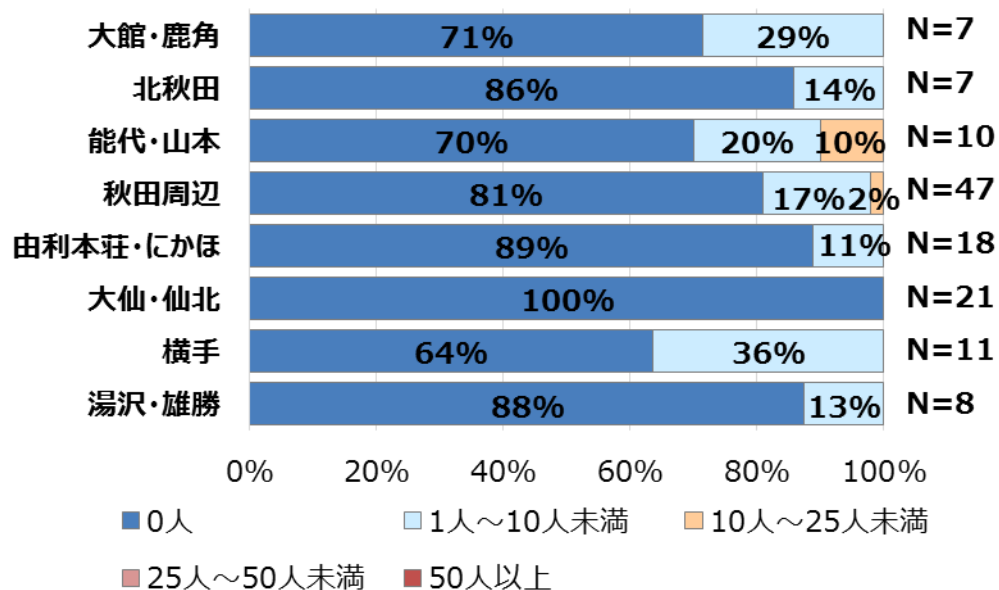


# 訪問先の施設種別と訪問患者数②（問3-1(3)を活用）

【グループホーム（認知症対応型共同生活介護）】



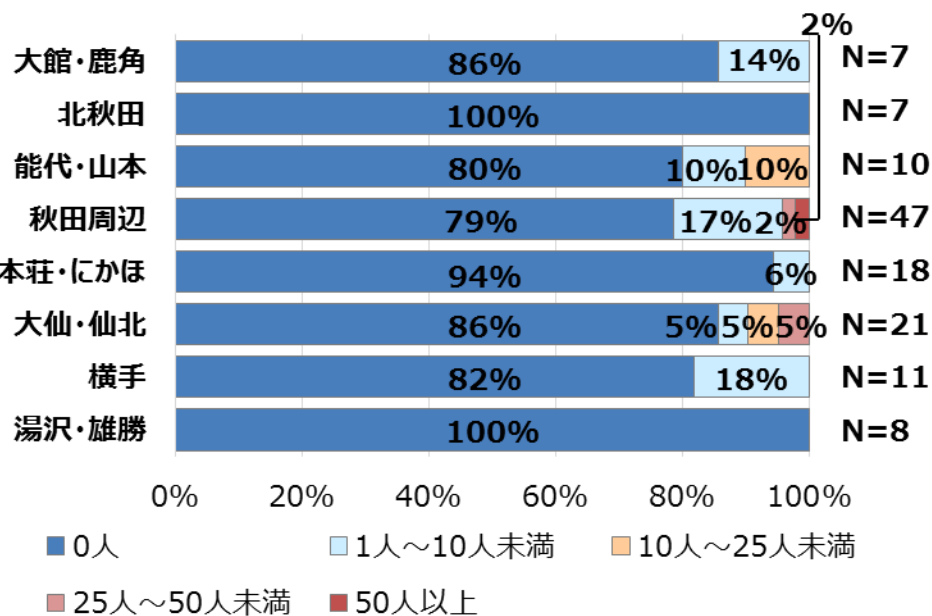
【サービス付き高齢者住宅】



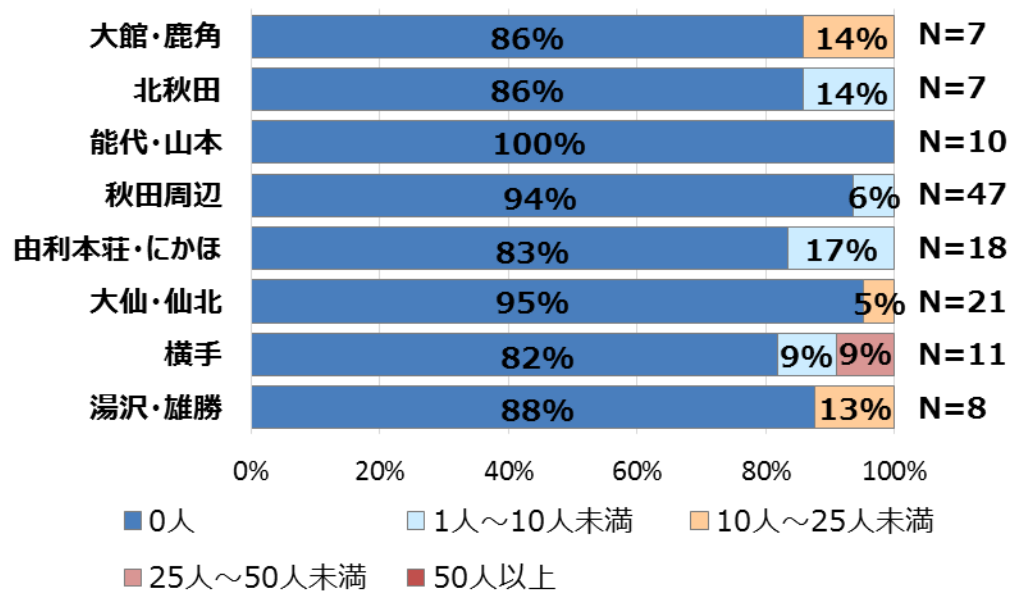


# 訪問先の施設種別と訪問患者数③ (問3-1(3)を活用)

【有料老人ホーム】

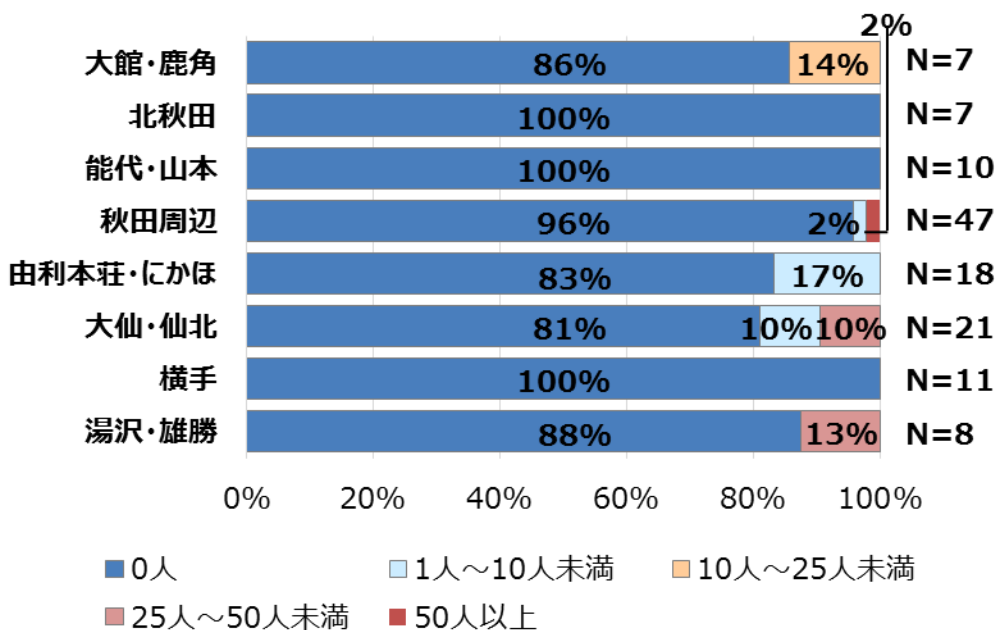


【ケアハウス (軽費老人ホーム)】

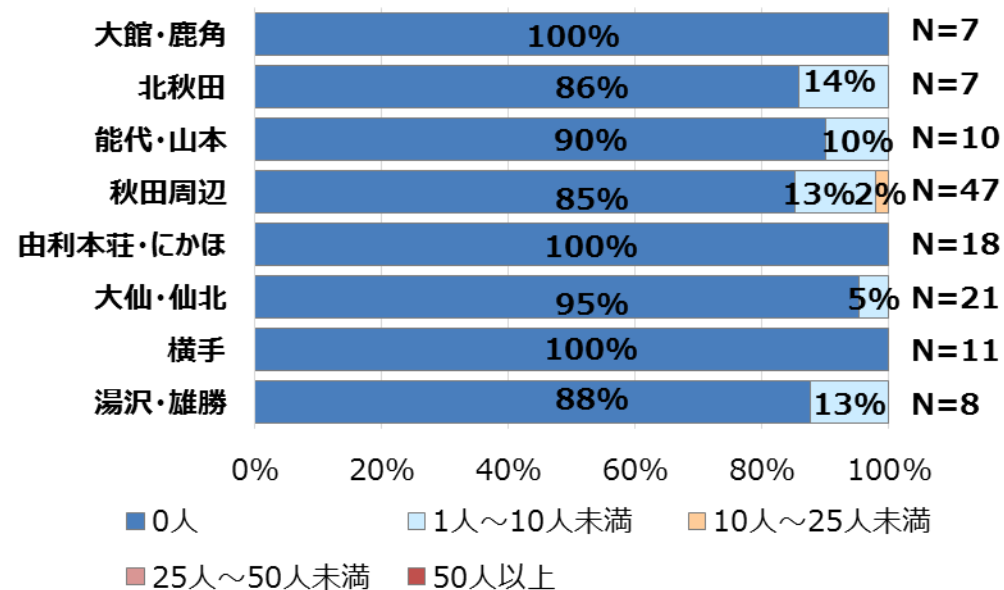


# 訪問先の施設種別と訪問患者数④ (問3-1(3)を活用)

【特別養護老人ホーム】

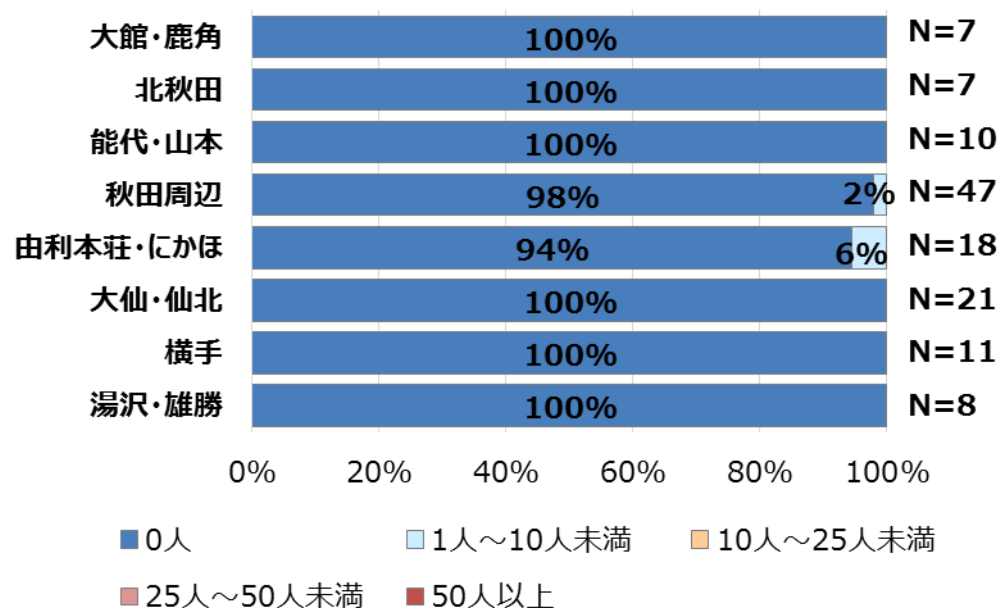


【小規模多機能施設】



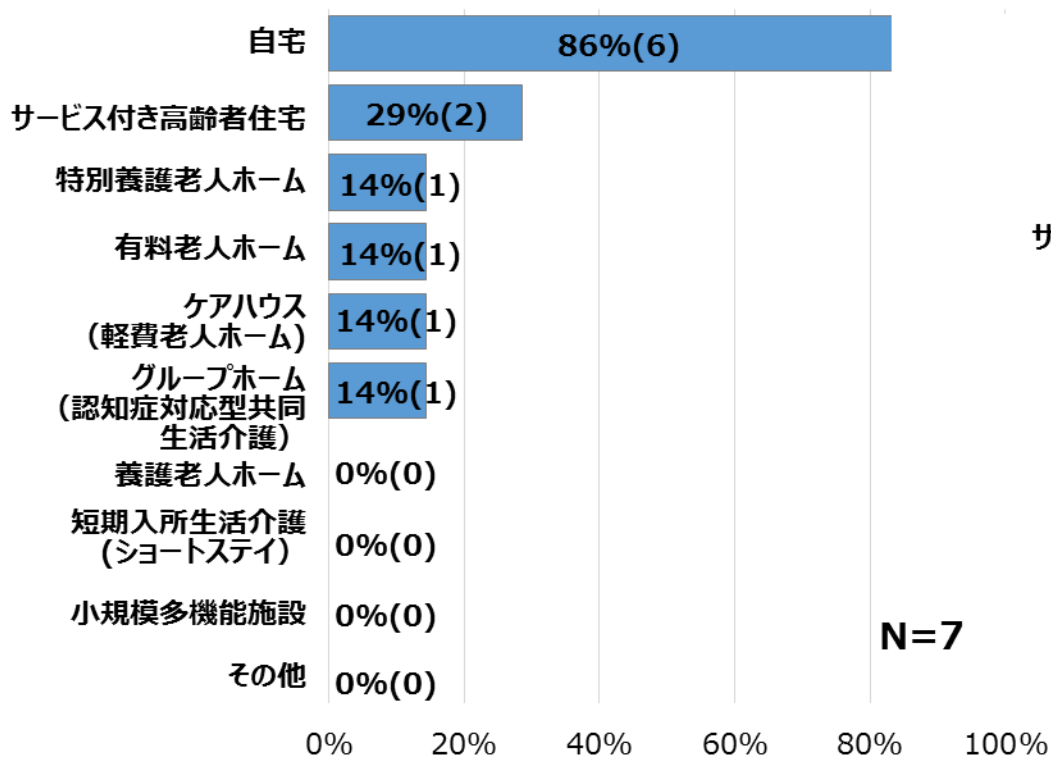
# 訪問先の施設種別と訪問患者数⑤ (問3-1(3)を活用)

## 【養護老人ホーム】

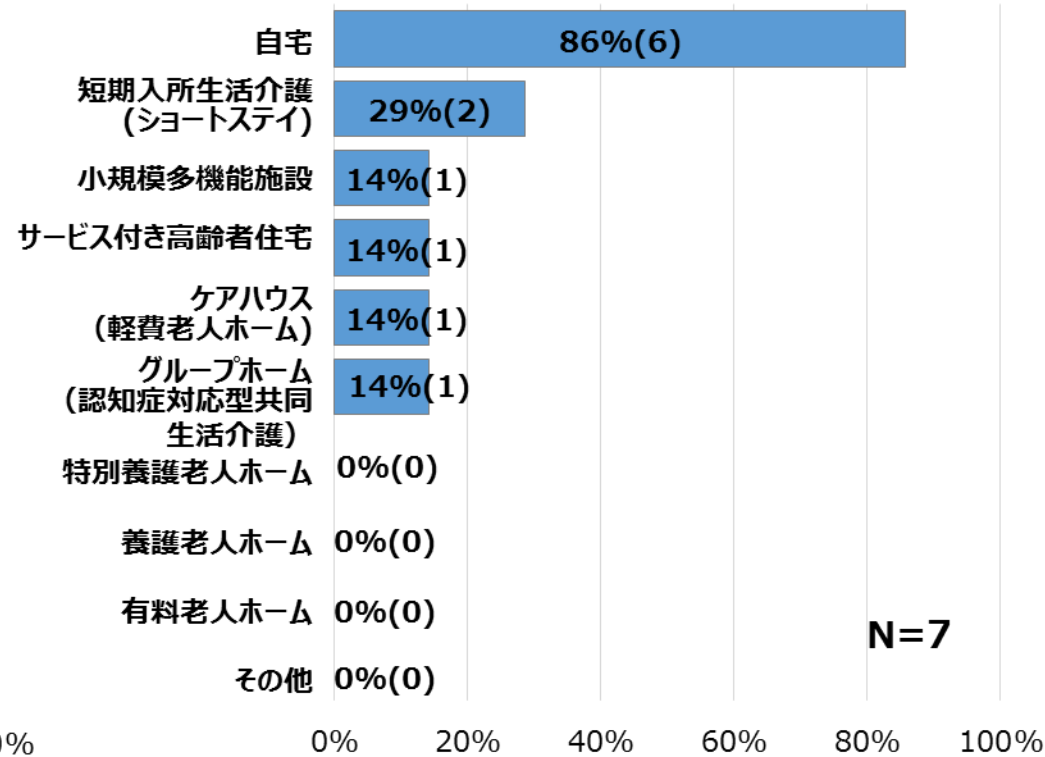


# 医療圏別に見た各施設に訪問している在宅医療機関の数①（問3-1(3)を活用）

【大館・鹿角医療圏】

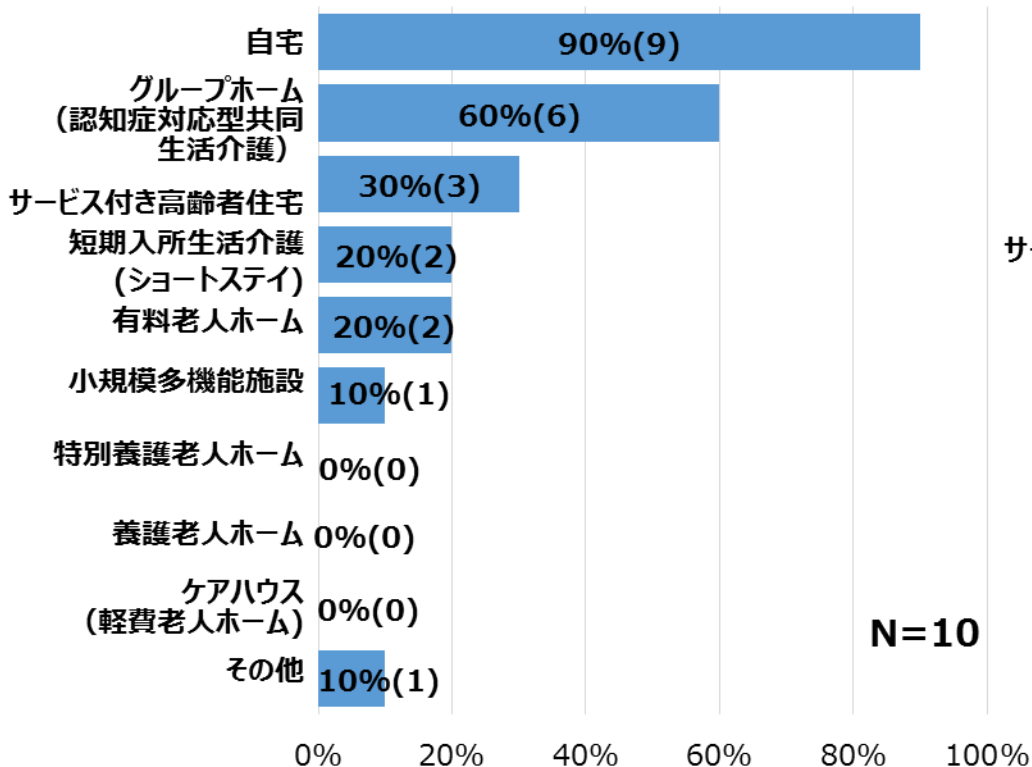


【北秋田医療圏】

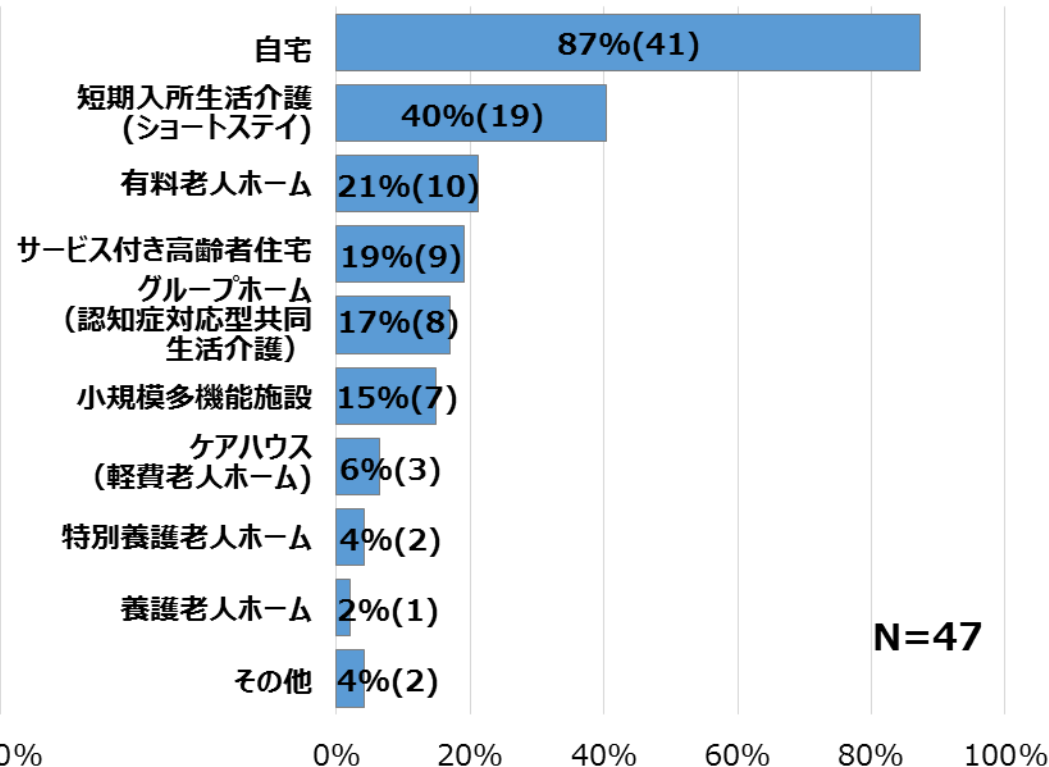


# 医療圏別に見た各施設に訪問している在宅医療機関の数② (問3-1(3)を活用)

【能代・山本医療圏】

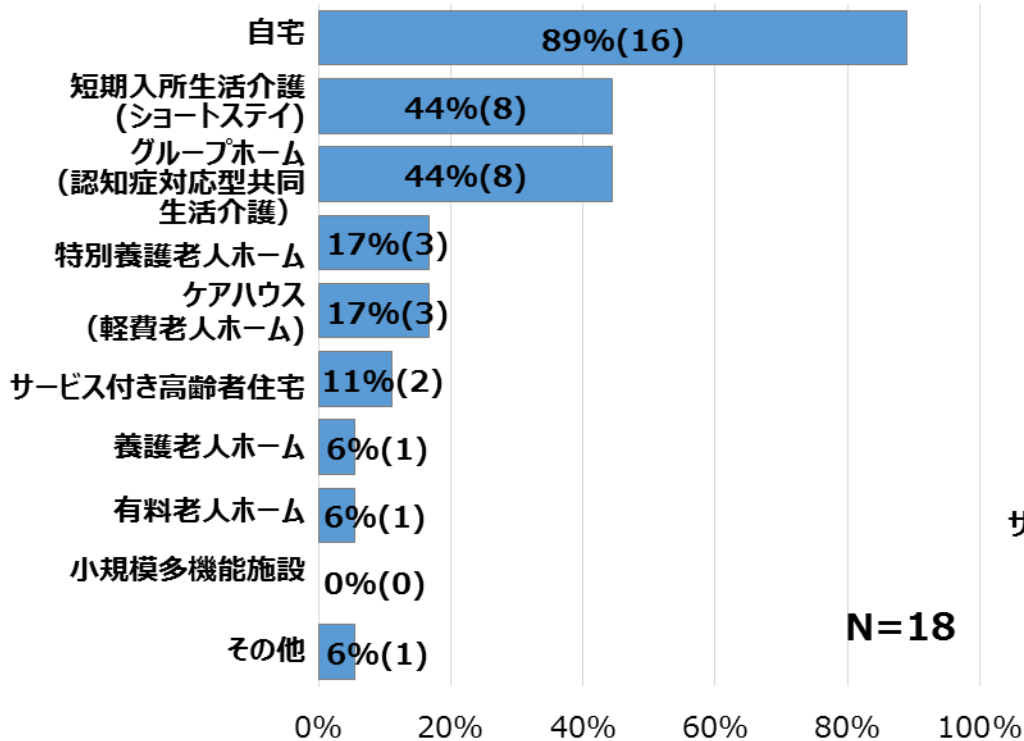


【秋田周辺医療圏】

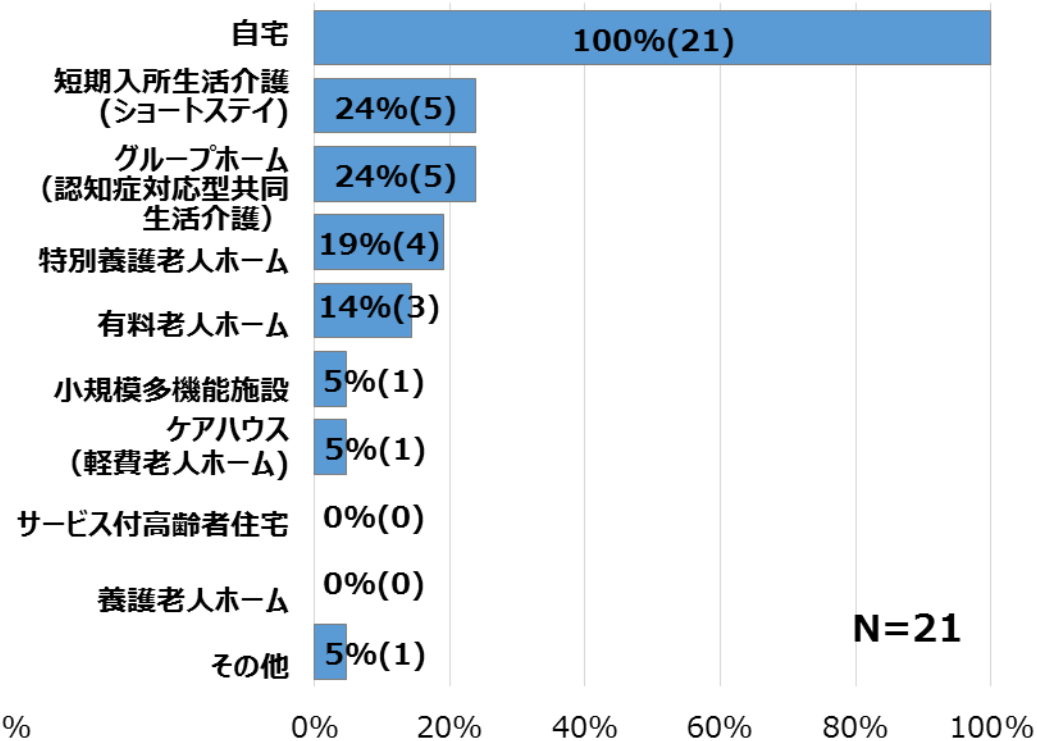


# 医療圏別に見た各施設に訪問している在宅医療機関の数③ (問3-1(3)を活用)

【由利本荘・にかほ医療圏】

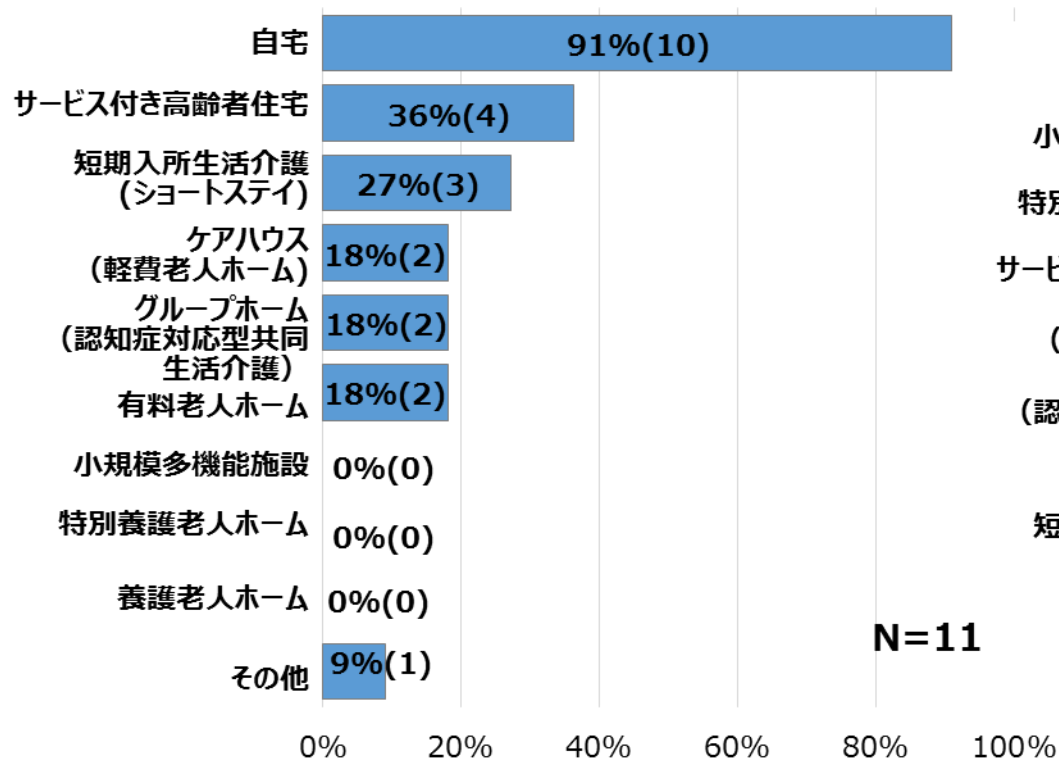


【大仙・仙北医療圏】

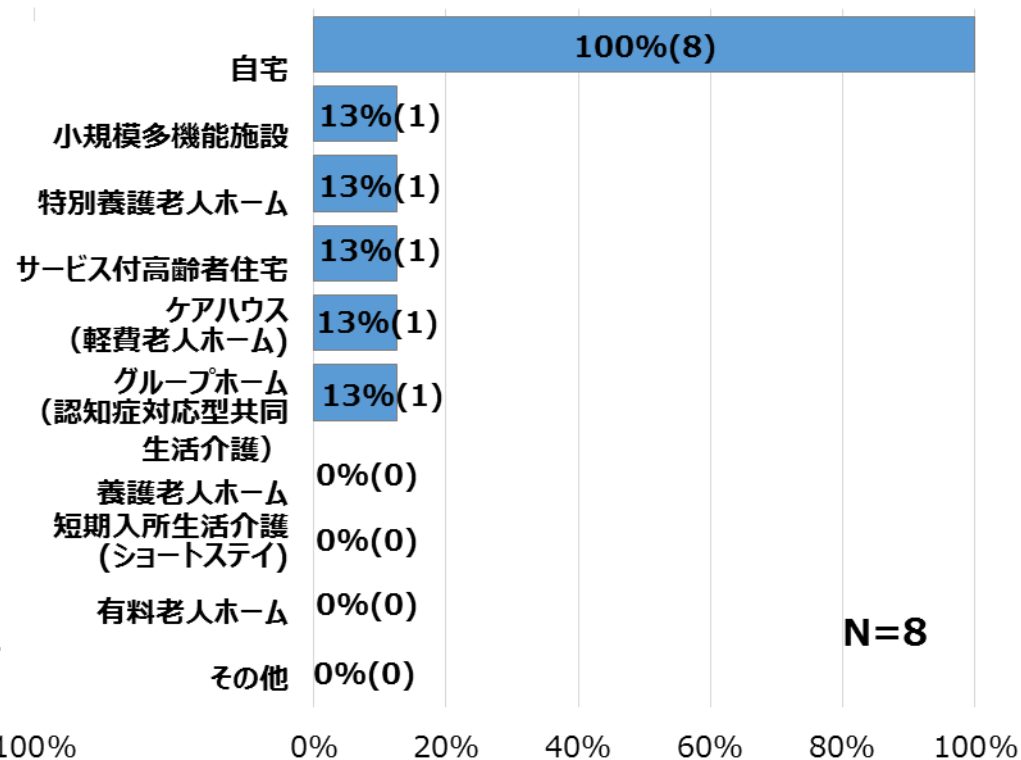


# 医療圏別に見た各施設に訪問している在宅医療機関の数④ (問3-1(3)を活用)

【横手医療圏】

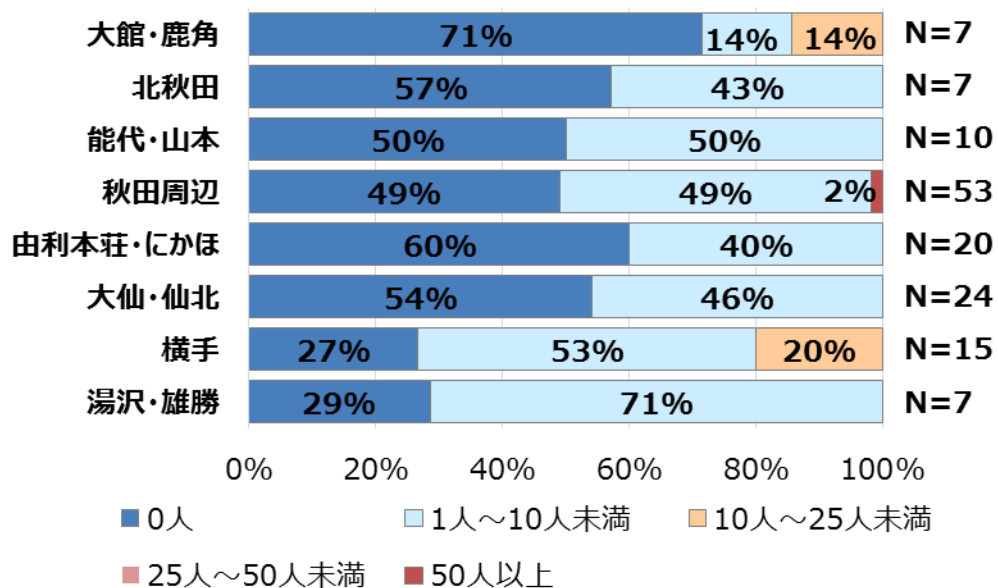


【湯沢・雄勝医療圏】

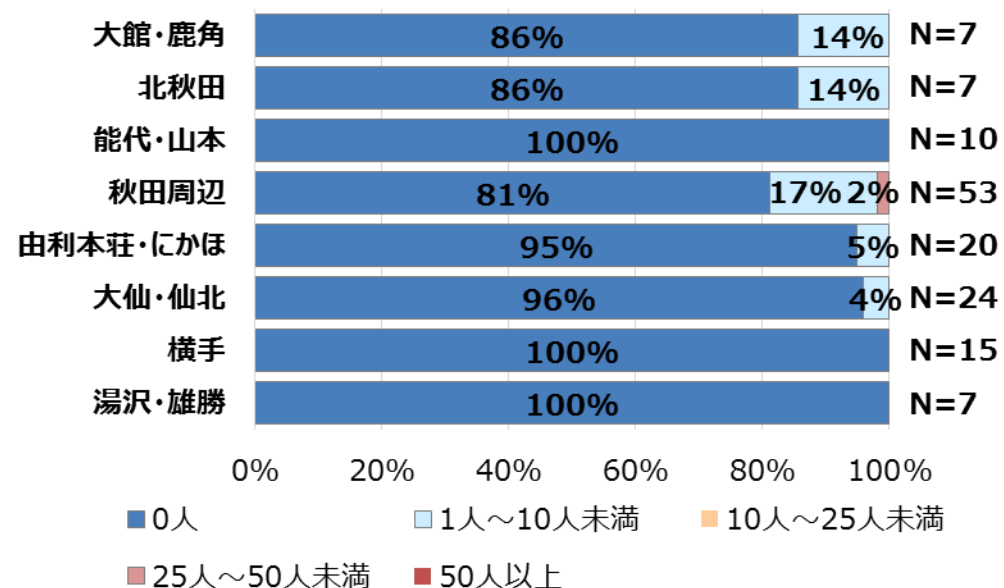


# 訪問先の施設種別と看取り患者数①（問3-1(3)を活用）

【自宅】



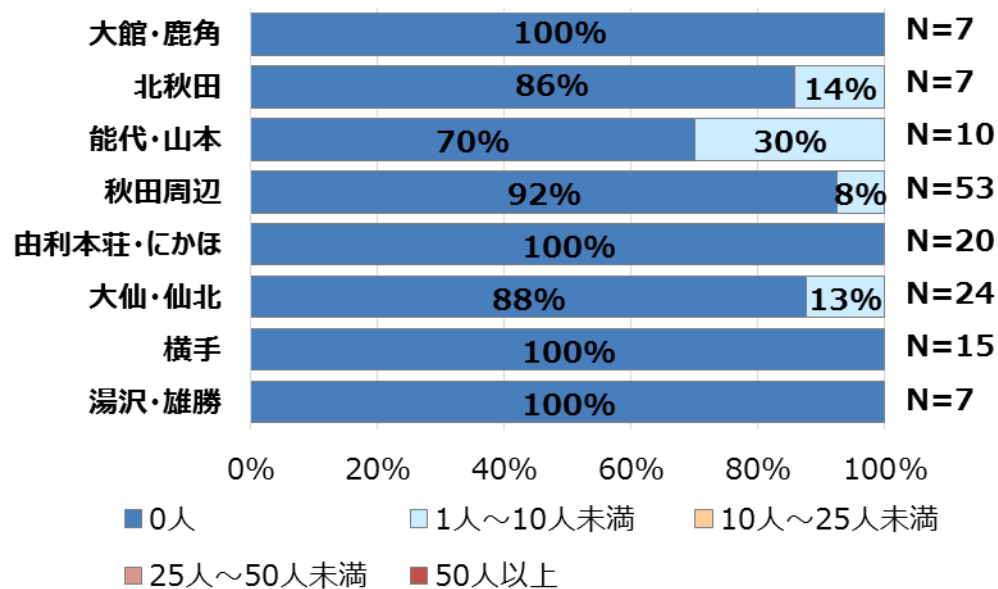
【短期入所生活保護（ショートステイ）】



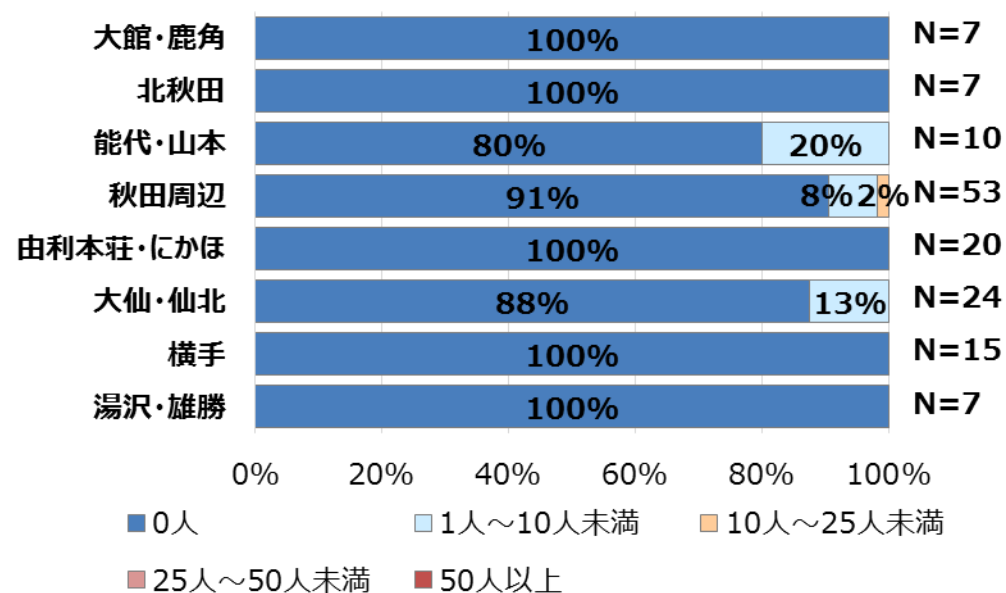


# 訪問先の施設種別と看取り患者数②（問3-1(3)を活用）

【グループホーム（認知症対応型共同生活介護）】

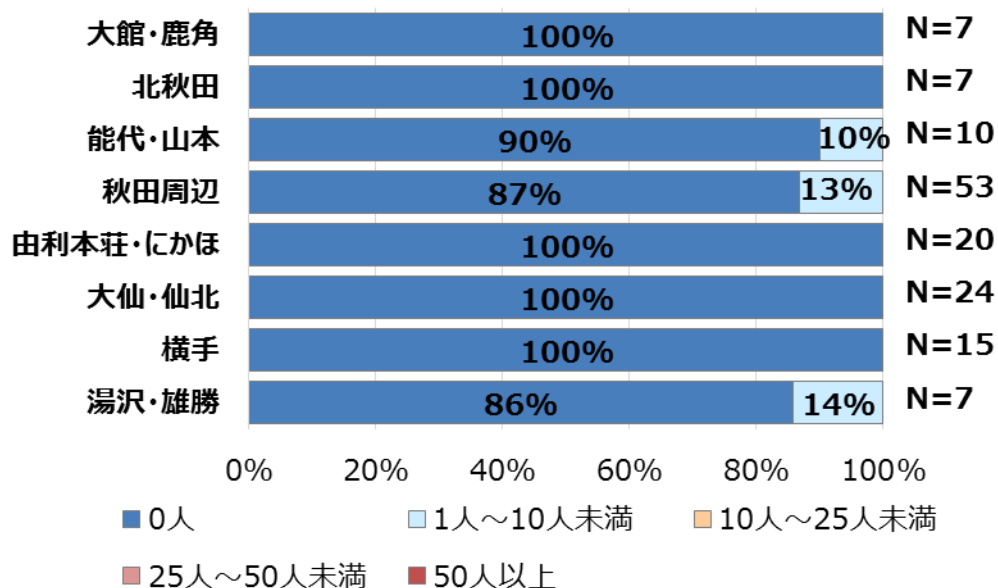


【有料老人ホーム】

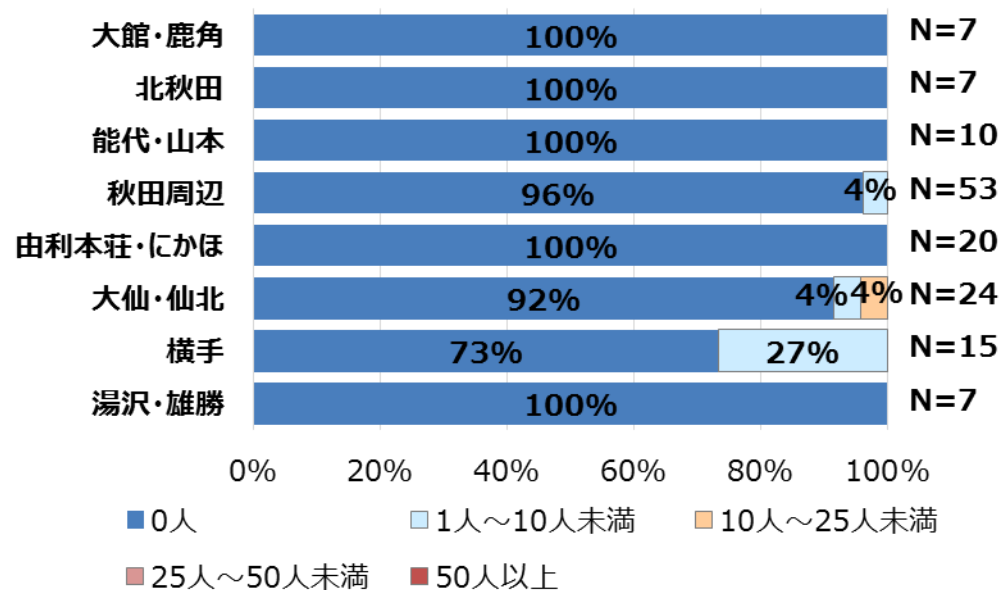


# 訪問先の施設種別と看取り患者数③（問3-1(3)を活用）

【小規模多機能施設】

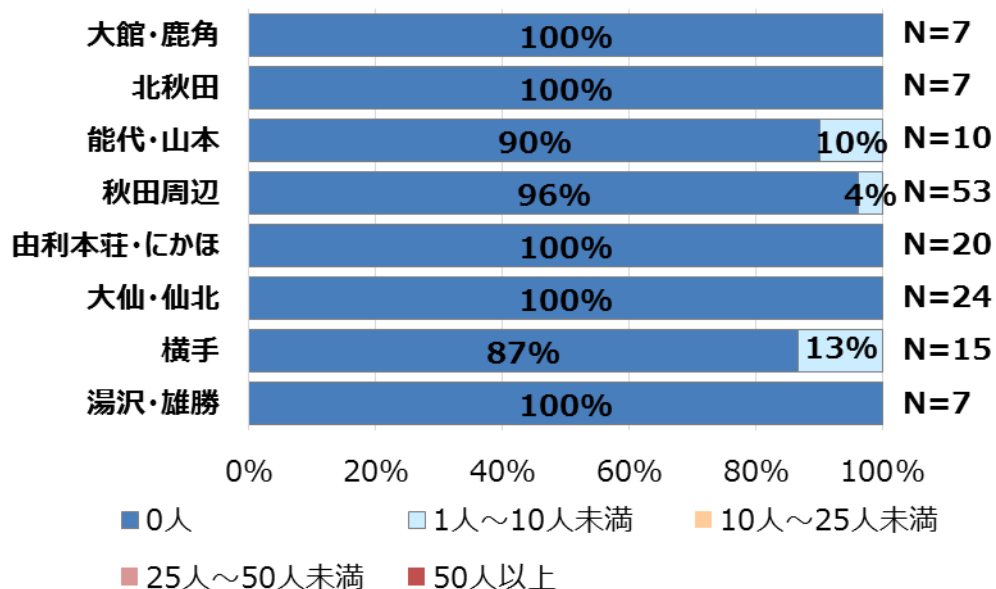


【特別養護老人ホーム】

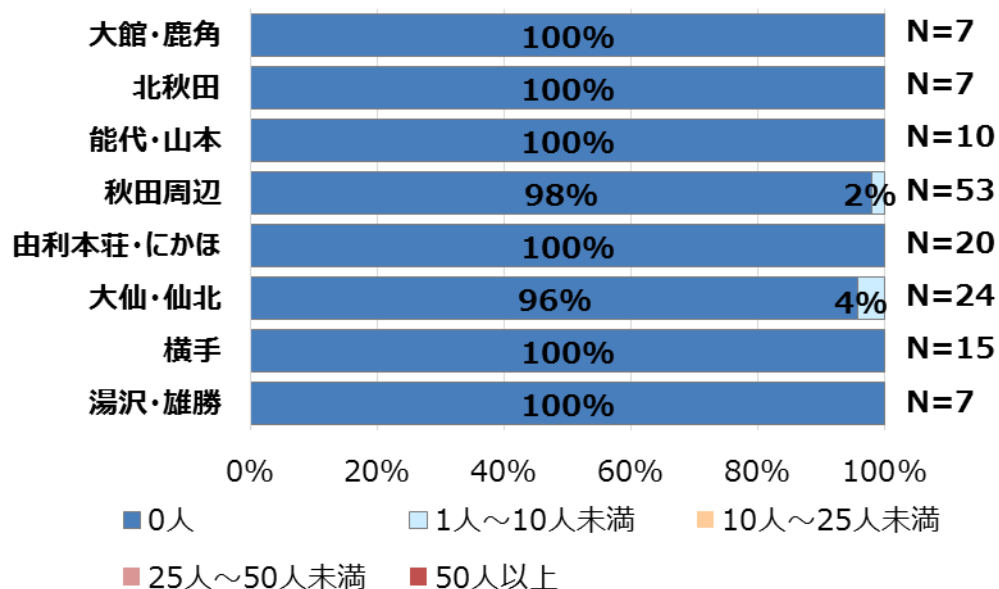


# 訪問先の施設種別と看取り患者数④（問3-1(3)を活用）

【サービス付き高齢者住宅】

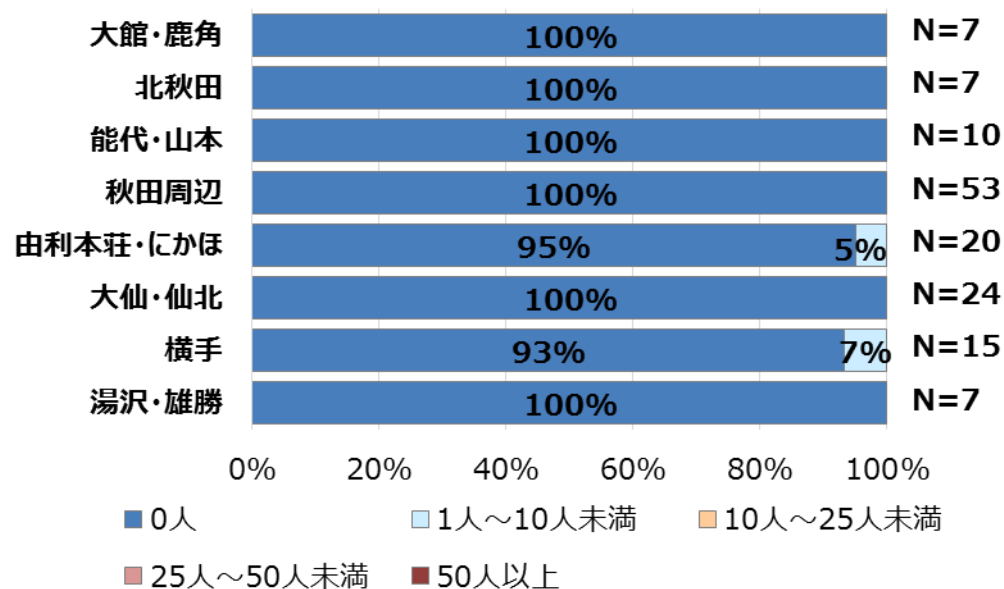


【養護老人ホーム】



# 訪問先の施設種別と看取り患者数⑤（問3-1(3)を活用）

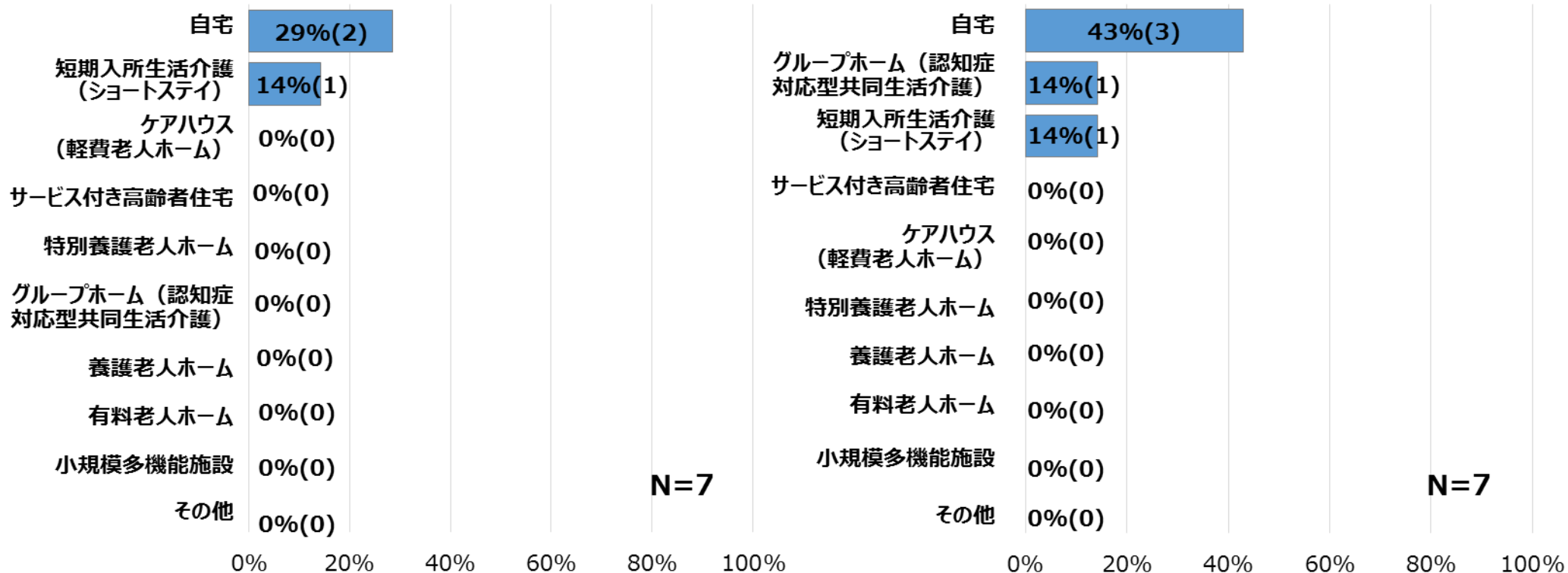
【ケアハウス（軽費老人ホーム）】



# 医療圏別に見た看取り施設の種別と看取り患者数①（問3-1(3)を活用）

【大館・鹿角医療圏】

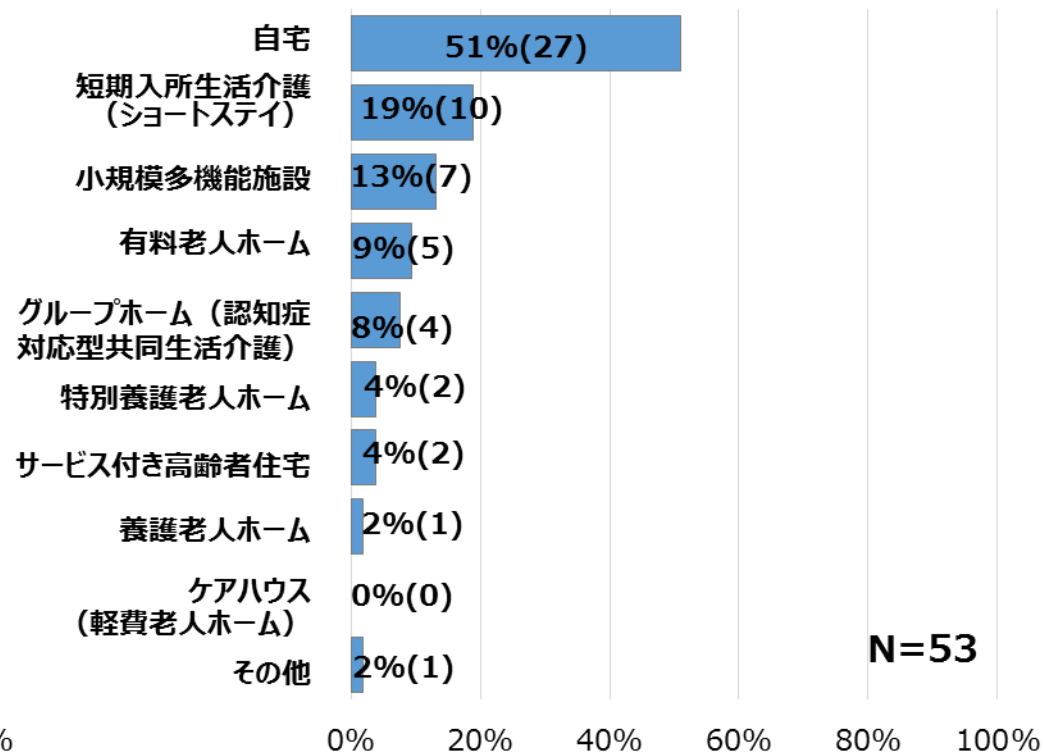
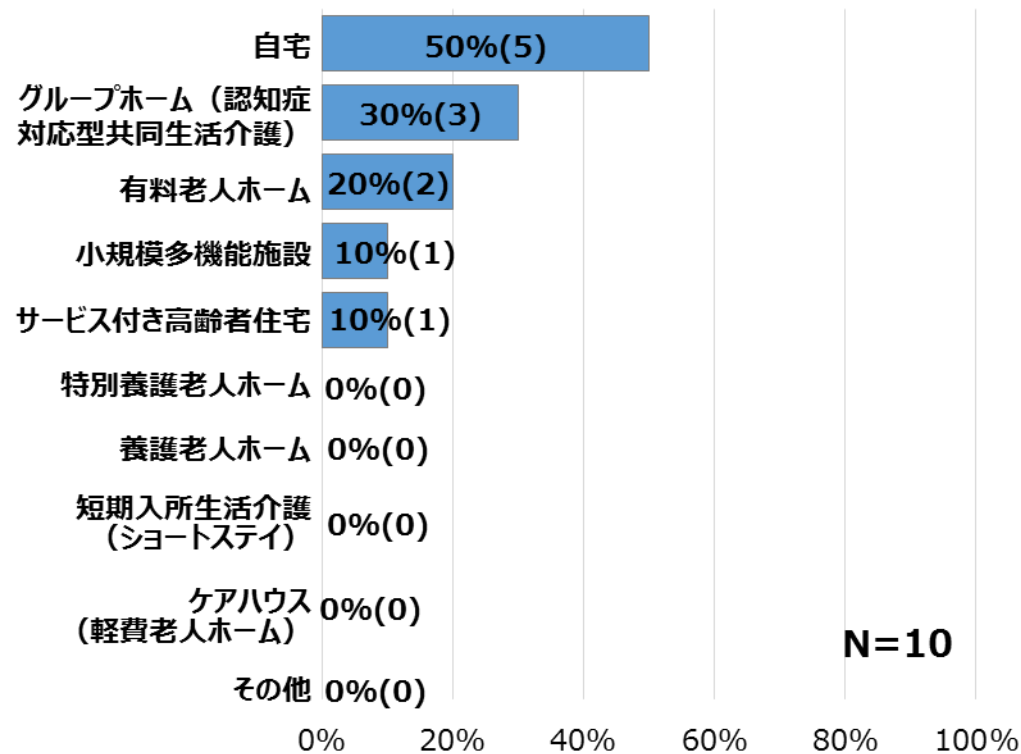
【北秋田医療圏】



# 医療圏別に見た看取り施設の種別と看取り患者数②（問3-1(3)を活用）

【能代・山本医療圏】

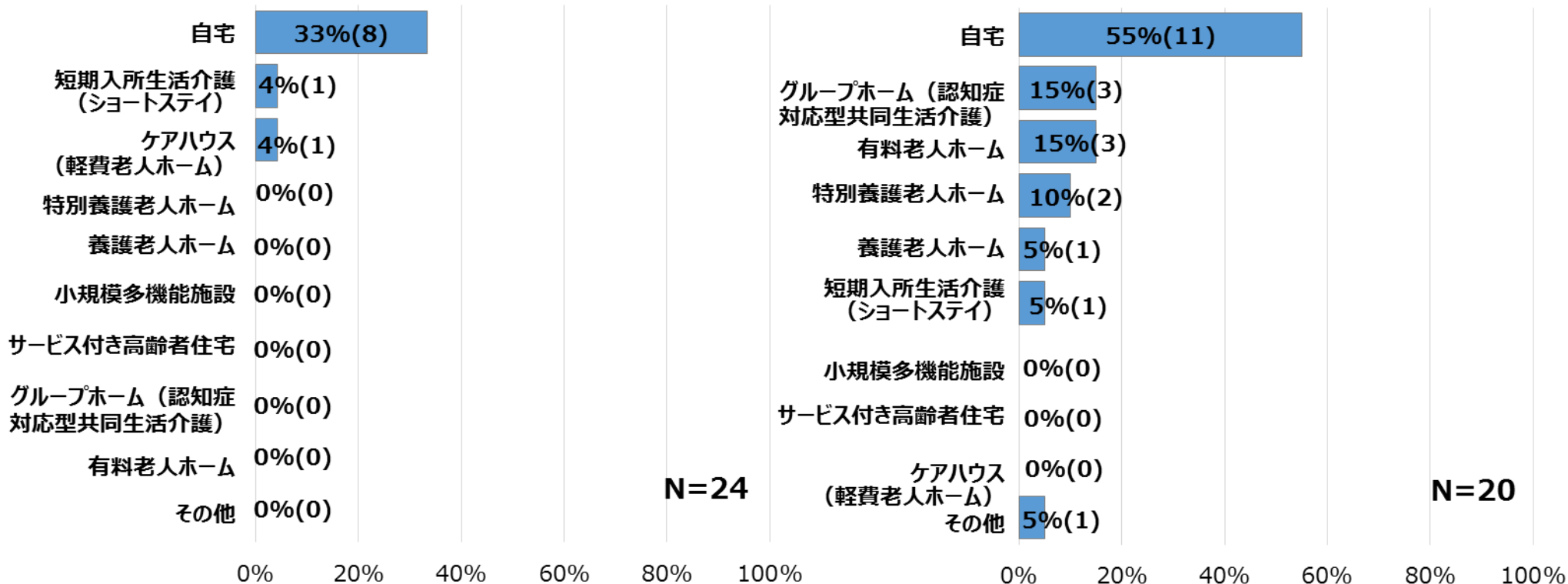
【秋田周辺医療圏】



# 医療圏別に見た看取り施設の種別と看取り患者数③（問3-1(3)を活用）

【由利本荘・にかほ医療圏】

【大仙・仙北医療圏】



# 医療圏別に見た看取り施設の種別と看取り患者数④（問3-1(3)を活用）

【横手医療圏】

【湯沢・雄勝医療圏】

